



ΑΓΡΟΜΕΤΕΩΡΟΛΟΓΙΚΟ ΔΕΛΤΙΟ

Αύγουστος 2022
2ο Δεκαήμερο

- Θερμοκρασία
- Σχετική Υγρασία
- Θερμοκρασία Εδάφους
- Ηλιοφάνεια
- Υετός
- Εξάτμιση
- Βαθμοί Αναπτύξεως
- Εξατμισοδιαπνοή Αναφοράς
- Αθροιστική Βροχόπτωση από την αρχή της υγρής περιόδου
- Αθροιστική Εξατμισοδιαπνοή Αναφοράς
- Αριθμός Ημερών χωρίς Υετό



Εθνική Μετεωρολογική Υπηρεσία
Διεύθυνση Κλιματολογίας - Εφαρμογών
Ελ.Βενιζέλου 14, Τ.Κ 16777
Ελληνικό, Αθήνα

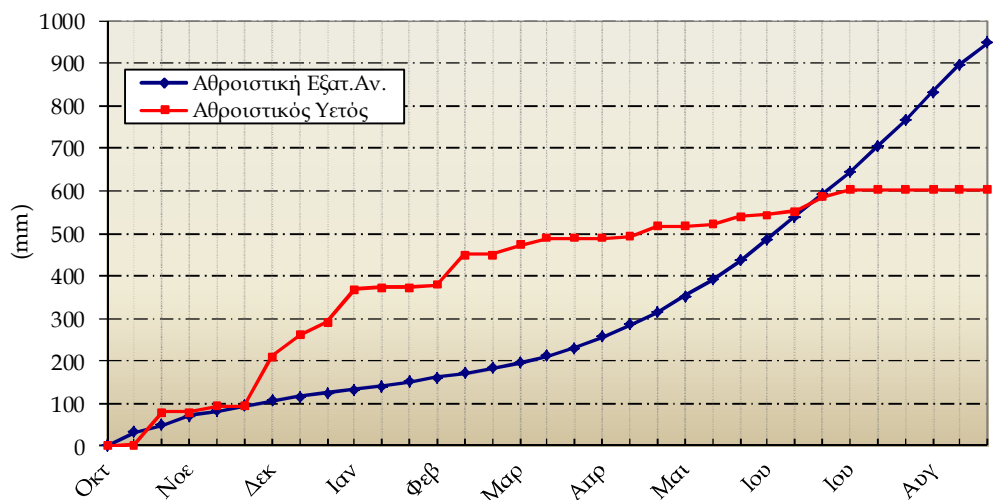
Δικτυακές Διευθύνσεις ΕΜΥ
www.hnms.gr
www.emy.gov.gr
www.meteo.gov.gr
www.meteohellas.gr

Αλεξανδρούπολη

2ο Δεκαήμερο (11-20/08/2022)		11	12	13	14	15	16	17	18	19	20	Μέσος Όρος ή Αθροισμα	Τιμή Προηγούμ. Έτους	Μέσος Όρος Παρελθ. Ετών
Θερμοκρασία	Μέγιστη	32.4	34.2	32.6	30.6	29.0	31.4	32.6	35.4	34.4	32.8	32.5	32.9	32.1
	Ελάχιστη	21.0	19.4	19.6	18.0	21.4	18.2	20.4	19.6	20.6	20.2	19.8	20.1	19.4
Σχετική Υγρασία	Μέγιστη	91	91	91	90	80	88	91	89	85	84	88	75	76
	Ελάχιστη	37	36	34	46	52	49	44	33	40	43	41	30	34
Θερμοκρασία Εδάφους 10 cm	06 UTC	27.8	28.4	27.2	28.0	28.6	28.0	28.4	28.6	29.0	29.5	28.4	27.4	26.2
	12 UTC	31.6	32.4	32.0	31.8	31.8	31.8	31.8	32.4	33.0	33.4	32.2	31.0	29.8
Ηλιοφάνεια		11.5	12.1	10.8	12.0	9.8	12.1	7.6	12.0	12.9	11.7	11.2	11.9	11.6
Υετός													0.0	4.2
Εξάτμιση		8.5	10.3	8.7	9.8	4.2	9.3	5.7	11.0	10.1	5.4	83.0	89.6	94.6
Βαθμοί Αναπτύξεως	5	21.7	21.8	21.1	19.3	20.2	19.8	21.5	22.5	22.5	21.5	211.9	215.2	190.4
	10	16.7	16.8	16.1	14.3	15.2	14.8	16.5	17.5	17.5	16.5	161.9	165.2	144.4

2ο Δεκαήμερο (11-20/08/2022)	Τιμή Προηγούμ. Έτους	Μέσος Όρος Παρελθ. Ετών	
Εξατμισοδιαπονή Αναφοράς	51.0	57.4	47.1
Διαφορά Υετού - Εξατμ/πνοής Αναφοράς	-51.0	-57.4	-42.9
Αριθμός Βροχερών Ημερών	0.0	0.0	0.6
Αριθμός Ημερών χωρίς Υετό	55.0	14.0	-

Διάγραμμα Αθροιστικού Υετού και Αθροιστικής Εξατμισοδιαπονή Αναφοράς



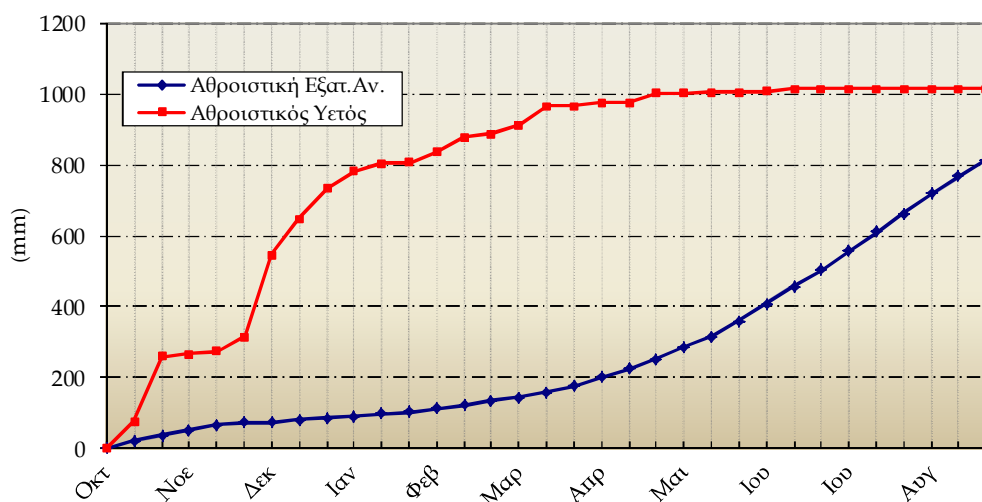
Ανδραβίδα

2ο Δεκαήμερο (11-20/08/2022)		11	12	13	14	15	16	17	18	19	20	Μέσος Όρος ή Αθροισμα	Τιμή Προηγούμ. Έτους	Μέσος Όρος Παρελθ. Ετών
Θερμοκρασία	Μέγιστη	34.3	32.8	29.4	30.2	29.4	31.8	31.4	34.2	35.3	33.6	32.2	35.4	31.7
	Ελάχιστη	18.4	19.8	22.4	20.7	21.1	19.1	22.2	21.3	21.0	21.2	20.7	20.8	19.7
Σχετική Υγρασία	Μέγιστη	81	82	83	88	87	92	91	94	85	87	87	92	88
	Ελάχιστη	26	37	44	46	46	37	57	39	36	43	41	32	36
Θερμοκρασία Εδάφους 10 cm	06 UTC	-	-	-	-	-	-	-	-	-	-	-	30.6	28.6
	12 UTC	-	-	-	-	-	-	-	-	-	-	-	33.2	33.8
Ηλιοφάνεια		10.7	10.2	12.0	10.8	12.8	11.4	11.7	12.0	11.5	10.7	11.4	11.6	11.5
Υετός														1.0
Εξάτμιση		-	-	-	-	-	-	-	-	-	-	-	101.3	83.9
Βαθμοί Αναπτύξεως	5	21.4	21.3	20.9	20.5	20.3	20.5	21.8	22.8	23.2	22.4	214.8	231.4	170.7
	10	16.4	16.3	15.9	15.5	15.3	15.5	16.8	17.8	18.2	17.4	164.8	181.4	129.5

2ο Δεκαήμερο (11-20/08/2022)	Τιμή Προηγούμ. Έτους	Μέσος Όρος Παρελθ. Ετών	
Εξατμισοδιαπονή Αναφοράς	45.3	46.7	43.1
Διαφορά Υετού - Εξατμ/πνοής Αναφοράς	-45.3	-46.7	-42.1
Αριθμός Βροχερών Ημερών	0.0	0.0	0.1
Αριθμός Ημερών χωρίς Υετό	71.0	71.0	-

Τα κενά στους πίνακες οφείλονται σε έλλειψη των σχετικών παρατηρήσεων

Διάγραμμα Αθροιστικού Υετού και Αθροιστικής Εξατμισοδιαπονής Αναφοράς

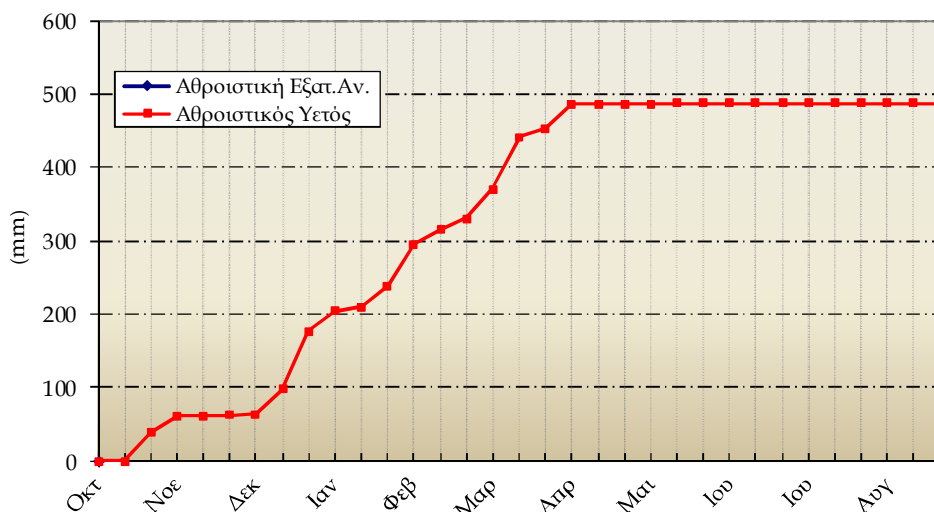


2ο Δεκαήμερο (11-20/08/2022)		11	12	13	14	15	16	17	18	19	20	Μέσος Όρος η Αθροίσμα	Τιμή Προηγούμ. Ετους	Μέσος Όρος Παρελθ. Ετών
Θερμοκρασία	Μέγιστη	27.8	29.0	29.6	29.0	28.6	30.6	30.0	31.6	31.6	32.6	30.0	29.8	29.5
	Ελάχιστη	25.0	23.4	21.0	21.2	23.0	20.0	22.2	25.0	25.2	27.2	23.3	23.9	23.0
Σχετική Υγρασία	Μέγιστη	76	82	85	89	81	81	92	92	68	83	83	90	78
	Ελάχιστη	65	53	53	61	56	45	56	51	46	42	53	72	53
Θερμοκρασία Εδάφους 10 cm	06 UTC	-	-	-	-	-	-	-	-	-	-	-	-	-
	12 UTC	-	-	-	-	-	-	-	-	-	-	-	-	-
Ηλιοφάνεια		11.9	12.1	12.5	12.4	12.6	12.6	12.3	12.3	12.2	11.9	12.3	11.7	11.6
Υετός														0.4
Εξάτμιση		9.2	5.9	6.7	4.6	8.7	6.4	3.0	9.7	9.3	6.4	69.9	67.7	72.4
Βαθμοί Αναπτύξεως	5	21.4	21.2	20.3	20.1	20.8	20.3	21.1	23.3	23.4	24.9	216.8	218.6	205.6
	10	16.4	16.2	15.3	15.1	15.8	15.3	16.1	18.3	18.4	19.9	166.8	168.6	157.3

2ο Δεκαήμερο (11-20/08/2022)	Τιμή Προηγούμ. Ετους	Μέσος Όρος Παρελθ. Ετών
Εξατμισοδιαπονή Αναφοράς	-	-
Διαφορά Υετού - Εξατμ/πνοής Αναφοράς	-	-
Αριθμός Βροχερών Ημερών	0.0	0.0
Αριθμός Ημερών χωρίς Υετό	69.0	65.0

Τα κενά στους πίνακες και στο διάγραμμα οφείλονται σε έλλειψη των σχετικών παρατηρήσεων

Διάγραμμα Αθροιστικού Υετού και Αθροιστικής Εξατμισοδιαπονή Αναφοράς



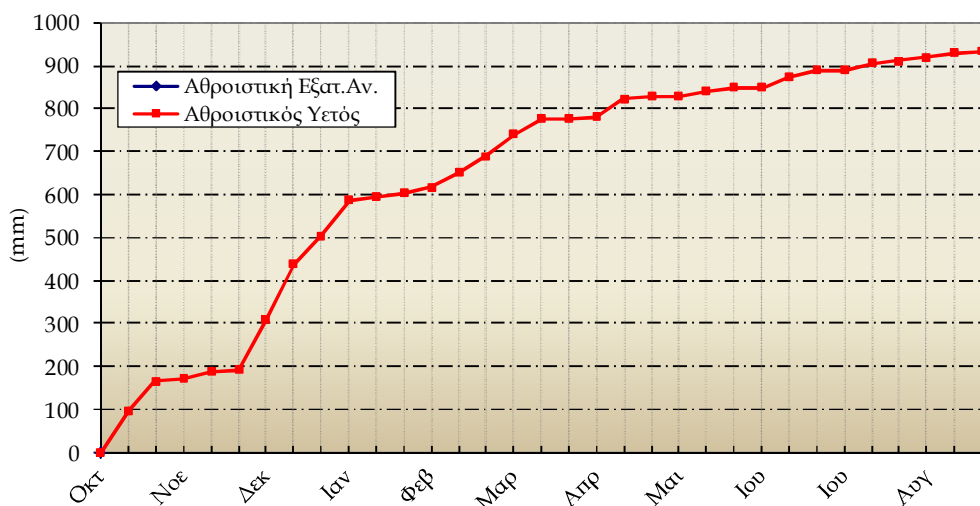
Ιωάννινα

2ο Δεκαήμερο (11-20/08/2022)		11	12	13	14	15	16	17	18	19	20	Μέσος Όρος ή Άθροισμα	Τιμή Προηγούμ. Έτους	Μέσος Όρος Παρελθ. Ετών
Θερμοκρασία	Μέγιστη	33.4	30.3	29.1	28.3	31.0	32.1	34.6	36.7	37.6	34.0	32.7	35.3	32.0
	Ελάχιστη	19.0	13.2	16.0	14.8	12.1	13.5	13.1	14.0	14.3	17.2	14.7	17.0	15.8
Σχετική Υγρασία	Μέγιστη	100	100	100	100	99	100	97	88	91	91	97	84	88
	Ελάχιστη	25	33	39	34	32	28	23	20	20	32	29	24	32
Θερμοκρασία Εδάφους 10 cm	06 UTC	-	-	-	-	-	-	-	-	-	-	-	-	23.4
	12 UTC	-	-	-	-	-	-	-	-	-	-	-	-	25.0
Ηλιοφάνεια		8.8	5.3	8.4	8.1	12.2	7.8	12.1	11.6	10.9	9.5	9.5	10.7	10.0
Υετός		3.9	1.6		0.1							5.6	0.3	8.4
Εξάτμιση		-	-	-	-	-	-	-	-	-	-	-	-	
Βαθμοί Αναπτύξεως	5	21.2	16.8	17.6	16.6	16.6	17.8	18.9	20.4	21.0	20.6	187.2	211.5	148.2
	10	16.2	11.8	12.6	11.6	11.6	12.8	13.9	15.4	16.0	15.6	137.2	161.5	109.1

2ο Δεκαήμερο (11-20/08/2022)	Τιμή Προηγούμ. Έτους	Μέσος Όρος Παρελθ. Ετών
Εξατμισοδιαπονή Αναφοράς	-	34.9
Διαφορά Υετού - Εξατμ/πνοής Αναφοράς	-	-26.5
Αριθμός Βροχερών Ημερών	3.0	1.3
Αριθμός Ημερών χωρίς Υετό	3.0	29.0

Τα κενά στους πίνακες και στο διάγραμμα οφείλονται σε έλλειψη των σχετικών παρατηρήσεων

Διάγραμμα Αθροιστικού Υετού και Αθροιστικής Εξατμισοδιαπονή Αναφοράς



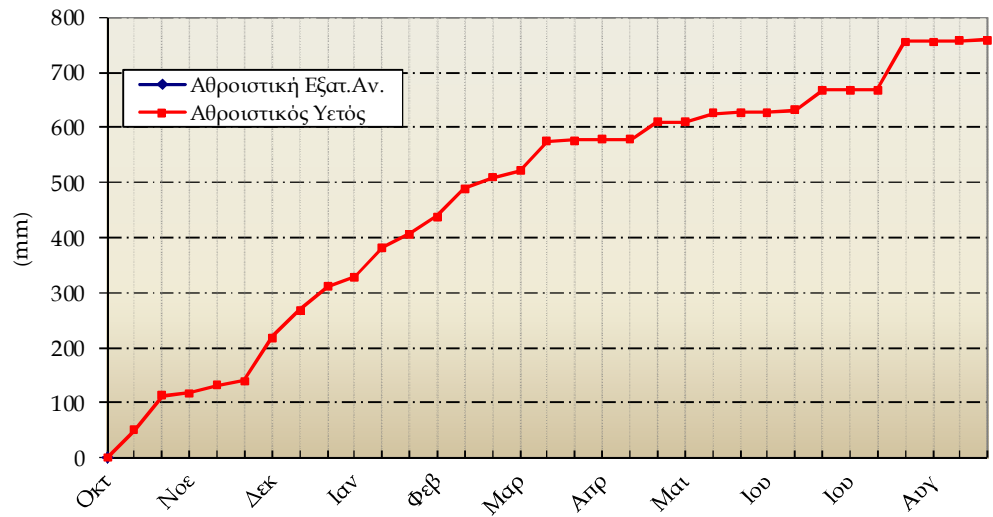
Καλαμιάτα

2ο Δεκαήμερο (11-20/08/2022)		11	12	13	14	15	16	17	18	19	20	Μέσος Όρος η Αθροίσμα	Τιμή Προηγούμ. Ετους	Μέσος Όρος Παρελθ. Ετών
Θερμοκρασία	Μέγιστη	35.2	31.6	29.8	32.6	32.0	33.4	36.5	34.7	35.8	32.6	33.4	34.3	32.2
	Ελάχιστη	20.1	19.5	19.8	18.7	19.0	18.9	21.9	20.8	20.8	21.1	20.1	20.5	19.4
Σχετική Υγρασία	Μέγιστη	68	95	96	91	86	89	85	85	77	79	85	82	84
	Ελάχιστη	23	42	39	31	31	30	26	26	26	42	32	35	33
Θερμοκρασία Εδάφους 10 cm	06 UTC	-	-	-	-	-	-	-	-	-	-	-	29.6	26.1
	12 UTC	-	-	-	-	-	-	-	-	-	-	-	34.0	29.2
Ηλιοφάνεια		6.8	10.4	8.6	12.2	12.5	12.4	12.5	12.4	11.9	11.5	11.1	11.2	11.4
Υετός		0.0		1.8								1.8		3.2
Εξάτμιση		-	-	-	-	-	-	-	-	-	-	-	-	71.8
Βαθμοί Αναπτύξεως	5	22.7	20.6	19.8	20.7	20.5	21.2	24.2	22.8	23.3	21.9	217.4	224.1	188.4
	10	17.7	15.6	14.8	15.7	15.5	16.2	19.2	17.8	18.3	16.9	167.4	174.1	143.1

2ο Δεκαήμερο (11-20/08/2022)	Τιμή Προηγούμ. Ετους	Μέσος Όρος Παρελθ. Ετών	
Εξατμισοδιαπονή Αναφοράς	-	-	48.5
Διαφορά Υετού - Εξατμ/πνοής Αναφοράς	-	-	-45.3
Αριθμός Βροχερών Ημερών	1.0	0.0	0.6
Αριθμός Ημερών χωρίς Υετό	4.0	66.0	-

Τα κενά στους πίνακες και στο διάγραμμα οφείλονται σε έλλειψη των σχετικών παρατηρήσεων

Διάγραμμα Αθροιστικού Υετού και Αθροιστικής Εξατμισοδιαπονή Αναφοράς



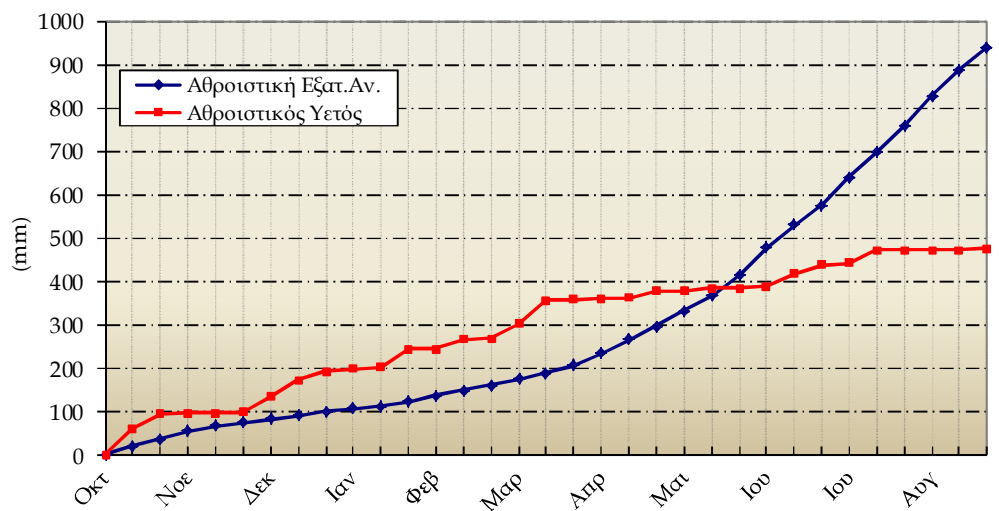
Λάρισα

2ο Δεκαήμερο (11-20/08/2022)		11	12	13	14	15	16	17	18	19	20	Μέσος Όρος ή Αθροισμα	Τιμή Προηγούμ. Έτους	Μέσος Όρος Παρελθ. Ετών
Θερμοκρασία	Μέγιστη	33.8	31.0	30.6	32.6	33.4	37.0	35.8	37.6	38.0	35.2	34.5	33.1	33.5
	Ελάχιστη	21.8	20.0	18.0	17.4	14.0	17.0	18.8	18.6	18.6	21.0	18.5	20.1	18.7
Σχετική Υγρασία	Μέγιστη	74	95	99	96	100	86	79	71	80	82	86	89	76
	Ελάχιστη	32	37	34	30	27	22	25	23	20	36	29	37	26
Θερμοκρασία Εδάφους 10 cm	06 UTC	28.8	29.0	27.4	25.8	26.0	27.0	27.4	28.0	28.4	28.8	27.7	-	27.2
	12 UTC	30.2	29.8	28.0	30.0	27.8	28.6	28.2	29.8	30.0	30.6	29.3	-	28.9
Ηλιοφάνεια		7.8	6.9	3.3	5.8	11.0	10.2	11.2	11.4	10.3	10.4	8.8	10.2	10.9
Υετός		0.0	3.7									3.7	36.4	3.3
Εξάτμιση		11.9	4.8	7.5	4.2	11.1	8.5	6.8	11.4	10.7	12.7	89.6	87.9	91.8
Βαθμοί Αναπτύξεως	5	22.8	20.5	19.3	20.0	18.7	22.0	22.3	23.1	23.3	23.1	215.1	216.0	195.4
	10	17.8	15.5	14.3	15.0	13.7	17.0	17.3	18.1	18.3	18.1	165.1	166.0	149.2

2ο Δεκαήμερο (11-20/08/2022)	Τιμή Προηγούμ. Έτους	Μέσος Όρος Παρελθ. Ετών	
Εξατμισοδιαπονή Αναφοράς	51.4	55.8	57.5
Διαφορά Υετού - Εξατμ/πνοής Αναφοράς	-47.7	-19.4	-54.2
Αριθμός Βροχερών Ημερών	1.0	3.0	0.8
Αριθμός Ημερών χωρίς Υετό	29.0	22.0	-

Τα κενά στους πίνακες οφείλονται σε έλλειψη των σχετικών παρατηρήσεων

Διάγραμμα Αθροιστικού Υετού και Αθροιστικής Εξατμισοδιαπονή Αναφοράς



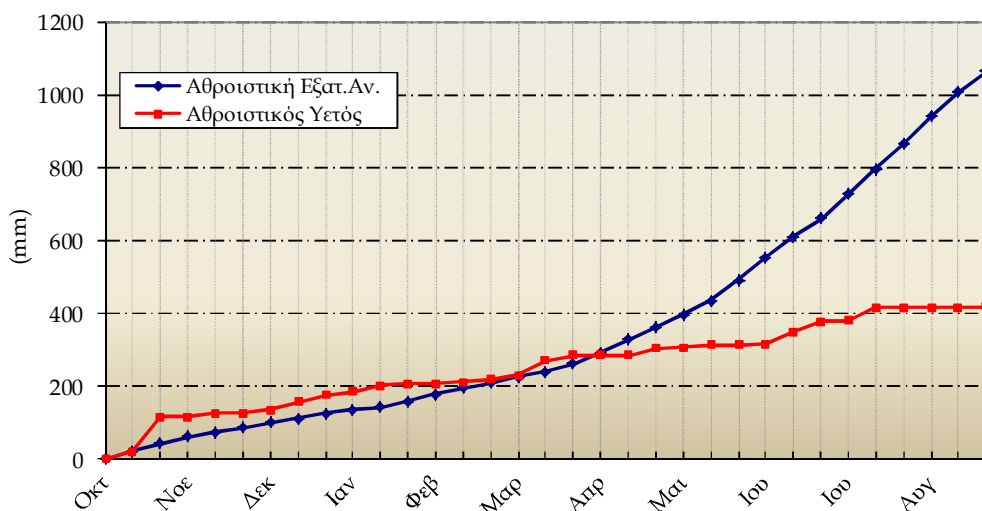
Μίκρα

2ο Δεκαήμερο (11-20/08/2022)		11	12	13	14	15	16	17	18	19	20	Μέσος Όρος η Αθροίσμα	Τιμή Προηγούμ. Έτους	Μέσος Όρος Παρελθ. Ετών
Θερμοκρασία	Μέγιστη	32.5	29.6	29.8	28.5	30.7	34.0	34.6	36.0	37.0	33.7	32.6	32.7	32.4
	Ελάχιστη	22.6	22.6	20.2	19.2	20.0	19.3	19.6	20.5	21.0	22.7	20.8	22.6	20.8
Σχετική Υγρασία	Μέγιστη	74	88	85	100	80	98	100	82	70	82	86	82	73
	Ελάχιστη	36	44	46	48	38	29	37	29	25	40	37	38	31
Θερμοκρασία Εδάφους 10 cm	06 UTC	28.6	27.4	27.0	27.0	25.6	26.4	26.8	27.6	28.2	28.6	27.3	29.5	27.7
	12 UTC	30.6	28.6	27.6	27.8	29.0	28.8	29.8	29.8	30.4	30.8	29.3	31.9	32.5
Ηλιοφάνεια		11.0	5.8	5.1	3.3	10.8	10.7	12.4	12.2	11.7	10.2	9.3	10.8	11.0
Υετός		1.2	0.1	0.0	1.0		0.1					2.4	6.0	2.3
Εξάτμιση		-	-	-	-	-	-	-	-	-	-	-	-	90.8
Βαθμοί Αναπτύξεως	5	22.6	21.1	20.0	18.9	20.4	21.7	22.1	23.3	24.0	23.2	217.1	226.7	199.7
	10	17.6	16.1	15.0	13.9	15.4	16.7	17.1	18.3	19.0	18.2	167.1	176.7	153.5

2ο Δεκαήμερο (11-20/08/2022)		Τιμή Προηγούμ. Έτους	Μέσος Όρος Παρελθ. Ετών
Εξατμισοδιαπονή Αναφοράς	56.0	60.8	55.6
Διαφορά Υετού - Εξατμ/πνοής Αναφοράς	-53.6	-54.8	-53.3
Αριθμός Βροχερών Ημερών	4.0	2.0	0.9
Αριθμός Ημερών χωρίς Υετό	3.0	18.0	-

Τα κενά στους πίνακες οφείλονται σε έλλειψη των σχετικών παρατηρήσεων

Διάγραμμα Αθροιστικού Υετού και Αθροιστικής Εξατμισοδιαπονή Αναφοράς



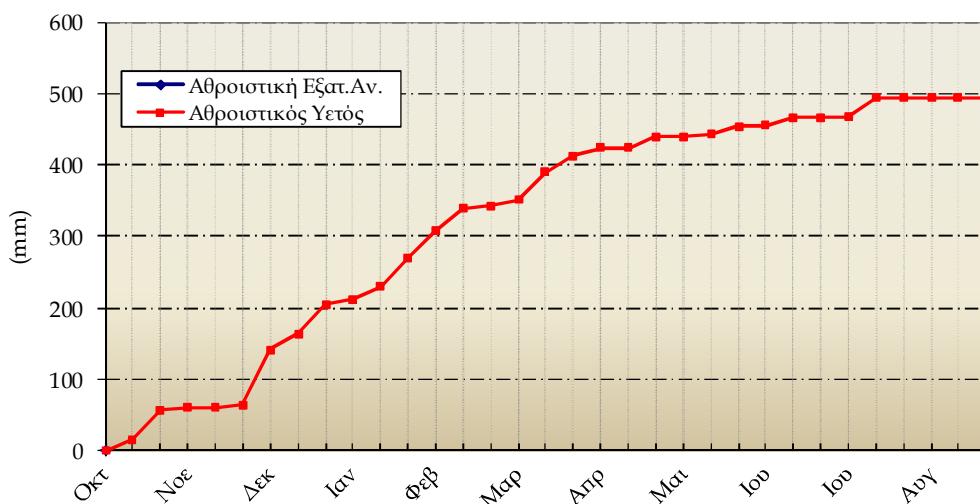
Ταράγγρα

2ο Δεκαήμερο (11-20/08/2022)		11	12	13	14	15	16	17	18	19	20	Μέσος Όρος η Αθροισμα	Τιμή Προηγούμεν. Ετους	Μέσος Όρος Παρελθ. Ετών
Θερμοκρασία	Μέγιστη	31.0	30.8	31.6	32.1	31.9	35.6	34.2	35.4	37.8	35.2	33.6	33.1	32.1
	Ελάχιστη	23.8	18.9	20.1	19.7	17.5	19.6	19.9	20.3	20.7	21.4	20.2	20.5	19.7
Σχετική Υγρασία	Μέγιστη	60	63	64	77	78	72	69	60	54	56	65	64	69
	Ελάχιστη	27	25	27	29	22	19	22	18	15	24	23	23	26
Θερμοκρασία Εδάφους 10 cm	06 UTC	-	-	-	-	-	-	-	-	-	-	-	-	-
	12 UTC	-	-	-	-	-	-	-	-	-	-	-	-	-
Ηλιοφάνεια		12.3	12.5	12.1	10.6	12.4	12.6	12.5	12.2	12.0	11.5	12.1	11.2	11.6
Υετός						0.0						0.0	0.2	1.5
Εξάτμιση		-	-	-	-	-	-	-	-	-	-	-	-	95.5
Βαθμοί Αναπτώξεως	5	22.4	19.9	20.9	20.9	19.7	22.6	22.1	22.9	24.3	23.3	218.8	218.2	183.3
	10	17.4	14.9	15.9	15.9	14.7	17.6	17.1	17.9	19.3	18.3	168.8	168.2	139.5

2ο Δεκαήμερο (11-20/08/2022)	Τιμή Προηγούμεν. Ετους	Μέσος Όρος Παρελθ. Ετών
Εξατμισοδιαπονή Αναφοράς	-	-
Διαφορά Υετού - Εξατμ/πνοής Αναφοράς	-	-
Αριθμός Βροχερών Ημερών	0.0	1.0
Αριθμός Ημερών χωρίς Υετό	41.0	57.0

Τα κενά στους πίνακες και στο διάγραμμα οφείλονται σε έλλειψη των σχετικών παρατηρήσεων

Διάγραμμα Αθροιστικού Υετού και Αθροιστικής Εξατμισοδιαπονή Αναφοράς



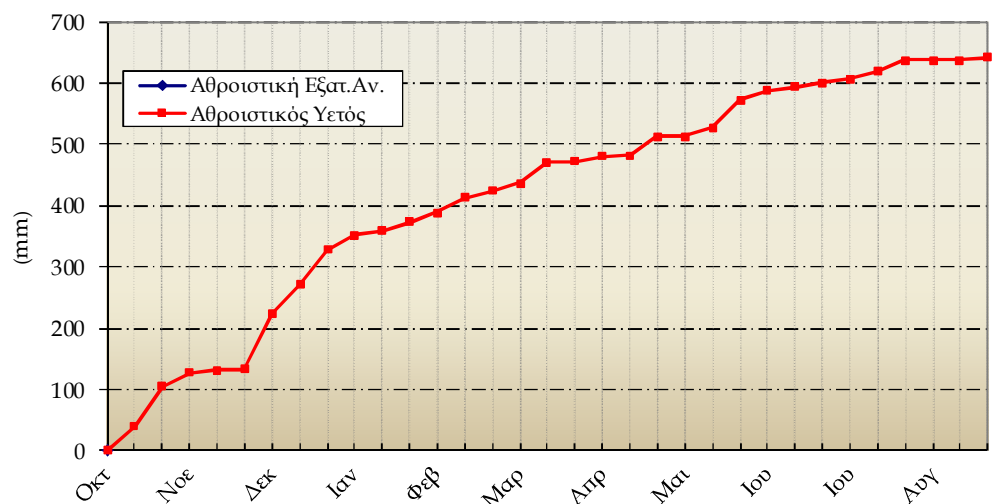
Τρίτολη

2ο Δεκαήμερο (11-20/08/2022)		11	12	13	14	15	16	17	18	19	20	Μέσος Όρος ή Άθροισμα	Τιμή Προηγούμ. Ετους	Μέσος Όρος Παρελθ. Ετών
Θερμοκρασία	Μέγιστη	30.4	29.1	28.6	29.7	29.8	35.4	34.4	34.7	36.6	35.3	32.4	32.7	31.4
	Ελάχιστη	16.6	14.4	14.6	12.8	12.4	12.5	15.8	14.1	14.2	16.6	14.4	17.4	14.8
Σχετική Υγρασία	Μέγιστη	67	92	94	93	92	92	79	87	80	82	86	81	79
	Ελάχιστη	18	29	28	25	27	14	13	18	14	19	20	20	24
Θερμοκρασία Εδάφους 10 cm	06 UTC	-	-	-	-	-	-	-	-	-	-	-	-	25.1
	12 UTC	-	-	-	-	-	-	-	-	-	-	-	-	29.3
Ηλιοφάνεια		7.8	6.1	7.0	11.0	11.7	11.9	9.9	11.9	11.7	11.3	10.0	10.4	10.7
Υετός													4.1	11.8
Εξάτμιση		-	-	-	-	-	-	-	-	-	-	-	-	55.9
Βαθμοί Αναπτώξεως	5	18.5	16.8	16.6	16.3	16.1	19.0	20.1	19.4	20.4	21.0	184.0	200.8	143.9
	10	13.5	11.8	11.6	11.3	11.1	14.0	15.1	14.4	15.4	16.0	134.0	150.8	104.2

2ο Δεκαήμερο (11-20/08/2022)	Τιμή Προηγούμ. Ετους	Μέσος Όρος Παρελθ. Ετών	
Εξατμισοδιαπονή Αναφοράς	46.0	46.9	32.5
Διαφορά Υετού - Εξατμ/πνοής Αναφοράς	-46.0	-42.8	-20.7
Αριθμός Βροχερών Ημερών	0.0	3.0	1.2
Αριθμός Ημερών χωρίς Υετό	38.0	12.0	-

Τα κενά στους πίνακες και στο διάγραμμα οφείλονται σε έλλειψη των σχετικών παρατηρήσεων

Διάγραμμα Αθροιστικού Υετού και Αθροιστικής Εξατμισοδιαπονή Αναφοράς





◆ Υπόμνημα

Εξατμισοδιαπνοή Αναφοράς ΕΤ₀ (mm):

υπολογίστηκε με τη μέθοδο FAO Penman-Montieth

$$ET_0 = \frac{0.408 \cdot \Delta \cdot (R_n - G) + \gamma \cdot \frac{900}{T + 273} \cdot u_2 \cdot (e_s - e_a)}{\Delta + \gamma \cdot (1 + 0.34 \cdot u_2)}$$

με δεκαήμερο βήμα.

Η R_n εκτιμήθηκε από τις μετρήσεις ηλιοφάνειας και η G θεωρήθηκε ίση με 0.

Βαθμοί Αναπτύξεως: Βαθμοί κατά τους οποίους η μέση θερμοκρασία υπερβαίνει τη βάση των 5 ή 10 °C.

Αριθμός Βροχερών Ημερών: Αριθμός ημερών με υετό τουλάχιστον 0.1 mm.

Αριθμός Ημερών χωρίς Υετό: Πόσες μέρες καταγράφηκαν χωρίς υετό από την τελευταία βροχερή ημέρα.

Μέσος Όρος Παρελθόντων Ετών 1991-2020 (Εξάτμιση, Εξατμισοδιαπνοή Αναφοράς, Μέγιστη και Ελάχιστη Σχ. Υγρασία 2005-2020)

Ώρες UTC (Universal Time coordinates) στην Ελλάδα

- ◆ Χειμώνας : ώρα UTC= τοπική ώρα -2
- ◆ Καλοκαίρι : ώρα UTC= τοπική ώρα -3

Μονάδες Μέτρησης

- ◆ Θερμοκρασία : °C
- ◆ Σχετική Υγρασία : %
- ◆ Θερμοκρασία Εδάφους: °C
- ◆ Ηλιοφάνεια : ώρες
- ◆ Υετός : mm
- ◆ Εξάτμιση (Pan) : mm
- ◆ Βαθμοί Αναπτύξεως: °C

© ΕΘΝΙΚΗ ΜΕΤΕΩΡΟΛΟΓΙΚΗ ΥΠΗΡΕΣΙΑ

Απαγορεύεται η αναπαραγωγή χωρίς έγγραφη άδεια

Ελ. Βενιζέλου 14, Τ.Κ 16777

Ελληνικό, Αθήνα



ΕΘΝΙΚΗ
ΜΕΤΕΩΡΟΛΟΓΙΚΗ
ΥΠΗΡΕΣΙΑ

HELLENIC NATIONAL METEOROLOGICAL SERVICE

Διεύθυνση Κλιματολογίας - Εφαρμογών

Επιμέλεια Τεύχους:

Παπακρίβου Αναστασία

anastasia.papakrivou@hnms.gr

Το παρόν δελτίο σχεδιάστηκε και υλοποιήθηκε με την υποστήριξη του Τομέα Διαχείρισης Υδατικών Πόρων του Γεωπονικού Πανεπιστημίου Αθηνών