



ΑΓΡΟΜΕΤΕΩΡΟΛΟΓΙΚΟ ΔΕΛΤΙΟ

Αύγουστος 2022
3ο Δεκαήμερο

- Θερμοκρασία
- Σχετική Υγρασία
- Θερμοκρασία Εδάφους
- Ηλιοφάνεια
- Υετός
- Εξάτμιση
- Βαθμοί Αναπτύξεως
- Εξατμισοδιαπνοή Αναφοράς
- Αθροιστική Βροχόπτωση από την αρχή της υγρής περιόδου
- Αθροιστική Εξατμισοδιαπνοή Αναφοράς
- Αριθμός Ημερών χωρίς Υετό



Εθνική Μετεωρολογική Υπηρεσία
 Διεύθυνση Κλιματολογίας - Εφαρμογών
 Ελ.Βενιζέλου 14, Τ.Κ 16777
 Ελληνικό, Αθήνα

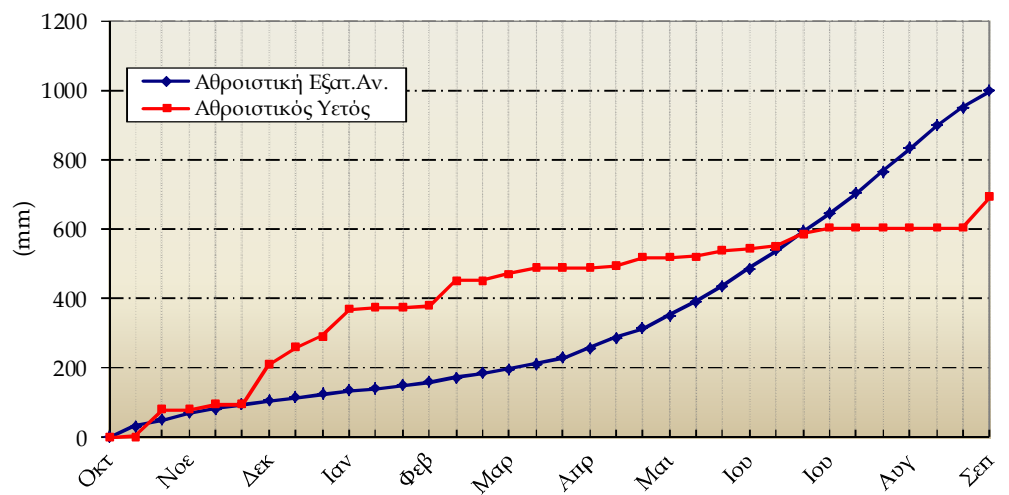
Δικτυακές Διευθύνσεις ΕΜΥ
www.hnms.gr
www.emy.gov.gr
www.meteo.gov.gr
www.meteohellas.gr

Αλεξανδρούπολη

3ο Δεκαήμερο (21-31/08/2022)		21	22	23	24	25	26	27	28	29	30	31	Μέσος Όρος ή Άθροισμα	Τιμή Προηγούμ. Έτους	Μέσος Όρος Παρελθ. Ετών
Θερμοκρασία	Μέγιστη	33.4	33.4	34.0	33.4	29.8	24.4	31.8	32.4	35.0	34.4	32.4	32.2	32.2	31.1
	Ελάχιστη	21.0	22.6	23.2	20.8	19.6	19.8	20.2	19.2	19.4	18.4	21.0	20.5	20.3	18.6
Σχετική Υγρασία	Μέγιστη	86	91	84	93	91	94	93	90	87	87	91	90	78	77
	Ελάχιστη	33	40	41	42	57	80	39	43	27	32	44	43	34	34
Θερμοκρασία Εδάφους 10 cm	06 UTC	29.4	29.6	26.8	29.6	25.7	25.0	24.0	24.4	24.8	24.5	25.4	26.3	27.0	25.7
	12 UTC	33.0	33.6	32.0	32.2	27.8	24.6	27.6	27.2	28.0	28.0	28.0	29.3	30.9	29.3
Ηλιοφάνεια		11.5	11.9	8.2	6.8	5.0	0.0	10.7	11.8	11.5	10.9	7.3	8.7	11.5	11.5
Υετός					7.4	40.2	32.1					9.3	89.0	0.2	2.8
Εξάτμιση		13.3	9.8	6.0	16.2	5.4	2.5	8.7	7.4	7.8	7.1	5.2	89.4	88.6	99.8
Βαθμοί Αναπτύξεως	5	22.2	23.0	23.6	22.1	19.7	17.1	21.0	20.8	22.2	21.4	21.7	234.8	233.5	202.4
	10	17.2	18.0	18.6	17.1	14.7	12.1	16.0	15.8	17.2	16.4	16.7	179.8	178.5	151.3

3ο Δεκαήμερο (21-31/08/2022)		Τιμή Προηγούμ. Έτους	Μέσος Όρος Παρελθ. Ετών
Εξατμισοδιαπονή Αναφοράς	49.0	57.3	49.5
Διαφορά Υετού - Εξατμ/πνοής Αναφοράς	40.0	-57.1	-46.7
Αριθμός Βροχερών Ημερών	4.0	1.0	0.6
Αριθμός Ημερών χωρίς Υετό	58.0	20.0	-

Διάγραμμα Αθροιστικού Υετού και Αθροιστικής Εξατμισοδιαπονή Αναφοράς



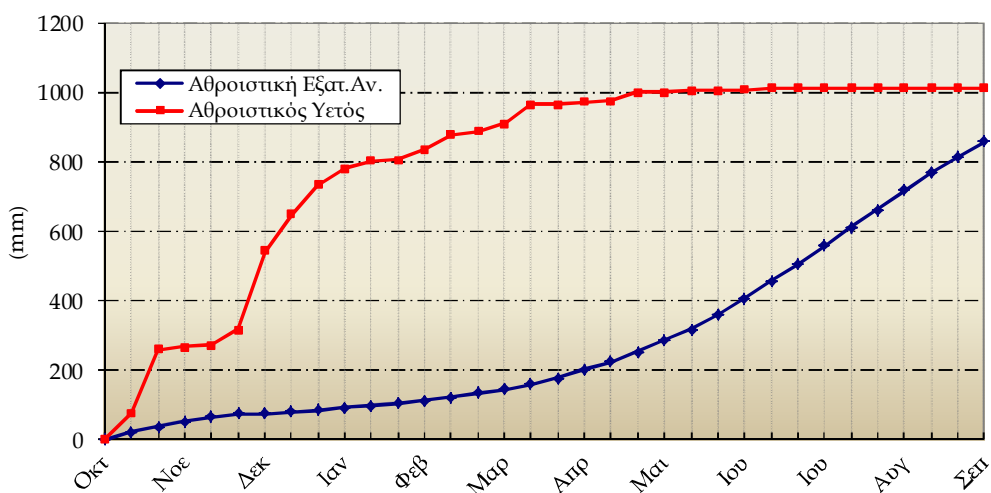
Ανδραβίδα

3ο Δεκαήμερο (21-31/08/2022)		21	22	23	24	25	26	27	28	29	30	31	Μέσος Όρος ή Άθροισμα	Τιμή Προηγούμ. Έτους	Μέσος Όρος Παρελθ. Ετών
Θερμοκρασία	Μέγιστη	30.5	30.0	29.3	29.6	28.7	30.3	31.2	30.2	31.0	30.2	30.3	30.1	32.3	31.5
	Ελάχιστη	25.2	22.6	20.9	18.8	20.0	18.7	21.0	21.0	20.2	20.3	18.8	20.7	20.1	19.2
Σχετική Υγρασία	Μέγιστη	81	88	91	89	92	91	92	94	96	93	90	91	90	86
	Ελάχιστη	53	53	52	51	53	46	46	56	48	53	46	51	37	34
Θερμοκρασία Εδάφους 10 cm	06 UTC	-	-	-	-	-	-	-	-	-	-	-	-	29.4	28.1
	12 UTC	-	-	-	-	-	-	-	-	-	-	-	-	31.6	33.5
Ηλιοφάνεια		11.9	12.7	10.0	10.9	4.4	11.6	11.3	11.4	11.6	12.1	11.5	10.9	11.7	11.0
Υετός														11.3	3.9
Εξάτμιση		-	-	-	-	-	-	-	-	-	-	-	-	93.3	83.8
Βαθμοί Αναπτώξεως	5	22.9	21.3	20.1	19.2	19.4	19.5	21.1	20.6	20.6	20.3	19.6	224.4	233.1	186.3
	10	17.9	16.3	15.1	14.2	14.4	14.5	16.1	15.6	15.6	15.3	14.6	169.4	178.1	140.7

3ο Δεκαήμερο (21-31/08/2022)	Τιμή Προηγούμ. Έτους	Μέσος Όρος Παρελθ. Ετών	
Εξατμισοδιαπονή Αναφοράς	46.1	47.7	37.0
Διαφορά Υετού - Εξατμ/πνοής Αναφοράς	-46.1	-36.4	-33.1
Αριθμός Βροχερών Ημερών	0.0	1.0	0.3
Αριθμός Ημερών χωρίς Υετό	82.0	77.0	-

Τα κενά στους πίνακες οφείλονται σε έλλειψη των σχετικών παρατηρήσεων

Διάγραμμα Αθροιστικού Υετού και Αθροιστικής Εξατμισοδιαπονή Αναφοράς

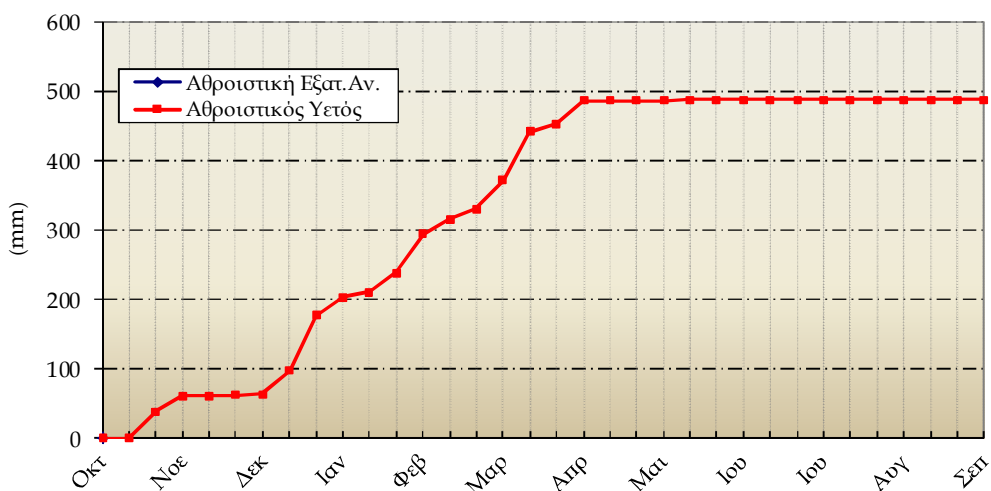


3ο Δεκαήμερο (21-31/08/2022)		21	22	23	24	25	26	27	28	29	30	31	Μέσος Όρος ή Αθροισμα	Τμή Προηγούμ. Ετους	Μέσος Όρος Παρελθ. Ετών
Θερμοκρασία	Μέγιστη	30.2	29.6	29.4	27.0	28.4	28.2	28.4	30.2	30.0	30.0	29.6	29.2	29.7	29.1
	Ελάχιστη	23.4	22.4	22.6	21.2	20.6	20.8	21.0	21.2	21.8	22.0	22.6	21.8	23.0	22.4
Σχετική Υγρασία	Μέγιστη	90	84	91	91	87	89	91	89	86	92	93	89	91	79
	Ελάχιστη	61	65	63	65	66	64	64	60	60	64	70	64	70	55
Θερμοκρασία Εδάφους 10 cm	06 UTC	-	-	-	-	-	-	-	-	-	-	-	-	-	-
	12 UTC	-	-	-	-	-	-	-	-	-	-	-	-	-	-
Ηλιοφάνεια		10.9	11.8	11.5	7.0	7.4	8.4	11.9	12.8	11.7	11.6	7.8	10.3	11.4	11.3
Υετός					0.0								0.0		0.8
Εξάτμιση		5.1	4.3	5.2	1.8	7.5	1.9	3.9	4.0	6.0	4.0	3.7	47.4	70.3	70.3
Βαθμοί Αναπτύξεως	5	21.8	21.0	21.0	19.1	19.5	19.5	19.7	20.7	20.9	21.0	21.1	225.3	234.9	220.9
	10	16.8	16.0	16.0	14.1	14.5	14.5	14.7	15.7	15.9	16.0	16.1	170.3	179.9	167.8

3ο Δεκαήμερο (21-31/08/2022)	Τμή Προηγούμ. Ετους	Μέσος Όρος Παρελθ. Ετών
Εξατμισοδιαπονή Αναφοράς	-	-
Διαφορά Υετού - Εξατμ/πνοής Αναφοράς	-	-
Αριθμός Βροχερών Ημερών	0.0	0.0
Αριθμός Ημερών χωρίς Υετό	80.0	76.0

Τα κενά στους πίνακες και στο διάγραμμα οφείλονται σε έλλειψη των σχετικών παρατηρήσεων

Διάγραμμα Αθροιστικού Υετού και Αθροιστικής Εξατμισοδιαπονή Αναφοράς



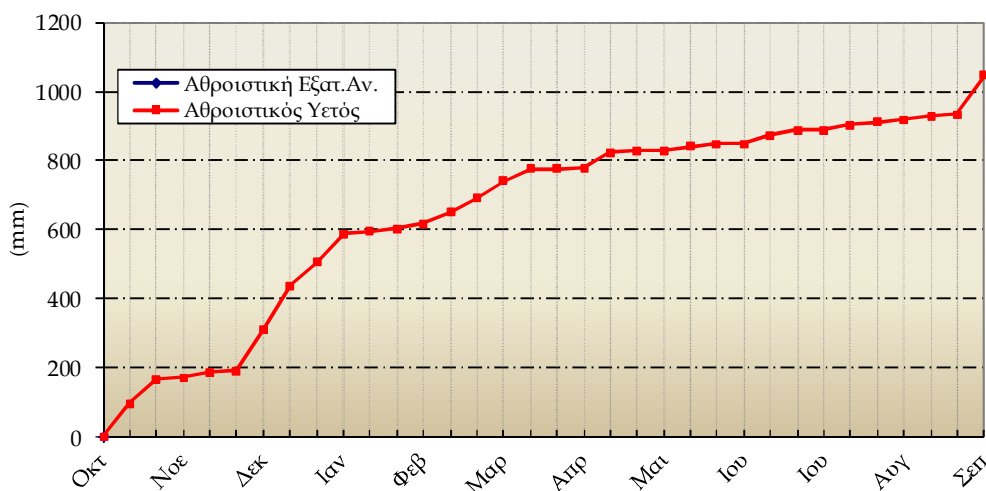
Ιωάννινα

3ο Δεκαήμερο (21-31/08/2022)		21	22	23	24	25	26	27	28	29	30	31	Μέσος Όρος ή Άθροισμα	Τιμή Προηγούμ. Ετους	Μέσος Όρος Παρελθ. Ετών
Θερμοκρασία	Μέγιστη	32.4	28.5	29.1	29.8	29.0	31.2	31.8	31.8	30.6	30.0	30.3	30.4	31.9	31.1
	Ελάχιστη	15.9	16.3	14.1	15.0	17.4	18.1	14.3	15.2	13.9	13.7	14.5	15.3	14.5	15.4
Σχετική Υγρασία	Μέγιστη	96	100	100	100	100	100	100	100	100	98	100	99	92	87
	Ελάχιστη	27	48	41	34	40	34	33	41	50	40	41	39	30	31
Θερμοκρασία Εδάφους 10 cm	06 UTC	-	-	-	-	-	-	-	-	-	-	-	-	-	22.4
	12 UTC	-	-	-	-	-	-	-	-	-	-	-	-	-	23.8
Ηλιοφάνεια		11.9	6.0	7.4	4.6	4.7	7.9	8.0	8.7	7.4	6.4	8.0	7.4	9.8	9.3
Υετός			23.2	31.3	0.8	1.1	10.8		35.3	1.5	9.1		113.1	31.3	9.6
Εξάτμιση		-	-	-	-	-	-	-	-	-	-	-	-	-	-
Βαθμοί Αναπτύξεως	5	19.2	17.4	16.6	17.4	18.2	19.7	18.1	18.5	17.3	16.9	17.4	196.5	200.0	150.5
	10	14.2	12.4	11.6	12.4	13.2	14.7	13.1	13.5	12.3	11.9	12.4	141.5	145.0	109.5

3ο Δεκαήμερο (21-31/08/2022)	Τιμή Προηγούμ. Ετους	Μέσος Όρος Παρελθ. Ετών
Εξατμισοδιαπονή Αναφοράς	-	26.4
Διαφορά Υετού - Εξατμ/πνοής Αναφοράς	-	-16.8
Αριθμός Βροχερών Ημερών	8.0	1.4
Αριθμός Ημερών χωρίς Υετό	7.0	-

Τα κενά στους πίνακες και στο διάγραμμα οφείλονται σε έλλειψη των σχετικών παρατηρήσεων

Διάγραμμα Αθροιστικού Υετού και Αθροιστικής Εξατμισοδιαπονή Αναφοράς



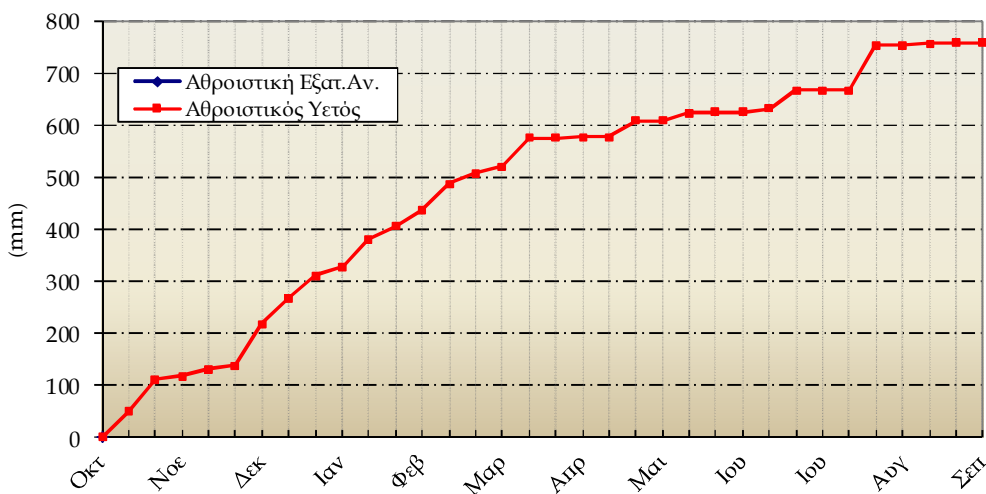
Καλαμιάτα

3ο Δεκαήμερο (21-31/08/2022)		21	22	23	24	25	26	27	28	29	30	31	Μέσος Όρος ή Άθροισμα	Τιμή Προηγούμ. Έτους	Μέσος Όρος Παρελθ. Ετών
Θερμοκρασία	Μέγιστη	33.9	31.9	30.5	29.2	27.7	29.1	31.1	31.7	32.6	32.1	31.4	31.0	33.4	31.9
	Ελάχιστη	22.4	20.8	19.8	18.0	17.8	17.1	18.6	19.8	21.0	20.3	19.6	19.6	19.9	18.8
Σχετική Υγρασία	Μέγιστη	86	91	93	93	96	96	96	93	92	93	90	93	86	84
	Ελάχιστη	41	44	49	41	52	47	48	47	39	38	40	44	37	32
Θερμοκρασία Εδάφους 10 cm	06 UTC	-	-	-	-	-	-	-	-	-	-	-	-	28.4	25.9
	12 UTC	-	-	-	-	-	-	-	-	-	-	-	-	32.5	28.7
Ηλιοφάνεια		12.2	10.6	8.0	8.9	6.3	8.3	10.4	11.9	12.8	11.4	10.1	10.1	11.1	10.6
Υετός					0.3	0.0	0.0	0.0			0.0		0.3		3.5
Εξάτμιση		-	-	-	-	-	-	-	-	-	-	-	-	-	81.0
Βαθμοί Αναπτύξεως	5	23.2	21.4	20.2	18.6	17.8	18.1	19.9	20.8	21.8	21.2	20.5	223.2	237.7	201.6
	10	18.2	16.4	15.2	13.6	12.8	13.1	14.9	15.8	16.8	16.2	15.5	168.2	182.7	152.1

3ο Δεκαήμερο (21-31/08/2022)	Τιμή Προηγούμ. Έτους	Μέσος Όρος Παρελθ. Ετών	
Εξατμισοδιαπονή Αναφοράς	-	-	43.9
Διαφορά Υετού - Εξατμ/πνοής Αναφοράς	-	-	-40.4
Αριθμός Βροχερών Ημερών	1.0	0.0	0.7
Αριθμός Ημερών χωρίς Υετό	10.0	77.0	-

Τα κενά στους πίνακες και στο διάγραμμα οφείλονται σε έλλειψη των σχετικών παρατηρήσεων

Διάγραμμα Αθροιστικού Υετού και Αθροιστικής Εξατμισοδιαπονή Αναφοράς



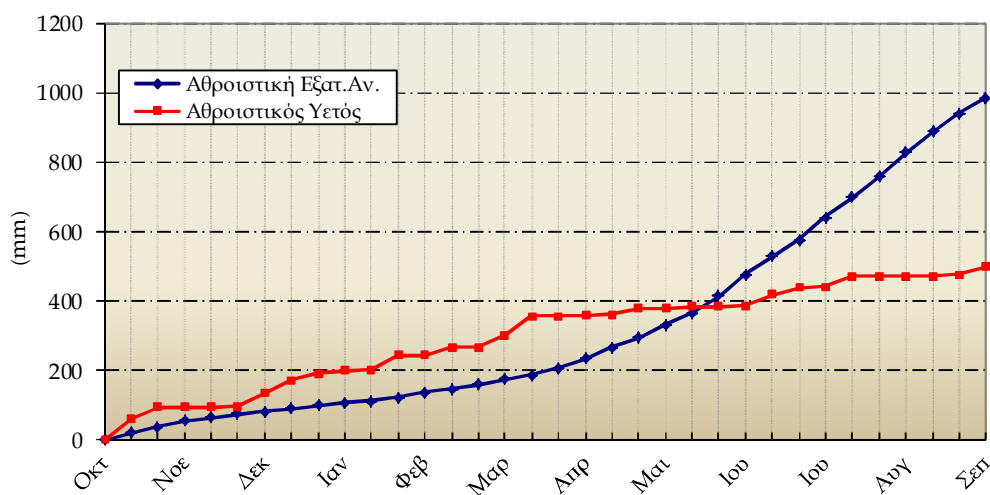
Λάρισα

3ο Δεκαήμερο (21-31/08/2022)		21	22	23	24	25	26	27	28	29	30	31	Μέσος Όρος ή Αθροισμα	Τιμή Προηγούμ. Έτους	Μέσος Όρος Παρελθ. Ετών
Θερμοκρασία	Μέγιστη	32.2	31.4	30.8	29.0	25.6	31.2	33.4	34.6	34.4	33.4	33.0	31.7	33.5	32.8
	Ελάχιστη	22.4	19.0	17.6	17.0	18.6	19.0	18.0	18.0	17.8	18.4	19.4	18.7	17.3	18.0
Σχετική Υγρασία	Μέγιστη	83	100	100	100	100	100	100	95	95	91	88	96	87	78
	Ελάχιστη	43	45	47	42	61	46	33	31	30	30	31	40	32	28
Θερμοκρασία Εδάφους 10 cm	06 UTC	29.2	28.6	27.2	27.0	26.2	25.4	25.6	25.4	25.8	26.2	26.0	26.6	-	26.9
	12 UTC	30.6	30.2	28.8	27.6	26.8	27.0	27.2	27.4	27.6	27.8	27.4	28.0	-	28.8
Ηλιοφάνεια		6.7	7.2	6.7	3.2	1.3	8.1	9.9	9.1	9.0	8.0	10.5	7.2	9.2	10.5
Υετός			1.5	0.1		12.4	7.3				0.0		21.3	3.5	3.1
Εξάτμιση		8.5	5.5	7.1	3.5	1.5	6.7	5.0	10.5	8.0	7.0	5.4	68.7	89.0	106.3
Βαθμοί Αναπτύξεως	5	22.3	20.2	19.2	18.0	17.1	20.1	20.7	21.3	21.1	20.9	21.2	222.1	224.4	202.3
	10	17.3	15.2	14.2	13.0	12.1	15.1	15.7	16.3	16.1	15.9	16.2	167.1	169.4	152.8

3ο Δεκαήμερο (21-31/08/2022)		Τιμή Προηγούμ. Έτους	Μέσος Όρος Παρελθ. Ετών
Εξατμισοδιαπονή Αναφοράς	44.8	54.5	59.6
Διαφορά Υετού - Εξατμ/πνοής Αναφοράς	-23.5	-51.0	-56.5
Αριθμός Βροχερών Ημερών	4.0	1.0	1.2
Αριθμός Ημερών χωρίς Υετό	9.0	6.0	-

Τα κενά στους πίνακες οφείλονται σε έλλειψη των σχετικών παρατηρήσεων

Διάγραμμα Αθροιστικού Υετού και Αθροιστικής Εξατμισοδιαπονή Αναφοράς



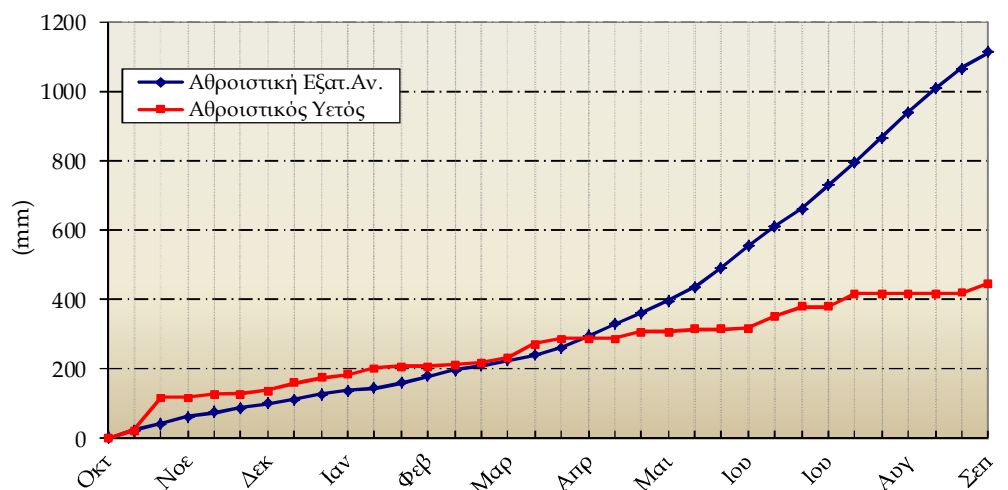
Μίκρα

3ο Δεκαήμερο (21-31/08/2022)		21	22	23	24	25	26	27	28	29	30	31	Μέσος Όρος ή Άθροισμα	Τιμή Προηγούμ. Ετους	Μέσος Όρος Παρελθ. Ετών
Θερμοκρασία	Μέγιστη	30.2	30.4	29.3	23.9	28.6	32.0	32.0	32.6	33.0	31.4	31.4	30.4	31.8	31.7
	Ελάχιστη	23.8	21.6	21.3	18.4	18.4	19.8	19.9	19.3	20.6	20.2	19.2	20.2	20.3	20.1
Σχετική Υγρασία	Μέγιστη	89	94	100	100	100	100	100	97	89	95	98	97	80	72
	Ελάχιστη	50	43	57	79	59	37	35	35	37	40	39	46	41	32
Θερμοκρασία Εδάφους 10 cm	06 UTC	29.0	27.8	27.8	26.2	24.2	24.6	24.6	25.2	25.4	25.4	25.4	26.0	26.8	27.2
	12 UTC	28.0	29.2	28.2	29.2	24.8	26.0	26.2	26.6	27.0	26.8	26.8	27.2	29.1	31.7
Ηλιοφάνεια		6.4	5.8	8.7	0.0	3.5	8.3	11.6	11.4	10.9	10.8	10.8	8.0	9.3	10.7
Υετός		0.1	0.0	13.1	1.6	12.5	1.2						28.5	6.0	4.5
Εξάτμιση		-	-	-	-	-	-	-	-	-	-	-	-	-	97.8
Βαθμοί Αναπτύξεως	5	22.0	21.0	20.3	16.2	18.5	20.9	21.0	21.0	21.8	20.8	20.3	223.7	231.6	212.7
	10	17.0	16.0	15.3	11.2	13.5	15.9	16.0	16.0	16.8	15.8	15.3	168.7	176.6	161.9

3ο Δεκαήμερο (21-31/08/2022)	Τιμή Προηγούμ. Ετους	Μέσος Όρος Παρελθ. Ετών	
Εξατμισοδιαπονή Αναφοράς	47.4	58.0	47.5
Διαφορά Υετού - Εξατμ/πνοής Αναφοράς	-18.9	-52.0	-43.0
Αριθμός Βροχερών Ημερών	5.0	3.0	0.9
Αριθμός Ημερών χωρίς Υετό	4.0	1.0	-

Τα κενά στους πίνακες οφείλονται σε έλλειψη των σχετικών παρατηρήσεων

Διάγραμμα Αθροιστικού Υετού και Αθροιστικής Εξατμισοδιαπονή Αναφοράς



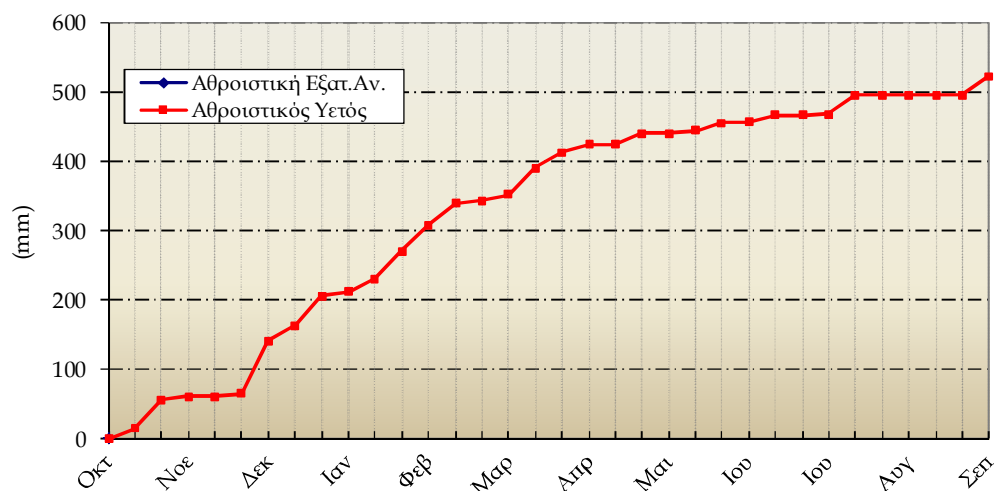
Τανάγρα

3ο Δεκαήμερο (21-31/08/2022)		21	22	23	24	25	26	27	28	29	30	31	Μέσος Όρος ή Άθροισμα	Τιμή Προηγούμ. Ετους	Μέσος Όρος Παρελθ. Ετών
Θερμοκρασία	Μέγιστη	32.9	30.9	28.4	27.6	26.8	30.2	31.6	32.9	34.0	33.1	32.2	31.0	32.9	31.6
	Ελάχιστη	21.0	20.9	19.8	18.1	19.0	20.0	19.5	18.4	19.1	20.3	20.7	19.7	19.8	19.2
Σχετική Υγρασία	Μέγιστη	71	94	98	97	96	93	96	95	77	70	75	87	64	69
	Ελάχιστη	32	40	46	50	48	36	31	28	24	22	25	35	23	29
Θερμοκρασία Εδάφους 10 cm	06 UTC	-	-	-	-	-	-	-	-	-	-	-	-	-	-
	12 UTC	-	-	-	-	-	-	-	-	-	-	-	-	-	-
Ηλιοφάνεια		11.3	8.1	1.4	6.4	3.5	9.6	10.6	11.2	11.7	11.3	9.4	8.6	11.5	11.4
Υετός			1.1	24.8		2.0							27.9		2.7
Εξάτμιση		-	-	-	-	-	-	-	-	-	-	-	-	-	97.9
Βαθμοί Αναπτύξεως	5	22.0	20.9	19.1	17.9	17.9	20.1	20.6	20.7	21.6	21.7	21.5	223.7	234.6	191.5
	10	17.0	15.9	14.1	12.9	12.9	15.1	15.6	15.7	16.6	16.7	16.5	168.7	179.6	144.7

3ο Δεκαήμερο (21-31/08/2022)	Τιμή Προηγούμ. Ετους	Μέσος Όρος Παρελθ. Ετών
Εξατμισοδιαπονή Αναφοράς	-	-
Διαφορά Υετού - Εξατμ/πνοής Αναφοράς	-	-
Αριθμός Βροχερών Ημερών	3.0	0.0
Αριθμός Ημερών χωρίς Υετό	42.0	19.0

Τα κενά στους πίνακες και στο διάγραμμα οφείλονται σε έλλειψη των σχετικών παρατηρήσεων

Διάγραμμα Αθροιστικού Υετού και Αθροιστικής Εξατμισοδιαπονής Αναφοράς



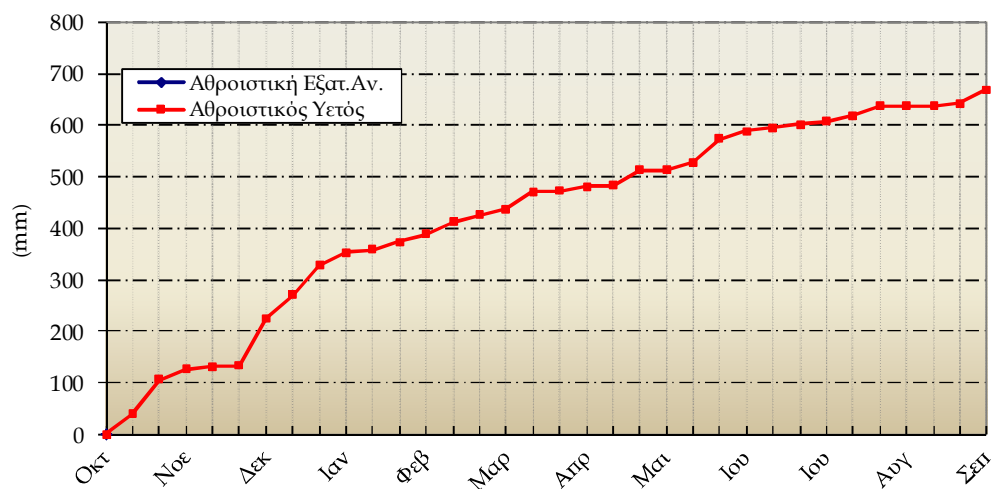
Τρίτη

3ο Δεκαήμερο (21-31/08/2022)		21	22	23	24	25	26	27	28	29	30	31	Μέσος Όρος ή Αθροισμα	Τιμή Προηγούμ. Ετους	Μέσος Όρος Παρελθ. Ετών
Θερμοκρασία	Μέγιστη	31.1	28.2	27.6	25.8	26.9	27.3	29.7	31.5	31.2	29.9	28.8	28.9	31.0	30.8
	Ελάχιστη	16.1	17.0	15.1	13.6	14.1	14.6	14.0	14.4	14.3	14.0	13.5	14.6	14.0	14.3
Σχετική Υγρασία	Μέγιστη	94	92	96	98	99	99	98	99	98	99	98	97	90	73
	Ελάχιστη	29	44	45	50	41	38	31	26	26	30	29	35	23	24
Θερμοκρασία Εδάφους 10 cm	06 UTC	-	-	-	-	-	-	-	-	-	-	-	-	-	24.5
	12 UTC	-	-	-	-	-	-	-	-	-	-	-	-	-	28.4
Ηλιοφάνεια		8.2	7.7	5.3	5.0	3.6	7.4	7.1	6.6	8.9	6.7	6.0	6.6	9.8	10.4
Υετός		0.0	0.0	4.4	6.8	5.0		1.7	3.6	4.8	1.5	0.0	27.8	6.4	5.2
Εξάτμιση		-	-	-	-	-	-	-	-	-	-	-	-	-	64.9
Βαθμοί Αναπτώξεως	5	18.6	17.6	16.4	14.7	15.5	16.0	16.9	18.0	17.8	17.0	16.2	184.4	192.5	159.1
	10	13.6	12.6	11.4	9.7	10.5	11.0	11.9	13.0	12.8	12.0	11.2	129.4	137.5	113.8

3ο Δεκαήμερο (21-31/08/2022)	Τιμή Προηγούμ. Ετους	Μέσος Όρος Παρελθ. Ετών	
Εξατμισοδιαπονή Αναφοράς	36.3	46.4	35.4
Διαφορά Υετού - Εξατμ/πνοής Αναφοράς	-8.5	-40.0	-30.2
Αριθμός Βροχερών Ημερών	7.0	1.0	1.1
Αριθμός Ημερών χωρίς Υετό	40.0	0.0	-

Τα κενά στους πίνακες και στο διάγραμμα οφείλονται σε έλλειψη των σχετικών παρατηρήσεων

Διάγραμμα Αθροιστικού Υετού και Αθροιστικής Εξατμισοδιαπονή Αναφοράς





◆ Υπόμνημα

Εξατμισοδιαπνοή Αναφοράς ΕΤο (mm):

υπολογίστηκε με τη μέθοδο FAO Penman-Montieth

$$ET_0 = \frac{0.408 * \Delta * (R_n - G) + \gamma * \frac{900}{T + 273} * u_2 * (e_s - e_a)}{\Delta + \gamma * (1 + 0.34 * u_2)}$$

με δεκαήμερο βήμα.

Η R_n εκτιμήθηκε από τις μετρήσεις ηλιοφάνειας και η G θεωρήθηκε ίση με 0.

Βαθμοί Αναπτύξεως: Βαθμοί κατά τους οποίους η μέση θερμοκρασία υπερβαίνει τη βάση των 5 ή 10 °C.

Αριθμός Βροχερών Ημερών: Αριθμός ημερών με υετό τουλάχιστον 0.1 mm.

Αριθμός Ημερών χωρίς Υετό: Πόσες μέρες καταγράφηκαν χωρίς υετό από την τελευταία βροχερή ημέρα.

Μέσος Όρος Παρελθόντων Ετών 1991-2020 (Εξάτμιση, Εξατμισοδιαπνοή Αναφοράς, Μέγιστη και Ελάχιστη Σχ. Υγρασία 2005-2020)

Ώρες UTC (Universal Time coordinates) στην Ελλάδα

- ◆ Χειμώνας : ώρα UTC= τοπική ώρα -2
- ◆ Καλοκαίρι : ώρα UTC= τοπική ώρα -3

Μονάδες Μέτρησης

- ◆ Θερμοκρασία : °C
- ◆ Σχετική Υγρασία : %
- ◆ Θερμοκρασία Εδάφους: °C
- ◆ Ηλιοφάνεια : ώρες
- ◆ Υετός : mm
- ◆ Εξάτμιση (Pan) : mm
- ◆ Βαθμοί Αναπτύξεως: °C

© ΕΘΝΙΚΗ ΜΕΤΕΩΡΟΛΟΓΙΚΗ ΥΠΗΡΕΣΙΑ

Απαγορεύεται η αναπαραγωγή χωρίς έγγραφη άδεια

Ελ. Βενιζέλου 14, Τ.Κ 16777

Ελληνικό, Αθήνα



ΕΘΝΙΚΗ
ΜΕΤΕΩΡΟΛΟΓΙΚΗ
ΥΠΗΡΕΣΙΑ

HELLENIC NATIONAL METEOROLOGICAL SERVICE

Διεύθυνση Κλιματολογίας - Εφαρμογών

Επιμέλεια Τεύχους:

Παπακρίβου Αναστασία

Το παρόν δελτίο σχεδιάστηκε και υλοποιήθηκε με την υποστήριξη του Τομέα Διαχείρισης Υδατικών Πόρων του Γεωπονικού Πανεπιστημίου Αθηνών