



ΑΓΡΟΜΕΤΕΩΡΟΛΟΓΙΚΟ ΔΕΛΤΙΟ

Σεπτέμβριος 2022
1ο Δεκαήμερο

- Θερμοκρασία
- Σχετική Υγρασία
- Θερμοκρασία Εδάφους
- Ηλιοφάνεια
- Υετός
- Εξάτμιση
- Βαθμοί Αναπτύξεως
- Εξατμισοδιαπνοή Αναφοράς
- Αθροιστική Βροχόπτωση από την αρχή της υγρής περιόδου
- Αθροιστική Εξατμισοδιαπνοή Αναφοράς
- Αριθμός Ημερών χωρίς Υετό



Εθνική Μετεωρολογική Υπηρεσία
Διεύθυνση Κλιματολογίας - Εφαρμογών
Ελ.Βενιζέλου 14, Τ.Κ 16777
Ελληνικό, Αθήνα

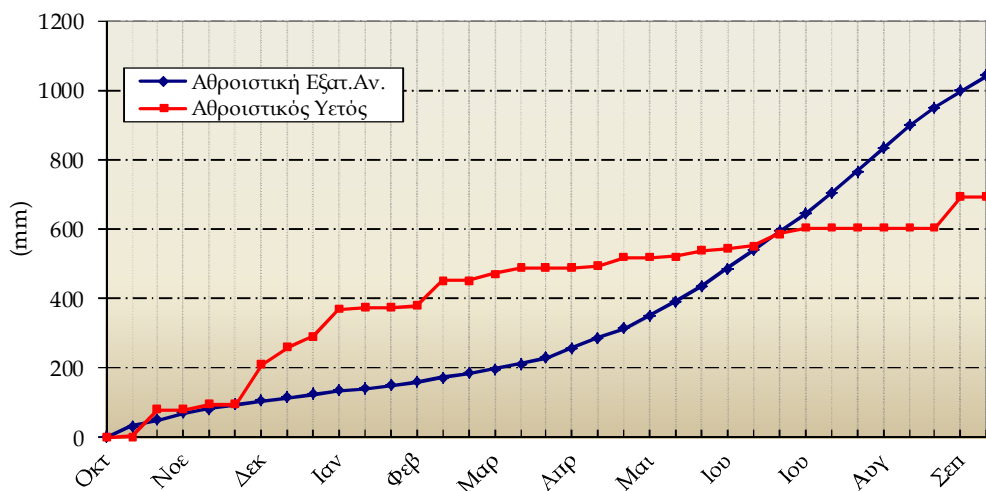
Δικτυακές Διευθύνσεις ΕΜΥ
www.emy.gr
www.hnms.gr
www.emy.gov.gr
www.meteo.gov.gr
www.meteohellas.gr

Αλεξανδρουπόλη

1ο Δεκαήμερο (1-10/09/2022)		1	2	3	4	5	6	7	8	9	10	Μέσος Όρος η Αθροισμα	Τιμή Προηγούμ. Έτους	Μέσος Όρος Παρελθ. Ετών
Θερμοκρασία	Μέγιστη	31.6	32.2	30.0	28.4	27.0	27.0	27.6	30.4	29.8	27.6	29.2	27.4	28.3
	Ελάχιστη	18.2	21.4	19.2	19.8	19.8	15.6	16.8	16.0	14.4	15.8	17.7	16.4	16.3
Σχετική Υγρασία	Μέγιστη	94	91	89	91	84	89	74	87	88	85	87	71	81
	Ελάχιστη	48	41	48	45	38	30	30	36	31	35	38	34	36
Θερμοκρασία Εδάφους 10 cm	06 UTC	24.4	25.4	24.7	24.6	23.6	22.6	22.4	22.6	22.8	23.4	23.6	23.5	23.8
	12 UTC	27.6	28.4	28.0	27.8	25.2	25.5	25.4	26.0	26.2	25.6	26.6	27.5	27.2
Ηλιοφάνεια		11.4	9.5	10.5	9.5	6.3	11.8	11.8	11.7	11.2	11.4	10.5	9.2	10.1
Υετός		0.5										0.5	2.6	8.1
Εξάτμιση		6.6	7.0	6.9	3.1	10.0	6.0	9.0	6.1	7.3	6.6	68.6	71.0	78.4
Βαθμοί Αναπτύξεως	5	19.9	21.8	19.6	19.1	18.4	16.3	17.2	18.2	17.1	16.7	184.3	168.8	161.9
	10	14.9	16.8	14.6	14.1	13.4	11.3	12.2	13.2	12.1	11.7	134.3	118.8	115.3

1ο Δεκαήμερο (1-10/09/2022)	Τιμή Προηγούμ. Έτους	Μέσος Όρος Παρελθ. Ετών	
Εξατμισοδιαπονή Αναφοράς	44.0	47.0	37.6
Διαφορά Υετού - Εξατμ/πνοής Αναφοράς	-43.5	-44.4	-29.5
Αριθμός Βροχερών Ημερών	1.0	2.0	0.9
Αριθμός Ημερών χωρίς Υετό	0.0	12.0	-

Διάγραμμα Αθροιστικού Υετού και Αθροιστικής Εξατμισοδιαπονή Αναφοράς

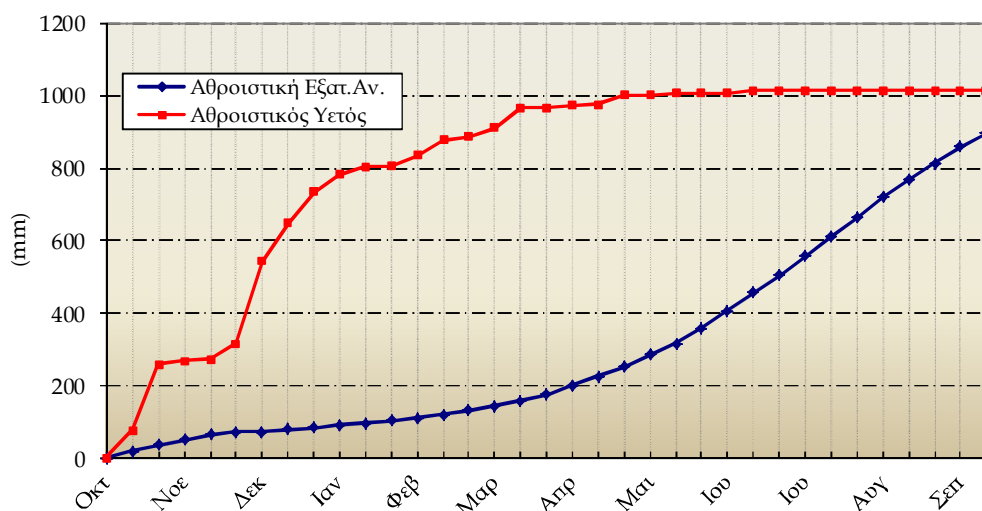


1ο Δεκαήμερο (1-10/09/2022)		1	2	3	4	5	6	7	8	9	10	Μέσος Όρος ή Αθροισμα	Τιμή Προηγούμ. Έτους	Μέσος Όρος Παρελθ. Ετών
Θερμοκρασία	Μέγιστη	31.2	31.0	28.9	31.2	32.0	29.6	31.2	31.2	31.6	31.6	31.0	29.2	29.4
	Ελάχιστη	20.3	21.2	24.0	19.7	19.8	16.8	17.5	16.3	17.8	20.8	19.4	17.4	18.2
Σχετική Υγρασία	Μέγιστη	92	88	84	93	92	78	69	91	89	94	87	89	88
	Ελάχιστη	46	50	55	48	36	38	29	31	39	58	43	37	39
Θερμοκρασία Εδάφους 10 cm	06 UTC	-	-	-	-	-	-	-	-	-	-	-	26.1	26.3
	12 UTC	-	-	-	-	-	-	-	-	-	-	-	28.8	31.2
Ηλιοφάνεια		11.4	10.5	10.9	10.9	10.5	9.7	9.8	10.3	10.2	10.0	10.4	9.8	10.0
Υετός													1.4	6.6
Εξάτμιση		-	-	-	-	-	-	-	-	-	-	-	65.0	69.5
Βαθμοί Αναπτύξεως	5	20.8	21.1	21.5	20.5	20.9	18.2	19.4	18.8	19.7	21.2	201.9	183.5	154.6
	10	15.8	16.1	16.5	15.5	15.9	13.2	14.4	13.8	14.7	16.2	151.9	133.5	113.5

1ο Δεκαήμερο (1-10/09/2022)	Τιμή Προηγούμ. Έτους	Μέσος Όρος Παρελθ. Ετών	
Εξατμισοδιαπονή Αναφοράς	37.6	34.5	46.5
Διαφορά Υετού - Εξατμ/πνοής Αναφοράς	-37.6	-33.1	-39.9
Αριθμός Βροχερών Ημερών	0.0	1.0	1.1
Αριθμός Ημερών χωρίς Υετό	92.0	11.0	-

Τα κενά στους πίνακες οφείλονται σε έλλειψη των σχετικών παρατηρήσεων

Διάγραμμα Αθροιστικού Υετού και Αθροιστικής Εξατμισοδιαπονή Αναφοράς

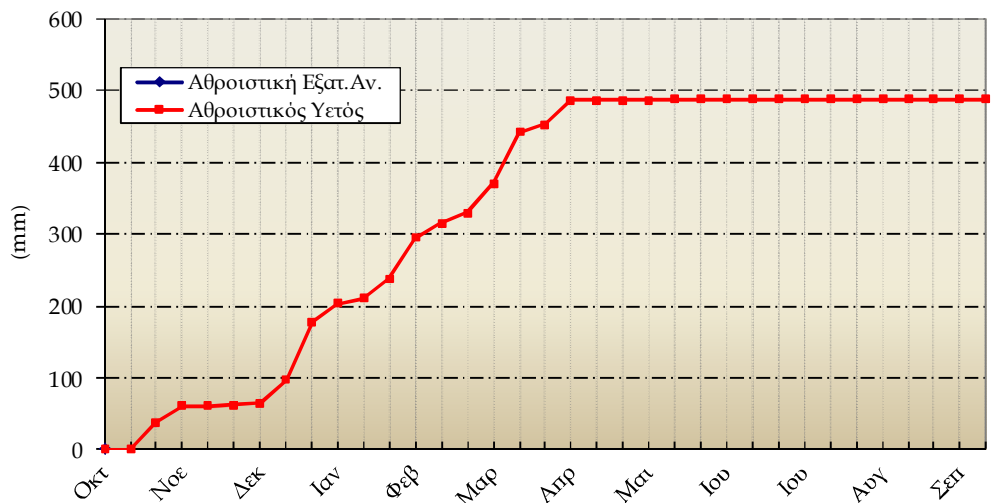


1ο Δεκαήμερο (1-10/09/2022)		1	2	3	4	5	6	7	8	9	10	Μέσος Όρος η Αθροίσμα	Τιμή Προηγούμ. Έτους	Μέσος Όρος Παρελθ. Ετών
Θερμοκρασία	Μέγιστη	29.6	29.6	29.4	29.2	28.0	25.6	25.8	26.0	27.8	30.4	28.1	27.2	28.1
	Ελάχιστη	22.0	21.6	22.0	25.2	25.4	23.6	23.0	23.0	18.4	19.4	22.4	22.3	21.1
Σχετική Υγρασία	Μέγιστη	86	86	89	85	81	70	70	77	80	86	81	92	80
	Ελάχιστη	66	66	58	67	64	54	59	61	54	42	59	73	54
Θερμοκρασία Εδάφους 10 cm	06 UTC	-	-	-	-	-	-	-	-	-	-	-	-	-
	12 UTC	-	-	-	-	-	-	-	-	-	-	-	-	-
Ηλιοφάνεια		12.5	11.5	11.1	10.6	10.9	9.2	9.0	11.4	11.3	10.5	10.8	10.3	10.6
Υετός													0.4	1.6
Εξάτμιση		3.4	5.1	6.4	5.1	1.0	5.9	6.2	5.8	5.8	3.8	48.5	59.1	64.7
Βαθμοί Αναπτύξεως	5	20.8	20.6	20.7	22.2	21.7	19.6	19.4	19.5	18.1	19.9	202.5	197.1	188.0
	10	15.8	15.6	15.7	17.2	16.7	14.6	14.4	14.5	13.1	14.9	152.5	147.1	140.0

1ο Δεκαήμερο (1-10/09/2022)	Τιμή Προηγούμ. Έτους	Μέσος Όρος Παρελθ. Ετών
Εξατμισοδιαπονή Αναφοράς	-	-
Διαφορά Υετού - Εξατμ/πνοής Αναφοράς	-	-
Αριθμός Βροχερών Ημερών	0.0	1.0
Αριθμός Ημερών χωρίς Υετό	90.0	84.0

Τα κενά στους πίνακες και στο διάγραμμα οφείλονται σε έλλειψη των σχετικών παρατηρήσεων

Διάγραμμα Αθροιστικού Υετού και Αθροιστικής Εξατμισοδιαπονή Αναφοράς

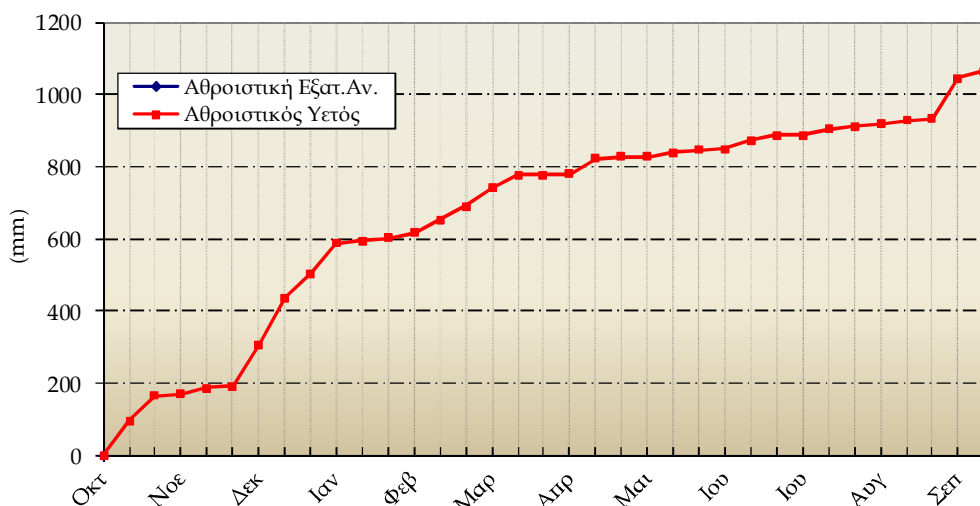


1ο Δεκαήμερο (1-10/09/2022)		1	2	3	4	5	6	7	8	9	10	Μέσος Όρος ή Άθροισμα	Τιμή Προηγούμ. Έτους	Μέσος Όρος Παρελθ. Ετών
Θερμοκρασία	Μέγιστη	30.0	24.4	28.9	30.8	28.3	27.7	28.9	30.9	30.6	30.5	29.1	27.1	27.6
	Ελάχιστη	14.8	18.0	15.0	13.2	14.2	14.5	13.4	12.8	14.1	20.6	15.1	12.7	13.3
Σχετική Υγρασία	Μέγιστη	100	100	100	100	98	94	100	100	100	99	99	87	91
	Ελάχιστη	46	65	52	44	15	40	34	44	31	49	42	31	38
Θερμοκρασία Εδάφους 10 cm	06 UTC	-	-	-	-	-	-	-	-	-	-	-	-	20.7
	12 UTC	-	-	-	-	-	-	-	-	-	-	-	-	22.0
Ηλιοφάνεια		8.2	1.6	9.3	9.7	11.1	7.8	9.7	11.0	10.3	10.8	9.0	8.1	7.7
Υετός		8.2	9.1	0.3			0.0					17.6	3.4	14.2
Εξάτμιση		-	-	-	-	-	-	-	-	-	-	-	-	
Βαθμοί Αναπτώξεως	5	17.4	16.2	17.0	17.0	16.3	16.1	16.2	16.9	17.4	20.6	170.8	149.0	120.2
	10	12.4	11.2	12.0	12.0	11.3	11.1	11.2	11.9	12.4	15.6	120.8	99.0	81.2

1ο Δεκαήμερο (1-10/09/2022)	Τιμή Προηγούμ. Έτους	Μέσος Όρος Παρελθ. Ετών
Εξατμισοδιαπονή Αναφοράς	-	40.3
Διαφορά Υετού - Εξατμ/πνοής Αναφοράς	-	-26.1
Αριθμός Βροχερών Ημερών	3.0	1.9
Αριθμός Ημερών χωρίς Υετό	1.0	-

Τα κενά στους πίνακες και στο διάγραμμα οφείλονται σε έλλειψη των σχετικών παρατηρήσεων

Διάγραμμα Αθροιστικού Υετού και Αθροιστικής Εξατμισοδιαπονής Αναφοράς



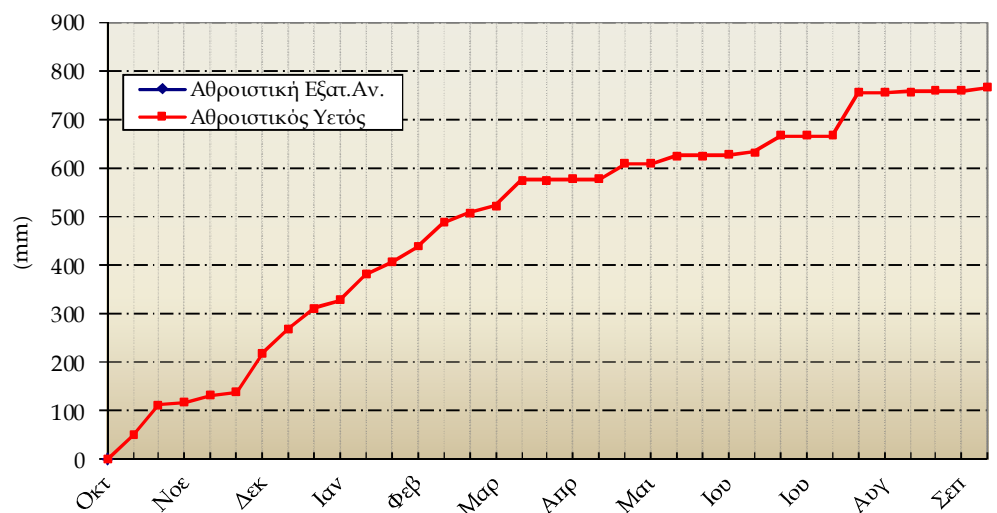
Καλαμιάτα

1ο Δεκαήμερο (1-10/09/2022)		1	2	3	4	5	6	7	8	9	10	Μέσος Όρος η Αθροίσμα	Τιμή Προηγούμ. Έτους	Μέσος Όρος Παρελθ. Ετών
Θερμοκρασία	Μέγιστη	31.9	32.0	33.0	32.5	32.1	30.7	32.3	29.6	29.2	33.1	31.6	29.3	30.2
	Ελάχιστη	20.3	18.0	19.9	20.9	20.0	16.9	18.0	15.4	14.3	20.4	18.4	17.7	17.6
Σχετική Υγρασία	Μέγιστη	92	93	88	84	95	82	82	90	91	93	89	86	86
	Ελάχιστη	41	36	44	46	38	32	25	34	49	37	38	40	37
Θερμοκρασία Εδάφους 10 cm	06 UTC	-	-	-	-	-	-	-	-	-	-	-	24.5	24.8
	12 UTC	-	-	-	-	-	-	-	-	-	-	-	28.9	27.4
Ηλιοφάνεια		11.4	11.3	12.5	11.6	9.7	11.1	11.5	11.7	10.8	11.0	11.3	8.4	10.3
Υετός						5.7						5.7	24.4	9.9
Εξάτμιση		-	-	-	-	-	-	-	-	-	-	-	-	60.4
Βαθμοί Αναπτύξεως	5	21.1	20.0	21.5	21.7	21.1	18.8	20.2	17.5	16.8	21.8	200.3	185.1	166.8
	10	16.1	15.0	16.5	16.7	16.1	13.8	15.2	12.5	11.8	16.8	150.3	135.1	122.6

1ο Δεκαήμερο (1-10/09/2022)	Τιμή Προηγούμ. Έτους	Μέσος Όρος Παρελθ. Ετών
Εξατμισοδιαπονή Αναφοράς	-	38.1
Διαφορά Υετού - Εξατμ/πνοής Αναφοράς	-	-28.2
Αριθμός Βροχερών Ημερών	1.0	4.0
Αριθμός Ημερών χωρίς Υετό	11.0	81.0

Τα κενά στους πίνακες και στο διάγραμμα οφείλονται σε έλλειψη των σχετικών παρατηρήσεων

Διάγραμμα Αθροιστικού Υετού και Αθροιστικής Εξατμισοδιαπονή Αναφοράς

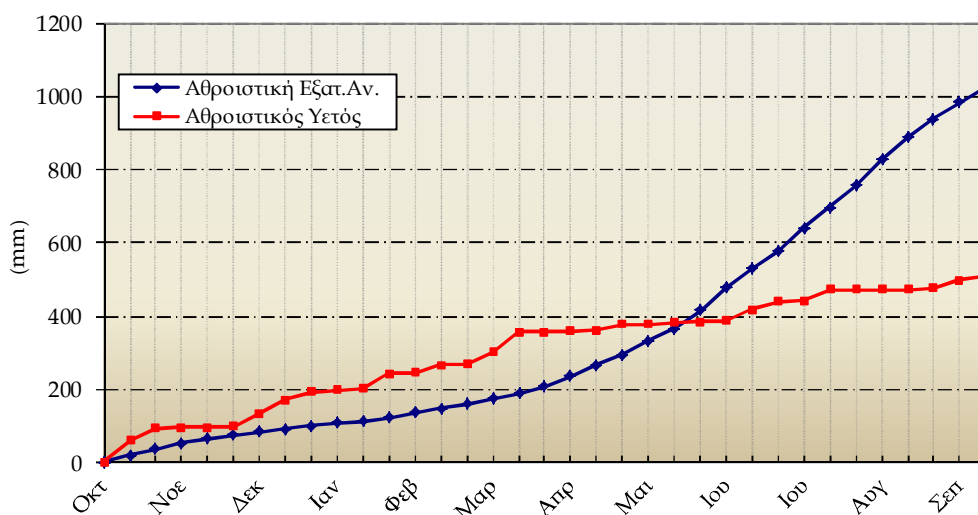


1ο Δεκαήμερο (1-10/09/2022)		1	2	3	4	5	6	7	8	9	10	Μέσος Όρος ή Άθροισμα	Τιμή Προηγούμ. Ετους	Μέσος Όρος Παρελθ. Ετών
Θερμοκρασία	Μέγιστη	32.9	29.8	32.2	32.2	26.0	28.4	27.8	30.6	32.8	34.4	30.7	27.5	30.2
	Ελάχιστη	18.6	21.0	17.4	18.2	18.2	17.6	15.7	15.0	14.6	16.6	17.3	16.5	16.1
Σχετική Υγρασία	Μέγιστη	91	100	100	93	100	100	96	98	100	100	98	88	84
	Ελάχιστη	39	51	37	40	49	18	41	36	24	28	36	37	31
Θερμοκρασία Εδάφους 10 cm	06 UTC	26.2	27.0	25.6	24.8	26.8	24.6	24.4	23.6	24.2	23.8	25.1	-	25.0
	12 UTC	27.6	27.6	27.0	27.2	26.8	25.8	25.4	26.2	26.0	25.8	26.5	-	26.5
Ηλιοφάνεια		9.4	4.5	9.7	9.9	4.3	6.6	9.8	10.0	10.0	9.2	8.3	7.3	8.6
Υετός		0.1	1.5	0.1		7.7	0.6					10.0	28.7	11.0
Εξάτμιση		8.4	5.8	5.8	9.4	14.7	2.0	5.9	4.1	7.6	8.5	72.2	67.1	80.6
Βαθμοί Αναπτύξεως	5	20.8	20.4	19.8	20.2	17.1	18.0	16.8	17.8	18.7	20.5	190.0	170.2	163.0
	10	15.8	15.4	14.8	15.2	12.1	13.0	11.8	12.8	13.7	15.5	140.0	120.2	118.1

1ο Δεκαήμερο (1-10/09/2022)	Τιμή Προηγούμ. Ετους	Μέσος Όρος Παρελθ. Ετών	
Εξατμισοδιαπονή Αναφοράς	41.7	39.7	50.0
Διαφορά Υετού - Εξατμ/πνοής Αναφοράς	-31.7	-11.0	-39.0
Αριθμός Βροχερών Ημερών	5.0	3.0	1.6
Αριθμός Ημερών χωρίς Υετό	5.0	11.0	-

Τα κενά στους πίνακες οφείλονται σε έλλειψη των σχετικών παρατηρήσεων

Διάγραμμα Αθροιστικού Υετού και Αθροιστικής Εξατμισοδιαπονή Αναφοράς



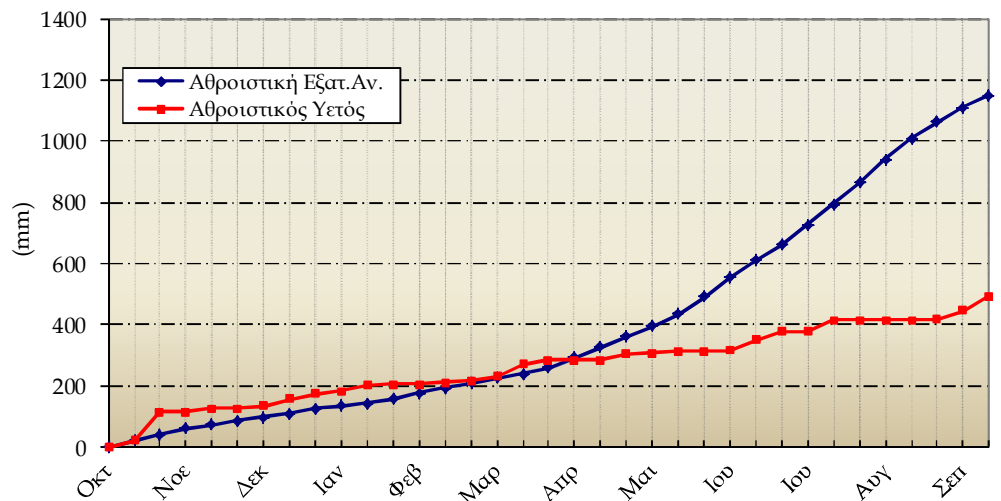
Μίκρα

1ο Δεκαήμερο (1-10/09/2022)		1	2	3	4	5	6	7	8	9	10	Μέσος Όρος η Αθροίσμα	Τιμή Προηγούμ. Έτους	Μέσος Όρος Παρελθ. Ετών
Θερμοκρασία	Μέγιστη	30.6	26.0	30.0	29.7	26.2	26.3	26.6	27.4	29.6	29.9	28.2	26.8	28.7
	Ελάχιστη	20.2	19.0	19.2	19.2	19.6	20.6	19.4	16.9	17.6	18.0	19.0	17.8	18.0
Σχετική Υγρασία	Μέγιστη	100	100	100	100	100	94	93	96	99	100	98	81	77
	Ελάχιστη	51	74	53	52	60	53	50	49	38	55	54	39	37
Θερμοκρασία Εδάφους 10 cm	06 UTC	25.4	26.0	24.8	24.6	23.2	24.2	24.2	23.4	23.4	23.4	24.3	24.5	24.6
	12 UTC	26.8	25.8	25.4	26.2	24.4	26.4	25.6	25.8	25.0	25.0	25.6	27.3	28.6
Ηλιοφάνεια		11.5	2.5	11.6	10.5	6.2	9.0	10.4	12.2	11.3	12.3	9.8	7.6	8.8
Υετός			7.7			40.9						48.6	9.4	8.4
Εξάτμιση		-	-	-	-	-	-	-	-	-	-	-	-	69.9
Βαθμοί Αναπτύξεως	5	20.4	17.5	19.6	19.5	17.9	18.5	18.0	17.2	18.6	19.0	186.0	172.8	171.3
	10	15.4	12.5	14.6	14.5	12.9	13.5	13.0	12.2	13.6	14.0	136.0	122.8	124.6

1ο Δεκαήμερο (1-10/09/2022)		Τιμή Προηγούμ. Έτους	Μέσος Όρος Παρελθ. Ετών
Εξατμισοδιαπονή Αναφοράς	40.2	46.1	38.5
Διαφορά Υετού - Εξατμ/πνοής Αναφοράς	8.4	-36.7	-30.1
Αριθμός Βροχερών Ημερών	2.0	4.0	1.3
Αριθμός Ημερών χωρίς Υετό	6.0	9.0	-

Τα κενά στους πίνακες οφείλονται σε έλλειψη των σχετικών παρατηρήσεων

Διάγραμμα Αθροιστικού Υετού και Αθροιστικής Εξατμισοδιαπονή Αναφοράς



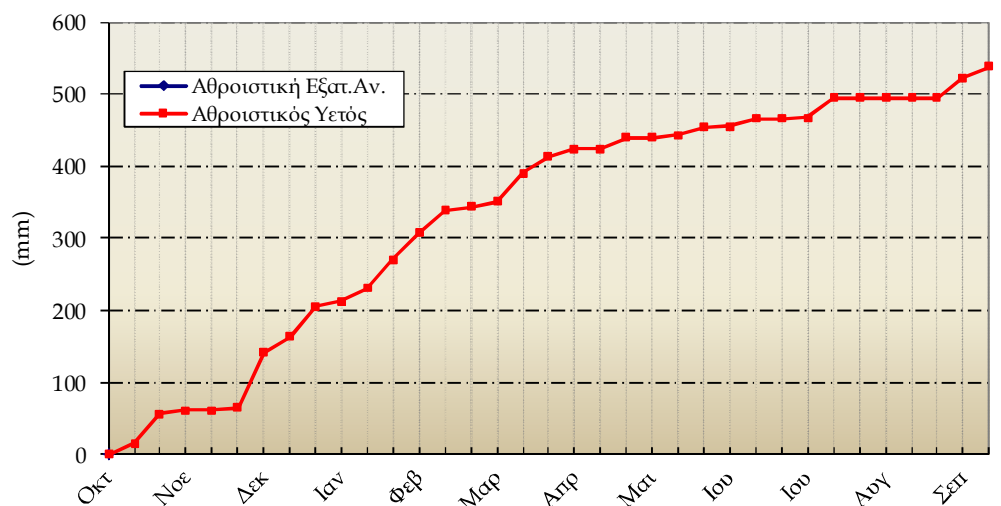
Ταράγγρα

1ο Δεκαήμερο (1-10/09/2022)		1	2	3	4	5	6	7	8	9	10	Μέσος Όρος ή Αθροισμα	Τιμή Προηγούμε. Έτους	Μέσος Όρος Παρελθ. Ετών
Θερμοκρασία	Μέγιστη	32.0	30.4	30.0	31.8	24.8	25.4	25.5	27.8	31.8	34.4	29.4	26.3	29.2
	Ελάχιστη	19.5	20.2	20.5	19.7	18.0	16.5	17.6	15.3	13.7	18.4	17.9	17.6	17.5
Σχετική Υγρασία	Μέγιστη	76	98	98	95	100	75	67	74	74	90	85	75	77
	Ελάχιστη	30	43	47	30	50	39	36	29	17	28	35	38	32
Θερμοκρασία Εδάφους 10 cm	06 UTC	-	-	-	-	-	-	-	-	-	-	-	-	-
	12 UTC	-	-	-	-	-	-	-	-	-	-	-	-	-
Ηλιοφάνεια		11.2	8.2	8.8	11.1	7.0	11.5	11.6	11.6	11.3	10.3	10.3	7.4	9.8
Υετός			5.3			11.3						16.6	6.7	3.3
Εξάτμιση		-	-	-	-	-	-	-	-	-	-	-	-	75.8
Βαθμοί Αναπτώξεως	5	20.8	20.3	20.3	20.8	16.4	16.0	16.6	16.6	17.8	21.4	186.7	169.6	161.9
	10	15.8	15.3	15.3	15.8	11.4	11.0	11.6	11.6	12.8	16.4	136.7	119.6	117.9

1ο Δεκαήμερο (1-10/09/2022)	Τιμή Προηγούμε. Έτους	Μέσος Όρος Παρελθ. Ετών
Εξατμισοδιαπονή Αναφοράς	-	-
Διαφορά Υετού - Εξατμ/πνοής Αναφοράς	-	-
Αριθμός Βροχερών Ημερών	2.0	3.0
Αριθμός Ημερών χωρίς Υετό	7.0	24.0

Τα κενά στους πίνακες και στο διάγραμμα οφείλονται σε έλλειψη των σχετικών παρατηρήσεων

Διάγραμμα Αθροιστικού Υετού και Αθροιστικής Εξατμισοδιαπονή Αναφοράς



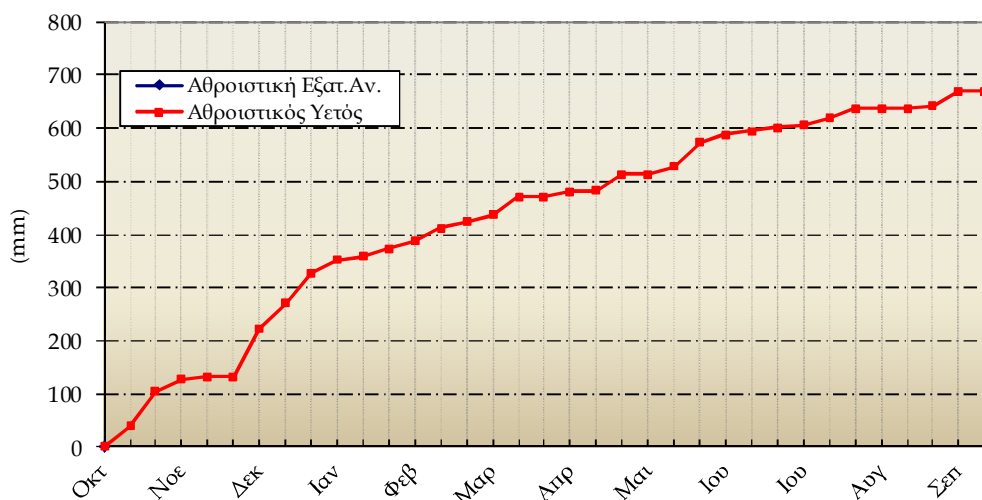
Τρίτη

1ο Δεκαήμερο (1-10/09/2022)		1	2	3	4	5	6	7	8	9	10	Μέσος Όρος ή Άθροισμα	Τιμή Προηγούμ. Έτους	Μέσος Όρος Παρελθ. Ετών
Θερμοκρασία	Μέγιστη	29.9	29.2	29.7	31.7	25.2	25.8	26.1	28.5	32.3	32.2	29.1	25.3	28.0
	Ελάχιστη	13.7	13.3	13.7	14.1	13.8	14.8	14.0	10.3	9.0	13.9	13.1	12.5	12.3
Σχετική Υγρασία	Μέγιστη	98	97	96	97	94	78	79	86	89	94	91	91	87
	Ελάχιστη	26	26	38	26	41	19	31	19	21	24	27	35	29
Θερμοκρασία Εδάφους 10 cm	06 UTC	-	-	-	-	-	-	-	-	-	-	-	-	22.4
	12 UTC	-	-	-	-	-	-	-	-	-	-	-	-	26.0
Ηλιοφάνεια		8.3	10.4	10.3	9.8	11.1	11.1	11.0	10.8	10.7	10.7	10.4	7.9	9.2
Υετός													24.1	10.6
Εξάτμιση		-	-	-	-	-	-	-	-	-	-	-	-	42.0
Βαθμοί Αναπτύξεως	5	16.8	16.3	16.7	17.9	14.5	15.3	15.1	14.4	15.7	18.1	160.6	139.4	120.7
	10	11.8	11.3	11.7	12.9	9.5	10.3	10.1	9.4	10.7	13.1	110.6	89.4	80.9

1ο Δεκαήμερο (1-10/09/2022)		Τιμή Προηγούμ. Έτους	Μέσος Όρος Παρελθ. Ετών
Εξατμισοδιαπονή Αναφοράς	40.9	35.3	27.2
Διαφορά Υετού - Εξατμ/πνοής Αναφοράς	-40.9	-11.2	-16.6
Αριθμός Βροχερών Ημερών	0.0	2.0	1.4
Αριθμός Ημερών χωρίς Υετό	11.0	14.0	-

Τα κενά στους πίνακες και στο διάγραμμα οφείλονται σε έλλειψη των σχετικών παρατηρήσεων

Διάγραμμα Αθροιστικού Υετού και Αθροιστικής Εξατμισοδιαπονή Αναφοράς





◆ Υπόμνημα

Εξατμισοδιαπνοή Αναφοράς ΕΤ₀ (mm):

υπολογίστηκε με τη μέθοδο FAO Penman-Montieth

$$ET_0 = \frac{0.408 * \Delta * (R_n - G) + \gamma * \frac{900}{T + 273} * u_2 * (e_s - e_a)}{\Delta + \gamma * (1 + 0.34 * u_2)}$$

με δεκαήμερο βήμα.

Η R_n εκτιμήθηκε από τις μετρήσεις ηλιοφάνειας και η G θεωρήθηκε ίση με 0.

Βαθμοί Αναπτύξεως: Βαθμοί κατά τους οποίους η μέση θερμοκρασία υπερβαίνει τη βάση των 5 ή 10 °C.

Αριθμός Βροχερών Ημερών: Αριθμός ημερών με υετό τουλάχιστον 0.1 mm.

Αριθμός Ημερών χωρίς Υετό: Πόσες μέρες καταγράφηκαν χωρίς υετό από την τελευταία βροχερή ημέρα.

Μέσος Όρος Παρελθόντων Ετών 1991-2020 (Εξάτμιση, Εξατμισοδιαπνοή Αναφοράς, Μέγιστη και Ελάχιστη Σχ. Υγρασία 2005-2020)

Ώρες UTC (Universal Time coordinates) στην Ελλάδα

- ◆ Χειμώνας : ώρα UTC= τοπική ώρα -2
- ◆ Καλοκαίρι : ώρα UTC= τοπική ώρα -3

Μονάδες Μέτρησης

- ◆ Θερμοκρασία : °C
- ◆ Σχετική Υγρασία : %
- ◆ Θερμοκρασία Εδάφους: °C
- ◆ Ηλιοφάνεια : ώρες
- ◆ Υετός : mm
- ◆ Εξάτμιση (Pan) : mm
- ◆ Βαθμοί Αναπτύξεως: °C

© ΕΘΝΙΚΗ ΜΕΤΕΩΡΟΛΟΓΙΚΗ ΥΠΗΡΕΣΙΑ

Απαγορεύεται η αναπαραγωγή χωρίς έγγραφη άδεια

Ελ. Βενιζέλου 14, Τ.Κ 16777

Ελληνικό, Αθήνα



ΕΘΝΙΚΗ
ΜΕΤΕΩΡΟΛΟΓΙΚΗ
ΥΠΗΡΕΣΙΑ

HELLENIC NATIONAL METEOROLOGICAL SERVICE

Διεύθυνση Κλιματολογίας - Εφαρμογών

Επιμέλεια Τεύχους:

Παπακρίβου Αναστασία

anastasia.papakrivou@hnms.gr

Το παρόν δελτίο σχεδιάστηκε και υλοποιήθηκε με την υποστήριξη του Τομέα Διαχείρισης Υδατικών Πόρων του Γεωπονικού Πανεπιστημίου Αθηνών