



ΑΓΡΟΜΕΤΕΩΡΟΛΟΓΙΚΟ ΔΕΛΤΙΟ

Σεπτέμβριος 2022
3ο Δεκαήμερο

- Θερμοκρασία
- Σχετική Υγρασία
- Θερμοκρασία Εδάφους
- Ηλιοφάνεια
- Υετός
- Εξάτμιση
- Βαθμοί Αναπτύξεως
- Εξατμισοδιαπνοή Αναφοράς
- Αθροιστική Βροχόπτωση από την αρχή της υγρής περιόδου
- Αθροιστική Εξατμισοδιαπνοή Αναφοράς
- Αριθμός Ημερών χωρίς Υετό



Εθνική Μετεωρολογική Υπηρεσία
Διεύθυνση Κλιματολογίας - Εφαρμογών
Ελ.Βενιζέλου 14, Τ.Κ 16777
Ελληνικό, Αθήνα

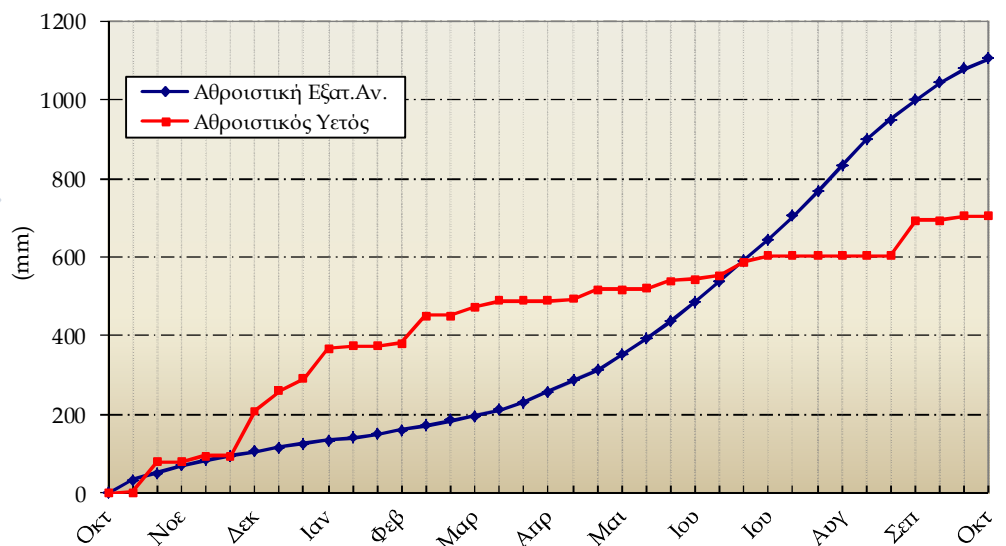
Δικτυακές Διευθύνσεις ΕΜΥ
www.hnms.gr
www.emy.gov.gr
www.meteo.gov.gr
www.meteohellas.gr

Αλεξανδρούπολη

3ο Δεκαήμερο (21-30/09/2022)		21	22	23	24	25	26	27	28	29	30	Μέσος Όρος ή Αθροισμα	Τιμή Προηγούμ. Έτους	Μέσος Όρος Παρελθ. Ετών
Θερμοκρασία	Μέγιστη	20.4	21.0	22.2	22.0	25.4	25.0	23.8	26.6	26.8	26.8	24.0	24.6	24.9
	Ελάχιστη	14.8	12.0	6.0	5.2	7.8	8.6	18.4	18.0	16.0	16.0	12.3	12.7	13.9
Σχετική Υγρασία	Μέγιστη	77	78	87	94	94	92	91	96	92	94	90	82	85
	Ελάχιστη	38	35	33	36	38	48	72	60	55	64	48	40	45
Θερμοκρασία Εδάφους 10 cm	06 UTC	20.6	18.0	17.6	17.2	18.0	18.8	21.6	21.8	22.4	22.4	19.8	20.6	20.1
	12 UTC	21.0	21.8	21.4	21.0	22.4	22.8	22.6	24.8	25.6	25.6	22.9	24.4	23.1
Ηλιοφάνεια		1.1	8.4	7.8	10.3	9.5	9.3	0.3	8.2	9.9	9.3	7.4	8.4	7.3
Υετός		0.0		0.0				0.0				0.0	2.5	17.6
Εξάτμιση		3.5	3.2	5.2	2.1	6.0	4.8	1.7	5.5	4.7	4.8	41.5	56.5	50.9
Βαθμοί Αναπτύξεως	5	12.6	11.5	9.1	8.6	11.6	11.8	16.1	17.3	16.4	16.4	131.4	136.3	128.6
	10	7.6	6.5	4.1	3.6	6.6	6.8	11.1	12.3	11.4	11.4	81.4	86.3	83.8

3ο Δεκαήμερο (21-30/09/2022)	Τιμή Προηγούμ. Έτους	Μέσος Όρος Παρελθ. Ετών	
Εξατμισοδιαπονή Αναφοράς	27.0	32.0	27.7
Διαφορά Υετού - Εξατμ/πνοής Αναφοράς	-27.0	-29.5	-10.1
Αριθμός Βροχερών Ημερών	0.0	1.0	1.6
Αριθμός Ημερών χωρίς Υετό	18.0	4.0	-

Διάγραμμα Αθροιστικού Υετού και Αθροιστικής Εξατμισοδιαπονή Αναφοράς

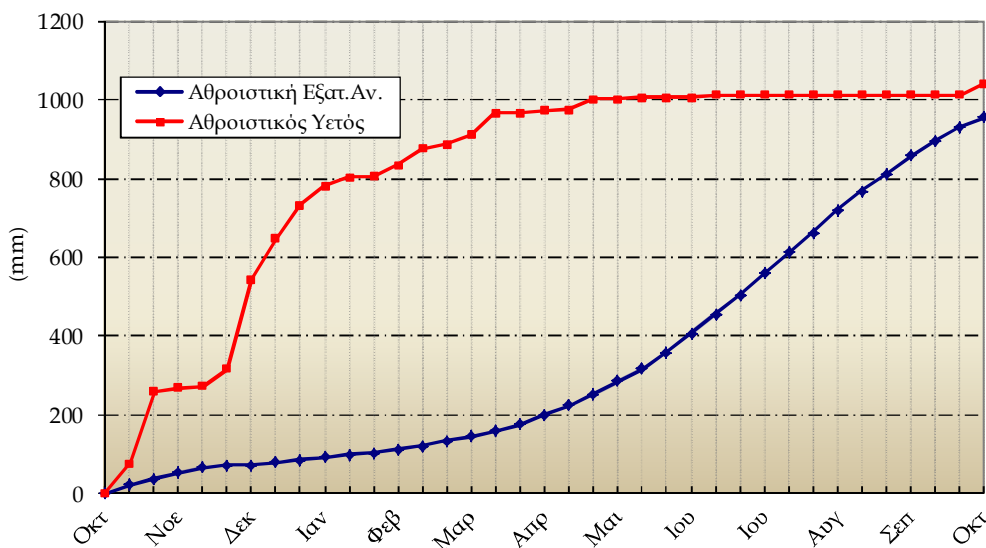


3ο Δεκαήμερο (21-30/09/2022)		21	22	23	24	25	26	27	28	29	30	Μέσος Όρος ή Αθροισμα	Τιμή Προηγούμ. Έτους	Μέσος Όρος Παρελθ. Ετών
Θερμοκρασία	Μέγιστη	27.2	24.3	25.4	25.6	24.7	26.9	26.0	27.4	27.6	28.5	26.4	28.3	26.5
	Ελάχιστη	15.3	11.8	13.3	10.9	14.0	14.1	17.6	19.7	19.1	17.0	15.3	15.7	16.1
Σχετική Υγρασία	Μέγιστη	96	88	76	80	77	80	96	96	98	93	88	91	90
	Ελάχιστη	38	35	28	32	48	43	65	61	55	47	45	39	42
Θερμοκρασία Εδάφους 10 cm	06 UTC	-	-	-	-	-	-	-	-	-	-	-	24.3	22.2
	12 UTC	-	-	-	-	-	-	-	-	-	-	-	27.5	26.5
Ηλιοφάνεια		10.4	9.9	9.2	10.5	10.7	8.9	3.2	8.6	8.4	9.6	8.9	9.7	7.8
Υετός								3.6	3.0	21.5		28.1		16.1
Εξάτμιση		-	-	-	-	-	-	-	-	-	-	-	60.1	54.0
Βαθμοί Αναπτύξεως	5	16.3	13.1	14.4	13.3	14.4	15.5	16.8	18.6	18.4	17.8	158.2	170.2	135.8
	10	11.3	8.1	9.4	8.3	9.4	10.5	11.8	13.6	13.4	12.8	108.2	120.2	94.1

3ο Δεκαήμερο (21-30/09/2022)	Τιμή Προηγούμ. Έτους	Μέσος Όρος Παρελθ. Ετών	
Εξατμισοδιαπονή Αναφοράς	26.0	27.7	28.8
Διαφορά Υετού - Εξατμ/πνοής Αναφοράς	2.1	-27.7	-12.7
Αριθμός Βροχερών Ημερών	3.0	0.0	1.8
Αριθμός Ημερών χωρίς Υετό	108.0	17.0	-

Τα κενά στους πίνακες οφείλονται σε έλλειψη των σχετικών παρατηρήσεων

Διάγραμμα Αθροιστικού Υετού και Αθροιστικής Εξατμισοδιαπονή Αναφοράς



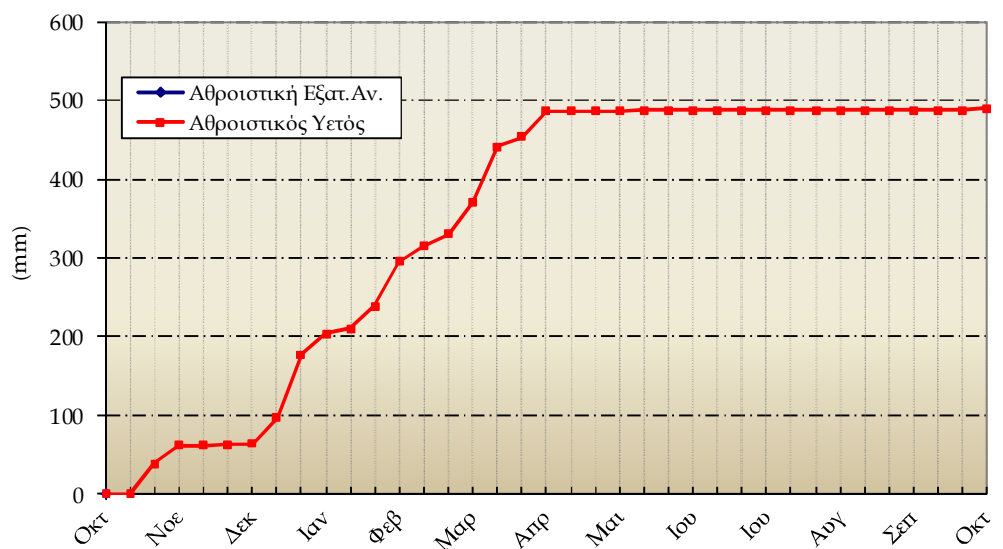
Ηράκλειο

3ο Δεκαήμερο (21-30/09/2022)		21	22	23	24	25	26	27	28	29	30	Μέσος Όρος η Αθροίσμα	Τιμή Προηγούμ. Ετους	Μέσος Όρος Παρελθ. Ετών
Θερμοκρασία	Μέγιστη	26.4	23.4	22.4	23.8	24.4	25.2	30.0	28.2	27.4	27.4	25.9	25.9	26.4
	Ελάχιστη	17.6	19.0	17.8	15.6	13.8	14.8	18.0	24.2	21.2	22.4	18.4	19.5	19.4
Σχετική Υγρασία	Μέγιστη	92	81	85	74	79	83	75	88	95	95	85	92	84
	Ελάχιστη	60	56	51	43	50	57	41	33	69	80	54	73	57
Θερμοκρασία Εδάφους 10 cm	06 UTC	-	-	-	-	-	-	-	-	-	-	-	-	-
	12 UTC	-	-	-	-	-	-	-	-	-	-	-	-	-
Ηλιοφάνεια		10.1	1.6	2.3	10.8	11.0	10.7	10.4	8.1	9.3	9.0	8.3	9.2	8.0
Υετός			0.0	1.2					0.0			1.2	3.1	4.1
Εξάτμιση		2.8	3.1	0.0	6.4	3.3	5.9	7.2	1.9	4.7	2.0	37.3	47.6	46.0
Βαθμοί Αναπτύξεως	5	17.0	16.2	15.1	14.7	14.1	15.0	19.0	21.2	19.3	19.9	171.5	177.0	173.8
	10	12.0	11.2	10.1	9.7	9.1	10.0	14.0	16.2	14.3	14.9	121.5	127.0	125.3

3ο Δεκαήμερο (21-30/09/2022)	Τιμή Προηγούμ. Ετους	Μέσος Όρος Παρελθ. Ετών
Εξατμισοδιαπονή Αναφοράς	-	-
Διαφορά Υετού - Εξατμ/πνοής Αναφοράς	-	-
Αριθμός Βροχερών Ημερών	1.0	1.0
Αριθμός Ημερών χωρίς Υετό	102.0	13.0

Τα κενά στους πίνακες και στο διάγραμμα οφείλονται σε έλλειψη των σχετικών παρατηρήσεων

Διάγραμμα Αθροιστικού Υετού και Αθροιστικής Εξατμισοδιαπονή Αναφοράς



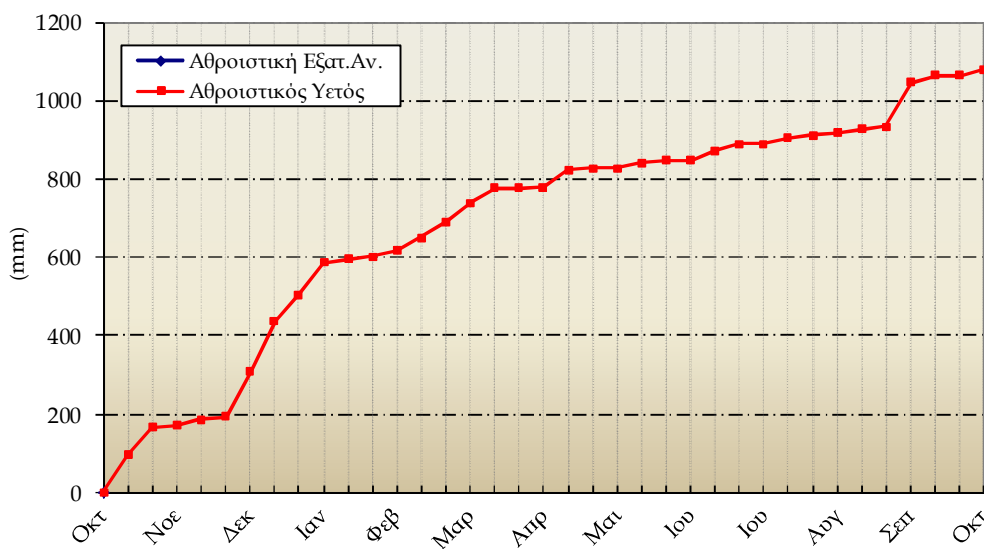
Ιωάννινα

3ο Δεκαήμερο (21-30/09/2022)		21	22	23	24	25	26	27	28	29	30	Μέσος Όρος ή Άθροισμα	Τιμή Προηγούμ. Έτους	Μέσος Όρος Παρελθ. Ετών
Θερμοκρασία	Μέγιστη	23.2	22.7	22.0	23.6	25.2	19.7	22.4	20.7	24.6	27.2	23.1	27.2	24.0
	Ελάχιστη	6.8	9.5	4.3	3.5	3.3	13.4	15.0	14.1	11.2	11.7	9.3	9.4	11.3
Σχετική Υγρασία	Μέγιστη	100	88	91	100	100	97	100	100	100	100	98	96	95
	Ελάχιστη	26	21	21	33	23	57	72	67	47	37	40	28	47
Θερμοκρασία Εδάφους 10 cm	06 UTC	-	-	-	-	-	-	-	-	-	-	-	-	17.7
	12 UTC	-	-	-	-	-	-	-	-	-	-	-	-	18.7
Ηλιοφάνεια		5.3	10.4	10.2	10.5	10.2	0.0	1.4	2.1	7.2	9.3	6.7	7.4	5.8
Υετός							0.0	13.7	1.4			15.1	40.8	28.0
Εξάτμιση		-	-	-	-	-	-	-	-	-	-	-	-	-
Βαθμοί Αναπτώξεως	5	10.0	11.1	8.2	8.6	9.3	11.6	13.7	12.4	12.9	14.5	112.1	133.0	103.9
	10	5.0	6.1	3.2	3.6	4.3	6.6	8.7	7.4	7.9	9.5	62.1	83.0	62.6

3ο Δεκαήμερο (21-30/09/2022)	Τιμή Προηγούμ. Έτους	Μέσος Όρος Παρελθ. Ετών
Εξατμισοδιαπονή Αναφοράς	-	29.4
Διαφορά Υετού - Εξατμ/πνοής Αναφοράς	-	-1.4
Αριθμός Βροχερών Ημερών	2.0	4.0
Αριθμός Ημερών χωρίς Υετό	23.0	1.0

Τα κενά στους πίνακες και στο διάγραμμα οφείλονται σε έλλειψη των σχετικών παρατηρήσεων

Διάγραμμα Αθροιστικού Υετού και Αθροιστικής Εξατμισοδιαπονή Αναφοράς



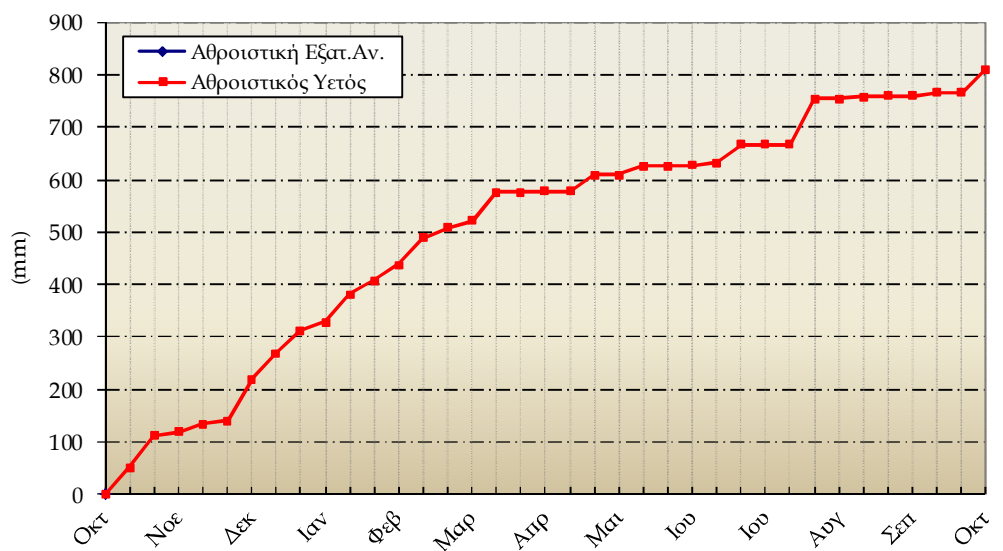
Καλαμιάτα

3ο Δεκαήμερο (21-30/09/2022)		21	22	23	24	25	26	27	28	29	30	Μέσος Όρος η Αθροίσμα	Τιμή Προηγούμ. Ετους	Μέσος Όρος Παρελθ. Ετών
Θερμοκρασία	Μέγιστη	30.1	27.2	22.5	26.0	26.1	25.7	23.4	28.6	27.8	31.2	26.9	29.3	27.3
	Ελάχιστη	16.6	12.5	14.7	12.1	10.7	10.2	13.0	17.1	16.0	15.0	13.8	16.0	15.6
Σχετική Υγρασία	Μέγιστη	95	84	82	86	89	95	99	99	97	93	92	83	90
	Ελάχιστη	29	23	46	27	28	40	60	49	51	27	38	33	42
Θερμοκρασία Εδάφους 10 cm	06 UTC	-	-	-	-	-	-	-	-	-	-	-	23.5	21.8
	12 UTC	-	-	-	-	-	-	-	-	-	-	-	27.4	24.0
Ηλιοφάνεια		10.5	8.9	2.6	10.9	10.7	9.1	1.3	10.1	10.0	10.1	8.4	8.8	8.0
Υετός				0.3				45.8				46.1	2.7	17.1
Εξάτμιση		-	-	-	-	-	-	-	-	-	-	-	-	50.4
Βαθμοί Αναπτώξεως	5	18.4	14.9	13.6	14.1	13.4	13.0	13.2	17.9	16.9	18.1	153.3	176.4	148.9
	10	13.4	9.9	8.6	9.1	8.4	8.0	8.2	12.9	11.9	13.1	103.3	126.4	103.5

3ο Δεκαήμερο (21-30/09/2022)	Τιμή Προηγούμ. Ετους	Μέσος Όρος Παρελθ. Ετών	
Εξατμισοδιαπονή Αναφοράς	-	-	27.7
Διαφορά Υετού - Εξατμ/πνοής Αναφοράς	-	-	-10.6
Αριθμός Βροχερών Ημερών	2.0	1.0	2.1
Αριθμός Ημερών χωρίς Υετό	17.0	14.0	-

Τα κενά στους πίνακες και στο διάγραμμα οφείλονται σε έλλειψη των σχετικών παρατηρήσεων

Διάγραμμα Αθροιστικού Υετού και Αθροιστικής Εξατμισοδιαπονή Αναφοράς



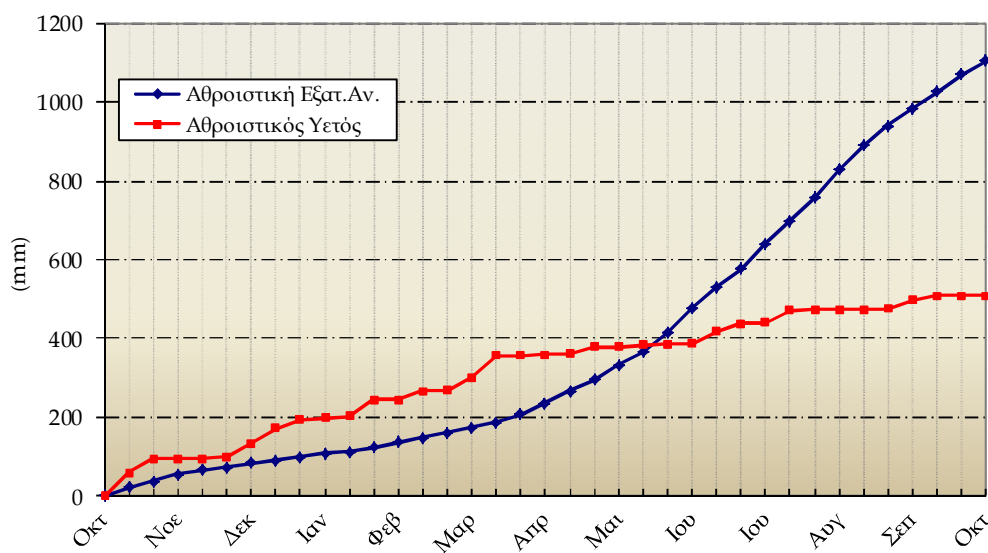
Αύρισα

3ο Δεκαήμερο (21-30/09/2022)		21	22	23	24	25	26	27	28	29	30	Μέσος Όρος ή Άθροισμα	Τιμή Προηγούμ. Ετους	Μέσος Όρος Παρελθ. Ετών
Θερμοκρασία	Μέγιστη	22.0	22.8	23.4	26.8	27.4	28.7	30.6	30.8	30.0	32.4	27.5	26.8	26.6
	Ελάχιστη	15.0	13.6	5.4	6.4	7.6	9.8	17.8	15.2	14.8	13.8	11.9	13.6	13.5
Σχετική Υγρασία	Μέγιστη	58	65	78	82	90	93	69	86	76	78	78	90	90
	Ελάχιστη	35	26	21	20	28	34	39	26	31	27	29	37	40
Θερμοκρασία Εδάφους 10 cm	06 UTC	24.0	22.6	21.6	21.0	21.4	22.0	23.2	23.2	23.6	22.4	22.5	21.2	21.5
	12 UTC	24.6	24.2	23.4	23.0	22.2	23.8	24.4	25.0	25.4	25.2	24.1	26.2	22.8
Ηλιοφάνεια		4.1	10.2	11.2	10.3	9.7	5.8	4.6	8.9	8.6	9.8	8.3	7.8	5.3
Υετός													16.2	15.6
Εξάτμιση		5.6	6.2	5.8	6.4	5.2	5.9	3.5	9.9	6.9	10.4	65.8	43.1	52.5
Βαθμοί Αναπτύξεως	5	13.5	13.2	9.4	11.6	12.5	14.3	19.2	18.0	17.4	18.1	147.2	151.6	135.5
	10	8.5	8.2	4.4	6.6	7.5	9.3	14.2	13.0	12.4	13.1	97.2	101.6	90.3

3ο Δεκαήμερο (21-30/09/2022)	Τιμή Προηγούμ. Ετους	Μέσος Όρος Παρελθ. Ετών	
Εξατμισοδιαπονή Αναφοράς	34.9	33.1	31.5
Διαφορά Υετού - Εξατμ/πνοής Αναφοράς	-34.9	-16.9	-15.9
Αριθμός Βροχερών Ημερών	0.0	4.0	2.4
Αριθμός Ημερών χωρίς Υετό	24.0	12.0	-

Τα κενά στους πίνακες οφείλονται σε έλλειψη των σχετικών παρατηρήσεων

Διάγραμμα Αθροιστικού Υετού και Αθροιστικής Εξατμισοδιαπονή Αναφοράς



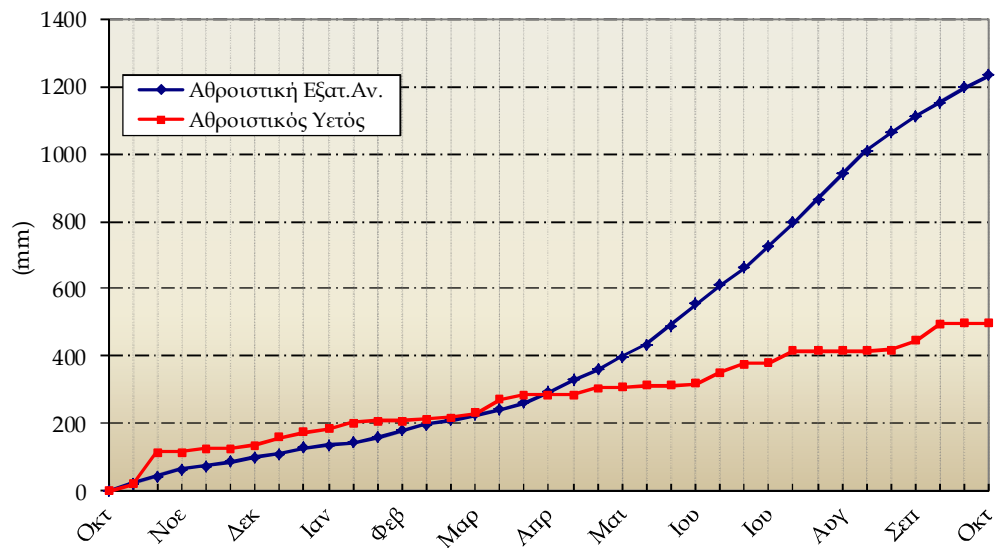
Μίκρα

3ο Δεκαήμερο (21-30/09/2022)		21	22	23	24	25	26	27	28	29	30	Μέσος Όρος η Αθροισμα	Τιμή Προηγούμ. Έτους	Μέσος Όρος Παρελθ. Ετών
Θερμοκρασία	Μέγιστη	22.0	21.7	22.6	23.4	25.2	26.1	27.6	28.2	29.0	28.8	25.5	25.7	25.4
	Ελάχιστη	17.1	13.4	7.7	8.2	11.7	13.2	19.6	15.2	15.4	16.2	13.8	15.5	15.3
Σχετική Υγρασία	Μέγιστη	60	75	89	90	89	89	90	95	98	88	86	81	81
	Ελάχιστη	37	32	27	32	41	41	46	31	34	36	36	40	41
Θερμοκρασία Εδάφους 10 cm	06 UTC	21.4	19.4	20.0	17.6	19.2	19.0	21.8	21.8	21.4	21.8	20.3	22.5	20.9
	12 UTC	21.8	21.0	20.8	22.2	21.4	25.0	27.2	23.2	23.4	23.4	22.9	24.1	24.4
Ηλιοφάνεια		4.2	11.7	11.1	11.6	10.2	7.7	6.1	7.0	10.0	10.7	9.0	6.8	6.9
Υετός													7.9	17.1
Εξάτμιση		-	-	-	-	-	-	-	-	-	-	-	-	57.5
Βαθμοί Αναπτύξεως	5	14.6	12.6	10.2	10.8	13.5	14.7	18.6	16.7	17.2	17.5	146.2	155.7	144.9
	10	9.6	7.6	5.2	5.8	8.5	9.7	13.6	11.7	12.2	12.5	96.2	105.7	97.7

3ο Δεκαήμερο (21-30/09/2022)		Τιμή Προηγούμ. Έτους	Μέσος Όρος Παρελθ. Ετών
Εξατμισοδιαπονή Αναφοράς	35.8	35.0	26.9
Διαφορά Υετού - Εξατμ/πνοής Αναφοράς	-35.8	-27.1	-9.8
Αριθμός Βροχερών Ημερών	0.0	3.0	1.6
Αριθμός Ημερών χωρίς Υετό	18.0	2.0	-

Τα κενά στους πίνακες οφείλονται σε έλλειψη των σχετικών παρατηρήσεων

Διάγραμμα Αθροιστικού Υετού και Αθροιστικής Εξατμισοδιαπονή Αναφοράς



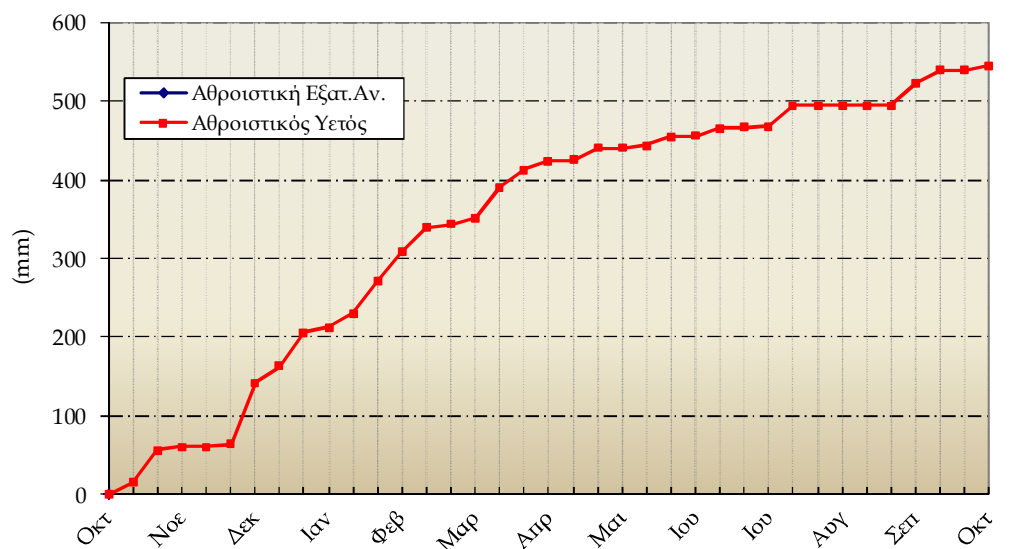
Τανάγρα

3ο Δεκαήμερο (21-30/09/2022)		21	22	23	24	25	26	27	28	29	30	Μέσος Όρος ή Άθροισμα	Τιμή Προηγούμ. Ετους	Μέσος Όρος Παρελθ. Ετών
Θερμοκρασία	Μέγιστη	24.8	19.8	21.7	24.4	25.4	29.4	26.0	30.7	30.4	30.6	26.3	26.4	26.2
	Ελάχιστη	17.1	13.0	10.6	9.0	9.2	10.5	12.5	21.6	17.6	13.8	13.5	14.5	15.1
Σχετική Υγρασία	Μέγιστη	95	95	85	100	92	94	74	60	72	81	85	79	85
	Ελάχιστη	40	39	33	24	23	20	34	24	27	21	28	30	38
Θερμοκρασία Εδάφους 10 cm	06 UTC	-	-	-	-	-	-	-	-	-	-	-	-	-
	12 UTC	-	-	-	-	-	-	-	-	-	-	-	-	-
Ηλιοφάνεια		7.1	5.7	9.7	10.9	10.9	8.7	3.0	10.5	10.3	10.2	8.7	8.7	7.1
Υετός		1.0	5.0					0.2				6.2	3.3	10.5
Εξάτμιση		-	-	-	-	-	-	-	-	-	-	-	-	52.6
Βαθμοί Αναπτώξεως	5	16.0	11.4	11.2	11.7	12.3	15.0	14.3	21.2	19.0	17.2	149.1	154.4	135.9
	10	11.0	6.4	6.2	6.7	7.3	10.0	9.3	16.2	14.0	12.2	99.1	104.4	92.2

3ο Δεκαήμερο (21-30/09/2022)	Τιμή Προηγούμ. Ετους	Μέσος Όρος Παρελθ. Ετών
Εξατμισοδιαπονή Αναφοράς	-	-
Διαφορά Υετού - Εξατμ/πνοής Αναφοράς	-	-
Αριθμός Βροχερών Ημερών	3.0	1.0
Αριθμός Ημερών χωρίς Υετό	15.0	13.0

Τα κενά στους πίνακες και στο διάγραμμα οφείλονται σε έλλειψη των σχετικών παρατηρήσεων

Διάγραμμα Αθροιστικού Υετού και Αθροιστικής Εξατμισοδιαπονή Αναφοράς



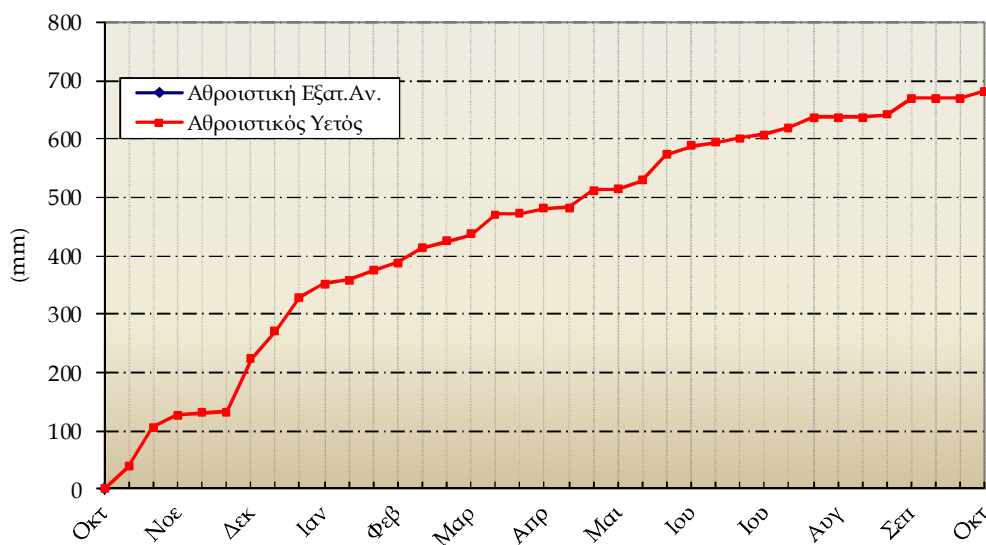
Τρίτη

3ο Δεκαήμερο (21-30/09/2022)		21	22	23	24	25	26	27	28	29	30	Μέσος Όρος ή Άθροισμα	Τιμή Προηγούμ. Έτους	Μέσος Όρος Παρελθ. Ετών
Θερμοκρασία	Μέγιστη	24.4	20.1	18.8	22.6	26.1	27.2	23.1	25.8	25.2	29.6	24.3	26.4	24.3
	Ελάχιστη	11.2	12.6	9.7	4.7	3.6	4.7	10.3	16.0	13.2	7.1	9.3	9.2	10.1
Σχετική Υγρασία	Μέγιστη	95	94	93	97	97	95	97	92	93	96	95	90	92
	Ελάχιστη	35	42	39	24	13	11	19	33	36	12	26	26	40
Θερμοκρασία Εδάφους 10 cm	06 UTC	-	-	-	-	-	-	-	-	-	-	-	-	18.7
	12 UTC	-	-	-	-	-	-	-	-	-	-	-	-	21.6
Ηλιοφάνεια		6.5	6.3	8.4	10.2	9.4	9.4	2.8	10.1	8.9	10.0	8.2	8.1	7.0
Υετός			3.8	0.0				8.9				12.7	0.0	9.5
Εξάτμιση		-	-	-	-	-	-	-	-	-	-	-	-	25.5
Βαθμοί Αναπτύξεως	5	12.8	11.4	9.3	8.7	9.9	11.0	11.7	15.9	14.2	13.4	118.0	128.1	89.9
	10	7.8	6.4	4.3	3.7	4.9	6.0	6.7	10.9	9.2	8.4	68.0	78.1	52.8

3ο Δεκαήμερο (21-30/09/2022)	Τιμή Προηγούμ. Έτους	Μέσος Όρος Παρελθ. Ετών	
Εξατμισοδιαπονή Αναφοράς	26.9	28.2	14.8
Διαφορά Υετού - Εξατμ/πνοής Αναφοράς	-14.2	-28.2	-5.3
Αριθμός Βροχερών Ημερών	2.0	0.0	1.7
Αριθμός Ημερών χωρίς Υετό	22.0	17.0	-

Τα κενά στους πίνακες και στο διάγραμμα οφείλονται σε έλλειψη των σχετικών παρατηρήσεων

Διάγραμμα Αθροιστικού Υετού και Αθροιστικής Εξατμισοδιαπονή Αναφοράς





◆ Υπόμνημα

Εξατμισοδιαπνοή Αναφοράς ΕΤο (mm):

υπολογίστηκε με τη μέθοδο FAO Penman-Montieth

$$ET_0 = \frac{0.408 * \Delta * (R_n - G) + \gamma * \frac{900}{T + 273} * u_2 * (e_s - e_a)}{\Delta + \gamma * (1 + 0.34 * u_2)}$$

με δεκαήμερο βήμα.

Η R_n εκτιμήθηκε από τις μετρήσεις ηλιοφάνειας και η G θεωρήθηκε ίση με 0.

Βαθμοί Αναπτύξεως: Βαθμοί κατά τους οποίους η μέση θερμοκρασία υπερβαίνει τη βάση των 5 ή 10 °C.

Αριθμός Βροχερών Ημερών: Αριθμός ημερών με υετό τουλάχιστον 0.1 mm.

Αριθμός Ημερών χωρίς Υετό: Πόσες μέρες καταγράφηκαν χωρίς υετό από την τελευταία βροχερή ημέρα.

Μέσος Όρος Παρελθόντων Ετών 1991-2020 (Εξάτμιση, Εξατμισοδιαπνοή Αναφοράς, Μέγιστη και Ελάχιστη Σχ. Υγρασία 2005-2020)

Ώρες UTC (Universal Time coordinates) στην Ελλάδα

- ◆ Χειμώνας : ώρα UTC= τοπική ώρα -2
- ◆ Καλοκαίρι : ώρα UTC= τοπική ώρα -3

Μονάδες Μέτρησης

- ◆ Θερμοκρασία : °C
- ◆ Σχετική Υγρασία : %
- ◆ Θερμοκρασία Εδάφους: °C
- ◆ Ηλιοφάνεια : ώρες
- ◆ Υετός : mm
- ◆ Εξάτμιση (Pan) : mm
- ◆ Βαθμοί Αναπτύξεως: °C

© ΕΘΝΙΚΗ ΜΕΤΕΩΡΟΛΟΓΙΚΗ ΥΠΗΡΕΣΙΑ

Απαγορεύεται η αναπαραγωγή χωρίς έγγραφη άδεια

Ελ. Βενιζέλου 14, Τ.Κ 16777

Ελληνικό, Αθήνα



ΕΘΝΙΚΗ
ΜΕΤΕΩΡΟΛΟΓΙΚΗ
ΥΠΗΡΕΣΙΑ

HELLENIC NATIONAL METEOROLOGICAL SERVICE

Διεύθυνση Κλιματολογίας - Εφαρμογών
Τμήμα Εφαρμογών Αγρομετεωρολογίας
Επιμέλεια Τεύχους:
Παπακρίβου Αναστασία
anastasia.papakrivou@hnms.gr

Το παρόν δελτίο σχεδιάστηκε και υλοποιήθηκε με την υποστήριξη του Τομέα Διαχείρισης Υδατικών Πόρων του Γεωπονικού Πανεπιστημίου Αθηνών