



ΑΓΡΟΜΕΤΕΩΡΟΛΟΓΙΚΟ ΔΕΛΤΙΟ

Ιανουάριος 2023

3ο Δεκαήμερο

- Θερμοκρασία
- Σχετική Υγρασία
- Θερμοκρασία Εδάφους
- Ηλιοφάνεια
- Υετός
- Εξάτμιση
- Βαθμοί Αναπτύξεως
- Εξατμισοδιαπνοή Αναφοράς
- Αθροιστική Βροχόπτωση από την αρχή της υγρής περιόδου
- Αθροιστική Εξατμισοδιαπνοή Αναφοράς
- Αριθμός Ημερών χωρίς Υετό



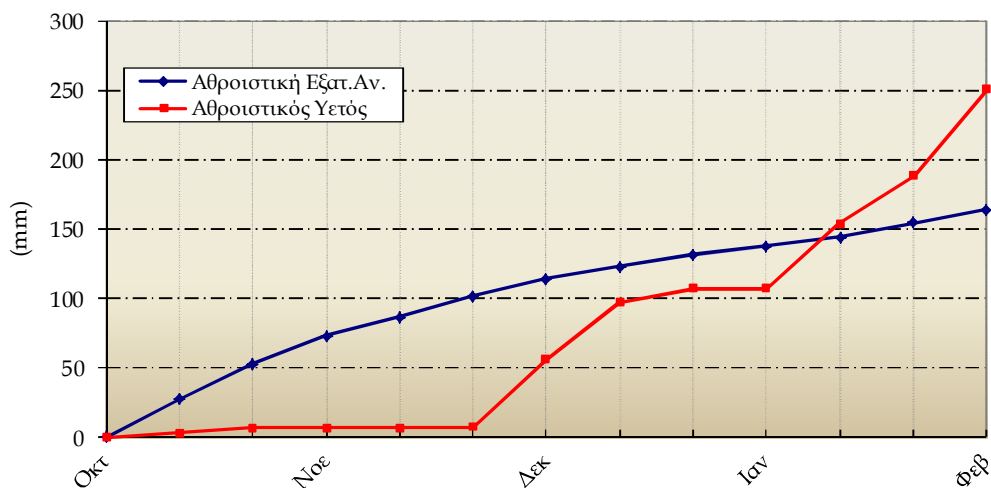
Εθνική Μετεωρολογική Υπηρεσία
 Διεύθυνση Κλιματολογίας - Εφαρμογών
 Ελ.Βενιζέλου 14, Τ.Κ 16777
 Ελληνικό, Αθήνα

Δικτυακές Διευθύνσεις ΕΜΥ
www.hnms.gr
www.emy.gov.gr
www.meteo.gov.gr
www.meteohellas.gr

3ο Δεκαήμερο (21-31/01/2023)		21	22	23	24	25	26	27	28	29	30	31	Μέσος Όρος ή Άθροιση	Τιμή Προηγούμ. Έτους	Μέσος Όρος Παρελθ. Έτών
Θερμοκρασία	Μέγιστη	14.4	15.6	12.0	9.0	7.4	8.4	11.0	9.6	6.2	4.4	6.4	9.5	6.8	8.9
	Ελάχιστη	7.4	11.2	8.8	5.4	2.8	2.8	7.0	5.2	3.6	2.6	-0.2	5.1	-3.1	1.4
Σχετική Υγρασία	Μέγιστη	89	95	92	87	87	94	97	97	84	89	93	91	84	90
	Ελάχιστη	80	69	75	77	58	69	83	59	67	73	67	71	43	60
Θερμοκρασία Εδάφους 10 cm	06 UTC	10.4	11.6	10.6	9.0	7.4	7.0	8.0	8.2	7.4	7.0	5.2	8.3	2.5	5.3
	12 UTC	10.6	12.0	11.0	9.4	7.8	7.4	8.6	9.4	8.0	6.8	6.4	8.9	3.9	6.2
Ηλιοφάνεια		2.9	2.0	0.0	0.0	0.9	0.0	0.0	3.2	1.4	0.0	1.2	1.1	5.4	3.6
Υετός		2.9	15.1				10.0	25.9	7.9			0.3	62.1	6.7	25.0
Εξάτμιση		2.1	0.9	2.0	1.5	1.5	1.6	1.0	5.2	1.0	0.0	0.0	16.8	0.0	22.5
Βαθμοί Αναπτώξεως	5	5.9	8.4	5.4	2.2	0.1	0.6	4.0	2.4	0.0	0.0	0.0	29.0	1.1	19.0
	10	0.9	3.4	0.4	0.0	0.0	0.0	0.0	0.0	0.0	0.0	0.0	4.7	0.0	3.2

3ο Δεκαήμερο (21-31/01/2023)		Τιμή Προηγούμ. Έτους	Μέσος Όρος Παρελθ. Έτών
Εξατμισοδιαπονή Αναφοράς	9.2	10.1	8.4
Διαφορά Υετού - Εξατμ/πνοής Αναφοράς	52.9	-3.4	16.6
Αριθμός Βροχερών Ημερών	6.0	2.0	2.9
Αριθμός Ημερών χωρίς Υετό	0.0	10.0	-

Διάγραμμα Αθροιστικού Υετού και Αθροιστικής Εξατμισοδιαπονή Αναφοράς



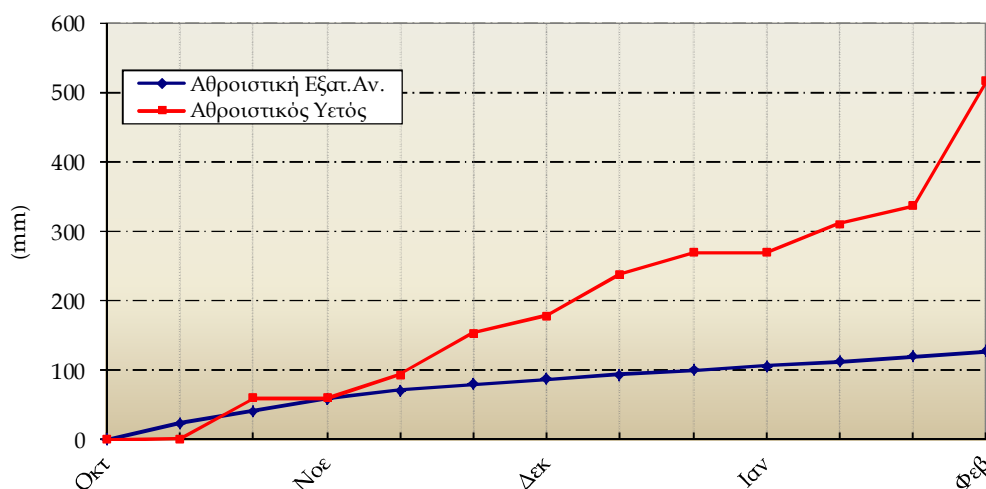
Ανδραβίδα

3ο Δεκαήμερο (21-31/01/2023)		21	22	23	24	25	26	27	28	29	30	31	Μέσος Όρος ή Άθροισμα	Τιμή Προηγούμ. Έτους	Μέσος Όρος Παρελθ. Ετών
Θερμοκρασία	Μέγιστη	16.2	16.8	14.2	15.8	11.7	14.0	13.0	13.6	13.8	12.7	11.8	14.0	10.8	13.6
	Ελάχιστη	9.0	8.2	10.4	8.4	7.6	9.0	7.2	5.7	6.8	1.7	7.1	7.4	1.8	5.3
Σχετική Υγρασία	Μέγιστη	94	97	98	96	98	99	97	97	98	98	98	97	89	91
	Ελάχιστη	63	58	74	63	79	67	65	61	61	54	62	64	45	56
Θερμοκρασία Εδάφους 10 cm	06 UTC	-	-	-	-	-	-	-	-	-	-	-	-	7.2	8.9
	12 UTC	-	-	-	-	-	-	-	-	-	-	-	-	8.2	10.8
Ηλιοφάνεια		0.5	4.7	0.2	5.9	0.0	2.7	0.0	6.2	3.3	5.6	1.9	2.8	6.1	4.0
Υετός		19.1	1.7	29.2	1.8	55.9	51.1	7.2	0.8	3.0		10.8	180.6	28.5	33.1
Εξάτμιση		-	-	-	-	-	-	-	-	-	-	-	-	9.1	36.6
Βαθμοί Αναπτώξεως	5	7.6	7.5	7.3	7.1	4.7	6.5	5.1	4.7	5.3	2.2	4.5	62.4	20.7	40.9
	10	2.6	2.5	2.3	2.1	0.0	1.5	0.1	0.0	0.3	0.0	0.0	11.4	0.7	7.6

3ο Δεκαήμερο (21-31/01/2023)	Τιμή Προηγούμ. Έτους	Μέσος Όρος Παρελθ. Ετών	
Εξατμισοδιαπονή Αναφοράς	8.2	7.8	9.6
Διαφορά Υετού - Εξατμ/πνοής Αναφοράς	172.4	20.7	23.5
Αριθμός Βροχερών Ημερών	10.0	3.0	3.8
Αριθμός Ημερών χωρίς Υετό	0.0	3.0	-

Τα κενά στους πίνακες οφείλονται σε έλλειψη των σχετικών παρατηρήσεων

Διάγραμμα Αθροιστικού Υετού και Αθροιστικής Εξατμισοδιαπονή Αναφοράς



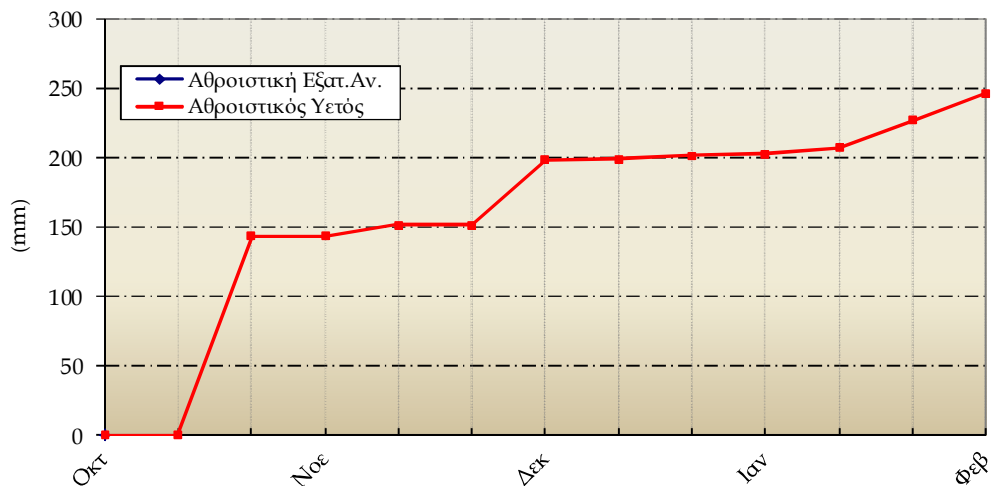
Ηράκλειο

3ο Δεκαήμερο (21-31/01/2023)		21	22	23	24	25	26	27	28	29	30	31	Μέσος Όρος ή Άθροισμα	Τμή Προηγούμ. Ετους	Μέσος Όρος Παρελθ. Ετών
Θερμοκρασία	Μέγιστη	18.2	19.4	17.8	17.6	17.0	19.4	18.2	17.2	15.4	10.8	14.0	16.8	11.9	15.2
	Ελάχιστη	9.2	12.2	10.0	10.4	9.6	11.4	10.2	10.4	9.2	7.2	8.2	9.8	6.4	9.0
Σχετική Υγρασία	Μέγιστη	80	76	87	95	97	88	90	87	94	95	94	89	89	83
	Ελάχιστη	57	46	64	73	74	53	49	60	65	79	67	62	58	56
Θερμοκρασία Εδάφους 10 cm	06 UTC	-	-	-	-	-	-	-	-	-	-	-	-	-	-
	12 UTC	-	-	-	-	-	-	-	-	-	-	-	-	-	-
Ηλιοφάνεια		8.4	8.5	5.7	8.4	3.3	7.3	5.3	7.7	5.1	0.1	3.5	5.8	2.9	4.5
Υετός								0.1	0.5	2.8	9.1	6.7	19.2	55.9	25.4
Εξάτμιση		2.5	2.6	1.7	0.8	0.2	1.7	3.5	1.0	1.7	0.2	3.7	19.6	29.1	35.6
Βαθμοί Αναπτύξεως	5	8.7	10.8	8.9	9.0	8.3	10.4	9.2	8.8	7.3	4.0	6.1	91.5	45.6	68.6
	10	3.7	5.8	3.9	4.0	3.3	5.4	4.2	3.8	2.3	0.0	1.1	37.5	9.9	22.3

3ο Δεκαήμερο (21-31/01/2023)	Τμή Προηγούμ. Ετους	Μέσος Όρος Παρελθ. Ετών
Εξατμισοδιαπονή Αναφοράς	-	-
Διαφορά Υετού - Εξατμ/πνοής Αναφοράς	-	-
Αριθμός Βροχερών Ημερών	5.0	10.0
Αριθμός Ημερών χωρίς Υετό	10.0	1.0

Τα κενά στους πίνακες και στο διάγραμμα οφείλονται σε έλλειψη των σχετικών παρατηρήσεων

Διάγραμμα Αθροιστικού Υετού και Αθροιστικής Εξατμισοδιαπονή Αναφοράς



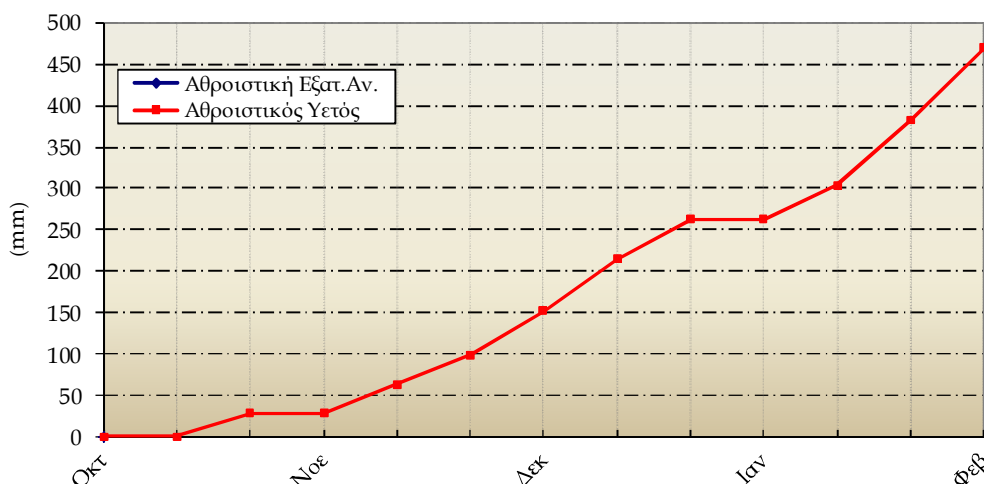
Ιωάννινα

3ο Δεκαήμερο (21-31/01/2023)		21	22	23	24	25	26	27	28	29	30	31	Μέσος Όρος ή Άθροισμα	Τιμή Προηγούμ. Ετους	Μέσος Όρος Παρελθ. Ετών
Θερμοκρασία	Μέγιστη	8.7	12.2	7.4	13.1	9.4	11.0	9.1	9.8	10.5	10.7	10.2	10.2	7.8	9.1
	Ελάχιστη	5.3	4.3	6.4	4.8	0.2	3.9	-1.0	-0.5	-2.3	-4.2	-1.0	1.4	-4.7	0.0
Σχετική Υγρασία	Μέγιστη	99	100	100	100	100	100	100	100	100	99	97	100	86	97
	Ελάχιστη	70	53	85	66	64	48	64	58	46	45	34	58	32	62
Θερμοκρασία Εδάφους 10 cm	06 UTC	-	-	-	-	-	-	-	-	-	-	-	-	-	3.8
	12 UTC	-	-	-	-	-	-	-	-	-	-	-	-	-	4.5
Ηλιοφάνεια		0.0	5.2	0.0	6.0	0.0	3.1	3.0	2.9	6.0	7.0	3.4	3.3	6.5	2.5
Υετός		19.7	0.8	46.0	6.6	3.1	9.3	1.8					87.3	15.3	37.9
Εξάτμιση		-	-	-	-	-	-	-	-	-	-	-	-	-	
Βαθμοί Αναπτύξεως	5	2.0	3.3	1.9	4.0	0.0	2.5	0.0	0.0	0.0	0.0	0.0	13.6	1.5	9.3
	10	0.0	0.0	0.0	0.0	0.0	0.0	0.0	0.0	0.0	0.0	0.0	0.0	0.0	0.2

3ο Δεκαήμερο (21-31/01/2023)	Τιμή Προηγούμ. Ετους	Μέσος Όρος Παρελθ. Ετών
Εξατμισοδιαπονή Αναφοράς	-	6.8
Διαφορά Υετού - Εξατμ/πνοής Αναφοράς	-	31.1
Αριθμός Βροχερών Ημερών	7.0	3.7
Αριθμός Ημερών χωρίς Υετό	0.0	-

Τα κενά στους πίνακες και στο διάγραμμα οφείλονται σε έλλειψη των σχετικών παρατηρήσεων

Διάγραμμα Αθροιστικού Υετού και Αθροιστικής Εξατμισοδιαπονή Αναφοράς



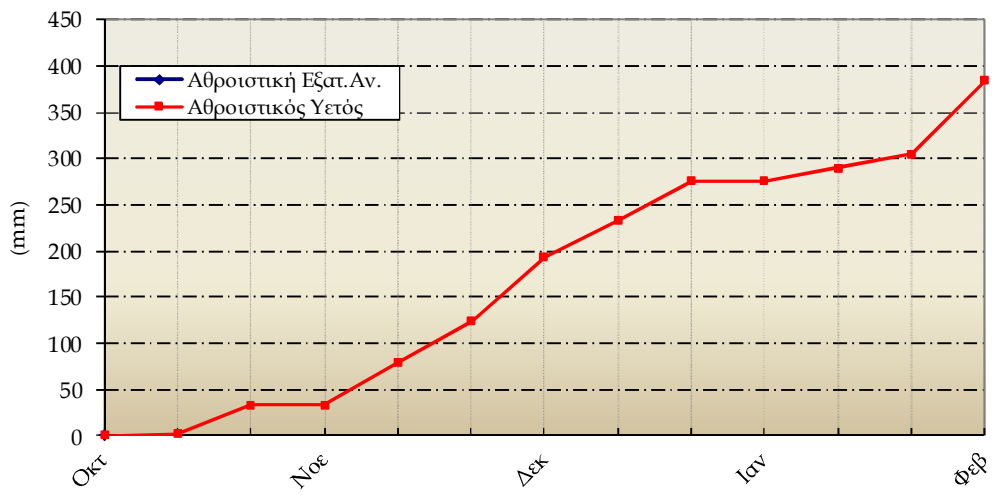
Καλαμίτσα

3ο Δεκαήμερο (21-31/01/2023)		21	22	23	24	25	26	27	28	29	30	31	Μέσος Όρος ή Άθροισμα	Τιμή Προηγούμ. Έτους	Μέσος Όρος Παρελθ. Ετών
Θερμοκρασία	Μέγιστη	14.4	16.9	18.5	17.8	16.8	15.2	14.9	16.1	15.4	16.6	13.7	16.0	12.3	14.7
	Ελάχιστη	6.7	7.6	11.8	8.2	8.3	8.2	7.2	4.8	5.8	4.4	5.4	7.1	1.7	5.3
Σχετική Υγρασία	Μέγιστη	97	98	95	96	92	99	99	97	96	91	97	96	79	91
	Ελάχιστη	44	67	57	53	65	69	59	48	55	42	51	55	38	53
Θερμοκρασία Εδάφους 10 cm	06 UTC	-	-	-	-	-	-	-	-	-	-	-	-	6.6	9.6
	12 UTC	-	-	-	-	-	-	-	-	-	-	-	-	7.8	10.5
Ηλιοφάνεια		0.0	3.2	5.0	6.2	0.1	2.1	4.6	6.1	2.4	5.9	2.4	3.5	6.6	4.4
Υετός		14.4	5.5	0.7	4.8		47.8	2.7	0.1	1.6		2.1	79.7	30.8	43.7
Εξάτμιση		-	-	-	-	-	-	-	-	-	-	-	-	-	26.0
Βαθμοί Αναπτύξεως	5	5.6	7.3	10.2	8.0	7.6	6.7	6.1	5.5	5.6	5.5	4.6	72.4	25.4	49.8
	10	0.6	2.3	5.2	3.0	2.6	1.7	1.1	0.5	0.6	0.5	0.0	17.8	1.2	9.2

3ο Δεκαήμερο (21-31/01/2023)	Τιμή Προηγούμ. Έτους	Μέσος Όρος Παρελθ. Ετών
Εξατμισοδιαπονή Αναφοράς	-	12.3
Διαφορά Υετού - Εξατμ/πνοής Αναφοράς	-	31.4
Αριθμός Βροχερών Ημερών	9.0	4.7
Αριθμός Ημερών χωρίς Υετό	0.0	-

Τα κενά στους πίνακες και στο διάγραμμα οφείλονται σε έλλειψη των σχετικών παρατηρήσεων

Διάγραμμα Αθροιστικού Υετού και Αθροιστικής Εξατμισοδιαπονής Αναφοράς

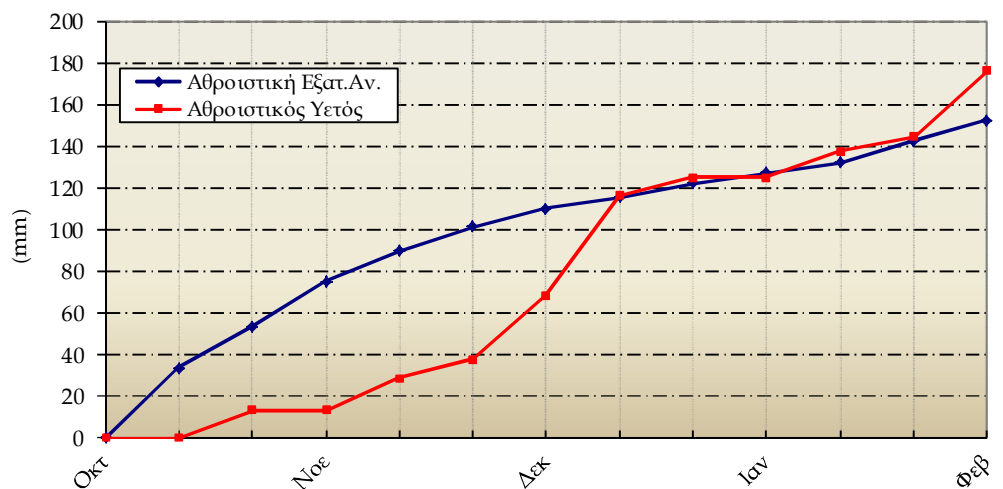


Λάβρα

3ο Δεκαήμερο (21-31/01/2023)		21	22	23	24	25	26	27	28	29	30	31	Μέσος Όρος ή Αθροισμα	Τιμή Προηγούμ. Έτους	Μέσος Όρος Παρελθ. Ετών
Θερμοκρασία	Μέγιστη	13.8	15.4	15.4	13.6	10.0	7.4	9.0	10.8	9.2	10.4	8.6	11.2	9.1	10.5
	Ελάχιστη	2.4	1.5	9.0	6.4	7.0	4.8	3.4	-0.8	3.7	3.6	-0.2	3.7	-3.7	0.9
Σχετική Υγρασία	Μέγιστη	100	100	100	100	100	100	100	100	92	100	100	99	83	96
	Ελάχιστη	64	52	58	60	88	93	77	60	56	43	55	64	33	56
Θερμοκρασία Εδάφους 10 cm	06 UTC	9.6	9.8	10.6	10.4	10.2	9.8	8.8	8.6	8.4	8.8	8.4	9.4	3.3	5.9
	12 UTC	11.4	11.6	10.6	11.0	11.2	9.6	11.0	9.0	9.0	9.2	9.0	10.2	4.4	6.6
Ηλιοφάνεια		1.4	6.0	1.3	1.7	0.0	0.0	0.8	7.2	0.2	5.3	0.0	2.2	6.7	3.9
Υετός		1.5		0.1	6.3	3.2	20.7	0.1					31.9	0.9	12.9
Εξάτμιση		0.1	1.5	0.0	2.8	0.1	0.0	0.0	0.0	1.2	2.2	0.0	7.9	1.8	13.3
Βαθμοί Αναπτύξεως	5	3.1	3.5	7.2	5.0	3.5	1.1	1.2	0.0	1.5	2.0	0.0	28.0	7.2	16.6
	10	0.0	0.0	2.2	0.0	0.0	0.0	0.0	0.0	0.0	0.0	0.0	2.2	2.2	1.2

3ο Δεκαήμερο (21-31/01/2023)	Τιμή Προηγούμ. Έτους	Μέσος Όρος Παρελθ. Ετών	
Εξατμισοδιαπονή Αναφοράς	9.8	13.0	10.9
Διαφορά Υετού - Εξατμ/πνοής Αναφοράς	22.1	-12.1	2.0
Αριθμός Βροχερών Ημερών	6.0	1.0	3.3
Αριθμός Ημερών χωρίς Υετό	0.0	10.0	-

Διάγραμμα Αθροιστικού Υετού και Αθροιστικής Εξατμισοδιαπονή Αναφοράς



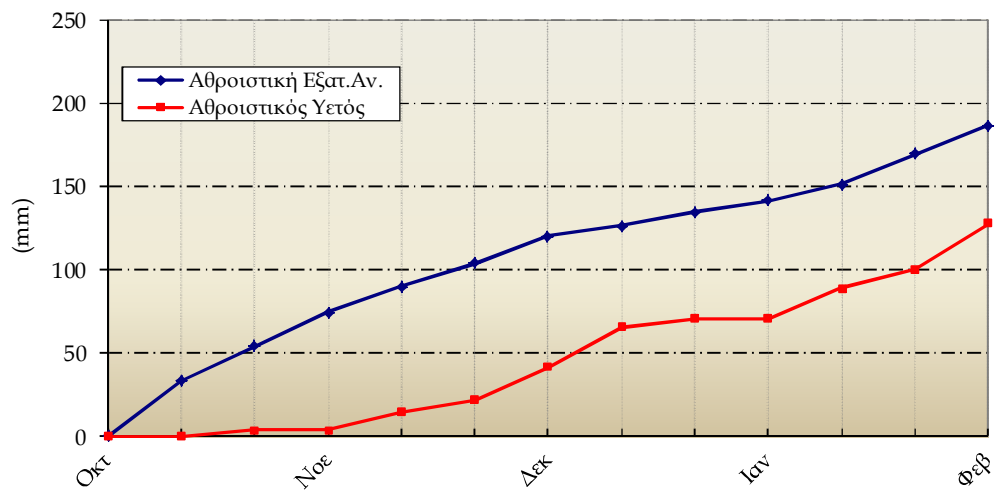
Μίκρα

3ο Δεκαήμερο (21-31/01/2023)		21	22	23	24	25	26	27	28	29	30	31	Μέσος Όρος ή Αθροισμα	Τιμή Προηγούμ. Έτους	Μέσος Όρος Παρελθ. Ετών
Θερμοκρασία	Μέγιστη	15.8	15.9	17.4	13.6	9.4	8.2	8.9	9.8	9.3	8.8	10.0	11.6	7.6	9.7
	Ελάχιστη	7.8	6.6	7.0	8.7	8.0	5.1	4.0	5.1	3.9	1.9	4.0	5.6	-1.7	1.9
Σχετική Υγρασία	Μέγιστη	88	95	84	100	99	100	100	69	71	58	71	85	76	89
	Ελάχιστη	58	47	57	79	70	63	65	46	55	46	45	57	38	55
Θερμοκρασία Εδάφους 10 cm	06 UTC	10.6	9.4	11.2	11.2	10.4	9.4	8.4	7.2	6.8	6.8	6.6	8.9	3.2	5.5
	12 UTC	12.0	13.0	12.4	11.2	10.6	9.4	9.2	7.5	7.4	7.2	7.2	9.7	4.3	7.0
Ηλιοφάνεια		3.0	8.9	4.3	0.0	0.9	0.0	0.0	8.5	7.4	8.4	4.4	4.2	6.1	4.1
Υετός					23.1		4.0	0.5					27.6		14.9
Εξάτμιση		-	-	-	-	-	-	-	-	-	-	-	-	-	17.6
Βαθμοί Αναπτύξεως	5	6.8	6.3	7.2	6.2	3.7	1.7	1.5	2.5	1.6	0.4	2.0	39.6	2.6	18.6
	10	1.8	1.3	2.2	1.2	0.0	0.0	0.0	0.0	0.0	0.0	0.0	6.4	0.0	1.6

3ο Δεκαήμερο (21-31/01/2023)	Τιμή Προηγούμ. Έτους	Μέσος Όρος Παρελθ. Ετών	
Εξατμισοδιαπονή Αναφοράς	17.3	19.8	7.7
Διαφορά Υετού - Εξατμ/πνοής Αναφοράς	10.3	-19.8	7.2
Αριθμός Βροχερών Ημερών	3.0	0.0	3.3
Αριθμός Ημερών χωρίς Υετό	3.0	19.0	-

Τα κενά στους πίνακες οφείλονται σε έλλειψη των σχετικών παρατηρήσεων

Διάγραμμα Αθροιστικού Υετού και Αθροιστικής Εξατμισοδιαπονή Αναφοράς



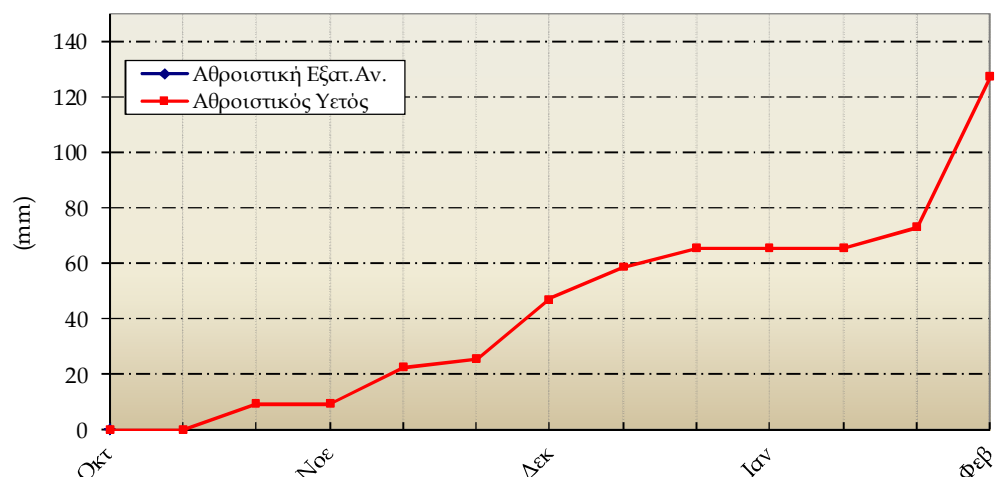
Τανάγρα

3ο Δεκαήμερο (21-31/01/2023)		21	22	23	24	25	26	27	28	29	30	31	Μέσος Όρος ή Άθροισμα	Τιμή Προηγούμ. Ετους	Μέσος Όρος Παρελθ. Ετών
Θερμοκρασία	Μέγιστη	17.6	17.7	18.0	16.0	9.8	10.2	10.3	12.8	9.5	9.3	8.6	12.7	5.9	11.5
	Ελάχιστη	3.0	3.8	6.9	6.3	9.2	7.8	4.4	4.0	4.0	5.6	0.6	5.1	-1.3	3.4
Σχετική Υγρασία	Μέγιστη	85	96	97	94	80	100	100	97	87	98	97	94	93	94
	Ελάχιστη	45	43	40	50	64	73	77	46	54	61	48	55	51	55
Θερμοκρασία Εδάφους 10 cm	06 UTC	-	-	-	-	-	-	-	-	-	-	-	-	-	-
	12 UTC	-	-	-	-	-	-	-	-	-	-	-	-	-	-
Ηλιοφάνεια		5.6	7.6	5.9	5.1	0.0	0.0	3.3	7.8	1.7	2.4	0.0	3.6	4.6	3.9
Υετός				1.2	0.0		50.6	2.4			0.0	0.0	54.2	37.6	25.4
Εξάτμιση		-	-	-	-	-	-	-	-	-	-	-	-	-	24.6
Βαθμοί Αναπτύξεως	5	5.3	5.8	7.5	6.2	4.5	4.0	2.4	3.4	1.8	2.5	0.0	43.1	5.0	28.3
	10	0.3	0.8	2.5	1.2	0.0	0.0	0.0	0.0	0.0	0.0	0.0	4.7	0.0	4.5

3ο Δεκαήμερο (21-31/01/2023)	Τιμή Προηγούμ. Ετους	Μέσος Όρος Παρελθ. Ετών
Εξατμισοδιαπονή Αναφοράς	-	-
Διαφορά Υετού - Εξατμ/πνοής Αναφοράς	-	-
Αριθμός Βροχερών Ημερών	3.0	6.0
Αριθμός Ημερών χωρίς Υετό	2.0	5.0

Τα κενά στους πίνακες και στο διάγραμμα οφείλονται σε έλλειψη των σχετικών παρατηρήσεων

Διάγραμμα Αθροιστικού Υετού και Αθροιστικής Εξατμισοδιαπονή Αναφοράς

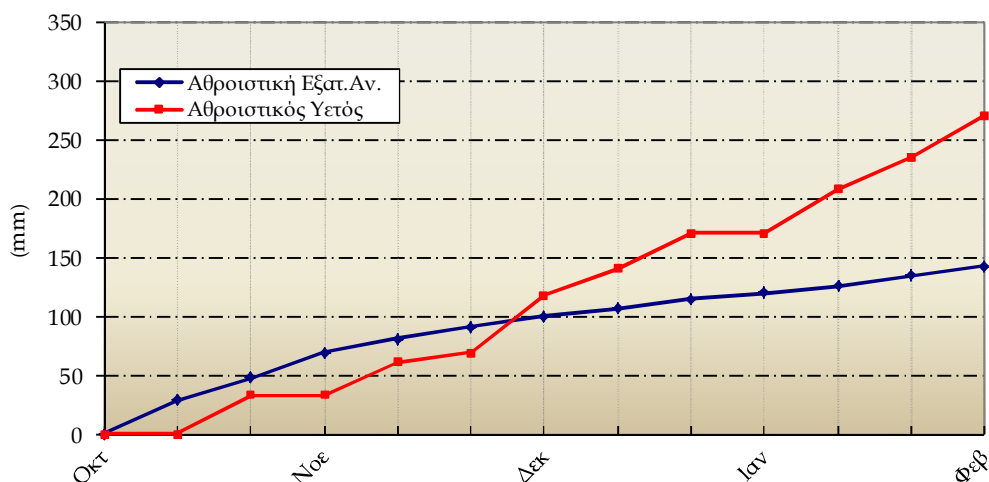


3ο Δεκαήμερο (21-31/01/2023)		21	22	23	24	25	26	27	28	29	30	31	Μέσος Όρος ή Αθροισμα	Τιμή Προηγούμ. Ετους	Μέσος Όρος Παρελθ. Ετών
Θερμοκρασία	Μέγιστη	8.5	11.8	13.7	14.0	8.2	6.6	8.6	9.4	7.6	9.6	7.8	9.6	6.8	9.6
	Ελάχιστη	4.2	3.2	2.5	2.0	3.9	6.2	2.0	1.0	1.0	0.8	-0.8	2.4	-4.3	0.2
Σχετική Υγρασία	Μέγιστη	99	99	99	100	98	100	100	100	100	100	100	100	97	95
	Ελάχιστη	77	61	50	49	84	93	74	66	78	51	51	67	41	56
Θερμοκρασία Εδάφους 10 cm	06 UTC	-	-	-	-	-	-	-	-	-	-	-	-	-	4.3
	12 UTC	-	-	-	-	-	-	-	-	-	-	-	-	-	5.5
Ηλιοφάνεια		0.0	3.0	5.3	3.9	0.0	0.0	3.5	4.7	0.5	6.4	1.6	2.6	5.6	4.0
Υετός		6.7	3.9	1.0	1.2	0.1	12.6	4.9	0.3	0.5		4.4	35.6	14.7	36.0
Εξάτμιση		-	-	-	-	-	-	-	1.4	-	2.8	0.0	-	-	5.6
Βαθμοί Αναπτώξεως	5	1.4	2.5	3.1	3.0	1.1	1.4	0.3	0.2	0.0	0.2	0.0	13.1	1.3	11.0
	10	0.0	0.0	0.0	0.0	0.0	0.0	0.0	0.0	0.0	0.0	0.0	0.0	0.0	0.6

3ο Δεκαήμερο (21-31/01/2023)	Τιμή Προηγούμ. Ετους	Μέσος Όρος Παρελθ. Ετών	
Εξατμισοδιαπονή Αναφοράς	8.0	9.2	6.0
Διαφορά Υετού - Εξατμ/πνοής Αναφοράς	27.6	5.5	30.0
Αριθμός Βροχερών Ημερών	10.0	5.0	4.2
Αριθμός Ημερών χωρίς Υετό	0.0	7.0	-

Τα κενά στους πίνακες οφείλονται σε έλλειψη των σχετικών παρατηρήσεων

Διάγραμμα Αθροιστικού Υετού και Αθροιστικής Εξατμισοδιαπονή Αναφοράς





◆ Υπόμνημα

Εξατμισοδιαπνοή Αναφοράς ΕΤο (mm):

υπολογίστηκε με τη μέθοδο FAO Penman-Montieth

$$ET_0 = \frac{0.408 * \Delta * (R_n - G) + \gamma * \frac{900}{T + 273} * u_2 * (e_s - e_a)}{\Delta + \gamma * (1 + 0.34 * u_2)}$$

με δεκαήμερο βήμα.

Η R_n εκτιμήθηκε από τις μετρήσεις ηλιοφάνειας και η G θεωρήθηκε ίση με 0.

Βαθμοί Αναπτύξεως: Βαθμοί κατά τους οποίους η μέση θερμοκρασία υπερβαίνει τη βάση των 5 ή 10 °C.

Αριθμός Βροχερών Ημερών: Αριθμός ημερών με υετό τουλάχιστον 0.1 mm.

Αριθμός Ημερών χωρίς Υετό: Πόσες μέρες καταγράφηκαν χωρίς υετό από την τελευταία βροχερή ημέρα.

Μέσος Όρος Παρελθόντων Ετών 1991-2020 (Εξάτμιση, Εξατμισοδιαπνοή Αναφοράς, Μέγιστη και Ελάχιστη Σχ. Υγρασία 2005-2020)

Ώρες UTC (Universal Time coordinates) στην Ελλάδα

- ◆ Χειμώνας : ώρα UTC= τοπική ώρα -2
- ◆ Καλοκαίρι : ώρα UTC= τοπική ώρα -3

Μονάδες Μέτρησης

- ◆ Θερμοκρασία : °C
- ◆ Σχετική Υγρασία : %
- ◆ Θερμοκρασία Εδάφους: °C
- ◆ Ηλιοφάνεια : ώρες
- ◆ Υετός : mm
- ◆ Εξάτμιση (Pan) : mm
- ◆ Βαθμοί Αναπτύξεως: °C

© ΕΘΝΙΚΗ ΜΕΤΕΩΡΟΛΟΓΙΚΗ ΥΠΗΡΕΣΙΑ

Απαγορεύεται η αναπαραγωγή χωρίς έγγραφη άδεια

Ελ. Βενιζέλου 14, Τ.Κ 16777

Ελληνικό, Αθήνα



ΕΘΝΙΚΗ
ΜΕΤΕΩΡΟΛΟΓΙΚΗ
ΥΠΗΡΕΣΙΑ

HELLENIC NATIONAL METEOROLOGICAL SERVICE

Διεύθυνση Κλιματολογίας - Εφαρμογών

Επιμέλεια Τεύχους:

Παπακρίβου Αναστασία

Το παρόν δελτίο σχεδιάστηκε και υλοποιήθηκε με την υποστήριξη του Τομέα Διαχείρισης Υδατικών Πόρων του Γεωπονικού Πανεπιστημίου Αθηνών