



ΑΓΡΟΜΕΤΕΩΡΟΛΟΓΙΚΟ ΔΕΛΤΙΟ

Μάρτιος 2023
2ο Δεκαήμερο

- Θερμοκρασία
- Σχετική Υγρασία
- Θερμοκρασία Εδάφους
- Ηλιοφάνεια
- Υετός
- Εξάτμιση
- Βαθμοί Αναπτύξεως
- Εξατμισοδιαπνοή Αναφοράς
- Αθροιστική Βροχόπτωση από την αρχή της υγρής περιόδου
- Αθροιστική Εξατμισοδιαπνοή Αναφοράς
- Αριθμός Ημερών χωρίς Υετό



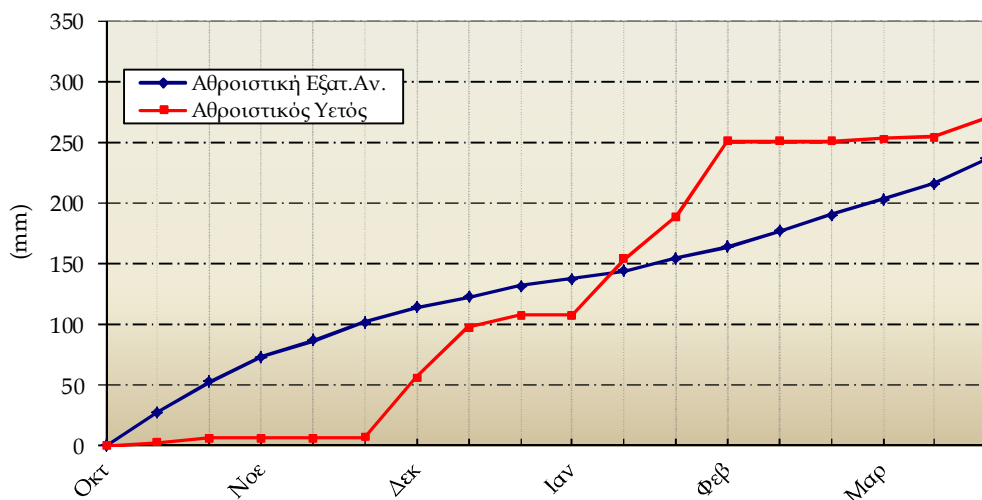
Εθνική Μετεωρολογική Υπηρεσία
Διεύθυνση Κλιματολογίας - Εφαρμογών
Ελ.Βενιζέλου 14, Τ.Κ 16777
Ελληνικό, Αθήνα

Δικτυακές Διευθύνσεις ΕΜΥ
www.hnms.gr
www.emy.gov.gr
www.meteo.gov.gr
www.meteohellas.gr

2ο Δεκαήμερο (11-20/03/2023)		11	12	13	14	15	16	17	18	19	20	Μέσος Όρος ή Αθροισμα	Τιμή Προηγούμ. Έτους	Μέσος Όρος Παρελθ. Ετών
Θερμοκρασία	Μέγιστη	17.4	14.0	13.6	14.8	14.2	11.4	10.0	12.4	15.0	13.6	13.6	8.1	12.9
	Ελάχιστη	14.0	9.0	4.6	0.6	0.4	8.6	6.0	5.6	5.4	2.0	5.6	-1.5	3.5
Σχετική Υγρασία	Μέγιστη	89	87	79	93	96	92	79	77	91	93	88	83	90
	Ελάχιστη	70	35	31	34	52	72	50	29	54	72	50	37	55
Θερμοκρασία Εδάφους 10 cm	06 UTC	13.0	12.6	9.6	9.0	9.0	11.6	9.0	7.6	8.4	9.2	9.9	3.8	8.0
	12 UTC	14.0	12.2	11.4	12.6	12.4	12.4	8.8	10.2	11.4	12.6	11.8	7.0	10.3
Ηλιοφάνεια		6.1	3.9	10.4	10.7	6.2	0.0	0.2	4.8	5.2	9.8	5.7	7.7	5.7
Υετός		0.0	0.4			1.6	13.7					15.7	0.2	11.0
Εξάτμιση		2.9	4.1	4.4	3.0	1.8	2.0	2.3	2.7	2.5	2.5	28.2	2.4	28.9
Βαθμοί Αναπτύξεως	5	10.7	6.5	4.1	2.7	2.3	5.0	3.0	4.0	5.2	2.8	46.3	4.5	31.1
	10	5.7	1.5	0.0	0.0	0.0	0.0	0.0	0.0	0.2	0.0	7.4	0.0	5.1

2ο Δεκαήμερο (11-20/03/2023)	Τιμή Προηγούμ. Έτους	Μέσος Όρος Παρελθ. Ετών	
Εξατμισοδιαπονή Αναφοράς	20.1	18.8	12.0
Διαφορά Υετού - Εξατμ/πνοής Αναφοράς	-4.4	-18.6	-1.0
Αριθμός Βροχερών Ημερών	3.0	1.0	1.8
Αριθμός Ημερών χωρίς Υετό	5.0	9.0	-

Διάγραμμα Αθροιστικού Υετού και Αθροιστικής Εξατμισοδιαπονής Αναφοράς



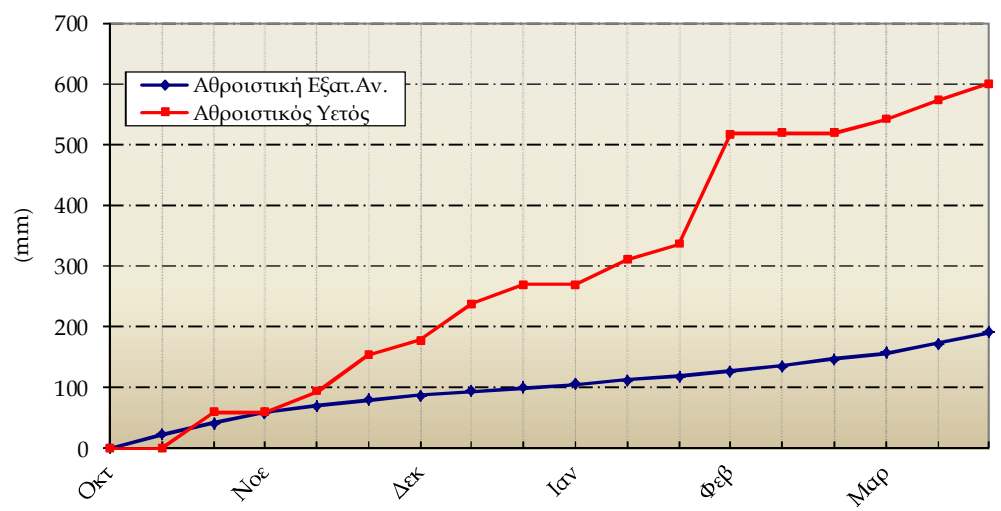
Ανδραβίδα

2ο Δεκαήμερο (11-20/03/2023)		11	12	13	14	15	16	17	18	19	20	Μέσος Όρος ή Αθροισμα	Τιμή Προηγούμ. Έτους	Μέσος Όρος Παρελθ. Ετών
Θερμοκρασία	Μέγιστη	18.8	18.4	16.8	18.0	17.1	16.4	15.7	15.4	16.0	17.4	17.0	12.9	16.3
	Ελάχιστη	8.9	8.1	5.4	2.4	9.2	10.0	9.9	3.2	3.7	4.1	6.5	2.6	6.8
Σχετική Υγρασία	Μέγιστη	95	98	84	89	92	98	96	94	96	97	94	89	91
	Ελάχιστη	55	50	39	35	57	63	49	43	41	62	49	39	49
Θερμοκρασία Εδάφους 10 cm	06 UTC	-	-	-	-	-	-	-	-	-	-	-	-	11.5
	12 UTC	-	-	-	-	-	-	-	-	-	-	-	-	14.4
Ηλιοφάνεια		5.7	9.2	10.1	9.8	5.2	5.0	5.8	10.6	10.5	5.8	7.8	8.4	6.9
Υετός						11.5	7.6	7.7				26.8		15.6
Εξάτμιση		-	-	-	-	-	-	-	-	-	-	-	-	35.0
Βαθμοί Αναπτύξεως	5	8.9	8.3	6.1	5.2	8.2	8.2	7.8	4.3	4.9	5.8	67.5	28.4	54.2
	10	3.9	3.3	1.1	0.2	3.2	3.2	2.8	0.0	0.0	0.8	18.3	4.1	15.3

2ο Δεκαήμερο (11-20/03/2023)	Τιμή Προηγούμ. Έτους	Μέσος Όρος Παρελθ. Ετών	
Εξατμισοδιαπονή Αναφοράς	19.1	17.4	17.5
Διαφορά Υετού - Εξατμ/πνοής Αναφοράς	7.7	-17.4	-1.9
Αριθμός Βροχερών Ημερών	3.0	0.0	2.2
Αριθμός Ημερών χωρίς Υετό	7.0	11.0	-

Τα κενά στους πίνακες οφείλονται σε έλλειψη των σχετικών παρατηρήσεων

Διάγραμμα Αθροιστικού Υετού και Αθροιστικής Εξατμισοδιαπονή Αναφοράς

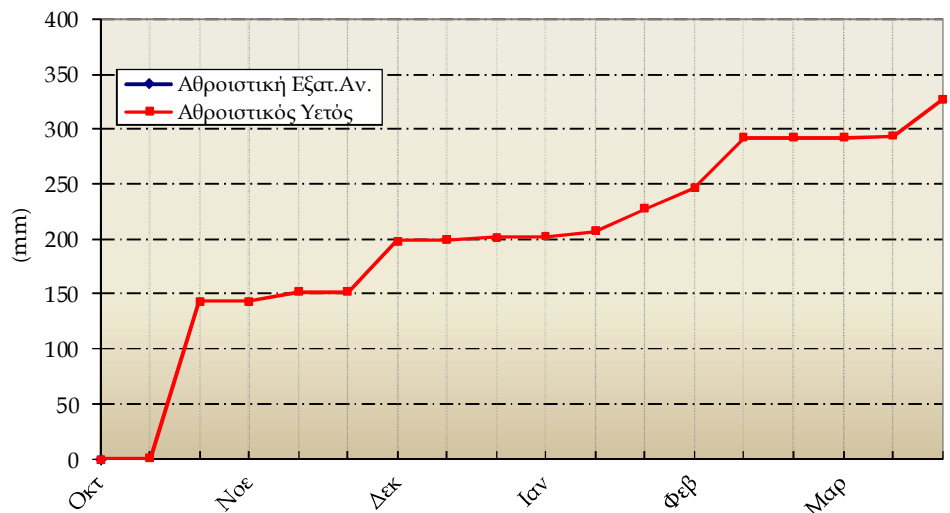


2ο Δεκαήμερο (11-20/03/2023)		11	12	13	14	15	16	17	18	19	20	Μέσος Όρος η Αθροισμα	Τιμή Προηγούμ. Ετους	Μέσος Όρος Παρελθ. Ετών
Θερμοκρασία	Μέγιστη	22.0	19.4	14.4	15.0	17.6	17.4	16.0	14.8	14.0	16.4	16.7	10.8	16.8
	Ελάχιστη	13.8	13.8	13.6	12.0	6.4	10.0	11.8	11.8	11.4	13.4	11.8	6.7	9.8
Σχετική Υγρασία	Μέγιστη	85	94	85	83	88	93	95	88	83	90	88	77	84
	Ελάχιστη	51	70	50	60	58	64	75	64	65	72	63	47	53
Θερμοκρασία Εδάφους 10 cm	06 UTC	-	-	-	-	-	-	-	-	-	-	-	-	-
	12 UTC	-	-	-	-	-	-	-	-	-	-	-	-	-
Ηλιοφάνεια		6.3	1.6	5.1	6.9	9.4	5.3	3.0	2.5	0.1	5.0	4.5	4.6	6.4
Υετός			0.5	4.1			3.8	9.8	14.8	0.6		33.6	11.8	16.4
Εξάτμιση		4.4	4.3	4.8	2.0	2.6	1.0	2.5	5.2	0.4	0.5	27.7	33.9	32.0
Βαθμοί Αναπτύξεως	5	12.9	11.6	9.0	8.5	7.0	8.7	8.9	8.3	7.7	9.9	92.5	37.3	75.5
	10	7.9	6.6	4.0	3.5	2.0	3.7	3.9	3.3	2.7	4.9	42.5	5.4	30.5

2ο Δεκαήμερο (11-20/03/2023)	Τιμή Προηγούμ. Ετους	Μέσος Όρος Παρελθ. Ετών
Εξατμισοδιαπονή Αναφοράς	-	-
Διαφορά Υετού - Εξατμ/πνοής Αναφοράς	-	-
Αριθμός Βροχερών Ημερών	6.0	4.0
Αριθμός Ημερών χωρίς Υετό	6.0	0.0

Τα κενά στους πίνακες και στο διάγραμμα οφείλονται σε έλλειψη των σχετικών παρατηρήσεων

Διάγραμμα Αθροιστικού Υετού και Αθροιστικής Εξατμισοδιαπονή Αναφοράς



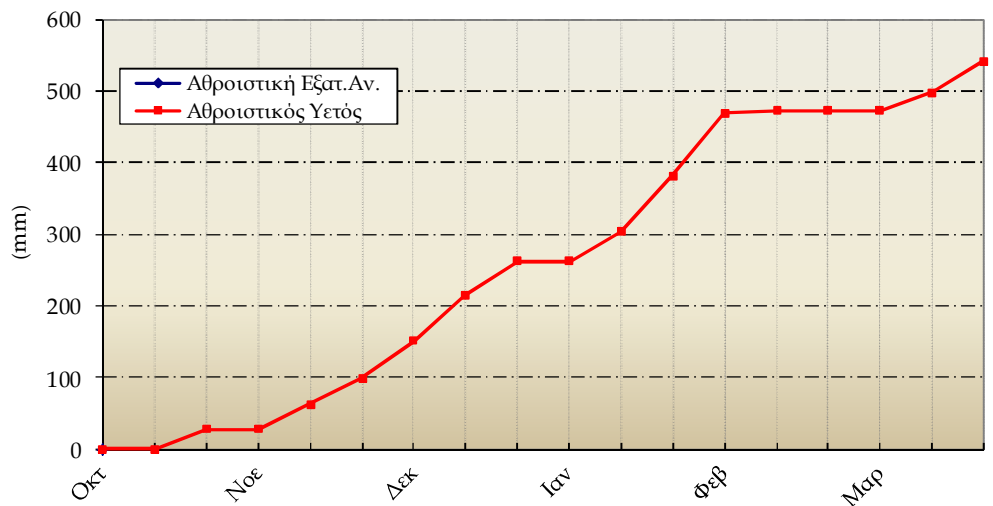
Ιωάννινα

2ο Δεκαήμερο (11-20/03/2023)		11	12	13	14	15	16	17	18	19	20	Μέσος Όρος ή Άθροισμα	Τιμή Προηγούμ. Έτους	Μέσος Όρος Παρελθ. Ετών
Θερμοκρασία	Μέγιστη	17.2	18.0	17.6	17.7	12.8	13.3	13.8	13.5	17.9	20.4	16.2	10.9	14.3
	Ελάχιστη	7.4	4.4	4.0	-1.8	3.4	5.9	4.5	-0.8	-0.5	1.0	2.8	-2.0	2.4
Σχετική Υγρασία	Μέγιστη	100	100	96	100	100	100	86	93	100	100	98	80	94
	Ελάχιστη	60	27	18	25	62	47	35	41	32	29	38	31	47
Θερμοκρασία Εδάφους 10 cm	06 UTC	-	-	-	-	-	-	-	-	-	-	-	-	7.4
	12 UTC	-	-	-	-	-	-	-	-	-	-	-	-	8.1
Ηλιοφάνεια		3.4	7.3	10.4	8.4	2.1	2.2	9.3	10.3	10.3	4.9	6.9	9.0	5.2
Υετός		27.3				11.4	4.9	0.0				43.6		14.1
Εξάτμιση		-	-	-	-	-	-	-	-	-	-	-	-	
Βαθμοί Αναπτώξεως	5	7.3	6.2	5.8	3.0	3.1	4.6	4.2	1.4	3.7	5.7	44.9	9.5	27.2
	10	2.3	1.2	0.8	0.0	0.0	0.0	0.0	0.0	0.0	0.7	5.0	0.0	3.1

2ο Δεκαήμερο (11-20/03/2023)	Τιμή Προηγούμ. Έτους	Μέσος Όρος Παρελθ. Ετών
Εξατμισοδιαπονή Αναφοράς	-	15.9
Διαφορά Υετού - Εξατμ/πνοής Αναφοράς	-	-1.8
Αριθμός Βροχερών Ημερών	3.0	2.1
Αριθμός Ημερών χωρίς Υετό	0.0	11.0

Τα κενά στους πίνακες και στο διάγραμμα οφείλονται σε έλλειψη των σχετικών παρατηρήσεων

Διάγραμμα Αθροιστικού Υετού και Αθροιστικής Εξατμισοδιαπονής Αναφοράς



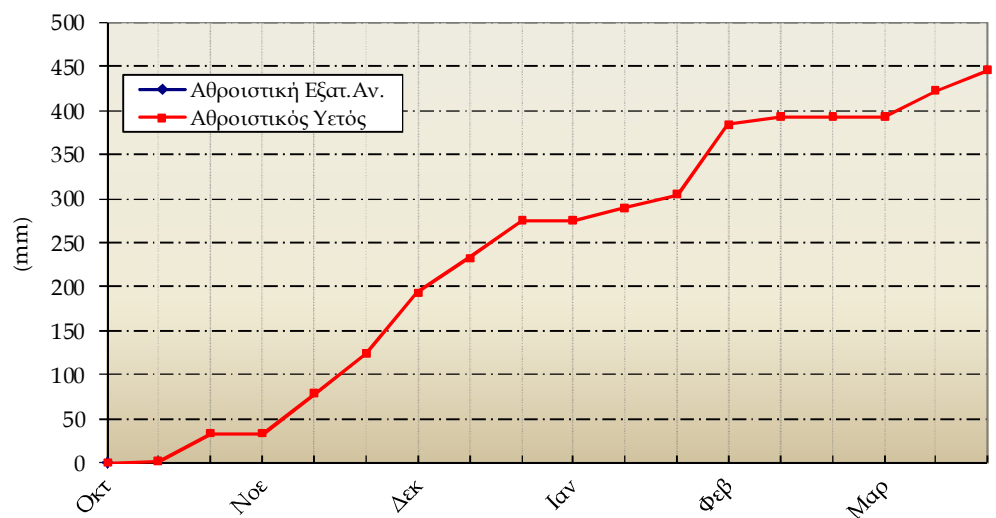
Καθαριότητα

2ο Δεκαήμερο (11-20/03/2023)		11	12	13	14	15	16	17	18	19	20	Μέσος Όρος ή Άθροισμα	Τιμή Προηγούμ. Έτους	Μέσος Όρος Παρελθ. Ετών
Θερμοκρασία	Μέγιστη	20.7	20.4	18.8	17.6	18.4	18.0	16.2	18.1	18.7	19.4	18.6	13.2	17.2
	Ελάχιστη	12.8	10.7	9.1	3.7	4.0	7.7	9.2	3.8	4.9	3.8	7.0	3.4	6.3
Σχετική Υγρασία	Μέγιστη	97	95	75	92	96	97	98	90	92	95	93	78	92
	Ελάχιστη	46	61	35	42	60	62	43	33	28	42	45	39	46
Θερμοκρασία Εδάφους 10 cm	06 UTC	-	-	-	-	-	-	-	-	-	-	-	9.8	11.6
	12 UTC	-	-	-	-	-	-	-	-	-	-	-	10.8	13.3
Ηλιοφάνεια		8.0	8.4	9.7	9.6	4.8	3.3	4.0	9.7	10.5	7.6	7.6	7.1	7.2
Υετός		1.3				1.7	9.9	10.3				23.2	0.2	14.6
Εξάτμιση		-	-	-	-	-	-	-	-	-	-	-	-	27.2
Βαθμοί Αναπτύξεως	5	11.8	10.6	9.0	5.7	6.2	7.9	7.7	6.0	6.8	6.6	78.0	32.7	61.1
	10	6.8	5.6	4.0	0.7	1.2	2.9	2.7	1.0	1.8	1.6	28.0	3.9	18.1

2ο Δεκαήμερο (11-20/03/2023)	Τιμή Προηγούμ. Έτους	Μέσος Όρος Παρελθ. Ετών
Εξατμισοδιαπονή Αναφοράς	-	19.6
Διαφορά Υετού - Εξατμ/πνοής Αναφοράς	-	-5.0
Αριθμός Βροχερών Ημερών	4.0	2.8
Αριθμός Ημερών χωρίς Υετό	0.0	-

Τα κενά στους πίνακες και στο διάγραμμα οφείλονται σε έλλειψη των σχετικών παρατηρήσεων

Διάγραμμα Αθροιστικού Υετού και Αθροιστικής Εξατμισοδιαπονής Αναφοράς

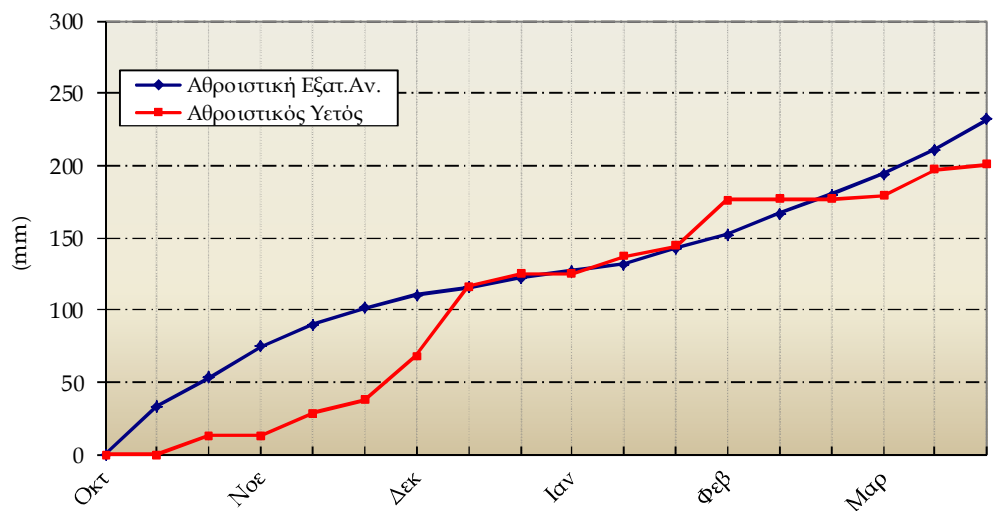


Λάβρα

2ο Δεκαήμερο (11-20/03/2023)		11	12	13	14	15	16	17	18	19	20	Μέσος Όρος ή Άθροισμα	Τιμή Προηγούμ. Έτους	Μέσος Όρος Παρελθ. Ετών
Θερμοκρασία	Μέγιστη	20.6	16.0	14.0	16.4	13.6	12.8	12.4	13.6	16.8	20.0	15.6	10.2	15.8
	Ελάχιστη	10.0	5.6	5.0	-1.2	2.6	2.8	4.2	6.0	-0.8	-0.2	3.4	-1.1	3.4
Σχετική Υγρασία	Μέγιστη	98	100	100	100	100	100	100	100	100	100	100	91	94
	Ελάχιστη	35	33	42	37	64	49	47	49	38	42	44	39	43
Θερμοκρασία Εδάφους 10 cm	06 UTC	12.8	13.2	11.4	10.8	10.4	10.6	10.4	11.0	11.0	12.0	11.4	7.0	9.2
	12 UTC	13.6	13.2	11.8	11.4	11.8	11.6	11.2	12.0	11.4	12.0	12.0	7.3	10.4
Ηλιοφάνεια		6.4	1.7	7.6	8.6	2.8	0.0	2.2	8.0	9.0	8.4	5.5	5.7	5.6
Υετός		0.1	0.0			0.5	0.0	2.8				3.4	0.6	12.2
Εξάτμιση		2.8	4.2	4.2	3.4	0.0	5.3	0.4	4.2	3.4	1.6	29.5	12.0	29.7
Βαθμοί Αναπτύξεως	5	10.3	5.8	4.5	2.6	3.1	2.8	3.3	4.8	3.0	4.9	45.1	7.9	41.8
	10	5.3	0.8	0.0	0.0	0.0	0.0	0.0	0.0	0.0	0.0	6.1	0.0	9.3

2ο Δεκαήμερο (11-20/03/2023)	Τιμή Προηγούμ. Έτους	Μέσος Όρος Παρελθ. Ετών	
Εξατμισοδιαπονή Αναφοράς	20.7	18.9	23.9
Διαφορά Υετού - Εξατμ/πνοής Αναφοράς	-17.3	-18.3	-11.7
Αριθμός Βροχερών Ημερών	3.0	1.0	2.7
Αριθμός Ημερών χωρίς Υετό	4.0	8.0	-

Διάγραμμα Αθροιστικού Υετού και Αθροιστικής Εξατμισοδιαπονή Αναφοράς



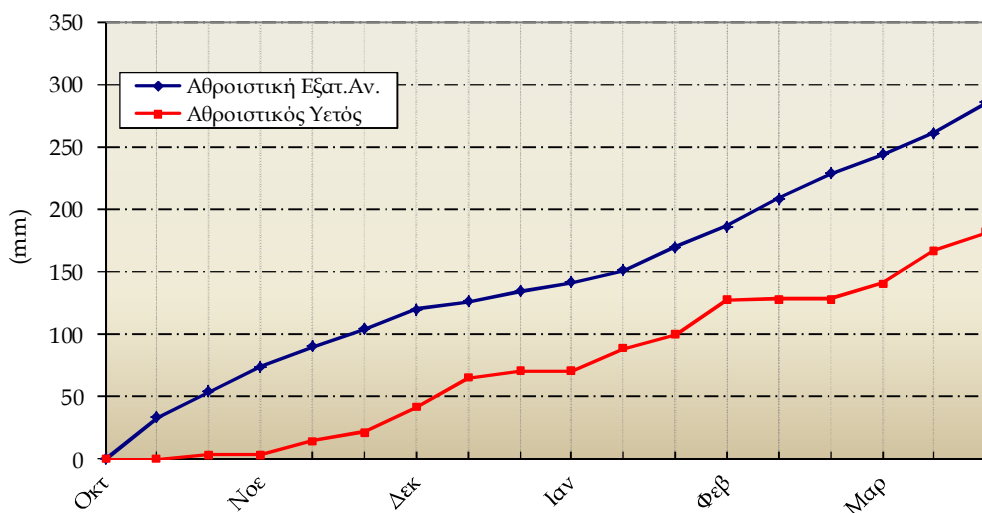
Μίκρα

2ο Δεκαήμερο (11-20/03/2023)		11	12	13	14	15	16	17	18	19	20	Μέσος Όρος η Αθροίσμα	Τιμή Προηγούμ. Ετους	Μέσος Όρος Παρελθ. Ετών
Θερμοκρασία	Μέγιστη	20.3	16.8	14.2	15.4	12.0	11.8	14.3	13.4	16.0	16.6	15.1	10.1	14.7
	Ελάχιστη	10.1	9.0	3.8	2.4	4.0	7.6	4.3	7.9	0.9	3.1	5.3	-0.3	5.0
Σχετική Υγρασία	Μέγιστη	100	81	88	97	100	100	95	92	97	100	95	89	86
	Ελάχιστη	40	35	33	50	71	55	48	49	37	59	48	35	45
Θερμοκρασία Εδάφους 10 cm	06 UTC	12.8	11.4	10.4	9.6	10.2	10.2	8.2	10.0	9.0	9.8	10.2	6.2	9.1
	12 UTC	14.4	11.4	12.8	11.4	10.8	10.4	9.6	11.0	11.2	11.6	11.5	7.4	11.8
Ηλιοφάνεια		5.7	5.3	9.0	10.9	0.0	0.2	7.1	4.7	11.0	8.9	6.3	6.9	6.3
Υετός		3.1		0.0		0.7	0.5	9.5	0.5			14.3	14.0	9.6
Εξάτμιση		-	-	-	-	-	-	-	-	-	-	-	-	29.8
Βαθμοί Αναπτύξεως	5	10.2	7.9	4.0	3.9	3.0	4.7	4.3	5.7	3.5	4.9	52.0	9.9	41.8
	10	5.2	2.9	0.0	0.0	0.0	0.0	0.0	0.7	0.0	0.0	8.8	0.0	9.5

2ο Δεκαήμερο (11-20/03/2023)		Τιμή Προηγούμ. Ετους	Μέσος Όρος Παρελθ. Ετών
Εξατμισοδιαπονή Αναφοράς	24.2	20.5	17.0
Διαφορά Υετού - Εξατμ/πνοής Αναφοράς	-9.9	-6.5	-7.4
Αριθμός Βροχερών Ημερών	5.0	2.0	2.2
Αριθμός Ημερών χωρίς Υετό	5.0	7.0	-

Τα κενά στους πίνακες οφείλονται σε έλλειψη των σχετικών παρατηρήσεων

Διάγραμμα Αθροιστικού Υετού και Αθροιστικής Εξατμισοδιαπονή Αναφοράς



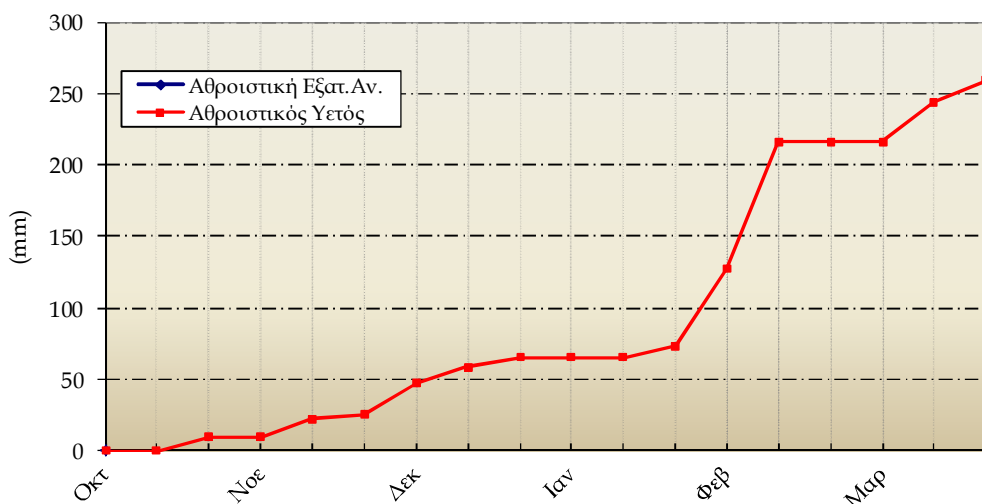
Ταράγγρα

2ο Δεκαήμερο (11-20/03/2023)		11	12	13	14	15	16	17	18	19	20	Μέσος Όρος ή Άθροισμα	Τιμή Προηγούμ. Ετους	Μέσος Όρος Παρελθ. Ετών
Θερμοκρασία	Μέγιστη	19.8	14.0	11.0	16.0	17.6	12.3	8.6	12.4	14.6	19.8	14.6	8.2	15.0
	Ελάχιστη	11.5	7.8	9.0	3.8	2.3	2.9	6.1	6.4	5.8	2.5	5.8	-0.4	4.9
Σχετική Υγρασία	Μέγιστη	94	88	67	92	98	99	96	90	81	94	90	96	91
	Ελάχιστη	34	50	45	34	32	54	67	51	40	33	44	47	43
Θερμοκρασία Εδάφους 10 cm	06 UTC	-	-	-	-	-	-	-	-	-	-	-	-	-
	12 UTC	-	-	-	-	-	-	-	-	-	-	-	-	-
Ηλιοφάνεια		8.0	5.4	3.2	10.4	3.4	0.8	0.0	2.3	8.2	9.1	5.1	4.3	6.3
Υετός		3.6				1.3		10.1				15.0	22.6	16.6
Εξάτμιση		-	-	-	-	-	-	-	-	-	-	-	-	28.3
Βαθμοί Αναπτύξεως	5	10.7	5.9	5.0	4.9	5.0	2.6	2.4	4.4	5.2	6.2	52.1	7.9	41.9
	10	5.7	0.9	0.0	0.0	0.0	0.0	0.0	0.0	0.2	1.2	7.9	0.0	10.6

2ο Δεκαήμερο (11-20/03/2023)	Τιμή Προηγούμ. Ετους	Μέσος Όρος Παρελθ. Ετών
Εξατμισοδιαπονή Αναφοράς	-	-
Διαφορά Υετού - Εξατμ/πνοής Αναφοράς	-	-
Αριθμός Βροχερών Ημερών	3.0	4.0
Αριθμός Ημερών χωρίς Υετό	4.0	0.0

Τα κενά στους πίνακες και στο διάγραμμα οφείλονται σε έλλειψη των σχετικών παρατηρήσεων

Διάγραμμα Αθροιστικού Υετού και Αθροιστικής Εξατμισοδιαπονή Αναφοράς

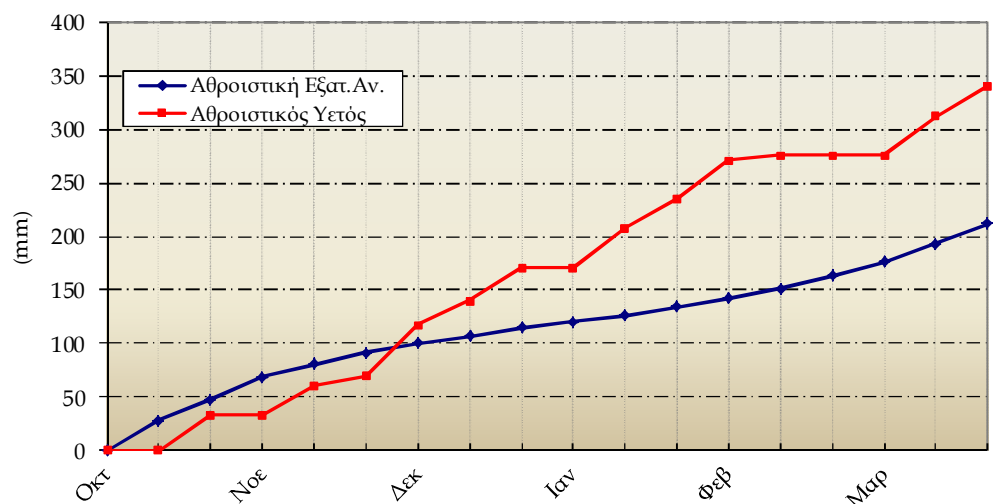


2ο Δεκαήμερο (11-20/03/2023)		11	12	13	14	15	16	17	18	19	20	Μέσος Όρος ή Άθροισμα	Τμή Προηγούμ. Έτους	Μέσος Όρος Παρελθ. Ετών
Θερμοκρασία	Μέγιστη	16.2	16.2	9.8	16.8	13.2	13.8	7.6	13.0	15.4	19.3	14.1	7.9	13.8
	Ελάχιστη	10.2	4.6	5.2	-2.6	0.8	4.0	4.0	-0.9	-0.2	-1.5	2.4	-2.5	1.4
Σχετική Υγρασία	Μέγιστη	100	100	98	100	100	97	96	98	98	99	99	89	91
	Ελάχιστη	48	51	53	-	67	53	69	46	29	24	49	41	42
Θερμοκρασία Εδάφους 10 cm	06 UTC	10.6	9.8	8.6	6.2	7.2	8.0	8.6	6.0	7.0	6.8	7.9	-	7.1
	12 UTC	12.8	13.4	12.2	12.4	10.2	11.2	8.8	11.2	12.6	13.2	11.8	-	9.4
Ηλιοφάνεια		5.8	4.8	8.0	10.2	5.4	2.2	0.9	8.2	10.0	7.7	6.3	5.9	6.6
Υετός		2.4	6.0			6.2	1.2	11.8				27.6	0.3	15.5
Εξάτμιση		2.5	3.1	2.5	2.3	-	1.7	0.8	0.4	2.6	1.5	-	-	55.8
Βαθμοί Αναπτώξεως	5	8.2	5.4	2.5	2.1	2.0	3.9	0.8	1.1	2.6	3.9	32.5	3.4	24.6
	10	3.2	0.4	0.0	0.0	0.0	0.0	0.0	0.0	0.0	0.0	3.6	0.0	3.7

2ο Δεκαήμερο (11-20/03/2023)		Τμή Προηγούμ. Έτους	Μέσος Όρος Παρελθ. Ετών
Εξατμισοδιαπονή Αναφοράς	18.9	14.9	19.3
Διαφορά Υετού - Εξατμ/πνοής Αναφοράς	8.7	-14.6	-3.8
Αριθμός Βροχερών Ημερών	5.0	1.0	2.7
Αριθμός Ημερών χωρίς Υετό	0.0	0.0	-

Τα κενά στους πίνακες οφείλονται σε έλλειψη των σχετικών παρατηρήσεων

Διάγραμμα Αθροιστικού Υετού και Αθροιστικής Εξατμισοδιαπονή Αναφοράς





◆ Υπόμνημα

Εξατμισοδιαπνοή Αναφοράς ΕΤ₀ (mm):

υπολογίστηκε με τη μέθοδο FAO Penman-Montieth

$$ET_0 = \frac{0.408 \cdot \Delta \cdot (R_n - G) + \gamma \cdot \frac{900}{T + 273} \cdot u_2 \cdot (e_s - e_a)}{\Delta + \gamma \cdot (1 + 0.34 \cdot u_2)}$$

με δεκαήμερο βήμα.

Η R_n εκτιμήθηκε από τις μετρήσεις ηλιοφάνειας και η G θεωρήθηκε ίση με 0.

Βαθμοί Αναπτύξεως: Βαθμοί κατά τους οποίους η μέση θερμοκρασία υπερβαίνει τη βάση των 5 ή 10 °C.

Αριθμός Βροχερών Ημερών: Αριθμός ημερών με υετό τουλάχιστον 0.1 mm.

Αριθμός Ημερών χωρίς Υετό: Πόσες μέρες καταγράφηκαν χωρίς υετό από την τελευταία βροχερή ημέρα.

Μέσος Όρος Παρελθόντων Ετών 1991-2020 (Εξάτμιση, Εξατμισοδιαπνοή Αναφοράς, Μέγιστη και Ελάχιστη Σχ. Υγρασία 2005-2020)

Ώρες UTC (Universal Time coordinates) στην Ελλάδα

- ◆ Χειμώνας : ώρα UTC= τοπική ώρα -2
- ◆ Καλοκαίρι : ώρα UTC= τοπική ώρα -3

Μονάδες Μέτρησης

- ◆ Θερμοκρασία : °C
- ◆ Σχετική Υγρασία : %
- ◆ Θερμοκρασία Εδάφους: °C
- ◆ Ηλιοφάνεια : ώρες
- ◆ Υετός : mm
- ◆ Εξάτμιση (Pan) : mm
- ◆ Βαθμοί Αναπτύξεως: °C

© ΕΘΝΙΚΗ ΜΕΤΕΩΡΟΛΟΓΙΚΗ ΥΠΗΡΕΣΙΑ

Απαγορεύεται η αναπαραγωγή χωρίς έγγραφη άδεια

Ελ. Βενιζέλου 14, Τ.Κ 16777

Ελληνικό, Αθήνα



ΕΘΝΙΚΗ
ΜΕΤΕΩΡΟΛΟΓΙΚΗ
ΥΠΗΡΕΣΙΑ

HELLENIC NATIONAL METEOROLOGICAL SERVICE

Διεύθυνση Κλιματολογίας - Εφαρμογών

Επιμέλεια Τεύχους:

Παπακρίβου Αναστασία

anastasia.papakrivou@hnms.gr

Το παρόν δελτίο σχεδιάστηκε και υλοποιήθηκε με την υποστήριξη του Τομέα Διαχείρισης Υδατικών Πόρων του Γεωπονικού Πανεπιστημίου Αθηνών