



ΑΓΡΟΜΕΤΕΩΡΟΛΟΓΙΚΟ ΔΕΛΤΙΟ

Απρίλιος 2023
1ο Δεκαήμερο

- Θερμοκρασία
- Σχετική Υγρασία
- Θερμοκρασία Εδάφους
- Ηλιοφάνεια
- Υετός
- Εξάτμιση
- Βαθμοί Αναπτύξεως
- Εξατμισοδιαπνοή Αναφοράς
- Αθροιστική Βροχόπτωση από την αρχή της υγρής περιόδου
- Αθροιστική Εξατμισοδιαπνοή Αναφοράς
- Αριθμός Ημερών χωρίς Υετό



Εθνική Μετεωρολογική Υπηρεσία
Διεύθυνση Κλιματολογίας - Εφαρμογών
Ελ.Βενιζέλου 14, Τ.Κ 16777
Ελληνικό, Αθήνα

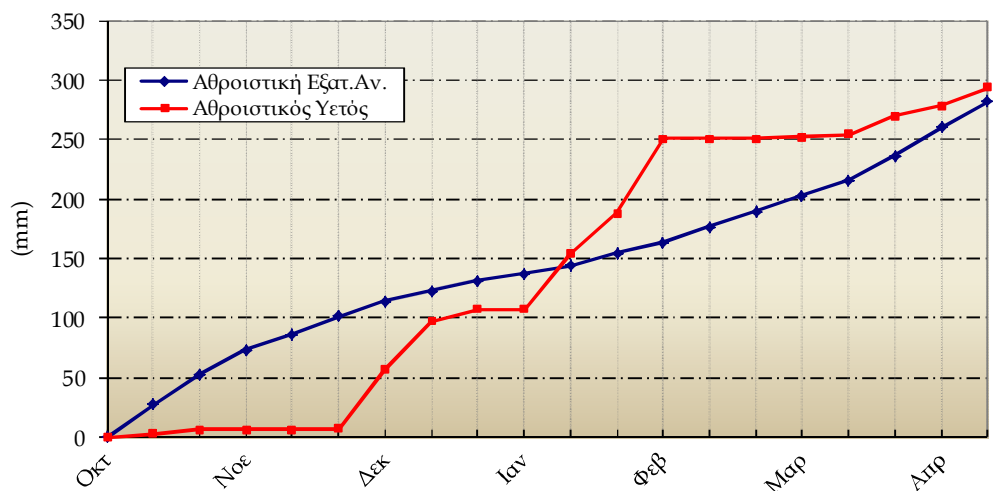
Δικτυακές Διευθύνσεις ΕΜΥ
www.emy.gr
www.hnms.gr
www.emy.gov.gr
www.meteo.gov.gr
www.meteohellas.gr

Αλεξανδρούπολη

1ο Δεκαήμερο (1-10/04/2023)		1	2	3	4	5	6	7	8	9	10	Μέσος Όρος ή Αθροισμα	Τιμή Προηγούμ. Έτους	Μέσος Όρος Παρελθ. Ετών
Θερμοκρασία	Μέγιστη	18.2	18.0	17.4	18.4	12.6	10.8	15.4	17.0	17.0	13.2	15.8	17.6	16.2
	Ελάχιστη	8.0	9.8	8.2	10.6	8.0	5.4	4.6	2.8	7.6	3.4	6.8	8.5	6.4
Σχετική Υγρασία	Μέγιστη	95	95	93	93	94	94	94	93	89	84	92	91	87
	Ελάχιστη	68	65	68	60	74	62	57	45	46	50	60	52	49
Θερμοκρασία Εδάφους 10 cm	06 UTC	11.8	13.2	12.6	12.0	13.0	11.4	10.4	10.4	11.2	11.5	11.8	12.5	11.1
	12 UTC	13.8	15.6	14.0	14.2	13.0	11.7	12.2	14.4	14.0	12.3	13.5	14.7	14.0
Ηλιοφάνεια		8.7	5.2	0.5	4.4	0.0	1.6	5.3	9.7	10.1	0.3	4.6	8.0	6.5
Υετός		0.0		1.5	6.9	6.3					0.0	14.7	3.9	11.7
Εξάτμιση		3.8	2.1	4.0	3.0	0.9	0.9	2.8	3.2	5.9	3.0	29.6	34.5	41.9
Βαθμοί Αναπτύξεως	5	8.1	8.9	7.8	9.5	5.3	3.1	5.0	4.9	7.3	3.3	63.2	80.7	58.0
	10	3.1	3.9	2.8	4.5	0.3	0.0	0.0	0.0	2.3	0.0	16.9	30.7	18.0

1ο Δεκαήμερο (1-10/04/2023)	Τιμή Προηγούμ. Έτους	Μέσος Όρος Παρελθ. Ετών	
Εξατμισοδιαπονή Αναφοράς	21.9	28.0	20.5
Διαφορά Υετού - Εξατμ/πνοής Αναφοράς	-7.2	-24.1	-8.8
Αριθμός Βροχερών Ημερών	3.0	2.0	2.0
Αριθμός Ημερών χωρίς Υετό	5.0	16.0	-

Διάγραμμα Αθροιστικού Υετού και Αθροιστικής Εξατμισοδιαπονή Αναφοράς



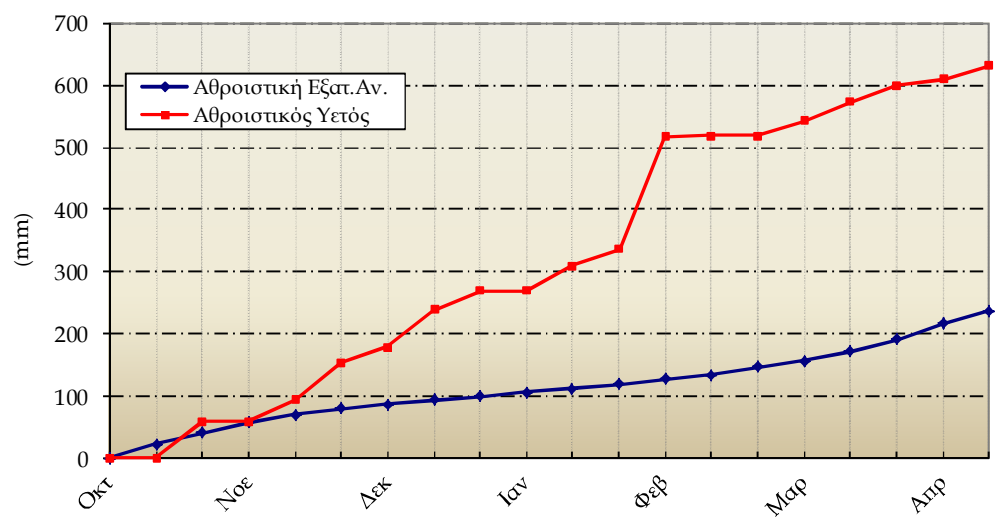
Ανδραβίδα

1ο Δεκαήμερο (1-10/04/2023)		1	2	3	4	5	6	7	8	9	10	Μέσος Όρος ή Αθροισμα	Τιμή Προηγούμ. Έτους	Μέσος Όρος Παρελθ. Ετών
Θερμοκρασία	Μέγιστη	18.6	18.7	18.7	16.6	16.2	15.3	15.6	16.2	17.2	15.9	16.9	19.4	18.4
	Ελάχιστη	11.8	13.7	12.6	9.0	7.1	9.3	7.4	6.4	7.5	9.0	9.4	10.7	8.7
Σχετική Υγρασία	Μέγιστη	96	97	97	97	90	96	96	91	92	96	95	93	91
	Ελάχιστη	74	70	65	67	54	58	49	54	56	62	61	52	48
Θερμοκρασία Εδάφους 10 cm	06 UTC	-	-	-	-	-	-	-	-	-	-	-	-	13.6
	12 UTC	-	-	-	-	-	-	-	-	-	-	-	-	17.2
Ηλιοφάνεια		2.7	1.4	4.3	5.9	8.2	5.2	5.9	6.6	6.9	5.3	5.2	5.9	7.6
Υετός			2.7	2.7	7.7		6.6	0.9			1.8	22.4	0.7	12.7
Εξάτμιση		-	-	-	-	-	-	-	-	-	-	-	-	51.4
Βαθμοί Αναπτύξεως	5	10.2	11.2	10.7	7.8	6.7	7.3	6.5	6.3	7.4	7.5	81.4	100.6	73.0
	10	5.2	6.2	5.7	2.8	1.7	2.3	1.5	1.3	2.4	2.5	31.4	50.6	31.0

1ο Δεκαήμερο (1-10/04/2023)	Τιμή Προηγούμ. Έτους	Μέσος Όρος Παρελθ. Ετών	
Εξατμισοδιαπονή Αναφοράς	21.3	23.8	18.9
Διαφορά Υετού - Εξατμ/πνοής Αναφοράς	1.1	-23.1	-6.2
Αριθμός Βροχερών Ημερών	6.0	1.0	2.4
Αριθμός Ημερών χωρίς Υετό	4.0	8.0	-

Τα κενά στους πίνακες οφείλονται σε έλλειψη των σχετικών παρατηρήσεων

Διάγραμμα Αθροιστικού Υετού και Αθροιστικής Εξατμισοδιαπονή Αναφοράς



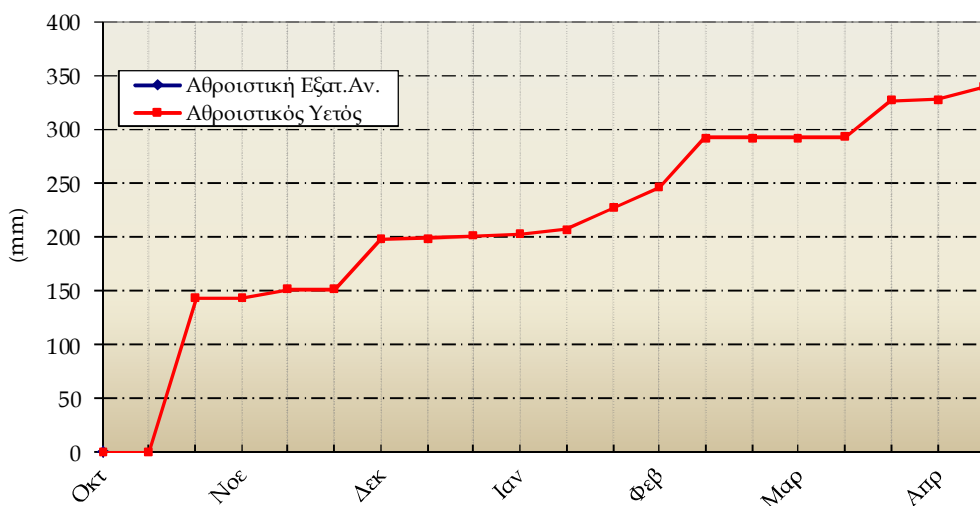
Ηράκλειο

1ο Δεκαήμερο (1-10/04/2023)		1	2	3	4	5	6	7	8	9	10	Μέσος Όρος ή Αθροισμα	Τιμή Προηγούμ. Έτους	Μέσος Όρος Παρελθ. Ετών
Θερμοκρασία	Μέγιστη	23.8	25.6	24.4	20.4	18.6	18.6	17.8	15.6	18.6	17.0	20.0	21.9	19.1
	Ελάχιστη	12.4	12.6	19.6	14.2	11.6	11.8	9.4	10.6	13.6	10.4	12.6	14.0	11.3
Σχετική Υγρασία	Μέγιστη	86	69	85	87	86	91	88	88	90	95	86	83	85
	Ελάχιστη	53	34	44	60	57	62	66	75	66	68	58	41	54
Θερμοκρασία Εδάφους 10 cm	06 UTC	-	-	-	-	-	-	-	-	-	-	-	-	-
	12 UTC	-	-	-	-	-	-	-	-	-	-	-	-	-
Ηλιοφάνεια		10.6	5.0	6.9	7.8	10.7	4.4	7.6	0.0	7.1	9.0	6.9	8.2	7.1
Υετός				0.1	0.9		3.2		0.0		7.5	11.7		11.0
Εξάτμιση		4.0	11.7	6.0	3.6	2.4	1.7	3.6	1.5	2.9	1.2	38.6	44.1	36.6
Βαθμοί Αναπτύξεως	5	13.1	14.1	17.0	12.3	10.1	10.2	8.6	8.1	11.1	8.7	113.3	129.8	91.8
	10	8.1	9.1	12.0	7.3	5.1	5.2	3.6	3.1	6.1	3.7	63.3	79.8	46.7

1ο Δεκαήμερο (1-10/04/2023)	Τιμή Προηγούμ. Έτους	Μέσος Όρος Παρελθ. Ετών
Εξατμισοδιαπονή Αναφοράς	-	-
Διαφορά Υετού - Εξατμ/πνοής Αναφοράς	-	-
Αριθμός Βροχερών Ημερών	4.0	0.0
Αριθμός Ημερών χωρίς Υετό	11.0	17.0

Τα κενά στους πίνακες και στο διάγραμμα οφείλονται σε έλλειψη των σχετικών παρατηρήσεων

Διάγραμμα Αθροιστικού Υετού και Αθροιστικής Εξατμισοδιαπονή Αναφοράς



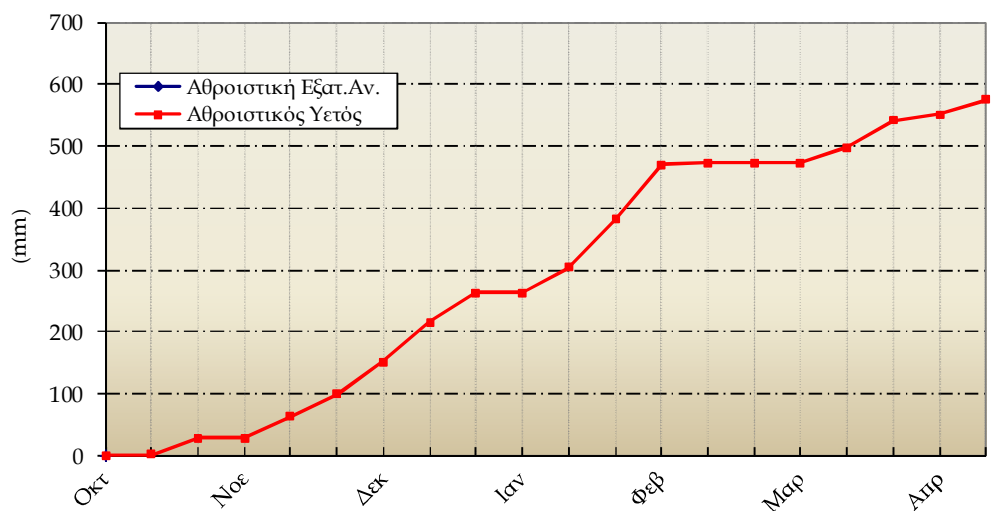
Ιωάννινα

1ο Δεκαήμερο (1-10/04/2023)		1	2	3	4	5	6	7	8	9	10	Μέσος Όρος ή Άθροισμα	Τιμή Προηγούμ. Έτους	Μέσος Όρος Παρελθ. Ετών
Θερμοκρασία	Μέγιστη	17.1	17.8	13.6	14.1	13.3	11.5	14.6	15.1	13.2	13.7	14.4	16.3	16.6
	Ελάχιστη	10.2	6.7	6.1	5.1	3.2	5.0	1.0	-0.8	3.6	4.8	4.5	5.9	5.0
Σχετική Υγρασία	Μέγιστη	100	95	100	100	100	100	100	100	100	96	99	97	93
	Ελάχιστη	56	51	56	67	47	60	35	32	40	60	50	52	45
Θερμοκρασία Εδάφους 10 cm	06 UTC	-	-	-	-	-	-	-	-	-	-	-	-	9.3
	12 UTC	-	-	-	-	-	-	-	-	-	-	-	-	10.8
Ηλιοφάνεια		1.0	2.9	0.0	2.5	4.8	0.9	8.6	8.2	2.1	1.8	3.3	4.6	5.4
Υετός		0.0	0.0	7.4	3.4		11.6			1.6	0.2	24.2	43.6	19.5
Εξάτμιση		-	-	-	-	-	-	-	-	-	-	-	-	
Βαθμοί Αναπτύξεως	5	8.7	7.3	4.9	4.6	3.3	3.3	2.8	2.2	3.4	4.3	44.5	61.2	45.5
	10	3.7	2.3	0.0	0.0	0.0	0.0	0.0	0.0	0.0	0.0	5.9	15.9	12.0

1ο Δεκαήμερο (1-10/04/2023)	Τιμή Προηγούμ. Έτους	Μέσος Όρος Παρελθ. Ετών
Εξατμισοδιαπονή Αναφοράς	-	24.0
Διαφορά Υετού - Εξατμ/πνοής Αναφοράς	-	-4.5
Αριθμός Βροχερών Ημερών	5.0	2.8
Αριθμός Ημερών χωρίς Υετό	5.0	-

Τα κενά στους πίνακες και στο διάγραμμα οφείλονται σε έλλειψη των σχετικών παρατηρήσεων

Διάγραμμα Αθροιστικού Υετού και Αθροιστικής Εξατμισοδιαπονή Αναφοράς



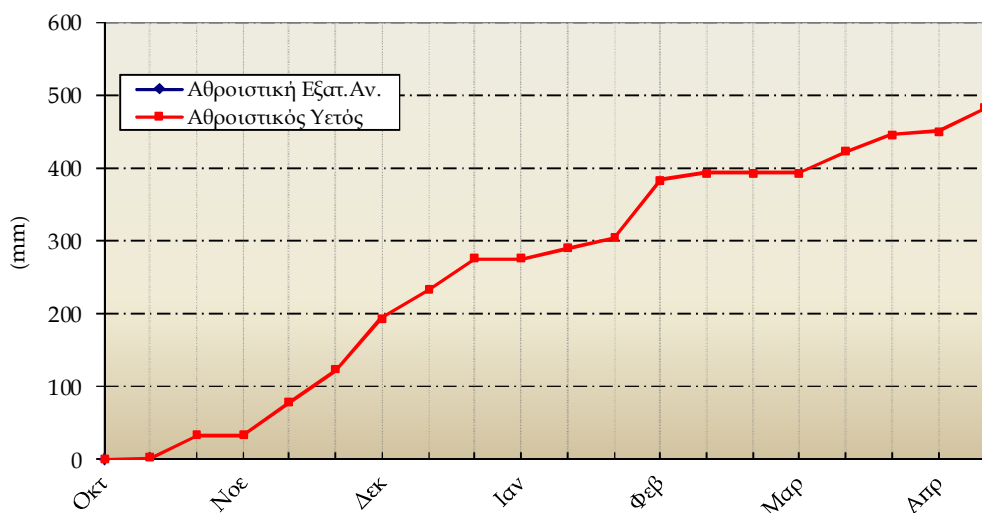
Καλαμιάτα

1ο Δεκαήμερο (1-10/04/2023)		1	2	3	4	5	6	7	8	9	10	Μέσος Όρος η Αθροίσμα	Τιμή Προηγούμ. Έτους	Μέσος Όρος Παρελθ. Ετών
Θερμοκρασία	Μέγιστη	20.6	16.8	18.7	19.2	19.2	17.4	19.7	18.7	18.9	18.1	18.7	21.8	19.1
	Ελάχιστη	8.3	8.5	11.3	10.0	5.8	7.6	6.5	6.3	6.6	8.6	8.0	10.1	7.9
Σχετική Υγρασία	Μέγιστη	97	97	94	97	97	97	94	94	96	97	96	92	91
	Ελάχιστη	64	81	65	51	41	52	33	41	51	52	53	43	45
Θερμοκρασία Εδάφους 10 cm	06 UTC	-	-	-	-	-	-	-	-	-	-	-	15.4	13.4
	12 UTC	-	-	-	-	-	-	-	-	-	-	-	17.2	15.6
Ηλιοφάνεια		8.9	0.0	2.7	6.4	9.3	6.1	11.1	8.9	6.5	6.0	6.6	8.9	7.7
Υετός			4.6	1.4	5.1		13.9	0.1		2.5	4.0	31.6	0.0	17.6
Εξάτμιση		-	-	-	-	-	-	-	-	-	-	-	-	35.1
Βαθμοί Αναπτύξεως	5	9.5	7.7	10.0	9.6	7.5	7.5	8.1	7.5	7.8	8.4	83.4	109.5	77.4
	10	4.5	2.7	5.0	4.6	2.5	2.5	3.1	2.5	2.8	3.4	33.4	59.5	32.3

1ο Δεκαήμερο (1-10/04/2023)	Τιμή Προηγούμ. Έτους	Μέσος Όρος Παρελθ. Ετών
Εξατμισοδιαπονή Αναφοράς	-	26.1
Διαφορά Υετού - Εξατμ/πνοής Αναφοράς	-	-8.5
Αριθμός Βροχερών Ημερών	7.0	0.0
Αριθμός Ημερών χωρίς Υετό	4.0	11.0

Τα κενά στους πίνακες και στο διάγραμμα οφείλονται σε έλλειψη των σχετικών παρατηρήσεων

Διάγραμμα Αθροιστικού Υετού και Αθροιστικής Εξατμισοδιαπονή Αναφοράς

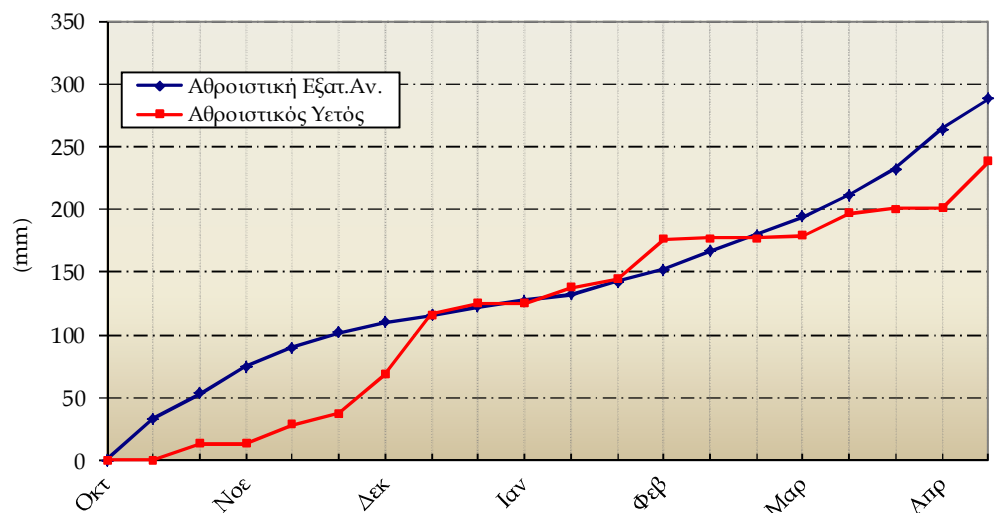


Απρίλιος

1ο Δεκαήμερο (1-10/04/2023)		1	2	3	4	5	6	7	8	9	10	Μέσος Όρος ή Αθροισμα	Τιμή Προηγούμ. Έτους	Μέσος Όρος Παρελθ. Ετών
Θερμοκρασία	Μέγιστη	23.8	20.2	13.6	17.0	16.0	14.0	16.4	17.0	17.0	15.0	17.0	20.5	18.7
	Ελάχιστη	9.4	8.0	8.8	5.8	7.0	7.4	4.0	3.6	9.7	8.8	7.2	7.1	6.0
Σχετική Υγρασία	Μέγιστη	79	95	100	100	100	100	100	100	100	100	97	91	93
	Ελάχιστη	33	38	80	56	38	54	46	58	53	52	51	40	44
Θερμοκρασία Εδάφους 10 cm	06 UTC	15.0	14.2	15.4	13.4	14.2	13.8	13.4	13.0	14.4	14.2	14.1	12.8	12.0
	12 UTC	16.0	13.8	13.8	14.0	15.0	15.0	14.4	14.8	15.0	15.0	14.7	14.1	13.2
Ηλιοφάνεια		8.9	5.9	0.0	4.4	8.0	2.9	9.2	9.5	1.9	1.7	5.2	6.8	6.5
Υετός			0.0	18.6	13.1	0.3	0.1			4.2	1.0	37.3	2.5	12.1
Εξάτμιση		2.0	5.2	0.4	0.3	7.1	2.5	6.8	2.6	3.5	0.9	31.3	44.3	36.3
Βαθμοί Αναπτύξεως	5	11.6	9.1	6.2	6.4	6.5	5.7	5.2	5.3	8.4	6.9	71.3	87.9	66.3
	10	6.6	4.1	1.2	1.4	1.5	0.7	0.2	0.3	3.4	1.9	21.3	38.7	23.9

1ο Δεκαήμερο (1-10/04/2023)	Τιμή Προηγούμ. Έτους	Μέσος Όρος Παρελθ. Ετών	
Εξατμισοδιαπονή Αναφοράς	24.5	31.8	50.3
Διαφορά Υετού - Εξατμ/πνοής Αναφοράς	12.8	-29.3	-38.2
Αριθμός Βροχερών Ημερών	6.0	3.0	2.8
Αριθμός Ημερών χωρίς Υετό	11.0	2.0	-

Διάγραμμα Αθροιστικού Υετού και Αθροιστικής Εξατμισοδιαπονή Αναφοράς



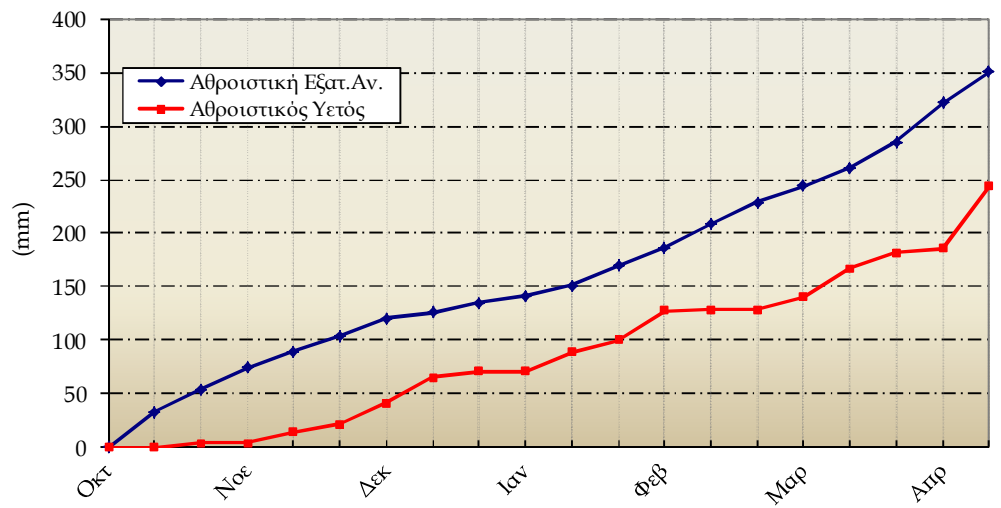
Μίκρα

1ο Δεκαήμερο (1-10/04/2023)		1	2	3	4	5	6	7	8	9	10	Μέσος Όρος η Αθροίσμα	Τιμή Προηγούμ. Έτους	Μέσος Όρος Παρελθ. Ετών
Θερμοκρασία	Μέγιστη	24.0	19.4	16.0	15.6	15.3	14.4	15.6	14.2	15.6	15.0	16.5	20.2	17.6
	Ελάχιστη	8.8	10.0	7.6	8.0	7.0	8.5	7.5	7.3	5.8	10.2	8.1	8.3	7.7
Σχετική Υγρασία	Μέγιστη	92	77	100	100	64	60	81	94	98	100	87	89	85
	Ελάχιστη	34	41	74	55	44	43	27	66	54	55	49	38	46
Θερμοκρασία Εδάφους 10 cm	06 UTC	12.4	13.2	13.0	11.6	10.2	10.8	10.2	11.6	11.4	12.4	11.7	12.8	12.1
	12 UTC	18.4	15.0	13.2	12.8	11.4	11.8	12.5	13.0	13.0	13.8	13.5	14.4	15.4
Ηλιοφάνεια		7.7	4.9	0.0	6.6	7.7	2.5	11.2	2.4	5.7	4.2	5.3	7.7	6.4
Υετός		0.0		51.0	3.5				0.0	0.3	3.8	58.6	0.0	13.8
Εξάτμιση		-	-	-	-	-	-	-	-	-	-	-	-	36.3
Βαθμοί Αναπτύξεως	5	11.4	9.7	6.8	6.8	6.2	6.5	6.6	5.8	5.7	7.6	72.9	93.0	66.9
	10	6.4	4.7	1.8	1.8	1.2	1.5	1.6	0.8	0.7	2.6	22.9	43.5	25.0

1ο Δεκαήμερο (1-10/04/2023)		Τιμή Προηγούμ. Έτους	Μέσος Όρος Παρελθ. Ετών
Εξατμισοδιαπονή Αναφοράς	28.9	35.6	22.1
Διαφορά Υετού - Εξατμ/πνοής Αναφοράς	29.7	-35.6	-8.3
Αριθμός Βροχερών Ημερών	4.0	0.0	2.3
Αριθμός Ημερών χωρίς Υετό	6.0	10.0	-

Τα κενά στους πίνακες οφείλονται σε έλλειψη των σχετικών παρατηρήσεων

Διάγραμμα Αθροιστικού Υετού και Αθροιστικής Εξατμισοδιαπονή Αναφοράς



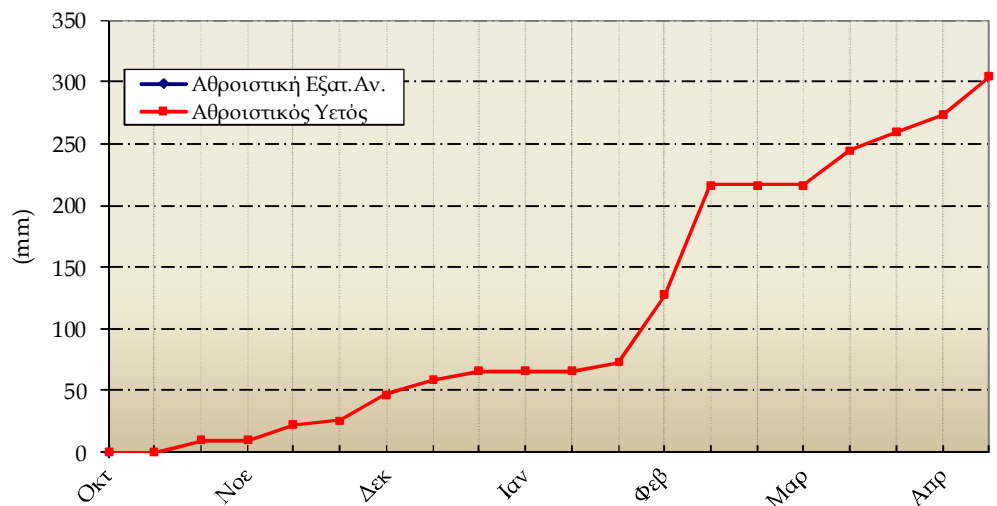
Ταράγγρα

1ο Δεκαήμερο (1-10/04/2023)		1	2	3	4	5	6	7	8	9	10	Μέσος Όρος ή Αθροισμα	Τιμή Προηγούμε. Έτους	Μέσος Όρος Παρελθ. Ετών
Θερμοκρασία	Μέγιστη	22.9	15.2	17.2	15.8	18.2	15.2	14.8	16.6	17.5	12.8	16.6	21.4	17.6
	Ελάχιστη	10.7	12.5	11.4	9.6	6.8	5.3	3.4	4.6	4.5	6.7	7.6	9.8	6.8
Σχετική Υγρασία	Μέγιστη	77	98	99	99	87	95	98	97	98	98	95	78	90
	Ελάχιστη	35	51	62	55	31	52	48	52	41	56	48	33	43
Θερμοκρασία Εδάφους 10 cm	06 UTC	-	-	-	-	-	-	-	-	-	-	-	-	-
	12 UTC	-	-	-	-	-	-	-	-	-	-	-	-	-
Ηλιοφάνεια		8.4	0.0	0.4	2.2	11.0	4.7	4.5	5.4	10.1	2.8	5.0	9.8	6.9
Υετός			2.6	8.9	9.8		7.3				2.1	30.7	0.6	14.3
Εξάτμιση		-	-	-	-	-	-	-	-	-	-	-	-	33.6
Βαθμοί Αναπτώξεως	5	11.8	8.9	9.3	7.7	7.5	5.3	4.1	5.6	6.0	4.8	70.9	106.1	64.3
	10	6.8	3.9	4.3	2.7	2.5	0.3	0.0	0.6	1.0	0.0	22.0	56.1	22.8

1ο Δεκαήμερο (1-10/04/2023)	Τιμή Προηγούμε. Έτους	Μέσος Όρος Παρελθ. Ετών
Εξατμισοδιαπονή Αναφοράς	-	-
Διαφορά Υετού - Εξατμ/πνοής Αναφοράς	-	-
Αριθμός Βροχερών Ημερών	5.0	1.0
Αριθμός Ημερών χωρίς Υετό	3.0	9.0

Τα κενά στους πίνακες και στο διάγραμμα οφείλονται σε έλλειψη των σχετικών παρατηρήσεων

Διάγραμμα Αθροιστικού Υετού και Αθροιστικής Εξατμισοδιαπονή Αναφοράς



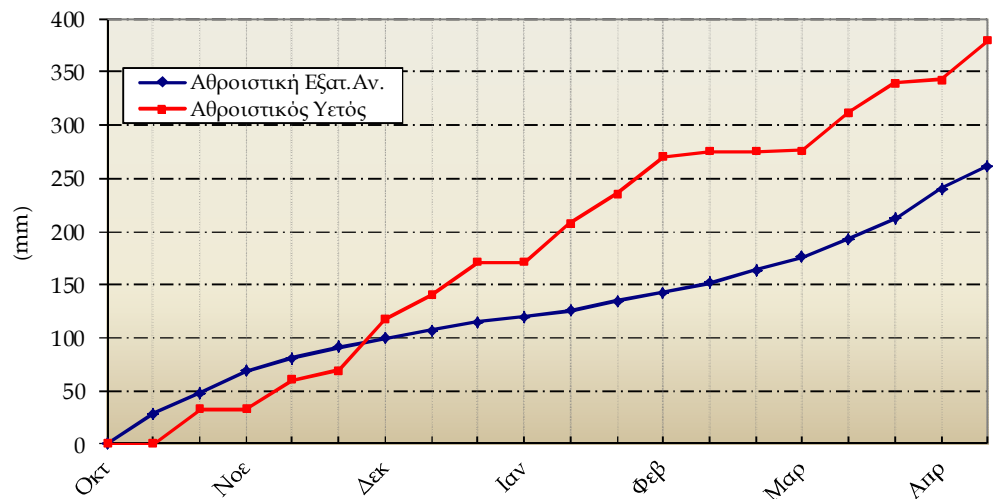
Τρίτη

1ο Δεκαήμερο (1-10/04/2023)		1	2	3	4	5	6	7	8	9	10	Μέσος Όρος ή Αθροισμα	Τιμή Προηγούμε. Έτους	Μέσος Όρος Παρελθ. Ετών
Θερμοκρασία	Μέγιστη	17.6	15.5	13.2	14.2	14.0	11.2	14.0	13.9	15.4	11.9	14.1	18.6	16.1
	Ελάχιστη	8.3	6.8	7.0	5.6	5.0	3.7	-0.6	0.7	0.4	2.6	4.0	6.0	3.7
Σχετική Υγρασία	Μέγιστη	93	98	98	97	93	99	100	99	100	98	98	89	91
	Ελάχιστη	47	58	63	54	34	54	38	49	36	60	49	33	38
Θερμοκρασία Εδάφους 10 cm	06 UTC	-	-	-	-	-	-	-	-	-	-	-	-	9.8
	12 UTC	-	-	-	-	-	-	-	-	-	-	-	-	12.6
Ηλιοφάνεια		6.4	0.9	2.4	4.8	10.5	5.0	9.1	4.5	6.1	1.5	5.1	9.4	6.9
Υετός			1.2	8.6	5.9		13.8	0.4		0.0	6.1	36.0	1.4	13.8
Εξάτμιση		-	-	-	-	-	-	-	-	-	-	-	-	27.7
Βαθμοί Αναπτύξεως	5	8.0	6.2	5.1	4.9	4.5	2.5	1.7	2.3	2.9	2.3	40.2	73.2	41.9
	10	3.0	1.2	0.1	0.0	0.0	0.0	0.0	0.0	0.0	0.0	4.2	23.3	9.6

1ο Δεκαήμερο (1-10/04/2023)	Τιμή Προηγούμε. Έτους	Μέσος Όρος Παρελθ. Ετών	
Εξατμισοδιαπονή Αναφοράς	21.2	30.8	20.3
Διαφορά Υετού - Εξατμ/πνοής Αναφοράς	14.8	-29.4	-6.5
Αριθμός Βροχερών Ημερών	6.0	3.0	2.9
Αριθμός Ημερών χωρίς Υετό	4.0	3.0	-

Τα κενά στους πίνακες οφείλονται σε έλλειψη των σχετικών παρατηρήσεων

Διάγραμμα Αθροιστικού Υετού και Αθροιστικής Εξατμισοδιαπονή Αναφοράς





◆ Υπόμνημα

Εξατμισοδιαπνοή Αναφοράς ΕΤ₀ (mm):

υπολογίστηκε με τη μέθοδο FAO Penman-Montieth

$$ET_0 = \frac{0.408 * \Delta * (R_n - G) + \gamma * \frac{900}{T + 273} * u_2 * (e_s - e_a)}{\Delta + \gamma * (1 + 0.34 * u_2)}$$

με δεκαήμερο βήμα.

Η R_n εκτιμήθηκε από τις μετρήσεις ηλιοφάνειας και η G θεωρήθηκε ίση με 0.

Βαθμοί Αναπτύξεως: Βαθμοί κατά τους οποίους η μέση θερμοκρασία υπερβαίνει τη βάση των 5 ή 10 °C.

Αριθμός Βροχερών Ημερών: Αριθμός ημερών με υετό τουλάχιστον 0.1 mm.

Αριθμός Ημερών χωρίς Υετό: Πόσες μέρες καταγράφηκαν χωρίς υετό από την τελευταία βροχερή ημέρα.

Μέσος Όρος Παρελθόντων Ετών 1991-2020 (Εξάτμιση, Εξατμισοδιαπνοή Αναφοράς, Μέγιστη και Ελάχιστη Σχ. Υγρασία 2005-2020)

Ώρες UTC (Universal Time coordinates) στην Ελλάδα

- ◆ Χειμώνας : ώρα UTC= τοπική ώρα -2
- ◆ Καλοκαίρι : ώρα UTC= τοπική ώρα -3

Μονάδες Μέτρησης

- ◆ Θερμοκρασία : °C
- ◆ Σχετική Υγρασία : %
- ◆ Θερμοκρασία Εδάφους: °C
- ◆ Ηλιοφάνεια : ώρες
- ◆ Υετός : mm
- ◆ Εξάτμιση (Pan) : mm
- ◆ Βαθμοί Αναπτύξεως: °C

© ΕΘΝΙΚΗ ΜΕΤΕΩΡΟΛΟΓΙΚΗ ΥΠΗΡΕΣΙΑ

Απαγορεύεται η αναπαραγωγή χωρίς έγγραφη άδεια

Ελ. Βενιζέλου 14, Τ.Κ 16777

Ελληνικό, Αθήνα



ΕΘΝΙΚΗ
ΜΕΤΕΩΡΟΛΟΓΙΚΗ
ΥΠΗΡΕΣΙΑ

HELLENIC NATIONAL METEOROLOGICAL SERVICE

Διεύθυνση Κλιματολογίας - Εφαρμογών

Επιμέλεια Τεύχους:

Παπακρίβου Αναστασία

anastasia.papakrivou@hnms.gr

Το παρόν δελτίο σχεδιάστηκε και υλοποιήθηκε με την υποστήριξη του Τομέα Διαχείρισης Υδατικών Πόρων του Γεωπονικού Πανεπιστημίου Αθηνών