



ΑΓΡΟΜΕΤΕΩΡΟΛΟΓΙΚΟ ΔΕΛΤΙΟ

Απρίλιος 2023
3ο Δεκαήμερο

- Θερμοκρασία
- Σχετική Υγρασία
- Θερμοκρασία Εδάφους
- Ηλιοφάνεια
- Υετός
- Εξάτμιση
- Βαθμοί Αναπτύξεως
- Εξατμισοδιαπνοή Αναφοράς
- Αθροιστική Βροχόπτωση από την αρχή της υγρής περιόδου
- Αθροιστική Εξατμισοδιαπνοή Αναφοράς
- Αριθμός Ημερών χωρίς Υετό



Εθνική Μετεωρολογική Υπηρεσία
Διεύθυνση Κλιματολογίας - Εφαρμογών
Ελ.Βενιζέλου 14, Τ.Κ 16777
Ελληνικό, Αθήνα

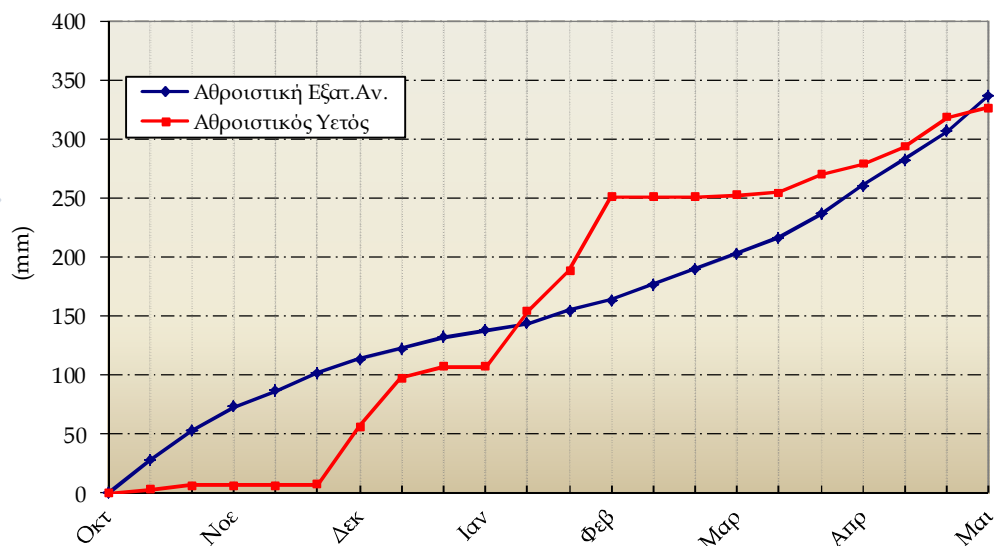
Δικτυακές Διευθύνσεις ΕΜΥ
www.hnms.gr
www.emy.gov.gr
www.meteo.gov.gr
www.meteohellas.gr

Αλεξανδρούπολη

3ο Δεκαήμερο (21-30/04/2023)		21	22	23	24	25	26	27	28	29	30	Μέσος Όρος ή Αθροισμα	Τιμή Προηγούμ. Έτους	Μέσος Όρος Παρελθ. Ετών
Θερμοκρασία	Μέγιστη	18.0	19.8	19.4	18.0	19.4	19.6	16.2	16.2	16.6	18.6	18.2	22.9	19.5
	Ελάχιστη	6.8	12.0	9.2	5.6	9.0	10.6	11.0	8.0	3.8	8.4	8.4	10.1	8.6
Σχετική Υγρασία	Μέγιστη	94	91	92	91	93	93	95	86	90	92	92	90	86
	Ελάχιστη	69	52	44	55	74	60	50	39	39	61	54	42	45
Θερμοκρασία Εδάφους 10 cm	06 UTC	14.2	15.4	15.0	14.4	15.4	16.4	15.7	14.0	12.6	14.4	14.8	14.7	14.3
	12 UTC	16.8	17.6	17.2	16.6	18.4	18.0	16.2	15.8	15.6	17.0	16.9	17.6	17.9
Ηλιοφάνεια		10.8	5.9	9.4	10.1	9.1	4.7	2.2	8.0	10.0	8.8	7.9	10.0	8.6
Υετός			0.4			0.4	5.1	0.5			1.7	8.1		4.7
Εξάτμιση		3.6	2.6	6.0	3.4	4.3	4.1	1.6	3.0	5.6	3.7	37.9	54.1	45.5
Βαθμοί Αναπτύξεως	5	7.4	10.9	9.3	6.8	9.2	10.1	8.6	7.1	5.2	8.5	83.1	115.1	79.6
	10	2.4	5.9	4.3	1.8	4.2	5.1	3.6	2.1	0.2	3.5	33.1	65.1	35.9

3ο Δεκαήμερο (21-30/04/2023)	Τιμή Προηγούμ. Έτους	Μέσος Όρος Παρελθ. Ετών	
Εξατμισοδιαπονή Αναφοράς	30.0	39.1	34.8
Διαφορά Υετού - Εξατμ/πνοής Αναφοράς	-21.9	-39.1	-30.1
Αριθμός Βροχερών Ημερών	5.0	0.0	1.8
Αριθμός Ημερών χωρίς Υετό	2.0	12.0	-

Διάγραμμα Αθροιστικού Υετού και Αθροιστικής Εξατμισοδιαπονή Αναφοράς



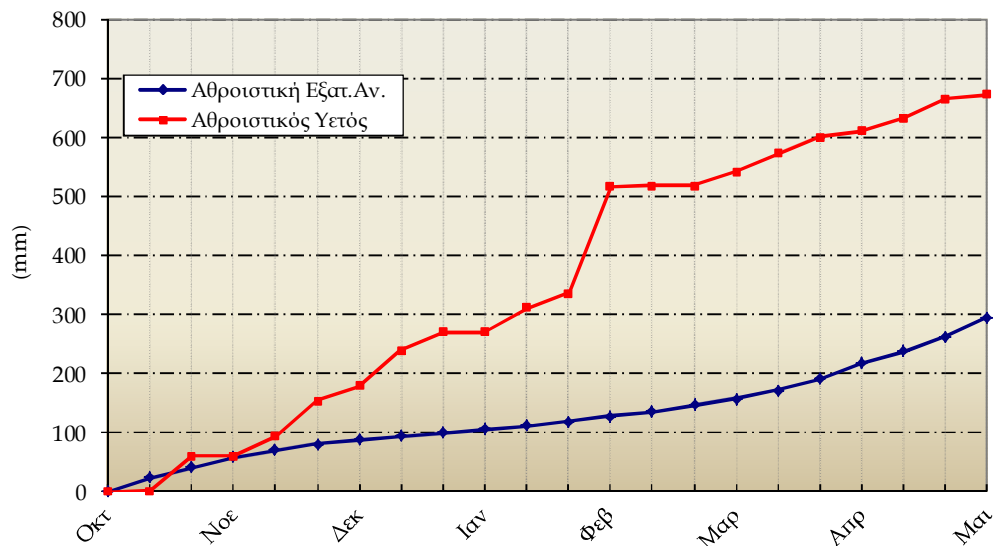
Ανδραβίδα

3ο Δεκαήμερο (21-30/04/2023)		21	22	23	24	25	26	27	28	29	30	Μέσος Όρος ή Αθροισμα	Τιμή Προηγούμ. Έτους	Μέσος Όρος Παρελθ. Ετών
Θερμοκρασία	Μέγιστη	21.4	21.7	20.6	21.9	20.6	19.5	19.2	20.8	21.2	19.9	20.7	22.7	21.3
	Ελάχιστη	7.5	6.3	7.5	10.4	13.5	13.8	8.8	7.2	8.4	12.6	9.6	10.4	10.6
Σχετική Υγρασία	Μέγιστη	99	98	98	96	96	97	96	95	96	96	97	96	92
	Ελάχιστη	44	49	51	55	60	59	45	40	39	62	50	50	45
Θερμοκρασία Εδάφους 10 cm	06 UTC	-	-	-	-	-	-	-	-	-	-	-	-	16.4
	12 UTC	-	-	-	-	-	-	-	-	-	-	-	-	20.5
Ηλιοφάνεια		9.8	11.2	11.2	10.6	6.7	6.7	12.6	12.4	11.8	0.5	9.4	9.2	8.8
Υετός							7.1				0.1	7.2		6.5
Εξάτμιση		-	-	-	-	-	-	-	-	-	-	-	-	50.8
Βαθμοί Αναπτύξεως	5	9.5	9.0	9.1	11.2	12.1	11.7	9.0	9.0	9.8	11.3	101.4	115.5	91.1
	10	4.5	4.0	4.1	6.2	7.1	6.7	4.0	4.0	4.8	6.3	51.4	65.5	49.4

3ο Δεκαήμερο (21-30/04/2023)	Τιμή Προηγούμ. Έτους	Μέσος Όρος Παρελθ. Ετών	
Εξατμισοδιαπονή Αναφοράς	31.8	32.9	18.1
Διαφορά Υετού - Εξατμ/πνοής Αναφοράς	-24.6	-32.9	-11.6
Αριθμός Βροχερών Ημερών	2.0	0.0	1.4
Αριθμός Ημερών χωρίς Υετό	7.0	11.0	-

Τα κενά στους πίνακες οφείλονται σε έλλειψη των σχετικών παρατηρήσεων

Διάγραμμα Αθροιστικού Υετού και Αθροιστικής Εξατμισοδιαπονή Αναφοράς



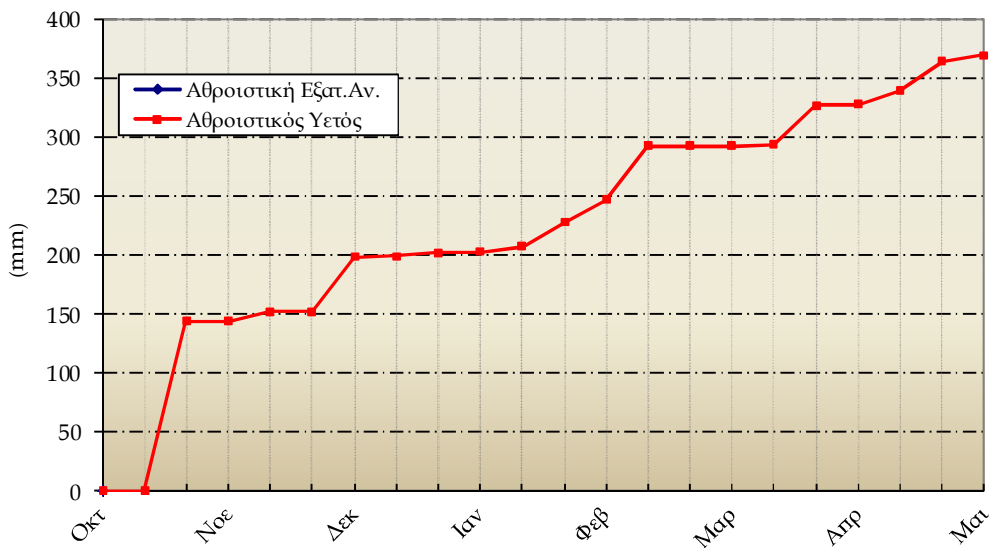
Ηράκλειο

3ο Δεκαήμερο (21-30/04/2023)		21	22	23	24	25	26	27	28	29	30	Μέσος Όρος η Αθροισμα	Τιμή Προηγούμ. Ετους	Μέσος Όρος Παρελθ. Ετών
Θερμοκρασία	Μέγιστη	19.2	19.4	20.0	20.8	22.4	23.0	19.0	18.0	18.4	19.6	20.0	21.8	20.7
	Ελάχιστη	11.0	15.6	14.4	10.4	12.2	15.0	14.6	15.0	14.8	10.0	13.3	13.0	12.7
Σχετική Υγρασία	Μέγιστη	94	94	91	92	78	80	89	68	80	91	86	87	84
	Ελάχιστη	69	72	63	48	35	44	52	48	48	62	54	47	51
Θερμοκρασία Εδάφους 10 cm	06 UTC	-	-	-	-	-	-	-	-	-	-	-	-	-
	12 UTC	-	-	-	-	-	-	-	-	-	-	-	-	-
Ηλιοφάνεια		6.9	5.9	9.6	12.0	12.4	6.2	10.7	10.8	11.8	6.8	9.3	10.2	9.4
Υετός			2.0					3.3				5.3		3.6
Εξάτμιση		3.3	0.2	3.4	6.3	2.9	4.5	8.5	2.6	8.2	0.3	40.2	40.2	45.9
Βαθμοί Αναπτύξεως	5	10.1	12.5	12.2	10.6	12.3	14.0	11.8	11.5	11.6	9.8	116.4	124.1	104.1
	10	5.1	7.5	7.2	5.6	7.3	9.0	6.8	6.5	6.6	4.8	66.4	74.1	59.6

3ο Δεκαήμερο (21-30/04/2023)	Τιμή Προηγούμ. Ετους	Μέσος Όρος Παρελθ. Ετών
Εξατμισοδιαπονή Αναφοράς	-	-
Διαφορά Υετού - Εξατμ/πνοής Αναφοράς	-	-
Αριθμός Βροχερών Ημερών	2.0	0.0
Αριθμός Ημερών χωρίς Υετό	10.0	37.0

Τα κενά στους πίνακες και στο διάγραμμα οφείλονται σε έλλειψη των σχετικών παρατηρήσεων

Διάγραμμα Αθροιστικού Υετού και Αθροιστικής Εξατμισοδιαπονή Αναφοράς



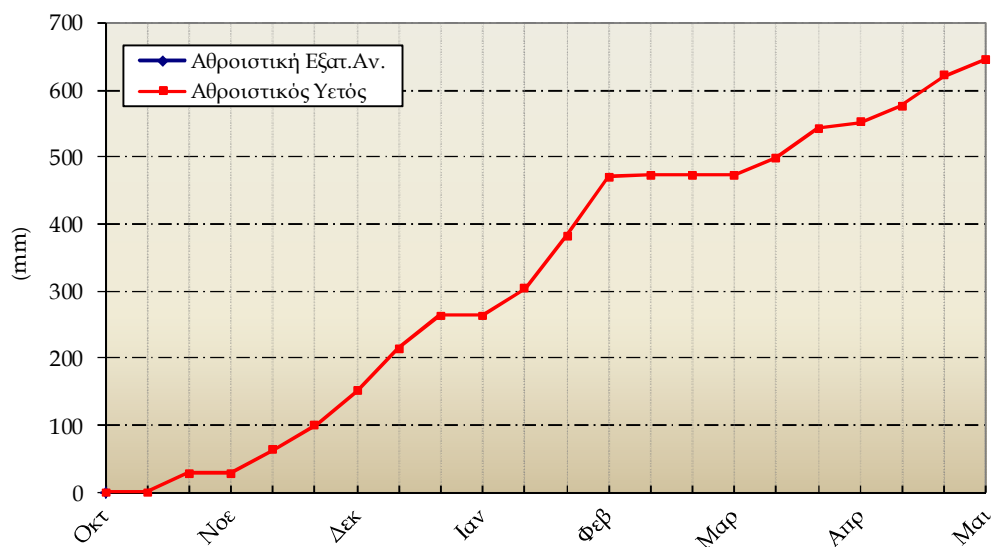
Ιωάννινα

3ο Δεκαήμερο (21-30/04/2023)		21	22	23	24	25	26	27	28	29	30	Μέσος Όρος ή Άθροισμα	Τιμή Προηγούμ. Έτους	Μέσος Όρος Παρελθ. Ετών
Θερμοκρασία	Μέγιστη	21.9	19.1	21.8	20.1	19.0	16.3	18.6	19.5	21.8	21.4	20.0	23.5	19.7
	Ελάχιστη	4.2	4.9	2.4	3.1	10.2	8.0	2.8	2.0	3.9	10.0	5.2	6.4	7.2
Σχετική Υγρασία	Μέγιστη	100	100	100	100	100	100	96	96	98	100	99	91	93
	Ελάχιστη	24	34	30	37	48	51	34	27	31	43	36	31	43
Θερμοκρασία Εδάφους 10 cm	06 UTC	-	-	-	-	-	-	-	-	-	-	-	-	12.2
	12 UTC	-	-	-	-	-	-	-	-	-	-	-	-	13.8
Ηλιοφάνεια		8.5	6.6	11.1	5.9	5.2	4.5	12.1	12.1	9.0	4.5	8.0	8.1	6.7
Υετός			0.1		0.9	0.0	14.3				8.6	23.9	0.0	11.7
Εξάτμιση		-	-	-	-	-	-	-	-	-	-	-	-	
Βαθμοί Αναπτύξεως	5	8.1	7.0	7.1	6.6	9.6	7.2	5.7	5.8	7.9	10.7	75.5	99.3	68.0
	10	3.1	2.0	2.1	1.6	4.6	2.2	0.7	0.8	2.9	5.7	25.5	49.3	28.2

3ο Δεκαήμερο (21-30/04/2023)	Τιμή Προηγούμ. Έτους	Μέσος Όρος Παρελθ. Ετών
Εξατμισοδιαπονή Αναφοράς	-	40.6
Διαφορά Υετού - Εξατμ/πνοής Αναφοράς	-	-28.9
Αριθμός Βροχερών Ημερών	4.0	2.9
Αριθμός Ημερών χωρίς Υετό	2.0	-

Τα κενά στους πίνακες και στο διάγραμμα οφείλονται σε έλλειψη των σχετικών παρατηρήσεων

Διάγραμμα Αθροιστικού Υετού και Αθροιστικής Εξατμισοδιαπονή Αναφοράς



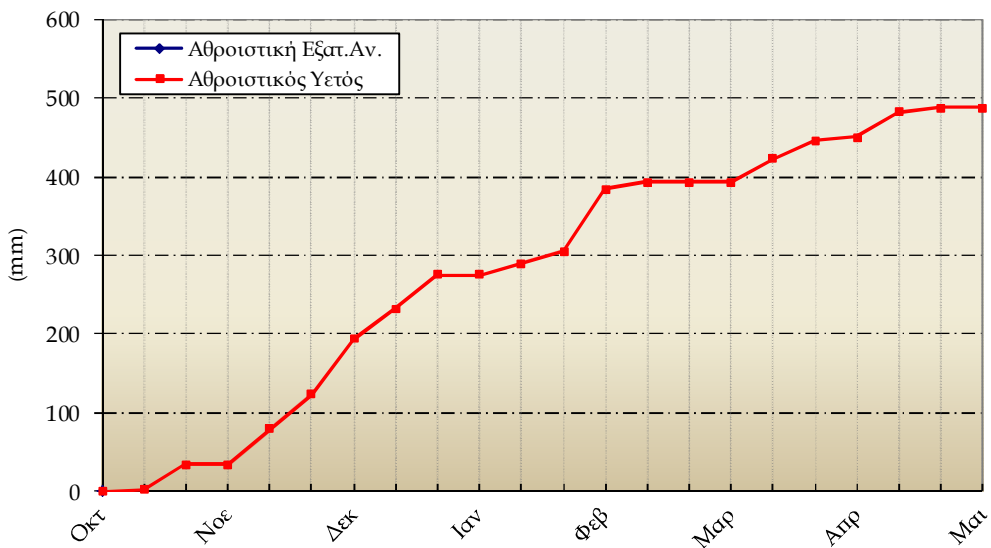
Καλαμιάτα

3ο Δεκαήμερο (21-30/04/2023)		21	22	23	24	25	26	27	28	29	30	Μέσος Όρος η Αθροίσμα	Τιμή Προηγούμ. Ετους	Μέσος Όρος Παρελθ. Ετών
Θερμοκρασία	Μέγιστη	21.9	21.6	21.2	22.8	22.5	22.7	22.6	22.3	20.4	20.0	21.8	23.5	21.7
	Ελάχιστη	7.5	9.3	7.8	9.1	7.0	10.0	7.0	8.2	6.9	9.3	8.2	10.1	9.7
Σχετική Υγρασία	Μέγιστη	97	97	96	97	95	95	95	95	95	97	96	89	91
	Ελάχιστη	44	47	51	41	43	52	32	31	45	50	44	40	41
Θερμοκρασία Εδάφους 10 cm	06 UTC	-	-	-	-	-	-	-	-	-	-	-	16.7	16.0
	12 UTC	-	-	-	-	-	-	-	-	-	-	-	19.2	18.6
Ηλιοφάνεια		10.3	10.1	10.9	12.0	11.4	6.4	12.2	11.8	12.1	0.1	9.7	9.8	8.7
Υετός			0.0				0.1				0.1	0.2	0.0	10.8
Εξάτμιση		-	-	-	-	-	-	-	-	-	-	-	-	44.3
Βαθμοί Αναπτύξεως	5	9.7	10.5	9.5	11.0	9.8	11.4	9.8	10.3	8.7	9.7	100.1	117.9	93.4
	10	4.7	5.5	4.5	6.0	4.8	6.4	4.8	5.3	3.7	4.7	50.1	67.9	49.7

3ο Δεκαήμερο (21-30/04/2023)	Τιμή Προηγούμ. Ετους	Μέσος Όρος Παρελθ. Ετών	
Εξατμισοδιαπονή Αναφοράς	-	-	31.7
Διαφορά Υετού - Εξατμ/πνοής Αναφοράς	-	-	-20.9
Αριθμός Βροχερών Ημερών	2.0	0.0	1.8
Αριθμός Ημερών χωρίς Υετό	6.0	11.0	-

Τα κενά στους πίνακες και στο διάγραμμα οφείλονται σε έλλειψη των σχετικών παρατηρήσεων

Διάγραμμα Αθροιστικού Υετού και Αθροιστικής Εξατμισοδιαπονή Αναφοράς



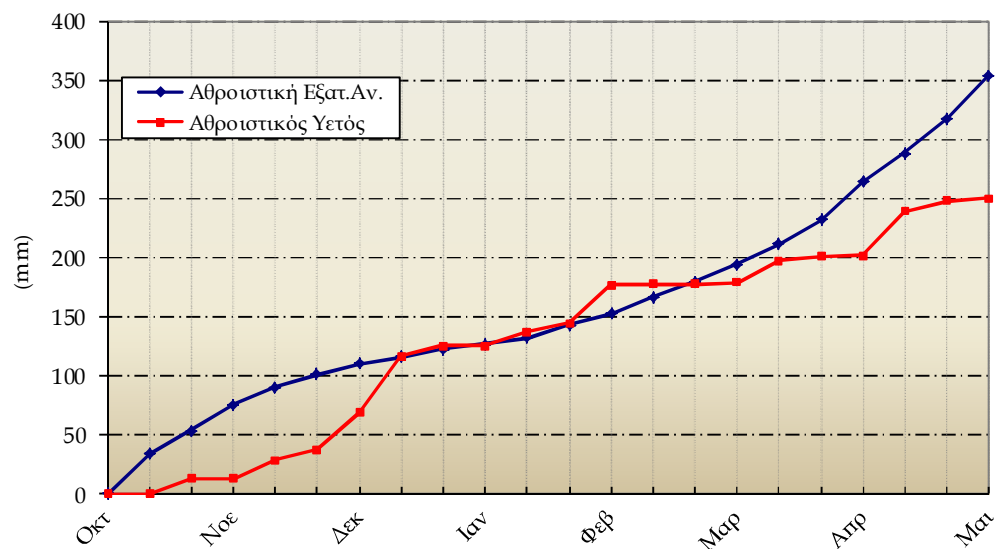
Απρίλιος

3ο Δεκαήμερο (21-30/04/2023)		21	22	23	24	25	26	27	28	29	30	Μέσος Όρος ή Άθροισμα	Τιμή Προηγούμ. Ετους	Μέσος Όρος Παρελθ. Ετών
Θερμοκρασία	Μέγιστη	23.0	19.0	21.0	24.8	24.0	19.2	20.8	20.8	22.0	24.6	21.9	24.3	22.0
	Ελάχιστη	7.0	10.0	3.8	5.8	8.2	5.0	3.2	5.4	4.2	10.4	6.3	8.9	8.5
Σχετική Υγρασία	Μέγιστη	100	100	100	100	89	100	100	100	100	100	99	92	92
	Ελάχιστη	37	54	43	30	31	26	29	24	35	36	34	38	38
Θερμοκρασία Εδάφους 10 cm	06 UTC	16.2	17.8	16.4	17.0	18.0	17.8	16.4	15.8	17.4	18.2	17.1	15.8	15.0
	12 UTC	17.4	18.0	18.0	18.0	18.6	17.6	18.0	17.6	18.0	19.2	18.0	17.7	16.5
Ηλιοφάνεια		8.8	3.2	10.3	8.1	8.4	4.3	11.4	10.8	7.8	9.5	8.3	7.8	8.1
Υετός			0.0				2.1					2.1		8.4
Εξάτμιση		7.0	2.4	5.3	5.4	8.7	1.2	4.8	9.4	6.7	5.8	56.7	54.5	56.2
Βαθμοί Αναπτύξεως	5	10.0	9.5	7.4	10.3	11.1	7.1	7.0	8.1	8.1	12.5	91.1	116.1	95.6
	10	5.0	4.5	2.4	5.3	6.1	2.1	2.0	3.1	3.1	7.5	41.1	66.1	48.9

3ο Δεκαήμερο (21-30/04/2023)		Τιμή Προηγούμ. Ετους	Μέσος Όρος Παρελθ. Ετών
Εξατμισοδιαπονή Αναφοράς	36.4	37.3	54.6
Διαφορά Υετού - Εξατμ/πνοής Αναφοράς	-34.3	-37.3	-46.2
Αριθμός Βροχερών Ημερών	1.0	0.0	2.6
Αριθμός Ημερών χωρίς Υετό	7.0	11.0	-

Τα κενά στους πίνακες οφείλονται σε έλλειψη των σχετικών παρατηρήσεων

Διάγραμμα Αθροιστικού Υετού και Αθροιστικής Εξατμισοδιαπονή Αναφοράς



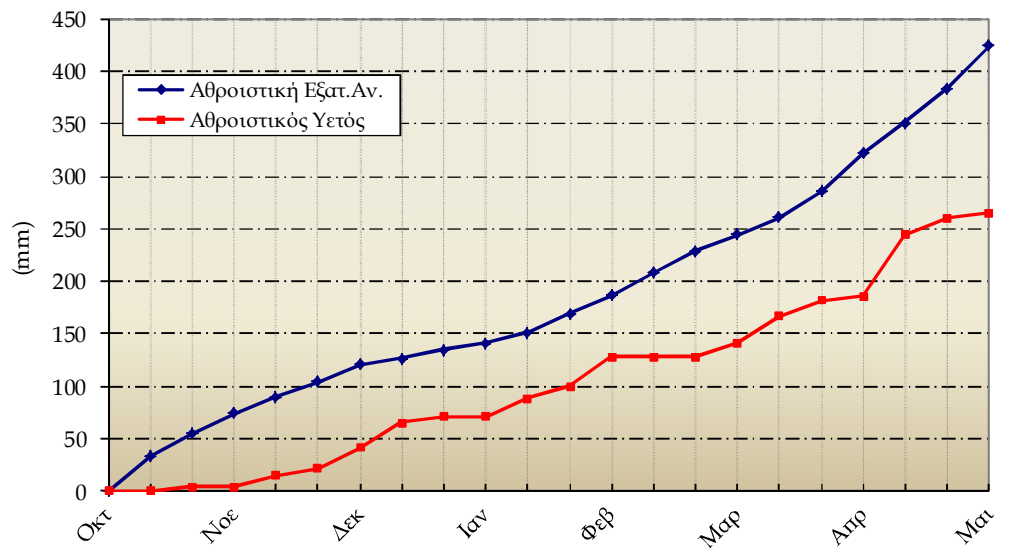
Μίκρα

3ο Δεκαήμερο (21-30/04/2023)		21	22	23	24	25	26	27	28	29	30	Μέσος Όρος η Αθροίσμα	Τιμή Προηγούμ. Ετους	Μέσος Όρος Παρελθ. Ετών
Θερμοκρασία	Μέγιστη	22.6	19.6	19.8	20.7	23.2	18.1	19.2	20.2	19.0	21.9	20.4	22.8	20.9
	Ελάχιστη	7.0	11.0	7.9	8.2	10.0	9.8	11.9	8.8	7.5	9.4	9.2	10.2	9.9
Σχετική Υγρασία	Μέγιστη	100	100	100	100	100	100	72	84	99	100	96	98	85
	Ελάχιστη	34	46	53	56	34	55	30	26	52	47	43	45	40
Θερμοκρασία Εδάφους 10 cm	06 UTC	14.6	15.4	14.6	15.0	15.6	16.2	14.4	14.0	14.9	15.8	15.0	15.4	15.4
	12 UTC	19.1	16.2	16.4	17.2	17.8	17.8	15.8	16.0	17.0	17.8	17.1	16.9	20.0
Ηλιοφάνεια		12.2	3.1	12.5	11.2	10.5	6.2	12.2	12.2	8.8	12.3	10.1	8.3	8.3
Υετός			3.9			0.0	1.4	0.0			0.0	5.3	2.2	8.1
Εξάτμιση		-	-	-	-	-	-	-	-	-	-	-	-	50.1
Βαθμοί Αναπτύξεως	5	9.8	10.3	8.9	9.5	11.6	9.0	10.6	9.5	8.3	10.7	97.9	115.2	91.9
	10	4.8	5.3	3.9	4.5	6.6	4.0	5.6	4.5	3.3	5.7	47.9	65.5	47.6

3ο Δεκαήμερο (21-30/04/2023)		Τιμή Προηγούμ. Ετους	Μέσος Όρος Παρελθ. Ετών
Εξατμισοδιαπονή Αναφοράς	40.0	36.5	28.7
Διαφορά Υετού - Εξατμ/πνοής Αναφοράς	-34.7	-34.3	-20.6
Αριθμός Βροχερών Ημερών	2.0	2.0	2.5
Αριθμός Ημερών χωρίς Υετό	2.0	2.0	-

Τα κενά στους πίνακες οφείλονται σε έλλειψη των σχετικών παρατηρήσεων

Διάγραμμα Αθροιστικού Υετού και Αθροιστικής Εξατμισοδιαπονή Αναφοράς



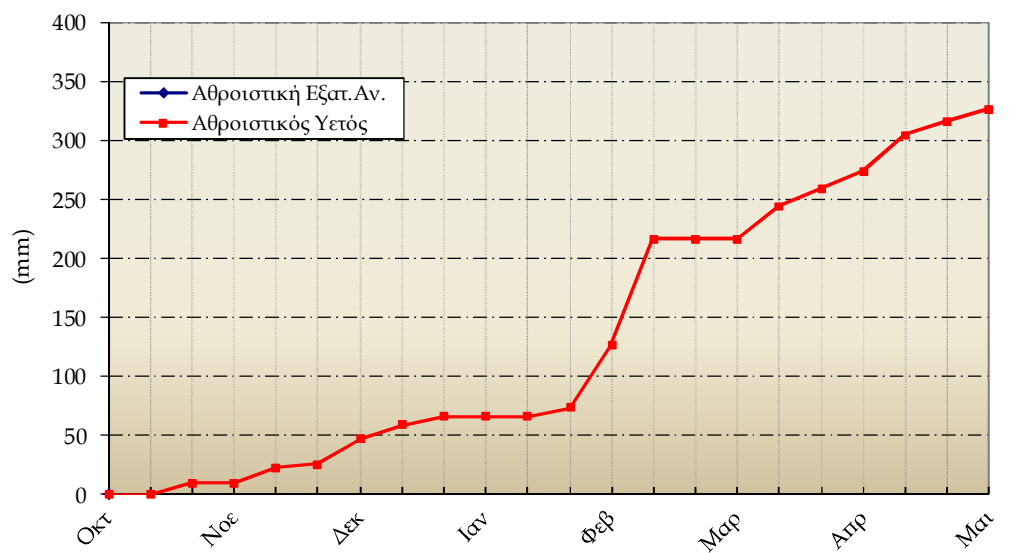
Τανάγρα

3ο Δεκαήμερο (21-30/04/2023)		21	22	23	24	25	26	27	28	29	30	Μέσος Όρος ή Άθροισμα	Τιμή Προηγούμ. Ετους	Μέσος Όρος Παρελθ. Ετών
Θερμοκρασία	Μέγιστη	21.0	19.4	20.0	23.8	22.9	23.5	17.4	17.8	19.8	21.1	20.7	24.1	20.8
	Ελάχιστη	8.2	9.6	8.5	5.9	13.6	11.4	10.2	5.8	5.2	10.4	8.9	10.1	8.8
Σχετική Υγρασία	Μέγιστη	94	99	99	98	68	94	94	95	95	94	93	85	86
	Ελάχιστη	40	49	46	23	31	30	37	31	33	45	36	31	35
Θερμοκρασία Εδάφους 10 cm	06 UTC	-	-	-	-	-	-	-	-	-	-	-	-	-
	12 UTC	-	-	-	-	-	-	-	-	-	-	-	-	-
Ηλιοφάνεια		10.7	5.2	10.6	11.1	8.3	9.5	10.9	11.4	11.3	8.1	9.7	10.0	8.6
Υετός			8.7				1.5	0.3			0.0	10.5		5.8
Εξάτμιση		-	-	-	-	-	-	-	-	-	-	-	-	44.6
Βαθμοί Αναπτύξεως	5	9.6	9.5	9.3	9.9	13.3	12.5	8.8	6.8	7.5	10.8	97.8	120.7	84.7
	10	4.6	4.5	4.3	4.9	8.3	7.5	3.8	1.8	2.5	5.8	47.8	70.7	41.4

3ο Δεκαήμερο (21-30/04/2023)	Τιμή Προηγούμ. Ετους	Μέσος Όρος Παρελθ. Ετών
Εξατμισοδιαπονή Αναφοράς	-	-
Διαφορά Υετού - Εξατμ/πνοής Αναφοράς	-	-
Αριθμός Βροχερών Ημερών	3.0	0.0
Αριθμός Ημερών χωρίς Υετό	2.0	11.0

Τα κενά στους πίνακες και στο διάγραμμα οφείλονται σε έλλειψη των σχετικών παρατηρήσεων

Διάγραμμα Αθροιστικού Υετού και Αθροιστικής Εξατμισοδιαπονή Αναφοράς



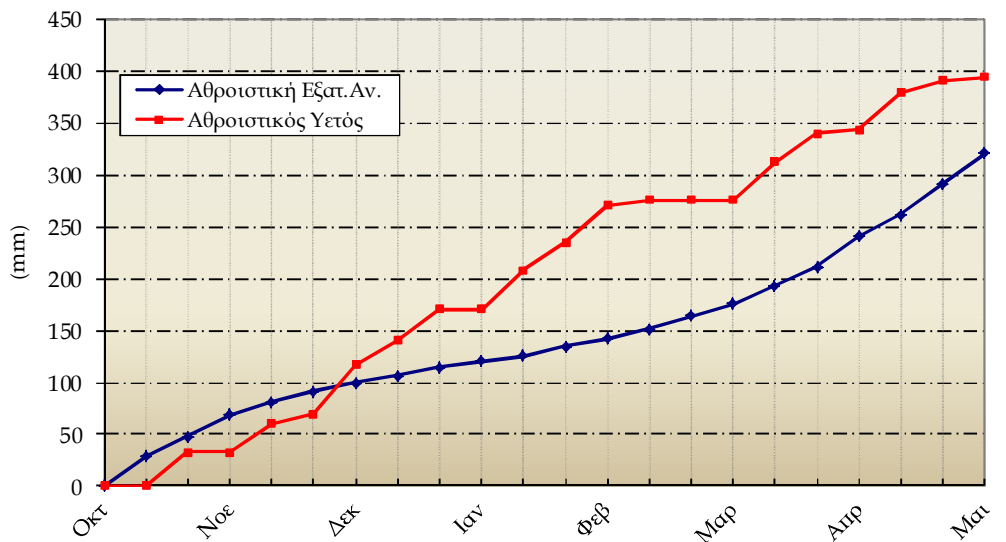
Τρίτη

3ο Δεκαήμερο (21-30/04/2023)		21	22	23	24	25	26	27	28	29	30	Μέσος Όρος ή Άθροισμα	Τιμή Προηγούμ. Έτους	Μέσος Όρος Παρελθ. Ετών
Θερμοκρασία	Μέγιστη	20.0	17.4	18.4	20.8	18.9	17.2	18.6	18.4	19.1	17.9	18.7	22.6	19.5
	Ελάχιστη	2.6	3.8	1.8	4.7	6.4	9.2	1.2	2.6	4.2	5.3	4.2	5.1	5.5
Σχετική Υγρασία	Μέγιστη	99	80	99	99	90	94	98	98	98	88	94	92	89
	Ελάχιστη	31	44	39	25	30	45	26	25	31	48	34	24	35
Θερμοκρασία Εδάφους 10 cm	06 UTC	-	-	-	-	-	-	-	-	-	-	-	-	13.5
	12 UTC	-	-	-	-	-	-	-	-	-	-	-	-	17.0
Ηλιοφάνεια		8.3	7.8	8.1	9.4	11.6	6.0	8.6	8.1	8.1	0.3	7.6	9.5	8.3
Υετός			0.8	0.0			2.2				0.4	3.4	0.5	10.3
Εξάτμιση		-	-	-	-	-	-	-	-	-	-	-	-	43.5
Βαθμοί Αναπτύξεως	5	6.3	5.6	5.1	7.8	7.7	8.2	4.9	5.5	6.7	6.6	64.3	88.6	64.6
	10	1.3	0.6	0.1	2.8	2.7	3.2	0.0	0.5	1.7	1.6	14.4	38.6	23.3

3ο Δεκαήμερο (21-30/04/2023)	Τιμή Προηγούμ. Έτους	Μέσος Όρος Παρελθ. Ετών	
Εξατμισοδιαπονή Αναφοράς	29.5	35.6	27.6
Διαφορά Υετού - Εξατμ/πνοής Αναφοράς	-26.1	-35.1	-17.3
Αριθμός Βροχερών Ημερών	3.0	1.0	2.5
Αριθμός Ημερών χωρίς Υετό	2.0	10.0	-

Τα κενά στους πίνακες οφείλονται σε έλλειψη των σχετικών παρατηρήσεων

Διάγραμμα Αθροιστικού Υετού και Αθροιστικής Εξατμισοδιαπονή Αναφοράς





◆ Υπόμνημα

Εξατμισοδιαπνοή Αναφοράς ΕΤο (mm):

υπολογίστηκε με τη μέθοδο FAO Penman-Montieth

$$ET_0 = \frac{0.408 * \Delta * (R_n - G) + \gamma * \frac{900}{T + 273} * u_2 * (e_s - e_a)}{\Delta + \gamma * (1 + 0.34 * u_2)}$$

με δεκαήμερο βήμα.

Η R_n εκτιμήθηκε από τις μετρήσεις ηλιοφάνειας και η G θεωρήθηκε ίση με 0.

Βαθμοί Αναπτύξεως: Βαθμοί κατά τους οποίους η μέση θερμοκρασία υπερβαίνει τη βάση των 5 ή 10 °C.

Αριθμός Βροχερών Ημερών: Αριθμός ημερών με υετό τουλάχιστον 0.1 mm.

Αριθμός Ημερών χωρίς Υετό: Πόσες μέρες καταγράφηκαν χωρίς υετό από την τελευταία βροχερή ημέρα.

Μέσος Όρος Παρελθόντων Ετών 1991-2020 (Εξάτμιση, Εξατμισοδιαπνοή Αναφοράς, Μέγιστη και Ελάχιστη Σχ. Υγρασία 2005-2020)

Ώρες UTC (Universal Time coordinates) στην Ελλάδα

- ◆ Χειμώνας : ώρα UTC= τοπική ώρα -2
- ◆ Καλοκαίρι : ώρα UTC= τοπική ώρα -3

Μονάδες Μέτρησης

- ◆ Θερμοκρασία : °C
- ◆ Σχετική Υγρασία : %
- ◆ Θερμοκρασία Εδάφους: °C
- ◆ Ηλιοφάνεια : ώρες
- ◆ Υετός : mm
- ◆ Εξάτμιση (Pan) : mm
- ◆ Βαθμοί Αναπτύξεως: °C

© ΕΘΝΙΚΗ ΜΕΤΕΩΡΟΛΟΓΙΚΗ ΥΠΗΡΕΣΙΑ

Απαγορεύεται η αναπαραγωγή χωρίς έγγραφη άδεια

Ελ. Βενιζέλου 14, Τ.Κ 16777

Ελληνικό, Αθήνα



ΕΘΝΙΚΗ
ΜΕΤΕΩΡΟΛΟΓΙΚΗ
ΥΠΗΡΕΣΙΑ

HELLENIC NATIONAL METEOROLOGICAL SERVICE

Διεύθυνση Κλιματολογίας - Εφαρμογών
Τμήμα Εφαρμογών Αγρομετεωρολογίας
Επιμέλεια Τεύχους:
Παπακρίβου Αναστασία
anastasia.papakrivou@hnms.gr

Το παρόν δελτίο σχεδιάστηκε και υλοποιήθηκε με την υποστήριξη του Τομέα Διαχείρισης Υδατικών Πόρων του Γεωπονικού Πανεπιστημίου Αθηνών