



# ΑΓΡΟΜΕΤΕΩΡΟΛΟΓΙΚΟ ΔΕΛΤΙΟ

Ιούνιος 2023  
2ο Δεκαήμερο

- Θερμοκρασία
- Σχετική Υγρασία
- Θερμοκρασία Εδάφους
- Ηλιοφάνεια
- Υετός
- Εξάτμιση
- Βαθμοί Αναπτύξεως
- Εξατμισοδιαπνοή Αναφοράς
- Αθροιστική Βροχόπτωση από την αρχή της υγρής περιόδου
- Αθροιστική Εξατμισοδιαπνοή Αναφοράς
- Αριθμός Ημερών χωρίς Υετό



Εθνική Μετεωρολογική Υπηρεσία  
Διεύθυνση Κλιματολογίας - Εφαρμογών  
Ελ.Βενιζέλου 14, Τ.Κ 16777  
Ελληνικό, Αθήνα

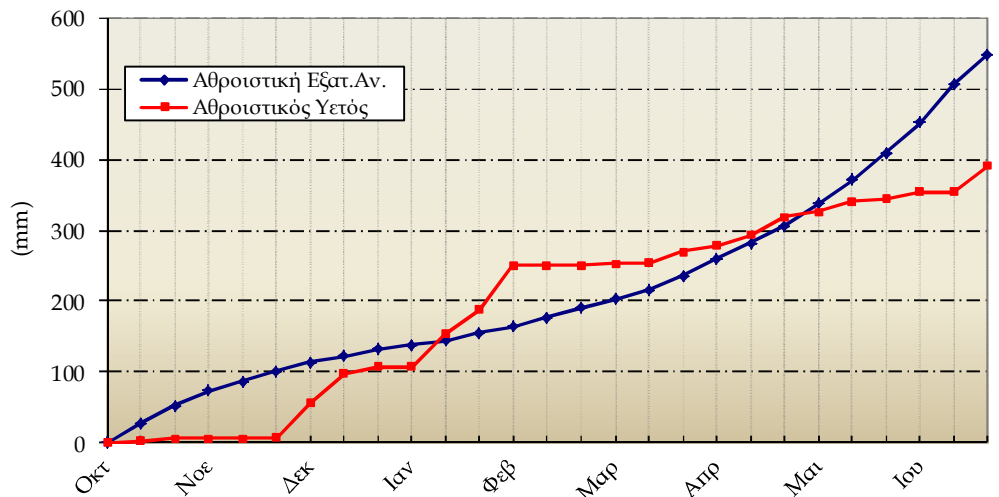
Δικτυακές Διευθύνσεις ΕΜΥ  
[www.hnms.gr](http://www.hnms.gr)  
[www.emy.gov.gr](http://www.emy.gov.gr)  
[www.meteo.gov.gr](http://www.meteo.gov.gr)  
[www.meteohellas.gr](http://www.meteohellas.gr)

Αλεξανδρούπολη

2ο Δεκαήμερο (11-20/06/2023)		11	12	13	14	15	16	17	18	19	20	Μέσος Όρος ή Αθροισμα	Τιμή Προηγούμ. Έτους	Μέσος Όρος Παρελθ. Ετών
Θερμοκρασία	Μέγιστη	28.0	28.6	26.0	27.4	27.4	27.0	26.4	26.2	26.4	27.0	27.0	28.6	28.9
	Ελάχιστη	18.8	17.4	15.8	16.8	15.8	19.0	18.2	17.0	17.0	16.6	17.2	17.7	16.9
Σχετική Υγρασία	Μέγιστη	84	91	88	86	91	90	92	91	94	94	90	85	84
	Ελάχιστη	50	42	42	47	46	65	55	52	59	47	50	41	44
Θερμοκρασία Εδάφους 10 cm	06 UTC	24.6	24.0	22.0	22.4	23.2	24.2	22.0	21.5	21.8	22.2	22.8	23.2	23.6
	12 UTC	25.2	28.0	24.6	26.4	26.8	25.0	25.0	25.0	24.8	25.4	25.6	26.4	27.6
Ηλιοφάνεια		3.4	8.9	10.5	11.9	12.3	1.3	2.3	5.8	10.9	9.6	7.7	10.1	10.6
Υετός			7.0				0.2	3.1	23.6	1.6	1.8	37.3	35.5	10.5
Εξάτμιση		8.0	6.7	5.2	3.6	9.5	3.8	5.2	5.5	3.0	4.8	55.3	85.5	81.3
Βαθμοί Αναπτύξεως	5	18.4	18.0	15.9	17.1	16.6	18.0	17.3	16.6	16.7	16.8	171.4	181.4	163.3
	10	13.4	13.0	10.9	12.1	11.6	13.0	12.3	11.6	11.7	11.8	121.4	131.4	117.7

2ο Δεκαήμερο (11-20/06/2023)	Τιμή Προηγούμ. Έτους	Μέσος Όρος Παρελθ. Ετών	
Εξατμισοδιαπονή Αναφοράς	43.2	53.3	45.7
Διαφορά Υετού - Εξατμ/πνοής Αναφοράς	-5.9	-17.8	-35.2
Αριθμός Βροχερών Ημερών	6.0	2.0	1.4
Αριθμός Ημερών χωρίς Υετό	13.0	1.0	-

Διάγραμμα Αθροιστικού Υετού και Αθροιστικής Εξατμισοδιαπονή Αναφοράς



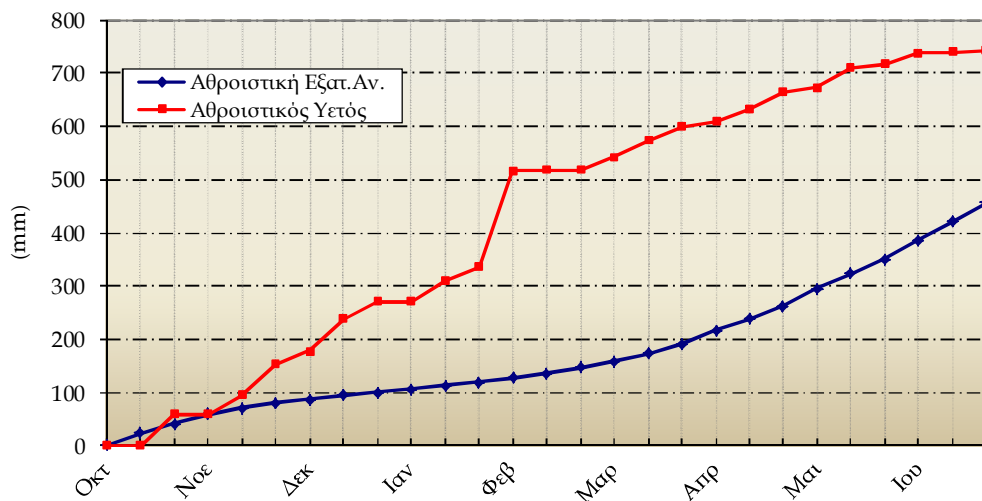
Ανδραβίδα

2ο Δεκαήμερο (11-20/06/2023)		11	12	13	14	15	16	17	18	19	20	Μέσος Όρος ή Αθροισμα	Τιμή Προηγούμ. Έτους	Μέσος Όρος Παρελθ. Ετών
Θερμοκρασία	Μέγιστη	28.0	27.3	27.4	28.8	28.6	26.8	25.2	26.9	29.6	30.0	27.9	30.0	28.9
	Ελάχιστη	17.0	17.0	16.6	17.2	18.4	20.8	19.6	18.0	17.0	16.6	17.8	18.2	17.2
Σχετική Υγρασία	Μέγιστη	97	97	95	96	93	93	98	95	96	96	96	92	91
	Ελάχιστη	56	56	54	50	56	53	62	48	43	46	52	42	41
Θερμοκρασία Εδάφους 10 cm	06 UTC	-	-	-	-	-	-	-	-	-	-	-	-	25.7
	12 UTC	-	-	-	-	-	-	-	-	-	-	-	-	31.2
Ηλιοφάνεια		7.0	6.7	7.7	7.1	1.1	4.2	4.2	7.4	8.3	8.0	6.2	11.3	11.3
Υετός						0.4		3.6				4.0		2.4
Εξάτμιση		-	-	-	-	-	-	-	-	-	-	-	-	74.6
Βαθμοί Αναπτύξεως	5	17.5	17.2	17.0	18.0	18.5	18.8	17.4	17.5	18.3	18.3	178.4	191.0	149.4
	10	12.5	12.2	12.0	13.0	13.5	13.8	12.4	12.5	13.3	13.3	128.4	141.0	107.9

2ο Δεκαήμερο (11-20/06/2023)	Τιμή Προηγούμ. Έτους	Μέσος Όρος Παρελθ. Ετών	
Εξατμισοδιαπονή Αναφοράς	36.0	47.9	45.2
Διαφορά Υετού - Εξατμ/πνοής Αναφοράς	-32.0	-47.9	-42.8
Αριθμός Βροχερών Ημερών	2.0	0.0	0.4
Αριθμός Ημερών χωρίς Υετό	13.0	10.0	-

Τα κενά στους πίνακες οφείλονται σε έλλειψη των σχετικών παρατηρήσεων

Διάγραμμα Αθροιστικού Υετού και Αθροιστικής Εξατμισοδιαπονή Αναφοράς

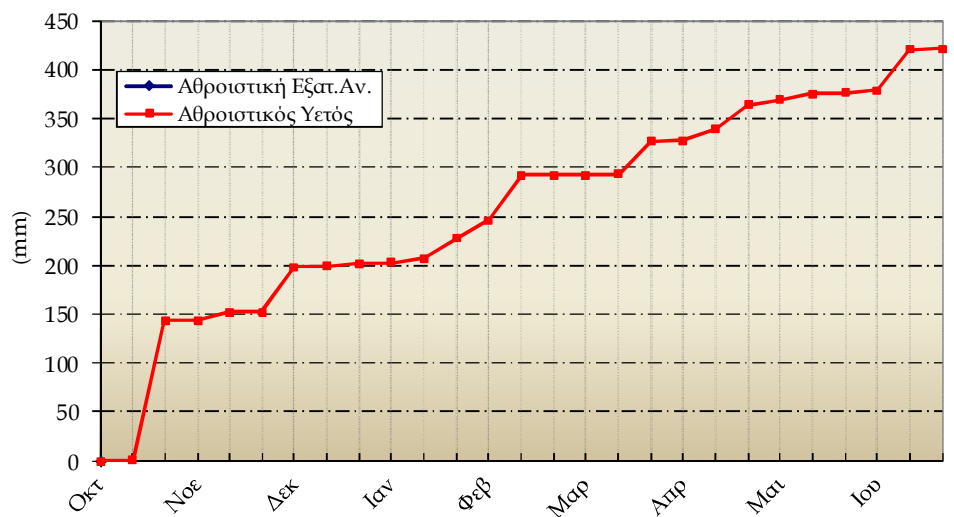


2ο Δεκαήμερο (11-20/06/2023)		11	12	13	14	15	16	17	18	19	20	Μέσος Όρος η Αθροίσμα	Τιμή Προηγούμ. Έτους	Μέσος Όρος Παρελθ. Ετών
Θερμοκρασία	Μέγιστη	25.2	25.8	25.4	25.4	26.0	30.4	26.2	25.2	26.0	28.0	26.4	26.4	27.7
	Ελάχιστη	18.6	18.0	19.0	18.4	17.6	23.0	20.0	21.0	19.8	19.0	19.4	20.9	20.0
Σχετική Υγρασία	Μέγιστη	93	94	91	92	79	83	83	89	84	84	87	82	79
	Ελάχιστη	74	74	68	64	41	42	58	67	61	52	60	54	51
Θερμοκρασία Εδάφους 10 cm	06 UTC	-	-	-	-	-	-	-	-	-	-	-	-	-
	12 UTC	-	-	-	-	-	-	-	-	-	-	-	-	-
Ηλιοφάνεια		13.0	12.8	12.8	12.9	11.6	10.2	13.1	11.8	12.9	13.0	12.4	11.7	12.1
Υετός										0.5		0.5	0.5	0.3
Εξάτμιση		4.2	9.6	7.4	3.2	7.9	6.2	7.4	4.4	6.7	4.8	61.8	63.2	62.2
Βαθμοί Αναπτύξεως	5	16.9	16.9	17.2	16.9	16.8	21.7	18.1	18.1	17.9	18.5	179.0	186.4	177.2
	10	11.9	11.9	12.2	11.9	11.8	16.7	13.1	13.1	12.9	13.5	129.0	136.4	130.1

2ο Δεκαήμερο (11-20/06/2023)	Τιμή Προηγούμ. Έτους	Μέσος Όρος Παρελθ. Ετών
Εξατμισοδιαπονή Αναφοράς	-	-
Διαφορά Υετού - Εξατμ/πνοής Αναφοράς	-	-
Αριθμός Βροχερών Ημερών	1.0	2.0
Αριθμός Ημερών χωρίς Υετό	11.0	19.0

Τα κενά στους πίνακες και στο διάγραμμα οφείλονται σε έλλειψη των σχετικών παρατηρήσεων

Διάγραμμα Αθροιστικού Υετού και Αθροιστικής Εξατμισοδιαπονή Αναφοράς



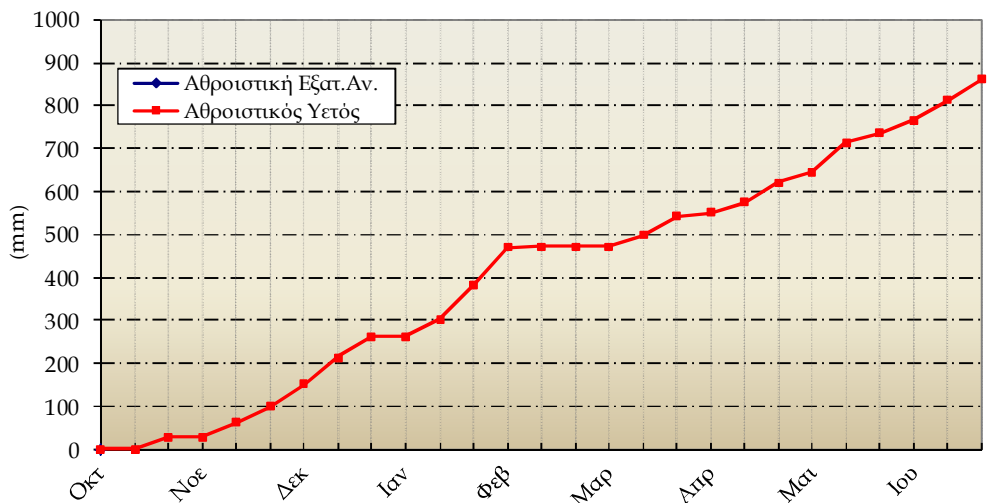
Ιωάννινα

2ο Δεκαήμερο (11-20/06/2023)		11	12	13	14	15	16	17	18	19	20	Μέσος Όρος ή Άθροισμα	Τιμή Προηγούμ. Έτους	Μέσος Όρος Παρελθ. Ετών
Θερμοκρασία	Μέγιστη	25.6	25.3	26.4	27.7	22.8	20.6	23.0	26.0	28.0	29.6	25.5	28.4	28.6
	Ελάχιστη	15.6	13.9	13.3	14.5	16.4	15.2	16.0	14.2	10.7	12.4	14.2	13.8	13.9
Σχετική Υγρασία	Μέγιστη	100	100	100	100	100	100	100	100	100	100	100	91	91
	Ελάχιστη	50	56	43	46	64	78	54	43	47	38	52	39	41
Θερμοκρασία Εδάφους 10 cm	06 UTC	-	-	-	-	-	-	-	-	-	-	-	-	20.0
	12 UTC	-	-	-	-	-	-	-	-	-	-	-	-	22.5
Ηλιοφάνεια		5.1	4.7	6.5	9.3	0.4	0.6	3.1	5.8	12.2	12.8	6.0	7.7	9.7
Υετός		26.3	2.4	0.5		3.0	14.1	0.9	2.6			49.8	16.2	11.4
Εξάτμιση		-	-	-	-	-	-	-	-	-	-	-	-	
Βαθμοί Αναπτώξεως	5	15.6	14.6	14.9	16.1	14.6	12.9	14.5	15.1	14.4	16.0	148.6	161.3	136.0
	10	10.6	9.6	9.9	11.1	9.6	7.9	9.5	10.1	9.4	11.0	98.6	111.3	94.1

2ο Δεκαήμερο (11-20/06/2023)	Τιμή Προηγούμ. Έτους	Μέσος Όρος Παρελθ. Ετών
Εξατμισοδιαπονή Αναφοράς	-	39.6
Διαφορά Υετού - Εξατμ/πνοής Αναφοράς	-	-28.2
Αριθμός Βροχερών Ημερών	7.0	3.0
Αριθμός Ημερών χωρίς Υετό	2.0	0.0

Τα κενά στους πίνακες και στο διάγραμμα οφείλονται σε έλλειψη των σχετικών παρατηρήσεων

Διάγραμμα Αθροιστικού Υετού και Αθροιστικής Εξατμισοδιαπονή Αναφοράς



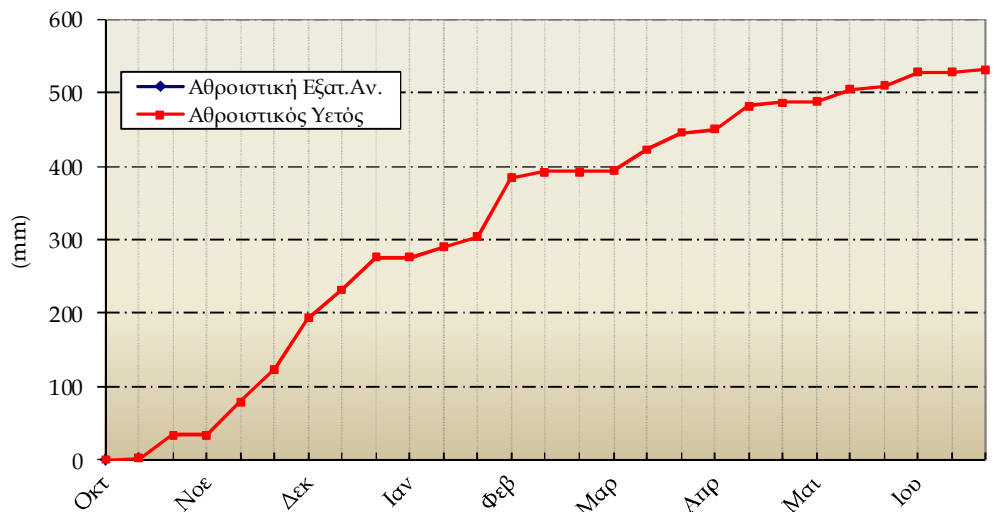
Καλαμιάτα

2ο Δεκαήμερο (11-20/06/2023)		11	12	13	14	15	16	17	18	19	20	Μέσος Όρος η Αθροίσμα	Τιμή Προηγούμ. Ετους	Μέσος Όρος Παρελθ. Ετών
Θερμοκρασία	Μέγιστη	29.4	28.9	27.7	27.5	32.2	30.4	24.4	29.4	28.0	30.1	28.8	29.2	29.9
	Ελάχιστη	17.4	17.8	16.7	16.2	16.8	18.4	19.0	16.6	15.8	17.4	17.2	17.1	16.7
Σχετική Υγρασία	Μέγιστη	94	94	95	95	95	96	94	96	97	87	94	94	88
	Ελάχιστη	44	47	53	52	30	38	63	48	52	46	47	43	36
Θερμοκρασία Εδάφους 10 cm	06 UTC	-	-	-	-	-	-	-	-	-	-	-	21.4	22.9
	12 UTC	-	-	-	-	-	-	-	-	-	-	-	27.6	26.1
Ηλιοφάνεια		11.9	10.5	9.3	12.5	8.8	10.7	2.2	9.0	12.4	10.8	9.8	9.2	11.2
Υετός			1.1			0.1		2.5	0.1			3.8	35.0	4.2
Εξάτμιση		-	-	-	-	-	-	-	-	-	-	-	-	68.9
Βαθμοί Αναπτώξεως	5	18.4	18.4	17.2	16.9	19.5	19.4	16.7	18.0	16.9	18.8	180.1	181.3	163.2
	10	13.4	13.4	12.2	11.9	14.5	14.4	11.7	13.0	11.9	13.8	130.1	131.3	118.5

2ο Δεκαήμερο (11-20/06/2023)		Τιμή Προηγούμ. Ετους	Μέσος Όρος Παρελθ. Ετών
Εξατμισοδιαπονή Αναφοράς	-	-	50.5
Διαφορά Υετού - Εξατμ/πνοής Αναφοράς	-	-	-46.3
Αριθμός Βροχερών Ημερών	4.0	6.0	1.0
Αριθμός Ημερών χωρίς Υετό	10.0	0.0	-

Τα κενά στους πίνακες και στο διάγραμμα οφείλονται σε έλλειψη των σχετικών παρατηρήσεων

Διάγραμμα Αθροιστικού Υετού και Αθροιστικής Εξατμισοδιαπονή Αναφοράς



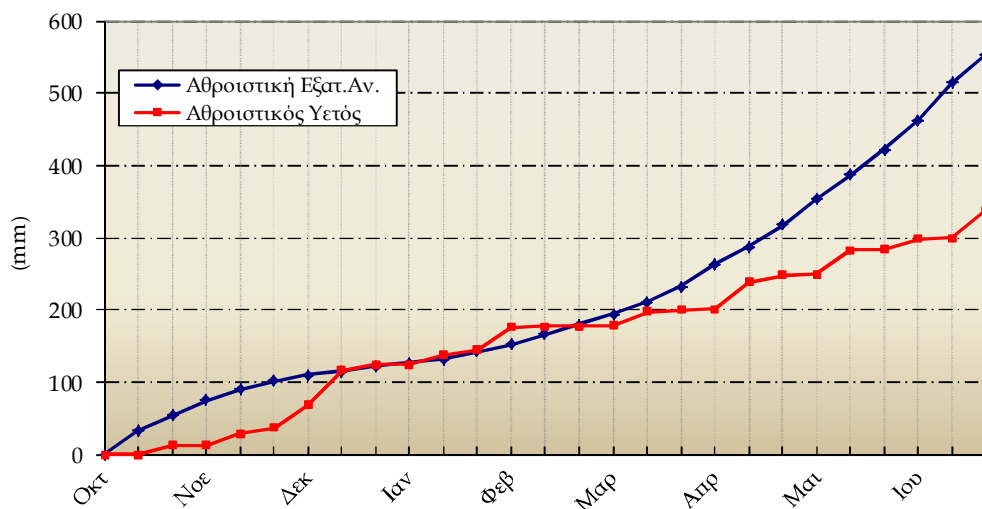


Λάρισα

2ο Δεκαήμερο (11-20/06/2023)		11	12	13	14	15	16	17	18	19	20	Μέσος Όρος ή Άθροισμα	Τιμή Προηγούμ. Έτους	Μέσος Όρος Παρελθ. Ετών
Θερμοκρασία	Μέγιστη	28.6	24.9	27.2	30.2	28.8	25.8	25.8	26.4	31.0	33.4	28.2	30.2	32.2
	Ελάχιστη	17.4	17.0	17.2	14.4	18.0	18.0	18.0	16.0	15.0	15.2	16.6	17.4	17.1
Σχετική Υγρασία	Μέγιστη	100	100	100	100	100	100	100	100	100	100	100	95	83
	Ελάχιστη	43	58	45	33	45	48	48	50	32	27	43	36	27
Θερμοκρασία Εδάφους 10 cm	06 UTC	25.2	22.2	22.4	22.6	23.8	23.8	22.6	21.8	22.8	24.0	23.1	23.8	24.4
	12 UTC	25.6	25.4	23.4	26.0	24.6	24.4	24.2	23.4	24.0	25.4	24.6	25.5	26.4
Ηλιοφάνεια		1.6	2.2	6.8	10.7	4.6	2.0	1.1	5.5	10.4	10.9	5.6	7.2	10.2
Υετός		16.5	9.3			0.1	0.1	2.3	10.9			39.2	20.3	9.1
Εξάτμιση		0.7	0.0	9.5	10.3	6.2	5.9	3.5	4.7	9.2	7.8	57.8	74.0	95.5
Βαθμοί Αναπτύξεως	5	18.0	16.0	17.2	17.3	18.4	16.9	16.9	16.2	18.0	19.3	174.2	188.0	178.2
	10	13.0	11.0	12.2	12.3	13.4	11.9	11.9	11.2	13.0	14.3	124.2	138.0	132.8

2ο Δεκαήμερο (11-20/06/2023)	Τιμή Προηγούμ. Έτους	Μέσος Όρος Παρελθ. Ετών	
Εξατμισοδιαπονή Αναφοράς	40.5	47.1	51.2
Διαφορά Υετού - Εξατμ/πνοής Αναφοράς	-1.3	-26.8	-42.1
Αριθμός Βροχερών Ημερών	6.0	3.0	1.6
Αριθμός Ημερών χωρίς Υετό	0.0	3.0	-

Διάγραμμα Αθροιστικού Υετού και Αθροιστικής Εξατμισοδιαπονή Αναφοράς



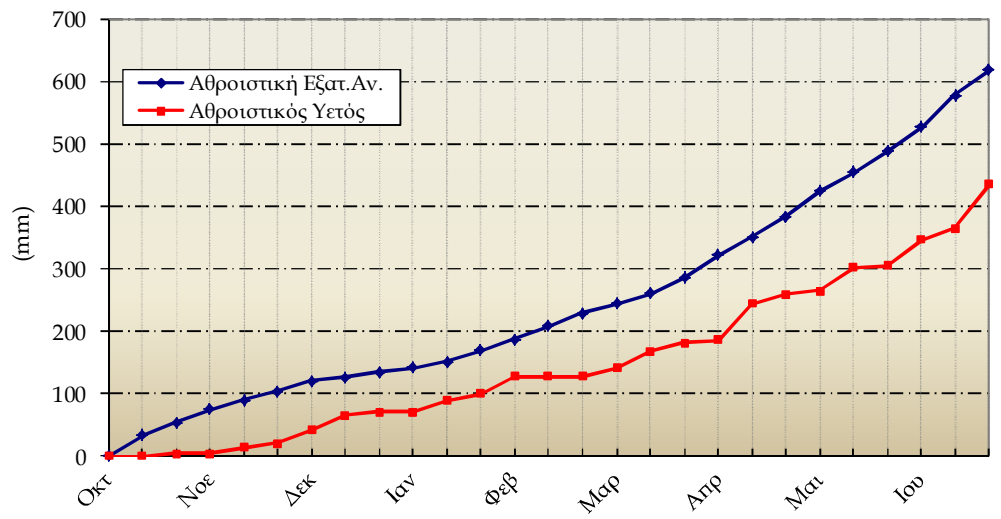
Μίκρα

2ο Δεκαήμερο (11-20/06/2023)		11	12	13	14	15	16	17	18	19	20	Μέσος Όρος η Αθροίσμα	Τιμή Προηγούμ. Έτους	Μέσος Όρος Παρελθ. Ετών
Θερμοκρασία	Μέγιστη	26.4	25.6	25.0	27.4	27.0	25.2	24.0	25.6	29.5	31.5	26.7	28.6	30.5
	Ελάχιστη	18.0	18.0	17.3	16.9	17.6	18.4	17.2	18.4	21.6	16.6	18.0	19.0	18.8
Σχετική Υγρασία	Μέγιστη	100	100	100	100	99	100	100	92	82	96	97	93	77
	Ελάχιστη	61	50	59	45	42	62	65	53	43	36	52	45	33
Θερμοκρασία Εδάφους 10 cm	06 UTC	22.2	22.2	21.8	22.0	22.0	22.4	21.0	20.4	22.0	21.8	21.8	23.2	25.1
	12 UTC	23.2	23.6	22.6	24.6	24.0	24.4	21.8	21.6	24.5	25.7	23.6	24.8	30.4
Ηλιοφάνεια		3.5	2.4	6.1	5.9	5.4	3.2	0.4	3.3	13.5	12.4	5.6	8.6	10.7
Υετός		25.9		1.2		0.3	0.5	41.7	1.4			71.0	28.0	8.1
Εξάτμιση		-	-	-	-	-	-	-	-	-	-	-	-	86.7
Βαθμοί Αναπτύξεως	5	17.2	16.8	16.2	17.2	17.3	16.8	15.6	17.0	20.6	19.1	173.6	187.8	175.7
	10	12.2	11.8	11.2	12.2	12.3	11.8	10.6	12.0	15.6	14.1	123.6	137.8	131.2

2ο Δεκαήμερο (11-20/06/2023)		Τιμή Προηγούμ. Έτους	Μέσος Όρος Παρελθ. Ετών
Εξατμισοδιαπονή Αναφοράς	40.1	51.8	45.8
Διαφορά Υετού - Εξατμ/πνοής Αναφοράς	30.9	-23.8	-37.7
Αριθμός Βροχερών Ημερών	6.0	4.0	1.5
Αριθμός Ημερών χωρίς Υετό	6.0	1.0	-

Τα κενά στους πίνακες οφείλονται σε έλλειψη των σχετικών παρατηρήσεων

Διάγραμμα Αθροιστικού Υετού και Αθροιστικής Εξατμισοδιαπονή Αναφοράς





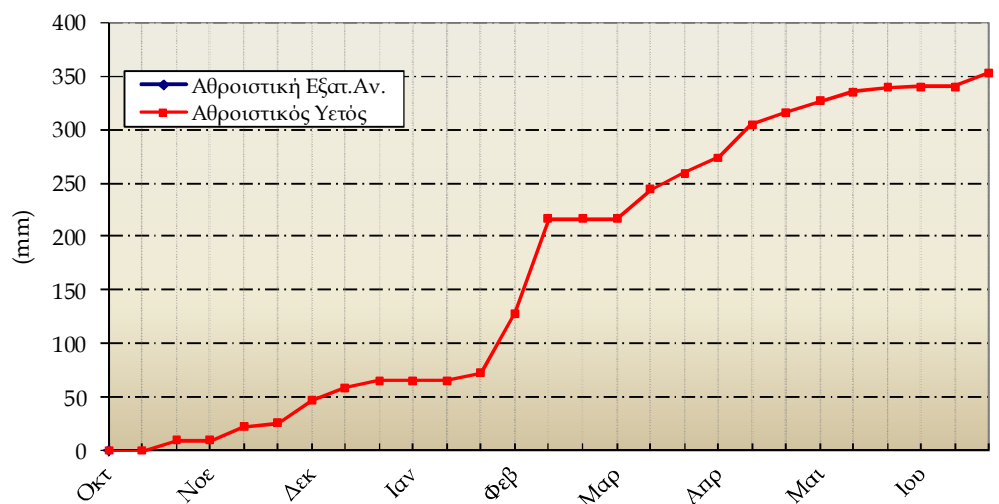
Τανάγρα

2ο Δεκαήμερο (11-20/06/2023)		11	12	13	14	15	16	17	18	19	20	Μέσος Όρος ή Άθροισμα	Τιμή Προηγούμ. Ετους	Μέσος Όρος Παρελθ. Ετών
Θερμοκρασία	Μέγιστη	28.6	28.4	27.5	28.8	29.8	28.7	26.0	23.2	30.0	31.2	28.2	28.6	30.7
	Ελάχιστη	18.1	17.7	17.8	13.6	15.5	16.5	16.8	17.4	16.3	16.4	16.6	18.1	17.3
Σχετική Υγρασία	Μέγιστη	96	96	91	81	78	80	96	97	92	92	90	73	77
	Ελάχιστη	35	31	32	31	30	35	46	55	29	22	35	31	28
Θερμοκρασία Εδάφους 10 cm	06 UTC	-	-	-	-	-	-	-	-	-	-	-	-	-
	12 UTC	-	-	-	-	-	-	-	-	-	-	-	-	-
Ηλιοφάνεια		3.1	6.1	7.3	13.3	8.2	6.9	4.6	5.3	13.2	12.7	8.1	12.1	10.5
Υετός		8.8	0.1					1.6	1.7			12.2	0.6	2.5
Εξάτμιση		-	-	-	-	-	-	-	-	-	-	-	-	80.8
Βαθμοί Αναπτώξεως	5	18.4	18.1	17.7	16.2	17.7	17.6	16.4	15.3	18.2	18.8	174.2	183.6	160.2
	10	13.4	13.1	12.7	11.2	12.7	12.6	11.4	10.3	13.2	13.8	124.2	133.6	118.2

2ο Δεκαήμερο (11-20/06/2023)	Τιμή Προηγούμ. Ετους	Μέσος Όρος Παρελθ. Ετών
Εξατμισοδιαπονή Αναφοράς	-	-
Διαφορά Υετού - Εξατμ/πνοής Αναφοράς	-	-
Αριθμός Βροχερών Ημερών	4.0	1.0
Αριθμός Ημερών χωρίς Υετό	2.0	0.0

Τα κενά στους πίνακες και στο διάγραμμα οφείλονται σε έλλειψη των σχετικών παρατηρήσεων

Διάγραμμα Αθροιστικού Υετού και Αθροιστικής Εξατμισοδιαπονής Αναφοράς



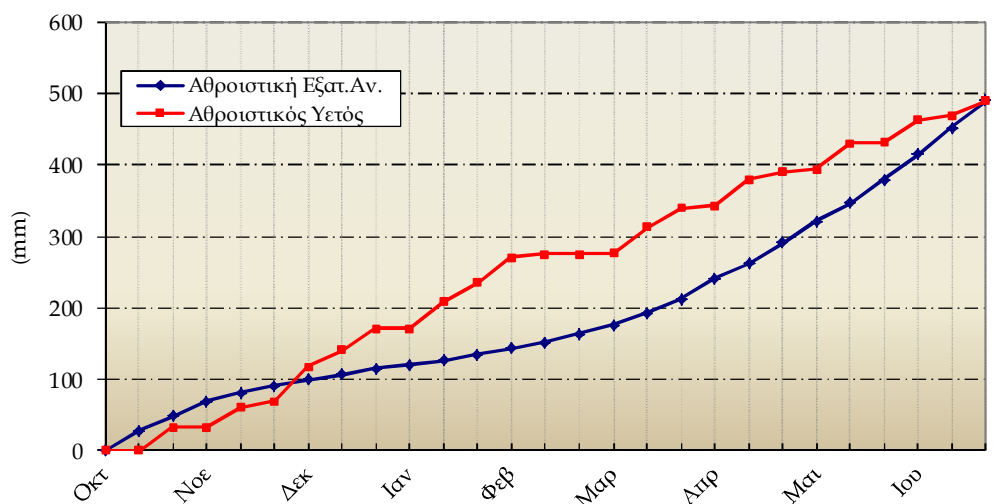
Τρίτολη

2ο Δεκαήμερο (11-20/06/2023)		11	12	13	14	15	16	17	18	19	20	Μέσος Όρος ή Άθροισμα	Τμή Προηγούμ. Ετους	Μέσος Όρος Παρελθ. Ετών
Θερμοκρασία	Μέγιστη	27.2	22.8	23.3	26.0	25.6	25.2	22.0	22.4	27.0	29.4	25.1	26.8	29.0
	Ελάχιστη	12.0	10.6	11.7	12.0	12.6	15.1	15.3	12.6	10.3	12.1	12.4	12.1	12.4
Σχετική Υγρασία	Μέγιστη	98	99	99	99	99	96	97	98	99	98	98	96	86
	Ελάχιστη	28	55	48	41	38	38	58	57	36	30	43	31	28
Θερμοκρασία Εδάφους 10 cm	06 UTC	-	-	-	-	-	-	-	-	-	-	-	-	22.7
	12 UTC	-	-	-	-	-	-	-	-	-	-	-	-	27.6
Ηλιοφάνεια		9.2	4.4	5.5	5.7	8.5	4.9	4.8	7.1	10.7	9.9	7.1	6.9	10.6
Υετός		0.8	8.9	0.0		0.4		3.1	6.8			20.0	6.6	10.0
Εξάτμιση		-	-	-	-	-	-	-	-	-	-	-	-	58.9
Βαθμοί Αναπτώξεως	5	14.6	11.7	12.5	14.0	14.1	15.2	13.7	12.5	13.7	15.8	137.6	145.0	134.2
	10	9.6	6.7	7.5	9.0	9.1	10.2	8.7	7.5	8.7	10.8	87.6	95.0	91.4

2ο Δεκαήμερο (11-20/06/2023)	Τμή Προηγούμ. Ετους	Μέσος Όρος Παρελθ. Ετών	
Εξατμισοδιαπονή Αναφοράς	37.4	38.3	41.4
Διαφορά Υετού - Εξατμ/πνοής Αναφοράς	-17.4	-31.7	-31.4
Αριθμός Βροχερών Ημερών	5.0	4.0	1.5
Αριθμός Ημερών χωρίς Υετό	2.0	0.0	-

Τα κενά στους πίνακες οφείλονται σε έλλειψη των σχετικών παρατηρήσεων

Διάγραμμα Αθροιστικού Υετού και Αθροιστικής Εξατμισοδιαπονή Αναφοράς





## ◆ Υπόμνημα

### Εξατμισοδιαπνοή Αναφοράς ΕΤ<sub>0</sub> (mm):

υπολογίστηκε με τη μέθοδο FAO Penman-Montieth

$$ET_0 = \frac{0.408 \cdot \Delta \cdot (R_n - G) + \gamma \cdot \frac{900}{T + 273} \cdot u_2 \cdot (e_s - e_a)}{\Delta + \gamma \cdot (1 + 0.34 \cdot u_2)}$$

με δεκαήμερο βήμα.

Η  $R_n$  εκτιμήθηκε από τις μετρήσεις ηλιοφάνειας και η  $G$  θεωρήθηκε ίση με 0.

**Βαθμοί Αναπτύξεως:** Βαθμοί κατά τους οποίους η μέση θερμοκρασία υπερβαίνει τη βάση των 5 ή 10 °C.

**Αριθμός Βροχερών Ημερών:** Αριθμός ημερών με υετό τουλάχιστον 0.1 mm.

**Αριθμός Ημερών χωρίς Υετό:** Πόσες μέρες καταγράφηκαν χωρίς υετό από την τελευταία βροχερή ημέρα.

**Μέσος Όρος Παρελθόντων Ετών 1991-2020 (Εξάτμιση, Εξατμισοδιαπνοή Αναφοράς, Μέγιστη και Ελάχιστη Σχ. Υγρασία 2005-2020)**

### Ώρες UTC (Universal Time coordinates) στην Ελλάδα

- ◆ Χειμώνας : ώρα UTC= τοπική ώρα -2
- ◆ Καλοκαίρι : ώρα UTC= τοπική ώρα -3

### Μονάδες Μέτρησης

- ◆ Θερμοκρασία : °C
- ◆ Σχετική Υγρασία : %
- ◆ Θερμοκρασία Εδάφους: °C
- ◆ Ηλιοφάνεια : ώρες
- ◆ Υετός : mm
- ◆ Εξάτμιση (Pan) : mm
- ◆ Βαθμοί Αναπτύξεως: °C

© ΕΘΝΙΚΗ ΜΕΤΕΩΡΟΛΟΓΙΚΗ ΥΠΗΡΕΣΙΑ

Απαγορεύεται η αναπαραγωγή χωρίς έγγραφη άδεια

Ελ. Βενιζέλου 14, Τ.Κ 16777

Ελληνικό, Αθήνα



ΕΘΝΙΚΗ  
ΜΕΤΕΩΡΟΛΟΓΙΚΗ  
ΥΠΗΡΕΣΙΑ

HELLENIC NATIONAL METEOROLOGICAL SERVICE

Διεύθυνση Κλιματολογίας - Εφαρμογών

Επιμέλεια Τεύχους:

Παπακρίβου Αναστασία

anastasia.papakrivou@hnms.gr

Το παρόν δελτίο σχεδιάστηκε και υλοποιήθηκε με την υποστήριξη του Τομέα Διαχείρισης Υδατικών Πόρων του Γεωπονικού Πανεπιστημίου Αθηνών