



ΑΓΡΟΜΕΤΕΩΡΟΛΟΓΙΚΟ ΔΕΛΤΙΟ

Ιούλιος 2023
1ο Δεκαήμερο

- Θερμοκρασία
- Σχετική Υγρασία
- Θερμοκρασία Εδάφους
- Ηλιοφάνεια
- Υετός
- Εξάτμιση
- Βαθμοί Αναπτύξεως
- Εξατμισοδιαπνοή Αναφοράς
- Αθροιστική Βροχόπτωση από την αρχή της υγρής περιόδου
- Αθροιστική Εξατμισοδιαπνοή Αναφοράς
- Αριθμός Ημερών χωρίς Υετό



Εθνική Μετεωρολογική Υπηρεσία
 Διεύθυνση Κλιματολογίας - Εφαρμογών
 Ελ.Βενιζέλου 14, Τ.Κ 16777
 Ελληνικό, Αθήνα

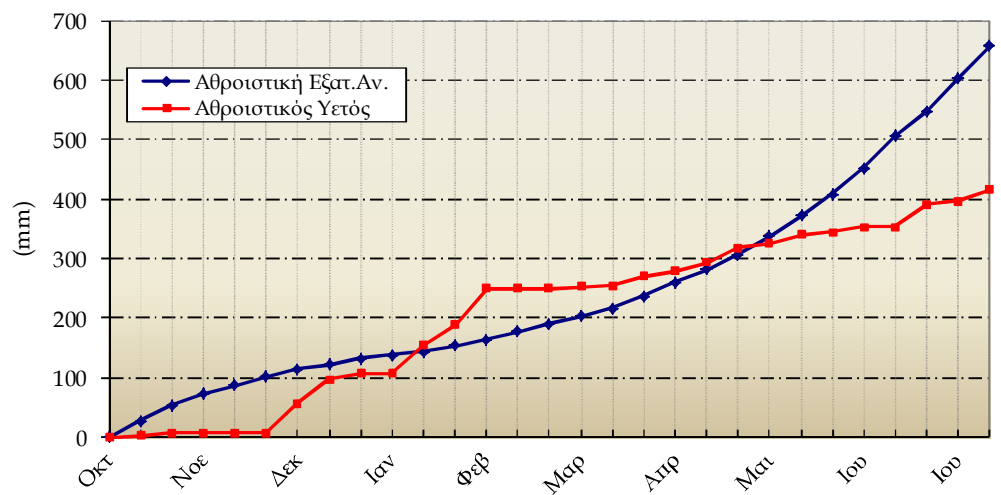
Δικτυακές Διευθύνσεις ΕΜΥ
www.emy.gr
www.hnms.gr
www.emy.gov.gr
www.meteo.gov.gr
www.meteohellas.gr

Αλεξανδρουπόλη

1ο Δεκαήμερο (1-10/07/2023)		1	2	3	4	5	6	7	8	9	10	Μέσος Όρος ή Αθροισμα	Τιμή Προηγούμ. Έτους	Μέσος Όρος Παρελθ. Ετών
Θερμοκρασία	Μέγιστη	28.4	30.0	31.4	34.2	34.8	32.4	30.0	29.0	29.4	31.2	31.1	31.7	31.1
	Ελάχιστη	15.0	18.0	19.6	19.0	21.6	19.4	20.4	20.0	16.8	16.4	18.6	19.6	18.7
Σχετική Υγρασία	Μέγιστη	91	84	89	92	86	83	85	87	82	84	86	81	78
	Ελάχιστη	48	36	47	40	32	37	46	51	48	38	42	34	37
Θερμοκρασία Εδάφους 10 cm	06 UTC	23.2	24.6	25.6	24.6	25.0	24.6	25.2	24.0	23.2	24.3	24.4	26.7	25.6
	12 UTC	27.6	27.8	29.0	28.2	28.5	28.4	27.4	26.6	26.8	28.0	27.8	29.7	29.3
Ηλιοφάνεια		13.8	12.7	6.4	13.6	13.5	9.1	7.7	6.7	13.3	13.4	11.0	11.0	11.3
Υετός				14.7			2.7	1.7	0.8			19.9	0.0	6.8
Εξάτμιση		6.0	10.0	5.4	8.7	9.3	6.0	6.7	5.0	8.5	6.3	71.9	92.7	90.5
Βαθμοί Αναπτύξεως	5	16.7	19.0	20.5	21.6	23.2	20.9	20.2	19.5	18.1	18.8	198.5	206.2	178.9
	10	11.7	14.0	15.5	16.6	18.2	15.9	15.2	14.5	13.1	13.8	148.5	156.2	133.7

1ο Δεκαήμερο (1-10/07/2023)	Τιμή Προηγούμ. Έτους	Μέσος Όρος Παρελθ. Ετών
Εξατμισοδιαπονή Αναφοράς	53.5	60.3
Διαφορά Υετού - Εξατμ/πνοής Αναφοράς	-33.6	-60.3
Αριθμός Βροχερών Ημερών	4.0	0.0
Αριθμός Ημερών χωρίς Υετό	3.0	14.0

Διάγραμμα Αθροιστικού Υετού και Αθροιστικής Εξατμισοδιαπονή Αναφοράς



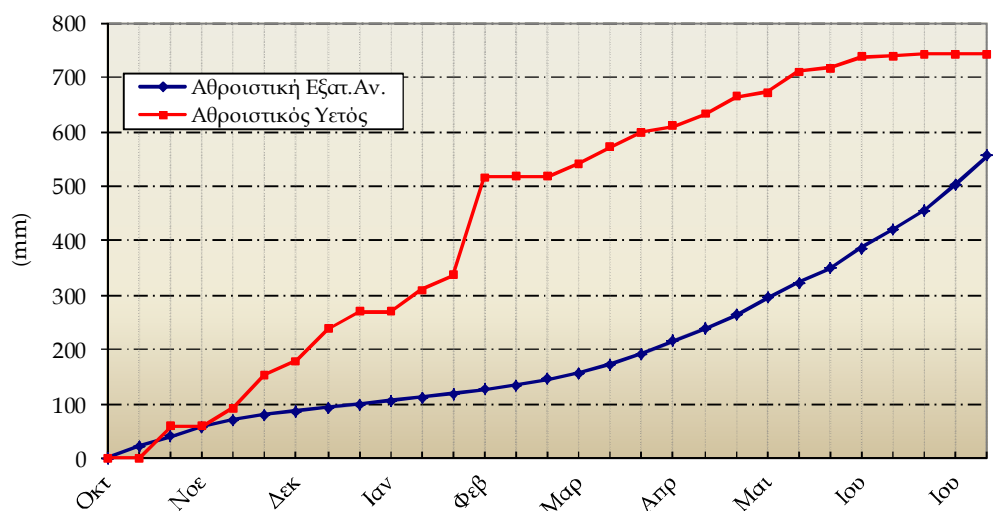
Ανδραβίδα

1ο Δεκαήμερο (1-10/07/2023)		1	2	3	4	5	6	7	8	9	10	Μέσος Όρος ή Αθροισμα	Τιμή Προηγούμ. Έτους	Μέσος Όρος Παρελθ. Ετών
Θερμοκρασία	Μέγιστη	30.4	29.9	28.9	31.2	31.0	31.4	31.8	31.6	32.9	32.5	31.2	33.3	30.4
	Ελάχιστη	19.9	19.0	22.5	19.2	20.6	20.2	20.3	20.6	18.8	18.6	20.0	20.2	18.8
Σχετική Υγρασία	Μέγιστη	94	98	90	94	95	97	93	90	93	94	94	84	90
	Ελάχιστη	50	52	54	48	54	52	46	42	41	36	48	35	40
Θερμοκρασία Εδάφους 10 cm	06 UTC	-	-	-	-	-	-	-	-	-	-	-	-	28.2
	12 UTC	-	-	-	-	-	-	-	-	-	-	-	-	33.8
Ηλιοφάνεια		12.9	10.9	13.0	13.1	11.2	13.1	13.5	13.7	12.7	12.7	12.7	12.7	12.6
Υετός														0.3
Εξάτμιση		-	-	-	-	-	-	-	-	-	-	-	-	84.0
Βαθμοί Αναπτύξεως	5	20.2	19.5	20.7	20.2	20.8	20.8	21.1	21.1	20.9	20.6	205.7	217.6	158.6
	10	15.2	14.5	15.7	15.2	15.8	15.8	16.1	16.1	15.9	15.6	155.7	167.6	117.9

1ο Δεκαήμερο (1-10/07/2023)	Τιμή Προηγούμ. Έτους	Μέσος Όρος Παρελθ. Ετών	
Εξατμισοδιαπονή Αναφοράς	52.7	53.1	43.0
Διαφορά Υετού - Εξατμ/πνοής Αναφοράς	-52.7	-53.1	-42.7
Αριθμός Βροχερών Ημερών	0.0	0.0	0.2
Αριθμός Ημερών χωρίς Υετό	23.0	30.0	-

Τα κενά στους πίνακες οφείλονται σε έλλειψη των σχετικών παρατηρήσεων

Διάγραμμα Αθροιστικού Υετού και Αθροιστικής Εξατμισοδιαπονή Αναφοράς



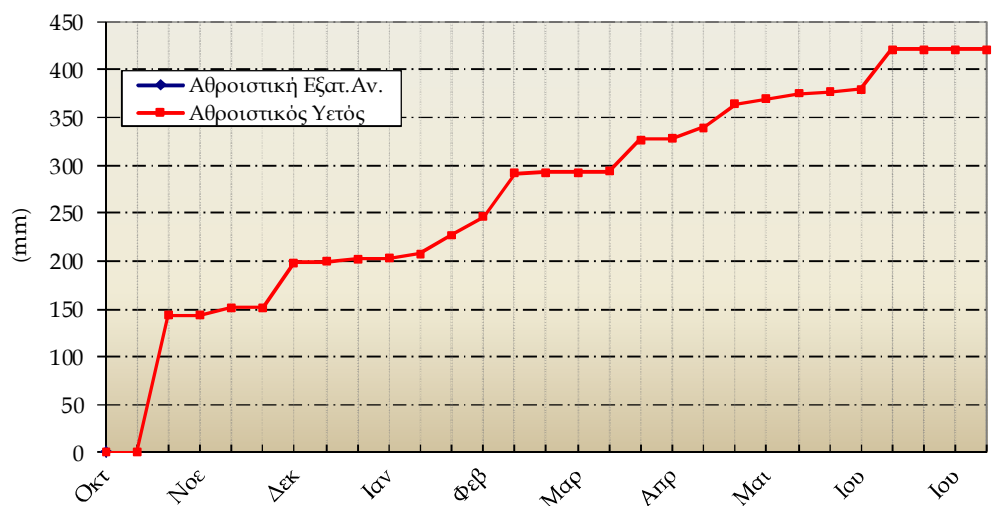
Ηράκλειο

1ο Δεκαήμερο (1-10/07/2023)		1	2	3	4	5	6	7	8	9	10	Μέσος Όρος ή Αθροισμα	Τιμή Προηγούμενου Έτους	Μέσος Όρος Παρελθ. Ετών
Θερμοκρασία	Μέγιστη	27.8	30.4	29.0	28.6	29.8	30.0	31.2	30.6	28.8	28.6	29.5	28.6	29.3
	Ελάχιστη	20.8	20.0	21.8	24.0	21.6	22.6	22.8	23.6	25.4	20.6	22.3	23.5	22.1
Σχετική Υγρασία	Μέγιστη	91	87	90	90	91	83	84	80	73	76	84	74	79
	Ελάχιστη	74	59	58	65	53	51	43	51	53	53	56	52	54
Θερμοκρασία Εδάφους 10 cm	06 UTC	-	-	-	-	-	-	-	-	-	-	-	-	-
	12 UTC	-	-	-	-	-	-	-	-	-	-	-	-	-
Ηλιοφάνεια		12.7	12.5	12.6	12.8	12.7	12.8	12.9	13.5	12.8	12.9	12.8	12.1	12.6
Υετός													0.0	0.1
Εξάτμιση		3.8	5.0	4.8	5.8	8.2	4.6	8.7	7.0	9.6	9.8	67.3	75.3	69.0
Βαθμοί Αναπτώξεως	5	19.3	20.2	20.4	21.3	20.7	21.3	22.0	22.1	22.1	19.6	209.0	210.4	191.9
	10	14.3	15.2	15.4	16.3	15.7	16.3	17.0	17.1	17.1	14.6	159.0	160.4	145.6

1ο Δεκαήμερο (1-10/07/2023)	Τιμή Προηγούμενου Έτους	Μέσος Όρος Παρελθ. Ετών
Εξατμισοδιαπονή Αναφοράς	-	-
Διαφορά Υετού - Εξατμ/πνοής Αναφοράς	-	-
Αριθμός Βροχερών Ημερών	0.0	0.0
Αριθμός Ημερών χωρίς Υετό	21.0	28.0

Τα κενά στους πίνακες και στο διάγραμμα οφείλονται σε έλλειψη των σχετικών παρατηρήσεων

Διάγραμμα Αθροιστικού Υετού και Αθροιστικής Εξατμισοδιαπονή Αναφοράς



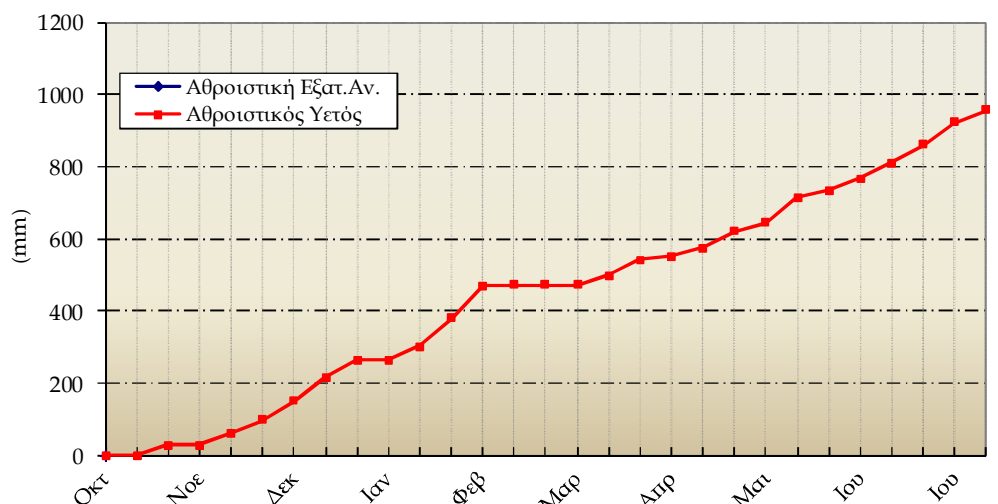
Ιωάννινα

1ο Δεκαήμερο (1-10/07/2023)		1	2	3	4	5	6	7	8	9	10	Μέσος Όρος ή Αθροισμα	Τιμή Προηγούμ. Έτους	Μέσος Όρος Παρελθ. Ετών
Θερμοκρασία	Μέγιστη	29.2	27.6	30.9	30.9	30.3	31.7	31.4	30.7	31.6	31.1	30.5	32.8	31.3
	Ελάχιστη	12.7	17.3	14.3	17.1	17.2	14.3	15.7	13.8	14.1	14.6	15.1	15.7	15.5
Σχετική Υγρασία	Μέγιστη	97	100	100	100	100	100	100	100	97	100	99	90	90
	Ελάχιστη	47	49	47	44	45	37	35	36	34	38	41	30	45
Θερμοκρασία Εδάφους 10 cm	06 UTC	-	-	-	-	-	-	-	-	-	-	-	-	22.5
	12 UTC	-	-	-	-	-	-	-	-	-	-	-	-	24.8
Ηλιοφάνεια		11.9	5.2	12.1	10.4	4.6	11.2	13.2	13.1	13.1	13.0	10.8	10.7	10.8
Υετός					33.6							33.6	15.4	5.7
Εξάτμιση		-	-	-	-	-	-	-	-	-	-	-	-	
Βαθμοί Αναπτώξεως	5	16.0	17.5	17.6	19.0	18.8	18.0	18.6	17.3	17.9	17.9	178.3	192.4	152.6
	10	11.0	12.5	12.6	14.0	13.8	13.0	13.6	12.3	12.9	12.9	128.3	142.4	110.9

1ο Δεκαήμερο (1-10/07/2023)	Τιμή Προηγούμ. Έτους	Μέσος Όρος Παρελθ. Ετών
Εξατμισοδιαπονή Αναφοράς	-	38.1
Διαφορά Υετού - Εξατμ/πνοής Αναφοράς	-	-32.4
Αριθμός Βροχερών Ημερών	1.0	1.1
Αριθμός Ημερών χωρίς Υετό	5.0	20.0

Τα κενά στους πίνακες και στο διάγραμμα οφείλονται σε έλλειψη των σχετικών παρατηρήσεων

Διάγραμμα Αθροιστικού Υετού και Αθροιστικής Εξατμισοδιαπονή Αναφοράς



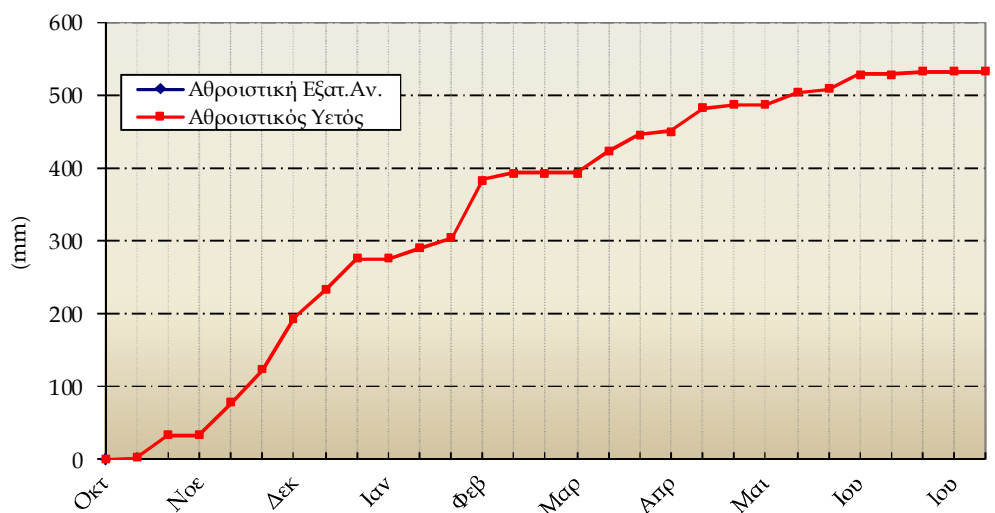
Καλαμιάτα

1ο Δεκαήμερο (1-10/07/2023)		1	2	3	4	5	6	7	8	9	10	Μέσος Όρος η Αθροίσμα	Τιμή Προηγούμ. Έτους	Μέσος Όρος Παρελθ. Ετών
Θερμοκρασία	Μέγιστη	32.3	29.8	32.5	31.9	32.8	32.9	37.5	36.3	31.9	32.7	33.1	33.0	31.7
	Ελάχιστη	18.6	17.9	22.6	20.5	23.0	22.3	21.6	23.2	18.9	17.7	20.6	18.9	18.7
Σχετική Υγρασία	Μέγιστη	92	96	91	94	86	74	82	82	88	91	88	92	86
	Ελάχιστη	47	55	44	49	49	42	28	29	49	35	43	32	36
Θερμοκρασία Εδάφους 10 cm	06 UTC	-	-	-	-	-	-	-	-	-	-	-	-	25.3
	12 UTC	-	-	-	-	-	-	-	-	-	-	-	-	28.5
Ηλιοφάνεια		12.4	11.1	12.6	10.0	11.8	12.6	12.7	12.8	12.3	12.4	12.1	12.6	11.9
Υετός													0.0	1.3
Εξάτμιση		-	-	-	-	-	-	-	-	-	-	-	-	73.2
Βαθμοί Αναπτύξεως	5	20.5	18.9	22.6	21.2	22.9	22.6	24.6	24.8	20.4	20.2	218.5	209.2	177.4
	10	15.5	13.9	17.6	16.2	17.9	17.6	19.6	19.8	15.4	15.2	168.5	159.2	133.6

1ο Δεκαήμερο (1-10/07/2023)	Τιμή Προηγούμ. Έτους	Μέσος Όρος Παρελθ. Ετών
Εξατμισοδιαπονή Αναφοράς	-	39.7
Διαφορά Υετού - Εξατμ/πνοής Αναφοράς	-	-38.4
Αριθμός Βροχερών Ημερών	0.0	0.3
Αριθμός Ημερών χωρίς Υετό	22.0	-

Τα κενά στους πίνακες και στο διάγραμμα οφείλονται σε έλλειψη των σχετικών παρατηρήσεων

Διάγραμμα Αθροιστικού Υετού και Αθροιστικής Εξατμισοδιαπονή Αναφοράς

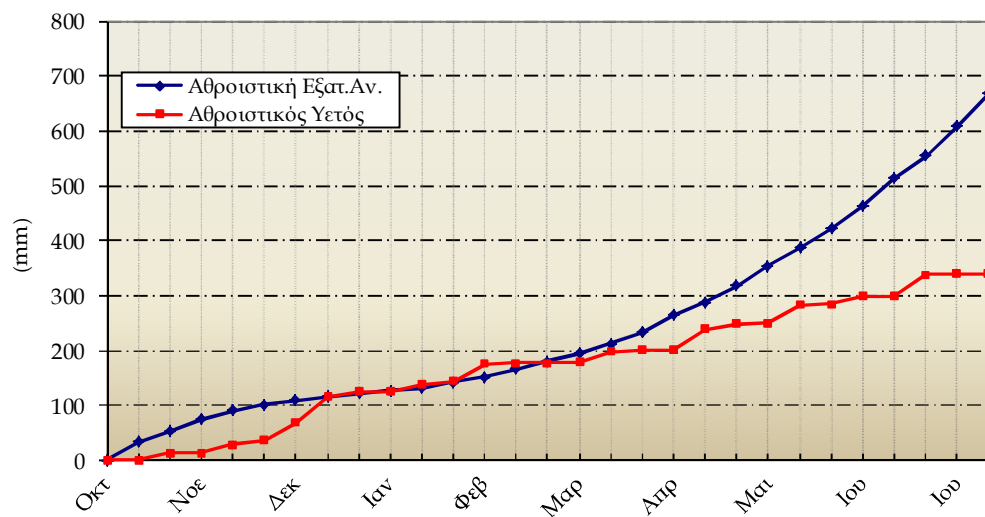


Λάρισα

1ο Δεκαήμερο (1-10/07/2023)		1	2	3	4	5	6	7	8	9	10	Μέσος Όρος ή Άθροισμα	Τιμή Προηγούμ. Έτους	Μέσος Όρος Παρελθ. Ετών
Θερμοκρασία	Μέγιστη	34.6	34.0	34.2	34.8	35.0	34.6	35.6	34.2	34.4	34.2	34.6	32.8	33.7
	Ελάχιστη	17.6	18.4	21.8	19.4	19.4	19.2	20.0	23.6	18.4	20.0	19.8	19.2	18.9
Σχετική Υγρασία	Μέγιστη	97	95	81	83	82	91	89	56	67	62	80	85	79
	Ελάχιστη	28	29	31	29	32	33	23	28	22	22	28	33	27
Θερμοκρασία Εδάφους 10 cm	06 UTC	28.0	28.4	28.6	29.0	29.2	29.2	29.4	30.0	30.0	29.6	29.1	27.4	26.8
	12 UTC	29.0	28.6	28.2	30.0	30.4	30.4	30.8	30.8	31.0	30.4	30.0	28.8	28.8
Ηλιοφάνεια		10.5	6.6	9.0	11.2	8.0	9.8	10.6	10.9	11.8	10.4	9.9	8.8	10.8
Υετός													30.9	5.2
Εξάτμιση		-	-	-	-	-	-	-	-	-	-	-	101.0	109.2
Βαθμοί Αναπτύξεως	5	21.1	21.2	23.0	22.1	22.2	21.9	22.8	23.9	21.4	22.1	221.7	209.8	188.0
	10	16.1	16.2	18.0	17.1	17.2	16.9	17.8	18.9	16.4	17.1	171.7	159.8	143.8

1ο Δεκαήμερο (1-10/07/2023)	Τιμή Προηγούμ. Έτους	Μέσος Όρος Παρελθ. Ετών	
Εξατμισοδιαπονή Αναφοράς	59.6	57.7	58.2
Διαφορά Υετού - Εξατμ/πνοής Αναφοράς	-59.6	-26.8	-53.0
Αριθμός Βροχερών Ημερών	0.0	3.0	1.1
Αριθμός Ημερών χωρίς Υετό	14.0	8.0	-

Διάγραμμα Αθροιστικού Υετού και Αθροιστικής Εξατμισοδιαπονή Αναφοράς



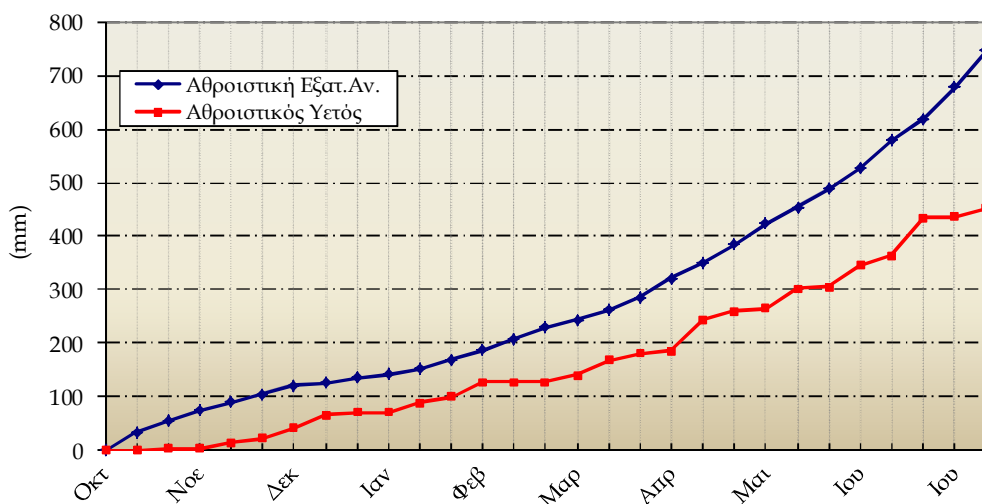
Μίκρα

1ο Δεκαήμερο (1-10/07/2023)		1	2	3	4	5	6	7	8	9	10	Μέσος Όρος η Αθροίσμα	Τιμή Προηγούμ. Έτους	Μέσος Όρος Παρελθ. Ετών
Θερμοκρασία	Μέγιστη	30.7	29.8	32.6	34.1	32.4	32.4	34.0	30.9	31.6	31.8	32.0	31.7	32.1
	Ελάχιστη	19.4	18.6	22.8	20.9	21.3	20.0	22.5	23.4	19.0	18.6	20.6	22.2	20.4
Σχετική Υγρασία	Μέγιστη	100	96	86	82	92	100	72	62	70	79	84	78	76
	Ελάχιστη	44	46	37	34	42	45	39	38	33	38	40	41	34
Θερμοκρασία Εδάφους 10 cm	06 UTC	24.4	25.0	25.0	25.6	26.0	24.9	25.6	25.2	24.6	25.0	25.1	26.8	27.5
	12 UTC	27.6	27.6	28.8	28.6	28.6	27.8	30.4	28.0	29.8	30.8	28.8	29.0	32.6
Ηλιοφάνεια		11.8	10.5	12.8	12.6	9.7	13.1	13.5	13.6	13.5	13.2	12.4	11.0	11.5
Υετός			0.2	0.2		15.5						15.9	36.7	4.9
Εξάτμιση		-	-	-	-	-	-	-	-	-	-	-	-	94.3
Βαθμοί Αναπτύξεως	5	20.1	19.2	22.7	22.5	21.9	21.2	23.3	22.2	20.3	20.2	213.4	219.2	187.8
	10	15.1	14.2	17.7	17.5	16.9	16.2	18.3	17.2	15.3	15.2	163.4	169.2	143.5

1ο Δεκαήμερο (1-10/07/2023)		Τιμή Προηγούμ. Έτους	Μέσος Όρος Παρελθ. Ετών
Εξατμισοδιαπονή Αναφοράς	67.7	67.9	54.3
Διαφορά Υετού - Εξατμ/πνοής Αναφοράς	-51.8	-31.2	-49.4
Αριθμός Βροχερών Ημερών	3.0	2.0	1.2
Αριθμός Ημερών χωρίς Υετό	2.0	8.0	-

Τα κενά στους πίνακες οφείλονται σε έλλειψη των σχετικών παρατηρήσεων

Διάγραμμα Αθροιστικού Υετού και Αθροιστικής Εξατμισοδιαπονή Αναφοράς



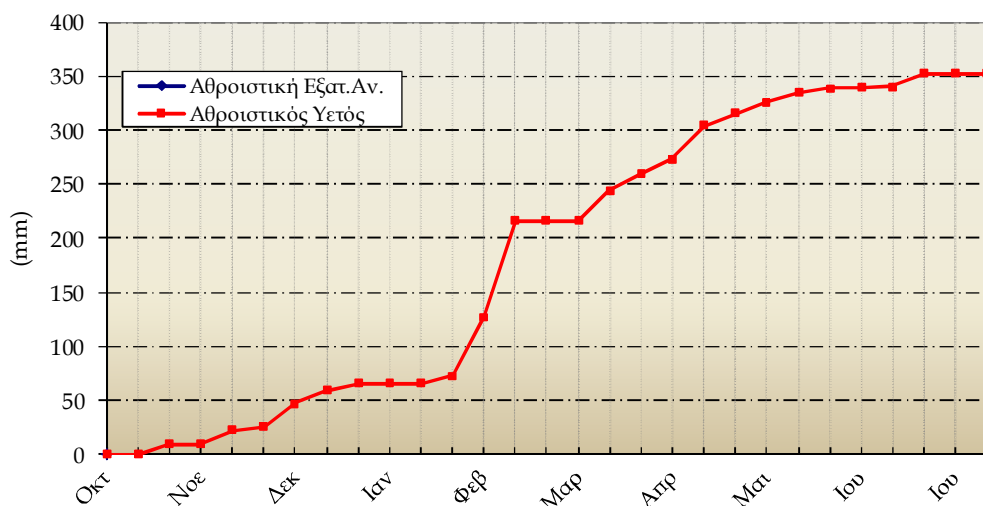
Τανάγρα

1ο Δεκαήμερο (1-10/07/2023)		1	2	3	4	5	6	7	8	9	10	Μέσος Όρος ή Άθροισμα	Τιμή Προηγούμ. Ετους	Μέσος Όρος Παρελθ. Ετών
Θερμοκρασία	Μέγιστη	32.0	34.7	32.6	33.4	33.3	33.2	35.2	31.6	31.7	32.1	33.0	31.2	32.4
	Ελάχιστη	18.4	18.5	21.5	19.8	19.4	21.1	21.0	23.9	20.9	17.7	20.2	19.9	19.4
Σχετική Υγρασία	Μέγιστη	68	94	94	67	66	62	55	55	62	61	68	65	70
	Ελάχιστη	28	25	30	28	26	22	24	26	23	25	26	24	27
Θερμοκρασία Εδάφους 10 cm	06 UTC	-	-	-	-	-	-	-	-	-	-	-	-	-
	12 UTC	-	-	-	-	-	-	-	-	-	-	-	-	-
Ηλιοφάνεια		12.6	12.3	12.8	12.8	12.5	13.2	13.4	12.8	13.4	12.9	12.9	12.5	11.9
Υετός													26.8	3.0
Εξάτμιση		-	-	-	-	-	-	-	-	-	-	-	-	85.5
Βαθμοί Αναπτύξεως	5	20.2	21.6	22.1	21.6	21.4	22.2	23.1	22.8	21.3	19.9	216.0	205.7	176.4
	10	15.2	16.6	17.1	16.6	16.4	17.2	18.1	17.8	16.3	14.9	166.0	155.7	134.2

1ο Δεκαήμερο (1-10/07/2023)	Τιμή Προηγούμ. Ετους	Μέσος Όρος Παρελθ. Ετών
Εξατμισοδιαπονή Αναφοράς	-	-
Διαφορά Υετού - Εξατμ/πνοής Αναφοράς	-	-
Αριθμός Βροχερών Ημερών	0.0	2.0
Αριθμός Ημερών χωρίς Υετό	22.0	12.0

Τα κενά στους πίνακες και στο διάγραμμα οφείλονται σε έλλειψη των σχετικών παρατηρήσεων

Διάγραμμα Αθροιστικού Υετού και Αθροιστικής Εξατμισοδιαπονή Αναφοράς



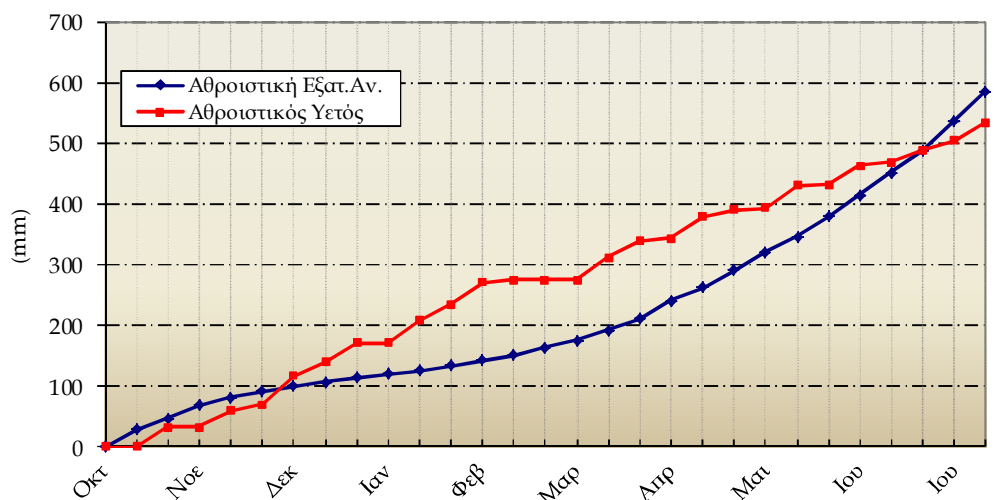
Τρίτολη

1ο Δεκαήμερο (1-10/07/2023)		1	2	3	4	5	6	7	8	9	10	Μέσος Όρος η Άθροιση	Τιμή Προηγούμ. Έτους	Μέσος Όρος Παρελθ. Ετών
Θερμοκρασία	Μέγιστη	29.8	29.9	29.2	31.0	31.9	31.6	33.6	31.9	31.5	30.7	31.1	31.2	31.2
	Ελάχιστη	12.3	13.8	15.2	17.5	15.4	13.9	14.5	15.2	14.4	13.7	14.6	15.1	14.2
Σχετική Υγρασία	Μέγιστη	95	94	100	99	98	98	98	95	98	97	97	80	85
	Ελάχιστη	29	26	40	29	27	28	20	28	29	22	28	21	28
Θερμοκρασία Εδάφους 10 cm	06 UTC	-	-	-	-	-	-	-	-	-	-	-	-	25.0
	12 UTC	-	-	-	-	-	-	-	-	-	-	-	-	29.6
Ηλιοφάνεια		12.4	13.1	6.7	8.1	8.0	9.7	12.2	10.9	12.3	12.6	10.6	10.6	10.8
Υετός				28.5		1.3						29.8	12.2	7.9
Εξάτμιση		-	-	-	-	-	-	-	-	-	-	-	-	53.0
Βαθμοί Αναπτύξεως	5	16.1	16.9	17.2	19.3	18.7	17.8	19.1	18.6	18.0	17.2	178.5	181.6	140.9
	10	11.1	11.9	12.2	14.3	13.7	12.8	14.1	13.6	13.0	12.2	128.5	131.6	100.7

1ο Δεκαήμερο (1-10/07/2023)		Τιμή Προηγούμ. Έτους	Μέσος Όρος Παρελθ. Ετών
Εξατμισοδιαπονή Αναφοράς	48.8	53.6	45.0
Διαφορά Υετού - Εξατμ/πνοής Αναφοράς	-19.0	-41.4	-37.1
Αριθμός Βροχερών Ημερών	2.0	1.0	1.1
Αριθμός Ημερών χωρίς Υετό	5.0	9.0	-

Τα κενά στους πίνακες οφείλονται σε έλλειψη των σχετικών παρατηρήσεων

Διάγραμμα Αθροιστικού Υετού και Αθροιστικής Εξατμισοδιαπονή Αναφοράς





◆ Υπόμνημα

Εξατμισοδιαπνοή Αναφοράς ΕΤ₀ (mm):

υπολογίστηκε με τη μέθοδο FAO Penman-Montieth

$$ET_0 = \frac{0.408 * \Delta * (R_n - G) + \gamma * \frac{900}{T + 273} * u_2 * (e_s - e_a)}{\Delta + \gamma * (1 + 0.34 * u_2)}$$

με δεκαήμερο βήμα.

Η R_n εκτιμήθηκε από τις μετρήσεις ηλιοφάνειας και η G θεωρήθηκε ίση με 0.

Βαθμοί Αναπτύξεως: Βαθμοί κατά τους οποίους η μέση θερμοκρασία υπερβαίνει τη βάση των 5 ή 10 °C.

Αριθμός Βροχερών Ημερών: Αριθμός ημερών με υετό τουλάχιστον 0.1 mm.

Αριθμός Ημερών χωρίς Υετό: Πόσες μέρες καταγράφηκαν χωρίς υετό από την τελευταία βροχερή ημέρα.

Μέσος Όρος Παρελθόντων Ετών 1991-2020 (Εξάτμιση, Εξατμισοδιαπνοή Αναφοράς, Μέγιστη και Ελάχιστη Σχ. Υγρασία 2005-2020)

Ώρες UTC (Universal Time coordinates) στην Ελλάδα

- ◆ Χειμώνας : ώρα UTC= τοπική ώρα -2
- ◆ Καλοκαίρι : ώρα UTC= τοπική ώρα -3

Μονάδες Μέτρησης

- ◆ Θερμοκρασία : °C
- ◆ Σχετική Υγρασία : %
- ◆ Θερμοκρασία Εδάφους: °C
- ◆ Ηλιοφάνεια : ώρες
- ◆ Υετός : mm
- ◆ Εξάτμιση (Pan) : mm
- ◆ Βαθμοί Αναπτύξεως: °C

© ΕΘΝΙΚΗ ΜΕΤΕΩΡΟΛΟΓΙΚΗ ΥΠΗΡΕΣΙΑ

Απαγορεύεται η αναπαραγωγή χωρίς έγγραφη άδεια

Ελ. Βενιζέλου 14, Τ.Κ 16777

Ελληνικό, Αθήνα



ΕΘΝΙΚΗ
ΜΕΤΕΩΡΟΛΟΓΙΚΗ
ΥΠΗΡΕΣΙΑ

HELLENIC NATIONAL METEOROLOGICAL SERVICE

Διεύθυνση Κλιματολογίας - Εφαρμογών

Επιμέλεια Τεύχους:

Παπακρίβου Αναστασία

anastasia.papakrivou@hnms.gr

Το παρόν δελτίο σχεδιάστηκε και υλοποιήθηκε με την υποστήριξη του Τομέα Διαχείρισης Υδατικών Πόρων του Γεωπονικού Πανεπιστημίου Αθηνών