



ΑΓΡΟΜΕΤΕΩΡΟΛΟΓΙΚΟ ΔΕΛΤΙΟ

Ιούνιος 2016
1ο Δεκαήμερο

- Θερμοκρασία
- Σχετική Υγρασία
- Θερμοκρασία Εδάφους
- Ηλιοφάνεια
- Υετός
- Εξάτμιση
- Βαθμοί Αναπτύξεως
- Εξατμισοδιαπνοή Αναφοράς
- Αθροιστική Βροχόπτωση από την αρχή της υγρής περιόδου
- Αθροιστική Εξατμισοδιαπνοή Αναφοράς
- Αριθμός Ημερών χωρίς Υετό



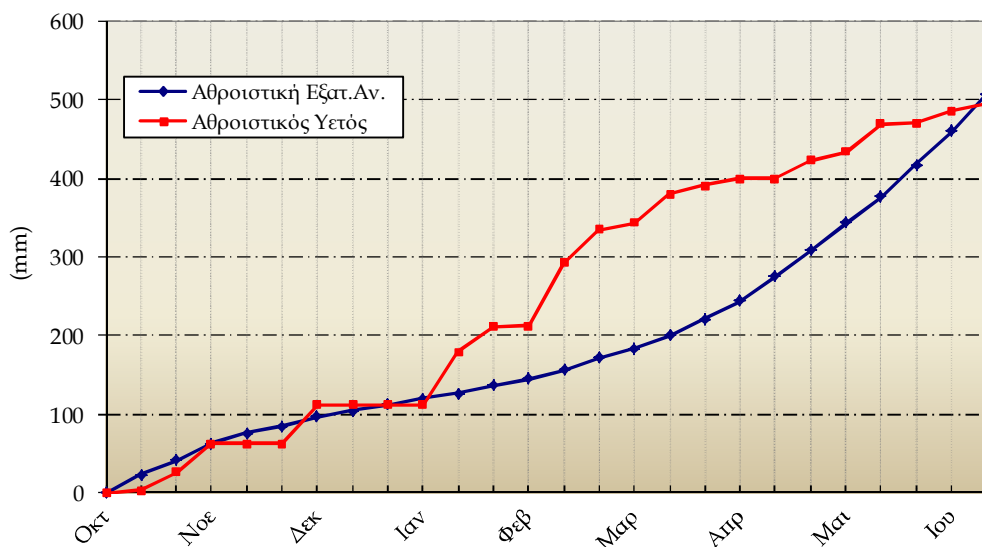
Εθνική Μετεωρολογική Υπηρεσία
Διεύθυνση Κλιματολογίας - Εφαρμογών
Ελ.Βενιζέλου 14, Τ.Κ 16777
Ελληνικό, Αθήνα

Δικτυακές Διευθύνσεις ΕΜΥ
www.hnms.gr
www.emy.gov.gr
www.meteo.gov.gr
www.meteohellas.gr

1ο Δεκαήμερο (1-10/06/2016)		1	2	3	4	5	6	7	8	9	10	Μέσος Όρος ή Αθροισμα	Τιμή Προηγούμ. Έτους	Μέσος Όρος Παρελθ. Ετών
Θερμοκρασία	Μέγιστη	29.2	28.6	27.2	27.8	28.0	25.0	26.0	24.6	25.0	26.4	26.8	26.3	25.8
	Ελάχιστη	15.8	17.4	15.6	15.2	16.4	17.0	17.0	15.8	11.2	12.0	15.3	16.3	14.0
Σχετική Υγρασία	Μέγιστη	91	95	86	93	95	96	90	69	83	83	88	87	-
	Ελάχιστη	44	43	43	43	42	65	48	30	30	35	42	41	-
Θερμοκρασία Εδάφους 10 cm	06 UTC	22.8	24.2	23.8	22.6	24.4	23.6	20.6	20.4	19.6	20.6	22.3	21.5	20.6
	12 UTC	29.6	30.4	26.4	29.6	29.0	24.2	24.2	26.1	27.6	28.2	27.5	25.7	25.3
Ηλιοφάνεια		12.9	12.9	9.7	12.0	10.8	1.3	7.0	13.1	13.2	12.9	10.6	8.9	9.7
Υετός				0.4			8.3	0.4				9.1	11.8	10.6
Εξάτμιση		5.1	9.5	4.4	6.9	7.9	1.9	8.2	6.1	7.5	7.0	64.5	74.9	72.8
Βαθμοί Αναπτύξεως	5	17.5	18.0	16.4	16.5	17.2	16.0	16.5	15.2	13.1	14.2	160.6	163.0	148.7
	10	12.5	13.0	11.4	11.5	12.2	11.0	11.5	10.2	8.1	9.2	110.6	113.0	98.7

1ο Δεκαήμερο (1-10/06/2016)	Τιμή Προηγούμ. Έτους	Μέσος Όρος Παρελθ. Ετών
Εξατμισοδιαπονή Αναφοράς	48.0	48.0
Διαφορά Υετού - Εξατμ/πνοής Αναφοράς	-38.9	-36.2
Αριθμός Βροχερών Ημερών	3.0	6.0
Αριθμός Ημερών χωρίς Υετό	6.0	5.0

Διάγραμμα Αθροιστικού Υετού και Αθροιστικής Εξατμισοδιαπονή Αναφοράς

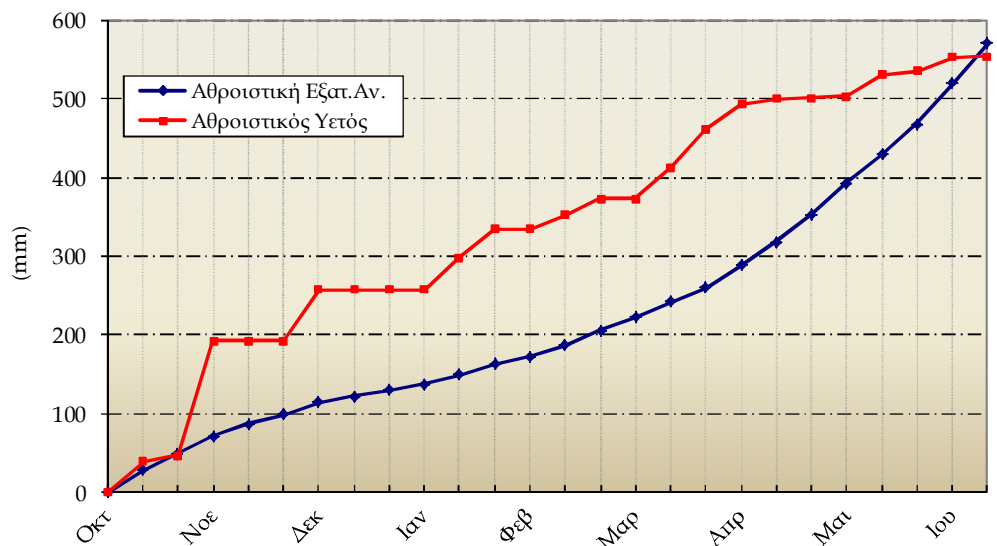


Ανδραβίδα

1ο Δεκαήμερο (1-10/06/2016)		1	2	3	4	5	6	7	8	9	10	Μέσος Όρος ή Αθροισμα	Τιμή Προηγούμ. Έτους	Μέσος Όρος Παρελθ. Ετών
Θερμοκρασία	Μέγιστη	29.2	27.8	25.7	25.1	26.0	26.4	26.3	29.0	27.0	27.0	27.0	27.4	26.9
	Ελάχιστη	14.9	15.6	17.0	16.4	14.6	14.8	17.6	16.0	17.2	16.9	16.1	15.6	15.3
Σχετική Υγρασία	Μέγιστη	89	86	84	84	89	87	85	88	88	86	87	87	-
	Ελάχιστη	25	31	43	48	46	40	44	31	47	46	40	38	-
Θερμοκρασία Εδάφους 10 cm	06 UTC	-	-	-	-	-	-	-	-	-	-	-	-	23.0
	12 UTC	-	-	-	-	-	-	-	-	-	-	-	-	27.7
Ηλιοφάνεια		3.9	12.7	13.0	13.3	9.8	12.7	13.3	9.9	10.7	9.8	10.9	10.8	11.1
Υετός									0.2	0.3		0.5	3.1	2.3
Εξάτμιση		2.0	5.7	2.0	2.1	18.3	2.9	5.0	15.0	2.5	4.2	59.7	68.0	67.5
Βαθμοί Αναπτύξεως	5	17.1	16.7	16.4	15.8	15.3	15.6	17.0	17.5	17.1	17.0	165.3	164.9	160.7
	10	12.1	11.7	11.4	10.8	10.3	10.6	12.0	12.5	12.1	12.0	115.3	114.9	110.7

1ο Δεκαήμερο (1-10/06/2016)	Τιμή Προηγούμ. Έτους	Μέσος Όρος Παρελθ. Ετών	
Εξατμισοδιαπονή Αναφοράς	50.1	51.4	48.5
Διαφορά Υετού - Εξατμ/πνοής Αναφοράς	-49.6	-48.3	-46.2
Αριθμός Βροχερών Ημερών	2.0	1.0	0.7
Αριθμός Ημερών χωρίς Υετό	17.0	16.0	-

Διάγραμμα Αθροιστικού Υετού και Αθροιστικής Εξατμισοδιαπονή Αναφοράς

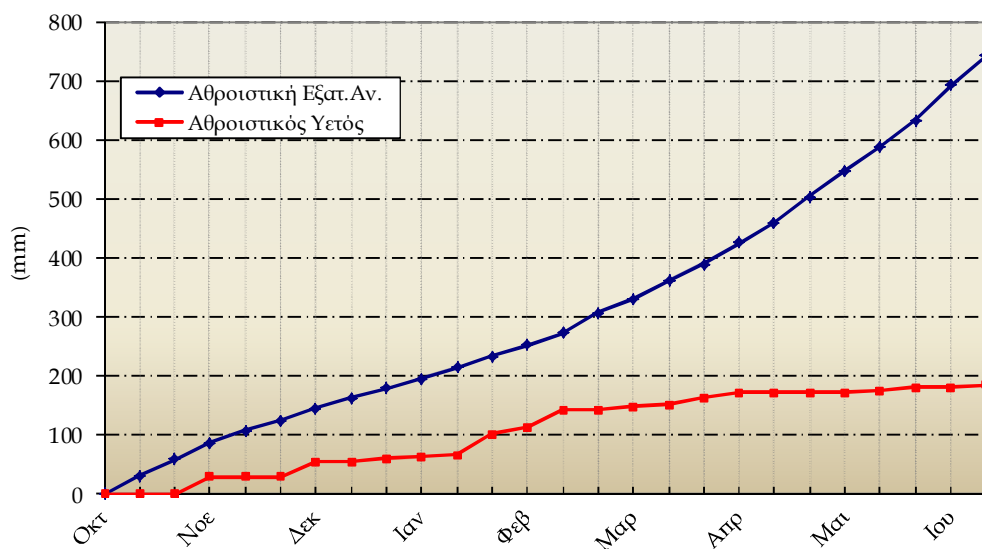


ΗΡΑΚΛΕΙΟ

1ο Δεκαήμερο (1-10/06/2016)		1	2	3	4	5	6	7	8	9	10	Μέσος Όρος η Αθροίσμα	Τιμή Προηγούμ. Έτους	Μέσος Όρος Παρελθ. Ετών
Θερμοκρασία	Μέγιστη	28.6	28.0	28.0	26.2	25.4	26.8	26.4	24.0	23.8	25.0	26.2	23.7	25.7
	Ελάχιστη	19.6	21.4	22.0	16.8	18.4	19.6	18.0	21.0	19.8	15.6	19.2	17.2	17.9
Σχετική Υγρασία	Μέγιστη	95	96	86	83	87	92	92	90	79	91	89	88	-
	Ελάχιστη	55	77	68	48	70	60	59	70	61	64	63	63	-
Θερμοκρασία Εδάφους 10 cm	06 UTC	-	-	-	-	-	-	-	-	-	-	-	-	-
	12 UTC	-	-	-	-	-	-	-	-	-	-	-	-	-
Ηλιοφάνεια		11.4	8.8	7.8	12.6	12.7	10.5	12.7	10.9	12.2	12.4	11.2	10.0	11.2
Υετός									3.7			3.7	0.0	3.5
Εξάτμιση		6.0	6.2	6.4	5.4	5.9	6.6	3.7	7.7	9.1	4.3	61.3	40.3	76.6
Βαθμοί Αναπτύξεως	5	19.1	19.7	20.0	16.5	16.9	18.2	17.2	17.5	16.8	15.3	177.2	154.5	167.8
	10	14.1	14.7	15.0	11.5	11.9	13.2	12.2	12.5	11.8	10.3	127.2	104.5	117.8

1ο Δεκαήμερο (1-10/06/2016)		Τιμή Προηγούμ. Έτους	Μέσος Όρος Παρελθ. Ετών
Εξατμισοδιαπονή Αναφοράς	50.2	45.4	-
Διαφορά Υετού - Εξατμ/πνοής Αναφοράς	-46.5	-45.4	3.5
Αριθμός Βροχερών Ημερών	1.0	0.0	0.5
Αριθμός Ημερών χωρίς Υετό	17.0	12.0	-

Διάγραμμα Αθροιστικού Υετού και Αθροιστικής Εξατμισοδιαπονή Αναφοράς

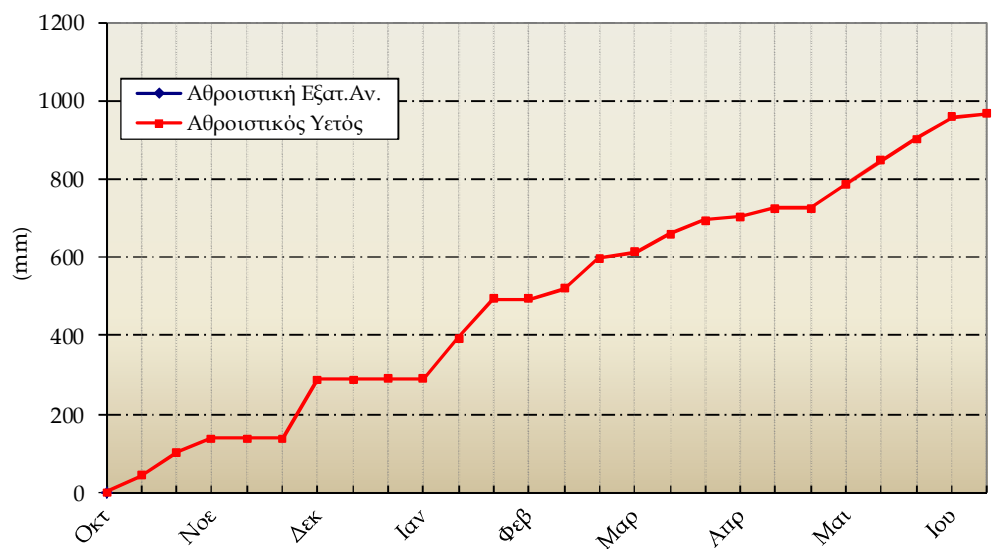


Ιωάννινα

1ο Δεκαήμερο (1-10/06/2016)		1	2	3	4	5	6	7	8	9	10	Μέσος Όρος ή Άθροισμα	Τιμή Προηγούμ. Έτους	Μέσος Όρος Παρελθ. Ετών
Θερμοκρασία	Μέγιστη	23.6	26.2	26.1	25.9	27.8	27.4	27.9	26.4	25.6	25.3	26.2	26.5	26.3
	Ελάχιστη	9.4	10.4	9.7	8.2	9.2	9.2	9.9	15.1	9.9	10.7	10.2	12.7	12.0
Σχετική Υγρασία	Μέγιστη	98	100	100	100	100	100	99	100	100	100	100	95	-
	Ελάχιστη	55	37	32	32	26	33	38	31	34	34	35	36	-
Θερμοκρασία Εδάφους 10 cm	06 UTC	-	-	-	-	-	-	-	-	-	-	-	-	18.6
	12 UTC	-	-	-	-	-	-	-	-	-	-	-	-	22.9
Ηλιοφάνεια		4.8	12.4	12.6	12.9	10.5	12.2	7.2	7.6	8.6	6.4	9.5	7.2	9.1
Υετός		0.4						1.7	4.3		1.1	7.5	25.1	14.4
Εξάτμιση		-	-	-	-	-	-	-	-	-	-	-	-	46.7
Βαθμοί Αναπτώξεως	5	11.5	13.3	12.9	12.1	13.5	13.3	13.9	15.8	12.8	13.0	132.0	146.2	141.5
	10	6.5	8.3	7.9	7.1	8.5	8.3	8.9	10.8	7.8	8.0	82.0	96.2	91.5

1ο Δεκαήμερο (1-10/06/2016)	Τιμή Προηγούμ. Έτους	Μέσος Όρος Παρελθ. Ετών
Εξατμισοδιαπονή Αναφοράς	-	43.4
Διαφορά Υετού - Εξατμ/πνοής Αναφοράς	-	-29.0
Αριθμός Βροχερών Ημερών	4.0	2.5
Αριθμός Ημερών χωρίς Υετό	10.0	-

Διάγραμμα Αθροιστικού Υετού και Αθροιστικής Εξατμισοδιαπονή Αναφοράς

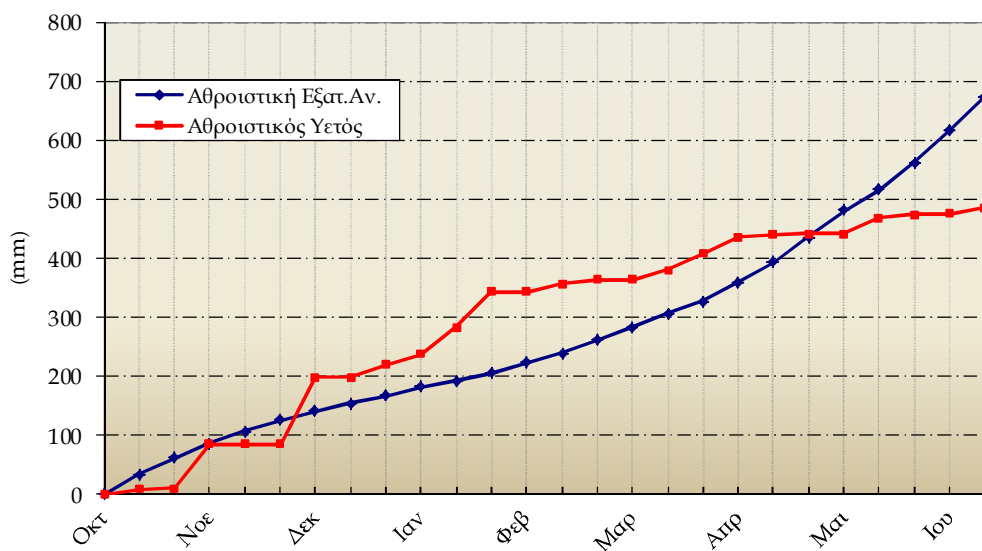


Καλαμιάτα

1ο Δεκαήμερο (1-10/06/2016)		1	2	3	4	5	6	7	8	9	10	Μέσος Όρος η Αθροίσμα	Τιμή Προηγούμ. Έτους	Μέσος Όρος Παρελθ. Ετών
Θερμοκρασία	Μέγιστη	35.6	33.5	29.0	29.0	29.0	31.4	28.8	29.1	24.2	25.4	29.5	27.7	27.6
	Ελάχιστη	17.4	18.3	16.4	13.2	15.3	15.5	17.5	16.8	14.5	14.5	15.9	14.8	14.5
Σχετική Υγρασία	Μέγιστη	64	74	86	88	88	81	84	94	94	94	85	90	-
	Ελάχιστη	14	20	21	31	34	24	31	40	58	54	33	37	-
Θερμοκρασία Εδάφους 10 cm	06 UTC	22.4	22.8	22.6	22.0	22.4	22.6	23.0	23.4	22.0	22.0	22.5	20.6	21.6
	12 UTC	23.2	24.0	24.2	25.0	24.4	25.0	25.0	23.4	24.6	23.4	24.2	22.0	25.8
Ηλιοφάνεια		9.9	11.5	13.0	13.0	12.2	6.8	13.1	3.7	8.0	5.8	9.7	7.6	10.5
Υετός									9.7	0.0	0.0	9.7	43.3	2.7
Εξάτμιση		10.2	9.2	7.8	10.6	8.5	8.5	8.4	0.0	7.4	3.8	74.4	-	75.1
Βαθμοί Αναπτύξεως	5	21.5	20.9	17.7	16.1	17.2	18.5	18.2	18.0	14.4	15.0	177.2	162.7	160.6
	10	16.5	15.9	12.7	11.1	12.2	13.5	13.2	13.0	9.4	10.0	127.2	112.7	110.6

1ο Δεκαήμερο (1-10/06/2016)		Τιμή Προηγούμ. Έτους	Μέσος Όρος Παρελθ. Ετών
Εξατμισοδιαπονή Αναφοράς	56.5	46.2	50.2
Διαφορά Υετού - Εξατμ/πνοής Αναφοράς	-46.8	-2.9	-47.5
Αριθμός Βροχερών Ημερών	1.0	5.0	0.9
Αριθμός Ημερών χωρίς Υετό	16.0	6.0	-

Διάγραμμα Αθροιστικού Υετού και Αθροιστικής Εξατμισοδιαπονή Αναφοράς

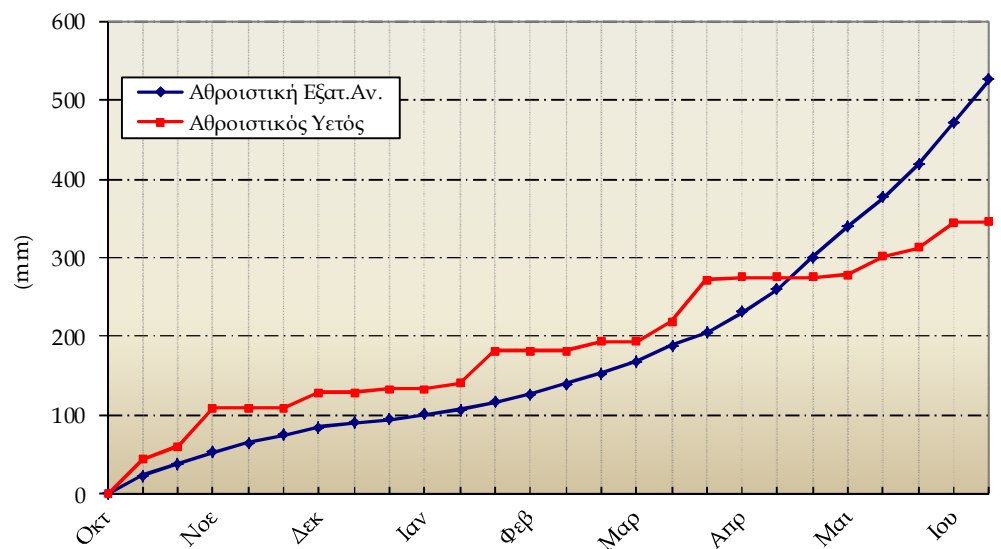


Λάρισα

1ο Δεκαήμερο (1-10/06/2016)		1	2	3	4	5	6	7	8	9	10	Μέσος Όρος ή Αθροισμα	Τιμή Προηγούμ. Έτους	Μέσος Όρος Παρελθ. Ετών
Θερμοκρασία	Μέγιστη	32.8	32.8	33.0	31.0	31.4	31.0	27.6	23.3	27.6	27.9	29.8	29.0	29.7
	Ελάχιστη	14.8	16.0	15.0	16.7	16.2	14.4	16.8	15.6	12.3	14.5	15.2	15.0	14.1
Σχετική Υγρασία	Μέγιστη	79	70	76	69	99	100	96	100	97	87	87	90	-
	Ελάχιστη	12	19	14	20	27	28	38	40	29	29	26	26	-
Θερμοκρασία Εδάφους 10 cm	06 UTC	23.2	23.4	17.0	24.0	24.0	24.0	24.0	23.2	23.0	23.0	22.9	23.3	21.7
	12 UTC	23.2	23.4	23.2	23.6	24.0	24.0	24.0	23.2	23.0	23.2	23.5	23.4	24.3
Ηλιοφάνεια		7.1	12.0	12.0	11.3	9.0	11.3	4.4	6.6	12.1	9.6	9.5	8.5	10.4
Υετός						0.2	0.4		0.5			1.1	6.4	9.2
Εξάτμιση		8.1	18.5	1.8	10.5	10.9	7.4	8.4	7.9	8.1	8.5	90.1	68.5	79.0
Βαθμοί Αναπτύξεως	5	18.8	19.4	19.0	18.9	18.8	17.7	17.2	14.5	15.0	16.2	175.4	169.6	169.0
	10	13.8	14.4	14.0	13.9	13.8	12.7	12.2	9.5	10.0	11.2	125.4	119.6	119.0

1ο Δεκαήμερο (1-10/06/2016)		Τιμή Προηγούμ. Έτους	Μέσος Όρος Παρελθ. Ετών
Εξατμισοδιαπονή Αναφοράς	54.2	49.5	54.0
Διαφορά Υετού - Εξατμ/πνοής Αναφοράς	-53.1	-43.1	-44.8
Αριθμός Βροχερών Ημερών	3.0	3.0	2.3
Αριθμός Ημερών χωρίς Υετό	5.0	7.0	-

Διάγραμμα Αθροιστικού Υετού και Αθροιστικής Εξατμισοδιαπονή Αναφοράς

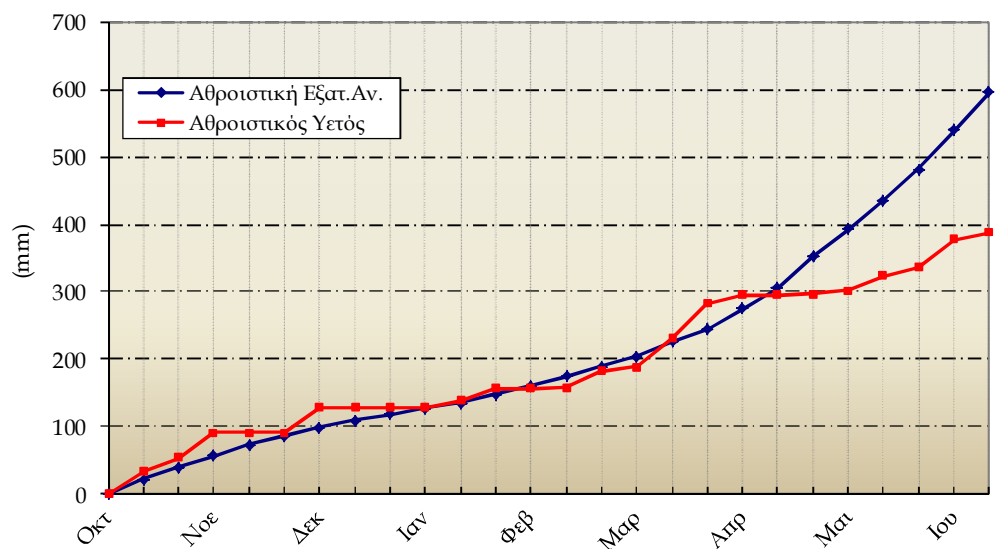


Μίκρα

1ο Δεκαήμερο (1-10/06/2016)		1	2	3	4	5	6	7	8	9	10	Μέσος Όρος η Αθροίσμα	Τιμή Προηγούμ. Έτους	Μέσος Όρος Παρελθ. Ετών
Θερμοκρασία	Μέγιστη	29.7	30.8	29.6	30.0	28.5	29.2	26.4	22.6	24.7	26.6	27.8	27.9	27.9
	Ελάχιστη	15.6	17.0	17.4	17.3	16.0	19.2	19.8	16.8	13.6	14.0	16.7	16.3	15.4
Σχετική Υγρασία	Μέγιστη	79	85	74	73	81	82	93	93	91	89	84	82	-
	Ελάχιστη	31	23	25	25	36	33	45	47	38	30	33	34	-
Θερμοκρασία Εδάφους 10 cm	06 UTC	24.0	24.2	25.4	24.8	24.8	24.5	25.1	22.8	20.8	21.6	23.8	23.0	22.3
	12 UTC	29.0	29.4	30.4	29.0	30.5	29.4	27.2	23.7	25.6	27.6	28.2	27.8	27.3
Ηλιοφάνεια		7.1	13.6	12.2	13.5	11.7	12.0	3.1	7.8	9.9	12.1	10.3	8.7	10.0
Υετός					1.6		0.6	5.0	2.8			10.0	19.6	11.2
Εξάτμιση		7.0	11.7	8.0	11.7	13.0	10.5	3.4	3.4	5.2	9.8	83.7	63.5	74.4
Βαθμοί Αναπτύξεως	5	17.7	18.9	18.5	18.7	17.3	19.2	18.1	14.7	14.2	15.3	172.4	170.9	166.4
	10	12.7	13.9	13.5	13.7	12.3	14.2	13.1	9.7	9.2	10.3	122.4	120.9	116.4

1ο Δεκαήμερο (1-10/06/2016)	Τιμή Προηγούμ. Έτους	Μέσος Όρος Παρελθ. Ετών	
Εξατμισοδιαπονή Αναφοράς	56.2	50.4	52.1
Διαφορά Υετού - Εξατμ/πνοής Αναφοράς	-46.2	-30.8	-40.9
Αριθμός Βροχερών Ημερών	4.0	5.0	2.7
Αριθμός Ημερών χωρίς Υετό	12.0	6.0	-

Διάγραμμα Αθροιστικού Υετού και Αθροιστικής Εξατμισοδιαπονή Αναφοράς

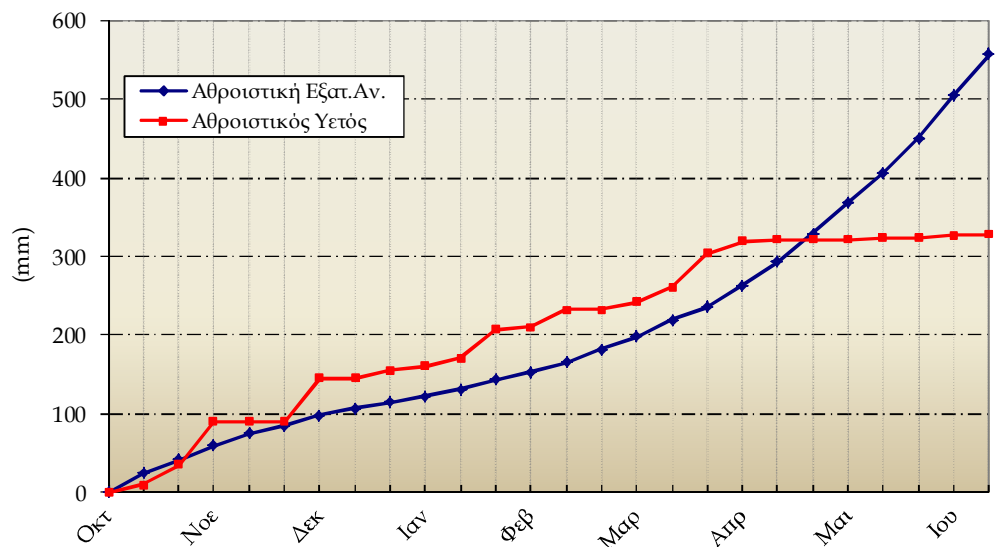


Τανάγρα

1ο Δεκαήμερο (1-10/06/2016)		1	2	3	4	5	6	7	8	9	10	Μέσος Όρος ή Αθροισμα	Τιμή Προηγούμε. Έτους	Μέσος Όρος Παρελθ. Ετών
Θερμοκρασία	Μέγιστη	32.8	33.8	31.0	29.3	29.9	31.0	27.0	23.4	25.6	26.6	29.0	25.8	28.3
	Ελάχιστη	17.0	20.4	17.6	16.2	16.6	17.5	18.7	17.0	12.2	12.8	16.6	15.5	14.2
Σχετική Υγρασία	Μέγιστη	62	48	63	67	70	70	72	84	71	77	68	77	-
	Ελάχιστη	19	17	18	26	30	23	39	29	32	28	26	37	-
Θερμοκρασία Εδάφους 10 cm	06 UTC	-	-	-	-	-	-	-	-	-	-	-	-	-
	12 UTC	-	-	-	-	-	-	-	-	-	-	-	-	-
Ηλιοφάνεια		7.6	11.3	13.3	10.6	8.1	12.4	3.5	8.6	12.5	10.9	9.9	7.7	
Υετός									1.0			1.0	1.5	6.3
Εξάτμιση		12.2	10.0	11.5	9.5	10.0	8.5	4.5	7.0	8.5	8.5	90.2	64.5	
Βαθμοί Αναπτύξεως	5	19.9	22.1	19.3	17.8	18.3	19.3	17.9	15.2	13.9	14.7	178.2	156.8	
	10	14.9	17.1	14.3	12.8	13.3	14.3	12.9	10.2	8.9	9.7	128.2	106.8	

1ο Δεκαήμερο (1-10/06/2016)		Τιμή Προηγούμε. Έτους	Μέσος Όρος Παρελθ. Ετών
Εξατμισοδιαπονή Αναφοράς	51.8	44.5	
Διαφορά Υετού - Εξατμ/πνοής Αναφοράς	-50.8	-43.0	6.3
Αριθμός Βροχερών Ημερών	1.0	1.0	2.0
Αριθμός Ημερών χωρίς Υετό	16.0	6.0	-

Διάγραμμα Αθροιστικού Υετού και Αθροιστικής Εξατμισοδιαπονή Αναφοράς

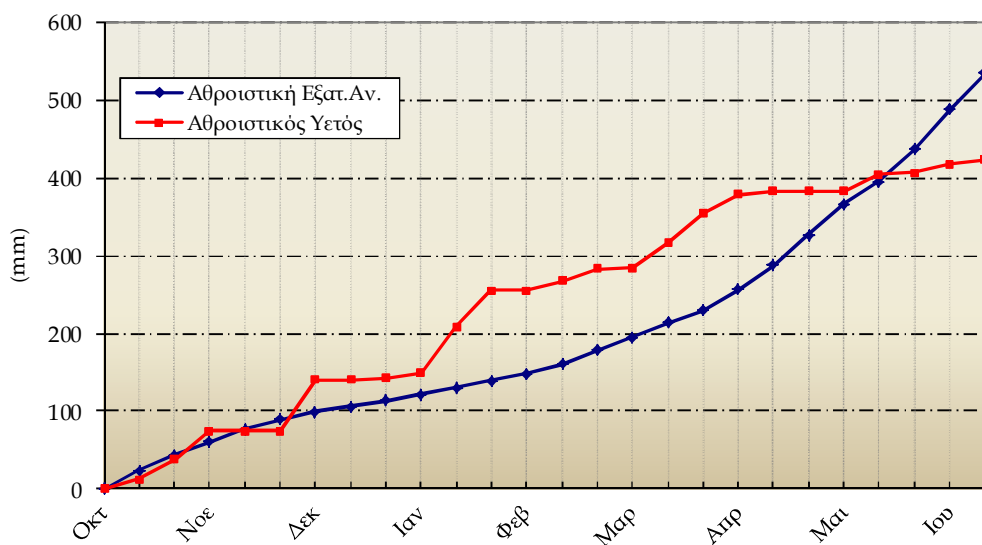


Τρίτη

1ο Δεκαήμερο (1-10/06/2016)		1	2	3	4	5	6	7	8	9	10	Μέσος Όρος ή Άθροισμα	Τιμή Προηγούμ. Έτους	Μέσος Όρος Παρελθ. Ετών
Θερμοκρασία	Μέγιστη	33.1	29.3	29.2	26.8	28.2	29.0	27.2	23.3	23.0	23.1	27.2	24.9	26.4
	Ελάχιστη	11.5	12.9	11.7	8.4	9.2	9.8	9.6	12.3	7.6	12.4	10.5	11.4	10.7
Σχετική Υγρασία	Μέγιστη	79	81	82	88	90	87	97	100	99	100	90	94	-
	Ελάχιστη	11	19	14	23	23	18	28	41	42	44	26	36	-
Θερμοκρασία Εδάφους 10 cm	06 UTC	23.8	24.0	23.6	23.2	23.4	23.4	23.8	22.4	21.2	20.8	23.0	20.0	20.3
	12 UTC	30.6	32.2	30.8	-	-	30.8	28.8	27.0	26.4	24.2	28.8	26.0	23.4
Ηλιοφάνεια		10.5	12.7	13.2	12.5	11.8	12.9	7.2	5.2	7.7	4.9	9.9	8.0	10.2
Υετός								0.3		2.0	3.4	5.7	47.5	6.1
Εξάτμιση		14.5	10.3	8.0	8.8	7.9	7.5	5.4	4.5	2.6	3.4	72.9	51.1	55.4
Βαθμοί Αναπτύξεως	5	17.3	16.1	15.5	12.6	13.7	14.4	13.4	12.8	10.3	12.8	138.8	131.7	135.3
	10	12.3	11.1	10.5	7.6	8.7	9.4	8.4	7.8	5.3	7.8	88.8	81.7	85.3

1ο Δεκαήμερο (1-10/06/2016)		Τιμή Προηγούμ. Έτους	Μέσος Όρος Παρελθ. Ετών
Εξατμισοδιαπονή Αναφοράς	46.4	42.9	48.9
Διαφορά Υετού - Εξατμ/πνοής Αναφοράς	-40.7	4.6	-42.8
Αριθμός Βροχερών Ημερών	3.0	4.0	1.6
Αριθμός Ημερών χωρίς Υετό	15.0	7.0	-

Διάγραμμα Αθροιστικού Υετού και Αθροιστικής Εξατμισοδιαπονή Αναφοράς





◆ Υπόμνημα

Εξατμισοδιαπνοή Αναφοράς ΕΤο (mm):

υπολογίστηκε με τη μέθοδο FAO Penman-Montieth

$$ET_0 = \frac{0.408 * \Delta * (R_n - G) + \gamma * \frac{900}{T + 273} * u_2 * (e_s - e_a)}{\Delta + \gamma * (1 + 0.34 * u_2)}$$

με δεκαήμερο βήμα.

Η R_n εκτιμήθηκε από τις μετρήσεις ηλιοφάνειας και η G θεωρήθηκε ίση με 0.

Βαθμοί Αναπτύξεως: Βαθμοί κατά τους οποίους η μέση θερμοκρασία υπερβαίνει τη βάση των 5 ή 10 °C.

Αριθμός Βροχερών Ημερών: Αριθμός ημερών με υετό τουλάχιστον 0.1 mm.

Αριθμός Ημερών χωρίς Υετό: Πόσες μέρες καταγράφηκαν χωρίς υετό από την τελευταία βροχερή ημέρα.

Μονάδες Μέτρησης

- ◆ Θερμοκρασία : °C
- ◆ Σχετική Υγρασία : %
- ◆ Θερμοκρασία Εδάφους: °C
- ◆ Ηλιοφάνεια : ώρες
- ◆ Υετός : mm
- ◆ Εξάτμιση (Pan) : mm
- ◆ Βαθμοί Αναπτύξεως: °C

Ώρες UTC (Universal Time coordinates) στην Ελλάδα

- ◆ Χειμώνας : ώρα UTC= τοπική ώρα -2
- ◆ Καλοκαίρι : ώρα UTC= τοπική ώρα -3

© ΕΘΝΙΚΗ ΜΕΤΕΩΡΟΛΟΓΙΚΗ ΥΠΗΡΕΣΙΑ

Απαγορεύεται η αναπαραγωγή χωρίς έγγραφη άδεια

Ελ. Βενιζέλου 14, Τ.Κ 16777

Ελληνικό, Αθήνα



ΕΘΝΙΚΗ
ΜΕΤΕΩΡΟΛΟΓΙΚΗ
ΥΠΗΡΕΣΙΑ

HELLENIC NATIONAL METEOROLOGICAL SERVICE

Διεύθυνση Κλιματολογίας - Εφαρμογών

Επιμέλεια Τεύχους:

Παπακρίβου Αναστασία

Το παρόν δελτίο σχεδιάστηκε και υλοποιήθηκε με την υποστήριξη του Τομέα Διαχείρισης Υδατικών Πόρων του Γεωπονικού Πανεπιστημίου Αθηνών