



# ΑΓΡΟΜΕΤΕΩΡΟΛΟΓΙΚΟ ΔΕΛΤΙΟ

Σεπτέμβριος 2017  
3ο Δεκαήμερο

- Θερμοκρασία
- Σχετική Υγρασία
- Θερμοκρασία Εδάφους
- Ηλιοφάνεια
- Υετός
- Εξάτμιση
- Βαθμοί Αναπτύξεως
- Εξατμισοδιαπνοή Αναφοράς
- Αθροιστική Βροχόπτωση από την αρχή της υγρής περιόδου
- Αθροιστική Εξατμισοδιαπνοή Αναφοράς
- Αριθμός Ημερών χωρίς Υετό



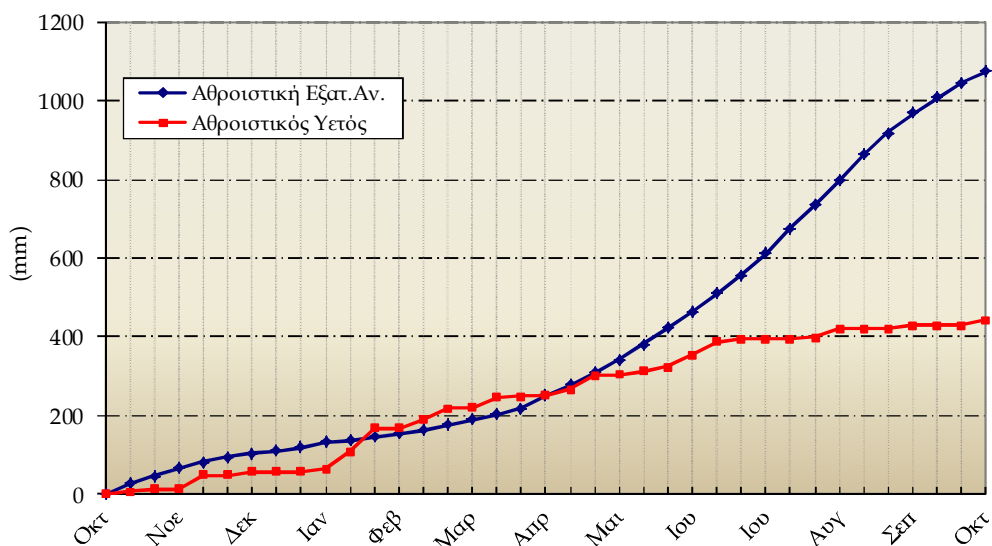
Εθνική Μετεωρολογική Υπηρεσία  
Διεύθυνση Κλιματολογίας - Εφαρμογών  
Ελ.Βενιζέλου 14, Τ.Κ 16777  
Ελληνικό, Αθήνα

Δικτυακές Διευθύνσεις ΕΜΥ  
[www.hnms.gr](http://www.hnms.gr)  
[www.emy.gov.gr](http://www.emy.gov.gr)  
[www.meteo.gov.gr](http://www.meteo.gov.gr)  
[www.meteohellas.gr](http://www.meteohellas.gr)

| 3ο Δεκαήμερο<br>(21-30/09/2017) |          | 21   | 22   | 23   | 24   | 25   | 26   | 27   | 28   | 29   | 30   | Μέσος Όρος ή<br>Αθροισμα | Τιμή Προηγούμ.<br>Έτους | Μέσος Όρος<br>Παρελθ. Ετών |
|---------------------------------|----------|------|------|------|------|------|------|------|------|------|------|--------------------------|-------------------------|----------------------------|
| Θερμοκρασία                     | Μέγιστη  | 26.4 | 22.8 | 23.6 | 26.2 | 26.0 | 26.8 | 23.4 | 20.4 | 18.2 | 16.2 | 23.0                     | 23.9                    | 24.9                       |
|                                 | Ελάχιστη | 19.4 | 13.8 | 9.0  | 9.0  | 15.0 | 15.4 | 16.6 | 14.8 | 14.4 | 14.0 | 14.1                     | 9.9                     | 13.0                       |
| Σχετική<br>Υγρασία              | Μέγιστη  | 95   | 89   | 95   | 92   | 75   | 94   | 96   | 93   | 85   | 87   | 90                       | 85                      | -                          |
|                                 | Ελάχιστη | 44   | 45   | 40   | 37   | 41   | 65   | 53   | 57   | 61   | 68   | 51                       | 34                      | -                          |
| Θερμοκρασία<br>Εδάφους 10 cm    | 06 UTC   | 25.6 | 23.6 | 20.6 | 20.2 | 21.2 | 22.2 | 20.0 | 18.8 | 17.8 | 17.6 | 20.8                     | 18.8                    | 19.0                       |
|                                 | 12 UTC   | 27.6 | 24.8 | 23.6 | 23.8 | 23.6 | 22.2 | 21.2 | 19.8 | 19.8 | 17.6 | 22.4                     | 24.6                    | 22.4                       |
| Ηλιοφάνεια                      |          | 11.5 | 3.9  | 9.6  | 10.4 | 10.1 | 3.6  | 5.5  | 0.3  | 5.7  | 0.0  | 6.1                      | 8.3                     | 7.5                        |
| Υετός                           |          |      | 0.4  | 1.3  |      |      | 9.9  |      | 0.8  |      | 0.2  | 12.6                     | 2.0                     | 12.3                       |
| Εξάτμιση                        |          | 8.1  | 5.7  | 2.2  | 5.8  | 5.7  | 1.6  | 4.0  | 4.8  | 5.1  | 0.2  | 43.2                     | 46.6                    | 59.3                       |
| Βαθμοί<br>Αναπτύξεως            | 5        | 17.9 | 13.3 | 11.3 | 12.6 | 15.5 | 16.1 | 15.0 | 12.6 | 11.3 | 10.1 | 135.7                    | 119.3                   | 139.4                      |
|                                 | 10       | 12.9 | 8.3  | 6.3  | 7.6  | 10.5 | 11.1 | 10.0 | 7.6  | 6.3  | 5.1  | 85.7                     | 69.3                    | 89.4                       |

| 3ο Δεκαήμερο<br>(21-30/09/2017)         | Τιμή Προηγούμ.<br>Έτους | Μέσος Όρος<br>Παρελθ. Ετών |       |
|---|-------------------------|----------------------------|-------|
| Εξατμισοδιαπονή<br>Αναφοράς             | 28.1                    | 27.9                       | 31.9  |
| Διαφορά Υετού -<br>Εξατμ/πνοής Αναφοράς | -15.5                   | -25.9                      | -19.6 |
| Αριθμός Βροχερών Ημερών                 | 5.0                     | 2.0                        | 1.1   |
| Αριθμός Ημερών χωρίς Υετό               | 30.0                    | 0.0                        | -     |

Διάγραμμα Αθροιστικού Υετού και Αθροιστικής Εξατμισοδιαπονή Αναφοράς

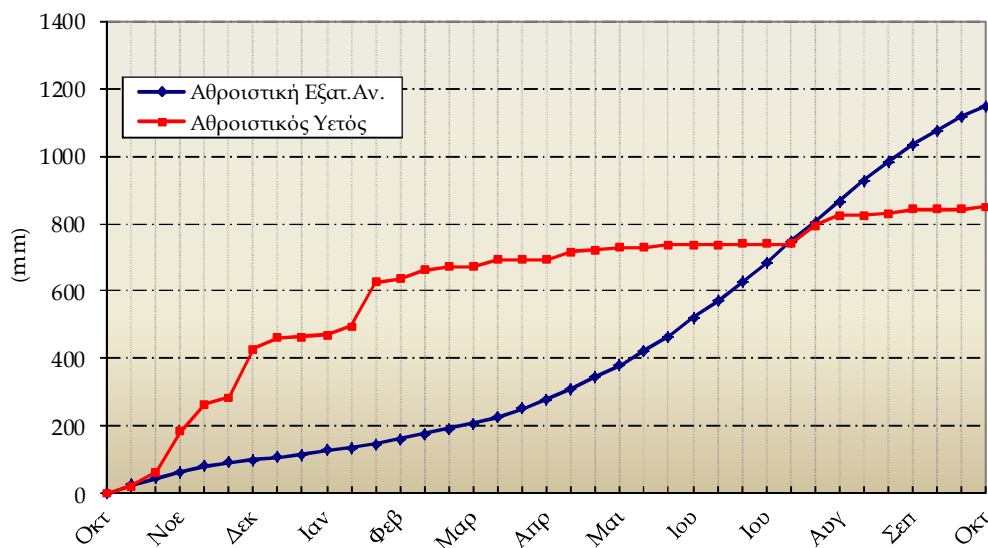


Ανδραβίδα

| 3ο Δεκαήμερο<br>(21-30/09/2017) |          | 21   | 22   | 23   | 24   | 25   | 26   | 27   | 28   | 29   | 30   | Μέσος Όρος ή<br>Αθροισμα | Τιμή Προηγούμ.<br>Έτους | Μέσος Όρος<br>Παρελθ. Ετών |
|---------------------------------|----------|------|------|------|------|------|------|------|------|------|------|--------------------------|-------------------------|----------------------------|
| Θερμοκρασία                     | Μέγιστη  | 24.4 | 24.2 | 24.4 | 26.4 | 26.0 | 25.4 | 26.2 | 26.2 | 23.6 | 24.3 | 25.1                     | 26.0                    | 27.0                       |
|                                 | Ελάχιστη | 15.6 | 15.3 | 12.0 | 13.8 | 17.3 | 14.3 | 15.3 | 15.5 | 16.6 | 13.6 | 14.9                     | 14.1                    | 15.6                       |
| Σχετική<br>Υγρασία              | Μέγιστη  | 81   | 77   | 82   | 73   | 88   | 88   | 86   | 88   | 90   | 83   | 84                       | 86                      | -                          |
|                                 | Ελάχιστη | 36   | 35   | 34   | 32   | 41   | 42   | 43   | 40   | 41   | 35   | 38                       | 38                      | -                          |
| Θερμοκρασία<br>Εδάφους 10 cm    | 06 UTC   | 24.5 | 24.2 | 23.0 | 23.0 | 24.2 | 24.0 | 23.4 | 23.6 | 23.5 | 23.0 | 23.6                     | -                       | 22.0                       |
|                                 | 12 UTC   | 26.0 | 25.8 | 25.0 | 25.0 | 25.4 | 25.0 | 25.4 | 25.4 | 23.5 | 23.2 | 25.0                     | -                       | 25.5                       |
| Ηλιοφάνεια                      |          | 8.9  | 9.6  | 11.0 | 6.9  | 5.2  | 9.5  | 9.7  | 1.9  | 0.1  | 8.3  | 7.1                      | 8.3                     | 8.1                        |
| Υετός                           |          |      |      |      |      | 0.0  |      |      |      | 5.6  |      | 5.6                      |                         | 16.0                       |
| Εξάτμιση                        |          | 8.0  | 5.5  | 6.0  | 4.0  | 4.0  | 4.0  | 1.0  | 8.6  | 3.0  | 2.0  | 46.1                     | 29.8                    | 48.4                       |
| Βαθμοί<br>Αναπτύξεως            | 5        | 15.0 | 14.8 | 13.2 | 15.1 | 16.7 | 14.9 | 15.8 | 15.9 | 15.1 | 14.0 | 150.2                    | 150.4                   | 162.7                      |
|                                 | 10       | 10.0 | 9.8  | 8.2  | 10.1 | 11.7 | 9.9  | 10.8 | 10.9 | 10.1 | 9.0  | 100.2                    | 100.4                   | 112.7                      |

| 3ο Δεκαήμερο<br>(21-30/09/2017)         | Τιμή Προηγούμ.<br>Έτους | Μέσος Όρος<br>Παρελθ. Ετών |       |
|---|-------------------------|----------------------------|-------|
| Εξατμισοδιαπονή<br>Αναφοράς             | 29.2                    | 28.1                       | 30.8  |
| Διαφορά Υετού -<br>Εξατμ/πνοής Αναφοράς | -23.6                   | -28.1                      | -14.8 |
| Αριθμός Βροχερών Ημερών                 | 1.0                     | 0.0                        | 1.5   |
| Αριθμός Ημερών χωρίς Υετό               | 8.0                     | 11.0                       | -     |

Διάγραμμα Αθροιστικού Υετού και Αθροιστικής Εξατμισοδιαπονής Αναφοράς

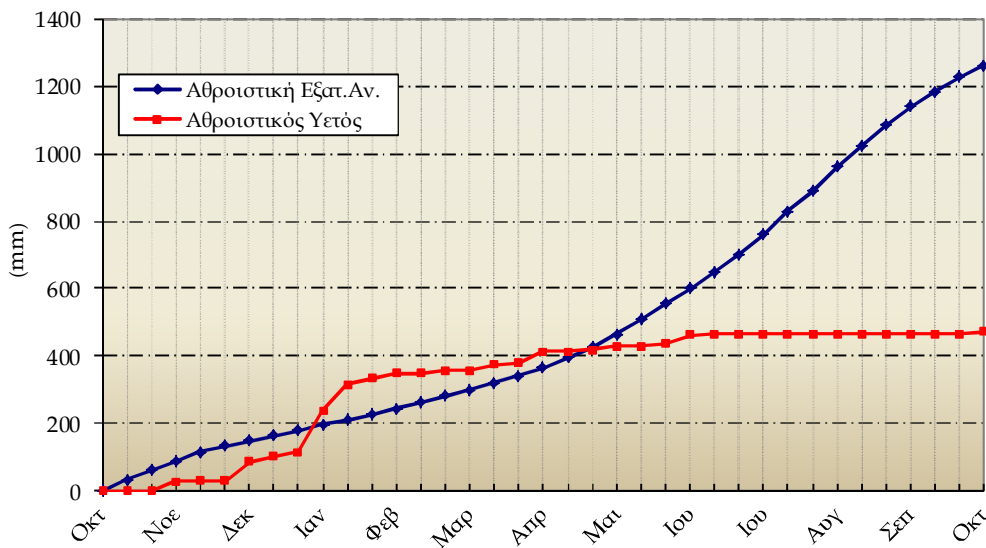


Ηράκλειο

| 3ο Δεκαήμερο<br>(21-30/09/2017) |          | 21   | 22   | 23   | 24   | 25   | 26   | 27   | 28   | 29   | 30   | Μέσος Όρος η<br>Αθροίσμα | Τιμή Προηγούμ.<br>Έτους | Μέσος Όρος<br>Παρελθ. Ετών |
|---------------------------------|----------|------|------|------|------|------|------|------|------|------|------|--------------------------|-------------------------|----------------------------|
| Θερμοκρασία                     | Μέγιστη  | 28.0 | 25.8 | 25.8 | 25.6 | 25.8 | 26.4 | 25.6 | 25.6 | 21.4 | 21.8 | 25.2                     | 24.7                    | 25.7                       |
|                                 | Ελάχιστη | 22.2 | 21.0 | 17.4 | 16.2 | 16.8 | 17.8 | 19.4 | 17.6 | 19.0 | 20.0 | 18.7                     | 19.8                    | 18.8                       |
| Σχετική<br>Υγρασία              | Μέγιστη  | 82   | 68   | 78   | 83   | 88   | 88   | 86   | 90   | 88   | 90   | 84                       | 79                      | -                          |
|                                 | Ελάχιστη | 43   | 47   | 47   | 56   | 59   | 58   | 65   | 66   | 73   | 67   | 58                       | 55                      | -                          |
| Θερμοκρασία<br>Εδάφους 10 cm    | 06 UTC   | -    | -    | -    | -    | -    | -    | -    | -    | -    | -    | -                        | -                       | -                          |
|                                 | 12 UTC   | -    | -    | -    | -    | -    | -    | -    | -    | -    | -    | -                        | -                       | -                          |
| Ηλιοφάνεια                      |          | 9.3  | 9.5  | 8.4  | 8.6  | 8.6  | 8.7  | 8.7  | 7.4  | 0.8  | 0.7  | 7.1                      | 8.8                     | 8.3                        |
| Υετός                           |          |      |      |      |      |      |      |      |      | 5.6  | 1.1  | 6.7                      | 9.0                     | 4.1                        |
| Εξάτμιση                        |          | 7.0  | 9.2  | 1.9  | 3.8  | 7.7  | 3.5  | 3.3  | 4.5  | 1.3  | 1.6  | 43.8                     | 57.3                    | 61.7                       |
| Βαθμοί<br>Αναπτώξεως            | 5        | 20.1 | 18.4 | 16.6 | 15.9 | 16.3 | 17.1 | 17.5 | 16.6 | 15.2 | 15.9 | 169.6                    | 172.8                   | 172.5                      |
|                                 | 10       | 15.1 | 13.4 | 11.6 | 10.9 | 11.3 | 12.1 | 12.5 | 11.6 | 10.2 | 10.9 | 119.6                    | 122.8                   | 122.5                      |

| 3ο Δεκαήμερο<br>(21-30/09/2017)         | Τιμή Προηγούμ.<br>Έτους | Μέσος Όρος<br>Παρελθ. Ετών |     |
|---|-------------------------|----------------------------|-----|
| Εξατμισοδιαπονή<br>Αναφοράς             | 32.9                    | 38.6                       | -   |
| Διαφορά Υετού -<br>Εξατμ/πνοής Αναφοράς | -26.2                   | -29.6                      | 4.1 |
| Αριθμός Βροχερών Ημερών                 | 2.0                     | 1.0                        | 0.6 |
| Αριθμός Ημερών χωρίς Υετό               | 72.0                    | 2.0                        | -   |

Διάγραμμα Αθροιστικού Υετού και Αθροιστικής Εξατμισοδιαπονή Αναφοράς

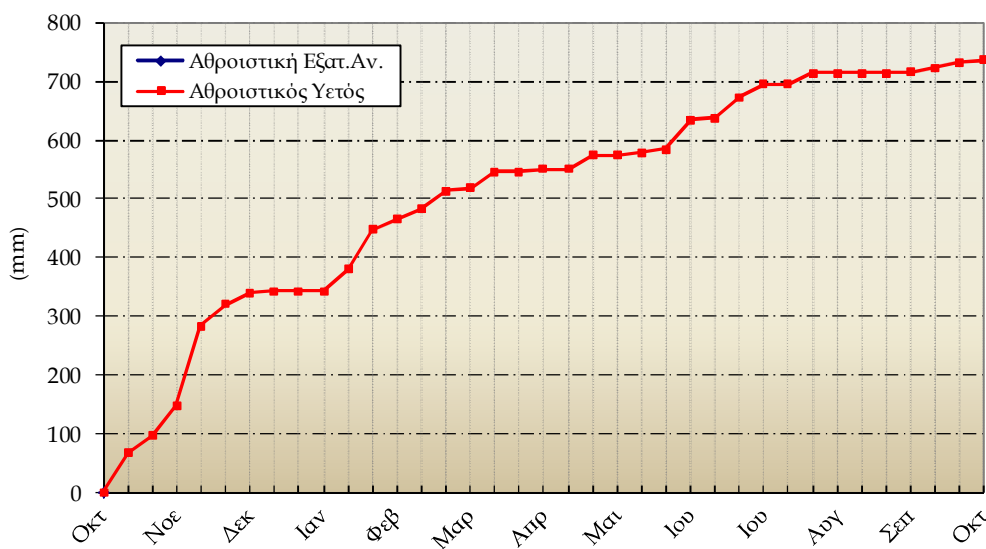


Ιωάννινα

| 3ο Δεκαήμερο<br>(21-30/09/2017) |          | 21   | 22   | 23   | 24   | 25   | 26   | 27   | 28   | 29   | 30   | Μέσος Όρος ή<br>Άθροισμα | Τιμή Προηγούμ.<br>Έτους | Μέσος Όρος<br>Παρελθ. Ετών |
|---------------------------------|----------|------|------|------|------|------|------|------|------|------|------|--------------------------|-------------------------|----------------------------|
| Θερμοκρασία                     | Μέγιστη  | 21.2 | 22.0 | 24.0 | 25.2 | 19.0 | 24.4 | 22.6 | 23.2 | 20.4 | 20.4 | 22.2                     | 23.6                    | 24.8                       |
|                                 | Ελάχιστη | 8.0  | 4.4  | 4.8  | 10.8 | 13.4 | 9.6  | 9.0  | 10.6 | 16.0 | 9.0  | 9.6                      | 8.0                     | 11.3                       |
| Σχετική<br>Υγρασία              | Μέγιστη  | 100  | 100  | 97   | 100  | 100  | 100  | 100  | 100  | 74   | 91   | 96                       | 100                     | -                          |
|                                 | Ελάχιστη | 45   | 28   | 27   | 27   | 68   | 33   | 52   | 41   | 41   | 36   | 40                       | 39                      | -                          |
| Θερμοκρασία<br>Εδάφους 10 cm    | 06 UTC   | -    | -    | -    | -    | -    | -    | -    | -    | -    | -    | -                        | -                       | 16.9                       |
|                                 | 12 UTC   | -    | -    | -    | -    | -    | -    | -    | -    | -    | -    | -                        | -                       | 19.5                       |
| Ηλιοφάνεια                      |          | 5.1  | 8.4  | 9.1  | 7.2  | 0.0  | 7.8  | 2.9  | 4.8  | 6.6  | 1.8  | 5.4                      | 7.1                     | 6.4                        |
| Υετός                           |          | 0.3  |      |      |      | 4.1  | 0.0  | 0.2  |      |      |      | 4.6                      | 5.7                     | 24.5                       |
| Εξάτμιση                        |          | -    | -    | -    | -    | -    | -    | -    | -    | -    | -    | -                        | -                       | 40.6                       |
| Βαθμοί<br>Αναπτώξεως            | 5        | 9.6  | 8.2  | 9.4  | 13.0 | 11.2 | 12.0 | 10.8 | 11.9 | 13.2 | 9.7  | 109.0                    | 107.7                   | 130.3                      |
|                                 | 10       | 4.6  | 3.2  | 4.4  | 8.0  | 6.2  | 7.0  | 5.8  | 6.9  | 8.2  | 4.7  | 59.0                     | 57.7                    | 80.3                       |

| 3ο Δεκαήμερο<br>(21-30/09/2017)         | Τιμή Προηγούμ.<br>Έτους | Μέσος Όρος<br>Παρελθ. Ετών |
|---|-------------------------|----------------------------|
| Εξατμισοδιαπονή<br>Αναφοράς             | -                       | 25.1                       |
| Διαφορά Υετού -<br>Εξατμ/πνοής Αναφοράς | -                       | -0.6                       |
| Αριθμός Βροχερών Ημερών                 | 3.0                     | 2.5                        |
| Αριθμός Ημερών χωρίς Υετό               | 0.0                     | -                          |

Διάγραμμα Αθροιστικού Υετού και Αθροιστικής Εξατμισοδιαπονή Αναφοράς

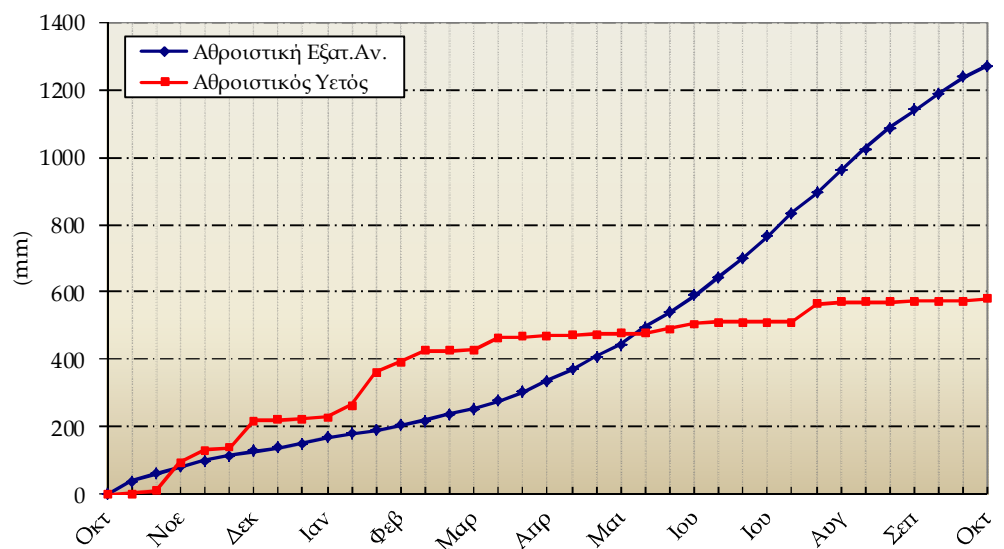


Καλαμιάτα

| 3ο Δεκαήμερο<br>(21-30/09/2017) |          | 21   | 22   | 23   | 24   | 25   | 26   | 27   | 28   | 29   | 30   | Μέσος Όρος η<br>Αθροίσμα | Τιμή Προηγούμ.<br>Ετους | Μέσος Όρος<br>Παρελθ. Ετών |
|---------------------------------|----------|------|------|------|------|------|------|------|------|------|------|--------------------------|-------------------------|----------------------------|
| Θερμοκρασία                     | Μέγιστη  | 26.4 | 26.5 | 27.3 | 26.0 | 25.0 | 27.0 | 26.5 | 25.7 | 24.8 | 24.1 | 25.9                     | 26.9                    | 27.6                       |
|                                 | Ελάχιστη | 13.8 | 11.7 | 11.8 | 12.8 | 16.2 | 14.2 | 13.7 | 13.1 | 16.7 | 15.2 | 13.9                     | 15.1                    | 15.0                       |
| Σχετική<br>Υγρασία              | Μέγιστη  | 82   | 84   | 75   | 73   | 91   | 92   | 89   | 91   | 89   | 71   | 84                       | 86                      | -                          |
|                                 | Ελάχιστη | 32   | 25   | 26   | 36   | 33   | 44   | 37   | 49   | 39   | 44   | 36                       | 37                      | -                          |
| Θερμοκρασία<br>Εδάφους 10 cm    | 06 UTC   | -    | -    | -    | -    | -    | -    | -    | -    | -    | -    | -                        | -                       | 21.4                       |
|                                 | 12 UTC   | -    | -    | -    | -    | -    | -    | -    | -    | -    | -    | -                        | -                       | 24.4                       |
| Ηλιοφάνεια                      |          | 8.3  | 10.6 | 10.7 | 8.9  | 6.6  | 9.5  | 10.1 | 5.4  | 0.1  | 2.2  | 7.2                      | 9.0                     | 7.7                        |
| Υετός                           |          | 0.1  |      |      |      | 2.1  |      |      | 0.1  | 4.7  | 0.0  | 7.0                      | 0.1                     | 12.3                       |
| Εξάτμιση                        |          | 7.0  | 7.0  | 6.8  | 5.5  | 1.8  | 5.2  | 4.6  | 1.8  | 3.8  | 3.6  | 47.1                     | 46.3                    | 51.4                       |
| Βαθμοί<br>Αναπτώξεως            | 5        | 15.1 | 14.1 | 14.6 | 14.4 | 15.6 | 15.6 | 15.1 | 14.4 | 15.8 | 14.7 | 149.3                    | 160.2                   | 162.8                      |
|                                 | 10       | 10.1 | 9.1  | 9.6  | 9.4  | 10.6 | 10.6 | 10.1 | 9.4  | 10.8 | 9.7  | 99.3                     | 110.2                   | 112.8                      |

| 3ο Δεκαήμερο<br>(21-30/09/2017)         | Τιμή Προηγούμ.<br>Ετους | Μέσος Όρος<br>Παρελθ. Ετών |       |
|---|-------------------------|----------------------------|-------|
| Εξατμισοδιαπονή<br>Αναφοράς             | 33.4                    | 34.1                       | 32.9  |
| Διαφορά Υετού -<br>Εξατμ/πνοής Αναφοράς | -26.4                   | -34.0                      | -20.6 |
| Αριθμός Βροχερών Ημερών                 | 4.0                     | 1.0                        | 1.7   |
| Αριθμός Ημερών χωρίς Υετό               | 21.0                    | 4.0                        | -     |

Διάγραμμα Αθροιστικού Υετού και Αθροιστικής Εξατμισοδιαπονή Αναφοράς



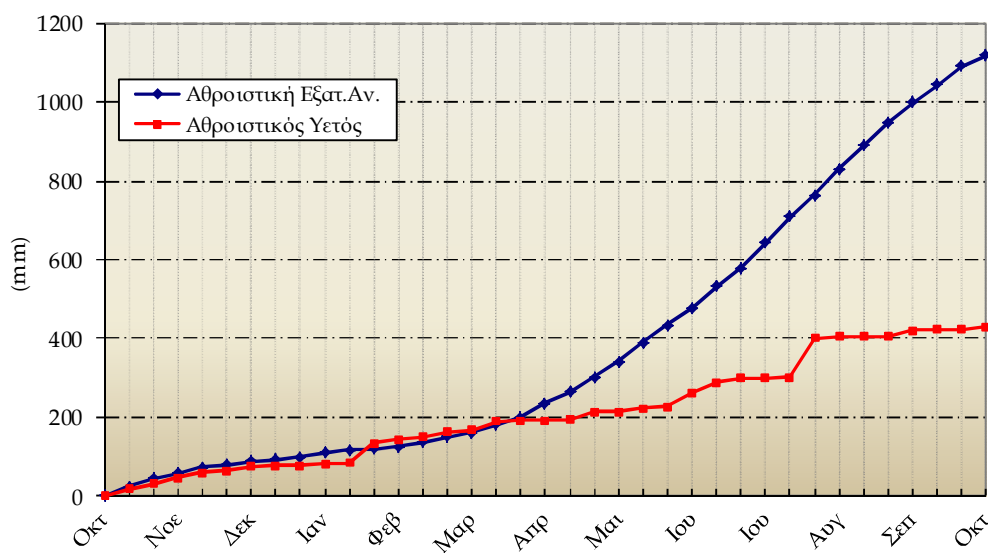


Αύρισα

| 3ο Δεκαήμερο<br>(21-30/09/2017) |          | 21   | 22   | 23   | 24   | 25   | 26   | 27   | 28   | 29   | 30   | Μέσος Όρος ή<br>Άθροισμα | Τιμή Προηγούμ.<br>Ετους | Μέσος Όρος<br>Παρελθ. Ετών |
|---------------------------------|----------|------|------|------|------|------|------|------|------|------|------|--------------------------|-------------------------|----------------------------|
| Θερμοκρασία                     | Μέγιστη  | 27.0 | 27.0 | 26.2 | 27.7 | 24.6 | 26.2 | 26.0 | 21.2 | 20.4 | 19.6 | 24.6                     | 24.4                    | 27.3                       |
|                                 | Ελάχιστη | 15.2 | 10.6 | 8.0  | 9.0  | 15.4 | 13.0 | 13.0 | 16.0 | 16.4 | 13.6 | 13.0                     | 11.8                    | 13.0                       |
| Σχετική<br>Υγρασία              | Μέγιστη  | 54   | 68   | 68   | 72   | 94   | 95   | 95   | 96   | 89   | 94   | 82                       | 100                     | -                          |
|                                 | Ελάχιστη | 24   | 17   | 21   | 21   | 35   | 33   | 42   | 58   | 47   | 48   | 35                       | 35                      | -                          |
| Θερμοκρασία<br>Εδάφους 10 cm    | 06 UTC   | -    | -    | -    | -    | -    | -    | -    | -    | -    | -    | -                        | 22.3                    | 20.9                       |
|                                 | 12 UTC   | -    | -    | -    | -    | -    | -    | -    | -    | -    | -    | -                        | 22.1                    | 22.7                       |
| Ηλιοφάνεια                      |          | 6.6  | 8.4  | 8.6  | 7.9  | 0.3  | 6.1  | 5.3  | 0.0  | 0.0  | 0.4  | 4.4                      | 6.5                     | 7.0                        |
| Υετός                           |          | 0.0  |      |      |      | 0.9  | 0.1  | 4.0  | 2.6  |      | 0.3  | 7.9                      | 4.8                     | 7.0                        |
| Εξάτμιση                        |          | 8.2  | 4.8  | 6.7  | 7.2  | 14.4 | 4.3  | 2.9  | 5.0  | 3.1  | 16.0 | 72.6                     | 39.8                    | 51.2                       |
| Βαθμοί<br>Αναπτύξεως            | 5        | 16.1 | 13.8 | 12.1 | 13.4 | 15.0 | 14.6 | 14.5 | 13.6 | 13.4 | 11.6 | 138.1                    | 130.9                   | 151.5                      |
|                                 | 10       | 11.1 | 8.8  | 7.1  | 8.4  | 10.0 | 9.6  | 9.5  | 8.6  | 8.4  | 6.6  | 88.1                     | 80.9                    | 101.5                      |

| 3ο Δεκαήμερο<br>(21-30/09/2017)         | Τιμή Προηγούμ.<br>Ετους | Μέσος Όρος<br>Παρελθ. Ετών |       |
|---|-------------------------|----------------------------|-------|
| Εξατμισοδιαπονή<br>Αναφοράς             | 28.1                    | 26.1                       | 31.7  |
| Διαφορά Υετού -<br>Εξατμ/πνοής Αναφοράς | -20.2                   | -21.3                      | -24.7 |
| Αριθμός Βροχερών Ημερών                 | 5.0                     | 1.0                        | 1.7   |
| Αριθμός Ημερών χωρίς Υετό               | 18.0                    | 1.0                        | -     |

Διάγραμμα Αθροιστικού Υετού και Αθροιστικής Εξατμισοδιαπονή Αναφοράς

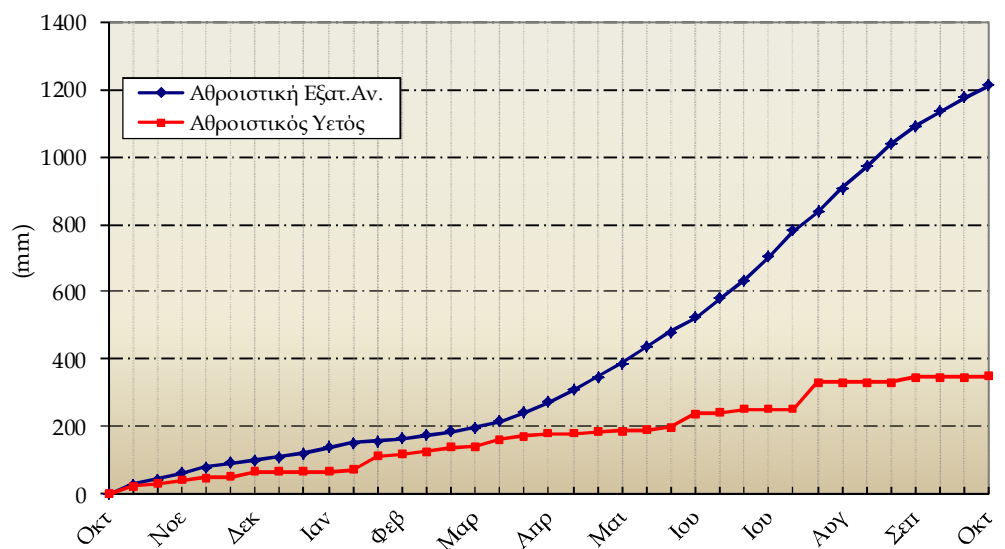


Μίκρα

| 3ο Δεκαήμερο<br>(21-30/09/2017) |          | 21   | 22   | 23   | 24   | 25   | 26   | 27   | 28   | 29   | 30   | Μέσος Όρος η<br>Αθροισμα | Τιμή Προηγούμ.<br>Έτους | Μέσος Όρος<br>Παρελθ. Ετών |
|---------------------------------|----------|------|------|------|------|------|------|------|------|------|------|--------------------------|-------------------------|----------------------------|
| Θερμοκρασία                     | Μέγιστη  | 26.8 | 24.5 | 25.9 | 26.8 | 24.8 | 23.4 | 25.1 | 22.4 | 21.8 | 21.4 | 24.3                     | 23.8                    | 25.8                       |
|                                 | Ελάχιστη | 18.6 | 17.0 | 17.0 | 12.7 | 16.4 | 18.4 | 12.1 | 17.7 | 17.4 | 16.2 | 16.4                     | 13.3                    | 14.1                       |
| Σχετική<br>Υγρασία              | Μέγιστη  | 46   | 48   | 55   | 61   | 66   | 73   | 81   | 85   | 60   | 59   | 63                       | 87                      | -                          |
|                                 | Ελάχιστη | 25   | 24   | 20   | 27   | 38   | 40   | 32   | 49   | 34   | 34   | 32                       | 35                      | -                          |
| Θερμοκρασία<br>Εδάφους 10 cm    | 06 UTC   | 24.6 | 22.6 | 22.4 | 20.8 | 22.8 | 22.8 | 21.1 | 22.2 | 20.5 | 19.8 | 22.0                     | 19.3                    | 19.9                       |
|                                 | 12 UTC   | 26.0 | 24.0 | 24.4 | 22.0 | 24.4 | 22.4 | 24.0 | 23.6 | 20.8 | 20.0 | 23.2                     | 22.4                    | 23.6                       |
| Ηλιοφάνεια                      |          | 9.0  | 9.8  | 10.4 | 9.7  | 1.2  | 5.5  | 9.8  | 2.4  | 1.3  | 3.5  | 6.3                      | 8.0                     | 6.9                        |
| Υετός                           |          |      |      |      |      |      |      |      | 2.7  |      |      | 2.7                      | 1.3                     | 10.7                       |
| Εξάτμιση                        |          | 10.8 | 7.8  | 6.3  | 6.2  | 2.4  | 6.2  | 1.5  | 5.4  | 2.8  | 4.8  | 54.2                     | 45.1                    | 49.1                       |
| Βαθμοί<br>Αναπτύξεως            | 5        | 17.7 | 15.8 | 16.5 | 14.8 | 15.6 | 15.9 | 13.6 | 15.1 | 14.6 | 13.8 | 153.2                    | 135.9                   | 149.6                      |
|                                 | 10       | 12.7 | 10.8 | 11.5 | 9.8  | 10.6 | 10.9 | 8.6  | 10.1 | 9.6  | 8.8  | 103.2                    | 85.9                    | 99.6                       |

| 3ο Δεκαήμερο<br>(21-30/09/2017)         | Τιμή Προηγούμ.<br>Έτους | Μέσος Όρος<br>Παρελθ. Ετών |       |
|---|-------------------------|----------------------------|-------|
| Εξατμισοδιαπονή<br>Αναφοράς             | 35.3                    | 30.6                       | 29.8  |
| Διαφορά Υετού -<br>Εξατμ/πνοής Αναφοράς | -32.6                   | -29.3                      | -19.1 |
| Αριθμός Βροχερών Ημερών                 | 1.0                     | 2.0                        | 1.5   |
| Αριθμός Ημερών χωρίς Υετό               | 28.0                    | 1.0                        | -     |

Διάγραμμα Αθροιστικού Υετού και Αθροιστικής Εξατμισοδιαπονή Αναφοράς



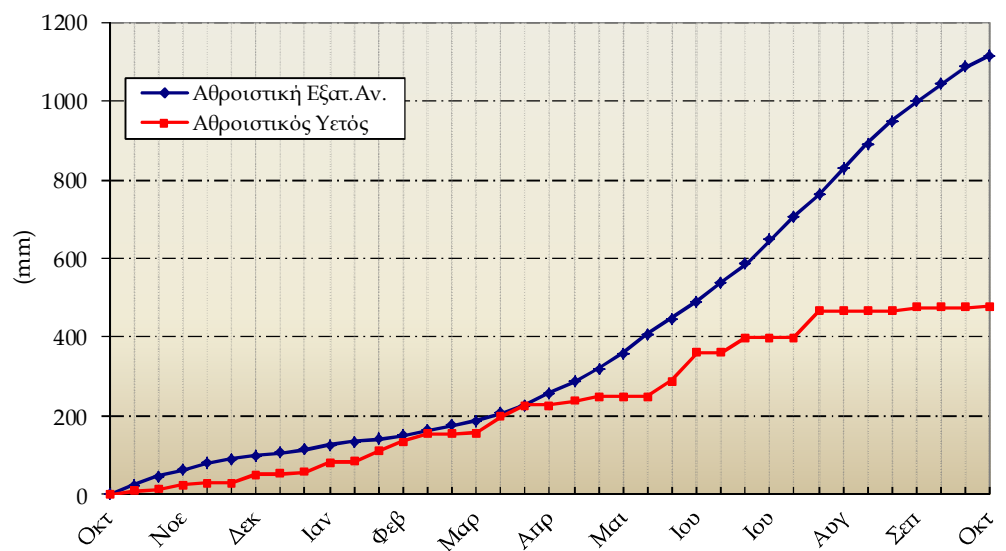


Τανάγρα

| 3ο Δεκαήμερο<br>(21-30/09/2017) |          | 21   | 22   | 23   | 24   | 25   | 26   | 27   | 28   | 29   | 30   | Μέσος Όρος ή<br>Άθροισμα | Τιμή Προηγούμεν.<br>Ετους | Μέσος Όρος<br>Παρελθ. Ετών |
|---------------------------------|----------|------|------|------|------|------|------|------|------|------|------|--------------------------|---------------------------|----------------------------|
| Θερμοκρασία                     | Μέγιστη  | 27.0 | 25.5 | 25.8 | 26.0 | 25.7 | 26.8 | 25.0 | 21.0 | 20.4 | 16.8 | 24.0                     | 24.1                      | 26.5                       |
|                                 | Ελάχιστη | 16.2 | 12.6 | 13.1 | 13.0 | 15.2 | 15.8 | 14.4 | 17.0 | 17.3 | 15.6 | 15.0                     | 12.9                      | 13.9                       |
| Σχετική<br>Υγρασία              | Μέγιστη  | 62   | 64   | 69   | 74   | 71   | 85   | 94   | 98   | 61   | 98   | 78                       | 84                        | -                          |
|                                 | Ελάχιστη | 19   | 19   | 24   | 22   | 32   | 35   | 43   | 59   | 47   | 59   | 36                       | 32                        | -                          |
| Θερμοκρασία<br>Εδάφους 10 cm    | 06 UTC   | -    | -    | -    | -    | -    | -    | -    | -    | -    | -    | -                        | -                         | -                          |
|                                 | 12 UTC   | -    | -    | -    | -    | -    | -    | -    | -    | -    | -    | -                        | -                         | -                          |
| Ηλιοφάνεια                      |          | 10.7 | 10.9 | 10.4 | 8.0  | 6.9  | 7.9  | 7.1  | 0.9  | 0.9  | 0.0  | 6.4                      | 8.0                       |                            |
| Υετός                           |          |      |      |      |      |      |      | 0.0  | 2.2  |      | 0.6  | 2.8                      | 5.5                       | 7.7                        |
| Εξάτμιση                        |          | -    | -    | -    | -    | -    | -    | -    | -    | -    | -    | -                        | -                         | -                          |
| Βαθμοί<br>Αναπτώξεως            | 5        | 16.6 | 14.1 | 14.5 | 14.5 | 15.5 | 16.3 | 14.7 | 14.0 | 13.9 | 11.2 | 145.1                    | 135.1                     |                            |
|                                 | 10       | 11.6 | 9.1  | 9.5  | 9.5  | 10.5 | 11.3 | 9.7  | 9.0  | 8.9  | 6.2  | 95.1                     | 85.1                      |                            |

| 3ο Δεκαήμερο<br>(21-30/09/2017)         | Τιμή Προηγούμεν.<br>Ετους | Μέσος Όρος<br>Παρελθ. Ετών |     |
|---|---------------------------|----------------------------|-----|
| Εξατμισοδιαπονή<br>Αναφοράς             | 28.4                      | 27.6                       |     |
| Διαφορά Υετού -<br>Εξατμ/πνοής Αναφοράς | -25.6                     | -22.1                      | 7.7 |
| Αριθμός Βροχερών Ημερών                 | 2.0                       | 3.0                        | 1.7 |
| Αριθμός Ημερών χωρίς Υετό               | 37.0                      | 1.0                        | -   |

Διάγραμμα Αθροιστικού Υετού και Αθροιστικής Εξατμισοδιαπονή Αναφοράς

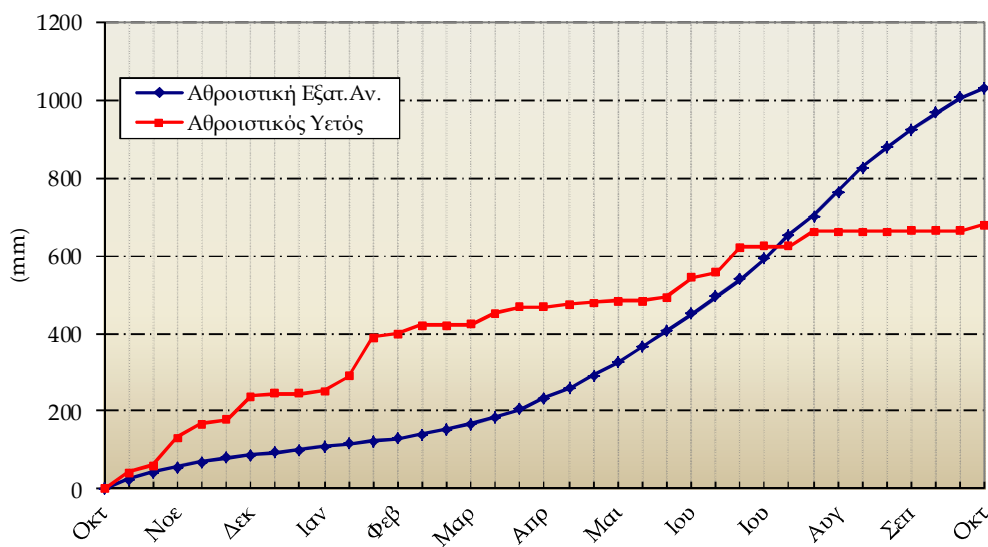


Τρίτη

| 3ο Δεκαήμερο<br>(21-30/09/2017) |          | 21   | 22   | 23   | 24   | 25   | 26   | 27   | 28   | 29   | 30   | Μέσος Όρος ή<br>Άθροισμα | Τιμή Προηγούμ.<br>Έτους | Μέσος Όρος<br>Παρελθ. Ετών |
|---------------------------------|----------|------|------|------|------|------|------|------|------|------|------|--------------------------|-------------------------|----------------------------|
| Θερμοκρασία                     | Μέγιστη  | 21.5 | 22.3 | 23.8 | 24.5 | 23.1 | 22.2 | 24.9 | 21.2 | 17.0 | 16.4 | 21.7                     | 23.2                    | 25.0                       |
|                                 | Ελάχιστη | 13.6 | 7.1  | 5.3  | 6.8  | 12.5 | 9.9  | 9.0  | 10.0 | 13.3 | 12.1 | 10.0                     | 9.0                     | 10.2                       |
| Σχετική<br>Υγρασία              | Μέγιστη  | 78   | 92   | 87   | 89   | 99   | 100  | 100  | 100  | 95   | 98   | 94                       | 98                      | -                          |
|                                 | Ελάχιστη | 31   | 25   | 24   | 28   | 28   | 40   | 30   | 43   | 59   | 54   | 36                       | 33                      | -                          |
| Θερμοκρασία<br>Εδάφους 10 cm    | 06 UTC   | 23.8 | 21.6 | 20.4 | 20.4 | 22.2 | 19.8 | 18.8 | 19.2 | 18.4 | 17.2 | 20.2                     | 18.0                    | 18.9                       |
|                                 | 12 UTC   | 25.6 | 24.8 | -    | -    | 24.2 | 22.4 | 22.0 | 21.4 | 19.2 | -    | 22.8                     | 22.0                    | 21.1                       |
| Ηλιοφάνεια                      |          | 9.7  | 10.6 | 10.5 | 8.7  | 3.0  | 5.7  | 8.3  | 4.0  | 0.0  | 4.0  | 6.4                      | 8.5                     | 7.8                        |
| Υετός                           |          |      |      |      |      | 5.0  | 1.8  |      | 3.2  | 6.6  |      | 16.6                     |                         | 11.6                       |
| Εξάτμιση                        |          | 4.6  | 4.7  | 4.0  | 4.9  | 3.0  | 1.6  | 3.1  | 1.7  | 2.5  | -    | -                        | -                       | 36.1                       |
| Βαθμοί<br>Αναπτύξεως            | 5        | 12.6 | 9.7  | 9.6  | 10.7 | 12.8 | 11.1 | 12.0 | 10.6 | 10.2 | 9.3  | 108.3                    | 110.7                   | 126.3                      |
|                                 | 10       | 7.6  | 4.7  | 4.6  | 5.7  | 7.8  | 6.1  | 7.0  | 5.6  | 5.2  | 4.3  | 58.3                     | 60.7                    | 76.4                       |

| 3ο Δεκαήμερο<br>(21-30/09/2017)         | Τιμή Προηγούμ.<br>Έτους | Μέσος Όρος<br>Παρελθ. Ετών |       |
|---|-------------------------|----------------------------|-------|
| Εξατμισοδιαπονή<br>Αναφοράς             | 25.6                    | 26.7                       | 29.5  |
| Διαφορά Υετού -<br>Εξατμ/πνοής Αναφοράς | -9.0                    | -26.7                      | -17.9 |
| Αριθμός Βροχερών Ημερών                 | 4.0                     | 0.0                        | 1.5   |
| Αριθμός Ημερών χωρίς Υετό               | 25.0                    | 10.0                       | -     |

Διάγραμμα Αθροιστικού Υετού και Αθροιστικής Εξατμισοδιαπονή Αναφοράς





## ◆ Υπόμνημα

### Εξατμισοδιαπνοή Αναφοράς ΕΤο (mm):

υπολογίστηκε με τη μέθοδο FAO Penman-Montieth

$$ET_0 = \frac{0.408 * \Delta * (R_n - G) + \gamma * \frac{900}{T + 273} * u_2 * (e_s - e_a)}{\Delta + \gamma * (1 + 0.34 * u_2)}$$

με δεκαήμερο βήμα.

Η  $R_n$  εκτιμήθηκε από τις μετρήσεις ηλιοφάνειας και η  $G$  θεωρήθηκε ίση με 0.

**Βαθμοί Αναπτύξεως:** Βαθμοί κατά τους οποίους η μέση θερμοκρασία υπερβαίνει τη βάση των 5 ή 10 °C.

**Αριθμός Βροχερών Ημερών:** Αριθμός ημερών με υετό τουλάχιστον 0.1 mm.

**Αριθμός Ημερών χωρίς Υετό:** Πόσες μέρες καταγράφηκαν χωρίς υετό από την τελευταία βροχερή ημέρα.

### Μονάδες Μέτρησης

- ◆ Θερμοκρασία : °C
- ◆ Σχετική Υγρασία : %
- ◆ Θερμοκρασία Εδάφους: °C
- ◆ Ηλιοφάνεια : ώρες
- ◆ Υετός : mm
- ◆ Εξάτμιση (Pan) : mm
- ◆ Βαθμοί Αναπτύξεως: °C

### Ώρες UTC (Universal Time coordinates) στην Ελλάδα

- ◆ Χειμώνας : ώρα UTC= τοπική ώρα -2
- ◆ Καλοκαίρι : ώρα UTC= τοπική ώρα -3

© ΕΘΝΙΚΗ ΜΕΤΕΩΡΟΛΟΓΙΚΗ ΥΠΗΡΕΣΙΑ

Απαγορεύεται η αναπαραγωγή χωρίς έγγραφη άδεια

Ελ. Βενιζέλου 14, Τ.Κ 16777

Ελληνικό, Αθήνα



ΕΘΝΙΚΗ  
ΜΕΤΕΩΡΟΛΟΓΙΚΗ  
ΥΠΗΡΕΣΙΑ

HELLENIC NATIONAL METEOROLOGICAL SERVICE

Διεύθυνση Κλιματολογίας - Εφαρμογών  
Τμήμα Εφαρμογών Αγρομετεωρολογίας  
Επιμέλεια Τεύχους:  
Παπακρίβου Αναστασία

Το παρόν δελτίο σχεδιάστηκε και υλοποιήθηκε με την υποστήριξη του Τομέα Διαχείρισης Υδατικών Πόρων του Γεωπονικού Πανεπιστημίου Αθηνών