



ΑΓΡΟΜΕΤΕΩΡΟΛΟΓΙΚΟ ΔΕΛΤΙΟ

Φεβρουάριος 2018
3ο Δεκαήμερο

- Θερμοκρασία
- Σχετική Υγρασία
- Θερμοκρασία Εδάφους
- Ηλιοφάνεια
- Υετός
- Εξάτμιση
- Βαθμοί Αναπτύξεως
- Εξατμισοδιαπνοή Αναφοράς
- Αθροιστική Βροχόπτωση από την αρχή της υγρής περιόδου
- Αθροιστική Εξατμισοδιαπνοή Αναφοράς
- Αριθμός Ημερών χωρίς Υετό



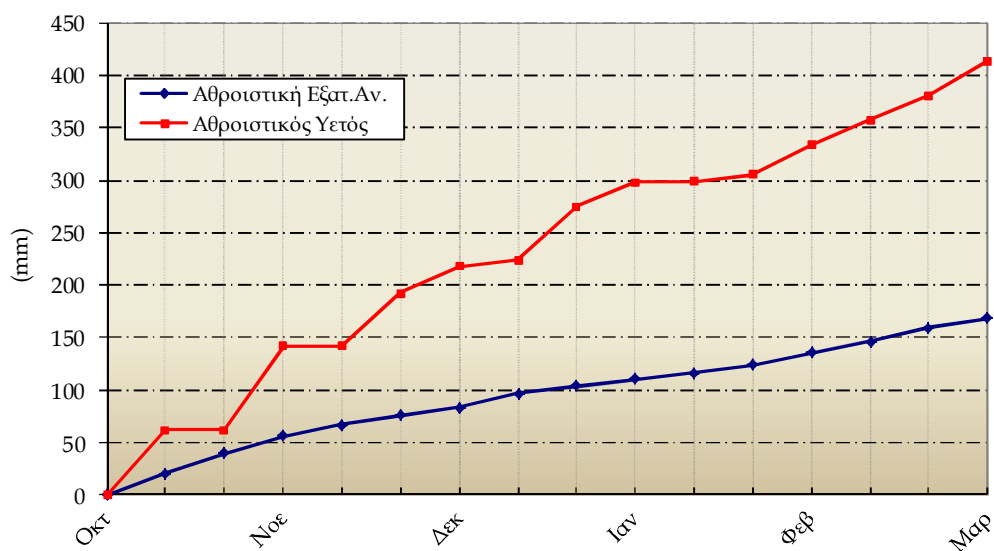
Εθνική Μετεωρολογική Υπηρεσία
Διεύθυνση Κλιματολογίας - Εφαρμογών
Ελ.Βενιζέλου 14, Τ.Κ 16777
Ελληνικό, Αθήνα

Δικτυακές Διευθύνσεις ΕΜΥ
www.hnms.gr
www.emy.gov.gr
www.meteo.gov.gr
www.meteohellas.gr

| 3ο Δεκαήμερο (21-28/02/2018) | | 21 | 22 | 23 | 24 | 25 | 26 | 27 | 28 | Μέσος Όρος ή Αθροισμα | Τιμή Προηγούμ. Ετους | Μέσος Όρος Παρελθ. Ετών |
|---------------------------------|----------|-----|------|------|-----|-----|-----|------|------|--------------------------|-------------------------|----------------------------|
| Θερμοκρασία | Μέγιστη | 8.2 | 11.2 | 10.6 | 7.4 | 6.6 | 4.0 | 4.6 | 6.6 | 7.4 | 14.6 | 9.7 |
| | Ελάχιστη | 5.4 | 6.0 | 6.6 | 5.8 | 2.6 | 1.6 | -1.2 | -0.6 | 3.3 | 6.3 | 1.6 |
| Σχετική Υγρασία | Μέγιστη | 97 | 91 | 80 | 85 | 96 | 93 | 89 | 97 | 91 | 93 | - |
| | Ελάχιστη | 71 | 72 | 62 | 66 | 56 | 79 | 59 | 67 | 66 | 65 | - |
| Θερμοκρασία Εδάφους 10 cm | 06 UTC | 6.8 | 7.0 | 7.4 | 7.2 | 6.2 | 4.8 | 3.8 | 4.6 | 6.0 | 8.8 | 5.7 |
| | 12 UTC | 7.2 | 8.2 | 9.6 | 7.2 | 6.4 | 5.0 | 5.0 | 6.0 | 6.8 | 12.5 | 7.3 |
| Ηλιοφάνεια | | 0.0 | 1.2 | 3.7 | 0.0 | 0.2 | 0.0 | 6.0 | 5.0 | 2.0 | 6.1 | 4.8 |
| Υετός | | 0.8 | 10.5 | | 0.0 | 1.2 | 7.5 | 0.0 | 13.0 | 33.0 | 4.2 | 14.4 |
| Εξάτμιση | | 0.2 | 2.3 | 2.9 | 0.7 | 1.3 | 0.0 | 0.0 | 0.0 | 7.4 | 17.2 | 9.4 |
| Βαθμοί Αναπτύξεως | 5 | 1.8 | 3.6 | 3.6 | 1.6 | 0.0 | 0.0 | 0.0 | 0.0 | 10.6 | 43.6 | 17.0 |
| | 10 | 0.0 | 0.0 | 0.0 | 0.0 | 0.0 | 0.0 | 0.0 | 0.0 | 0.0 | 9.6 | 2.5 |

| 3ο Δεκαήμερο (21-28/02/2018) | Τιμή Προηγούμ. Ετους | Μέσος Όρος Παρελθ. Ετών |
|---|-------------------------|----------------------------|
| Εξατμισοδιαπονή Αναφοράς | 9.2 | 12.1 |
| Διαφορά Υετού - Εξατμ/πνοής Αναφοράς | 23.8 | -7.9 |
| Αριθμός Βροχερών Ημερών | 5.0 | 1.0 |
| Αριθμός Ημερών χωρίς Υετό | 6.0 | 5.0 |

Διάγραμμα Αθροιστικού Υετού και Αθροιστικής Εξατμισοδιαπονή Αναφοράς

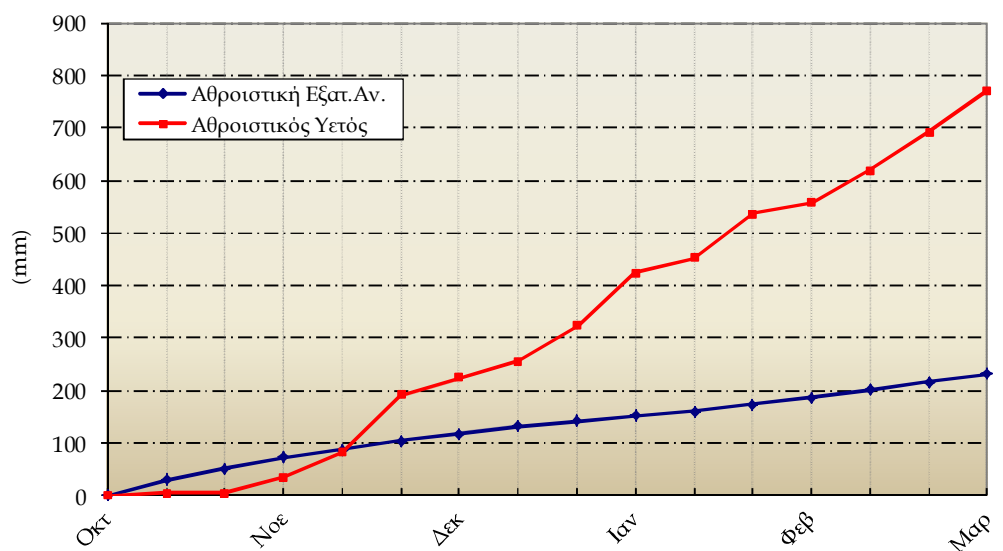


Ανδραβίδα

| 3ο Δεκαήμερο (21-28/02/2018) | | 21 | 22 | 23 | 24 | 25 | 26 | 27 | 28 | Μέσος Όρος ή Αθροισμα | Τιμή Προηγούμ. Έτους | Μέσος Όρος Παρελθ. Ετών |
|---------------------------------|----------|------|------|------|------|------|------|------|------|--------------------------|-------------------------|----------------------------|
| Θερμοκρασία | Μέγιστη | 15.8 | 16.6 | 19.8 | 15.4 | 14.4 | 12.8 | 14.7 | 13.4 | 15.4 | 17.3 | 14.1 |
| | Ελάχιστη | 9.5 | 9.7 | 6.4 | 8.8 | 8.9 | 8.0 | 5.8 | 8.5 | 8.2 | 8.5 | 5.3 |
| Σχετική Υγρασία | Μέγιστη | 87 | 88 | 85 | 90 | 89 | 90 | 87 | 77 | 87 | 87 | - |
| | Ελάχιστη | 59 | 55 | 40 | 57 | 65 | 58 | 50 | 43 | 53 | 53 | - |
| Θερμοκρασία Εδάφους 10 cm | 06 UTC | 11.4 | 11.8 | 11.6 | 12.4 | 12.2 | 11.2 | 10.8 | 11.8 | 11.6 | 12.1 | 9.0 |
| | 12 UTC | 12.3 | 12.4 | 13.2 | 12.9 | 12.8 | 12.2 | 12.0 | 12.4 | 12.5 | 14.4 | 11.2 |
| Ηλιοφάνεια | | 0.0 | 4.7 | 9.5 | 3.9 | 0.4 | 4.5 | 6.6 | 5.1 | 4.3 | 6.3 | 5.7 |
| Υετός | | 9.1 | 5.3 | | 26.5 | 13.7 | 21.6 | 2.8 | 0.9 | 79.9 | 1.2 | 22.1 |
| Εξάτμιση | | 4.1 | 2.6 | 3.3 | 1.5 | 0.5 | 1.0 | 3.9 | 3.0 | 19.9 | 20.7 | 19.2 |
| Βαθμοί Αναπτύξεως | 5 | 7.7 | 8.2 | 8.1 | 7.1 | 6.7 | 5.4 | 5.3 | 6.0 | 54.3 | 63.3 | 39.2 |
| | 10 | 2.7 | 3.2 | 3.1 | 2.1 | 1.7 | 0.4 | 0.3 | 1.0 | 14.3 | 23.3 | 8.3 |

| 3ο Δεκαήμερο (21-28/02/2018) | Τιμή Προηγούμ. Έτους | Μέσος Όρος Παρελθ. Ετών |
|---|-------------------------|----------------------------|
| Εξατμισοδιαπονή Αναφοράς | 13.9 | 14.1 |
| Διαφορά Υετού - Εξατμ/πνοής Αναφοράς | 66.0 | -12.9 |
| Αριθμός Βροχερών Ημερών | 7.0 | 2.0 |
| Αριθμός Ημερών χωρίς Υετό | 0.0 | 5.0 |

Διάγραμμα Αθροιστικού Υετού και Αθροιστικής Εξατμισοδιαπονής Αναφοράς

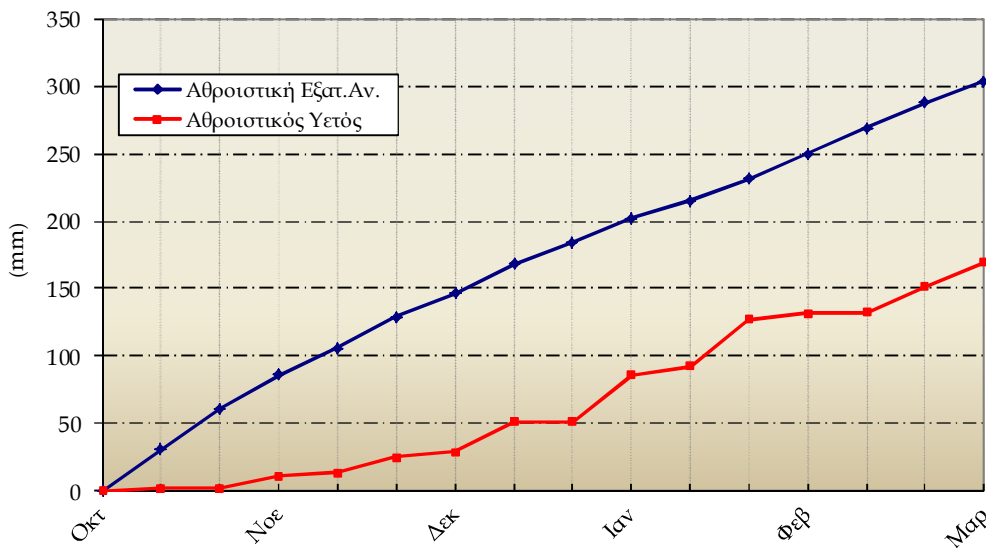


Ηράκλειο

| 3ο Δεκαήμερο (21-28/02/2018) | | 21 | 22 | 23 | 24 | 25 | 26 | 27 | 28 | Μέσος Όρος ή Άθροισμα | Τιμή Προηγούμεν. Έτους | Μέσος Όρος Παρελθ. Ετών |
|---------------------------------|----------|------|------|------|------|------|------|------|------|--------------------------|---------------------------|----------------------------|
| Θερμοκρασία | Μέγιστη | 15.4 | 17.2 | 16.8 | 16.0 | 15.8 | 15.0 | 17.2 | 18.4 | 16.5 | 18.8 | 14.9 |
| | Ελάχιστη | 11.0 | 11.0 | 9.6 | 11.2 | 10.0 | 10.2 | 9.4 | 14.0 | 10.8 | 11.3 | 8.9 |
| Σχετική Υγρασία | Μέγιστη | 95 | 92 | 92 | 88 | 87 | 85 | 79 | 80 | 87 | 86 | - |
| | Ελάχιστη | 74 | 67 | 72 | 67 | 58 | 68 | 56 | 53 | 64 | 57 | - |
| Θερμοκρασία Εδάφους 10 cm | 06 UTC | - | - | - | - | - | - | - | - | - | - | - |
| | 12 UTC | - | - | - | - | - | - | - | - | - | - | - |
| Ηλιοφάνεια | | 1.8 | 8.7 | 8.1 | 6.2 | 5.2 | 4.7 | 7.6 | 2.5 | 5.6 | 5.5 | 4.7 |
| Υετός | | 8.8 | | | 6.0 | 0.0 | 3.2 | | | 18.0 | | 19.7 |
| Εξάτμιση | | 0.5 | 1.3 | 2.5 | 2.6 | 0.3 | 1.7 | 2.4 | 3.2 | 14.5 | 18.7 | 26.4 |
| Βαθμοί Αναπτύξεως | 5 | 8.2 | 9.1 | 8.2 | 8.6 | 7.9 | 7.6 | 8.3 | 11.2 | 69.1 | 80.5 | 57.1 |
| | 10 | 3.2 | 4.1 | 3.2 | 3.6 | 2.9 | 2.6 | 3.3 | 6.2 | 29.1 | 40.5 | 18.9 |

| 3ο Δεκαήμερο (21-28/02/2018) | Τιμή Προηγούμεν. Έτους | Μέσος Όρος Παρελθ. Ετών | |
|--------------------------------------|---------------------------|----------------------------|------|
| Εξατμισοδιαπονή Αναφοράς | 16.0 | 17.5 | - |
| Διαφορά Υετού - Εξατμ/πνοής Αναφοράς | 2.0 | -17.5 | 19.7 |
| Αριθμός Βροχερών Ημερών | 3.0 | 0.0 | 3.4 |
| Αριθμός Ημερών χωρίς Υετό | 0.0 | 14.0 | - |

Διάγραμμα Αθροιστικού Υετού και Αθροιστικής Εξατμισοδιαπονή Αναφοράς

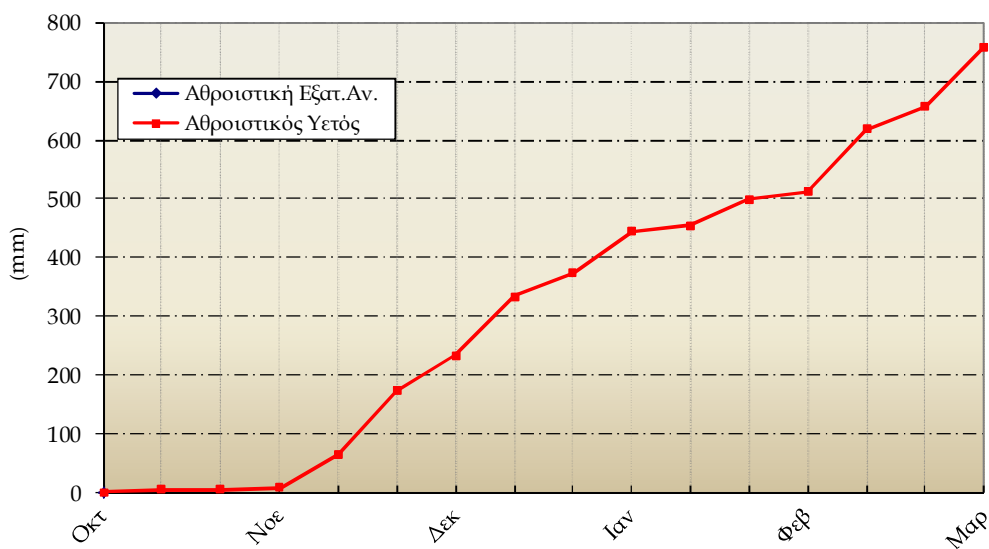


Ιωάννινα

| 3ο Δεκαήμερο (21-28/02/2018) | | 21 | 22 | 23 | 24 | 25 | 26 | 27 | 28 | Μέσος Όρος η Αθροίσμα | Τιμή Προηγούμ. Έτους | Μέσος Όρος Παρελθ. Ετών |
|---------------------------------|----------|------|------|------|------|------|------|------|-----|--------------------------|-------------------------|----------------------------|
| Θερμοκρασία | Μέγιστη | 10.8 | 12.8 | 15.6 | 11.8 | 10.0 | 7.8 | 7.6 | 7.0 | 10.4 | 15.6 | 10.4 |
| | Ελάχιστη | 6.0 | 6.4 | 0.2 | 5.0 | 4.2 | 1.6 | 0.4 | 0.6 | 3.0 | 0.3 | 1.4 |
| Σχετική Υγρασία | Μέγιστη | 97 | 100 | 100 | 100 | 97 | 100 | 97 | 92 | 98 | 100 | - |
| | Ελάχιστη | 70 | 64 | 44 | 81 | 79 | 82 | 60 | 42 | 65 | 51 | - |
| Θερμοκρασία Εδάφους 10 cm | 06 UTC | - | - | - | - | - | - | - | - | - | - | 4.5 |
| | 12 UTC | - | - | - | - | - | - | - | - | - | - | 5.7 |
| Ηλιοφάνεια | | 0.1 | 3.7 | 6.1 | 0.0 | 0.0 | 1.5 | 1.3 | 8.8 | 2.7 | 5.1 | 4.3 |
| Υετός | | 14.5 | 3.6 | | 14.6 | 12.5 | 43.6 | 11.0 | 2.0 | 101.8 | 3.9 | 21.1 |
| Εξάτμιση | | - | - | - | - | - | - | - | - | - | - | 6.7 |
| Βαθμοί Αναπτώξεως | 5 | 3.4 | 4.6 | 2.9 | 3.4 | 2.1 | 0.0 | 0.0 | 0.0 | 16.4 | - | 14.5 |
| | 10 | 0.0 | 0.0 | 0.0 | 0.0 | 0.0 | 0.0 | 0.0 | 0.0 | 0.0 | - | 1.1 |

| 3ο Δεκαήμερο (21-28/02/2018) | Τιμή Προηγούμ. Έτους | Μέσος Όρος Παρελθ. Ετών |
|---|-------------------------|----------------------------|
| Εξατμισοδιαπονή Αναφοράς | - | 10.3 |
| Διαφορά Υετού - Εξατμ/πνοής Αναφοράς | - | 10.8 |
| Αριθμός Βροχερών Ημερών | 7.0 | 2.9 |
| Αριθμός Ημερών χωρίς Υετό | 0.0 | - |

Διάγραμμα Αθροιστικού Υετού και Αθροιστικής Εξατμισοδιαπονή Αναφοράς

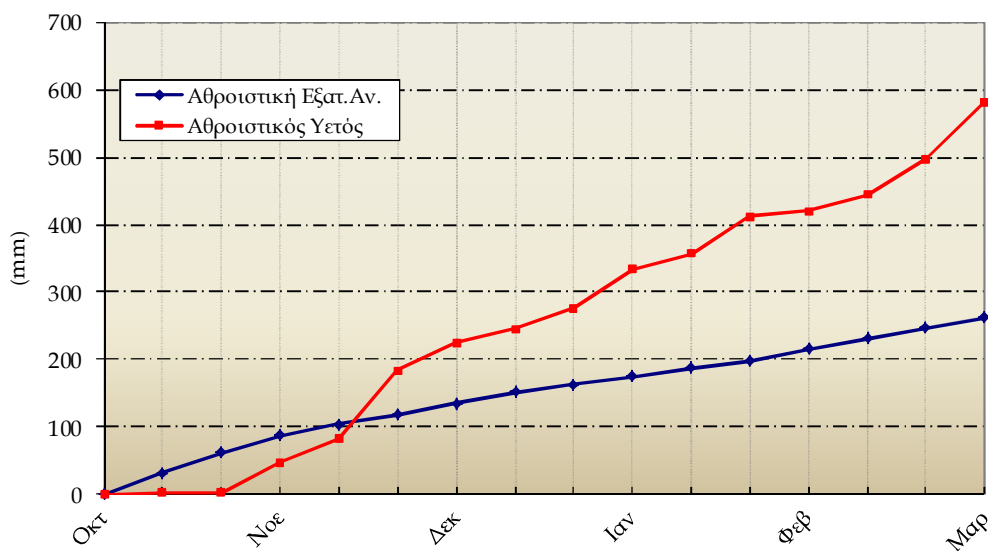


Καλαμιάτα

| 3ο Δεκαήμερο (21-28/02/2018) | | 21 | 22 | 23 | 24 | 25 | 26 | 27 | 28 | Μέσος Όρος ή Άθροισμα | Τιμή Προηγούμ. Έτους | Μέσος Όρος Παρελθ. Ετών |
|---------------------------------|----------|------|------|------|------|------|------|------|------|--------------------------|-------------------------|----------------------------|
| Θερμοκρασία | Μέγιστη | 17.7 | 17.1 | 19.9 | 16.3 | 15.4 | 14.7 | 15.9 | 14.5 | 16.4 | 19.2 | 14.8 |
| | Ελάχιστη | 8.6 | 9.8 | 6.3 | 9.0 | 4.7 | 7.7 | 5.8 | 10.5 | 7.8 | 7.1 | 5.1 |
| Σχετική Υγρασία | Μέγιστη | 93 | 93 | 90 | 92 | 93 | 93 | 93 | 80 | 91 | 92 | - |
| | Ελάχιστη | 58 | 60 | 42 | 52 | 62 | 54 | 52 | 44 | 53 | 48 | - |
| Θερμοκρασία Εδάφους 10 cm | 06 UTC | - | - | - | - | - | - | - | - | - | - | 9.6 |
| | 12 UTC | - | - | - | - | - | - | - | - | - | - | 11.1 |
| Ηλιοφάνεια | | 3.7 | 8.1 | 9.3 | 5.8 | 2.8 | 4.9 | 7.3 | 9.5 | 6.4 | 5.2 | 5.3 |
| Υετός | | 5.2 | 11.3 | | 26.9 | 1.7 | 23.7 | 3.0 | 13.6 | 85.4 | 1.5 | 28.6 |
| Εξάτμιση | | 0.1 | 3.0 | 2.7 | 1.1 | 0.0 | 1.1 | 2.0 | 2.4 | 12.4 | 18.8 | 20.1 |
| Βαθμοί Αναπτώξεως | 5 | 8.2 | 8.5 | 8.1 | 7.7 | 5.1 | 6.2 | 5.9 | 7.5 | 57.0 | 65.1 | 40.8 |
| | 10 | 3.2 | 3.5 | 3.1 | 2.7 | 0.1 | 1.2 | 0.9 | 2.5 | 17.0 | 25.1 | 8.0 |

| 3ο Δεκαήμερο (21-28/02/2018) | | Τιμή Προηγούμ. Έτους | Μέσος Όρος Παρελθ. Ετών |
|---|------|-------------------------|----------------------------|
| Εξατμισοδιαπονή Αναφοράς | 15.8 | 15.6 | 13.5 |
| Διαφορά Υετού - Εξατμ/πνοής Αναφοράς | 69.6 | -14.1 | 15.1 |
| Αριθμός Βροχερών Ημερών | 7.0 | 4.0 | 3.3 |
| Αριθμός Ημερών χωρίς Υετό | 0.0 | 1.0 | - |

Διάγραμμα Αθροιστικού Υετού και Αθροιστικής Εξατμισοδιαπονής Αναφοράς

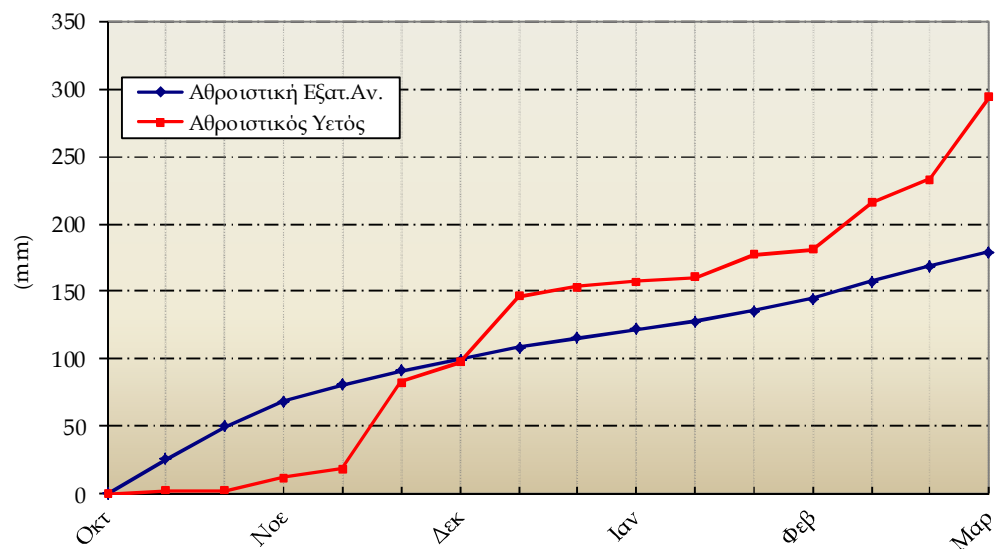


Λάβρα

| 3ο Δεκαήμερο (21-28/02/2018) | | 21 | 22 | 23 | 24 | 25 | 26 | 27 | 28 | Μέσος Όρος η Αθροίσμα | Τιμή Προηγούμ. Έτους | Μέσος Όρος Παρελθ. Ετών |
|---------------------------------|----------|------|------|------|------|-----|------|------|------|--------------------------|-------------------------|----------------------------|
| Θερμοκρασία | Μέγιστη | 11.0 | 12.0 | 11.0 | 9.8 | 8.4 | 7.0 | 12.0 | 10.6 | 10.2 | 17.6 | 11.9 |
| | Ελάχιστη | 6.7 | 8.1 | 7.6 | 7.2 | 5.8 | 0.0 | 2.5 | 3.9 | 5.2 | 4.0 | 1.7 |
| Σχετική Υγρασία | Μέγιστη | 96 | 96 | 96 | 96 | 95 | 100 | 97 | 97 | 97 | 100 | - |
| | Ελάχιστη | 74 | 72 | 79 | 81 | 79 | 70 | 37 | 26 | 65 | 48 | - |
| Θερμοκρασία Εδάφους 10 cm | 06 UTC | - | - | - | - | - | - | - | - | - | - | 7.0 |
| | 12 UTC | - | - | - | - | - | - | - | - | - | - | 7.7 |
| Ηλιοφάνεια | | 1.0 | 1.1 | 0.0 | 0.0 | 0.0 | 0.1 | 7.0 | 9.4 | 2.3 | 5.4 | 4.6 |
| Υετός | | 2.7 | 6.4 | 0.1 | 10.0 | 0.8 | 33.0 | 1.3 | 6.5 | 60.8 | 5.0 | 13.4 |
| Εξάτμιση | | 0.2 | 1.4 | 1.8 | 0.0 | 5.3 | 0.1 | 0.9 | 5.6 | 15.3 | 17.3 | 9.6 |
| Βαθμοί Αναπτύξεως | 5 | 3.9 | 5.1 | 4.3 | 3.5 | 2.1 | 0.0 | 2.3 | 2.3 | 23.3 | 46.5 | 20.2 |
| | 10 | 0.0 | 0.1 | 0.0 | 0.0 | 0.0 | 0.0 | 0.0 | 0.0 | 0.1 | 9.6 | 2.5 |

| 3ο Δεκαήμερο (21-28/02/2018) | Τιμή Προηγούμ. Έτους | Μέσος Όρος Παρελθ. Ετών | |
|---|-------------------------|----------------------------|------|
| Εξατμισοδιαπονή Αναφοράς | 10.1 | 12.2 | 11.5 |
| Διαφορά Υετού - Εξατμ/πνοής Αναφοράς | 50.7 | -7.2 | 1.9 |
| Αριθμός Βροχερών Ημερών | 8.0 | 3.0 | 2.6 |
| Αριθμός Ημερών χωρίς Υετό | 0.0 | 4.0 | - |

Διάγραμμα Αθροιστικού Υετού και Αθροιστικής Εξατμισοδιαπονής Αναφοράς

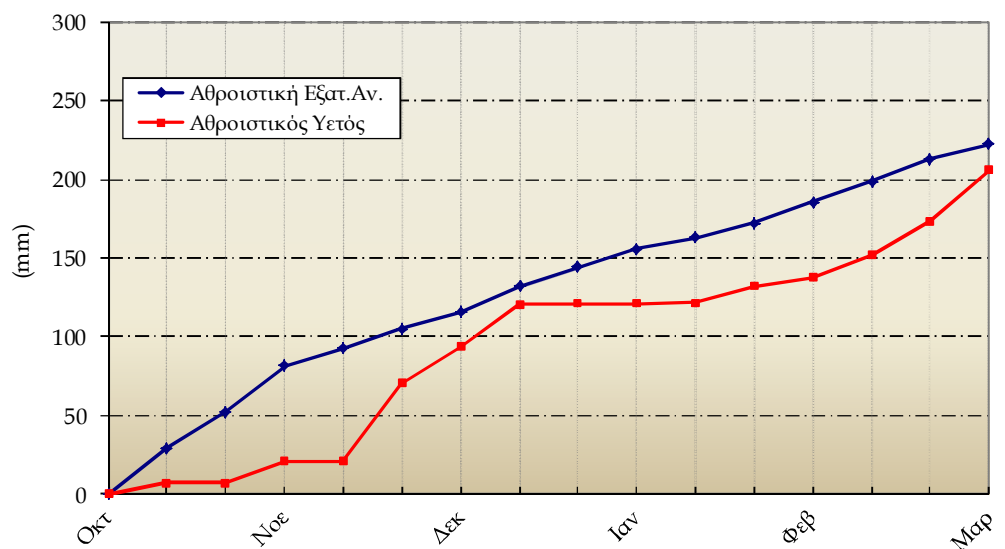


Μίκρα

| 3ο Δεκαήμερο (21-28/02/2018) | | 21 | 22 | 23 | 24 | 25 | 26 | 27 | 28 | Μέσος Όρος ή Αθροισμα | Τιμή Προηγούμ. Έτους | Μέσος Όρος Παρελθ. Ετών |
|---------------------------------|----------|-----|------|------|------|-----|------|------|------|--------------------------|-------------------------|----------------------------|
| Θερμοκρασία | Μέγιστη | 9.2 | 10.6 | 10.4 | 10.2 | 8.6 | 6.0 | 10.8 | 11.0 | 9.6 | 14.8 | 11.1 |
| | Ελάχιστη | 7.0 | 8.3 | 8.2 | 7.9 | 5.4 | 1.3 | 3.2 | 4.3 | 5.7 | 5.6 | 2.8 |
| Σχετική Υγρασία | Μέγιστη | 87 | 91 | 91 | 80 | 91 | 91 | 90 | 88 | 89 | 93 | - |
| | Ελάχιστη | 78 | 78 | 66 | 62 | 60 | 75 | 43 | 38 | 62 | 56 | - |
| Θερμοκρασία Εδάφους 10 cm | 06 UTC | 9.1 | 8.4 | 9.8 | 9.5 | 8.8 | 7.2 | 6.0 | 7.9 | 8.3 | 8.8 | 6.7 |
| | 12 UTC | 9.4 | 9.2 | 9.4 | 9.5 | 7.2 | 6.7 | 8.0 | 8.3 | 8.5 | 10.7 | 9.0 |
| Ηλιοφάνεια | | 0.0 | 0.0 | 0.0 | 0.0 | 0.0 | 0.0 | 6.7 | 9.0 | 2.0 | 5.5 | 4.4 |
| Υετός | | 0.5 | 1.8 | 0.2 | 2.5 | 5.7 | 12.5 | 3.3 | 5.9 | 32.4 | 3.0 | 13.2 |
| Εξάτμιση | | 0.0 | 0.0 | 0.1 | 2.7 | 0.7 | 0.5 | 6.2 | 0.0 | 10.2 | 15.8 | 13.2 |
| Βαθμοί Αναπτύξεως | 5 | 3.1 | 4.5 | 4.3 | 4.1 | 2.0 | 0.0 | 2.0 | 2.7 | 22.6 | 41.5 | 21.0 |
| | 10 | 0.0 | 0.0 | 0.0 | 0.0 | 0.0 | 0.0 | 0.0 | 0.0 | 0.0 | 4.0 | 2.4 |

| 3ο Δεκαήμερο (21-28/02/2018) | Τιμή Προηγούμ. Έτους | Μέσος Όρος Παρελθ. Ετών | |
|---|-------------------------|----------------------------|------|
| Εξατμισοδιαπονή Αναφοράς | 9.7 | 11.1 | 11.8 |
| Διαφορά Υετού - Εξατμ/πνοής Αναφοράς | 22.7 | -8.1 | 1.4 |
| Αριθμός Βροχερών Ημερών | 8.0 | 3.0 | 2.4 |
| Αριθμός Ημερών χωρίς Υετό | 6.0 | 5.0 | - |

Διάγραμμα Αθροιστικού Υετού και Αθροιστικής Εξατμισοδιαπονή Αναφοράς

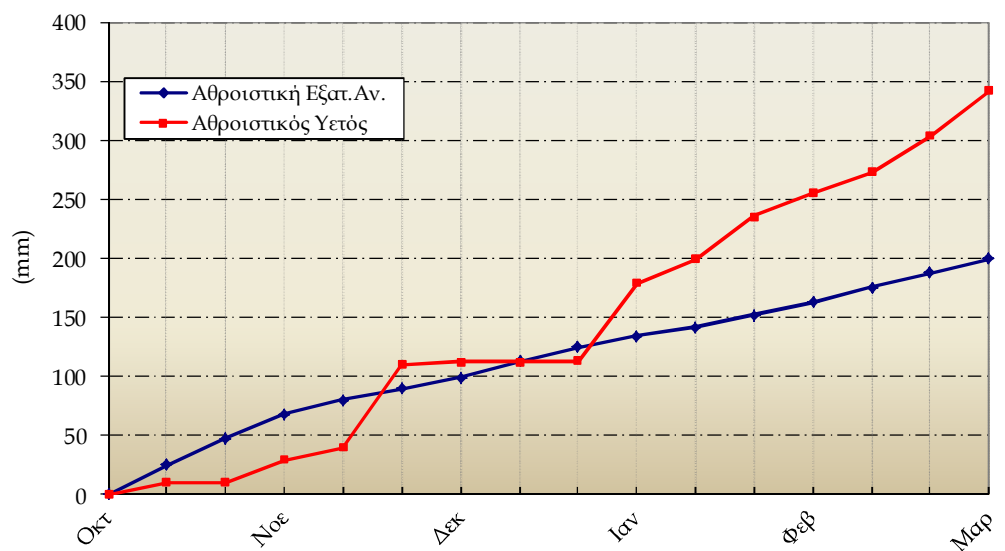


Ταυτότητα

| 3ο Δεκαήμερο (21-28/02/2018) | | 21 | 22 | 23 | 24 | 25 | 26 | 27 | 28 | Μέσος Όρος η Αθροίσμα | Τιμή Προηγούμ. Ετους | Μέσος Όρος Παρελθ. Ετών |
|---------------------------------|----------|------|------|------|------|------|------|------|------|--------------------------|-------------------------|----------------------------|
| Θερμοκρασία | Μέγιστη | 13.9 | 14.6 | 15.8 | 14.0 | 10.5 | 12.2 | 15.8 | 14.7 | 13.9 | 17.8 | 12.6 |
| | Ελάχιστη | 8.3 | 5.3 | 7.4 | 8.3 | 7.2 | 7.6 | 3.9 | 8.8 | 7.1 | 6.8 | 3.5 |
| Σχετική Υγρασία | Μέγιστη | 100 | 100 | 100 | 100 | 100 | 100 | 100 | 87 | 98 | 96 | - |
| | Ελάχιστη | 69 | 72 | 61 | 53 | 74 | 62 | 38 | 27 | 57 | 42 | - |
| Θερμοκρασία Εδάφους 10 cm | 06 UTC | - | - | - | - | - | - | - | - | - | - | - |
| | 12 UTC | - | - | - | - | - | - | - | - | - | - | - |
| Ηλιοφάνεια | | 2.5 | 2.7 | 5.9 | 5.3 | 0.4 | 5.6 | 8.6 | 9.5 | 5.1 | 5.5 | - |
| Υετός | | 0.9 | 0.8 | - | 21.0 | 1.1 | 13.8 | 0.5 | 0.3 | 38.4 | 3.0 | 17.9 |
| Εξάτμιση | | - | - | - | - | - | - | - | - | - | - | - |
| Βαθμοί Αναπτώξεως | 5 | 6.1 | 5.0 | 6.6 | 6.2 | 3.9 | 4.9 | 4.9 | 6.8 | 44.2 | 58.2 | - |
| | 10 | 1.1 | 0.0 | 1.6 | 1.2 | 0.0 | 0.0 | 0.0 | 1.8 | 5.6 | 18.2 | - |

| 3ο Δεκαήμερο (21-28/02/2018) | Τιμή Προηγούμ. Ετους | Μέσος Όρος Παρελθ. Ετών | |
|---|-------------------------|----------------------------|------|
| Εξατμισοδιαπονή Αναφοράς | 11.8 | 12.4 | |
| Διαφορά Υετού - Εξατμ/πνοής Αναφοράς | 26.6 | -9.4 | 17.9 |
| Αριθμός Βροχερών Ημερών | 7.0 | 2.0 | 3.5 |
| Αριθμός Ημερών χωρίς Υετό | 0.0 | 16.0 | - |

Διάγραμμα Αθροιστικού Υετού και Αθροιστικής Εξατμισοδιαπονή Αναφοράς

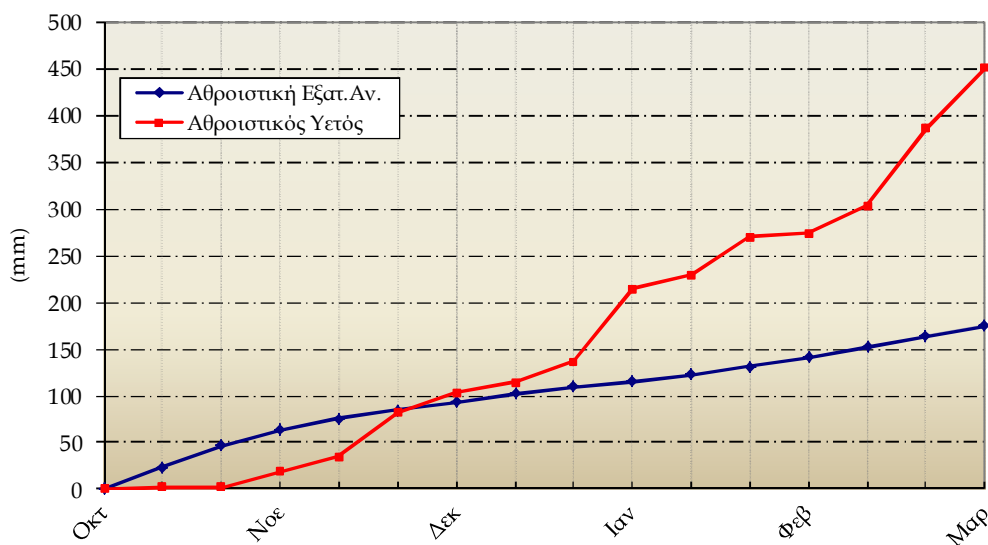


Τρίτολη

| 3ο Δεκαήμερο (21-28/02/2018) | | 21 | 22 | 23 | 24 | 25 | 26 | 27 | 28 | Μέσος Όρος η Αθροίσμα | Τιμή Προηγούμ. Έτους | Μέσος Όρος Παρελθ. Ετών |
|---------------------------------|----------|------|------|------|------|------|------|------|------|--------------------------|-------------------------|----------------------------|
| Θερμοκρασία | Μέγιστη | 11.0 | 13.9 | 12.4 | 10.8 | 10.4 | 9.2 | 11.1 | 10.5 | 11.2 | 15.5 | 10.1 |
| | Ελάχιστη | 5.1 | 5.4 | 0.7 | 4.2 | 3.2 | 3.0 | 4.8 | 3.4 | 3.7 | 1.3 | 1.0 |
| Σχετική Υγρασία | Μέγιστη | 100 | 100 | 100 | 100 | 100 | 100 | 100 | 97 | 100 | 100 | - |
| | Ελάχιστη | 73 | 42 | 66 | 59 | 58 | 62 | 46 | 33 | 55 | 44 | - |
| Θερμοκρασία Εδάφους 10 cm | 06 UTC | 7.2 | 7.8 | 6.6 | 7.8 | 7.6 | 7.2 | 6.8 | 8.0 | 7.4 | 6.8 | 5.0 |
| | 12 UTC | 8.8 | 9.8 | 8.6 | - | - | 9.2 | 8.8 | 9.2 | 9.1 | 9.1 | 6.2 |
| Ηλιοφάνεια | | 2.6 | 6.0 | 5.2 | 4.9 | 1.8 | 8.8 | 7.8 | 9.8 | 5.9 | 6.2 | 5.1 |
| Υετός | | 6.1 | 0.6 | | 19.0 | 5.1 | 15.7 | 0.8 | 18.0 | 65.3 | 2.8 | 27.0 |
| Εξάτμιση | | 0.7 | 0.8 | 1.5 | 0.6 | 0.8 | 2.4 | 1.6 | 4.0 | 12.4 | 12.4 | 9.7 |
| Βαθμοί Αναπτώξεως | 5 | 3.1 | 4.7 | 1.6 | 2.5 | 1.8 | 1.1 | 3.0 | 2.0 | 19.6 | 27.4 | 14.5 |
| | 10 | 0.0 | 0.0 | 0.0 | 0.0 | 0.0 | 0.0 | 0.0 | 0.0 | 0.0 | 0.7 | 1.4 |

| 3ο Δεκαήμερο (21-28/02/2018) | | Τιμή Προηγούμ. Έτους | Μέσος Όρος Παρελθ. Ετών |
|---|------|-------------------------|----------------------------|
| Εξατμισοδιαπονή Αναφοράς | 11.6 | 12.7 | 12.6 |
| Διαφορά Υετού - Εξατμ/πνοής Αναφοράς | 53.7 | -9.9 | 14.4 |
| Αριθμός Βροχερών Ημερών | 7.0 | 2.0 | 3.2 |
| Αριθμός Ημερών χωρίς Υετό | 0.0 | 5.0 | - |

Διάγραμμα Αθροιστικού Υετού και Αθροιστικής Εξατμισοδιαπονή Αναφοράς





◆ Υπόμνημα

Εξατμισοδιαπνοή Αναφοράς ΕΤο (mm):

υπολογίστηκε με τη μέθοδο FAO Penman-Montieth

$$ET_0 = \frac{0.408 * \Delta * (R_n - G) + \gamma * \frac{900}{T + 273} * u_2 * (e_s - e_a)}{\Delta + \gamma * (1 + 0.34 * u_2)}$$

με δεκαήμερο βήμα.

Η R_n εκτιμήθηκε από τις μετρήσεις ηλιοφάνειας και η G θεωρήθηκε ίση με 0.

Βαθμοί Αναπτύξεως: Βαθμοί κατά τους οποίους η μέση θερμοκρασία υπερβαίνει τη βάση των 5 ή 10 °C.

Αριθμός Βροχερών Ημερών: Αριθμός ημερών με υετό τουλάχιστον 0.1 mm.

Αριθμός Ημερών χωρίς Υετό: Πόσες μέρες καταγράφηκαν χωρίς υετό από την τελευταία βροχερή ημέρα.

Μονάδες Μέτρησης

- ◆ Θερμοκρασία : °C
- ◆ Σχετική Υγρασία : %
- ◆ Θερμοκρασία Εδάφους: °C
- ◆ Ηλιοφάνεια : ώρες
- ◆ Υετός : mm
- ◆ Εξάτμιση (Pan) : mm
- ◆ Βαθμοί Αναπτύξεως: °C

Ώρες UTC (Universal Time coordinates) στην Ελλάδα

- ◆ Χειμώνας : ώρα UTC= τοπική ώρα -2
- ◆ Καλοκαίρι : ώρα UTC= τοπική ώρα -3

© ΕΘΝΙΚΗ ΜΕΤΕΩΡΟΛΟΓΙΚΗ ΥΠΗΡΕΣΙΑ

Απαγορεύεται η αναπαραγωγή χωρίς έγγραφη άδεια

Ελ. Βενιζέλου 14, Τ.Κ 16777

Ελληνικό, Αθήνα



ΕΘΝΙΚΗ
ΜΕΤΕΩΡΟΛΟΓΙΚΗ
ΥΠΗΡΕΣΙΑ

HELLENIC NATIONAL METEOROLOGICAL SERVICE

Διεύθυνση Κλιματολογίας - Εφαρμογών

Επιμέλεια Τεύχους:

Παπακρίβου Αναστασία

Το παρόν δελτίο σχεδιάστηκε και υλοποιήθηκε με την υποστήριξη του Τομέα Διαχείρισης Υδατικών Πόρων του Γεωπονικού Πανεπιστημίου Αθηνών