



ΑΓΡΟΜΕΤΕΩΡΟΛΟΓΙΚΟ ΔΕΛΤΙΟ

Μάιος 2020
3ο Δεκαήμερο

- Θερμοκρασία
- Σχετική Υγρασία
- Θερμοκρασία Εδάφους
- Ηλιοφάνεια
- Υετός
- Εξάτμιση
- Βαθμοί Αναπτύξεως
- Εξατμισοδιαπνοή Αναφοράς
- Αθροιστική Βροχόπτωση από την αρχή της υγρής περιόδου
- Αθροιστική Εξατμισοδιαπνοή Αναφοράς
- Αριθμός Ημερών χωρίς Υετό



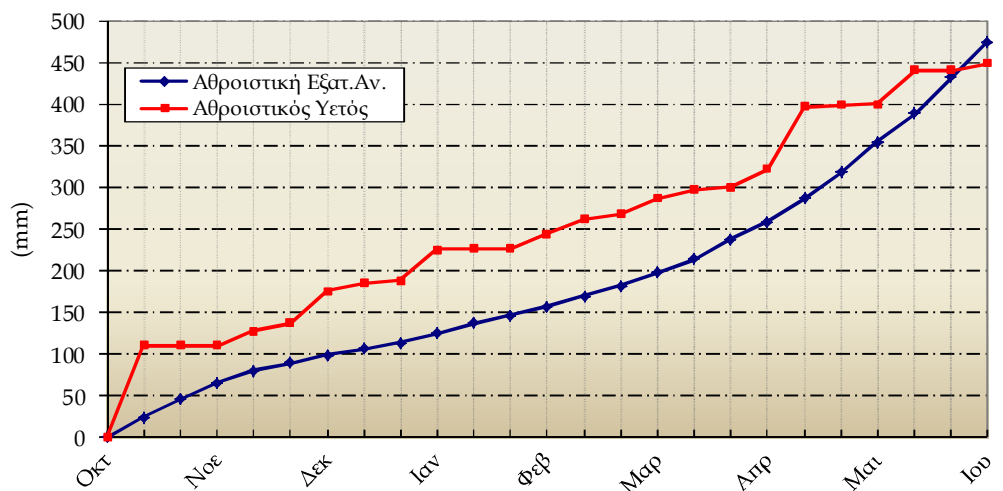
Εθνική Μετεωρολογική Υπηρεσία
Διεύθυνση Κλιματολογίας - Εφαρμογών
Ελ.Βενιζέλου 14, Τ.Κ 16777
Ελληνικό, Αθήνα

Δικτυακές Διευθύνσεις ΕΜΥ
www.hnms.gr
www.emy.gov.gr
www.meteo.gov.gr
www.meteohellas.gr

3ο Δεκαήμερο (21-31/05/2020)		21	22	23	24	25	26	27	28	29	30	31	Μέσος Όρος ή Άθροισμα	Τιμή Προηγούμ. Έτους	Μέσος Όρος Παρελθ. Ετών
Θερμοκρασία	Μέγιστη	24.0	22.6	23.4	21.0	22.8	21.4	20.0	19.8	20.0	21.4	23.0	21.8	25.9	24.2
	Ελάχιστη	15.6	12.8	9.6	14.6	8.2	12.8	14.0	10.0	8.6	16.0	10.8	12.1	14.4	12.7
Σχετική Υγρασία	Μέγιστη	79	65	65	68	93	80	79	85	85	79	83	78	93	-
	Ελάχιστη	56	28	27	49	45	49	48	57	56	49	63	48	48	-
Θερμοκρασία Εδάφους 10 cm	06 UTC	19.0	16.6	15.6	15.0	17.6	16.4	14.6	14.6	14.6	14.8	16.4	15.9	20.5	19.3
	12 UTC	21.2	19.2	18.8	20.4	20.6	17.4	16.8	17.8	18.0	20.6	20.4	19.2	24.3	23.6
Ηλιοφάνεια		5.8	10.6	10.9	12.7	7.0	6.7	1.5	3.1	7.8	12.6	9.8	8.0	10.9	8.3
Υετός						3.4	2.3	0.3	1.5	0.3			7.8	22.8	12.4
Εξάτμιση		5.6	6.8	4.3	6.5	6.4	3.8	3.6	3.9	2.3	5.8	3.5	52.5	66.0	70.1
Βαθμοί Αναπτώξεως	5	14.8	12.7	11.5	12.8	10.5	12.1	12.0	9.9	9.3	13.7	11.9	131.2	166.9	147.7
	10	9.8	7.7	6.5	7.8	5.5	7.1	7.0	4.9	4.3	8.7	6.9	76.2	111.9	92.7

3ο Δεκαήμερο (21-31/05/2020)	Τιμή Προηγούμ. Έτους	Μέσος Όρος Παρελθ. Ετών	
Εξατμισοδιαπονή Αναφοράς	43.2	49.8	45.7
Διαφορά Υετού - Εξατμ/πνοής Αναφοράς	-35.4	-27.0	-33.3
Αριθμός Βροχερών Ημερών	5.0	1.0	2.4
Αριθμός Ημερών χωρίς Υετό	17.0	7.0	-

Διάγραμμα Αθροιστικού Υετού και Αθροιστικής Εξατμισοδιαπονή Αναφοράς

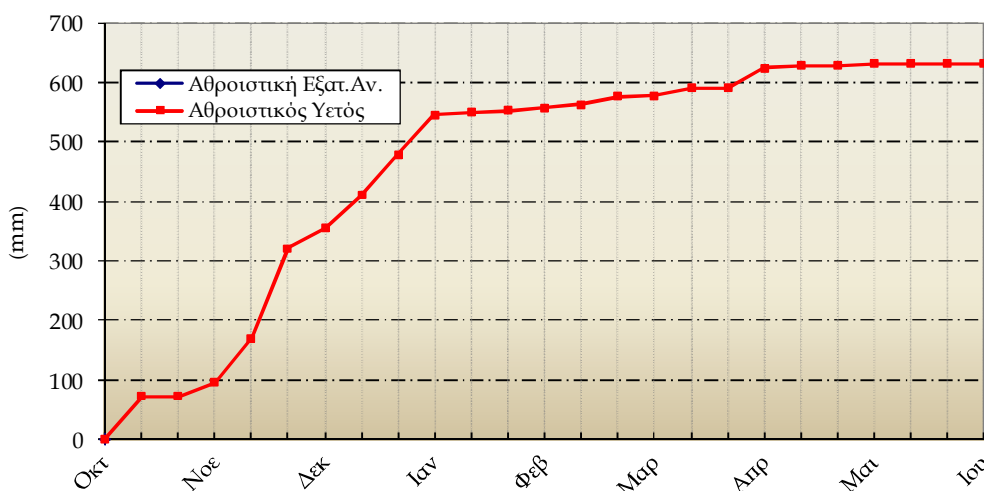


3ο Δεκαήμερο (21-31/05/2020)		21	22	23	24	25	26	27	28	29	30	31	Μέσος Όρος ή Άθροισμα	Τιμή Προηγούμ. Έτους	Μέσος Όρος Παρελθ. Ετών
Θερμοκρασία	Μέγιστη	26.6	26.2	26.3	26.6	25.8	25.2	24.6	23.4	24.0	24.4	21.7	25.0	24.5	25.4
	Ελάχιστη	15.6	13.8	14.5	14.7	14.3	13.4	12.4	11.3	12.3	11.5	13.3	13.4	13.1	14.0
Σχετική Υγρασία	Μέγιστη	94	96	93	92	92	90	89	88	90	89	94	92	97	-
	Ελάχιστη	53	36	40	51	52	38	34	37	34	30	45	41	43	-
Θερμοκρασία Εδάφους 10 cm	06 UTC	24.4	23.2	23.4	23.8	23.8	23.0	23.0	21.8	22.4	22.6	22.8	23.1	19.7	21.4
	12 UTC	25.0	25.2	25.0	26.8	26.6	26.6	24.6	25.2	25.6	25.6	23.8	25.5	22.3	25.8
Ηλιοφάνεια		8.7	12.2	12.3	13.1	12.9	11.5	9.2	12.8	12.2	13.2	3.4	11.0	9.6	10.2
Υετός		1.0											1.0	4.9	6.8
Εξάτμιση		5.2	7.4	8.0	6.4	6.0	6.4	8.0	5.1	10.0	7.0	5.4	74.9	86.2	63.7
Βαθμοί Αναπτώξεως	5	16.1	15.0	15.4	15.7	15.1	14.3	13.5	12.4	13.2	13.0	12.5	156.0	152.0	161.7
	10	11.1	10.0	10.4	10.7	10.1	9.3	8.5	7.4	8.2	8.0	7.5	101.0	97.0	106.7

3ο Δεκαήμερο (21-31/05/2020)		Τιμή Προηγούμ. Έτους	Μέσος Όρος Παρελθ. Ετών
Εξατμισοδιαπονή Αναφοράς	-	46.0	48.0
Διαφορά Υετού - Εξατμ/πνοής Αναφοράς	-	-41.1	-41.2
Αριθμός Βροχερών Ημερών	1.0	2.0	1.0
Αριθμός Ημερών χωρίς Υετό	27.0	4.0	-

Τα κενά στους πίνακες και στο διάγραμμα οφείλονται σε έλλειψη των σχετικών παρατηρήσεων

Διάγραμμα Αθροιστικού Υετού και Αθροιστικής Εξατμισοδιαπονή Αναφοράς

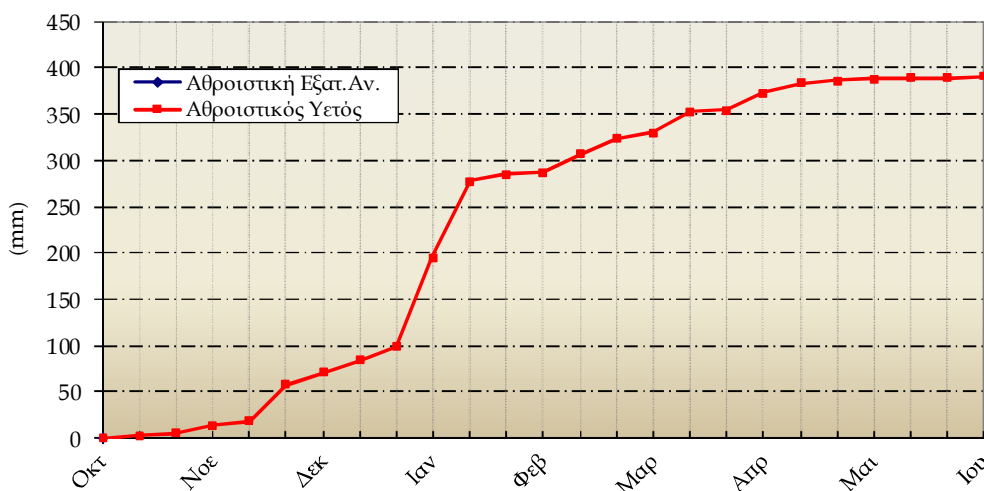


3ο Δεκαήμερο (21-31/05/2020)		21	22	23	24	25	26	27	28	29	30	31	Μέσος Όρος ή Αθροισμα	Τμή Προηγούμ. Ετους	Μέσος Όρος Παρελθ. Ετών
Θερμοκρασία	Μέγιστη	24.0	21.8	22.0	22.6	23.2	22.6	22.0	20.4	22.8	22.8	23.6	22.5	26.0	24.9
	Ελάχιστη	19.6	17.4	17.4	18.0	15.6	15.2	16.0	17.4	13.0	13.4	15.4	16.2	17.2	16.6
Σχετική Υγρασία	Μέγιστη	87	78	68	64	87	89	88	75	87	82	84	81	88	-
	Ελάχιστη	62	48	43	35	52	63	54	48	48	46	48	50	52	-
Θερμοκρασία Εδάφους 10 cm	06 UTC	-	-	-	-	-	-	-	-	-	-	-	-	-	-
	12 UTC	-	-	-	-	-	-	-	-	-	-	-	-	-	-
Ηλιοφάνεια		11.1	5.4	12.7	12.8	12.8	8.2	9.3	10.1	10.3	10.6	6.8	10.0	8.0	10.1
Υετός								1.7				0.0	1.7		4.4
Εξάτμιση		5.3	5.7	5.5	6.6	3.6	13.9	3.8	5.8	4.7	3.3	4.9	63.1	54.3	74.4
Βαθμοί Αναπτύξεως	5	16.8	14.6	14.7	15.3	14.4	13.9	14.0	13.9	12.9	13.1	14.5	158.1	182.6	173.1
	10	11.8	9.6	9.7	10.3	9.4	8.9	9.0	8.9	7.9	8.1	9.5	103.1	127.6	118.1

3ο Δεκαήμερο (21-31/05/2020)	Τμή Προηγούμ. Ετους	Μέσος Όρος Παρελθ. Ετών
Εξατμισοδιαπονή Αναφοράς	-	47.4
Διαφορά Υετού - Εξατμ/πνοής Αναφοράς	-	-47.4
Αριθμός Βροχερών Ημερών	1.0	0.0
Αριθμός Ημερών χωρίς Υετό	22.0	16.0

Τα κενά στους πίνακες και στο διάγραμμα οφείλονται σε έλλειψη των σχετικών παρατηρήσεων

Διάγραμμα Αθροιστικού Υετού και Αθροιστικής Εξατμισοδιαπονή Αναφοράς



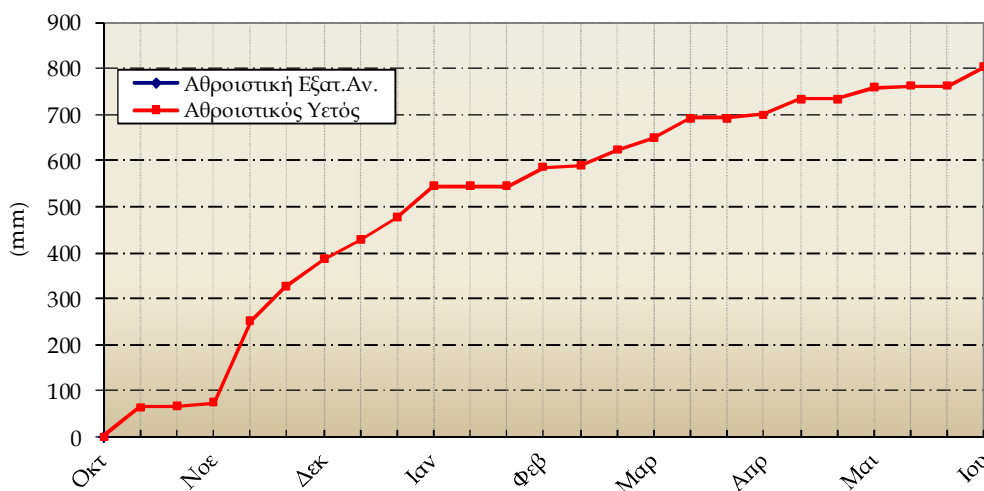
Ιωάννινα

3ο Δεκαήμερο (21-31/05/2020)		21	22	23	24	25	26	27	28	29	30	31	Μέσος Όρος ή Άθροισμα	Τιμή Προηγούμ. Έτους	Μέσος Όρος Παρελθ. Ετών
Θερμοκρασία	Μέγιστη	20.5	23.5	26.0	26.5	25.4	21.0	19.4	20.2	21.0	21.6	18.0	22.1	24.2	24.6
	Ελάχιστη	14.0	11.5	8.5	9.3	10.5	9.4	8.0	5.2	6.2	5.8	6.4	8.6	11.3	10.6
Σχετική Υγρασία	Μέγιστη	98	100	98	100	98	100	100	95	90	90	99	97	96	-
	Ελάχιστη	60	39	30	38	32	37	41	41	42	39	75	43	43	-
Θερμοκρασία Εδάφους 10 cm	06 UTC	-	-	-	-	-	-	-	-	-	-	-	-	-	17.3
	12 UTC	-	-	-	-	-	-	-	-	-	-	-	-	-	21.4
Ηλιοφάνεια		2.4	10.8	-	12.3	9.2	5.3	3.9	8.0	7.4	7.9	1.9	6.9	8.4	8.1
Υετός		24.4	0.3				10.4	1.1	0.4	3.6		1.8	42.0	13.4	20.9
Εξάτμιση		-	-	-	-	-	-	-	-	-	-	-	-	-	55.4
Βαθμοί Αναπτύξεως	5	12.3	12.5	12.3	12.9	13.0	10.2	8.7	7.7	8.6	8.7	7.2	114.0	140.1	138.9
	10	7.3	7.5	7.3	7.9	8.0	5.2	3.7	2.7	3.6	3.7	2.2	59.0	85.1	83.9

3ο Δεκαήμερο (21-31/05/2020)	Τιμή Προηγούμ. Έτους	Μέσος Όρος Παρελθ. Ετών
Εξατμισοδιαπονή Αναφοράς	-	42.6
Διαφορά Υετού - Εξατμ/πνοής Αναφοράς	-	-21.7
Αριθμός Βροχερών Ημερών	7.0	3.4
Αριθμός Ημερών χωρίς Υετό	13.0	-

Τα κενά στους πίνακες και στο διάγραμμα οφείλονται σε έλλειψη των σχετικών παρατηρήσεων

Διάγραμμα Αθροιστικού Υετού και Αθροιστικής Εξατμισοδιαπονής Αναφοράς

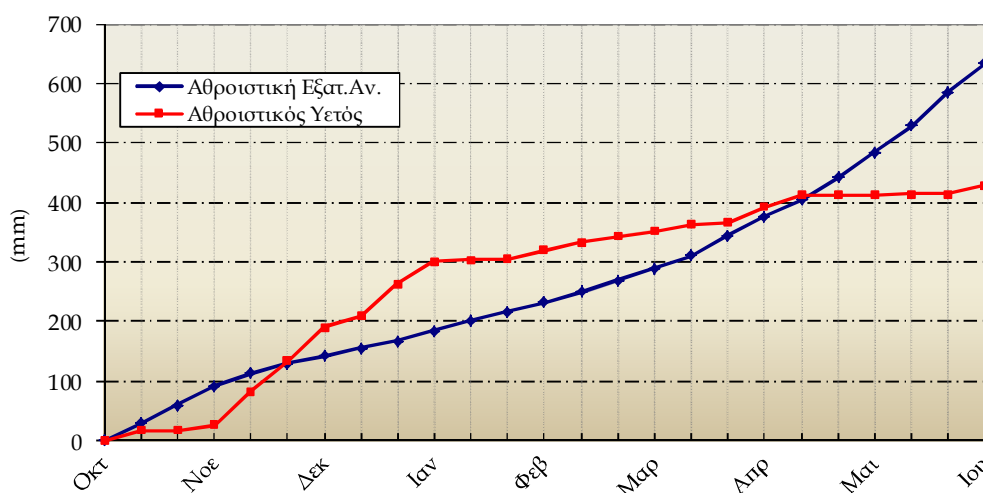


Καλαμιάτα

3ο Δεκαήμερο (21-31/05/2020)		21	22	23	24	25	26	27	28	29	30	31	Μέσος Όρος ή Άθροισμα	Τιμή Προηγούμ. Έτους	Μέσος Όρος Παρελθ. Ετών
Θερμοκρασία	Μέγιστη	26.4	24.4	26.5	26.7	25.6	23.4	23.0	23.2	25.0	25.0	21.1	24.6	27.3	26.1
	Ελάχιστη	14.6	14.0	14.9	13.2	14.2	15.5	11.2	9.3	11.2	9.6	11.5	12.7	13.4	13.4
Σχετική Υγρασία	Μέγιστη	97	100	100	96	100	95	100	100	100	96	94	98	86	-
	Ελάχιστη	44	50	38	42	39	46	40	37	28	33	46	40	30	-
Θερμοκρασία Εδάφους 10 cm	06 UTC	24.4	23.0	22.5	22.0	22.0	22.5	20.8	19.4	20.0	20.2	21.0	21.6	20.1	20.5
	12 UTC	26.0	26.4	25.5	25.5	26.0	26.0	22.6	23.0	24.0	25.0	21.5	24.7	22.9	24.4
Ηλιοφάνεια		7.4	7.0	8.4	12.5	12.4	9.5	8.4	10.4	10.6	12.3	1.4	9.1	9.3	9.6
Υετός			10.6	0.2			4.1		0.2			0.1	15.2	1.3	3.4
Εξάτμιση		4.9	3.2	3.8	8.0	10.2	5.1	4.6	4.5	9.3	2.6	2.5	58.7	78.0	68.8
Βαθμοί Αναπτύξεως	5	15.5	14.2	15.7	15.0	14.9	14.5	12.1	11.3	13.1	12.3	11.3	149.8	168.8	162.7
	10	10.5	9.2	10.7	10.0	9.9	9.5	7.1	6.3	8.1	7.3	6.3	94.8	113.8	107.7

3ο Δεκαήμερο (21-31/05/2020)		Τιμή Προηγούμ. Έτους	Μέσος Όρος Παρελθ. Ετών
Εξατμισοδιαπονή Αναφοράς	48.1	58.9	49.3
Διαφορά Υετού - Εξατμ/πνοής Αναφοράς	-32.9	-57.6	-45.9
Αριθμός Βροχερών Ημερών	5.0	1.0	1.1
Αριθμός Ημερών χωρίς Υετό	14.0	9.0	-

Διάγραμμα Αθροιστικού Υετού και Αθροιστικής Εξατμισοδιαπονή Αναφοράς



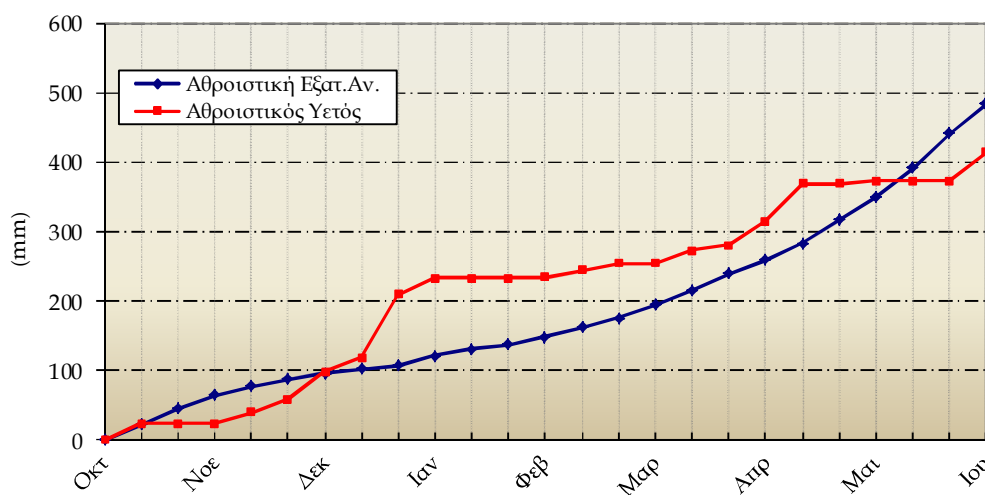
Λάβρα

3ο Δεκαήμερο (21-31/05/2020)		21	22	23	24	25	26	27	28	29	30	31	Μέσος Όρος ή Άθροισμα	Τιμή Προηγούμ. Έτους	Μέσος Όρος Παρελθ. Ετών
Θερμοκρασία	Μέγιστη	27.6	21.2	25.6	28.0	22.8	21.0	21.2	24.6	24.0	26.0	25.6	24.3	28.6	27.7
	Ελάχιστη	12.6	15.0	9.2	10.0	15.0	12.2	10.0	8.3	10.0	9.6	9.4	11.0	12.8	12.6
Σχετική Υγρασία	Μέγιστη	88	89	95	91	95	97	99	98	97	97	97	95	86	-
	Ελάχιστη	41	51	34	34	39	45	40	34	32	33	26	37	31	-
Θερμοκρασία Εδάφους 10 cm	06 UTC	-	-	-	-	-	-	-	-	-	-	-	-	-	20.0
	12 UTC	-	-	-	-	-	-	-	-	-	-	-	-	-	22.3
Ηλιοφάνεια		4.8	5.1	9.4	11.2	0.9	3.9	4.8	11.0	8.0	7.8	8.7	6.9	8.7	8.8
Υετός		7.7	0.0			0.2	5.7	11.8	1.0	0.4	6.9	6.7	40.4	5.0	17.2
Εξάτμιση		8.3	4.5	5.0	11.4	7.8	0.9	0.5	5.5	5.0	8.0	4.4	61.3	92.1	67.8
Βαθμοί Αναπτύξεως	5	15.1	13.1	12.4	14.0	13.9	11.6	10.6	11.5	12.0	12.8	12.5	139.5	172.7	166.2
	10	10.1	8.1	7.4	9.0	8.9	6.6	5.6	6.5	7.0	7.8	7.5	84.5	117.7	111.2

3ο Δεκαήμερο (21-31/05/2020)	Τιμή Προηγούμ. Έτους	Μέσος Όρος Παρελθ. Ετών	
Εξατμισοδιαπονή Αναφοράς	42.6	53.8	50.4
Διαφορά Υετού - Εξατμ/πνοής Αναφοράς	-2.2	-48.8	-33.2
Αριθμός Βροχερών Ημερών	8.0	3.0	3.0
Αριθμός Ημερών χωρίς Υετό	16.0	5.0	-

Τα κενά στους πίνακες οφείλονται σε έλλειψη των σχετικών παρατηρήσεων

Διάγραμμα Αθροιστικού Υετού και Αθροιστικής Εξατμισοδιαπονή Αναφοράς



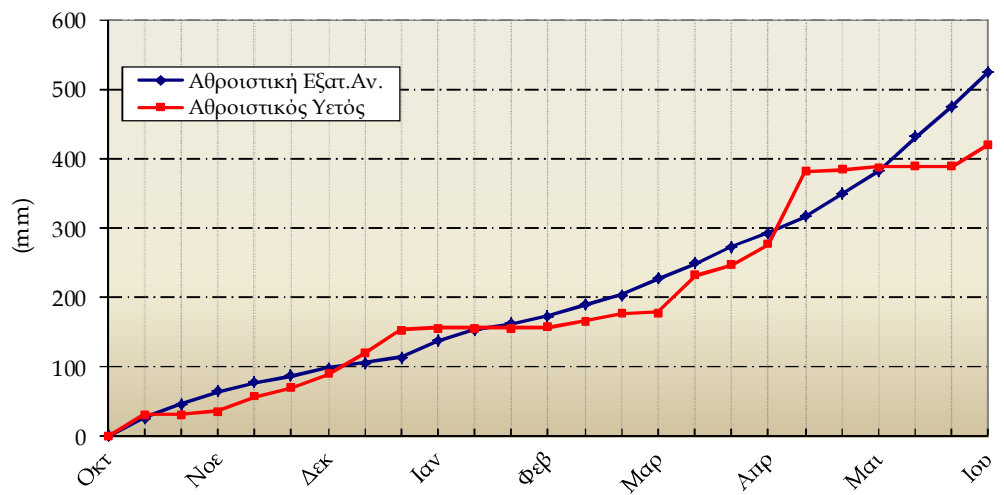
Μίκρα

3ο Δεκαήμερο (21-31/05/2020)		21	22	23	24	25	26	27	28	29	30	31	Μέσος Όρος ή Αθροισμα	Τιμή Προηγούμ. Έτους	Μέσος Όρος Παρελθ. Ετών
Θερμοκρασία	Μέγιστη	24.6	22.2	24.3	24.2	25.0	21.5	20.2	22.8	23.9	24.8	24.2	23.4	27.1	26.2
	Ελάχιστη	16.2	15.0	10.6	12.0	16.3	12.4	14.0	13.0	16.0	10.8	13.3	13.6	15.4	13.9
Σχετική Υγρασία	Μέγιστη	95	93	93	87	91	90	87	71	80	89	88	88	80	-
	Ελάχιστη	56	42	32	40	30	45	45	39	35	32	37	39	34	-
Θερμοκρασία Εδάφους 10 cm	06 UTC	22.6	19.0	19.0	18.6	19.2	19.2	18.0	17.5	12.0	19.2	18.6	18.4	21.0	20.7
	12 UTC	21.2	22.0	20.2	22.0	22.4	21.8	19.6	20.2	20.0	23.4	23.0	21.4	24.7	25.4
Ηλιοφάνεια		3.3	10.2	10.8	11.9	7.6	7.9	4.3	9.8	11.0	12.2	8.2	8.8	9.9	8.3
Υετός		26.6	1.1		0.6		2.3	0.6				0.0	31.2	11.5	16.2
Εξάτμιση		-	-	-	-	-	-	-	-	-	-	-	-	-	70.6
Βαθμοί Αναπτύξεως	5	15.4	13.6	12.5	13.1	15.7	12.0	12.1	12.9	15.0	12.8	13.8	148.7	179.2	165.0
	10	10.4	8.6	7.5	8.1	10.7	7.0	7.1	7.9	10.0	7.8	8.8	93.7	124.2	110.0

3ο Δεκαήμερο (21-31/05/2020)	Τιμή Προηγούμ. Έτους	Μέσος Όρος Παρελθ. Ετών	
Εξατμισοδιαπονή Αναφοράς	50.7	56.9	48.7
Διαφορά Υετού - Εξατμ/πνοής Αναφοράς	-19.5	-45.4	-32.5
Αριθμός Βροχερών Ημερών	5.0	3.0	2.9
Αριθμός Ημερών χωρίς Υετό	13.0	9.0	-

Τα κενά στους πίνακες οφείλονται σε έλλειψη των σχετικών παρατηρήσεων

Διάγραμμα Αθροιστικού Υετού και Αθροιστικής Εξατμισοδιαπονής Αναφοράς



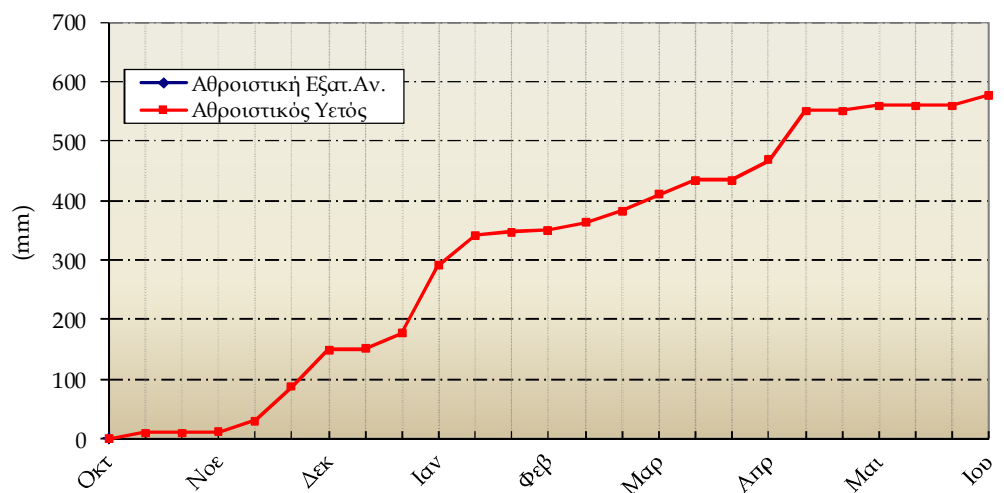
Τανάγρα

3ο Δεκαήμερο (21-31/05/2020)		21	22	23	24	25	26	27	28	29	30	31	Μέσος Όρος ή Άθροισμα	Τιμή Προηγούμ. Ετους	Μέσος Όρος Παρελθ. Ετών
Θερμοκρασία	Μέγιστη	28.4	20.3	24.0	25.8	21.8	19.4	17.7	22.2	23.1	23.5	24.0	22.7	27.9	26.9
	Ελάχιστη	16.0	15.5	8.5	8.0	14.1	12.4	10.2	9.4	10.0	9.8	12.4	11.5	13.4	12.8
Σχετική Υγρασία	Μέγιστη	96	83	91	77	99	100	95	96	99	100	93	94	80	-
	Ελάχιστη	26	36	25	31	47	50	52	30	33	34	28	36	26	-
Θερμοκρασία Εδάφους 10 cm	06 UTC	-	-	-	-	-	-	-	-	-	-	-	-	-	-
	12 UTC	-	-	-	-	-	-	-	-	-	-	-	-	-	-
Ηλιοφάνεια		9.9	8.1	11.5	12.3	6.0	2.3	3.5	9.2	6.4	11.6	7.8	8.1	10.0	
Υετός			0.0			0.2	7.9	1.9	0.0	7.3			17.3		6.0
Εξάτμιση		-	-	-	-	-	-	-	-	-	-	-	-	-	-
Βαθμοί Αναπτύξεως	5	17.2	12.9	11.3	11.9	13.0	10.9	9.0	10.8	11.6	11.7	13.2	133.3	172.0	
	10	12.2	7.9	6.3	6.9	8.0	5.9	4.0	5.8	6.6	6.7	8.2	78.3	117.0	

3ο Δεκαήμερο (21-31/05/2020)		Τιμή Προηγούμ. Ετους	Μέσος Όρος Παρελθ. Ετών
Εξατμισοδιαπονή Αναφοράς	-	51.2	
Διαφορά Υετού - Εξατμ/πνοής Αναφοράς	-	-51.2	6.0
Αριθμός Βροχερών Ημερών	4.0	0.0	2.3
Αριθμός Ημερών χωρίς Υετό	20.0	24.0	-

Τα κενά στους πίνακες και στο διάγραμμα οφείλονται σε έλλειψη των σχετικών παρατηρήσεων

Διάγραμμα Αθροιστικού Υετού και Αθροιστικής Εξατμισοδιαπονή Αναφοράς



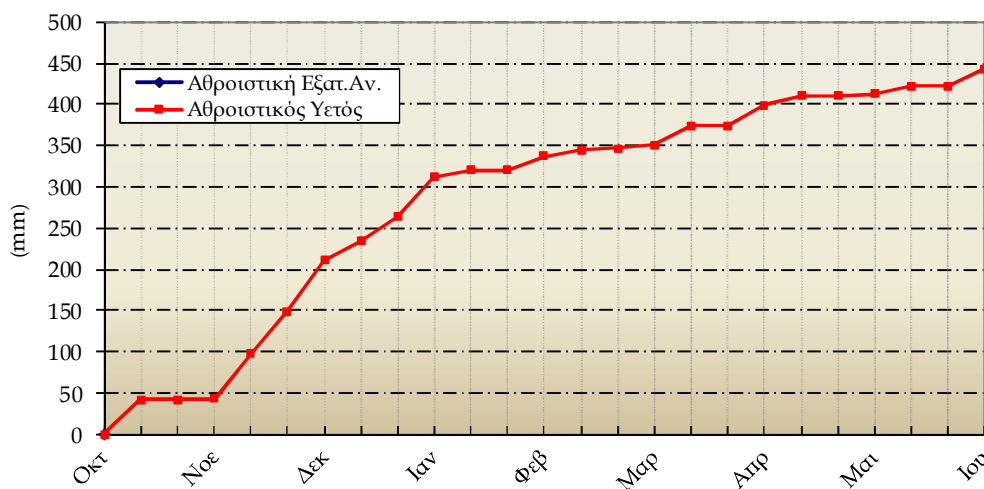
Τρίτολη

3ο Δεκαήμερο (21-31/05/2020)		21	22	23	24	25	26	27	28	29	30	31	Μέσος Όρος ή Αθροισμα	Τιμή Προηγούμ. Ετους	Μέσος Όρος Παρελθ. Ετών
Θερμοκρασία	Μέγιστη	21.8	20.0	23.3	23.6	23.9	19.0	16.1	16.8	17.9	20.4	18.4	20.1	24.7	24.8
	Ελάχιστη	11.4	10.6	8.6	7.8	8.9	12.1	5.1	7.1	11.0	4.0	7.1	8.5	8.1	9.2
Σχετική Υγρασία	Μέγιστη	93	94	100	97	97	97	100	96	88	97	95	96	92	-
	Ελάχιστη	43	55	32	36	39	39	49	46	43	32	44	42	26	-
Θερμοκρασία Εδάφους 10 cm	06 UTC	-	-	-	-	-	-	-	-	-	-	-	-	18.1	18.5
	12 UTC	-	-	-	-	-	-	-	-	-	-	-	-	25.2	21.5
Ηλιοφάνεια		10.8	0.8	6.4	9.3	8.0	2.7	4.6	4.2	7.3	9.6	3.3	6.1	10.1	8.9
Υετός		0.0	2.4	1.0			4.7		7.1	5.3		0.0	20.5	1.1	11.3
Εξάτμιση		-	-	-	-	-	-	-	-	-	-	-	-	-	48.7
Βαθμοί Αναπτώξεως	5	11.6	10.3	11.0	10.7	11.4	10.6	5.6	7.0	9.5	7.2	7.8	102.5	125.7	132.1
	10	6.6	5.3	6.0	5.7	6.4	5.6	0.6	2.0	4.5	2.2	2.8	47.5	70.7	77.1

3ο Δεκαήμερο (21-31/05/2020)	Τιμή Προηγούμ. Ετους	Μέσος Όρος Παρελθ. Ετών	
Εξατμισοδιαπονή Αναφοράς	35.0	48.1	47.0
Διαφορά Υετού - Εξατμ/πνοής Αναφοράς	-14.5	-47.0	-35.7
Αριθμός Βροχερών Ημερών	5.0	1.0	2.6
Αριθμός Ημερών χωρίς Υετό	14.0	9.0	-

Τα κενά στους πίνακες και στο διάγραμμα οφείλονται σε έλλειψη των σχετικών παρατηρήσεων

Διάγραμμα Αθροιστικού Υετού και Αθροιστικής Εξατμισοδιαπονή Αναφοράς





◆ Υπόμνημα

Εξατμισοδιαπνοή Αναφοράς ΕΤο (mm):

υπολογίστηκε με τη μέθοδο FAO Penman-Montieth

$$ET_0 = \frac{0.408 * \Delta * (R_n - G) + \gamma * \frac{900}{T + 273} * u_2 * (e_s - e_a)}{\Delta + \gamma * (1 + 0.34 * u_2)}$$

με δεκαήμερο βήμα.

Η R_n εκτιμήθηκε από τις μετρήσεις ηλιοφάνειας και η G θεωρήθηκε ίση με 0.

Βαθμοί Αναπτύξεως: Βαθμοί κατά τους οποίους η μέση θερμοκρασία υπερβαίνει τη βάση των 5 ή 10 °C.

Αριθμός Βροχερών Ημερών: Αριθμός ημερών με υετό τουλάχιστον 0.1 mm.

Αριθμός Ημερών χωρίς Υετό: Πόσες μέρες καταγράφηκαν χωρίς υετό από την τελευταία βροχερή ημέρα.

Μονάδες Μέτρησης

- ◆ Θερμοκρασία : °C
- ◆ Σχετική Υγρασία : %
- ◆ Θερμοκρασία Εδάφους: °C
- ◆ Ηλιοφάνεια : ώρες
- ◆ Υετός : mm
- ◆ Εξάτμιση (Pan) : mm
- ◆ Βαθμοί Αναπτύξεως: °C

Ώρες UTC (Universal Time coordinates) στην Ελλάδα

- ◆ Χειμώνας : ώρα UTC= τοπική ώρα -2
- ◆ Καλοκαίρι : ώρα UTC= τοπική ώρα -3

© ΕΘΝΙΚΗ ΜΕΤΕΩΡΟΛΟΓΙΚΗ ΥΠΗΡΕΣΙΑ

Απαγορεύεται η αναπαραγωγή χωρίς έγγραφη άδεια

Ελ. Βενιζέλου 14, Τ.Κ 16777

Ελληνικό, Αθήνα



ΕΘΝΙΚΗ
ΜΕΤΕΩΡΟΛΟΓΙΚΗ
ΥΠΗΡΕΣΙΑ

HELLENIC NATIONAL METEOROLOGICAL SERVICE

Διεύθυνση Κλιματολογίας - Εφαρμογών

Επιμέλεια Τεύχους:

Παπακρίβου Αναστασία

Το παρόν δελτίο σχεδιάστηκε και υλοποιήθηκε με την υποστήριξη του Τομέα Διαχείρισης Υδατικών Πόρων του Γεωπονικού Πανεπιστημίου Αθηνών