



# ΑΓΡΟΜΕΤΕΩΡΟΛΟΓΙΚΟ ΔΕΛΤΙΟ

Φεβρουάριος 2022  
3ο Δεκαήμερο

- Θερμοκρασία
- Σχετική Υγρασία
- Θερμοκρασία Εδάφους
- Ηλιοφάνεια
- Υετός
- Εξάτμιση
- Βαθμοί Αναπτύξεως
- Εξατμισοδιαπνοή Αναφοράς
- Αθροιστική Βροχόπτωση από την αρχή της υγρής περιόδου
- Αθροιστική Εξατμισοδιαπνοή Αναφοράς
- Αριθμός Ημερών χωρίς Υετό



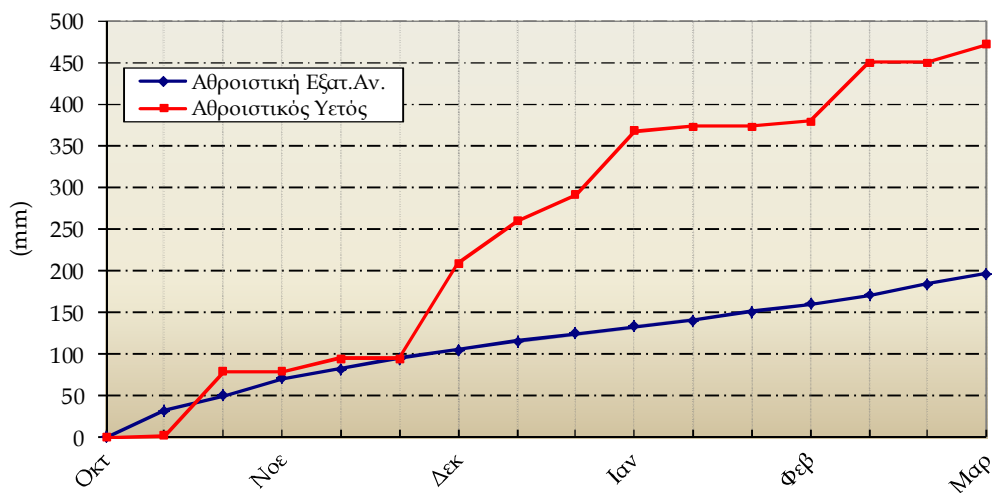
Εθνική Μετεωρολογική Υπηρεσία  
Διεύθυνση Κλιματολογίας - Εφαρμογών  
Ελ.Βενιζέλου 14, Τ.Κ 16777  
Ελληνικό, Αθήνα

Δικτυακές Διευθύνσεις ΕΜΥ  
[www.hnms.gr](http://www.hnms.gr)  
[www.emy.gov.gr](http://www.emy.gov.gr)  
[www.meteo.gov.gr](http://www.meteo.gov.gr)  
[www.meteohellas.gr](http://www.meteohellas.gr)

3ο Δεκαήμερο (21-28/02/2022)		21	22	23	24	25	26	27	28	Μέσος Όρος ή Άθροισμα	Τιμή Προηγούμ. Έτους	Μέσος Όρος Παρελθ. Ετών
Θερμοκρασία	Μέγιστη	14.8	16.6	12.6	10.6	12.4	14.2	10.0	6.4	12.2	14.4	11.2
	Ελάχιστη	6.6	7.0	7.6	6.4	2.6	-2.0	4.6	3.0	4.5	2.0	3.1
Σχετική Υγρασία	Μέγιστη	97	93	82	85	83	93	94	84	89	90	91
	Ελάχιστη	70	75	54	62	40	40	59	56	57	48	61
Θερμοκρασία Εδάφους 10 cm	06 UTC	9.0	10.2	10.2	8.4	6.2	6.0	7.6	6.4	8.0	6.8	6.7
	12 UTC	11.3	13.0	13.2	10.2	10.4	10.4	8.6	6.6	10.5	9.7	8.4
Ηλιοφάνεια		4.9	4.4	0.5	4.6	9.8	8.6	0.0	0.5	4.2	8.5	4.1
Υετός			3.4		0.0			17.2	1.5	22.1		16.3
Εξάτμιση		0.4	2.0	2.0	1.0	0.0	3.2	0.5	0.0	9.1	9.7	10.7
Βαθμοί Αναπτώξεως	5	5.7	6.8	5.1	3.5	2.5	1.1	2.3	0.0	27.0	25.8	21.8
	10	0.7	1.8	0.1	0.0	0.0	0.0	0.0	0.0	2.6	0.5	3.4

3ο Δεκαήμερο (21-28/02/2022)		Τιμή Προηγούμ. Έτους	Μέσος Όρος Παρελθ. Ετών
Εξατμισοδιαπονή Αναφοράς	12.3	13.6	9.6
Διαφορά Υετού - Εξατμ/πνοής Αναφοράς	9.8	-13.6	6.7
Αριθμός Βροχερών Ημερών	3.0	0.0	2.0
Αριθμός Ημερών χωρίς Υετό	13.0	10.0	-

Διάγραμμα Αθροιστικού Υετού και Αθροιστικής Εξατμισοδιαπονή Αναφοράς



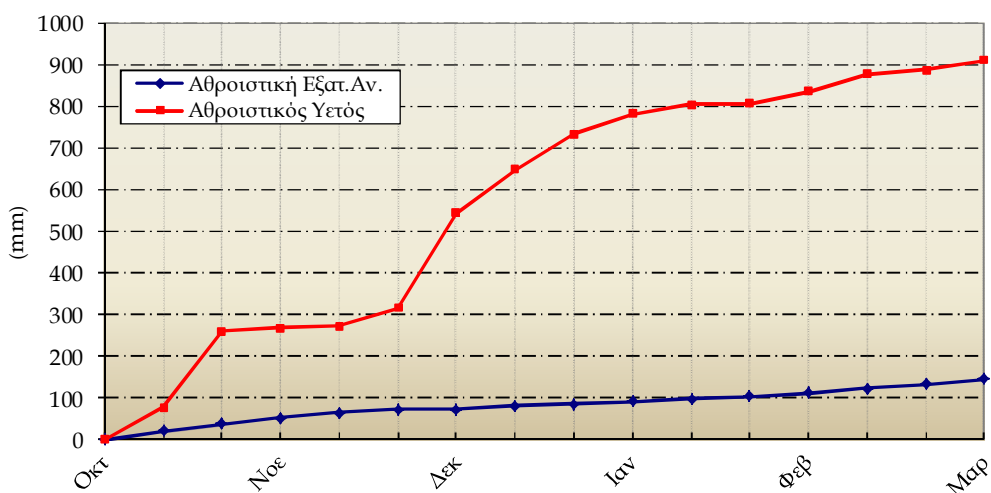
Ανδραβίδα

3ο Δεκαήμερο (21-28/02/2022)		21	22	23	24	25	26	27	28	Μέσος Όρος ή Άθροισμα	Τιμή Προηγούμ. Έτους	Μέσος Όρος Παρελθ. Ετών
Θερμοκρασία	Μέγιστη	18.8	15.9	17.3	15.0	15.7	15.9	15.6	14.0	16.0	19.0	15.2
	Ελάχιστη	9.1	9.9	3.5	6.8	1.2	5.7	9.5	6.4	6.5	4.0	6.2
Σχετική Υγρασία	Μέγιστη	96	95	98	88	87	91	98	97	94	96	91
	Ελάχιστη	68	64	52	28	34	60	51	64	53	44	54
Θερμοκρασία Εδάφους 10 cm	06 UTC	12.2	12.8	11.3	11.4	9.8	10.4	10.5	10.2	11.1	10.8	10.1
	12 UTC	13.0	13.4	12.1	11.8	10.8	10.6	12.8	13.0	12.2	12.2	12.3
Ηλιοφάνεια		8.3	3.2	8.0	9.9	9.8	1.3	3.8	3.7	6.0	9.4	5.4
Υετός							1.7	16.2	5.7	23.6	0.1	10.8
Εξάτμιση		1.2	0.2	0.4	0.6	0.3	0.7	0.2	-	-	20.2	24.9
Βαθμοί Αναπτύξεως	5	9.0	7.9	5.4	5.9	3.5	5.8	7.6	5.2	50.2	52.4	35.8
	10	4.0	2.9	0.4	0.9	0.0	0.8	2.6	0.2	11.7	13.5	9.0

3ο Δεκαήμερο (21-28/02/2022)	Τιμή Προηγούμ. Έτους	Μέσος Όρος Παρελθ. Ετών	
Εξατμισοδιαπονή Αναφοράς	11.1	12.8	8.4
Διαφορά Υετού - Εξατμ/πνοής Αναφοράς	12.5	-12.7	2.4
Αριθμός Βροχερών Ημερών	3.0	1.0	2.1
Αριθμός Ημερών χωρίς Υετό	8.0	9.0	-

Τα κενά στους πίνακες οφείλονται σε έλλειψη των σχετικών παρατηρήσεων

Διάγραμμα Αθροιστικού Υετού και Αθροιστικής Εξατμισοδιαπονή Αναφοράς

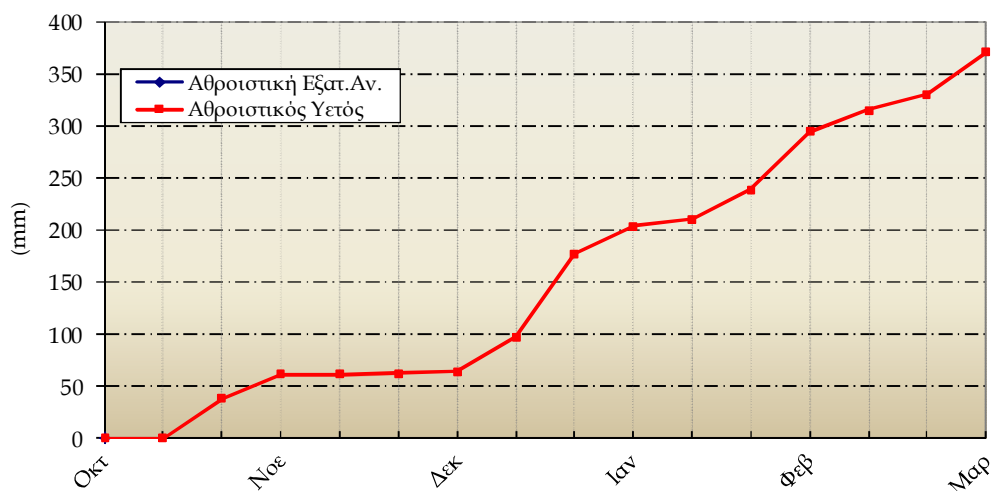


3ο Δεκαήμερο (21-28/02/2022)		21	22	23	24	25	26	27	28	Μέσος Όρος ή Άθροισμα	Τιμή Προηγούμ. Ετους	Μέσος Όρος Παρελθ. Ετών
Θερμοκρασία	Μέγιστη	21.2	18.2	13.8	13.2	13.2	15.6	16.8	16.0	16.0	16.0	16.1
	Ελάχιστη	12.4	11.6	11.4	11.4	9.8	5.4	8.4	9.0	9.9	10.2	9.5
Σχετική Υγρασία	Μέγιστη	79	93	95	95	87	85	89	90	89	90	86
	Ελάχιστη	47	53	75	67	50	49	53	53	56	67	57
Θερμοκρασία Εδάφους 10 cm	06 UTC	-	-	-	-	-	-	-	-	-	-	-
	12 UTC	-	-	-	-	-	-	-	-	-	-	-
Ηλιοφάνεια		9.2	6.3	0.4	0.0	2.7	6.7	5.2	3.9	4.3	5.9	5.6
Υετός				15.7	21.9	3.4		0.1		41.1	17.5	16.4
Εξάτμιση		0.9	1.0	1.3	1.4	1.8	1.0	2.2	2.6	12.2	20.3	22.2
Βαθμοί Αναπτύξεως	5	11.8	9.9	7.6	7.3	6.5	5.5	7.6	7.5	63.7	64.5	56.4
	10	6.8	4.9	2.6	2.3	1.5	0.5	2.6	2.5	23.7	24.5	21.5

3ο Δεκαήμερο (21-28/02/2022)	Τιμή Προηγούμ. Ετους	Μέσος Όρος Παρελθ. Ετών
Εξατμισοδιαπονή Αναφοράς	-	-
Διαφορά Υετού - Εξατμ/πνοής Αναφοράς	-	-
Αριθμός Βροχερών Ημερών	4.0	2.0
Αριθμός Ημερών χωρίς Υετό	5.0	3.0

Τα κενά στους πίνακες και στο διάγραμμα οφείλονται σε έλλειψη των σχετικών παρατηρήσεων

Διάγραμμα Αθροιστικού Υετού και Αθροιστικής Εξατμισοδιαπονή Αναφοράς



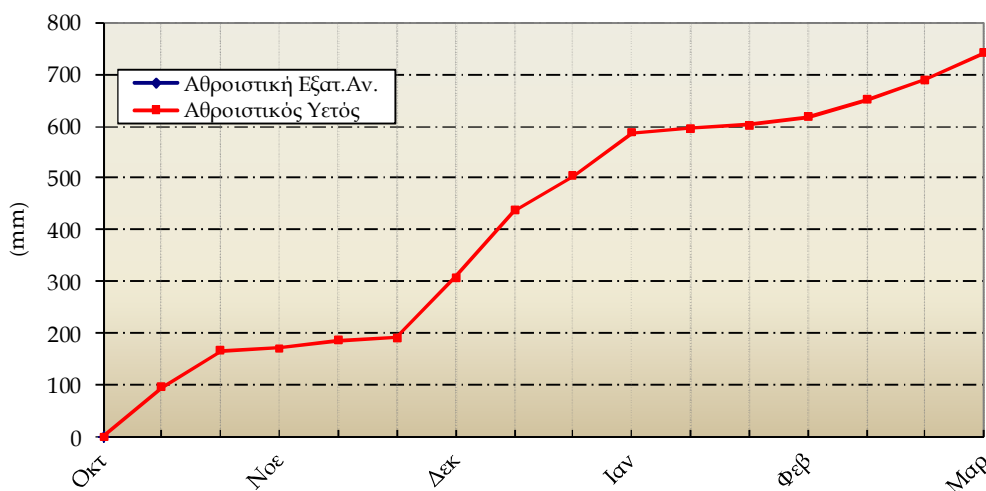
Ιωάννινα

3ο Δεκαήμερο (21-28/02/2022)		21	22	23	24	25	26	27	28	Μέσος Όρος ή Άθροισμα	Τιμή Προηγούμ. Ετους	Μέσος Όρος Παρελθ. Ετών
Θερμοκρασία	Μέγιστη	15.1	10.2	15.8	12.6	14.7	14.0	6.3	10.0	12.3	19.3	11.9
	Ελάχιστη	2.2	7.9	2.9	5.6	-4.5	-1.3	2.7	3.0	2.3	0.1	1.6
Σχετική Υγρασία	Μέγιστη	100	98	91	81	97	99	97	98	95	96	93
	Ελάχιστη	58	73	40	15	21	45	81	48	48	36	53
Θερμοκρασία Εδάφους 10 cm	06 UTC	-	-	-	-	-	-	-	-	-	-	5.0
	12 UTC	-	-	-	-	-	-	-	-	-	-	5.6
Ηλιοφάνεια		1.7	0.3	8.2	9.8	9.8	5.6	0.6	2.4	4.8	8.2	3.5
Υετός		0.1	14.7				0.0	32.3	3.4	50.5		24.2
Εξάτμιση		-	-	-	-	-	-	-	-	-	-	
Βαθμοί Αναπτύξεως	5	3.7	4.1	4.4	4.1	0.1	1.4	0.0	1.5	19.1	37.4	14.3
	10	0.0	0.0	0.0	0.0	0.0	0.0	0.0	0.0	0.0	5.3	0.6

3ο Δεκαήμερο (21-28/02/2022)	Τιμή Προηγούμ. Ετους	Μέσος Όρος Παρελθ. Ετών
Εξατμισοδιαπονή Αναφοράς	-	7.0
Διαφορά Υετού - Εξατμ/πνοής Αναφοράς	-	17.2
Αριθμός Βροχερών Ημερών	4.0	2.5
Αριθμός Ημερών χωρίς Υετό	3.0	-

Τα κενά στους πίνακες και στο διάγραμμα οφείλονται σε έλλειψη των σχετικών παρατηρήσεων

Διάγραμμα Αθροιστικού Υετού και Αθροιστικής Εξατμισοδιαπονή Αναφοράς



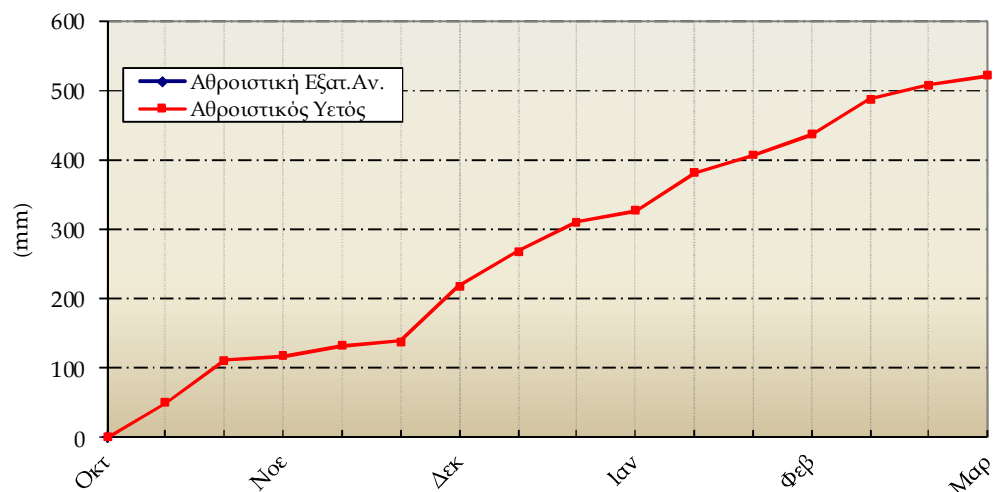
Καλαμιάτα

3ο Δεκαήμερο (21-28/02/2022)		21	22	23	24	25	26	27	28	Μέσος Όρος ή Άθροισμα	Τιμή Προηγούμ. Έτους	Μέσος Όρος Παρελθ. Ετών
Θερμοκρασία	Μέγιστη	18.5	17.1	18.3	18.5	17.5	13.8	16.3	15.1	16.9	18.8	15.9
	Ελάχιστη	7.5	7.3	6.2	9.1	0.1	3.1	10.5	6.2	6.2	4.6	5.8
Σχετική Υγρασία	Μέγιστη	97	98	93	78	93	98	97	98	94	88	92
	Ελάχιστη	69	54	42	27	35	65	47	54	49	36	50
Θερμοκρασία Εδάφους 10 cm	06 UTC	12.0	12.0	11.8	11.4	10.0	10.2	11.4	11.0	11.2	10.2	10.4
	12 UTC	12.8	12.6	12.0	12.6	10.8	10.8	12.2	11.6	11.9	13.3	11.7
Ηλιοφάνεια		6.0	5.6	4.6	9.1	10.1	2.8	5.8	2.6	5.8	9.5	4.8
Υετός		0.0	1.1	0.1			4.7	4.7	3.2	13.8	0.3	20.5
Εξάτμιση		-	-	-	-	-	-	-	-	-	26.2	20.5
Βαθμοί Αναπτύξεως	5	8.0	7.2	7.3	8.8	3.8	3.5	8.4	5.7	52.6	53.6	42.6
	10	3.0	2.2	2.3	3.8	0.0	0.0	3.4	0.7	15.3	14.0	10.7

3ο Δεκαήμερο (21-28/02/2022)	Τιμή Προηγούμ. Έτους	Μέσος Όρος Παρελθ. Ετών
Εξατμισοδιαπονή Αναφοράς	-	12.2
Διαφορά Υετού - Εξατμ/πνοής Αναφοράς	-	8.3
Αριθμός Βροχερών Ημερών	5.0	3.0
Αριθμός Ημερών χωρίς Υετό	4.0	-

Τα κενά στους πίνακες και στο διάγραμμα οφείλονται σε έλλειψη των σχετικών παρατηρήσεων

Διάγραμμα Αθροιστικού Υετού και Αθροιστικής Εξατμισοδιαπονή Αναφοράς



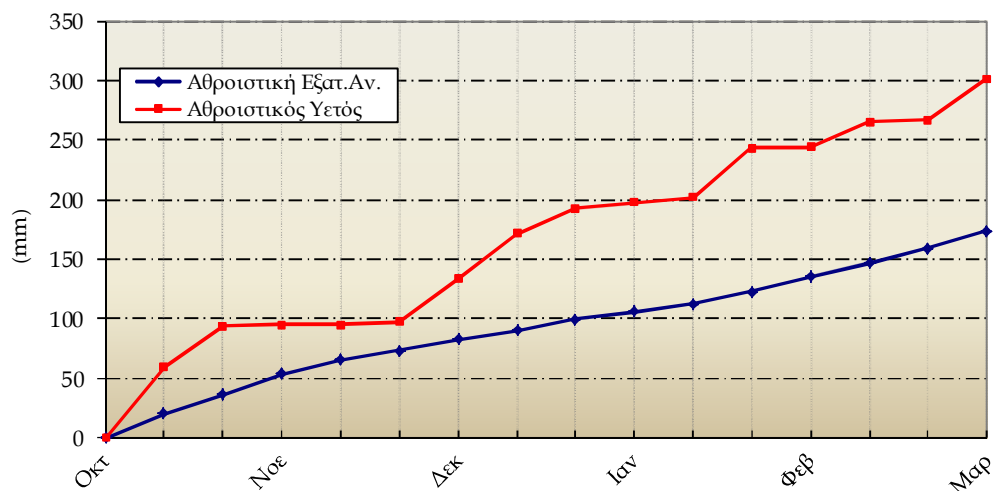
Λάρισα

3ο Δεκαήμερο (21-28/02/2022)		21	22	23	24	25	26	27	28	Μέσος Όρος ή Άθροισμα	Τιμή Προηγούμ. Ετους	Μέσος Όρος Παρελθ. Ετών
Θερμοκρασία	Μέγιστη	20.8	17.6	13.2	13.2	14.2	14.0	11.4	9.2	14.2	15.8	13.9
	Ελάχιστη	2.8	6.2	7.6	3.2	-1.8	-0.6	5.8	3.6	3.4	1.8	2.7
Σχετική Υγρασία	Μέγιστη	99	100	83	83	89	95	99	94	93	99	94
	Ελάχιστη	37	46	54	30	31	54	60	55	46	52	52
Θερμοκρασία Εδάφους 10 cm	06 UTC	8.0	9.2	10.2	9.1	7.8	8.0	9.4	8.7	8.8	-	7.8
	12 UTC	9.8	10.8	10.2	9.2	8.2	7.8	9.6	9.0	9.3	-	8.6
Ηλιοφάνεια		8.8	3.1	2.7	9.8	9.8	7.4	3.1	0.1	5.6	5.8	4.3
Υετός			8.1	3.7				22.6		34.4	3.0	6.2
Εξάτμιση		3.2	0.0	3.8	0.0	0.0	1.2	0.0	0.0	8.2	11.7	18.4
Βαθμοί Αναπτύξεως	5	6.8	6.9	5.4	3.2	1.2	1.7	3.6	1.4	30.2	30.4	25.8
	10	1.8	1.9	0.4	0.0	0.0	0.0	0.0	0.0	4.1	0.7	3.7

3ο Δεκαήμερο (21-28/02/2022)	Τιμή Προηγούμ. Ετους	Μέσος Όρος Παρελθ. Ετών	
Εξατμισοδιαπονή Αναφοράς	14.6	11.9	12.4
Διαφορά Υετού - Εξατμ/πνοής Αναφοράς	19.8	-8.9	-6.2
Αριθμός Βροχερών Ημερών	3.0	1.0	2.2
Αριθμός Ημερών χωρίς Υετό	4.0	6.0	-

Τα κενά στους πίνακες οφείλονται σε έλλειψη των σχετικών παρατηρήσεων

Διάγραμμα Αθροιστικού Υετού και Αθροιστικής Εξατμισοδιαπονή Αναφοράς



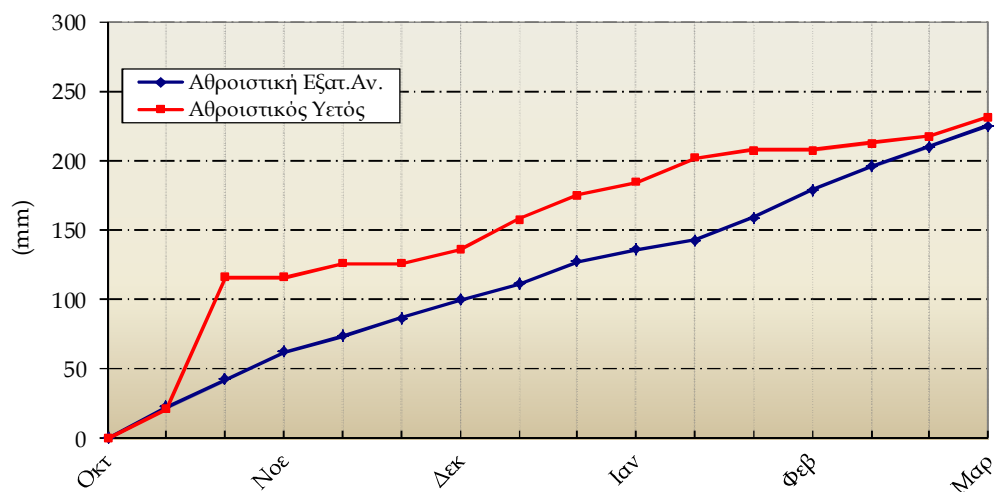
Μίκρα

3ο Δεκαήμερο (21-28/02/2022)		21	22	23	24	25	26	27	28	Μέσος Όρος ή Άθροισμα	Τιμή Προηγούμ. Έτους	Μέσος Όρος Παρελθ. Ετών
Θερμοκρασία	Μέγιστη	17.8	15.4	12.0	14.3	13.4	12.6	9.2	9.4	13.0	16.8	12.7
	Ελάχιστη	3.4	6.0	8.0	7.6	0.2	2.1	4.0	5.2	4.6	4.4	4.2
Σχετική Υγρασία	Μέγιστη	100	100	84	79	87	90	100	100	92	92	88
	Ελάχιστη	57	74	47	33	38	55	60	55	52	48	53
Θερμοκρασία Εδάφους 10 cm	06 UTC	9.0	10.0	9.8	8.6	8.0	7.8	9.0	7.2	8.7	9.1	7.7
	12 UTC	10.4	12.0	9.8	9.6	9.2	9.2	8.0	8.2	9.6	11.2	9.9
Ηλιοφάνεια		9.0	1.9	0.0	10.5	9.6	8.4	0.0	0.3	5.0	7.3	4.3
Υετός			0.0	1.5				11.9	0.7	14.1	0.1	8.2
Εξάτμιση		-	-	-	-	-	-	-	-	-	-	16.9
Βαθμοί Αναπτύξεως	5	5.6	5.7	5.0	6.0	1.8	2.4	1.6	2.3	30.3	45.1	26.7
	10	0.6	0.7	0.0	1.0	0.0	0.0	0.0	0.0	2.3	6.4	3.8

3ο Δεκαήμερο (21-28/02/2022)	Τιμή Προηγούμ. Έτους	Μέσος Όρος Παρελθ. Ετών	
Εξατμισοδιαπονή Αναφοράς	15.1	15.8	10.4
Διαφορά Υετού - Εξατμ/πνοής Αναφοράς	-1.0	-15.7	-2.2
Αριθμός Βροχερών Ημερών	3.0	1.0	2.3
Αριθμός Ημερών χωρίς Υετό	5.0	6.0	-

Τα κενά στους πίνακες οφείλονται σε έλλειψη των σχετικών παρατηρήσεων

Διάγραμμα Αθροιστικού Υετού και Αθροιστικής Εξατμισοδιαπονή Αναφοράς





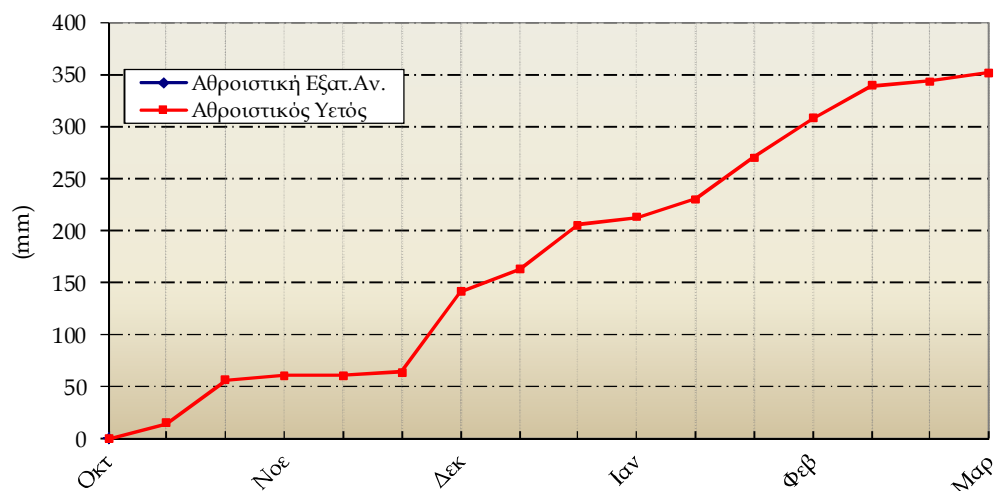
Τανάγρα

3ο Δεκαήμερο (21-28/02/2022)		21	22	23	24	25	26	27	28	Μέσος Όρος ή Άθροισμα	Τιμή Προηγούμ. Έτους	Μέσος Όρος Παρελθ. Ετών
Θερμοκρασία	Μέγιστη	21.0	19.5	11.2	11.2	13.7	14.1	15.4	7.8	14.2	15.8	13.7
	Ελάχιστη	5.1	10.7	8.9	8.7	5.6	-0.1	8.4	6.8	6.8	2.9	4.3
Σχετική Υγρασία	Μέγιστη	96	87	95	77	98	100	96	98	93	95	95
	Ελάχιστη	35	36	68	45	37	45	45	77	48	44	52
Θερμοκρασία Εδάφους 10 cm	06 UTC	-	-	-	-	-	-	-	-	-	-	-
	12 UTC	-	-	-	-	-	-	-	-	-	-	-
Ηλιοφάνεια		8.1	6.1	0.0	3.6	9.0	7.1	4.0	0.0	4.7	7.1	4.7
Υετός			0.0	0.6	0.2			4.2	3.2	8.2	8.2	15.6
Εξάτμιση		-	-	-	-	-	-	-	-	-	-	19.9
Βαθμοί Αναπτύξεως	5	8.1	10.1	5.1	5.0	4.7	2.0	6.9	2.3	44.0	35.0	29.3
	10	3.1	5.1	0.1	0.0	0.0	0.0	1.9	0.0	10.1	2.9	6.0

3ο Δεκαήμερο (21-28/02/2022)	Τιμή Προηγούμ. Έτους	Μέσος Όρος Παρελθ. Ετών
Εξατμισοδιαπονή Αναφοράς	-	-
Διαφορά Υετού - Εξατμ/πνοής Αναφοράς	-	-
Αριθμός Βροχερών Ημερών	4.0	1.0
Αριθμός Ημερών χωρίς Υετό	5.0	4.0

Τα κενά στους πίνακες και στο διάγραμμα οφείλονται σε έλλειψη των σχετικών παρατηρήσεων

Διάγραμμα Αθροιστικού Υετού και Αθροιστικής Εξατμισοδιαπονή Αναφοράς



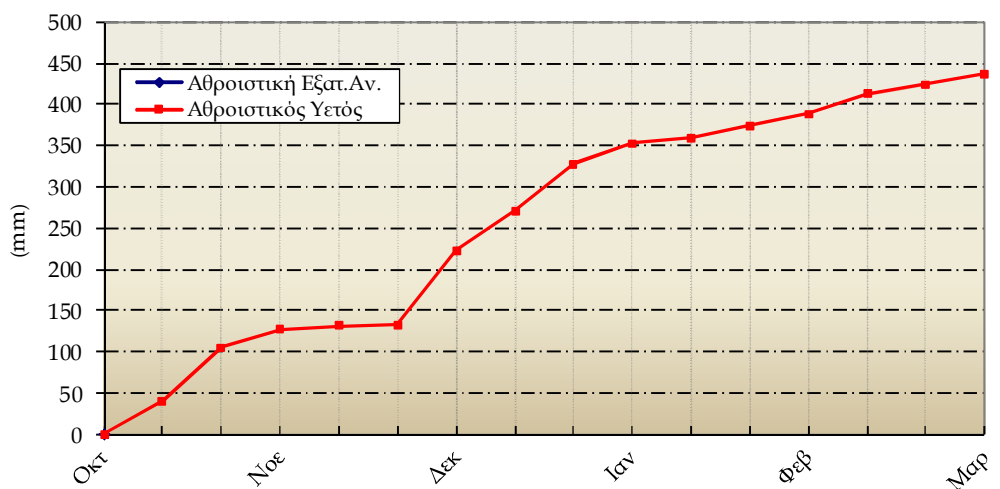
Τρίτολη

3ο Δεκαήμερο (21-28/02/2022)		21	22	23	24	25	26	27	28	Μέσος Όρος ή Αθροισμα	Τιμή Προηγούμ. Έτους	Μέσος Όρος Παρελθ. Ετών
Θερμοκρασία	Μέγιστη	16.1	12.1	11.4	10.5	14.0	11.4	9.5	8.8	11.7	16.5	11.9
	Ελάχιστη	4.7	8.6	3.2	1.9	-4.4	-3.2	6.2	3.2	2.5	-0.6	1.3
Σχετική Υγρασία	Μέγιστη	91	96	96	92	97	98	97	95	95	90	94
	Ελάχιστη	41	56	60	31	28	48	58	63	48	29	51
Θερμοκρασία Εδάφους 10 cm	06 UTC	-	-	-	-	-	-	-	-	-	-	5.8
	12 UTC	-	-	-	-	-	-	-	-	-	-	7.5
Ηλιοφάνεια		7.4	5.7	5.2	8.8	9.7	3.6	4.7	1.5	5.8	8.4	5.2
Υετός			1.6	2.0			0.2	8.5	0.5	12.8	0.2	18.2
Εξάτμιση		-	-	-	-	-	-	-	-	-	-	22.0
Βαθμοί Αναπτώξεως	5	5.4	5.4	2.3	1.2	0.0	0.0	2.9	1.0	18.1	23.7	15.9
	10	0.4	0.4	0.0	0.0	0.0	0.0	0.0	0.0	0.8	2.6	1.3

3ο Δεκαήμερο (21-28/02/2022)	Τιμή Προηγούμ. Έτους	Μέσος Όρος Παρελθ. Ετών	
Εξατμισοδιαπονή Αναφοράς	12.4	12.1	6.3
Διαφορά Υετού - Εξατμ/πνοής Αναφοράς	0.4	-11.9	11.9
Αριθμός Βροχερών Ημερών	5.0	1.0	2.6
Αριθμός Ημερών χωρίς Υετό	4.0	5.0	-

Τα κενά στους πίνακες και στο διάγραμμα οφείλονται σε έλλειψη των σχετικών παρατηρήσεων

Διάγραμμα Αθροιστικού Υετού και Αθροιστικής Εξατμισοδιαπονή Αναφοράς





## ◆ Υπόμνημα

### Εξατμισοδιαπνοή Αναφοράς ΕΤο (mm):

υπολογίστηκε με τη μέθοδο FAO Penman-Montieth

$$ET_0 = \frac{0.408 * \Delta * (R_n - G) + \gamma * \frac{900}{T + 273} * u_2 * (e_s - e_a)}{\Delta + \gamma * (1 + 0.34 * u_2)}$$

με δεκαήμερο βήμα.

Η  $R_n$  εκτιμήθηκε από τις μετρήσεις ηλιοφάνειας και η  $G$  θεωρήθηκε ίση με 0.

**Βαθμοί Αναπτύξεως:** Βαθμοί κατά τους οποίους η μέση θερμοκρασία υπερβαίνει τη βάση των 5 ή 10 °C.

**Αριθμός Βροχερών Ημερών:** Αριθμός ημερών με υετό τουλάχιστον 0.1 mm.

**Αριθμός Ημερών χωρίς Υετό:** Πόσες μέρες καταγράφηκαν χωρίς υετό από την τελευταία βροχερή ημέρα.

**Μέσος Όρος Παρελθόντων Ετών 1991-2020 (Εξάτμιση, Εξατμισοδιαπνοή Αναφοράς, Μέγιστη και Ελάχιστη Σχ. Υγρασία 2005-2020)**

### Ώρες UTC (Universal Time coordinates) στην Ελλάδα

- ◆ Χειμώνας : ώρα UTC= τοπική ώρα -2
- ◆ Καλοκαίρι : ώρα UTC= τοπική ώρα -3

### Μονάδες Μέτρησης

- ◆ Θερμοκρασία : °C
- ◆ Σχετική Υγρασία : %
- ◆ Θερμοκρασία Εδάφους : °C
- ◆ Ηλιοφάνεια : ώρες
- ◆ Υετός : mm
- ◆ Εξάτμιση (Pan) : mm
- ◆ Βαθμοί Αναπτύξεως : °C

© ΕΘΝΙΚΗ ΜΕΤΕΩΡΟΛΟΓΙΚΗ ΥΠΗΡΕΣΙΑ

Απαγορεύεται η αναπαραγωγή χωρίς έγγραφη άδεια

Ελ. Βενιζέλου 14, Τ.Κ 16777

Ελληνικό, Αθήνα



ΕΘΝΙΚΗ  
ΜΕΤΕΩΡΟΛΟΓΙΚΗ  
ΥΠΗΡΕΣΙΑ

HELLENIC NATIONAL METEOROLOGICAL SERVICE

Διεύθυνση Κλιματολογίας - Εφαρμογών

Επιμέλεια Τεύχους:

Παπακρίβου Αναστασία

Το παρόν δελτίο σχεδιάστηκε και υλοποιήθηκε με την υποστήριξη του Τομέα Διαχείρισης Υδατικών Πόρων του Γεωπονικού Πανεπιστημίου Αθηνών