



ΑΓΡΟΜΕΤΕΩΡΟΛΟΓΙΚΟ ΔΕΛΤΙΟ

Μάρτιος 2022
1ο Δεκαήμερο

- Θερμοκρασία
- Σχετική Υγρασία
- Θερμοκρασία Εδάφους
- Ηλιοφάνεια
- Υετός
- Εξάτμιση
- Βαθμοί Αναπτύξεως
- Εξατμισοδιαπνοή Αναφοράς
- Αθροιστική Βροχόπτωση από την αρχή της υγρής περιόδου
- Αθροιστική Εξατμισοδιαπνοή Αναφοράς
- Αριθμός Ημερών χωρίς Υετό



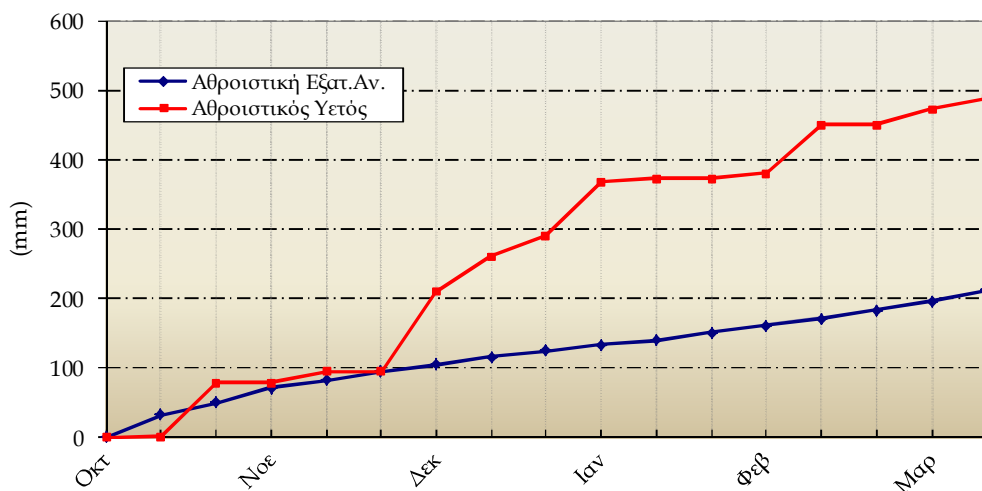
Εθνική Μετεωρολογική Υπηρεσία
 Διεύθυνση Κλιματολογίας - Εφαρμογών
 Ελ.Βενιζέλου 14, Τ.Κ 16777
 Ελληνικό, Αθήνα

Δικτυακές Διευθύνσεις ΕΜΥ
www.emy.gr
www.hnms.gr
www.emy.gov.gr
www.meteo.gov.gr
www.meteohellas.gr

1ο Δεκαήμερο (1-10/03/2022)		1	2	3	4	5	6	7	8	9	10	Μέσος Όρος ή Αθροισμα	Τιμή Προηγούμ. Έτους	Μέσος Όρος Παρελθ. Ετών
Θερμοκρασία	Μέγιστη	7.2	8.0	8.2	11.0	9.0	8.2	9.8	9.0	7.2	5.4	8.3	14.0	12.3
	Ελάχιστη	-1.4	-1.8	0.0	2.6	4.6	3.8	3.6	3.6	1.8	-1.0	1.6	3.6	4.1
Σχετική Υγρασία	Μέγιστη	86	85	89	90	97	94	87	87	79	81	88	88	90
	Ελάχιστη	42	44	55	72	46	84	62	48	33	41	53	49	60
Θερμοκρασία Εδάφους 10 cm	06 UTC	4.0	3.5	4.8	5.6	6.6	6.4	5.4	6.2	4.4	3.6	5.0	7.9	8.0
	12 UTC	6.2	7.0	7.4	6.6	7.6	7.2	8.4	7.4	7.6	5.8	7.1	10.7	9.8
Ηλιοφάνεια		7.7	8.0	2.7	3.9	0.0	0.0	5.1	4.0	9.1	7.9	4.8	5.9	4.6
Υετός					1.1	2.1	11.6	1.4				16.2	1.3	18.9
Εξάτμιση		0.0	0.0	0.0	3.4	1.6	0.6	2.6	0.0	0.0	0.0	8.2	14.9	18.7
Βαθμοί Αναπτύξεως	5	0.0	0.0	0.0	1.8	1.8	1.0	1.7	1.3	0.0	0.0	7.6	37.7	33.4
	10	0.0	0.0	0.0	0.0	0.0	0.0	0.0	0.0	0.0	0.0	0.0	4.2	6.9

1ο Δεκαήμερο (1-10/03/2022)	Τιμή Προηγούμ. Έτους	Μέσος Όρος Παρελθ. Ετών	
Εξατμισοδιαπονή Αναφοράς	15.3	18.0	12.6
Διαφορά Υετού - Εξατμ/πνοής Αναφοράς	0.9	-16.7	6.3
Αριθμός Βροχερών Ημερών	4.0	3.0	2.3
Αριθμός Ημερών χωρίς Υετό	3.0	10.0	-

Διάγραμμα Αθροιστικού Υετού και Αθροιστικής Εξατμισοδιαπονή Αναφοράς



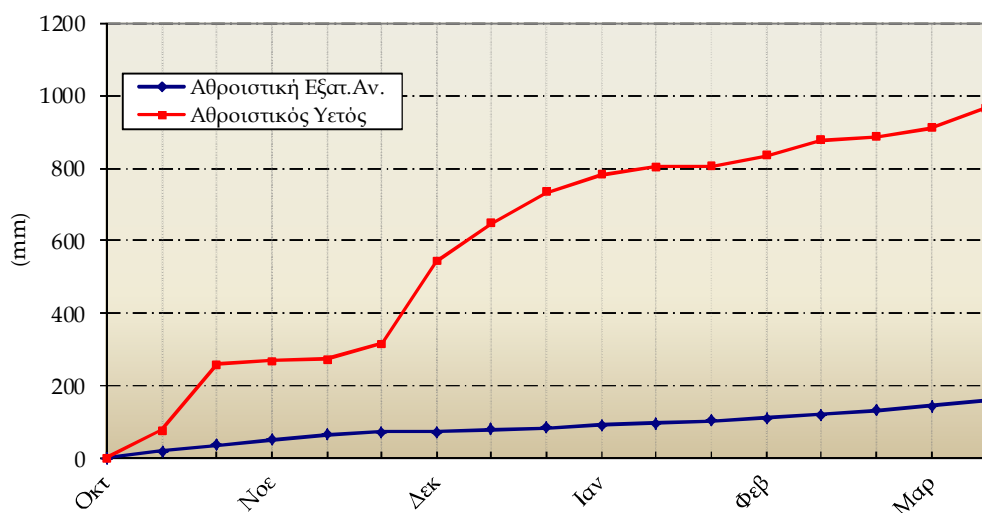
Ανδραβίδα

1ο Δεκαήμερο (1-10/03/2022)		1	2	3	4	5	6	7	8	9	10	Μέσος Όρος ή Αθροισμα	Τιμή Προηγούμ. Έτους	Μέσος Όρος Παρελθ. Ετών
Θερμοκρασία	Μέγιστη	13.6	12.1	13.3	14.2	12.4	14.4	13.0	13.1	10.2	10.9	12.7	18.3	16.2
	Ελάχιστη	4.5	6.8	3.1	6.6	8.0	8.9	6.0	6.0	4.4	1.8	5.6	6.6	7.0
Σχετική Υγρασία	Μέγιστη	98	97	96	95	98	95	95	96	95	86	95	94	92
	Ελάχιστη	59	51	52	60	75	56	58	51	62	39	56	45	53
Θερμοκρασία Εδάφους 10 cm	06 UTC	11.0	11.4	10.0	11.0	10.0	11.4	11.6	11.0	11.0	9.4	10.8	12.6	11.1
	12 UTC	11.8	12.0	11.0	11.8	11.8	12.2	12.0	12.0	11.2	11.0	11.7	13.6	13.5
Ηλιοφάνεια		6.3	3.5	7.9	4.8	0.0	8.0	1.7	9.1	1.9	8.3	5.2	8.3	5.4
Υετός		0.9	5.8			30.0	7.1	3.8	0.6	7.1		55.3	8.5	19.3
Εξάτμιση		0.4	1.4	0.6	0.2	0.2	0.1	0.8	0.4	1.3	0.8	6.2	28.8	35.3
Βαθμοί Αναπτύξεως	5	4.1	4.5	3.2	5.4	5.2	6.7	4.5	4.6	2.3	1.4	41.7	74.3	55.9
	10	0.0	0.0	0.0	0.4	0.2	1.7	0.0	0.0	0.0	0.0	2.3	25.0	17.5

1ο Δεκαήμερο (1-10/03/2022)	Τιμή Προηγούμ. Έτους	Μέσος Όρος Παρελθ. Ετών	
Εξατμισοδιαπονή Αναφοράς	14.0	17.6	18.8
Διαφορά Υετού - Εξατμ/πνοής Αναφοράς	41.3	-9.1	0.5
Αριθμός Βροχερών Ημερών	7.0	2.0	3.0
Αριθμός Ημερών χωρίς Υετό	0.0	8.0	-

Τα κενά στους πίνακες οφείλονται σε έλλειψη των σχετικών παρατηρήσεων

Διάγραμμα Αθροιστικού Υετού και Αθροιστικής Εξατμισοδιαπονή Αναφοράς

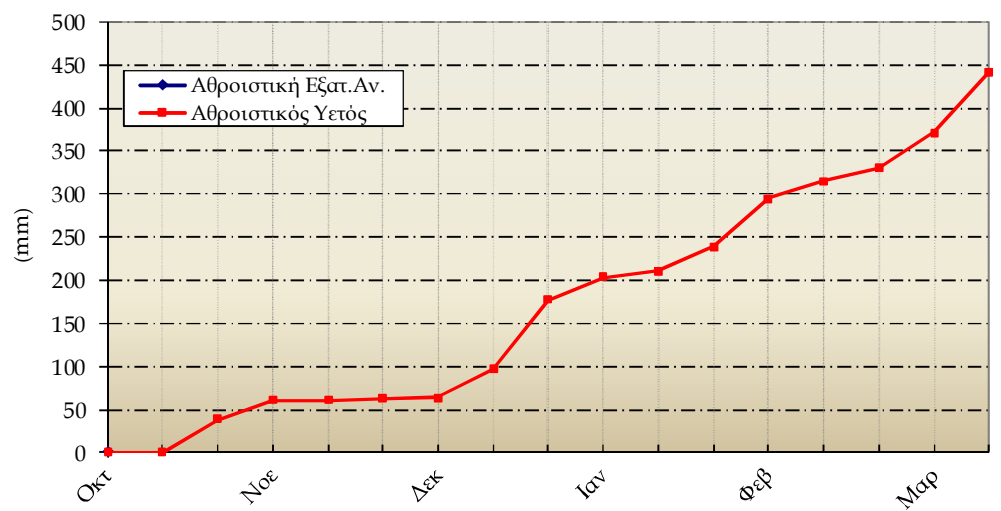


1ο Δεκαήμερο (1-10/03/2022)		1	2	3	4	5	6	7	8	9	10	Μέσος Όρος ή Αθροισμα	Τιμή Προηγούμ. Έτους	Μέσος Όρος Παρελθ. Ετών
Θερμοκρασία	Μέγιστη	13.2	12.0	13.2	15.4	19.2	18.0	16.2	16.0	14.0	9.8	14.7	16.8	17.1
	Ελάχιστη	11.0	9.2	10.0	6.4	9.8	13.2	9.8	8.6	7.2	5.6	9.1	10.8	9.7
Σχετική Υγρασία	Μέγιστη	95	97	79	83	82	93	90	92	91	94	90	87	86
	Ελάχιστη	73	54	48	50	44	49	52	58	61	53	54	60	55
Θερμοκρασία Εδάφους 10 cm	06 UTC	-	-	-	-	-	-	-	-	-	-	-	-	-
	12 UTC	-	-	-	-	-	-	-	-	-	-	-	-	-
Ηλιοφάνεια		0.0	9.0	9.0	4.9	9.5	6.8	8.4	0.8	6.9	0.0	5.5	7.0	6.3
Υετός		4.2	36.4	0.3			0.0		0.0	5.1	24.4	70.4	2.4	12.7
Εξάτμιση		0.9	-	2.5	2.1	6.6	4.7	2.3	0.0	1.6	3.0	-	29.7	29.0
Βαθμοί Αναπτύξεως	5	7.1	5.6	6.6	5.9	9.5	10.6	8.0	7.3	5.6	2.7	68.9	87.6	76.5
	10	2.1	0.6	1.6	0.9	4.5	5.6	3.0	2.3	0.6	0.0	21.2	37.6	32.0

1ο Δεκαήμερο (1-10/03/2022)	Τιμή Προηγούμ. Έτους	Μέσος Όρος Παρελθ. Ετών
Εξατμισοδιαπονή Αναφοράς	-	-
Διαφορά Υετού - Εξατμ/πνοής Αναφοράς	-	-
Αριθμός Βροχερών Ημερών	5.0	5.0
Αριθμός Ημερών χωρίς Υετό	1.0	7.0

Τα κενά στους πίνακες και στο διάγραμμα οφείλονται σε έλλειψη των σχετικών παρατηρήσεων

Διάγραμμα Αθροιστικού Υετού και Αθροιστικής Εξατμισοδιαπονή Αναφοράς



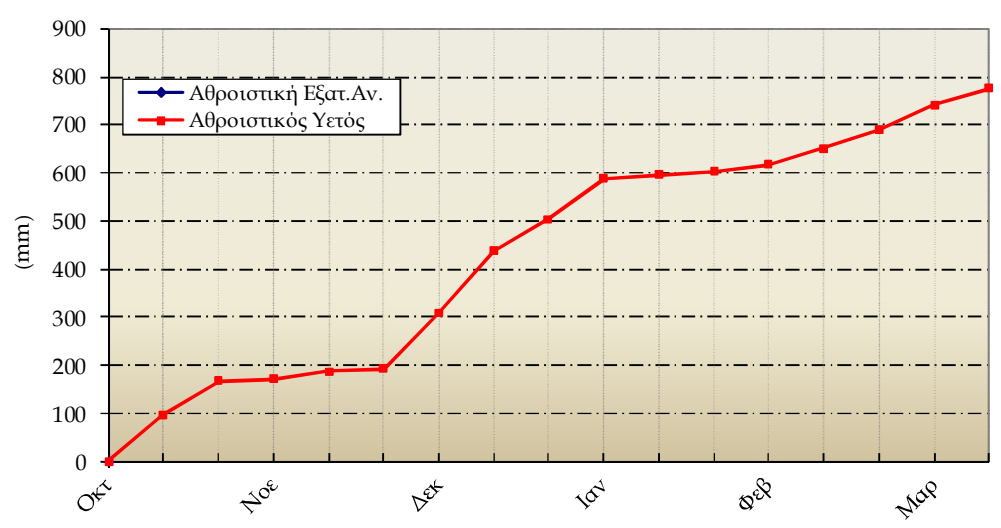
Ιωάννινα

1ο Δεκαήμερο (1-10/03/2022)		1	2	3	4	5	6	7	8	9	10	Μέσος Όρος ή Άθροισμα	Τιμή Προηγούμ. Έτους	Μέσος Όρος Παρελθ. Ετών
Θερμοκρασία	Μέγιστη	7.2	9.1	11.1	8.9	9.9	9.7	9.0	8.8	6.2	7.9	8.8	16.3	13.0
	Ελάχιστη	0.4	0.9	-4.4	1.7	0.4	3.9	1.1	2.3	0.0	-1.4	0.5	1.2	2.4
Σχετική Υγρασία	Μέγιστη	98	98	95	99	100	98	99	99	98	65	95	97	95
	Ελάχιστη	53	38	31	51	66	60	52	59	48	26	48	36	56
Θερμοκρασία Εδάφους 10 cm	06 UTC	-	-	-	-	-	-	-	-	-	-	-	-	5.9
	12 UTC	-	-	-	-	-	-	-	-	-	-	-	-	6.6
Ηλιοφάνεια		0.5	8.6	7.9	0.5	1.7	2.8	1.1	1.5	0.0	7.3	3.2	5.9	3.9
Υετός		2.0			0.3	4.4	20.5	3.4	1.1	4.1		35.8	3.6	30.2
Εξάτμιση		-	-	-	-	-	-	-	-	-	-	-	-	
Βαθμοί Αναπτώξεως	5	0.0	0.0	0.0	0.3	0.2	1.8	0.1	0.6	0.0	0.0	2.9	37.4	25.6
	10	0.0	0.0	0.0	0.0	0.0	0.0	0.0	0.0	0.0	0.0	0.0	1.3	3.0

1ο Δεκαήμερο (1-10/03/2022)	Τιμή Προηγούμ. Έτους	Μέσος Όρος Παρελθ. Ετών
Εξατμισοδιαπονή Αναφοράς	-	11.8
Διαφορά Υετού - Εξατμ/πνοής Αναφοράς	-	18.4
Αριθμός Βροχερών Ημερών	7.0	3.2
Αριθμός Ημερών χωρίς Υετό	0.0	23.0

Τα κενά στους πίνακες και στο διάγραμμα οφείλονται σε έλλειψη των σχετικών παρατηρήσεων

Διάγραμμα Αθροιστικού Υετού και Αθροιστικής Εξατμισοδιαπονή Αναφοράς



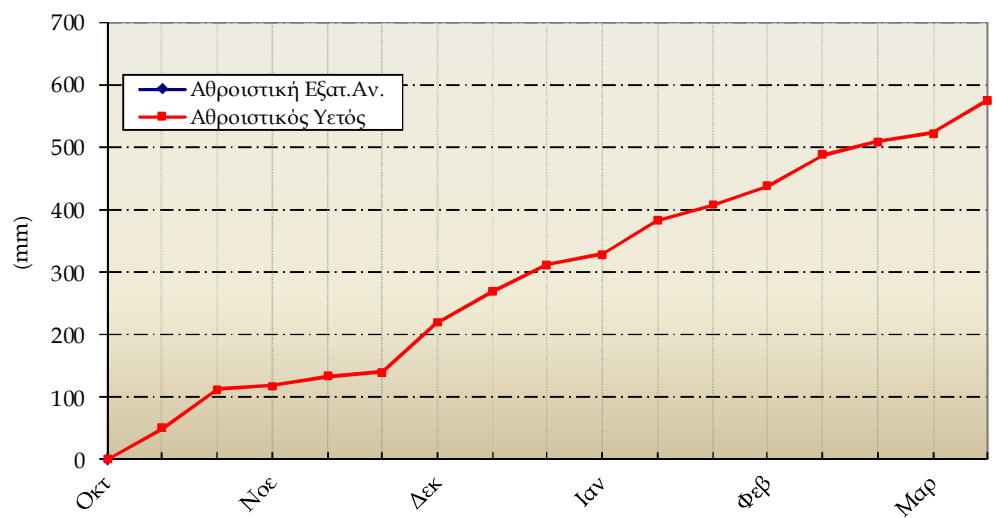
Καλαμιάτα

1ο Δεκαήμερο (1-10/03/2022)		1	2	3	4	5	6	7	8	9	10	Μέσος Όρος η Αθροίσμα	Τιμή Προηγούμ. Ετους	Μέσος Όρος Παρελθ. Ετών
Θερμοκρασία	Μέγιστη	15.4	11.2	14.8	13.2	16.4	16.4	14.8	15.3	12.1	12.5	14.2	18.9	17.0
	Ελάχιστη	6.4	6.2	3.0	1.0	6.8	9.2	3.4	5.8	5.6	2.5	5.0	5.8	6.4
Σχετική Υγρασία	Μέγιστη	94	96	89	98	98	99	97	98	95	92	96	88	92
	Ελάχιστη	58	49	40	66	72	48	51	44	51	33	51	39	50
Θερμοκρασία Εδάφους 10 cm	06 UTC	11.4	11.2	9.8	10.2	10.8	11.4	10.8	11.0	10.2	10.0	10.7	11.7	11.2
	12 UTC	11.8	11.0	10.6	11.0	11.0	12.0	11.2	11.4	10.8	10.6	11.1	14.3	12.6
Ηλιοφάνεια		5.4	0.8	9.5	1.6	4.5	5.2	4.7	3.2	3.8	7.9	4.7	7.1	5.8
Υετός		0.1	5.5	0.0	1.9	12.9	21.8	0.0	0.1	0.7	10.6	53.6	1.4	18.2
Εξάτμιση		-	-	-	-	-	-	-	-	-	-	-	25.4	23.3
Βαθμοί Αναπτύξεως	5	5.9	3.7	3.9	2.1	6.6	7.8	4.1	5.6	3.9	2.5	46.0	73.6	61.2
	10	0.9	0.0	0.0	0.0	1.6	2.8	0.0	0.6	0.0	0.0	5.9	23.6	18.7

1ο Δεκαήμερο (1-10/03/2022)	Τιμή Προηγούμ. Ετους	Μέσος Όρος Παρελθ. Ετών
Εξατμισοδιαπονή Αναφοράς	-	16.1
Διαφορά Υετού - Εξατμ/πνοής Αναφοράς	-	2.1
Αριθμός Βροχερών Ημερών	8.0	3.0
Αριθμός Ημερών χωρίς Υετό	0.0	-

Τα κενά στους πίνακες και στο διάγραμμα οφείλονται σε έλλειψη των σχετικών παρατηρήσεων

Διάγραμμα Αθροιστικού Υετού και Αθροιστικής Εξατμισοδιαπονή Αναφοράς



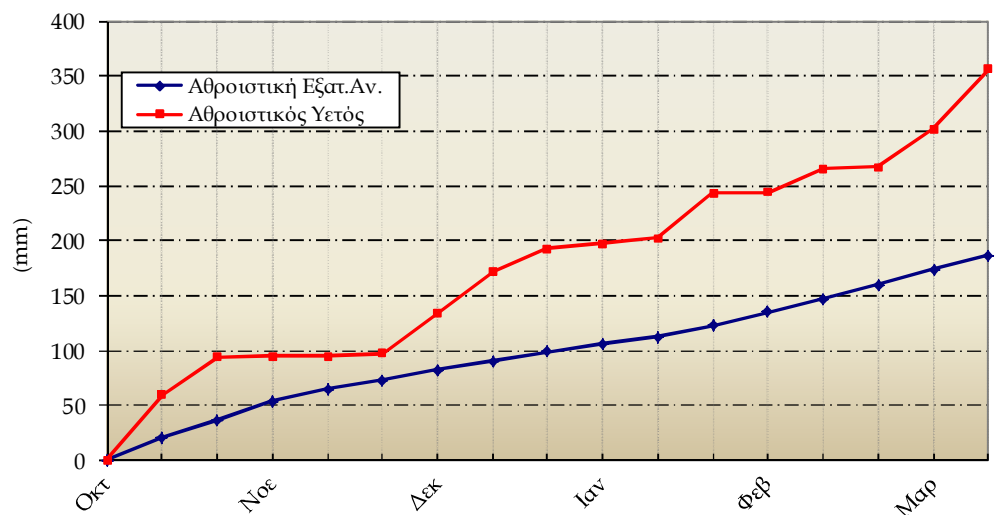
Λάρισα

1ο Δεκαήμερο (1-10/03/2022)		1	2	3	4	5	6	7	8	9	10	Μέσος Όρος ή Άθροισμα	Τιμή Προηγούμ. Ετους	Μέσος Όρος Παρελθ. Ετών
Θερμοκρασία	Μέγιστη	6.2	8.0	10.8	12.6	9.6	11.4	13.0	9.0	6.0	6.8	9.3	16.2	15.2
	Ελάχιστη	3.3	4.0	-2.2	2.0	6.6	6.2	0.6	5.4	2.2	-1.0	2.7	2.7	3.2
Σχετική Υγρασία	Μέγιστη	99	96	95	94	99	99	100	96	95	96	97	93	94
	Ελάχιστη	84	51	38	49	78	71	50	61	55	37	57	44	48
Θερμοκρασία Εδάφους 10 cm	06 UTC	8.8	7.0	6.8	7.6	8.2	8.2	8.6	9.4	8.2	6.8	8.0	-	8.7
	12 UTC	8.4	8.0	7.2	8.2	7.2	8.8	8.8	9.4	8.0	7.0	8.1	-	9.5
Ηλιοφάνεια		0.0	2.7	7.9	2.8	0.3	3.6	4.0	1.5	0.0	4.7	2.8	5.3	4.7
Υετός		10.9	1.5		0.0	7.8	21.2		6.9	6.5	0.0	54.8	3.1	13.3
Εξάτμιση		0.5	0.0	0.0	0.2	6.2	0.1	4.1	2.3	0.0	0.0	13.4	32.1	36.5
Βαθμοί Αναπτύξεως	5	0.0	1.0	0.0	2.3	3.1	3.8	1.8	2.2	0.0	0.0	14.2	44.4	42.7
	10	0.0	0.0	0.0	0.0	0.0	0.0	0.0	0.0	0.0	0.0	0.0	3.9	9.3

1ο Δεκαήμερο (1-10/03/2022)	Τιμή Προηγούμ. Ετους	Μέσος Όρος Παρελθ. Ετών	
Εξατμισοδιαπονή Αναφοράς	13.0	18.1	19.4
Διαφορά Υετού - Εξατμ/πνοής Αναφοράς	41.8	-15.0	-6.1
Αριθμός Βροχερών Ημερών	6.0	3.0	3.3
Αριθμός Ημερών χωρίς Υετό	1.0	8.0	-

Τα κενά στους πίνακες οφείλονται σε έλλειψη των σχετικών παρατηρήσεων

Διάγραμμα Αθροιστικού Υετού και Αθροιστικής Εξατμισοδιαπονή Αναφοράς



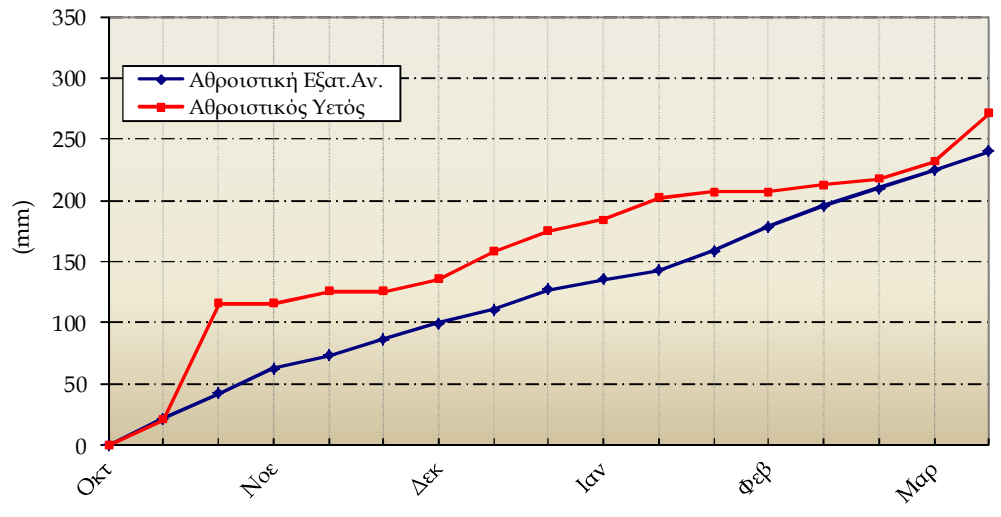
Μίκρα

1ο Δεκαήμερο (1-10/03/2022)		1	2	3	4	5	6	7	8	9	10	Μέσος Όρος η Αθροισμα	Τιμή Προηγούμ. Έτους	Μέσος Όρος Παρελθ. Ετών
Θερμοκρασία	Μέγιστη	6.4	9.4	11.2	11.4	9.6	8.4	11.0	9.0	7.7	7.0	9.1	14.6	13.7
	Ελάχιστη	4.2	3.9	4.4	1.4	6.7	6.0	3.9	4.1	2.8	0.0	3.7	4.5	4.7
Σχετική Υγρασία	Μέγιστη	100	89	77	100	100	100	100	93	85	74	92	88	88
	Ελάχιστη	73	48	39	57	74	70	63	78	45	32	58	44	51
Θερμοκρασία Εδάφους 10 cm	06 UTC	8.0	7.4	6.4	6.8	8.6	8.6	8.0	8.0	6.4	5.8	7.4	9.4	8.6
	12 UTC	8.2	8.0	7.6	9.2	9.0	8.4	9.0	7.6	6.8	6.6	8.0	11.0	11.0
Ηλιοφάνεια		0.1	8.2	9.7	5.2	0.0	0.0	6.0	0.0	1.9	7.4	3.8	6.2	4.9
Υετός		5.4				4.9	9.8		19.3	0.4		39.8	1.5	13.2
Εξάτμιση		-	-	-	-	-	-	-	-	-	-	-	-	34.1
Βαθμοί Αναπτύξεως	5	0.3	1.7	2.8	1.4	3.2	2.2	2.5	1.6	0.3	0.0	15.8	45.4	38.0
	10	0.0	0.0	0.0	0.0	0.0	0.0	0.0	0.0	0.0	0.0	0.0	1.6	8.4

1ο Δεκαήμερο (1-10/03/2022)		Τιμή Προηγούμ. Έτους	Μέσος Όρος Παρελθ. Ετών
Εξατμισοδιαπονή Αναφοράς	15.1	18.2	13.2
Διαφορά Υετού - Εξατμ/πνοής Αναφοράς	24.7	-16.7	0.0
Αριθμός Βροχερών Ημερών	5.0	3.0	3.0
Αριθμός Ημερών χωρίς Υετό	0.0	13.0	-

Τα κενά στους πίνακες οφείλονται σε έλλειψη των σχετικών παρατηρήσεων

Διάγραμμα Αθροιστικού Υετού και Αθροιστικής Εξατμισοδιαπονή Αναφοράς



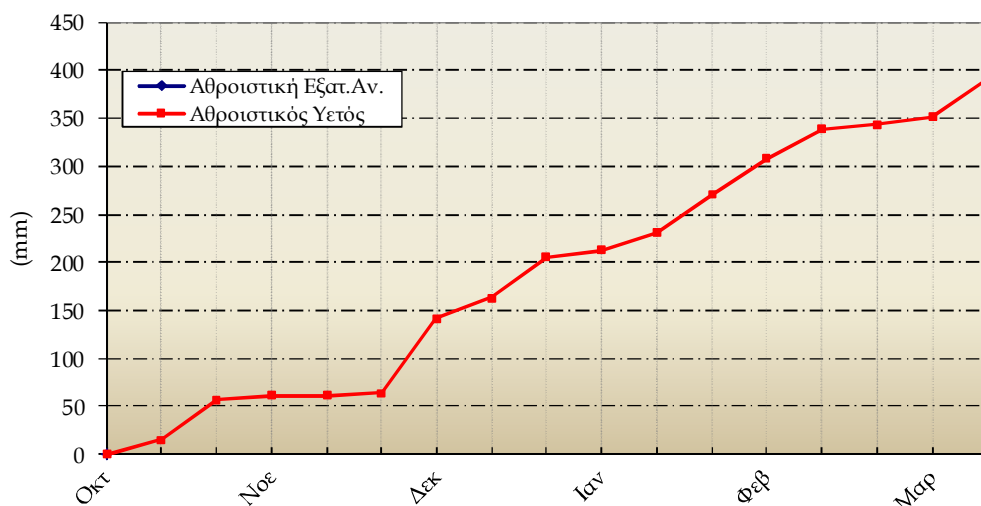
Ταράγγρα

1ο Δεκαήμερο (1-10/03/2022)		1	2	3	4	5	6	7	8	9	10	Μέσος Όρος ή Άθροισμα	Τιμή Προηγούμεν. Έτους	Μέσος Όρος Παρελθ. Ετών
Θερμοκρασία	Μέγιστη	8.5	7.6	11.2	14.0	13.0	14.3	13.8	10.8	4.0	1.4	9.9	16.0	14.9
	Ελάχιστη	5.6	4.5	0.7	2.5	3.8	8.1	4.4	3.3	3.9	0.4	3.7	4.6	5.1
Σχετική Υγρασία	Μέγιστη	100	93	81	95	100	100	100	99	100	100	97	94	93
	Ελάχιστη	69	57	34	45	59	55	49	59	94	10	53	41	51
Θερμοκρασία Εδάφους 10 cm	06 UTC	-	-	-	-	-	-	-	-	-	-	-	-	-
	12 UTC	-	-	-	-	-	-	-	-	-	-	-	-	-
Ηλιοφάνεια		1.8	0.0	9.8	7.3	1.0	2.0	7.7	3.4	0.1	0.0	3.3	6.2	5.3
Υετός			0.0			0.5	1.8		0.1	14.7	22.2	39.3	1.5	15.7
Εξάτμιση		-	-	-	-	-	-	-	-	-	-	-	-	25.5
Βαθμοί Αναπτύξεως	5	2.1	1.1	1.0	3.3	3.4	6.2	4.1	2.1	0.0	0.0	23.1	52.9	46.8
	10	0.0	0.0	0.0	0.0	0.0	1.2	0.0	0.0	0.0	0.0	1.2	10.0	12.6

1ο Δεκαήμερο (1-10/03/2022)	Τιμή Προηγούμεν. Έτους	Μέσος Όρος Παρελθ. Ετών
Εξατμισοδιαπονή Αναφοράς	-	-
Διαφορά Υετού - Εξατμ/πνοής Αναφοράς	-	-
Αριθμός Βροχερών Ημερών	5.0	2.0
Αριθμός Ημερών χωρίς Υετό	4.0	8.0

Τα κενά στους πίνακες και στο διάγραμμα οφείλονται σε έλλειψη των σχετικών παρατηρήσεων

Διάγραμμα Αθροιστικού Υετού και Αθροιστικής Εξατμισοδιαπονή Αναφοράς

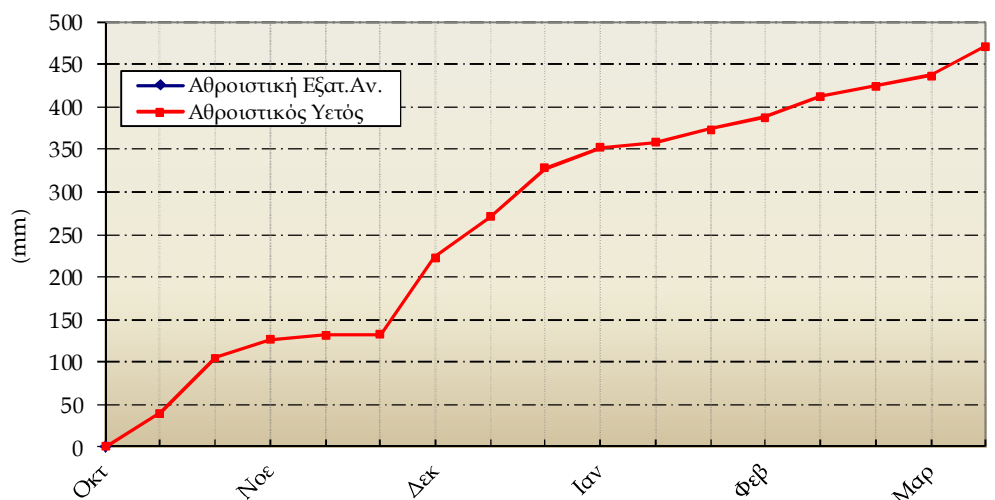


1ο Δεκαήμερο (1-10/03/2022)		1	2	3	4	5	6	7	8	9	10	Μέσος Όρος ή Αθροισμα	Τιμή Προηγούμ. Έτους	Μέσος Όρος Παρελθ. Ετών
Θερμοκρασία	Μέγιστη	8.7	5.2	10.2	11.2	11.6	12.8	11.4	10.8	7.2	5.1	9.4	14.3	13.3
	Ελάχιστη	2.9	1.6	-3.6	1.0	1.4	5.0	-1.6	1.0	0.3	-1.3	0.7	1.0	1.9
Σχετική Υγρασία	Μέγιστη	95	98	98	95	97	97	96	93	99	99	97	94	93
	Ελάχιστη	62	67	40	53	80	43	39	40	64	64	55	38	48
Θερμοκρασία Εδάφους 10 cm	06 UTC	-	-	-	-	-	-	-	-	-	-	-	-	6.9
	12 UTC	-	-	-	-	-	-	-	-	-	-	-	-	8.8
Ηλιοφάνεια		3.1	3.1	8.0	5.3	0.0	5.7	7.7	4.3	3.2	5.1	4.6	6.7	5.5
Υετός		0.7	4.4			12.3	5.9		0.0	10.0	0.7	34.0	3.0	20.8
Εξάτμιση		-	-	-	-	-	-	-	-	-	-	-	-	49.7
Βαθμοί Αναπτύξεως	5	0.8	0.0	0.0	1.1	1.5	3.9	0.0	0.9	0.0	0.0	8.2	27.1	26.3
	10	0.0	0.0	0.0	0.0	0.0	0.0	0.0	0.0	0.0	0.0	0.0	0.0	3.2

1ο Δεκαήμερο (1-10/03/2022)	Τιμή Προηγούμ. Έτους	Μέσος Όρος Παρελθ. Ετών	
Εξατμισοδιαπονή Αναφοράς	13.2	17.2	18.1
Διαφορά Υετού - Εξατμ/πνοής Αναφοράς	20.8	-14.2	2.7
Αριθμός Βροχερών Ημερών	6.0	3.0	3.1
Αριθμός Ημερών χωρίς Υετό	0.0	7.0	

Τα κενά στους πίνακες και στο διάγραμμα οφείλονται σε έλλειψη των σχετικών παρατηρήσεων

Διάγραμμα Αθροιστικού Υετού και Αθροιστικής Εξατμισοδιαπονή Αναφοράς





◆ Υπόμνημα

Εξατμισοδιαπνοή Αναφοράς ΕΤο (mm):

υπολογίστηκε με τη μέθοδο FAO Penman-Montieth

$$ET_0 = \frac{0.408 * \Delta * (R_n - G) + \gamma * \frac{900}{T + 273} * u_2 * (e_s - e_a)}{\Delta + \gamma * (1 + 0.34 * u_2)}$$

με δεκαήμερο βήμα.

Η R_n εκτιμήθηκε από τις μετρήσεις ηλιοφάνειας και η G θεωρήθηκε ίση με 0.

Βαθμοί Αναπτύξεως: Βαθμοί κατά τους οποίους η μέση θερμοκρασία υπερβαίνει τη βάση των 5 ή 10 °C.

Αριθμός Βροχερών Ημερών: Αριθμός ημερών με υετό τουλάχιστον 0.1 mm.

Αριθμός Ημερών χωρίς Υετό: Πόσες μέρες καταγράφηκαν χωρίς υετό από την τελευταία βροχερή ημέρα.

Μέσος Όρος Παρελθόντων Ετών 1991-2020 (Εξάτμιση, Εξατμισοδιαπνοή Αναφοράς, Μέγιστη και Ελάχιστη Σχ. Υγρασία 2005-2020)

Ώρες UTC (Universal Time coordinates) στην Ελλάδα

- ◆ Χειμώνας : ώρα UTC= τοπική ώρα -2
- ◆ Καλοκαίρι : ώρα UTC= τοπική ώρα -3

Μονάδες Μέτρησης

- ◆ Θερμοκρασία : °C
- ◆ Σχετική Υγρασία : %
- ◆ Θερμοκρασία Εδάφους: °C
- ◆ Ηλιοφάνεια : ώρες
- ◆ Υετός : mm
- ◆ Εξάτμιση (Pan) : mm
- ◆ Βαθμοί Αναπτύξεως: °C

© ΕΘΝΙΚΗ ΜΕΤΕΩΡΟΛΟΓΙΚΗ ΥΠΗΡΕΣΙΑ

Απαγορεύεται η αναπαραγωγή χωρίς έγγραφη άδεια

Ελ. Βενιζέλου 14, Τ.Κ 16777

Ελληνικό, Αθήνα



ΕΘΝΙΚΗ
ΜΕΤΕΩΡΟΛΟΓΙΚΗ
ΥΠΗΡΕΣΙΑ

HELLENIC NATIONAL METEOROLOGICAL SERVICE

Διεύθυνση Κλιματολογίας - Εφαρμογών

Επιμέλεια Τεύχους:

Παπακρίβου Αναστασία

anastasia.papakrivou@hnms.gr

Το παρόν δελτίο σχεδιάστηκε και υλοποιήθηκε με την υποστήριξη του Τομέα Διαχείρισης Υδατικών Πόρων του Γεωπονικού Πανεπιστημίου Αθηνών