



ΑΓΡΟΜΕΤΕΩΡΟΛΟΓΙΚΟ ΔΕΛΤΙΟ

Μάρτιος 2022
2ο Δεκαήμερο

- Θερμοκρασία
- Σχετική Υγρασία
- Θερμοκρασία Εδάφους
- Ηλιοφάνεια
- Υετός
- Εξάτμιση
- Βαθμοί Αναπτύξεως
- Εξατμισοδιαπνοή Αναφοράς
- Αθροιστική Βροχόπτωση από την αρχή της υγρής περιόδου
- Αθροιστική Εξατμισοδιαπνοή Αναφοράς
- Αριθμός Ημερών χωρίς Υετό



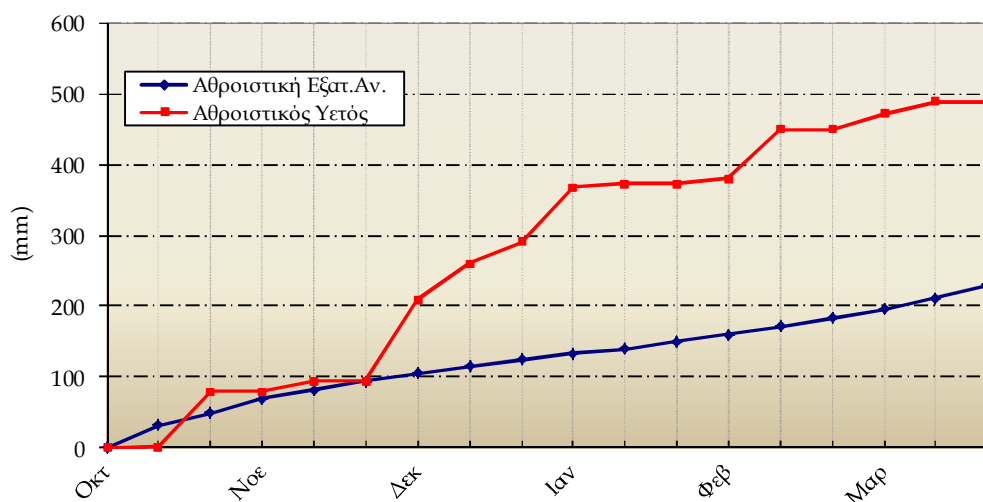
Εθνική Μετεωρολογική Υπηρεσία
Διεύθυνση Κλιματολογίας - Εφαρμογών
Ελ.Βενιζέλου 14, Τ.Κ 16777
Ελληνικό, Αθήνα

Δικτυακές Διευθύνσεις ΕΜΥ
www.hnms.gr
www.emy.gov.gr
www.meteo.gov.gr
www.meteohellas.gr

2ο Δεκαήμερο (11-20/03/2022)		11	12	13	14	15	16	17	18	19	20	Μέσος Όρος ή Αθροισμα	Τιμή Προηγούμ. Έτους	Μέσος Όρος Παρελθ. Ετών
Θερμοκρασία	Μέγιστη	4.6	4.0	6.8	9.4	10.0	11.4	9.8	8.4	6.8	10.0	8.1	11.4	12.9
	Ελάχιστη	-3.4	-3.8	-4.4	-0.8	-4.0	1.6	5.4	-1.0	-5.0	0.8	-1.5	3.9	3.5
Σχετική Υγρασία	Μέγιστη	72	80	82	85	92	93	88	76	86	75	83	91	90
	Ελάχιστη	32	41	29	34	41	58	60	21	28	27	37	64	55
Θερμοκρασία Εδάφους 10 cm	06 UTC	2.4	2.0	2.0	4.1	3.4	5.2	6.6	4.4	3.6	4.2	3.8	8.2	8.0
	12 UTC	6.0	4.6	6.0	7.6	7.8	6.6	7.8	8.0	7.4	8.4	7.0	9.7	10.3
Ηλιοφάνεια		9.9	9.9	8.3	6.0	9.6	0.0	4.0	9.2	10.1	9.8	7.7	2.8	5.7
Υετός								0.2				0.2	25.8	11.0
Εξάτμιση		0.0	0.0	0.0	0.0	0.0	2.4	0.0	0.0	0.0	0.0	2.4	10.5	28.9
Βαθμοί Αναπτύξεως	5	0.0	0.0	0.0	0.0	0.0	1.5	2.6	0.0	0.0	0.4	4.5	28.8	31.1
	10	0.0	0.0	0.0	0.0	0.0	0.0	0.0	0.0	0.0	0.0	0.0	2.3	5.1

2ο Δεκαήμερο (11-20/03/2022)	Τιμή Προηγούμ. Έτους	Μέσος Όρος Παρελθ. Ετών	
Εξατμισοδιαπονή Αναφοράς	18.8	14.7	12.0
Διαφορά Υετού - Εξατμ/πνοής Αναφοράς	-18.6	11.1	-1.0
Αριθμός Βροχερών Ημερών	1.0	5.0	1.8
Αριθμός Ημερών χωρίς Υετό	9.0	0.0	-

Διάγραμμα Αθροιστικού Υετού και Αθροιστικής Εξατμισοδιαπονή Αναφοράς



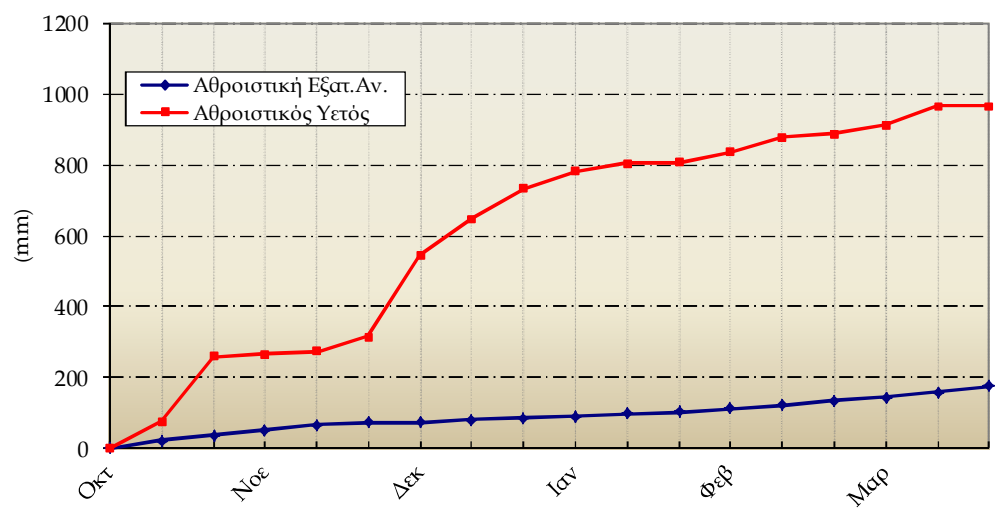
Ανδραβίδα

2ο Δεκαήμερο (11-20/03/2022)		11	12	13	14	15	16	17	18	19	20	Μέσος Όρος ή Αθροισμα	Τιμή Προηγούμ. Έτους	Μέσος Όρος Παρελθ. Ετών
Θερμοκρασία	Μέγιστη	10.4	10.8	11.1	14.6	14.1	15.4	16.0	13.2	12.4	11.4	12.9	16.1	16.3
	Ελάχιστη	-1.0	-1.2	-1.8	5.7	0.4	4.4	7.6	11.0	0.6	0.0	2.6	7.3	6.8
Σχετική Υγρασία	Μέγιστη	89	93	92	84	91	91	95	91	87	77	89	92	91
	Ελάχιστη	21	37	25	35	41	52	62	46	35	32	39	48	49
Θερμοκρασία Εδάφους 10 cm	06 UTC	-	-	-	-	-	-	-	-	-	-	-	12.9	11.5
	12 UTC	-	-	-	-	-	-	-	-	-	-	-	13.8	14.4
Ηλιοφάνεια		10.3	9.9	8.7	9.6	10.5	9.7	8.7	0.0	9.3	7.2	8.4	6.6	6.9
Υετός													14.1	15.6
Εξάτμιση		-	-	-	-	-	-	-	-	-	-	-	24.5	35.0
Βαθμοί Αναπτύξεως	5	0.0	0.0	0.0	5.2	2.3	4.9	6.8	7.1	1.5	0.7	28.4	66.8	54.2
	10	0.0	0.0	0.0	0.2	0.0	0.0	1.8	2.1	0.0	0.0	4.1	17.7	15.3

2ο Δεκαήμερο (11-20/03/2022)	Τιμή Προηγούμ. Έτους	Μέσος Όρος Παρελθ. Ετών	
Εξατμισοδιαπονή Αναφοράς	17.4	18.3	17.5
Διαφορά Υετού - Εξατμ/πνοής Αναφοράς	-17.4	-4.2	-1.9
Αριθμός Βροχερών Ημερών	0.0	6.0	2.2
Αριθμός Ημερών χωρίς Υετό	11.0	0.0	-

Τα κενά στους πίνακες οφείλονται σε έλλειψη των σχετικών παρατηρήσεων

Διάγραμμα Αθροιστικού Υετού και Αθροιστικής Εξατμισοδιαπονή Αναφοράς



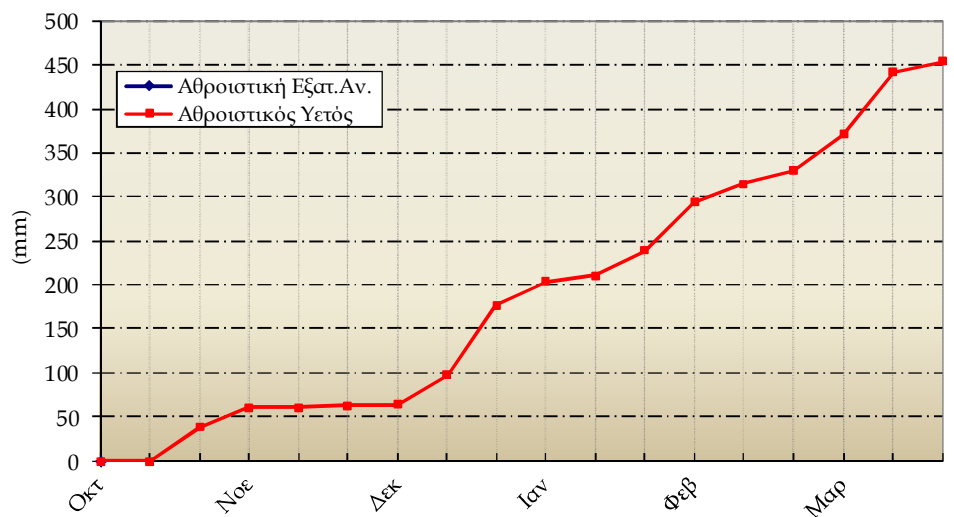
Ηράκλειο

2ο Δεκαήμερο (11-20/03/2022)		11	12	13	14	15	16	17	18	19	20	Μέσος Όρος ή Αθροισμα	Τιμή Προηγούμ. Ετους	Μέσος Όρος Παρελθ. Ετών
Θερμοκρασία	Μέγιστη	7.2	6.4	10.2	10.6	12.0	14.4	16.4	13.0	8.0	9.4	10.8	17.6	16.8
	Ελάχιστη	4.6	4.0	4.8	3.8	9.4	6.8	7.4	11.4	7.0	7.8	6.7	10.5	9.8
Σχετική Υγρασία	Μέγιστη	87	90	80	77	70	81	85	73	56	71	77	89	84
	Ελάχιστη	53	51	38	39	46	55	63	48	40	38	47	55	53
Θερμοκρασία Εδάφους 10 cm	06 UTC	-	-	-	-	-	-	-	-	-	-	-	-	-
	12 UTC	-	-	-	-	-	-	-	-	-	-	-	-	-
Ηλιοφάνεια		1.0	0.0	6.2	2.3	7.5	10.1	8.1	4.3	4.8	2.1	4.6	7.7	6.4
Υετός		6.5	4.2	1.0	0.0				0.1		0.0	11.8	12.5	16.4
Εξάτμιση		1.6	0.5	2.1	12.5	4.0	1.0	2.5	3.4	3.7	2.6	33.9	32.2	32.0
Βαθμοί Αναπτύξεως	5	0.9	0.2	2.5	2.2	5.7	5.6	6.9	7.2	2.5	3.6	37.3	90.2	75.5
	10	0.0	0.0	0.0	0.0	0.7	0.6	1.9	2.2	0.0	0.0	5.4	40.2	30.5

2ο Δεκαήμερο (11-20/03/2022)	Τιμή Προηγούμ. Ετους	Μέσος Όρος Παρελθ. Ετών
Εξατμισοδιαπονή Αναφοράς	-	-
Διαφορά Υετού - Εξατμ/πνοής Αναφοράς	-	-
Αριθμός Βροχερών Ημερών	4.0	6.0
Αριθμός Ημερών χωρίς Υετό	0.0	1.0

Τα κενά στους πίνακες και στο διάγραμμα οφείλονται σε έλλειψη των σχετικών παρατηρήσεων

Διάγραμμα Αθροιστικού Υετού και Αθροιστικής Εξατμισοδιαπονής Αναφοράς



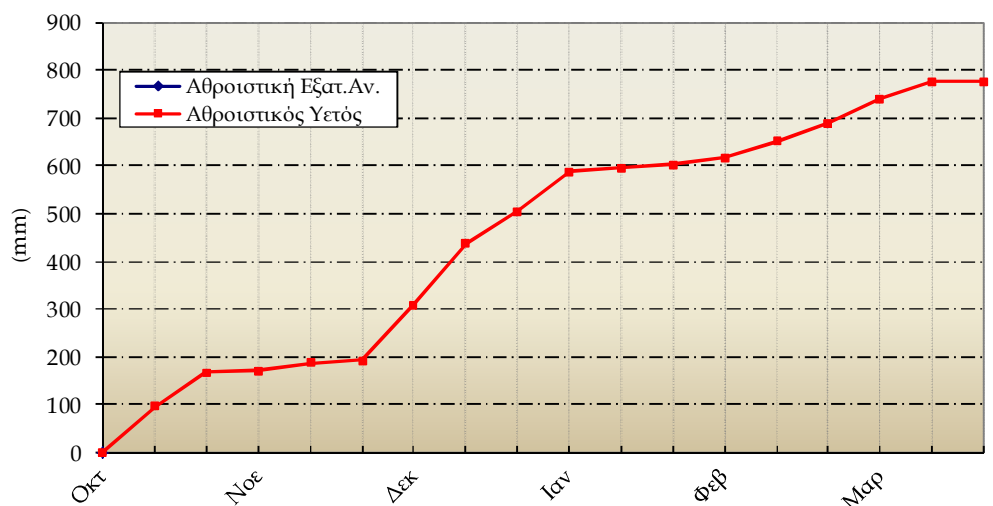
Ιωάννινα

2ο Δεκαήμερο (11-20/03/2022)		11	12	13	14	15	16	17	18	19	20	Μέσος Όρος ή Άθροισμα	Τιμή Προηγούμ. Έτους	Μέσος Όρος Παρελθ. Ετών
Θερμοκρασία	Μέγιστη	6.8	6.0	10.4	12.3	15.5	14.3	17.0	13.4	7.4	5.8	10.9	12.1	14.3
	Ελάχιστη	-2.7	-5.8	-8.1	-5.7	-5.2	-1.5	-0.6	6.0	2.4	1.0	-2.0	0.2	2.4
Σχετική Υγρασία	Μέγιστη	73	84	89	95	96	96	100	71	45	50	80	97	94
	Ελάχιστη	19	26	13	28	30	50	41	36	34	30	31	45	47
Θερμοκρασία Εδάφους 10 cm	06 UTC	-	-	-	-	-	-	-	-	-	-	-	-	7.4
	12 UTC	-	-	-	-	-	-	-	-	-	-	-	-	8.1
Ηλιοφάνεια		9.0	9.0	10.1	9.8	9.3	9.6	7.8	6.2	9.1	10.1	9.0	5.2	5.2
Υετός													17.1	14.1
Εξάτμιση		-	-	-	-	-	-	-	-	-	-	-	-	-
Βαθμοί Αναπτύξεως	5	0.0	0.0	0.0	0.0	0.2	1.4	3.2	4.7	0.0	0.0	9.5	14.7	27.2
	10	0.0	0.0	0.0	0.0	0.0	0.0	0.0	0.0	0.0	0.0	0.0	0.0	3.1

2ο Δεκαήμερο (11-20/03/2022)	Τιμή Προηγούμ. Έτους	Μέσος Όρος Παρελθ. Ετών
Εξατμισοδιαπονή Αναφοράς	-	15.9
Διαφορά Υετού - Εξατμ/πνοής Αναφοράς	-	-1.8
Αριθμός Βροχερών Ημερών	0.0	2.1
Αριθμός Ημερών χωρίς Υετό	11.0	-

Τα κενά στους πίνακες και στο διάγραμμα οφείλονται σε έλλειψη των σχετικών παρατηρήσεων

Διάγραμμα Αθροιστικού Υετού και Αθροιστικής Εξατμισοδιαπονής Αναφοράς



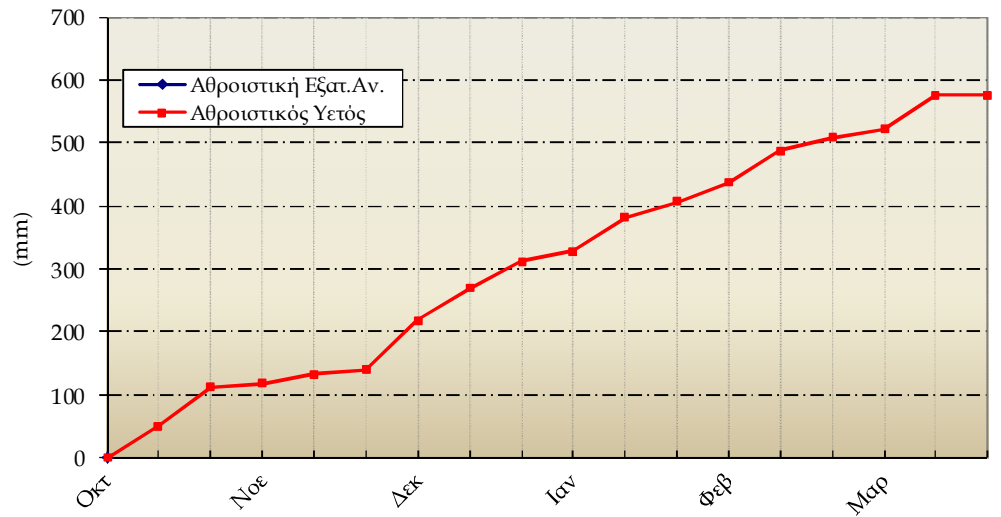
Καθαριότητα

2ο Δεκαήμερο (11-20/03/2022)		11	12	13	14	15	16	17	18	19	20	Μέσος Όρος ή Άθροιση	Τιμή Προηγούμ. Ετους	Μέσος Όρος Παρελθ. Ετών
Θερμοκρασία	Μέγιστη	12.1	9.7	12.1	11.6	14.3	16.6	17.5	14.1	12.2	11.4	13.2	16.7	17.2
	Ελάχιστη	-0.5	3.6	0.7	5.4	-0.3	1.9	6.5	9.6	4.7	2.1	3.4	5.6	6.3
Σχετική Υγρασία	Μέγιστη	82	78	88	89	91	94	91	71	42	52	78	94	92
	Ελάχιστη	28	48	35	52	35	46	51	38	27	34	39	44	46
Θερμοκρασία Εδάφους 10 cm	06 UTC	9.4	9.6	8.4	9.8	9.4	9.2	10.4	12.0	9.8	9.6	9.8	11.5	11.6
	12 UTC	11.2	9.8	9.6	10.6	10.6	11.0	12.0	12.2	11.0	10.0	10.8	13.2	13.3
Ηλιοφάνεια		6.7	1.9	9.0	4.6	11.0	10.5	9.6	0.6	9.6	7.7	7.1	5.7	7.2
Υετός					0.2							0.2	45.3	14.6
Εξάτμιση		-	-	-	-	-	-	-	-	-	-	-	17.9	27.2
Βαθμοί Αναπτύξεως	5	0.8	1.7	1.4	3.5	2.0	4.3	7.0	6.9	3.5	1.8	32.7	61.7	61.1
	10	0.0	0.0	0.0	0.0	0.0	0.0	2.0	1.9	0.0	0.0	3.9	15.0	18.1

2ο Δεκαήμερο (11-20/03/2022)	Τιμή Προηγούμ. Ετους	Μέσος Όρος Παρελθ. Ετών
Εξατμισοδιαπονή Αναφοράς	-	19.6
Διαφορά Υετού - Εξατμ/πνοής Αναφοράς	-	-5.0
Αριθμός Βροχερών Ημερών	1.0	2.8
Αριθμός Ημερών χωρίς Υετό	3.0	-

Τα κενά στους πίνακες και στο διάγραμμα οφείλονται σε έλλειψη των σχετικών παρατηρήσεων

Διάγραμμα Αθροιστικού Υετού και Αθροιστικής Εξατμισοδιαπονή Αναφοράς



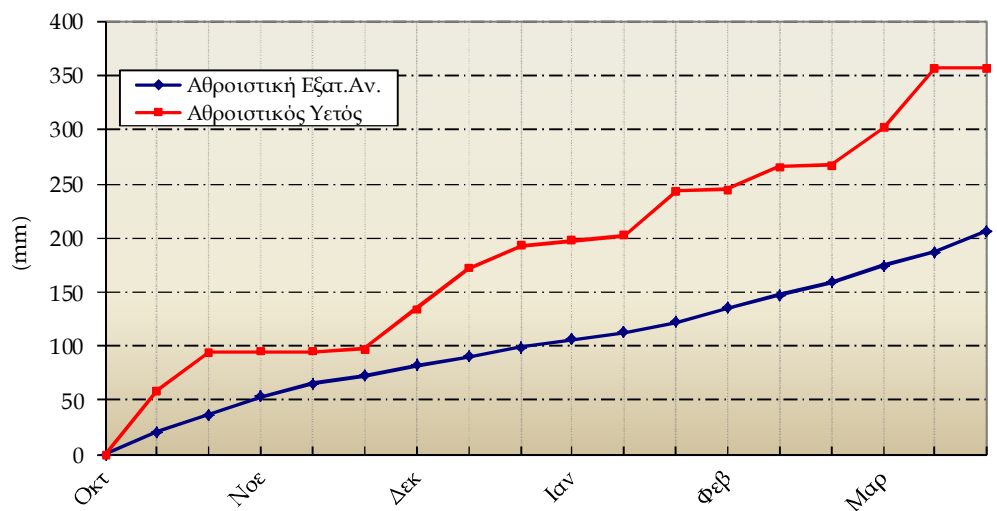
Λάρισα

2ο Δεκαήμερο (11-20/03/2022)		11	12	13	14	15	16	17	18	19	20	Μέσος Όρος ή Άθροισμα	Τιμή Προηγούμ. Ετους	Μέσος Όρος Παρελθ. Ετών
Θερμοκρασία	Μέγιστη	6.4	5.8	9.0	10.8	14.6	14.8	15.4	9.4	8.0	8.0	10.2	14.8	15.8
	Ελάχιστη	-3.6	-2.8	-6.4	-2.4	-3.8	-0.8	1.6	4.4	2.2	1.0	-1.1	2.6	3.4
Σχετική Υγρασία	Μέγιστη	97	88	94	92	93	95	97	84	90	81	91	88	94
	Ελάχιστη	37	33	29	39	26	43	46	61	46	32	39	42	43
Θερμοκρασία Εδάφους 10 cm	06 UTC	7.0	6.0	5.2	6.4	6.5	7.4	7.2	9.0	7.6	7.6	7.0	-	9.2
	12 UTC	6.5	6.2	5.6	7.0	7.2	7.8	8.4	8.4	8.2	7.8	7.3	-	10.4
Ηλιοφάνεια		6.1	7.0	6.3	7.4	8.5	2.7	5.1	0.0	4.9	8.6	5.7	7.5	5.6
Υετός									0.6			0.6	32.0	12.2
Εξάτμιση		0.0	0.0	0.0	0.0	0.0	2.6	4.4	1.4	3.6	0.0	12.0	25.0	29.7
Βαθμοί Αναπτύξεως	5	0.0	0.0	0.0	0.0	0.4	2.0	3.5	1.9	0.1	0.0	7.9	37.0	41.8
	10	0.0	0.0	0.0	0.0	0.0	0.0	0.0	0.0	0.0	0.0	0.0	1.8	9.3

2ο Δεκαήμερο (11-20/03/2022)	Τιμή Προηγούμ. Ετους	Μέσος Όρος Παρελθ. Ετών	
Εξατμισοδιαπονή Αναφοράς	18.9	22.4	23.9
Διαφορά Υετού - Εξατμ/πνοής Αναφοράς	-18.3	9.6	-11.7
Αριθμός Βροχερών Ημερών	1.0	2.0	2.7
Αριθμός Ημερών χωρίς Υετό	8.0	0.0	-

Τα κενά στους πίνακες οφείλονται σε έλλειψη των σχετικών παρατηρήσεων

Διάγραμμα Αθροιστικού Υετού και Αθροιστικής Εξατμισοδιαπονή Αναφοράς



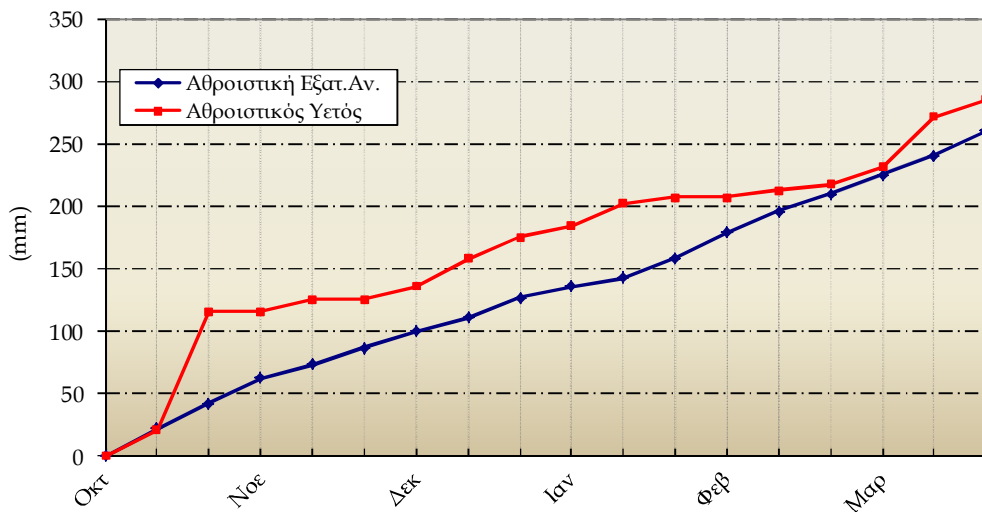
Μίκρα

2ο Δεκαήμερο (11-20/03/2022)		11	12	13	14	15	16	17	18	19	20	Μέσος Όρος η Αθροίσμα	Τιμή Προηγούμ. Έτους	Μέσος Όρος Παρελθ. Ετών
Θερμοκρασία	Μέγιστη	6.9	7.8	8.8	11.5	13.6	12.0	14.6	7.5	8.2	9.8	10.1	13.5	14.7
	Ελάχιστη	-3.0	-3.4	-3.1	-1.0	0.1	2.8	4.6	4.0	-1.2	-2.5	-0.3	6.1	5.0
Σχετική Υγρασία	Μέγιστη	73	89	89	80	87	92	100	100	99	82	89	82	86
	Ελάχιστη	31	26	26	32	43	48	10	69	39	30	35	49	45
Θερμοκρασία Εδάφους 10 cm	06 UTC	5.0	5.0	5.0	5.6	6.2	7.2	8.2	8.2	6.2	5.2	6.2	9.7	9.1
	12 UTC	6.4	5.6	6.3	7.4	8.0	8.8	9.0	8.2	7.2	7.0	7.4	11.4	11.8
Ηλιοφάνεια		9.1	9.0	12.0	10.1	10.0	0.1	3.6	0.0	4.0	10.7	6.9	6.4	6.3
Υετός								11.2	2.8			14.0	11.0	9.6
Εξάτμιση		-	-	-	-	-	-	-	-	-	-	-	-	29.8
Βαθμοί Αναπτύξεως	5	0.0	0.0	0.0	0.3	1.9	2.4	4.6	0.8	0.0	0.0	9.9	47.9	41.8
	10	0.0	0.0	0.0	0.0	0.0	0.0	0.0	0.0	0.0	0.0	0.0	5.3	9.5

2ο Δεκαήμερο (11-20/03/2022)		Τιμή Προηγούμ. Έτους	Μέσος Όρος Παρελθ. Ετών
Εξατμισοδιαπονή Αναφοράς	20.5	25.2	17.0
Διαφορά Υετού - Εξατμ/πνοής Αναφοράς	-6.5	-14.2	-7.4
Αριθμός Βροχερών Ημερών	2.0	3.0	2.2
Αριθμός Ημερών χωρίς Υετό	7.0	0.0	-

Τα κενά στους πίνακες οφείλονται σε έλλειψη των σχετικών παρατηρήσεων

Διάγραμμα Αθροιστικού Υετού και Αθροιστικής Εξατμισοδιαπονή Αναφοράς



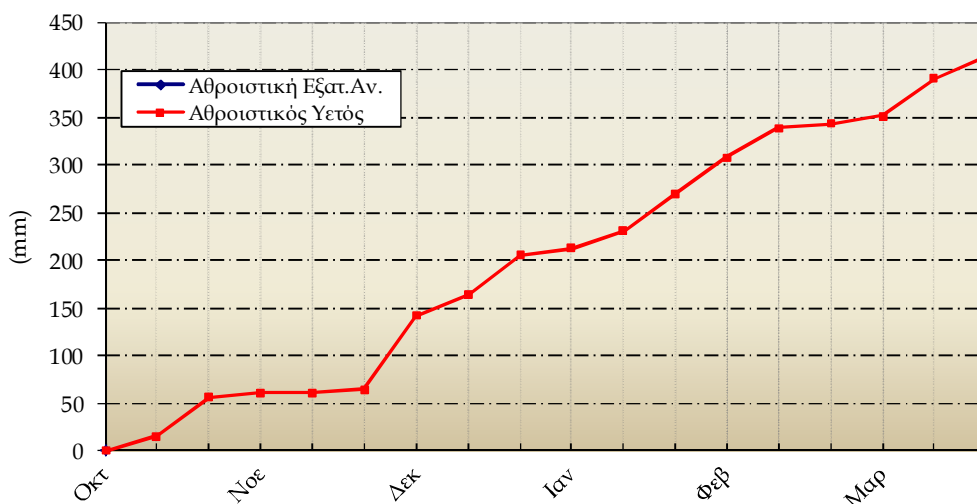
Ταράγγρα

2ο Δεκαήμερο (11-20/03/2022)		11	12	13	14	15	16	17	18	19	20	Μέσος Όρος η Αθροισμα	Τιμή Προηγούμ. Ετους	Μέσος Όρος Παρελθ. Ετών
Θερμοκρασία	Μέγιστη	3.2	1.4	7.6	8.9	12.3	15.6	14.8	6.2	6.5	5.0	8.2	15.2	15.0
	Ελάχιστη	-1.8	-5.0	-3.8	-1.8	-0.4	-1.3	3.0	5.5	1.5	-0.1	-0.4	4.9	4.9
Σχετική Υγρασία	Μέγιστη	100	100	100	99	87	98	100	74	98	100	96	91	91
	Ελάχιστη	69	92	44	46	31	34	31	43	37	46	47	41	43
Θερμοκρασία Εδάφους 10 cm	06 UTC	-	-	-	-	-	-	-	-	-	-	-	-	-
	12 UTC	-	-	-	-	-	-	-	-	-	-	-	-	-
Ηλιοφάνεια		0.0	1.4	8.5	5.4	9.3	7.0	5.2	0.0	5.5	0.3	4.3	6.6	6.3
Υετός		5.9	11.8		0.0			0.0	0.3		4.6	22.6	8.5	16.6
Εξάτμιση		-	-	-	-	-	-	-	-	-	-	-	-	28.3
Βαθμοί Αναπτύξεως	5	0.0	0.0	0.0	0.0	1.0	2.2	3.9	0.9	0.0	0.0	7.9	51.0	41.9
	10	0.0	0.0	0.0	0.0	0.0	0.0	0.0	0.0	0.0	0.0	0.0	7.7	10.6

2ο Δεκαήμερο (11-20/03/2022)	Τιμή Προηγούμ. Ετους	Μέσος Όρος Παρελθ. Ετών
Εξατμισοδιαπονή Αναφοράς	-	-
Διαφορά Υετού - Εξατμ/πνοής Αναφοράς	-	-
Αριθμός Βροχερών Ημερών	4.0	4.0
Αριθμός Ημερών χωρίς Υετό	0.0	3.0

Τα κενά στους πίνακες και στο διάγραμμα οφείλονται σε έλλειψη των σχετικών παρατηρήσεων

Διάγραμμα Αθροιστικού Υετού και Αθροιστικής Εξατμισοδιαπονή Αναφοράς

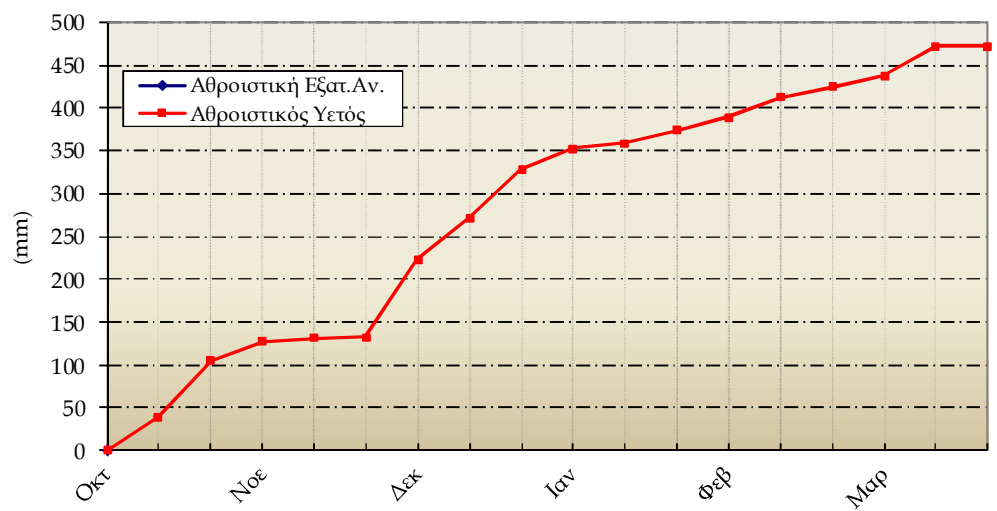


2ο Δεκαήμερο (11-20/03/2022)		11	12	13	14	15	16	17	18	19	20	Μέσος Όρος ή Άθροισμα	Τιμή Προηγούμ. Έτους	Μέσος Όρος Παρελθ. Ετών
Θερμοκρασία	Μέγιστη	3.1	3.4	7.7	8.3	12.6	16.4	14.9	4.4	3.9	4.2	7.9	12.6	13.8
	Ελάχιστη	-5.7	-3.7	-5.8	-2.3	-5.7	-4.1	-0.5	3.9	-0.1	-1.4	-2.5	2.2	1.4
Σχετική Υγρασία	Μέγιστη	96	95	90	92	84	98	97	91	69	81	89	93	91
	Ελάχιστη	48	52	32	40	23	36	41	53	41	45	41	40	42
Θερμοκρασία Εδάφους 10 cm	06 UTC	-	-	-	-	-	-	-	-	-	-	-	-	7.1
	12 UTC	-	-	-	-	-	-	-	-	-	-	-	-	9.4
Ηλιοφάνεια		5.0	1.5	9.6	6.7	10.0	9.0	6.3	0.0	6.5	4.7	5.9	6.4	6.6
Υετός		0.3	0.0								0.0	0.3	46.7	15.5
Εξάτμιση		-	-	-	-	-	-	-	-	-	-	-	-	55.8
Βαθμοί Αναπτώξεως	5	0.0	0.0	0.0	0.0	0.0	1.2	2.2	0.0	0.0	0.0	3.4	24.3	24.6
	10	0.0	0.0	0.0	0.0	0.0	0.0	0.0	0.0	0.0	0.0	0.0	0.6	3.7

2ο Δεκαήμερο (11-20/03/2022)	Τιμή Προηγούμ. Έτους	Μέσος Όρος Παρελθ. Ετών	
Εξατμισοδιαπονή Αναφοράς	14.9	20.4	19.3
Διαφορά Υετού - Εξατμ/πνοής Αναφοράς	-14.6	26.3	-3.8
Αριθμός Βροχερών Ημερών	1.0	7.0	2.7
Αριθμός Ημερών χωρίς Υετό	0.0	3.0	-

Τα κενά στους πίνακες και στο διάγραμμα οφείλονται σε έλλειψη των σχετικών παρατηρήσεων

Διάγραμμα Αθροιστικού Υετού και Αθροιστικής Εξατμισοδιαπονή Αναφοράς





◆ Υπόμνημα

Εξατμισοδιαπνοή Αναφοράς ΕΤ₀ (mm):

υπολογίστηκε με τη μέθοδο FAO Penman-Montieth

$$ET_0 = \frac{0.408 \cdot \Delta \cdot (R_n - G) + \gamma \cdot \frac{900}{T + 273} \cdot u_2 \cdot (e_s - e_a)}{\Delta + \gamma \cdot (1 + 0.34 \cdot u_2)}$$

με δεκαήμερο βήμα.

Η R_n εκτιμήθηκε από τις μετρήσεις ηλιοφάνειας και η G θεωρήθηκε ίση με 0.

Βαθμοί Αναπτύξεως: Βαθμοί κατά τους οποίους η μέση θερμοκρασία υπερβαίνει τη βάση των 5 ή 10 °C.

Αριθμός Βροχερών Ημερών: Αριθμός ημερών με υετό τουλάχιστον 0.1 mm.

Αριθμός Ημερών χωρίς Υετό: Πόσες μέρες καταγράφηκαν χωρίς υετό από την τελευταία βροχερή ημέρα.

Μέσος Όρος Παρελθόντων Ετών 1991-2020 (Εξάτμιση, Εξατμισοδιαπνοή Αναφοράς, Μέγιστη και Ελάχιστη Σχ. Υγρασία 2005-2020)

Ώρες UTC (Universal Time coordinates) στην Ελλάδα

- ◆ Χειμώνας : ώρα UTC= τοπική ώρα -2
- ◆ Καλοκαίρι : ώρα UTC= τοπική ώρα -3

Μονάδες Μέτρησης

- ◆ Θερμοκρασία : °C
- ◆ Σχετική Υγρασία : %
- ◆ Θερμοκρασία Εδάφους: °C
- ◆ Ηλιοφάνεια : ώρες
- ◆ Υετός : mm
- ◆ Εξάτμιση (Pan) : mm
- ◆ Βαθμοί Αναπτύξεως: °C

© ΕΘΝΙΚΗ ΜΕΤΕΩΡΟΛΟΓΙΚΗ ΥΠΗΡΕΣΙΑ

Απαγορεύεται η αναπαραγωγή χωρίς έγγραφη άδεια

Ελ. Βενιζέλου 14, Τ.Κ 16777

Ελληνικό, Αθήνα



ΕΘΝΙΚΗ
ΜΕΤΕΩΡΟΛΟΓΙΚΗ
ΥΠΗΡΕΣΙΑ

HELLENIC NATIONAL METEOROLOGICAL SERVICE

Διεύθυνση Κλιματολογίας - Εφαρμογών

Επιμέλεια Τεύχους:

Παπακρίβου Αναστασία

anastasia.papakrivou@hnms.gr

Το παρόν δελτίο σχεδιάστηκε και υλοποιήθηκε με την υποστήριξη του Τομέα Διαχείρισης Υδατικών Πόρων του Γεωπονικού Πανεπιστημίου Αθηνών