



ΑΓΡΟΜΕΤΕΩΡΟΛΟΓΙΚΟ ΔΕΛΤΙΟ

Μάρτιος 2022
3ο Δεκαήμερο

- Θερμοκρασία
- Σχετική Υγρασία
- Θερμοκρασία Εδάφους
- Ηλιοφάνεια
- Υετός
- Εξάτμιση
- Βαθμοί Αναπτύξεως
- Εξατμισοδιαπνοή Αναφοράς
- Αθροιστική Βροχόπτωση από την αρχή της υγρής περιόδου
- Αθροιστική Εξατμισοδιαπνοή Αναφοράς
- Αριθμός Ημερών χωρίς Υετό



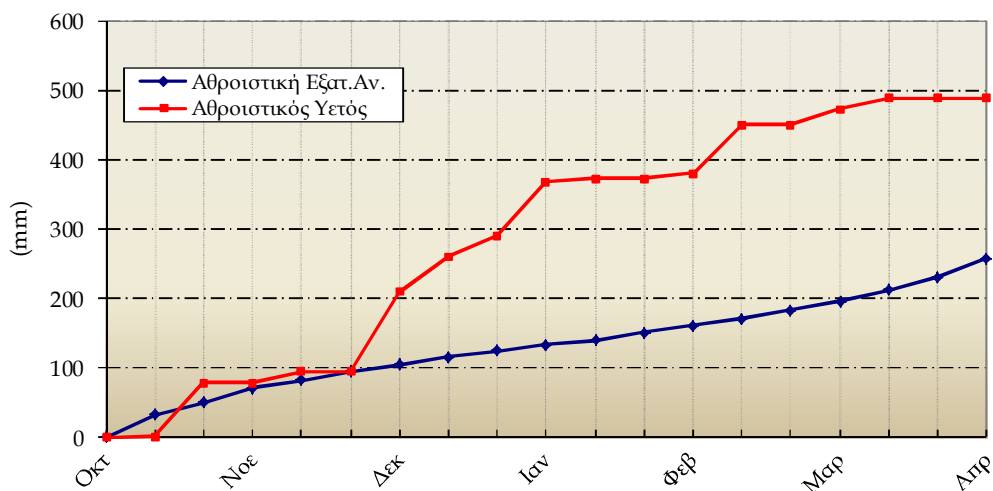
Εθνική Μετεωρολογική Υπηρεσία
 Διεύθυνση Κλιματολογίας - Εφαρμογών
 Ελ.Βενιζέλου 14, Τ.Κ 16777
 Ελληνικό, Αθήνα

Δικτυακές Διευθύνσεις ΕΜΥ
www.hnms.gr
www.emy.gov.gr
www.meteo.gov.gr
www.meteohellas.gr

3ο Δεκαήμερο (21-31/03/2022)		21	22	23	24	25	26	27	28	29	30	31	Μέσος Όρος ή Άθροιση	Τιμή Προηγούμ. Έτους	Μέσος Όρος Παρελθ. Ετών
Θερμοκρασία	Μέγιστη	10.2	14.6	13.6	13.8	17.4	14.4	15.2	16.4	17.4	17.6	15.8	15.1	11.8	14.5
	Ελάχιστη	0.6	-1.0	6.4	-3.4	0.4	2.4	3.4	3.0	8.2	6.6	10.4	3.4	2.3	5.4
Σχετική Υγρασία	Μέγιστη	81	65	71	86	89	87	85	97	97	95	89	86	86	89
	Ελάχιστη	27	26	24	34	26	40	52	58	52	65	77	44	49	52
Θερμοκρασία Εδάφους 10 cm	06 UTC	4.2	4.6	7.0	5.8	6.6	7.6	8.2	9.3	11.0	11.0	12.8	8.0	6.8	9.3
	12 UTC	6.6	8.4	9.8	10.8	11.6	11.8	12.8	13.2	14.6	13.2	14.2	11.5	9.3	11.9
Ηλιοφάνεια		7.8	7.7	8.3	10.5	10.4	10.6	11.8	5.7	7.5	7.1	0.3	8.0	6.0	6.3
Υετός												0.0	0.0	22.6	14.5
Εξάτμιση		0.0	0.0	0.0	0.0	2.4	3.5	3.8	2.0	3.2	1.3	3.1	19.3	23.5	35.0
Βαθμοί Αναπτώξεως	5	0.4	1.8	5.0	0.2	3.9	3.4	4.3	4.7	7.8	7.1	8.1	46.7	27.4	49.5
	10	0.0	0.0	0.0	0.0	0.0	0.0	0.0	0.0	2.8	2.1	3.1	8.0	3.2	12.2

3ο Δεκαήμερο (21-31/03/2022)		Τιμή Προηγούμ. Έτους	Μέσος Όρος Παρελθ. Ετών
Εξατμισοδιαπονή Αναφοράς	27.5	22.2	18.4
Διαφορά Υετού - Εξατμ/πνοής Αναφοράς	-27.5	0.4	-3.9
Αριθμός Βροχερών Ημερών	0.0	3.0	2.5
Αριθμός Ημερών χωρίς Υετό	14.0	0.0	-

Διάγραμμα Αθροιστικού Υετού και Αθροιστικής Εξατμισοδιαπονή Αναφοράς

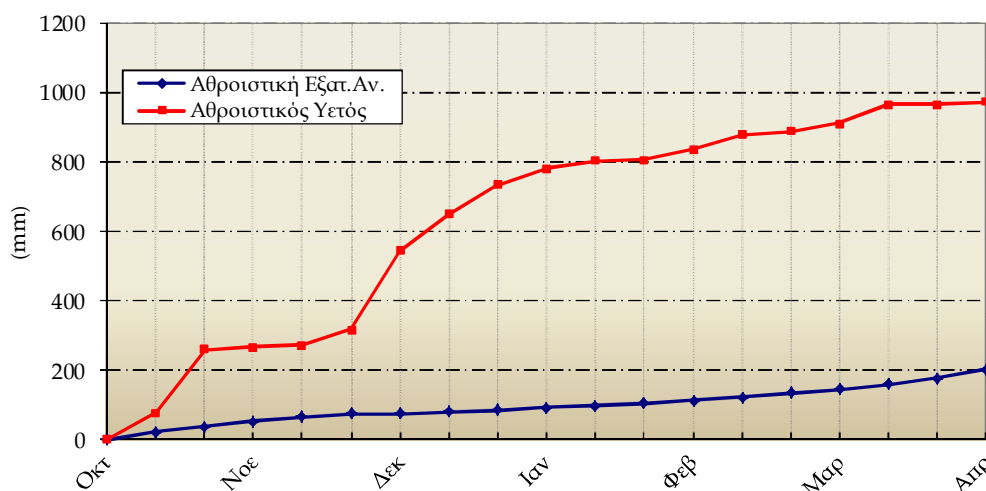


3ο Δεκαήμερο (21-31/03/2022)		21	22	23	24	25	26	27	28	29	30	31	Μέσος Όρος ή Άθροισμα	Τιμή Προηγούμ. Έτους	Μέσος Όρος Παρελθ. Ετών
Θερμοκρασία	Μέγιστη	11.2	14.6	14.8	17.0	18.5	18.3	19.2	19.4	19.6	19.5	18.2	17.3	17.0	17.5
	Ελάχιστη	1.2	1.0	4.7	1.6	4.8	5.5	6.4	9.9	10.3	8.6	11.6	6.0	6.3	7.9
Σχετική Υγρασία	Μέγιστη	80	83	81	91	92	93	88	91	95	92	94	89	92	91
	Ελάχιστη	35	26	36	39	51	52	26	51	44	51	30	40	40	50
Θερμοκρασία Εδάφους 10 cm	06 UTC	-	-	-	-	-	-	-	-	-	-	-	-	12.9	12.6
	12 UTC	-	-	-	-	-	-	-	-	-	-	-	-	14.4	15.7
Ηλιοφάνεια		10.9	10.5	10.0	10.9	11.0	10.3	10.3	5.2	7.6	7.2	3.7	8.9	8.9	7.0
Υετός									4.2	4.1		0.0	8.3	10.7	15.8
Εξάτμιση		-	-	-	-	-	-	-	-	-	-	-	-	38.4	41.6
Βαθμοί Αναπτώξεως	5	1.2	2.8	4.8	4.3	6.7	6.9	7.8	9.7	10.0	9.1	9.9	73.0	73.0	69.2
	10	0.0	0.0	0.0	0.0	1.7	1.9	2.8	4.7	5.0	4.1	4.9	24.9	22.1	25.6

3ο Δεκαήμερο (21-31/03/2022)	Τιμή Προηγούμ. Έτους	Μέσος Όρος Παρελθ. Ετών	
Εξατμισοδιαπονή Αναφοράς	24.8	24.8	16.7
Διαφορά Υετού - Εξατμ/πνοής Αναφοράς	-16.5	-14.1	-0.9
Αριθμός Βροχερών Ημερών	2.0	2.0	3.0
Αριθμός Ημερών χωρίς Υετό	18.0	1.0	-

Τα κενά στους πίνακες οφείλονται σε έλλειψη των σχετικών παρατηρήσεων

Διάγραμμα Αθροιστικού Υετού και Αθροιστικής Εξατμισοδιαπονής Αναφοράς



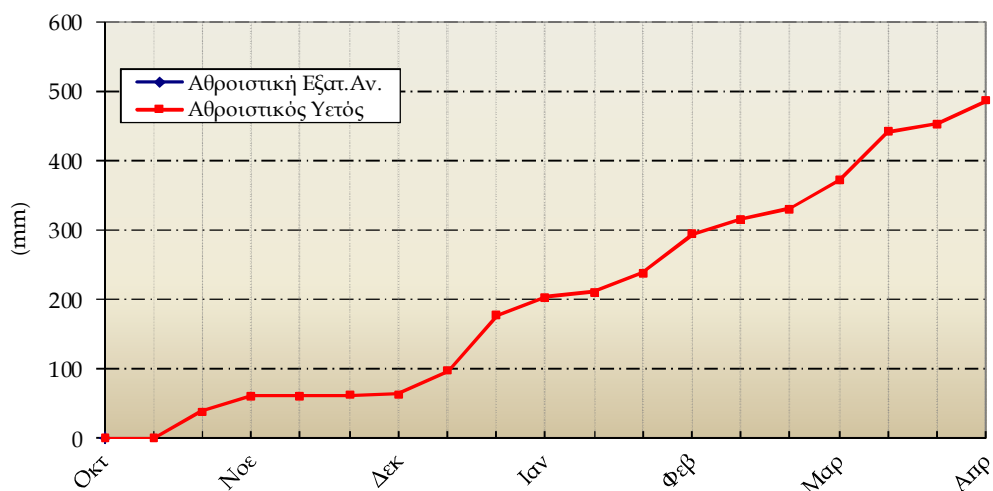
Ηράκλειο

3ο Δεκαήμερο (21-31/03/2022)		21	22	23	24	25	26	27	28	29	30	31	Μέσος Όρος ή Αθροισμα	Τμή Προηγούμ. Ετους	Μέσος Όρος Παρελθ. Ετών
Θερμοκρασία	Μέγιστη	9.6	11.0	12.2	13.2	19.0	18.0	17.2	19.2	19.4	18.0	21.6	16.2	16.0	18.2
	Ελάχιστη	6.6	6.8	6.0	8.6	6.4	8.6	8.0	9.0	14.8	11.0	12.0	8.9	9.8	10.8
Σχετική Υγρασία	Μέγιστη	77	88	91	66	77	86	80	73	79	86	83	81	88	85
	Ελάχιστη	46	50	47	44	35	52	42	22	19	59	21	40	56	54
Θερμοκρασία Εδάφους 10 cm	06 UTC	-	-	-	-	-	-	-	-	-	-	-	-	-	-
	12 UTC	-	-	-	-	-	-	-	-	-	-	-	-	-	-
Ηλιοφάνεια		0.6	1.5	2.3	8.5	11.2	9.8	10.1	1.9	6.8	5.4	3.3	5.6	7.1	7.0
Υετός		0.3	2.5	24.1	6.4								33.3	46.8	15.0
Εξάτμιση		3.1	0.0	0.1	2.2	3.4	2.4	1.5	4.7	3.3	1.1	6.1	27.9	31.9	38.5
Βαθμοί Αναπτύξεως	5	3.1	3.9	4.1	5.9	7.7	8.3	7.6	9.1	12.1	9.5	11.8	83.1	86.9	92.8
	10	0.0	0.0	0.0	0.9	2.7	3.3	2.6	4.1	7.1	4.5	6.8	32.0	33.6	44.1

3ο Δεκαήμερο (21-31/03/2022)	Τμή Προηγούμ. Ετους	Μέσος Όρος Παρελθ. Ετών
Εξατμισοδιαπονή Αναφοράς	-	-
Διαφορά Υετού - Εξατμ/πνοής Αναφοράς	-	-
Αριθμός Βροχερών Ημερών	4.0	4.0
Αριθμός Ημερών χωρίς Υετό	2.0	2.0

Τα κενά στους πίνακες και στο διάγραμμα οφείλονται σε έλλειψη των σχετικών παρατηρήσεων

Διάγραμμα Αθροιστικού Υετού και Αθροιστικής Εξατμισοδιαπονή Αναφοράς



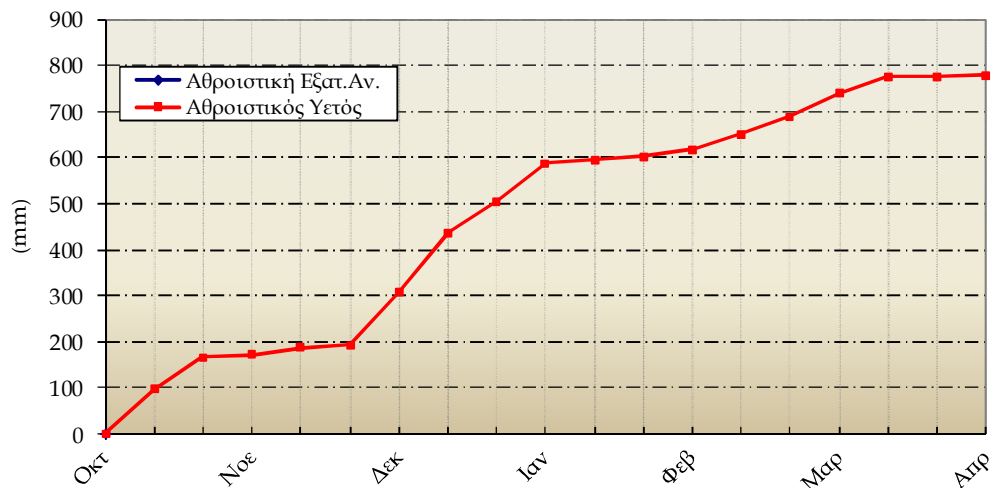
Ιωάννινα

3ο Δεκαήμερο (21-31/03/2022)		21	22	23	24	25	26	27	28	29	30	31	Μέσος Όρος ή Άθροισμα	Τιμή Προηγούμ. Ετους	Μέσος Όρος Παρελθ. Ετών
Θερμοκρασία	Μέγιστη	8.0	14.5	15.8	18.9	20.3	20.4	19.4	16.8	20.1	17.0	15.1	16.9	14.7	15.5
	Ελάχιστη	2.2	-0.6	6.2	-1.2	-3.0	-2.1	1.0	4.1	2.8	0.6	10.4	1.9	2.1	4.2
Σχετική Υγρασία	Μέγιστη	35	41	45	94	100	95	98	87	95	100	100	81	87	93
	Ελάχιστη	27	23	14	18	19	16	23	42	28	43	46	27	37	48
Θερμοκρασία Εδάφους 10 cm	06 UTC	-	-	-	-	-	-	-	-	-	-	-	-	-	8.2
	12 UTC	-	-	-	-	-	-	-	-	-	-	-	-	-	9.0
Ηλιοφάνεια		9.0	10.3	10.2	10.4	10.2	10.3	5.3	0.3	9.0	0.1	0.0	6.8	7.0	4.9
Υετός											0.0	3.1	3.1	19.0	27.7
Εξάτμιση		-	-	-	-	-	-	-	-	-	-	-	-	-	
Βαθμοί Αναπτύξεως	5	0.1	2.0	6.0	3.9	3.7	4.2	5.2	5.5	6.5	3.8	7.8	48.4	38.2	44.4
	10	0.0	0.0	1.0	0.0	0.0	0.0	0.2	0.5	1.5	0.0	2.8	5.9	4.3	10.6

3ο Δεκαήμερο (21-31/03/2022)	Τιμή Προηγούμ. Ετους	Μέσος Όρος Παρελθ. Ετών
Εξατμισοδιαπονή Αναφοράς	-	18.1
Διαφορά Υετού - Εξατμ/πνοής Αναφοράς	-	9.6
Αριθμός Βροχερών Ημερών	1.0	3.4
Αριθμός Ημερών χωρίς Υετό	21.0	-

Τα κενά στους πίνακες και στο διάγραμμα οφείλονται σε έλλειψη των σχετικών παρατηρήσεων

Διάγραμμα Αθροιστικού Υετού και Αθροιστικής Εξατμισοδιαπονή Αναφοράς



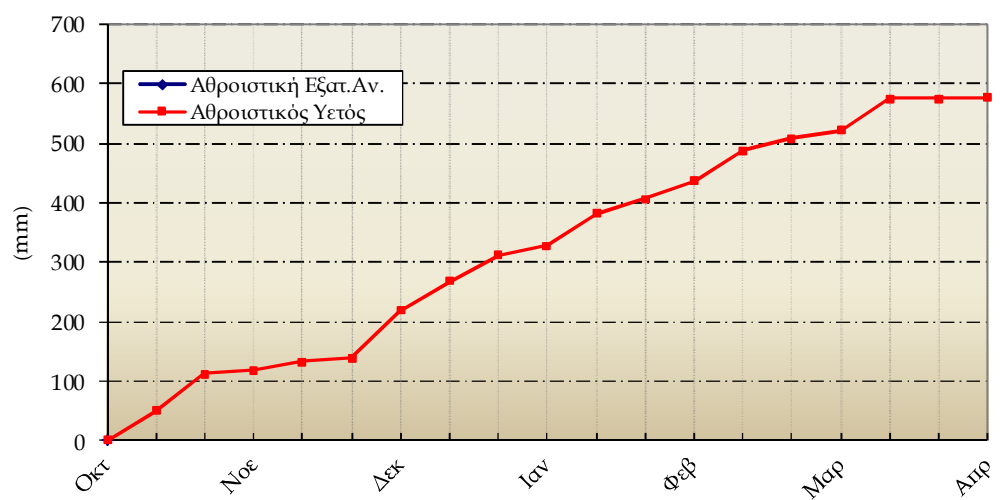
Καλαμιάτα

3ο Δεκαήμερο (21-31/03/2022)		21	22	23	24	25	26	27	28	29	30	31	Μέσος Όρος ή Άθροισμα	Τιμή Προηγούμ. Έτους	Μέσος Όρος Παρελθ. Ετών
Θερμοκρασία	Μέγιστη	12.9	15.4	14.9	19.1	21.7	18.9	19.8	19.5	18.4	18.5	17.8	17.9	18.1	18.1
	Ελάχιστη	6.2	1.2	4.9	-1.1	3.7	6.9	4.6	10.9	8.1	8.3	11.2	5.9	6.5	7.4
Σχετική Υγρασία	Μέγιστη	67	75	81	92	86	92	93	92	95	97	97	88	85	92
	Ελάχιστη	27	26	31	15	28	42	28	33	54	66	53	37	34	48
Θερμοκρασία Εδάφους 10 cm	06 UTC	9.2	9.0	9.6	9.4	9.6	12.0	11.2	13.8	13.0	13.2	14.6	11.3	12.2	12.5
	12 UTC	10.2	10.4	11.2	11.0	13.8	13.6	13.8	13.8	14.0	15.0	15.0	12.9	14.5	14.3
Ηλιοφάνεια		10.5	9.9	10.6	10.6	10.8	10.5	8.5	3.1	4.7	6.0	0.1	7.8	8.5	7.1
Υετός				0.1					1.5	0.1	0.1		1.8	1.7	21.7
Εξάτμιση		-	-	-	-	-	-	-	-	-	-	-	-	43.9	41.1
Βαθμοί Αναπτύξεως	5	4.6	3.3	4.9	4.0	7.7	7.9	7.2	10.2	8.3	8.4	9.5	75.9	80.5	75.0
	10	0.0	0.0	0.0	0.0	2.7	2.9	2.2	5.2	3.3	3.4	4.5	24.2	27.9	28.2

3ο Δεκαήμερο (21-31/03/2022)	Τιμή Προηγούμ. Έτους	Μέσος Όρος Παρελθ. Ετών	
Εξατμισοδιαπονή Αναφοράς	-	-	25.8
Διαφορά Υετού - Εξατμ/πνοής Αναφοράς	-	-	-4.1
Αριθμός Βροχερών Ημερών	4.0	3.0	3.6
Αριθμός Ημερών χωρίς Υετό	8.0	1.0	-

Τα κενά στους πίνακες και στο διάγραμμα οφείλονται σε έλλειψη των σχετικών παρατηρήσεων

Διάγραμμα Αθροιστικού Υετού και Αθροιστικής Εξατμισοδιαπονή Αναφοράς



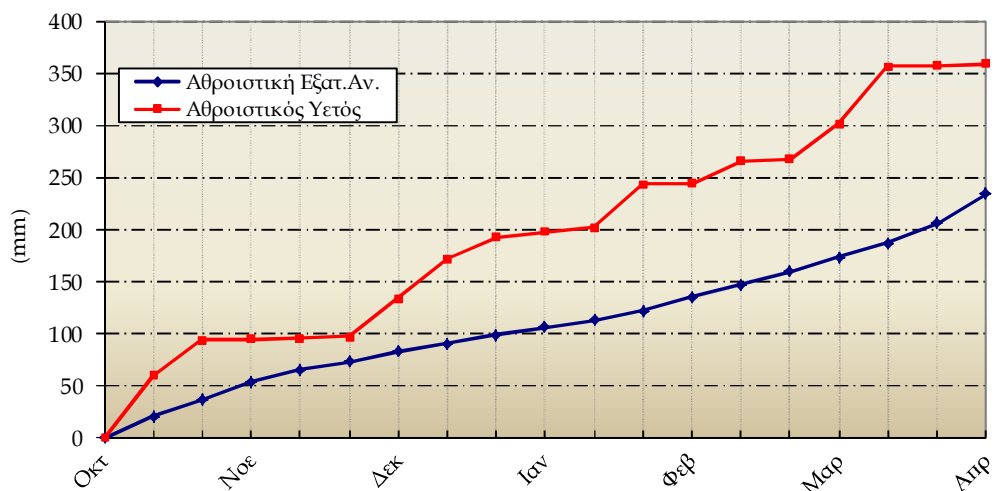
Λάβρισα

3ο Δεκαήμερο (21-31/03/2022)		21	22	23	24	25	26	27	28	29	30	31	Μέσος Όρος ή Άθροισμα	Τιμή Προηγούμ. Ετους	Μέσος Όρος Παρελθ. Ετών
Θερμοκρασία	Μέγιστη	9.2	16.2	15.6	19.6	23.7	18.6	21.4	15.0	19.6	19.8	18.2	17.9	14.1	17.4
	Ελάχιστη	-3.8	-3.8	6.1	-2.6	-0.6	4.4	1.8	5.7	2.0	3.0	9.4	2.0	2.6	5.0
Σχετική Υγρασία	Μέγιστη	84	84	81	91	83	88	95	97	99	97	93	90	92	93
	Ελάχιστη	31	23	20	25	13	33	32	61	44	46	59	35	43	46
Θερμοκρασία Εδάφους 10 cm	06 UTC	6.6	5.8	8.4	8.2	9.0	10.0	9.6	11.4	10.4	11.4	12.6	9.4	-	10.6
	12 UTC	6.8	8.2	8.4	9.2	10.0	11.0	11.2	11.6	12.0	11.8	13.0	10.3	-	11.7
Ηλιοφάνεια		6.3	8.4	10.0	10.4	10.9	9.9	7.6	0.0	6.9	3.4	0.0	6.7	6.6	5.7
Υετός									0.0			2.0	2.0	40.7	10.7
Εξάτμιση		0.0	0.0	4.6	5.5	7.2	4.3	4.2	0.2	4.6	2.0	0.4	33.0	28.8	41.9
Βαθμοί Αναπτύξεως	5	0.0	1.2	5.9	3.5	6.6	6.5	6.6	5.4	5.8	6.4	8.8	56.6	37.3	61.6
	10	0.0	0.0	0.9	0.0	1.6	1.5	1.6	0.4	0.8	1.4	3.8	11.9	5.4	19.2

3ο Δεκαήμερο (21-31/03/2022)	Τιμή Προηγούμ. Ετους	Μέσος Όρος Παρελθ. Ετών	
Εξατμισοδιαπονή Αναφοράς	28.4	24.5	27.9
Διαφορά Υετού - Εξατμ/πνοής Αναφοράς	-26.4	16.2	-17.2
Αριθμός Βροχερών Ημερών	1.0	4.0	3.2
Αριθμός Ημερών χωρίς Υετό	12.0	0.0	-

Τα κενά στους πίνακες οφείλονται σε έλλειψη των σχετικών παρατηρήσεων

Διάγραμμα Αθροιστικού Υετού και Αθροιστικής Εξατμισοδιαπονή Αναφοράς



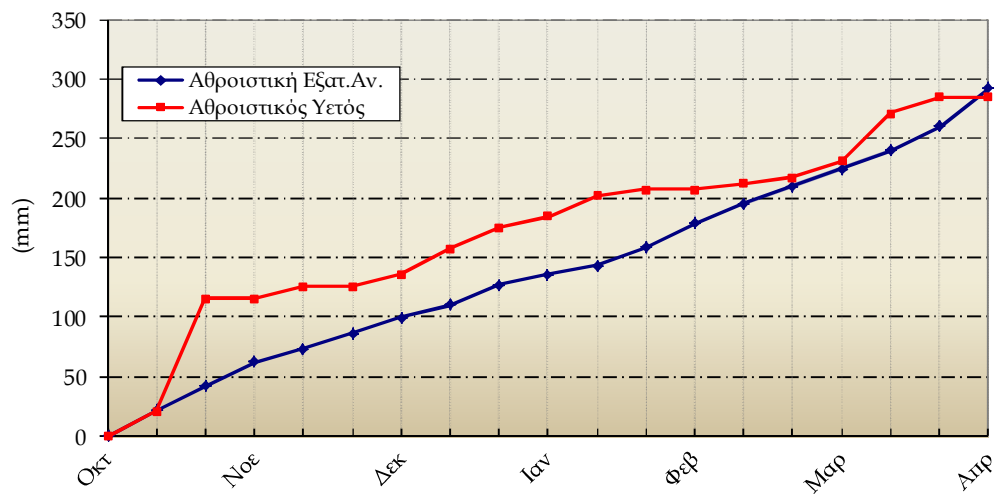
Μίκρα

3ο Δεκαήμερο (21-31/03/2022)		21	22	23	24	25	26	27	28	29	30	31	Μέσος Όρος ή Άθροισμα	Τιμή Προηγούμ. Ετους	Μέσος Όρος Παρελθ. Ετών
Θερμοκρασία	Μέγιστη	11.4	16.9	17.0	20.0	21.0	16.2	20.9	15.0	18.0	19.2	17.0	17.5	14.4	16.1
	Ελάχιστη	-1.6	0.4	2.5	0.0	2.8	4.5	3.1	4.8	6.4	5.0	12.0	3.6	4.3	6.4
Σχετική Υγρασία	Μέγιστη	80	81	83	91	76	92	93	100	100	100	100	91	86	88
	Ελάχιστη	30	31	18	29	24	38	39	64	51	48	62	39	39	48
Θερμοκρασία Εδάφους 10 cm	06 UTC	5.4	6.4	7.2	7.4	8.4	9.6	9.5	10.4	10.8	11.2	12.6	9.0	9.2	10.6
	12 UTC	7.2	8.2	9.4	9.8	10.2	11.6	12.0	12.0	13.0	12.8	13.2	10.9	11.4	13.5
Ηλιοφάνεια		10.2	9.4	11.0	10.7	10.7	10.3	10.2	0.5	5.6	5.6	0.0	7.7	7.1	6.0
Υετός												0.1	0.1	11.2	10.3
Εξάτμιση		-	-	-	-	-	-	-	-	-	-	-	-	-	35.3
Βαθμοί Αναπτύξεως	5	0.0	3.7	4.8	5.0	6.9	5.4	7.0	4.9	7.2	7.1	9.5	61.4	48.3	59.3
	10	0.0	0.0	0.0	0.0	1.9	0.4	2.0	0.0	2.2	2.1	4.5	13.1	9.3	18.2

3ο Δεκαήμερο (21-31/03/2022)	Τιμή Προηγούμ. Ετους	Μέσος Όρος Παρελθ. Ετών	
Εξατμισοδιαπονή Αναφοράς	32.1	30.8	21.9
Διαφορά Υετού - Εξατμ/πνοής Αναφοράς	-32.0	-19.6	-11.6
Αριθμός Βροχερών Ημερών	1.0	2.0	2.9
Αριθμός Ημερών χωρίς Υετό	12.0	0.0	-

Τα κενά στους πίνακες οφείλονται σε έλλειψη των σχετικών παρατηρήσεων

Διάγραμμα Αθροιστικού Υετού και Αθροιστικής Εξατμισοδιαπονή Αναφοράς



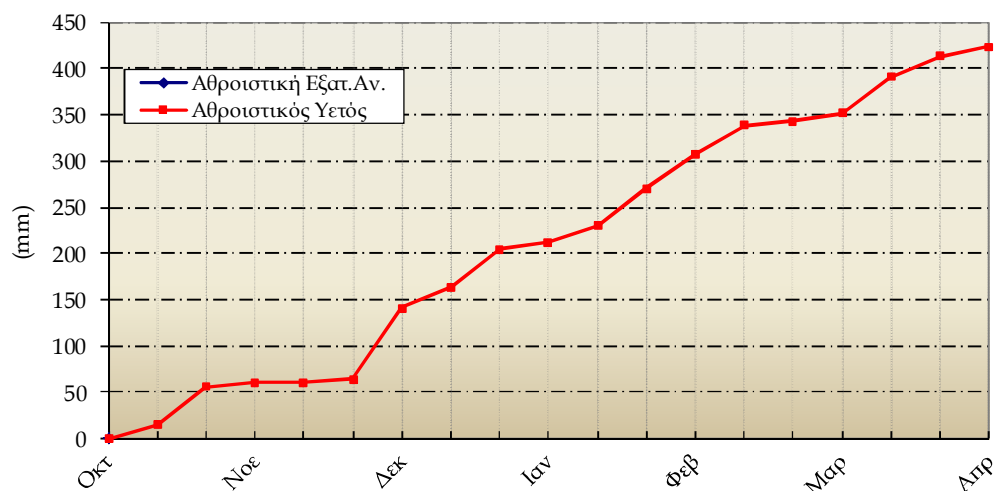
Τανάγρα

3ο Δεκαήμερο (21-31/03/2022)		21	22	23	24	25	26	27	28	29	30	31	Μέσος Όρος ή Άθροισμα	Τιμή Προηγούμ. Ετους	Μέσος Όρος Παρελθ. Ετών
Θερμοκρασία	Μέγιστη	5.7	11.5	10.0	16.8	21.5	16.8	19.6	17.3	17.8	19.2	17.5	15.8	13.8	16.5
	Ελάχιστη	4.6	4.1	5.0	1.2	1.0	3.4	4.8	7.2	6.2	4.6	12.2	4.9	4.0	6.2
Σχετική Υγρασία	Μέγιστη	82	95	82	78	93	83	96	98	100	96	93	91	94	90
	Ελάχιστη	41	30	37	21	17	35	36	49	39	39	54	36	41	44
Θερμοκρασία Εδάφους 10 cm	06 UTC	-	-	-	-	-	-	-	-	-	-	-	-	-	-
	12 UTC	-	-	-	-	-	-	-	-	-	-	-	-	-	-
Ηλιοφάνεια		0.8	4.6	2.7	11.0	10.4	10.4	7.6	1.7	6.3	8.0	0.4	5.8	7.0	6.4
Υετός		1.4		9.1					0.1				10.6	15.1	20.3
Εξάτμιση		-	-	-	-	-	-	-	-	-	-	-	-	-	33.9
Βαθμοί Αναπτύξεως	5	0.2	2.8	2.5	4.0	6.3	5.1	7.2	7.3	7.0	6.9	9.9	59.0	42.9	59.9
	10	0.0	0.0	0.0	0.0	1.3	0.1	2.2	2.3	2.0	1.9	4.9	14.6	5.2	19.0

3ο Δεκαήμερο (21-31/03/2022)	Τιμή Προηγούμ. Ετους	Μέσος Όρος Παρελθ. Ετών
Εξατμισοδιαπονή Αναφοράς	-	-
Διαφορά Υετού - Εξατμ/πνοής Αναφοράς	-	-
Αριθμός Βροχερών Ημερών	3.0	5.0
Αριθμός Ημερών χωρίς Υετό	0.0	0.0

Τα κενά στους πίνακες και στο διάγραμμα οφείλονται σε έλλειψη των σχετικών παρατηρήσεων

Διάγραμμα Αθροιστικού Υετού και Αθροιστικής Εξατμισοδιαπονή Αναφοράς



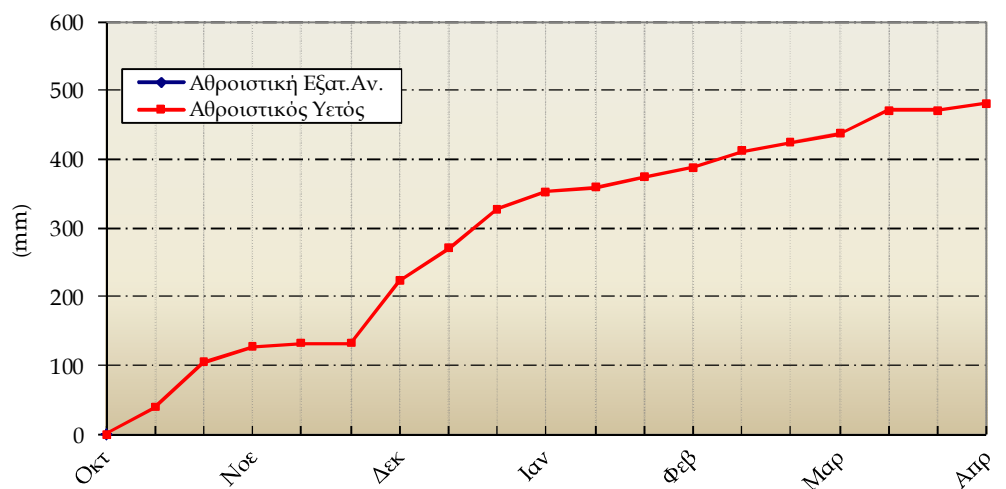
Τρίτη

3ο Δεκαήμερο (21-31/03/2022)		21	22	23	24	25	26	27	28	29	30	31	Μέσος Όρος ή Αθροισμα	Τιμή Προηγούμ. Ετους	Μέσος Όρος Παρελθ. Ετών
Θερμοκρασία	Μέγιστη	5.0	9.5	7.2	15.3	19.1	17.8	18.5	14.9	14.7	18.3	16.8	14.3	12.3	15.1
	Ελάχιστη	0.7	0.2	0.3	-4.2	-3.4	-1.5	-0.2	6.2	3.7	1.9	6.2	0.9	1.3	3.2
Σχετική Υγρασία	Μέγιστη	93	97	98	91	93	92	97	95	97	99	97	95	94	90
	Ελάχιστη	41	32	40	16	10	23	13	37	49	32	45	31	37	44
Θερμοκρασία Εδάφους 10 cm	06 UTC	-	-	-	-	-	-	-	-	-	-	-	-	-	8.5
	12 UTC	-	-	-	-	-	-	-	-	-	-	-	-	-	10.8
Ηλιοφάνεια		6.7	9.1	6.1	10.6	10.5	9.6	8.4	2.7	4.7	7.9	0.1	6.9	5.8	6.3
Υετός		0.0		7.6		0.0			1.9	0.1			9.6	18.7	28.1
Εξάτμιση		-	-	-	-	-	-	-	-	-	-	-	-	-	35.0
Βαθμοί Αναπτώξεως	5	0.0	0.0	0.0	0.6	2.9	3.2	4.2	5.6	4.2	5.1	6.5	32.1	22.6	42.6
	10	0.0	0.0	0.0	0.0	0.0	0.0	0.0	0.6	0.0	0.1	1.5	2.2	0.4	9.8

3ο Δεκαήμερο (21-31/03/2022)		Τιμή Προηγούμ. Ετους	Μέσος Όρος Παρελθ. Ετών
Εξατμισοδιαπονή Αναφοράς	25.5	-	25.0
Διαφορά Υετού - Εξατμ/πνοής Αναφοράς	-15.9	-	3.1
Αριθμός Βροχερών Ημερών	3.0	4.0	3.8
Αριθμός Ημερών χωρίς Υετό	11.0	1.0	-

Τα κενά στους πίνακες και στο διάγραμμα οφείλονται σε έλλειψη των σχετικών παρατηρήσεων

Διάγραμμα Αθροιστικού Υετού και Αθροιστικής Εξατμισοδιαπονή Αναφοράς





◆ Υπόμνημα

Εξατμισοδιαπνοή Αναφοράς ΕΤο (mm):

υπολογίστηκε με τη μέθοδο FAO Penman-Montieth

$$ET_0 = \frac{0.408 * \Delta * (R_n - G) + \gamma * \frac{900}{T + 273} * u_2 * (e_s - e_a)}{\Delta + \gamma * (1 + 0.34 * u_2)}$$

με δεκαήμερο βήμα.

Η R_n εκτιμήθηκε από τις μετρήσεις ηλιοφάνειας και η G θεωρήθηκε ίση με 0.

Βαθμοί Αναπτύξεως: Βαθμοί κατά τους οποίους η μέση θερμοκρασία υπερβαίνει τη βάση των 5 ή 10 °C.

Αριθμός Βροχερών Ημερών: Αριθμός ημερών με υετό τουλάχιστον 0.1 mm.

Αριθμός Ημερών χωρίς Υετό: Πόσες μέρες καταγράφηκαν χωρίς υετό από την τελευταία βροχερή ημέρα.

Μέσος Όρος Παρελθόντων Ετών 1991-2020 (Εξάτμιση, Εξατμισοδιαπνοή Αναφοράς, Μέγιστη και Ελάχιστη Σχ. Υγρασία 2005-2020)

Ώρες UTC (Universal Time coordinates) στην Ελλάδα

- ◆ Χειμώνας : ώρα UTC= τοπική ώρα -2
- ◆ Καλοκαίρι : ώρα UTC= τοπική ώρα -3

Μονάδες Μέτρησης

- ◆ Θερμοκρασία : °C
- ◆ Σχετική Υγρασία : %
- ◆ Θερμοκρασία Εδάφους: °C
- ◆ Ηλιοφάνεια : ώρες
- ◆ Υετός : mm
- ◆ Εξάτμιση (Pan) : mm
- ◆ Βαθμοί Αναπτύξεως: °C

© ΕΘΝΙΚΗ ΜΕΤΕΩΡΟΛΟΓΙΚΗ ΥΠΗΡΕΣΙΑ

Απαγορεύεται η αναπαραγωγή χωρίς έγγραφη άδεια

Ελ. Βενιζέλου 14, Τ.Κ 16777

Ελληνικό, Αθήνα



ΕΘΝΙΚΗ
ΜΕΤΕΩΡΟΛΟΓΙΚΗ
ΥΠΗΡΕΣΙΑ

HELLENIC NATIONAL METEOROLOGICAL SERVICE

Διεύθυνση Κλιματολογίας - Εφαρμογών

Επιμέλεια Τεύχους:

Παπακρίβου Αναστασία

Το παρόν δελτίο σχεδιάστηκε και υλοποιήθηκε με την υποστήριξη του Τομέα Διαχείρισης Υδατικών Πόρων του Γεωπονικού Πανεπιστημίου Αθηνών