



ΑΓΡΟΜΕΤΕΩΡΟΛΟΓΙΚΟ ΔΕΛΤΙΟ

Μάιος 2022
1ο Δεκαήμερο

- Θερμοκρασία
- Σχετική Υγρασία
- Θερμοκρασία Εδάφους
- Ηλιοφάνεια
- Υετός
- Εξάτμιση
- Βαθμοί Αναπτύξεως
- Εξατμισοδιαπνοή Αναφοράς
- Αθροιστική Βροχόπτωση από την αρχή της υγρής περιόδου
- Αθροιστική Εξατμισοδιαπνοή Αναφοράς
- Αριθμός Ημερών χωρίς Υετό



Εθνική Μετεωρολογική Υπηρεσία
Διεύθυνση Κλιματολογίας - Εφαρμογών
Ελ.Βενιζέλου 14, Τ.Κ 16777
Ελληνικό, Αθήνα

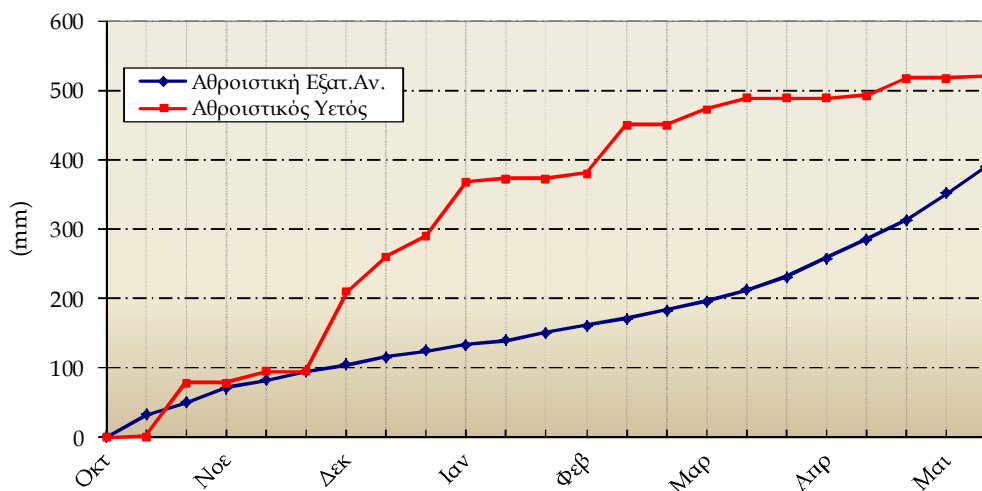
Δικτυακές Διευθύνσεις ΕΜΥ
www.emy.gr
www.hnms.gr
www.emy.gov.gr
www.meteo.gov.gr
www.meteohellas.gr

Αλεξανδρούπολη

1ο Δεκαήμερο (1-10/05/2022)		1	2	3	4	5	6	7	8	9	10	Μέσος Όρος ή Αθροισμα	Τιμή Προηγούμ. Έτους	Μέσος Όρος Παρελθ. Ετών
Θερμοκρασία	Μέγιστη	21.4	20.8	16.0	18.2	18.4	22.0	21.2	23.8	23.6	23.8	20.9	24.2	21.8
	Ελάχιστη	10.6	11.6	11.0	4.0	5.6	9.4	9.0	9.0	10.2	7.6	8.8	12.5	10.7
Σχετική Υγρασία	Μέγιστη	81	83	88	94	94	91	90	82	75	82	86	84	88
	Ελάχιστη	40	38	57	49	65	30	35	33	27	23	40	40	47
Θερμοκρασία Εδάφους 10 cm	06 UTC	15.4	16.2	16.2	13.4	14.0	14.4	14.8	15.2	16.3	16.0	15.2	17.7	16.7
	12 UTC	18.8	17.8	16.4	16.4	17.4	17.2	18.2	17.6	19.5	19.6	17.9	21.0	20.5
Ηλιοφάνεια		8.4	5.7	0.7	8.5	7.9	8.7	12.9	12.3	12.7	11.0	8.9	9.8	8.5
Υετός				0.7		1.8						2.5	1.4	10.5
Εξάτμιση		8.9	7.5	1.0	4.2	2.4	3.0	6.6	8.0	8.3	6.5	56.4	58.9	51.5
Βαθμοί Αναπτύξεως	5	11.0	11.2	8.5	6.1	7.0	10.7	10.1	11.4	11.9	10.7	98.6	133.3	99.3
	10	6.0	6.2	3.5	1.1	2.0	5.7	5.1	6.4	6.9	5.7	48.6	83.3	55.3

1ο Δεκαήμερο (1-10/05/2022)	Τιμή Προηγούμ. Έτους	Μέσος Όρος Παρελθ. Ετών	
Εξατμισοδιαπονή Αναφοράς	38.9	42.3	35.4
Διαφορά Υετού - Εξατμ/πνοής Αναφοράς	-36.4	-40.9	-24.9
Αριθμός Βροχερών Ημερών	2.0	2.0	1.9
Αριθμός Ημερών χωρίς Υετό	14.0	8.0	-

Διάγραμμα Αθροιστικού Υετού και Αθροιστικής Εξατμισοδιαπονή Αναφοράς



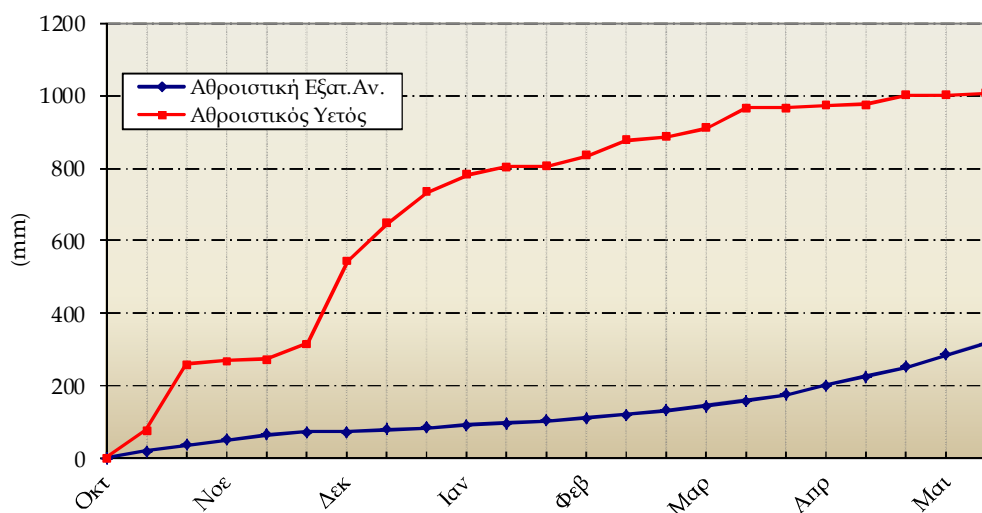
Ανδραβίδα

1ο Δεκαήμερο (1-10/05/2022)		1	2	3	4	5	6	7	8	9	10	Μέσος Όρος ή Αθροισμα	Τιμή Προηγούμ. Έτους	Μέσος Όρος Παρελθ. Ετών
Θερμοκρασία	Μέγιστη	21.2	18.2	19.8	20.5	21.9	23.2	25.0	24.4	23.0	23.7	22.1	26.6	23.0
	Ελάχιστη	13.3	13.7	8.4	10.0	9.3	9.8	9.6	12.5	12.1	9.0	10.8	12.8	12.2
Σχετική Υγρασία	Μέγιστη	95	97	97	97	97	97	95	96	92	97	96	94	92
	Ελάχιστη	55	67	65	55	52	48	38	34	39	30	48	37	44
Θερμοκρασία Εδάφους 10 cm	06 UTC	-	-	-	-	-	-	-	-	-	-	-	20.2	18.4
	12 UTC	-	-	-	-	-	-	-	-	-	-	-	21.9	23.1
Ηλιοφάνεια		2.2	1.3	12.2	11.2	12.1	1.0	10.6	7.5	4.7	10.9	7.4	10.0	9.5
Υετός			4.6									4.6	0.0	4.3
Εξάτμιση		-	-	-	-	-	-	-	-	-	-	-	62.5	51.2
Βαθμοί Αναπτύξεως	5	12.3	11.0	9.1	10.3	10.6	11.5	12.3	13.5	12.6	11.4	114.3	146.9	102.1
	10	7.3	6.0	4.1	5.3	5.6	6.5	7.3	8.5	7.6	6.4	64.3	96.9	61.4

1ο Δεκαήμερο (1-10/05/2022)	Τιμή Προηγούμ. Έτους	Μέσος Όρος Παρελθ. Ετών	
Εξατμισοδιαπονή Αναφοράς	30.9	37.9	25.8
Διαφορά Υετού - Εξατμ/πνοής Αναφοράς	-26.3	-37.9	-21.5
Αριθμός Βροχερών Ημερών	1.0	0.0	1.1
Αριθμός Ημερών χωρίς Υετό	12.0	16.0	-

Τα κενά στους πίνακες οφείλονται σε έλλειψη των σχετικών παρατηρήσεων

Διάγραμμα Αθροιστικού Υετού και Αθροιστικής Εξατμισοδιαπονή Αναφοράς



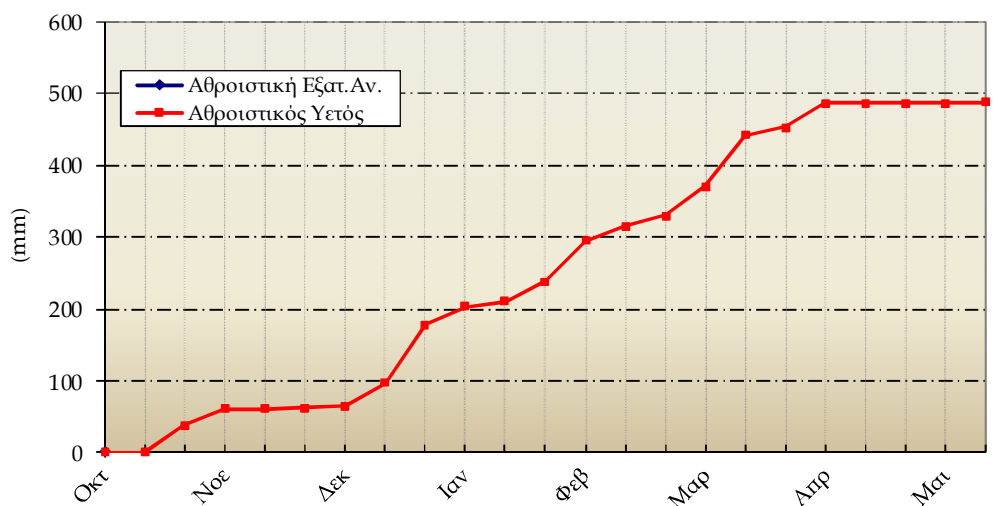
Ηράκλειο

1ο Δεκαήμερο (1-10/05/2022)		1	2	3	4	5	6	7	8	9	10	Μέσος Όρος η Αθροίσμα	Τιμή Προηγούμ. Έτους	Μέσος Όρος Παρελθ. Ετών
Θερμοκρασία	Μέγιστη	19.8	20.0	19.6	19.4	20.6	20.6	20.4	20.4	20.8	20.8	20.2	25.7	22.6
	Ελάχιστη	14.0	14.2	16.4	12.0	15.6	12.4	13.6	13.0	14.4	12.4	13.8	18.2	14.4
Σχετική Υγρασία	Μέγιστη	86	91	85	93	81	88	89	91	96	91	89	84	85
	Ελάχιστη	62	73	56	62	49	56	59	63	64	57	60	43	54
Θερμοκρασία Εδάφους 10 cm	06 UTC	-	-	-	-	-	-	-	-	-	-	-	-	-
	12 UTC	-	-	-	-	-	-	-	-	-	-	-	-	-
Ηλιοφάνεια		6.6	1.7	10.5	11.7	12.6	10.1	10.9	4.5	10.8	10.9	9.0	10.0	10.1
Υετός			0.8									0.8		2.9
Εξάτμιση		3.0	2.5	4.4	2.4	3.9	6.2	3.0	3.4	0.8	2.4	32.0	51.9	41.8
Βαθμοί Αναπτώξεως	5	11.9	12.1	13.0	10.7	13.1	11.5	12.0	11.7	12.6	11.6	120.2	169.5	118.4
	10	6.9	7.1	8.0	5.7	8.1	6.5	7.0	6.7	7.6	6.6	70.2	119.5	74.4

1ο Δεκαήμερο (1-10/05/2022)	Τιμή Προηγούμ. Έτους	Μέσος Όρος Παρελθ. Ετών
Εξατμισοδιαπονή Αναφοράς	-	-
Διαφορά Υετού - Εξατμ/πνοής Αναφοράς	-	-
Αριθμός Βροχερών Ημερών	1.0	0.0
Αριθμός Ημερών χωρίς Υετό	38.0	31.0

Τα κενά στους πίνακες και στο διάγραμμα οφείλονται σε έλλειψη των σχετικών παρατηρήσεων

Διάγραμμα Αθροιστικού Υετού και Αθροιστικής Εξατμισοδιαπονή Αναφοράς

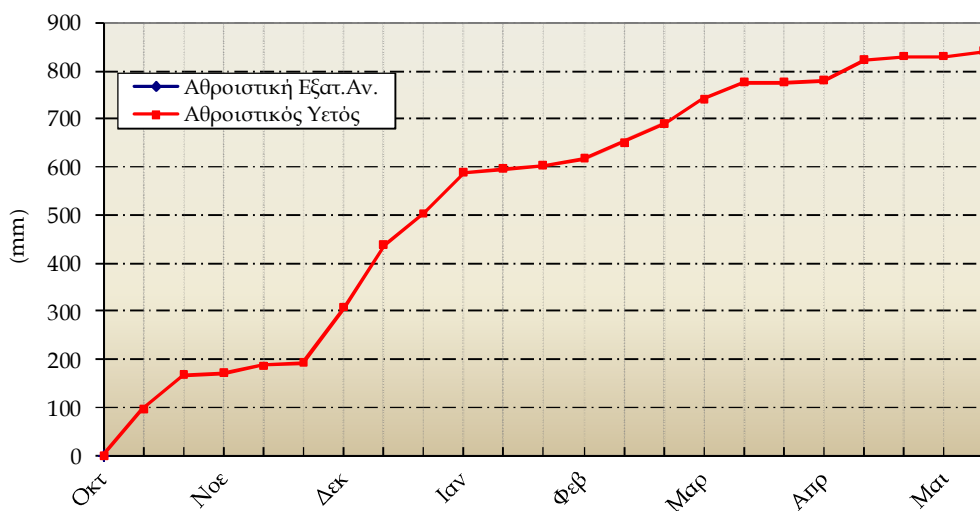


1ο Δεκαήμερο (1-10/05/2022)		1	2	3	4	5	6	7	8	9	10	Μέσος Όρος ή Άθροισμα	Τιμή Προηγούμ. Έτους	Μέσος Όρος Παρελθ. Ετών
Θερμοκρασία	Μέγιστη	20.0	13.5	14.2	20.8	22.8	20.6	23.6	21.5	25.4	25.6	20.8	26.9	21.9
	Ελάχιστη	9.6	10.9	8.0	10.1	8.4	5.6	9.1	8.6	6.4	5.5	8.2	9.9	9.1
Σχετική Υγρασία	Μέγιστη	90	92	93	96	100	100	97	88	94	98	95	90	94
	Ελάχιστη	50	80	70	52	38	49	27	31	15	24	44	31	46
Θερμοκρασία Εδάφους 10 cm	06 UTC	-	-	-	-	-	-	-	-	-	-	-	-	13.6
	12 UTC	-	-	-	-	-	-	-	-	-	-	-	-	16.0
Ηλιοφάνεια		2.6	0.0	0.8	7.7	5.5	0.0	9.3	3.0	11.2	10.0	5.0	8.6	7.2
Υετός		0.8	3.6	1.3	4.9		1.5				0.0	12.1	2.6	18.0
Εξάτμιση		-	-	-	-	-	-	-	-	-	-	-	-	-1.0
Βαθμοί Αναπτύξεως	5	9.8	7.2	6.1	10.5	10.6	8.1	11.4	10.1	10.9	10.6	95.1	133.8	85.0
	10	4.8	2.2	1.1	5.5	5.6	3.1	6.4	5.1	5.9	5.6	45.1	83.8	44.7

1ο Δεκαήμερο (1-10/05/2022)	Τιμή Προηγούμ. Έτους	Μέσος Όρος Παρελθ. Ετών
Εξατμισοδιαπονή Αναφοράς	-	29.1
Διαφορά Υετού - Εξατμ/πνοής Αναφοράς	-	-11.0
Αριθμός Βροχερών Ημερών	5.0	3.0
Αριθμός Ημερών χωρίς Υετό	11.0	-

Τα κενά στους πίνακες και στο διάγραμμα οφείλονται σε έλλειψη των σχετικών παρατηρήσεων

Διάγραμμα Αθροιστικού Υετού και Αθροιστικής Εξατμισοδιαπονή Αναφοράς



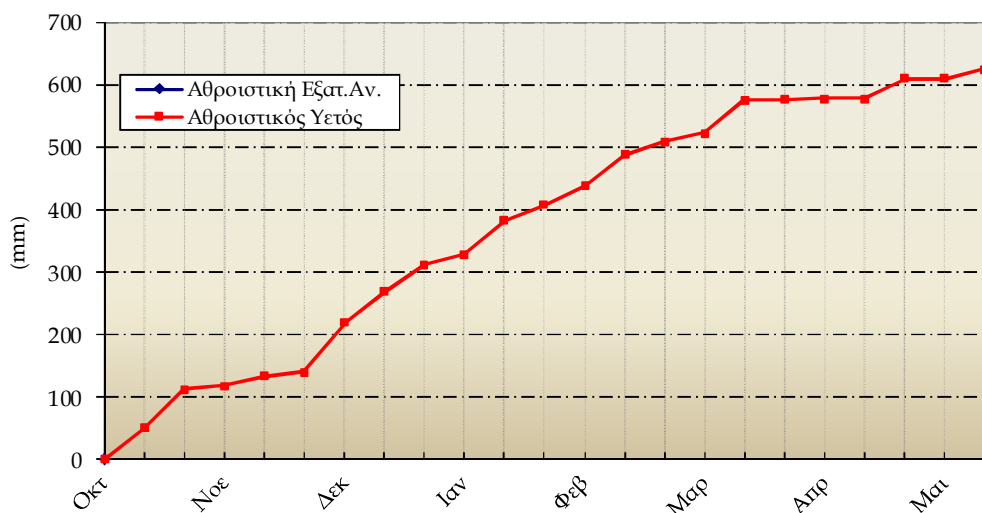
Καλαμάτα

1ο Δεκαήμερο (1-10/05/2022)		1	2	3	4	5	6	7	8	9	10	Μέσος Όρος η Αθροίσμα	Τιμή Προηγούμ. Ετους	Μέσος Όρος Παρελθ. Ετών
Θερμοκρασία	Μέγιστη	25.4	18.9	22.8	24.1	21.6	24.4	25.8	24.2	23.5	22.6	23.3	29.4	23.5
	Ελάχιστη	11.5	12.8	10.6	9.7	10.0	9.8	12.3	11.1	16.0	8.9	11.3	13.7	11.3
Σχετική Υγρασία	Μέγιστη	97	97	97	97	95	96	85	82	90	96	93	78	91
	Ελάχιστη	34	67	42	34	54	44	27	36	44	35	42	24	42
Θερμοκρασία Εδάφους 10 cm	06 UTC	18.8	19.0	15.8	16.6	16.6	18.6	18.0	18.6	17.4	18.4	17.8	20.0	17.5
	12 UTC	20.8	18.0	19.0	19.0	20.2	20.2	20.6	20.8	20.6	23.8	20.3	23.3	20.2
Ηλιοφάνεια		5.7	1.3	12.6	12.6	12.1	3.0	10.1	9.8	8.1	11.7	8.7	9.7	9.5
Υετός		0.4	12.5							2.6		15.5	0.0	6.6
Εξάτμιση		-	-	-	-	-	-	-	-	-	-	-	88.8	54.5
Βαθμοί Αναπτώξεως	5	13.5	10.9	11.7	11.9	10.8	12.1	14.1	12.7	14.8	10.8	123.0	165.1	106.0
	10	8.5	5.9	6.7	6.9	5.8	7.1	9.1	7.7	9.8	5.8	73.0	115.1	63.0

1ο Δεκαήμερο (1-10/05/2022)		Τιμή Προηγούμ. Ετους	Μέσος Όρος Παρελθ. Ετών
Εξατμισοδιαπονή Αναφοράς	-	-	41.0
Διαφορά Υετού - Εξατμ/πνοής Αναφοράς	-	-	-34.4
Αριθμός Βροχερών Ημερών	3.0	0.0	1.8
Αριθμός Ημερών χωρίς Υετό	11.0	12.0	-

Τα κενά στους πίνακες και στο διάγραμμα οφείλονται σε έλλειψη των σχετικών παρατηρήσεων

Διάγραμμα Αθροιστικού Υετού και Αθροιστικής Εξατμισοδιαπονή Αναφοράς



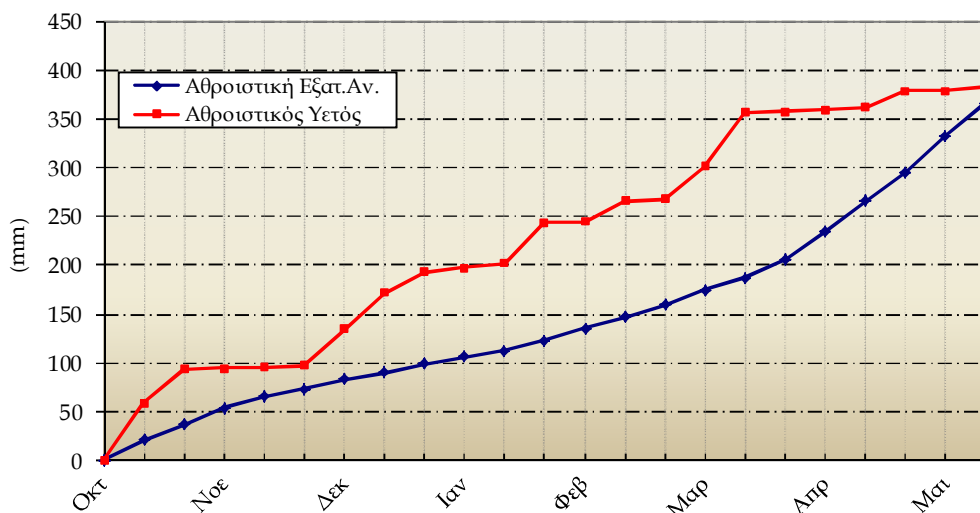
Λάρισα

1ο Δεκαήμερο (1-10/05/2022)		1	2	3	4	5	6	7	8	9	10	Μέσος Ορος ή Άθροισμα	Τιμή Προηγούμ. Ετους	Μέσος Ορος Παρελθ. Ετών
Θερμοκρασία	Μέγιστη	19.6	18.0	19.4	21.0	24.9	20.8	21.4	20.0	24.8	24.4	21.4	27.7	24.5
	Ελάχιστη	13.0	13.2	10.4	12.2	6.8	8.5	9.6	7.8	7.8	6.6	9.6	12.6	10.3
Σχετική Υγρασία	Μέγιστη	89	90	98	100	99	96	95	92	99	88	95	88	91
	Ελάχιστη	47	54	52	47	36	51	34	49	26	28	42	34	34
Θερμοκρασία Εδάφους 10 cm	06 UTC	17.2	17.6	16.6	17.0	14.6	17.0	16.8	16.4	16.4	16.6	16.6	-	16.7
	12 UTC	18.4	17.8	17.6	17.8	20.4	17.8	17.8	17.2	17.6	17.8	18.0	-	18.3
Ηλιοφάνεια		1.2	0.0	6.5	6.4	7.3	2.0	9.4	4.5	10.7	10.9	5.9	9.2	8.0
Υετός				0.0	4.2				0.2			4.4	0.7	8.9
Εξάτμιση		5.7	4.2	5.4	1.9	6.9	5.4	8.5	3.7	7.1	7.8	56.6	65.2	65.3
Βαθμοί Αναπτύξεως	5	11.3	10.6	9.9	11.6	10.9	9.7	10.5	8.9	11.3	10.5	105.1	151.7	111.8
	10	6.3	5.6	4.9	6.6	5.9	4.7	5.5	3.9	6.3	5.5	55.1	101.7	66.6

1ο Δεκαήμερο (1-10/05/2022)	Τιμή Προηγούμ. Ετους	Μέσος Ορος Παρελθ. Ετών	
Εξατμισοδιαπονή Αναφοράς	33.9	46.6	42.1
Διαφορά Υετού - Εξατμ/πνοής Αναφοράς	-29.5	-45.9	-33.2
Αριθμός Βροχερών Ημερών	2.0	1.0	2.3
Αριθμός Ημερών χωρίς Υετό	14.0	10.0	-

Τα κενά στους πίνακες οφείλονται σε έλλειψη των σχετικών παρατηρήσεων

Διάγραμμα Αθροιστικού Υετού και Αθροιστικής Εξατμισοδιαπονή Αναφοράς



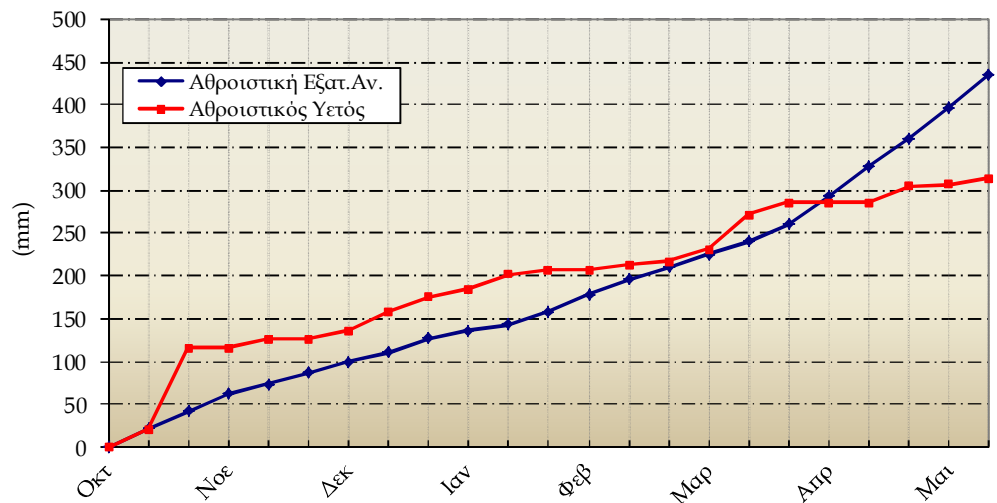
Μίκρα

1ο Δεκαήμερο (1-10/05/2022)		1	2	3	4	5	6	7	8	9	10	Μέσος Όρος η Αθροίσμα	Τιμή Προηγούμ. Έτους	Μέσος Όρος Παρελθ. Ετών
Θερμοκρασία	Μέγιστη	19.9	19.8	18.8	21.0	23.1	21.2	20.6	21.9	24.0	24.7	21.5	25.0	23.4
	Ελάχιστη	14.2	10.8	11.8	11.6	8.6	11.0	9.9	9.0	8.8	9.8	10.6	13.4	12.0
Σχετική Υγρασία	Μέγιστη	100	96	100	100	97	100	98	97	89	86	96	89	83
	Ελάχιστη	49	44	52	41	42	48	45	36	36	36	43	42	39
Θερμοκρασία Εδάφους 10 cm	06 UTC	17.4	16.2	15.8	16.2	16.2	17.0	16.2	16.4	16.4	17.0	16.5	18.8	17.9
	12 UTC	18.2	17.2	17.3	17.6	17.8	18.2	19.0	19.0	20.8	20.4	18.6	21.3	22.7
Ηλιοφάνεια		0.8	0.3	5.9	12.0	11.7	3.5	11.7	10.4	12.9	10.9	8.0	8.6	8.5
Υετός		0.0	0.2	2.5	3.7							6.4	0.1	12.9
Εξάτμιση		-	-	-	-	-	-	-	-	-	-	-	-	59.5
Βαθμοί Αναπτύξεως	5	12.1	10.3	10.3	11.3	10.9	11.1	10.3	10.5	11.4	12.3	110.3	142.5	114.1
	10	7.1	5.3	5.3	6.3	5.9	6.1	5.3	5.5	6.4	7.3	60.3	92.5	69.5

1ο Δεκαήμερο (1-10/05/2022)		Τιμή Προηγούμ. Έτους	Μέσος Όρος Παρελθ. Ετών
Εξατμισοδιαπονή Αναφοράς	38.2	43.6	34.7
Διαφορά Υετού - Εξατμ/πνοής Αναφοράς	-31.8	-43.5	-21.8
Αριθμός Βροχερών Ημερών	3.0	1.0	2.2
Αριθμός Ημερών χωρίς Υετό	1.0	9.0	-

Τα κενά στους πίνακες οφείλονται σε έλλειψη των σχετικών παρατηρήσεων

Διάγραμμα Αθροιστικού Υετού και Αθροιστικής Εξατμισοδιαπονή Αναφοράς



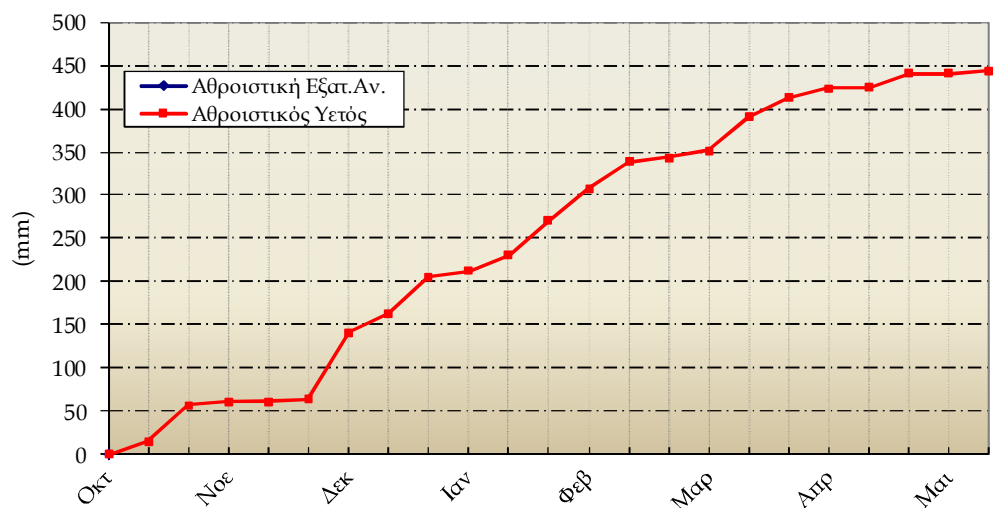
Τανάγρα

1ο Δεκαήμερο (1-10/05/2022)		1	2	3	4	5	6	7	8	9	10	Μέσος Όρος η Αθροισμα	Τιμή Προηγούμ. Ετους	Μέσος Όρος Παρελθ. Ετών
Θερμοκρασία	Μέγιστη	21.4	15.2	19.6	18.8	23.9	21.2	21.4	20.3	22.1	22.1	20.6	26.9	23.4
	Ελάχιστη	9.8	12.2	8.3	11.6	7.8	7.2	11.6	9.0	11.2	7.2	9.6	13.6	10.9
Σχετική Υγρασία	Μέγιστη	94	95	95	97	99	95	72	82	81	67	88	79	85
	Ελάχιστη	35	67	47	46	32	36	33	41	25	18	38	29	32
Θερμοκρασία Εδάφους 10 cm	06 UTC	-	-	-	-	-	-	-	-	-	-	-	-	-
	12 UTC	-	-	-	-	-	-	-	-	-	-	-	-	-
Ηλιοφάνεια		6.5	0.0	7.9	4.8	11.6	5.2	10.1	4.7	10.8	13.4	7.5	8.4	9.3
Υετός			2.8		0.8							3.6		6.4
Εξάτμιση		-	-	-	-	-	-	-	-	-	-	-	-	48.7
Βαθμοί Αναπτώξεως	5	10.6	8.7	9.0	10.2	10.9	9.2	11.5	9.7	11.7	9.7	101.0	152.4	99.0
	10	5.6	3.7	4.0	5.2	5.9	4.2	6.5	4.7	6.7	4.7	51.0	102.4	57.8

1ο Δεκαήμερο (1-10/05/2022)	Τιμή Προηγούμ. Ετους	Μέσος Όρος Παρελθ. Ετών
Εξατμισοδιαπονή Αναφοράς	-	-
Διαφορά Υετού - Εξατμ/πνοής Αναφοράς	-	-
Αριθμός Βροχερών Ημερών	2.0	0.0
Αριθμός Ημερών χωρίς Υετό	12.0	15.0

Τα κενά στους πίνακες και στο διάγραμμα οφείλονται σε έλλειψη των σχετικών παρατηρήσεων

Διάγραμμα Αθροιστικού Υετού και Αθροιστικής Εξατμισοδιαπονή Αναφοράς



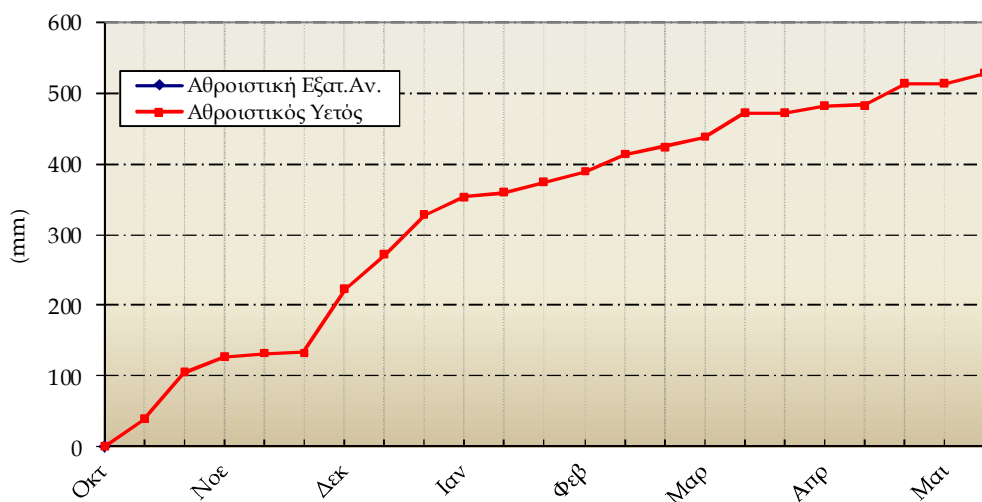
Τρίτη

1ο Δεκαήμερο (1-10/05/2022)		1	2	3	4	5	6	7	8	9	10	Μέσος Όρος ή Άθροισμα	Τιμή Προηγούμ. Έτους	Μέσος Όρος Παρελθ. Ετών
Θερμοκρασία	Μέγιστη	19.6	13.1	19.4	17.4	21.5	18.1	19.2	19.4	21.4	21.9	19.1	27.2	21.8
	Ελάχιστη	6.4	9.6	4.0	3.1	6.9	4.4	6.5	6.1	9.2	3.0	5.9	10.5	7.2
Σχετική Υγρασία	Μέγιστη	98	99	99	99	99	98	92	95	91	91	96	84	89
	Ελάχιστη	38	79	34	44	29	43	29	29	26	12	36	20	34
Θερμοκρασία Εδάφους 10 cm	06 UTC	-	-	-	-	-	-	-	-	-	-	-	-	15.7
	12 UTC	-	-	-	-	-	-	-	-	-	-	-	-	19.8
Ηλιοφάνεια		4.8	1.0	7.6	5.6	7.4	3.3	11.5	6.8	8.1	12.2	6.8	9.4	9.0
Υετός		0.2	10.8		3.4	0.1			0.0			14.5		10.1
Εξάτμιση		-	-	-	-	-	-	-	-	-	-	-	-	35.1
Βαθμοί Αναπόξεως	5	8.0	6.4	6.7	5.3	9.2	6.3	7.9	7.8	10.3	7.5	75.1	-	77.5
	10	3.0	1.4	1.7	0.3	4.2	1.3	2.9	2.8	5.3	2.5	25.1	-	37.5

1ο Δεκαήμερο (1-10/05/2022)		Τιμή Προηγούμ. Έτους	Μέσος Όρος Παρελθ. Ετών
Εξατμισοδιαπονή Αναφοράς	29.5	-	31.0
Διαφορά Υετού - Εξατμ/πνοής Αναφοράς	-15.0	-	-20.9
Αριθμός Βροχερών Ημερών	4.0	0.0	2.3
Αριθμός Ημερών χωρίς Υετό	0.0	16.0	-

Τα κενά στους πίνακες και στο διάγραμμα οφείλονται σε έλλειψη των σχετικών παρατηρήσεων

Διάγραμμα Αθροιστικού Υετού και Αθροιστικής Εξατμισοδιαπονή Αναφοράς





◆ Υπόμνημα

Εξατμισοδιαπνοή Αναφοράς ΕΤ₀ (mm):

υπολογίστηκε με τη μέθοδο FAO Penman-Montieth

$$ET_0 = \frac{0.408 * \Delta * (R_n - G) + \gamma * \frac{900}{T + 273} * u_2 * (e_s - e_a)}{\Delta + \gamma * (1 + 0.34 * u_2)}$$

με δεκαήμερο βήμα.

Η R_n εκτιμήθηκε από τις μετρήσεις ηλιοφάνειας και η G θεωρήθηκε ίση με 0.

Βαθμοί Αναπτύξεως: Βαθμοί κατά τους οποίους η μέση θερμοκρασία υπερβαίνει τη βάση των 5 ή 10 °C.

Αριθμός Βροχερών Ημερών: Αριθμός ημερών με υετό τουλάχιστον 0.1 mm.

Αριθμός Ημερών χωρίς Υετό: Πόσες μέρες καταγράφηκαν χωρίς υετό από την τελευταία βροχερή ημέρα.

Μέσος Όρος Παρελθόντων Ετών 1991-2020 (Εξάτμιση, Εξατμισοδιαπνοή Αναφοράς, Μέγιστη και Ελάχιστη Σχ. Υγρασία 2005-2020)

Ώρες UTC (Universal Time coordinates) στην Ελλάδα

- ◆ Χειμώνας : ώρα UTC= τοπική ώρα -2
- ◆ Καλοκαίρι : ώρα UTC= τοπική ώρα -3

Μονάδες Μέτρησης

- ◆ Θερμοκρασία : °C
- ◆ Σχετική Υγρασία : %
- ◆ Θερμοκρασία Εδάφους: °C
- ◆ Ηλιοφάνεια : ώρες
- ◆ Υετός : mm
- ◆ Εξάτμιση (Pan) : mm
- ◆ Βαθμοί Αναπτύξεως: °C

© ΕΘΝΙΚΗ ΜΕΤΕΩΡΟΛΟΓΙΚΗ ΥΠΗΡΕΣΙΑ

Απαγορεύεται η αναπαραγωγή χωρίς έγγραφη άδεια

Ελ. Βενιζέλου 14, Τ.Κ 16777

Ελληνικό, Αθήνα



ΕΘΝΙΚΗ
ΜΕΤΕΩΡΟΛΟΓΙΚΗ
ΥΠΗΡΕΣΙΑ

HELLENIC NATIONAL METEOROLOGICAL SERVICE

Διεύθυνση Κλιματολογίας - Εφαρμογών

Επιμέλεια Τεύχους:

Παπακρίβου Αναστασία

anastasia.papakrivou@hnms.gr

Το παρόν δελτίο σχεδιάστηκε και υλοποιήθηκε με την υποστήριξη του Τομέα Διαχείρισης Υδατικών Πόρων του Γεωπονικού Πανεπιστημίου Αθηνών