



# Κλιματικό Δελτίο

Μάρτιος 2011

☄ Μέγιστη  
Θερμοκρασία

☄ Ελάχιστη  
Θερμοκρασία

☄ Μέση  
Θερμοκρασία

☄ Υετός

☄ Ηλιοφάνεια



Ο Μάρτιος ξεκίνησε με ήπια χαρακτηριστικά αλλά το τετραήμερο 7-10/3 με την εισβολή αρκετά ψυχρών αερίων μαζών από Βορά προς Νότο το σκηνικό έγινε πολύ χειμωνιάτικο, σταδιακά σε όλη τη χώρα. Αξιόλογες ήταν οι χιονοπτώσεις ακόμα και σε πεδινές περιοχές της Κεντρικής και Νότιας νησιωτικής και ηπειρωτικής Ελλάδας. Η ένταση των Βοριάδων στα ανατολικά έφτασε τα 9 και τοπικά 10 Μποφόρ. Ο καιρός γενικά βελτιώθηκε μέχρι τις 20/3, ενώ ακολούθησε ένα σχετικά κρύο διήμερο (21-22/3). Λίγο πριν το τέλος η θερμοκρασία ανέβηκε αισθητά με την επικράτηση Νοτίων ανέμων.



ΕΘΝΙΚΗ  
ΜΕΤΕΩΡΟΛΟΓΙΚΗ  
ΥΠΗΡΕΣΙΑ

HELLENIC NATIONAL METEOROLOGICAL SERVICE



## Θερμοκρασία

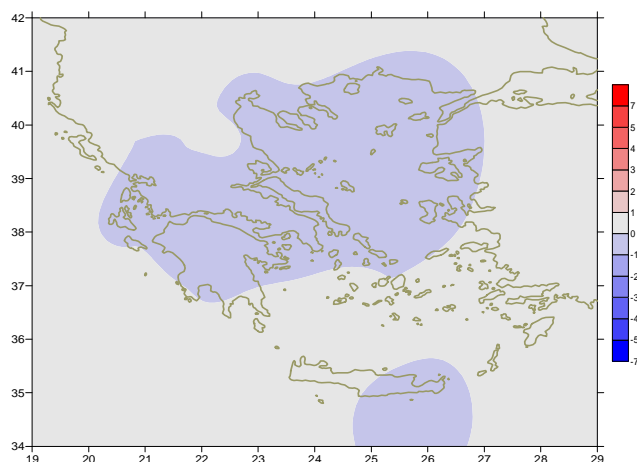
### Πρώτο Δεκαήμερο

**Ελάχιστες:** Αρνητικές τιμές κατά τόπους στα ηπειρωτικά στο τέλος της περιόδου.

Ενδεικτικά :

-7.8°C στη Φλώρινα και -8°C στην Τρίπολη, -2.4°C στην Ελευσίνα και -1.8°C στο Ελληνικό στις 10/3.

**Μέγιστες:** χαμηλές τιμές και στο Ν. Αιγαίο και την Κρήτη στις 9/3. Ενδεικτικά (από τις χαμηλότερες) : Στην Πάρο και στο Καστέλι (ν. Ηρακλείου) 5°C, στη Σύρο 4.6°C και στη Μύκονο 3°C στις 9/3.



Απόκλιση της μέσης Θερμοκρασίας από τις κανονικές τιμές

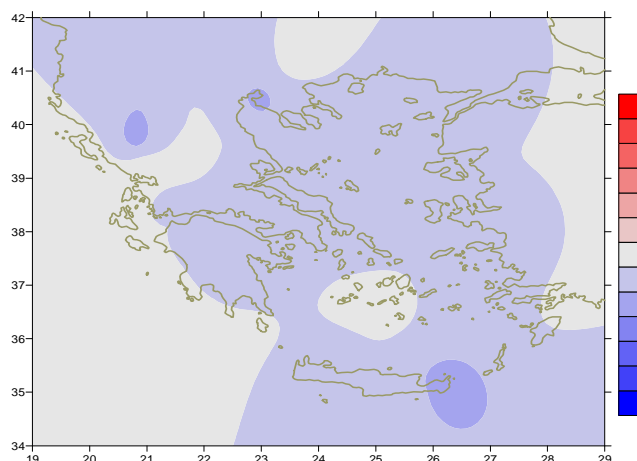
### Δεύτερο Δεκαήμερο

**Ελάχιστες:** αρχικά σχετικά χαμηλές, αισθητή άνοδος προς το τέλος.

Ενδεικτικά : -2.8°C στην Καστοριά και -2°C στα Ιωάννινα στις 12/3, αντίστοιχα +8.6°C και +10°C στις 17/3.

**Μέγιστες:** σχετικά υψηλές τιμές στα μέσα της περιόδου.

Ενδεικτικά: 21°C στην Πρέβεζα στις 15/3, 23°C στην Άρτα και 23.4°C στο Αγρίνιο στις 16/3.



Απόκλιση της μέγιστης Θερμοκρασίας από τις κανονικές τιμές

### Τρίτο Δεκαήμερο

**Ελάχιστες:** αρχικά υψηλές τιμές, πρόσκαιρη κάμψη και αισθητή άνοδος στο τέλος.

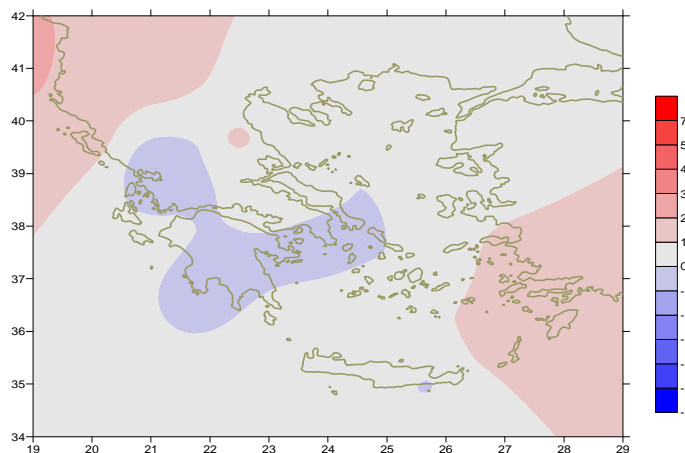
Ενδεικτικά (υψηλές στα ΒΔ):

Στη Φλώρινα 8.8°C, στην Κοζάνη 8.2°C και στα Ιωάννινα 9.4°C στις 29/3.

**Μέγιστες:** πολύ υψηλές κατά τόπους και λόγω καταβατικών Νοτιάδων.

Ενδεικτικά (οι μεγαλύτερες):

24.4°C στο Ηράκλειο, 21.2°C στη Νάξο στις 30/3, 22.4°C στην Άρτα στις 31/3.



Απόκλιση της ελάχιστης Θερμοκρασίας από τις κανονικές τιμές



## Υετός

### Πρώτο δεκαήμερο

Τα ύψη υετού που σημειώθηκαν ήταν αξιοσημείωτα το τριήμερο 7-8-9/3 οπότε καταγράφηκαν χιονοπτώσεις και σε πεδινές περιοχές της Κεντρικής και Νότιας χώρας.

Ξεχωρίζουν οι τιμές:  
23mm στο Βέλο(Κορινθίας) στις 7/3,  
21mm στη Σκύρο στις 8/3 και  
21mm στη Σαντορίνη στις 8/3.

### Δεύτερο δεκαήμερο

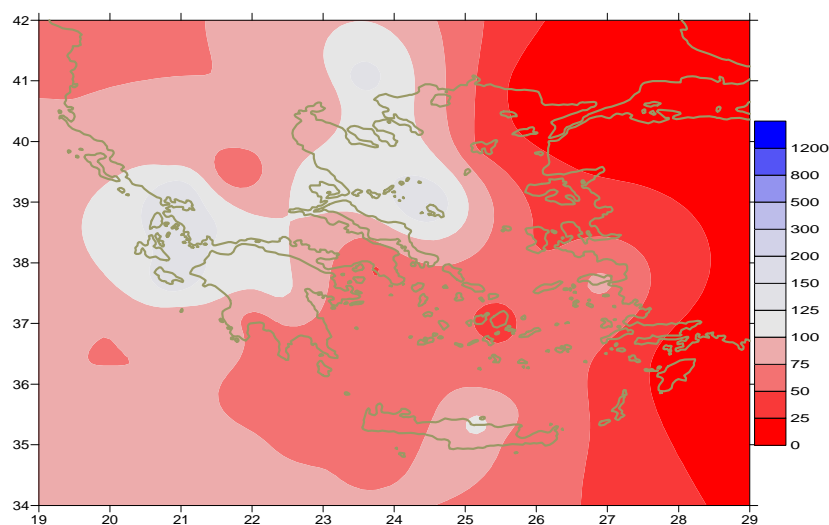
Καταγράφηκαν στα τέλη της περιόδου αξιόλογα ποσά υετού κυρίως στα ηπειρωτικά.

Ξεχωρίζουν οι τιμές:  
34mm στην Ανδραβίδα στις 19/3,  
27mm στην Άρτα στις 19/3,  
13mm στη Μεθώνη στις 20/3,  
12mm στη Θεσσαλονίκη στις 20/3.

### Τρίτο δεκαήμερο

Τα ύψη υετού που σημειώθηκαν ήταν σχετικά υψηλά αρχικά στην Κρήτη και την τελευταία ημέρα στην Αττική και την Πελοπόννησο.

Ξεχωρίζουν οι τιμές:  
19mm στο Ηράκλειο και στο Καστέλι στις 21/3,  
47mm στο Άστρος, 27mm στην Ελευσίνα, 17mm στο Τατόι  
και 23mm στο Λεωνίδιο στις 31/3.



*Απόκλιση μηνιαίου ύψους υετού από τις κανονικές τιμές (%)*

## ΠΙΝΑΚΑΣ ΜΗΝΙΑΙΩΝ ΤΙΜΩΝ

| ΣΤΑΘΜΟΣ           | Γεωγ. Μήκος | Γεωγ. Πλάτος | Tmean | TX   | TN   | RR  | INST |
|-------------------|-------------|--------------|-------|------|------|-----|------|
| ΣΕΡΡΕΣ            | 23,53       | 41,07        | 9,9   | 15,1 | 4,4  | 46  | 164  |
| ΦΛΩΡΙΝΑ           | 21,40       | 40,78        | 7,1   | 10,9 | 2,9  | 27  |      |
| ΚΑΣΤΟΡΙΑ          | 21,27       | 40,45        | 7,3   | 11,9 | 1,2  | 33  | 159  |
| ΤΡΙΚΑΛΑ_ΗΜΑΘΕΙΑΣ  | 22,55       | 40,60        | 10,2  | 15,4 | 4,9  | 33  | 132  |
| ΘΕΣΣΑΛΟΝΙΚΗ       | 22,97       | 40,52        | 9,3   | 12,9 | 4,5  | 38  | 157  |
| ΧΡΥΣΟΥΠΟΛΗ        | 24,62       | 40,92        | 8,9   | 12,3 | 4,7  | 15  | 164  |
| ΑΛΕΞΑΝΔΡΟΥΠΟΛΗ    | 25,95       | 40,85        | 8,4   | 12   | 3,9  | 4   | 164  |
| ΚΟΖΑΝΗ            | 21,83       | 40,28        | 7     | 11,6 | 2,5  | 43  |      |
| ΚΕΡΚΥΡΑ           | 19,92       | 39,62        | 12,9  | 16,8 | 8,6  | 89  | 199  |
| ΙΩΑΝΝΙΝΑ          | 20,82       | 39,70        | 8,9   | 13,3 | 3,5  | 90  | 160  |
| ΠΡΕΒΕΖΑ           | 20,76       | 38,91        | 12,5  | 16,5 | 8,6  | 80  |      |
| ΤΡΙΚΑΛΑ_ΘΕΣΣΑΛΙΑΣ | 21,77       | 39,52        |       |      |      |     |      |
| ΛΑΡΙΣΑ            | 22,45       | 39,65        | 9,7   | 14,8 | 4,7  | 34  | 159  |
| ΛΗΜΝΟΣ            | 25,23       | 39,92        | 9,6   | 12,4 | 6,6  | 22  | 177  |
| ΑΡΤΑ              | 21,00       | 39,17        | 11,6  | 17,7 | 6,2  | 144 | 192  |
| ΑΓΧΙΑΛΟΣ          | 22,78       | 39,21        | 9,7   | 13,9 | 5,4  | 57  | 164  |
| ΜΥΤΙΛΗΝΗ          | 26,60       | 39,05        | 11,7  | 14,8 | 8,5  | 25  | 180  |
| ΒΕΛΟ              | 22,77       | 37,97        | 11,4  | 15,5 | 6,7  | 91  | 176  |
| ΑΓΡΙΝΙΟ           | 21,35       | 38,60        | 10,9  | 16,6 | 5,1  | 104 | 194  |
| ΛΑΜΙΑ             | 22,43       | 38,87        | 10,4  | 15,5 | 5,8  | 101 | 157  |
| ΑΝΔΡΑΒΙΔΑ         | 21,28       | 37,92        | 11,8  | 16,8 | 6,8  | 95  | 192  |
| ΣΚΥΡΟΣ            | 24,48       | 38,96        | 11,2  | 13,4 | 8,9  | 79  | 140  |
| ΑΡΓΟΣΤΟΛΙ         | 20,50       | 38,12        | 12,9  | 16,2 | 9,8  | 98  | 218  |
| ΑΡΑΞΟΣ            | 21,42       | 38,15        | 12,1  | 16,1 | 7,7  | 73  | 207  |
| ΤΑΝΑΓΡΑ           | 23,57       | 38,33        | 9,8   | 14   | 5,1  | 34  | 164  |
| ΧΙΟΣ              | 26,13       | 38,35        | 11,6  | 14,2 | 7,9  | 33  | 183  |
| ΠΥΡΓΟΣ            | 21,42       | 37,67        | 13,1  | 17,1 | 7,3  | 52  | 157  |
| ΤΡΙΠΟΛΗ           | 22,40       | 37,52        | 7,7   | 12,4 | 2,5  | 78  | 178  |
| ΤΑΤΟΙ             | 23,78       | 38,10        | 9,8   | 13,2 | 5,9  | 35  |      |
| ΕΛΛΗΝΙΚΟ          | 23,73       | 37,90        | 11,8  | 14,9 | 8,1  | 21  | 163  |
| ΕΛΕΥΣΙΝΑ          | 23,55       | 38,07        | 11,2  | 14,6 | 7,1  | 44  |      |
| ΖΑΚΥΝΘΟΣ          | 20,88       | 37,75        | 12,9  | 16,2 | 9,7  | 133 | 189  |
| ΣΑΜΟΣ             | 26,92       | 37,68        | 12,4  | 15,3 | 9    | 71  |      |
| ΑΡΓΟΣ             | 22,75       | 37,63        |       |      |      |     |      |
| ΚΑΛΑΜΑΤΑ          | 22,02       | 37,07        | 11,9  | 16,9 | 6,4  | 46  | 216  |
| ΝΑΞΟΣ             | 25,37       | 37,10        | 13,3  | 15,8 | 10,3 | 22  | 169  |
| ΜΕΘΩΝΗ            | 21,70       | 36,82        | 13,2  | 16,7 | 8,7  | 55  | 212  |
| ΜΗΛΟΣ             | 24,43       | 36,73        |       |      |      |     |      |
| ΣΠΑΤΑ             | 23,95       | 37,95        | 10,4  | 14,2 | 6,3  | 34  |      |
| ΚΩΣ               | 27,08       | 36,80        | 12,8  | 15,2 | 10,2 | 9   |      |
| ΚΥΘΗΡΑ            | 22,98       | 36,15        |       |      |      |     |      |
| ΣΑΝΤΟΡΙΝΗ         | 25,41       | 36,41        | 13,3  | 15,2 | 11,1 | 32  | 182  |
| ΣΟΥΔΑ             | 24,12       | 35,55        | 12,8  | 15,9 | 9,5  | 43  | 175  |
| ΡΟΔΟΣ             | 28,08       | 36,40        | 14,6  | 17   | 11,6 | 4   | 235  |
| ΜΥΚΟΝΟΣ           | 25,35       | 37,43        | 11,9  | 13,8 | 10,4 | 30  |      |
| ΗΡΑΚΛΕΙΟ          | 25,18       | 35,33        | 13,6  | 16,7 | 10,1 | 63  | 164  |
| ΙΕΡΑΠΕΤΡΑ         | 25,73       | 35,02        |       |      |      |     |      |
| ΣΗΤΕΙΑ            | 26,10       | 35,21        | 13,5  | 15,6 | 11,1 | 38  | 167  |
| ΡΕΘΥΜΝΟ           | 24,50       | 35,36        |       |      |      |     |      |
| ΤΥΜΠΑΚΙ           | 24,76       | 35,06        | 13,3  | 17,6 | 8,2  | 11  | 221  |
| ΚΑΣΤΕΛΛΙ          | 25,33       | 35,18        | 11,1  | 15,2 | 7    | 66  | 167  |
| ΚΑΡΠΑΘΟΣ          | 27,15       | 35,42        | 14,3  | 16,5 | 12,6 | 38  |      |
| ΠΑΡΟΣ             | 25,13       | 37,02        | 12,7  | 15   | 10,4 | 28  | 164  |
| ΣΥΡΟΣ             | 24,95       | 37,42        | 12,6  | 14,9 | 9,6  | 21  | 176  |
| ΙΚΑΡΙΑ            | 26,35       | 37,68        | 12    | 13,7 | 10,4 | 23  |      |



Μάρτιος 2011

# Κλιματικό Δελτίο

## Γενική Περιγραφή Μήνα

Τα ποσά υετού που σημειώθηκαν ήταν αρκετά χαμηλότερα από τις κανονικές τιμές στο μεγαλύτερο μέρος της ηπειρωτικής και νησιωτικής Ελλάδας.  
Η μέση θερμοκρασία κυμάνθηκε λίγο χαμηλότερα από τα κανονικά για την εποχή επίπεδα στις περισσότερες περιοχές.

### Κλιματικές Παράμετροι :

- ❖ **Κανονικές Τιμές :** κανονικές τιμές για τις διάφορες παραμέτρους (θερμοκρασία, υετό κ.λπ.) ορίζονται οι τιμές που υπολογίζονται ως μέσες τιμές της παραμέτρου για 30 χρόνια. Αυτές οι κανονικές τιμές χρησιμοποιούνται σαν βάση αναφοράς και αντιπροσωπεύουν τη μέση κατάσταση. Είναι δυνατόν να ορισθούν σε επίπεδα δεκαήμερου, μήνα, εποχής ή και έτους και επιτρέπουν τη σύγκριση της τάσης ενός δεκαήμερου, ενός μήνα ή ενός έτους ως: δεκαήμερο πολύ βροχερό, χειμώνας ήπιος, μήνας Αύγουστος δροσερός, έτος ελλειμματικό σε υετό κ.λπ.

### Μονάδες Μέτρησης :

- ❖ **Υετός**  
1 mm = 1 litre/m<sup>2</sup>

### Υπόμνημα Πίνακα :

- Tmean : Μέση Θερμοκρασία
- TN : Ελάχιστη Θερμοκρασία
- TX : Μέγιστη Θερμοκρασία
- RR : Ύψος Υετού (mm)
- INST : Διάρκεια Ηλιοφάνειας (ώρες)

### Ώρες UTC (Universal Time Coordinates) στην Ελλάδα :

- ❖ Χειμώνας : ώρα UTC = τοπική ώρα - 2
- ❖ Καλοκαίρι : ώρα UTC = τοπική ώρα - 3

© ΕΘΝΙΚΗ ΜΕΤΕΩΡΟΛΟΓΙΚΗ ΥΠΗΡΕΣΙΑ  
Απαγορεύεται η αναπαραγωγή χωρίς έγγραφη άδεια  
Ελ.Βενιζέλου 14, Τ.Κ 16777  
Ελληνικό, Αθήνα