



Κλιματικό Δελτίο

Αύγουστος 2011

 **Μέγιστη
Θερμοκρασία**

 **Ελάχιστη
Θερμοκρασία**

 **Μέση
Θερμοκρασία**

 **Υετός**

 **Ηλιοφάνεια**



Ο Αύγουστος ήταν ένας τυπικός καλοκαιρινός μήνας με κύριο χαρακτηριστικό τη μεγάλη διάρκεια του μελτεμιού (17-29/8).

Επίσης έντονα φαινόμενα (ισχυρές βροχές, καταιγίδες και χαλαζόπτωση) καταγράφηκαν το διήμερο 10-11/8 σε τμήματα της Κεντρικής και Βόρειας ηπειρωτικής χώρας και στο Βορειοδυτικό Αιγαίο.

Ωστόσο δε σημειώθηκαν ακραίες θερμοκρασίες.



**ΕΘΝΙΚΗ
ΜΕΤΕΩΡΟΛΟΓΙΚΗ
ΥΠΗΡΕΣΙΑ**

HELLENIC NATIONAL METEOROLOGICAL SERVICE



Θερμοκρασία

Πρώτο Δεκαήμερο

Ελάχιστες: οι υψηλότερες σημειώθηκαν προς το τέλος.

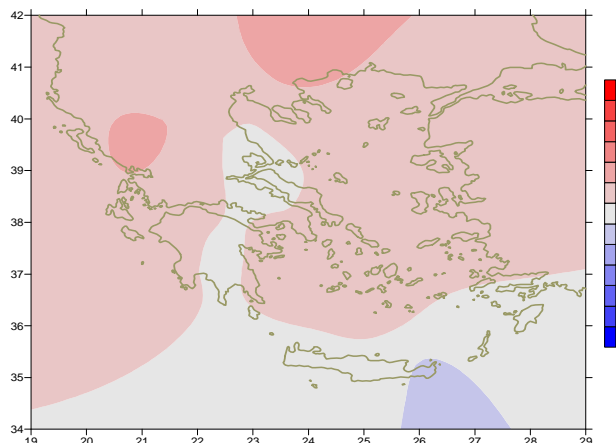
Ενδεικτικά:

26°C στη Σάμο, 25°C στην Κάσο και
24.6°C στο Άστρος στις 10/8.

Μέγιστες: αισθητή άνοδος το τελευταίο διήμερο.

Ενδεικτικά:

38.2°C στις Σέρρες, 36.8°C στη Λάρισα, 36.6°C στο
Τυμπάκι, 34.4°C στη Φλώρινα στις 9/8.



Απόκλιση της μέσης Θερμοκρασίας από τις κανονικές τιμές

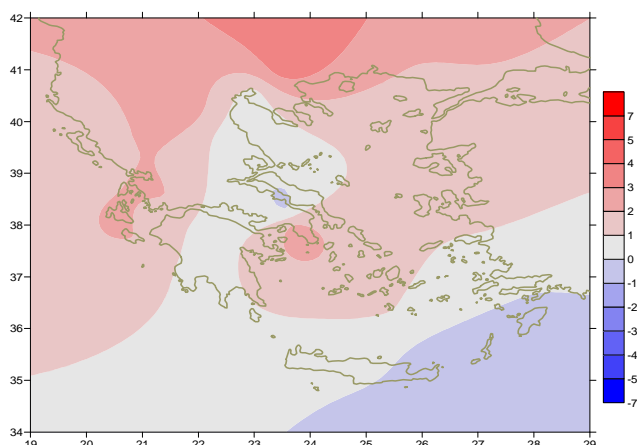
Δεύτερο Δεκαήμερο

Ελάχιστες: σχετικά υψηλές τιμές κατά τόπους.

Ενδεικτικά (οι υψηλότερες): 26°C στην Ελευσίνα στις
18/8, 25.6°C στη Σύρο, 25°C στη Λήμνο στις 18/8.

Μέγιστες: πρόσκαιρη απότομη πτώση στην αρχή και
γρήγορη άνοδος κυρίως στο τέλος.

Ενδεικτικά: 23°C στη Φλώρινα (11/8),
28.4°C στη Λάρισα (11/8) ενώ
38°C στο Αγρίνιο (20/8).
37.6°C στην Κόνιτσα (20/8).



Απόκλιση της μέγιστης Θερμοκρασίας από τις κανονικές τιμές

Τρίτο Δεκαήμερο

Ελάχιστες: σημαντική πτώση κυρίως στα Βορειοδυτικά
ηπειρωτικά στο τέλος.

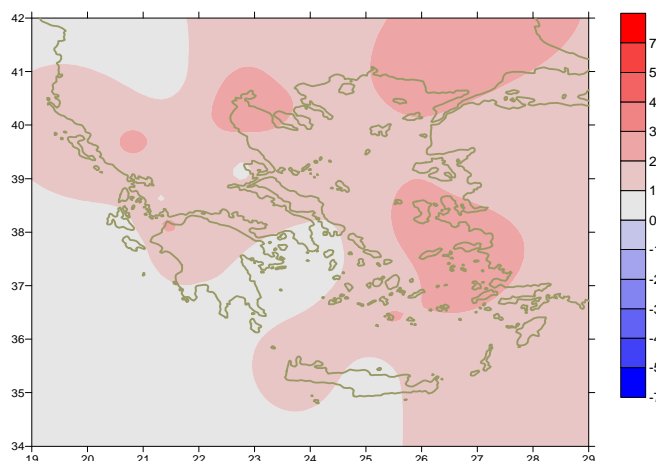
Ενδεικτικά:

8.1°C στη Φλώρινα (η χαμηλότερη του μήνα),
10.4°C στην Καστοριά στις 30/8 ενώ αντίστοιχα 18.8°C
και 19°C στις 21/8.

Μέγιστες: υψηλές τιμές στα Δυτικά στα μέσα της
περιόδου.

Ενδεικτικά:

στην Κέρκυρα 38.6°C στις 25/8, στην Πρέβεζα 38°C
και 39°C στην Ανδραβίδα στις 26/8.



Απόκλιση της ελάχιστης Θερμοκρασίας από τις κανονικές τιμές



Υετός

Πρώτο δεκαήμερο

Αξιόλογα ύψη υετού στα βόρεια ηπειρωτικά αλλά και στην Ανατολική Θεσσαλία, Βόρεια Εύβοια.

Ξεχωρίζουν οι τιμές:

24mm στην Κοζάνη,

11mm στην Αγχίαλο (ν. Μαγνησίας) στις 5/8,

11mm στις Σέρρες, 9mm στη Λάρισα στις 10/8.

Δεύτερο δεκαήμερο

Ισχυρές καταιγίδες (μπουρίνι στο ν. Καβάλας στις 11/8), με μεγάλα ποσά υετού κυρίως στην Κεντρική Μακεδονία.

Ξεχωρίζουν οι τιμές:

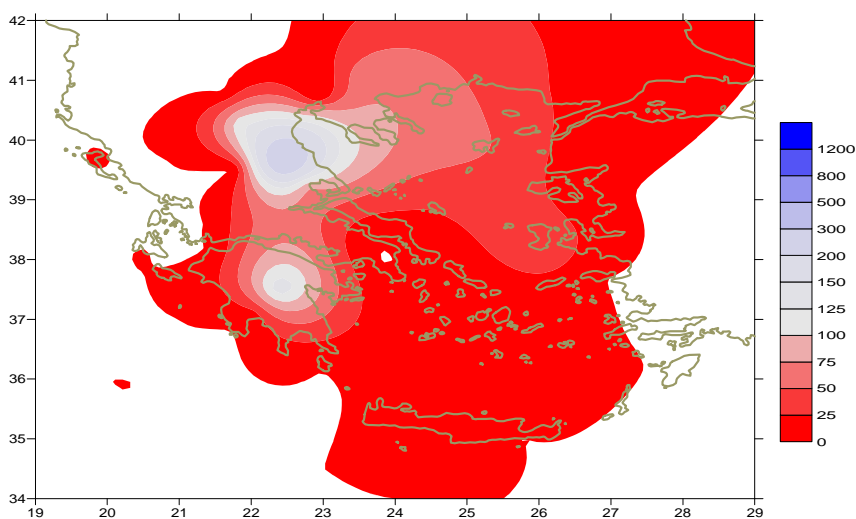
59mm στη Χρυσούπολη,

6mm στη Θεσσαλονίκη,

5mm στις Σέρρες και 3mm στη Σκύρο στις 11/8.

Τρίτο δεκαήμερο

Δεν καταγράφηκαν αξιόλογα ύψη υετού στους Μετεωρολογικούς σταθμούς του δικτύου.



Απόκλιση μηνιαίου ύψους υετού από τις κανονικές τιμές (%)

ΠΙΝΑΚΑΣ ΜΗΝΙΑΙΩΝ ΤΙΜΩΝ

ΣΤΑΘΜΟΣ	Γεωγ. Μήκος	Γεωγ. Πλάτος	Tmean	TX	TN	RR	INST
ΣΕΡΡΕΣ	23,53	41,07	27,6	35,1	18,9	20	324
ΦΛΩΡΙΝΑ	21,40	40,78	23,4	31,1	14,3	8	310
ΚΑΣΤΟΡΙΑ	21,27	40,45	24,3	31,4	14,3	8	319
ΤΡΙΚΑΛΑ_ΗΜΑΘΕΙΑΣ	22,55	40,60					
ΘΕΣΣΑΛΟΝΙΚΗ	22,97	40,52	26,9	31,4	21,1	16	344
ΧΡΥΣΟΥΠΟΛΗ	24,62	40,92	26,1	30,2	19,9	61	331
ΑΛΕΞΑΝΔΡΟΥΠΟΛΗ	25,95	40,85	26,9	32	19,6	3	352
ΚΟΖΑΝΗ	21,83	40,28	25,4	31,7	17	36	
ΚΕΡΚΥΡΑ	19,92	39,62	27,6	32,3	20,1	0	357
ΙΩΑΝΝΙΝΑ	20,82	39,70	26,7	32,8	17,2	0	327
ΠΡΕΒΕΖΑ	20,76	38,91	27,2	31,8	21,5	0	
ΤΡΙΚΑΛΑ_ΘΕΣΣΑΛΙΑΣ	21,77	39,52					
ΛΑΡΙΣΑ	22,45	39,65	27	33	18,9	47	357
ΛΗΜΝΟΣ	25,23	39,92	26,1	29,5	21,6	4	369
ΑΡΤΑ	21,00	39,17					
ΑΓΧΙΑΛΟΣ	22,78	39,21	26,7	31	19,1	14	354
ΜΥΤΙΛΗΝΗ	26,60	39,05	17,7	31,9	22,5	0	382
ΒΕΛΟ	22,77	37,97	28,6	32,9	20,3	1	339
ΑΓΡΙΝΙΟ	21,35	38,60	28,3	35,4	18,3	0	375
ΛΑΜΙΑ	22,43	38,87					
ΑΝΔΡΑΒΙΔΑ	21,28	37,92	27,5	32,5	19,3	0	349
ΣΚΥΡΟΣ	24,48	38,96	26	28	22,4	3	340
ΑΡΓΟΣΤΟΛΙ	20,50	38,12	27,5	31,1	21,7	0	372
ΑΡΑΞΟΣ	21,42	38,15	28,4	32,6	21,6	0	364
ΤΑΝΑΓΡΑ	23,57	38,33	27,2	31,3	19,9	0	363
ΧΙΟΣ	26,13	38,35	27,3	30,4	23,4	0	348
ΠΥΡΓΟΣ	21,42	37,67					
ΤΡΙΠΟΛΗ	22,40	37,52	24,7	30,7	15,5	23	318
ΤΑΤΟΙ	23,78	38,10	27	30,8	22	0	
ΕΛΛΗΝΙΚΟ	23,73	37,90	29,4	34	22,8	0	368
ΕΛΕΥΣΙΝΑ	23,55	38,07	29,2	33,2	24,1	0	
ΖΑΚΥΝΘΟΣ	20,88	37,75	28,5	32,6	21,6	0	342
ΣΑΜΟΣ	26,92	37,68	29,1	33	24,5	0	
ΑΡΓΟΣ	22,75	37,63					
ΚΑΛΑΜΑΤΑ	22,02	37,07	27,2	31,9	19,3	1	340
ΝΑΞΟΣ	25,37	37,10	25,6	27,5	23,1	0	379
ΜΕΘΩΝΗ	21,70	36,82					
ΜΗΛΟΣ	24,43	36,73					
ΣΠΑΤΑ	23,95	37,95	25,1	30,8	21,6	0	
ΚΩΣ	27,08	36,80	26,5	30,6	23,3	0	
ΚΥΘΗΡΑ	22,98	36,15					
ΣΑΝΤΟΡΙΝΗ	25,41	36,41	26,4	28,9	23,7	0	347
ΣΟΥΔΑ	24,12	35,55	26,6	30,3	21,9	0	362
ΡΟΔΟΣ	28,08	36,40	27,7	30,4	24,4	0	369
ΜΥΚΟΝΟΣ	25,35	37,43	25,2	27,3	22,7	0	
ΗΡΑΚΛΕΙΟ	25,18	35,33	26,6	28,7	22,2	0	369
ΙΕΡΑΠΕΤΡΑ	25,73	35,02					
ΣΗΤΕΙΑ	26,10	35,21	25,6	27,8	23,7	0	368
ΡΕΘΥΜΝΟ	24,50	35,36					
ΤΥΜΠΑΚΙ	24,76	35,06	28,5	32,8	20,5	0	386
ΚΑΣΤΕΛΛΙ	25,33	35,18	24,3	28,2	20,8	0	349
ΚΑΡΠΑΘΟΣ	27,15	35,42	25,9	28,8	24,2	0	
ΠΑΡΟΣ	25,13	37,02	26,4	29,6	23	0	365
ΣΥΡΟΣ	24,95	37,42	26,4	28,8	24,3	0	372
ΙΚΑΡΙΑ	26,35	37,68	24,9	26,6	23,3	0	



Αύγουστος 2011

Γενική Περιγραφή Μήνα

Κλιματικό Δελτίο

Τα ποσά υετού που σημειώθηκαν ήταν αρκετά χαμηλότερα από τις κανονικές τιμές στο μεγαλύτερο μέρος της χώρας. Εξαιρέση αποτέλεσαν η Κεντρική Μακεδονία, η Θεσσαλία και το Βορειοδυτικό Αιγαίο. Ωστόσο σε αρκετές περιοχές το κανονικό ύψος υετού είναι μηδέν χιλιοστά (0mm). Αντίθετα η θερμοκρασία κυμάνθηκε υψηλότερα από τα κανονικά για την εποχή επίπεδα στην ηπειρωτική αλλά και τη νησιωτική Ελλάδα.

Κλιματικές Παράμετροι :

- ❖ **Κανονικές Τιμές :** κανονικές τιμές για τις διάφορες παραμέτρους (θερμοκρασία, υετό κ.λπ.) ορίζονται οι τιμές που υπολογίζονται ως μέσες τιμές της παραμέτρου για 30 χρόνια. Αυτές οι κανονικές τιμές χρησιμοποιούνται σαν βάση αναφοράς και αντιπροσωπεύουν τη μέση κατάσταση. Είναι δυνατόν να ορισθούν σε επίπεδα δεκαήμερου, μήνα, εποχής ή και έτους και επιτρέπουν τη σύγκριση της τάσης ενός δεκαήμερου, ενός μήνα ή ενός έτους ως: δεκαήμερο πολύ βροχερό, χειμώνας ήπιος, μήνας Αύγουστος δροσερός, έτος ελλειμματικό σε υετό κ.λπ.

Μονάδες Μέτρησης :

- ❖ **Υετός**
1 mm = 1 litre/m²

Υπόμνημα Πίνακα :

- Tmean : Μέση Θερμοκρασία
- TN : Ελάχιστη Θερμοκρασία
- TX : Μέγιστη Θερμοκρασία
- RR : Ύψος Υετού (mm)
- INST : Διάρκεια Ηλιοφάνειας (ώρες)

Ώρες UTC (Universal Time Coordinates) στην Ελλάδα :

- ❖ Χειμώνας : ώρα UTC = τοπική ώρα - 2
- ❖ Καλοκαίρι : ώρα UTC = τοπική ώρα - 3

© ΕΘΝΙΚΗ ΜΕΤΕΩΡΟΛΟΓΙΚΗ ΥΠΗΡΕΣΙΑ
Απαγορεύεται η αναπαραγωγή χωρίς έγγραφη άδεια
Ελ.Βενιζέλου 14, Τ.Κ 16777
Ελληνικό, Αθήνα