



Κλιματικό Δελτίο

Μάρτιος 2012

 Μέγιστη
Θερμοκρασία

 Ελάχιστη
Θερμοκρασία

 Μέση
Θερμοκρασία

 Υετός

 Ηλιοφάνεια



Ο Μάρτιος χαρακτηρίστηκε από σημαντικές αυξομειώσεις στη θερμοκρασία, αξιόλογες χιονοπτώσεις στα Κεντρικά και Νότια ορεινά αλλά και έντονες βροχοπτώσεις κατά τόπους στα Δυτικά.
Επίσης συχνές ήταν οι εναλλαγές στη διεύθυνση των ανέμων ενώ για μεγάλο διάστημα η ένταση τους ξεπέρασε τα 8 Μποφόρ.



ΕΘΝΙΚΗ
ΜΕΤΕΩΡΟΛΟΓΙΚΗ
ΥΠΗΡΕΣΙΑ
HELLENIC NATIONAL METEOROLOGICAL SERVICE



Θερμοκρασία

Πρώτο Δεκαήμερο

Ελάχιστες: οι χαμηλότερες σημειώθηκαν στην αρχή στα Κεντρικά και Βόρεια ηπειρωτικά.

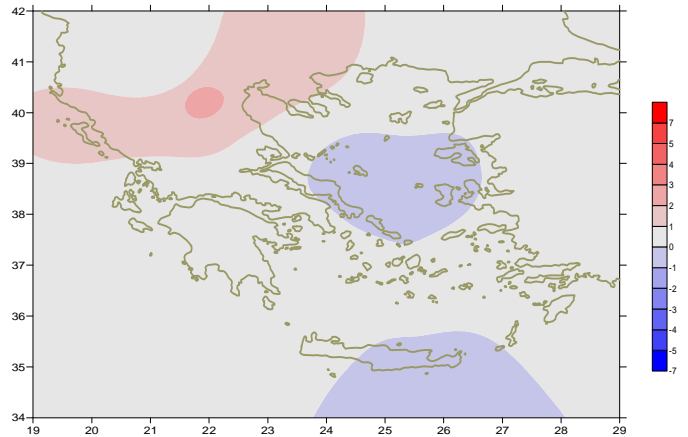
Ενδεικτικά :

-8°C στη Φλώρινα στις 2/3,
-4°C στη Λάρισα στις 2/3.

Μέγιστες: υψηλές τιμές κυρίως 8/3 και 9/3.

Ενδεικτικά :

22.8°C στη Σητεία, 22.4°C στην Καλαμάτα,
1.9°C στην Ελευσίνα στις 9/3.



Απόκλιση της μέσης Θερμοκρασίας από τις κανονικές τιμές

Δεύτερο Δεκαήμερο

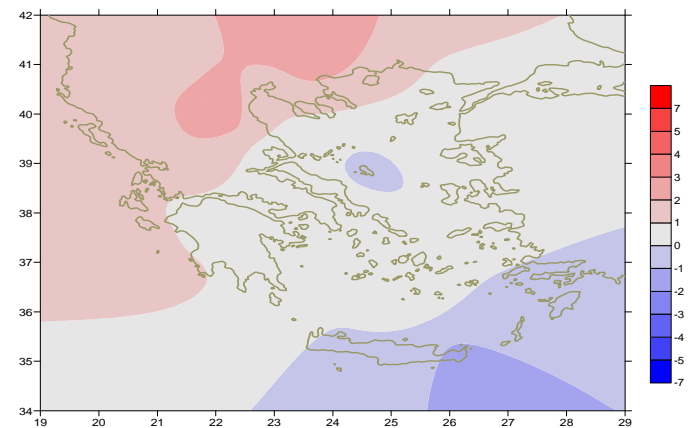
Ελάχιστες: χαμηλές τιμές στα μέσα της περιόδου σε όλα τα ηπειρωτικά.

Ενδεικτικά : -2.2°C στην Τρίπολη, -0.4°C στο Αγρίνιο και -0.2°C στη Θεσσαλονίκη στις 14/3.

Μέγιστες: χαμηλές στα μέσα, αισθητή άνοδος στα τέλη της περιόδου.

Ενδεικτικά :

25.8°C στις Σέρρες, 24.4°C στην Κόνιτσα και
23.5°C στην Έδεσσα στις 20/3.



Απόκλιση της μέγιστης Θερμοκρασίας από τις κανονικές τιμές

Τρίτο Δεκαήμερο

Ελάχιστες: αυξομειώσεις κατά διαστήματα.

Ενδεικτικά (από τις χαμηλότερες) :

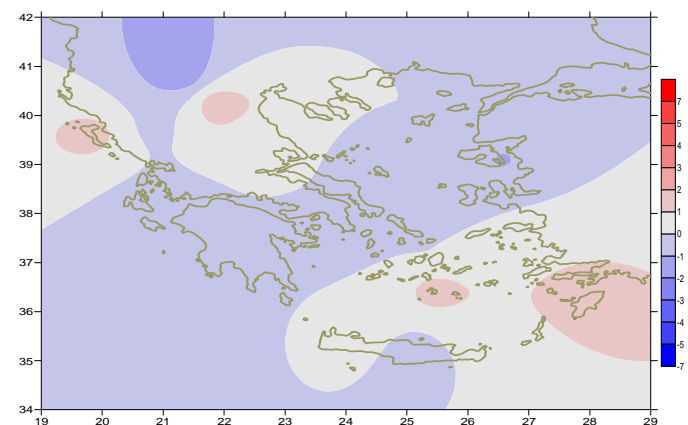
0.8°C στην Τρίπολη, 3.7°C στα Σπάτα στις 24/3,
3.4°C στο Άργος και 3.8°C στη Δεσφίνα στις 31/3.

Μέγιστες: ιδιαίτερα υψηλές τιμές το διάστημα 21-24/3.

Ενδεικτικά : 25°C στις Σέρρες,

23.4°C στο Αγρίνιο,

23.3°C στη Λαμία στις 24/3.



Απόκλιση της ελάχιστης Θερμοκρασίας από τις κανονικές τιμές

Υ ε τ ό ς

Πρώτο δεκαήμερο

Σημαντικές βροχοπτώσεις κυρίως στα Δυτικά ηπειρωτικά τμήματα.

Ξεχωρίζουν οι τιμές:
37mm στην Πρέβεζα στις 5/3,
28mm στην Κόνιτσα στις 8/3,
95mm στην Αρτα και 95mm στην Πρέβεζα στις 9/3.

Δεύτερο δεκαήμερο

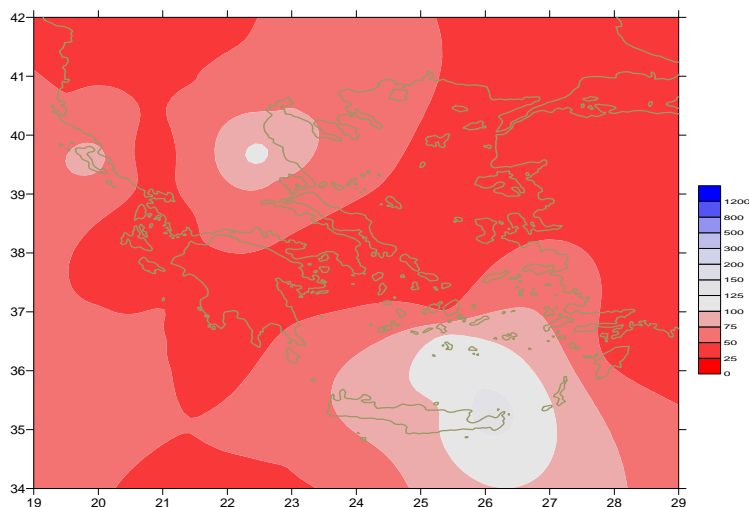
Αξιοσημείωτες βροχοπτώσεις στην Κρήτη και στα νησιά του Αιγαίου. Επίσης πολλά χιόνια στα ορεινά της Κεντρικής και Νότιας χώρας (κυρίως ορεινά Πελοποννήσου, Στερεάς Ελλάδας).

Ξεχωρίζουν οι τιμές:
24mm στη Σάμο στις 12/3
54mm στη Σούδα στις 13/3,
40mm στη Σαντορίνη στις 13/3,
35mm στο Καστέλλι στις 13/3.

Τρίτο δεκαήμερο

Λίγες τοπικές βροχές στα ηπειρωτικά τμήματα.

Ξεχωρίζουν οι τιμές:
6mm στο Αγρίνιο στις 25/3,
4mm στην Τρίπολη στις 25/3,
4mm στην Αλεξανδρούπολη στις 26/3 και στις 30/3.



Απόκλιση μηνιαίου ύψους υετού από τις κανονικές τιμές (%)

ΠΙΝΑΚΑΣ ΜΗΝΙΑΙΩΝ ΤΙΜΩΝ

ΣΤΑΘΜΟΣ	Γσωγ.Μήκος	Γσωγ.Πλάτος	Tmean	TX	TN	RR	INST
ΣΕΡΡΕΣ	23,53	41,07	11,5	17,7	4,3	23	178
ΦΛΩΡΙΝΑ	21,40	40,78	6,7	13,2	-0,7	27	198
ΚΑΣΤΟΡΙΑ	21,27	40,45	9	14,5	1,5	39	204
ΤΡΙΚΑΛΑ_ΗΜΑΘΕΙΑΣ	22,55	40,60					
ΘΕΣΣΑΛΟΝΙΚΗ	22,97	40,52	11	15,3	5,1	34	189
ΧΡΥΣΟΥΠΟΛΗ	24,62	40,92	9,1	13,2	4,7	22	188
ΑΛΕΞΑΝΔΡΟΥΠΟΛΗ	25,95	40,85	8,6	13,1	3,4	23	201
ΚΟΖΑΝΗ	21,83	40,28	9,7	14,6	3,8	29	
ΚΕΡΚΥΡΑ	19,92	39,62	13,5	17,7	8,3	85	218
ΙΩΑΝΝΙΝΑ	20,82	39,70	10,3	16,2	2,9	37	171
ΠΙΡΕΒΕΖΑ	20,76	38,91	13,1	16,8	8,9	151	
ΤΡΙΚΑΛΑ_ΘΕΣΣΑΛΙΑΣ	21,77	39,52					
ΛΑΡΙΣΑ	22,45	39,65	10,7	16,8	3,8	40	189
ΛΗΜΝΟΣ	25,23	39,92	10,2	13,6	6,2	23	218
ΑΡΤΑ	21,00	39,17					
ΑΓΣΙΑΛΟΣ	22,78	39,21	10,6	15	5,5	38	199
ΜΥΤΙΛΗΝΗ	26,60	39,05	11,8	15,4	7,1	21	221
ΒΕΛΟ	22,77	37,97					
ΑΓΡΙΝΙΟ	21,35	38,60	12,1	18,5	5,5	36	216
ΛΑΜΙΑ	22,43	38,87					
ΑΝΔΡΑΒΙΔΑ	21,28	37,92	12,4	17	6,9	27	218
ΣΚΥΡΟΣ	24,48	38,96	11	13,8	8	24	184
ΑΡΓΟΣΤΟΛΙ	20,50	38,12	13,3	17,1	9	26	238
ΑΡΑΞΟΣ	21,42	38,15	12,8	16,8	7	29	232
ΤΑΝΑΓΡΑ	23,57	38,33	10,4	15,7	4,4	22	206
ΧΙΟΣ	26,13	38,35	11,6	15	6,9	28	229
ΠΥΡΓΟΣ	21,42	37,67	13,6	18,4	7,4	16	186
ΤΡΙΤΟΛΗ	22,40	37,52					
ΤΑΤΟΙ	23,78	38,10	10,8	15	5,5	20	
ΕΛΛΗΝΙΚΟ	23,73	37,90	12,7	16,7	7,7	13	194
ΕΛΕΥΣΙΝΑ	23,55	38,07	12,6	17,2	7,3	8	
ΖΑΚΥΝΘΟΣ	20,88	37,75	13	17,4	8,2	36	229
ΣΑΜΟΣ	26,92	37,68	12,5	16	8,3	60	
ΑΡΓΟΣ	22,75	37,63					
ΚΑΛΑΜΑΤΑ	22,02	37,07	12,4	17,9	6,5	32	230
ΝΑΞΟΣ	25,37	37,10	13,4	15,9	10,3	20	251
ΜΕΘΩΝΗ	21,70	36,82	13,9	17,3	8,4	22	251
ΜΗΛΟΣ	24,43	36,73					
ΣΤΙΤΑΤΑ	23,95	37,95	12	15,4	5,2	18	
ΚΩΣ	27,08	36,80	13	15,5	9,9	75	
ΚΥΘΗΡΑ	22,98	36,15					
ΣΑΝΤΟΡΙΝΗ	25,41	36,41	13,8	16	11,6	74	256
ΣΟΥΔΑ	24,12	35,55	12,9	16,5	9,1	75	222
ΡΟΔΟΣ	28,08	36,40	14,3	16,5	11,3	27	261
ΜΥΚΟΝΟΣ	25,35	37,43	12,2	14,4	10,6	36	
ΗΡΑΚΛΕΙΟ	25,18	35,33	13,3	16,5	9,3	54	228
ΙΕΡΑΠΙΤΡΑ	25,73	35,02					
ΣΗΤΕΙΑ	26,10	35,21	13,3	15,9	10,6	78	250
ΡΕΘΥΜΝΟ	24,50	35,36					
ΤΥΜΠΑΚΙ	24,76	35,06	13,4	17,7	6,4	36	265
ΚΑΣΤΕΛΛΙ	25,33	35,18	10,5	14,8	5,4	71	207
ΚΑΡΠΑΘΟΣ	27,15	35,42	14,4	16,7	12,2	17	
ΠΑΡΟΣ	25,13	37,02	13	16	10	19	244
ΣΥΡΟΣ	24,95	37,42	12,9	15,8	10,2	13	253
ΙΚΑΡΙΑ	26,35	37,68	13,5	15	12	24	

ΠΙΝΑΚΑΣ ΑΠΟΚΛΙΣΕΩΝ ΑΠΟ ΚΑΝΟΝΙΚΕΣ ΤΙΜΕΣ

ΣΤΑΘΜΟΣ	απόκλιση T μέσης (I)	% κλάσμα υετού (II)
ΣΕΡΡΕΣ	1.8	69,0
ΦΛΩΡΙΝΑ	0	44,0
ΘΕΣΣΑΛΟΝΙΚΗ	1.4	74,0
ΑΛΕΞΑΝΔΡΟΥΠΟΛΗ	0.1	44,0
ΚΟΖΑΝΗ	2.7	69,0
ΚΕΡΚΥΡΑ	1.4	86,4
ΙΩΑΝΝΙΝΑ	1.4	37,7
ΛΑΡΙΣΑ	1.2	110,2
ΛΗΜΝΟΣ	0.3	44,6
ΑΓΧΙΣΑΛΟΣ	0.6	72,7
ΜΥΤΙΛΗΝΗ	0	28,0
ΑΓΡΙΝΙΟ	0.4	46,2
ΣΚΥΡΟΣ	-0.7	46,7
ΑΡΓΟΣΤΟΛΙ	0.2	31,3
ΑΡΑΞΟΣ	0.5	48,7
ΧΙΟΣ	-0.2	38,1
ΕΛΛΗΝΙΚΟ	0.3	29,3
ΖΑΚΥΝΘΟΣ	0.1	40,2
ΣΑΜΟΣ	0.3	69,8
ΚΑΛΑΜΑΤΑ	0	44,4
ΝΑΞΟΣ	0.1	40,2
ΜΕΘΩΝΗ	0.9	33,4
ΣΑΝΤΟΡΙΝΗ	1.1	123,3
ΣΟΥΔΑ	0.3	92,9
ΡΟΔΟΣ	0.7	35,9
ΗΡΑΚΛΕΙΟ	-0.3	94,1
ΣΗΤΕΙΑ	-0.5	138,5

(I) απόκλιση μέσης τιμής θερμοκρασίας από κανονική
 (II) απόκλιση μηνιαίου ύψους υετού από κανονική τιμή %



Μάρτιος 2012

Γενική Περιγραφή Μήνα

Τα ποσά υετού που σημειώθηκαν ήταν πολύ χαμηλότερα από τις κανονικές τιμές σε όλη τη χώρα με εξαίρεση την Ήπειρο, την ανατολική Κρήτη και τμήμα του Νοτίου Αιγαίου.

Η θερμοκρασία κυμάνθηκε γενικά υψηλότερα από τα κανονικά για την εποχή επίπεδα στην ηπειρωτική αλλά και τη νησιωτική Ελλάδα.

Κλιματικό Δελτίο

Κλιματικές Παράμετροι :

- ❖ **Κανονικές Τιμές :** κανονικές τιμές για τις διάφορες παραμέτρους (θερμοκρασία, υετό κ.λπ.) ορίζονται οι τιμές που υπολογίζονται ως μέσες τιμές της παραμέτρου για 30 χρόνια. Αυτές οι κανονικές τιμές χρησιμοποιούνται σαν βάση αναφοράς και αντιπροσωπεύουν τη μέση κατάσταση. Είναι δυνατόν να ορισθούν σε επίπεδα δεκαήμερου, μήνα, εποχής ή και έτους και επιτρέπουν τη σύγκριση της τάσης ενός δεκαήμερου, ενός μήνα ή ενός έτους ως: δεκαήμερο πολύ βροχερό, χειμώνας ήπιος, μήνας Αύγουστος δροσερός, έτος ελλειμματικό σε υετό κ.λπ.

Μονάδες Μέτρησης :

- ❖ **Υετός**
1 mm = 1 litre/m²

Υπόμνημα Πίνακα :

- Tmean : Μέση θερμοκρασία
- TN : Ελάχιστη θερμοκρασία
- TX : Μέγιστη θερμοκρασία
- RR : Ύψος Υετού (mm)
- INST : Διάρκεια Ηλιοφάνειας (ώρες)

Ώρες UTC (Universal Time Coordinates) στην Ελλάδα :

- ❖ Χειμώνας : ώρα UTC = τοπική ώρα - 2
- ❖ Καλοκαίρι : ώρα UTC = τοπική ώρα - 3

© ΕΘΝΙΚΗ ΜΕΤΕΩΡΟΛΟΓΙΚΗ ΥΠΗΡΕΣΙΑ
Απαγορεύεται η αναπαραγωγή χωρίς έγγραφη άδεια
Ελ.Βενιζέλου 14, Τ.Κ 16777
Ελληνικό, Αθήνα