



Κλιματικό Δελτίο

Απρίλιος 2012

 Μέγιστη
Θερμοκρασία

 Ελάχιστη
Θερμοκρασία

 Μέση
Θερμοκρασία

 Υετός

 Ηλιοφάνεια



Ο Απρίλιος χαρακτηρίστηκε από αυξομειώσεις στη θερμοκρασία, με ένα ιδιαίτερα κρύο διήμερο 10-11/4 αλλά και ένα πολύ ζεστό 29-30/ 4.

Δεν έλειψαν οι χιονοπτώσεις στα ηπειρωτικά ορεινά το παραπάνω διάστημα. Επίσης ισχυρές βροχές και καταιγίδες σημειώθηκαν κατά τόπους και κατά διαστήματα.

Νοτίων διευθύνσεων άνεμοι, που η ένταση τους συχνά ξεπέρασε τα 8 Μποφόρ, επηρέασαν όλη τη χώρα.



ΕΘΝΙΚΗ
ΜΕΤΕΩΡΟΛΟΓΙΚΗ
ΥΠΗΡΕΣΙΑ

HELLENIC NATIONAL METEOROLOGICAL SERVICE



Θερμοκρασία

Πρώτο Δεκαήμερο

Ελάχιστες: οι χαμηλότερες σημειώθηκαν στο τέλος της περιόδου.

Ενδεικτικά :

-0.1°C στη Φλώρινα, +0.3°C στην Κοζάνη.

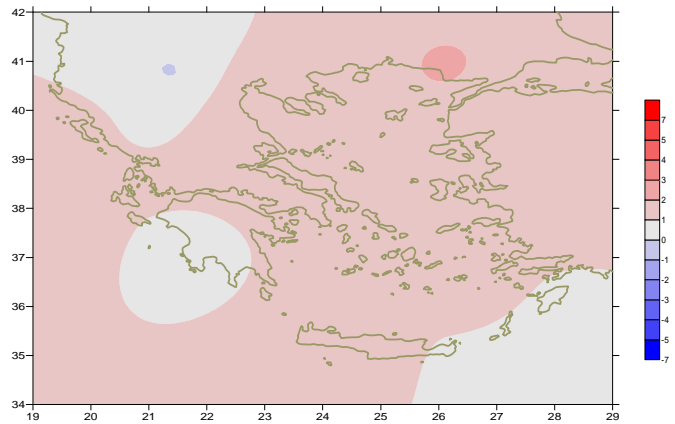
0.1°C στην Τρίπολη, 5°C στην Καλαμάτα στις 10/4.

Μέγιστες: υψηλές τιμές στα μέσα της περιόδου.

Ενδεικτικά :

28°C στη Σούδα, 27.2°C στη Ν. Φιλαδέλφεια,

26.2°C στη Λαμία στις 7/4.



Απόκλιση της μέσης Θερμοκρασίας από τις κανονικές τιμές

Δεύτερο Δεκαήμερο

Ελάχιστες: χαμηλές τιμές στις 11/4, σημαντική άνοδος από τις 12/4.

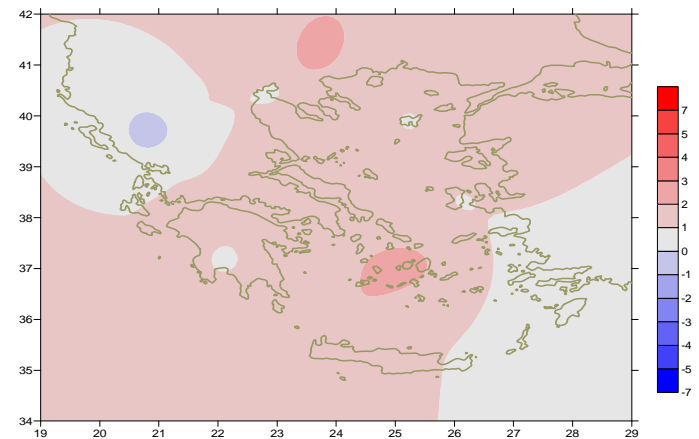
Ενδεικτικά : -1.6°C στην Τρίπολη, -0.2°C στο Άργος και 0.6°C στη Λάρισα στις 11/4.

Μέγιστες: χαμηλές αρχικά, αισθητή άνοδος μέχρι τα τέλη της περιόδου (εκτός από τα Βορειοδυτικά).

Ενδεικτικά :

13.2°C στη Σκύρο (11/4), 20.2°C (20/4),

14.2°C στη Μύκονο (11/4), 20.6°C (20/4).



Απόκλιση της μέγιστης Θερμοκρασίας από τις κανονικές τιμές

Τρίτο Δεκαήμερο

Ελάχιστες: υψηλές τιμές το τελευταίο διήμερο.

Ενδεικτικά :

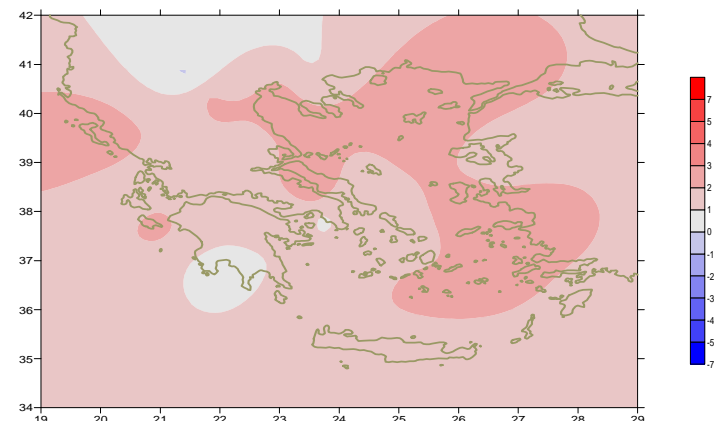
18.6°C στην Αλεξανδρούπολη, 18°C στο Αργοστόλι στις 29/4 και 21°C στην Ελευσίνα στις 30/4.

Μέγιστες: ιδιαίτερα υψηλές τιμές το διάστημα 25-30/4.

Ενδεικτικά : 31.6°C στο Ηράκλειο στις 25/4,

31.8°C στις Σέρρες στις 29/4,

32°C στο Αγρίνιο, 30.4°C στο Ελληνικό στις 30/4.



Απόκλιση της ελάχιστης Θερμοκρασίας από τις κανονικές τιμές

Υ ε τ ό ς

Πρώτο δεκαήμερο

Σημαντικές βροχοπτώσεις στις περισσότερες περιοχές αλλά και χιονοπτώσεις στα ηπειρωτικά ορεινά το τελευταίο διήμερο (επίσης χιόνισε στην Πάρνηθα πάνω από τα 400μέτρα).

Ξεχωρίζουν οι τιμές:
29mm στην Πρέβεζα στις 9/4,
29mm στην Τανάγρα στις 9/4,
26mm στη Μυτιλήνη και 49mm στη Σάμο στις 10/4.

Δεύτερο δεκαήμερο

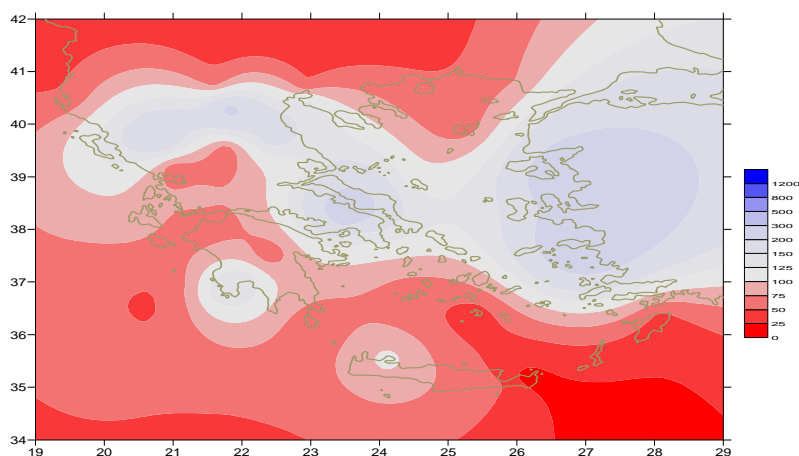
Έντονες βροχές και καταιγίδες από 14/4 έως 18/4 κατά διαστήματα στο Ιόνιο, τα ηπειρωτικά και τα νησιά του Ανατολικού Αιγαίου.

Ξεχωρίζουν οι τιμές:
24mm στη Σάμο,
45mm στη Μυτιλήνη,
25mm στην Κέρκυρα,
29mm στις Σέρρες στις 14/4.

Τρίτο δεκαήμερο

Λίγες πρόσκαιρες τοπικές βροχές και καταιγίδες στα Δυτικά ηπειρωτικά τμήματα, τη Θράκη και το Βόρειο Αιγαίο.

Ξεχωρίζουν οι τιμές:
6mm στα Ιωάννινα, 8mm στην Κόνιτσα στις 21/4,
6mm στις Σέρρες στις 28/4.



Απόκλιση μηνιαίου ύψους υετού από τις κανονικές τιμές (%)

ΠΙΝΑΚΑΣ ΜΗΝΙΑΙΩΝ ΤΙΜΩΝ

ΣΤΑΘΜΟΣ	Γεωγ.Μήκος	Γεωγ.Πλάτος	Timean	TX	TN	RR	INST
ΣΕΡΡΕΣ	23,53	41,07	15,7	22	8,7	18	113
ΦΛΩΡΙΝΑ	21,40	40,78	12,3	18	5	77	176
ΚΑΣΤΟΡΙΑ	21,27	40,45	12,5	17,6	5,6	91	183
ΤΡΙΚΑΛΑ_ΗΜΑΘΕΙΑΣ	22,55	40,60					
ΘΕΣΣΑΛΟΝΙΚΗ	22,97	40,52	16	20,1	9,5	44	204
ΧΡΥΣΟΥΠΟΛΗ	24,62	40,92	15,2	19,1	10,2	35	227
ΑΛΕΞΑΝΔΡΟΥΠΟΛΗ	25,95	40,85	15,3	18,8	9,7	29	256
ΚΟΖΑΝΗ	21,83	40,28	12,7	17,7	7,5	90	
ΚΕΡΚΥΡΑ	19,92	39,62	16,6	20	12,1	82	201
ΙΩΑΝΝΙΝΑ	20,82	39,70	13,3	17,6	7,9	158	152
ΠΡΕΒΕΖΑ	20,76	38,91	16,2	19,5	12,1	104	
ΤΡΙΚΑΛΑ_ΘΕΣΣΑΛΙΑΣ	21,77	39,52					
ΛΑΡΙΣΑ	22,45	39,65	15,6	21,1	8,2	47	224
ΛΗΜΝΟΣ	25,23	39,92	15,4	18,2	11,6	19	252
ΑΡΤΑ	21,00	39,17					
ΑΓΧΙΑΛΟΣ	22,78	39,21	16,1	20,6	9,6	38	220
ΜΥΤΙΛΗΝΗ	26,60	39,05	17,4	21	12,8	126	262
ΒΕΛΟ	22,77	37,97					
ΑΓΡΙΝΙΟ	21,35	38,60	16,4	21,7	9,7	51	228
ΛΑΜΙΑ	22,43	38,87					
ΑΝΔΡΑΒΙΔΑ	21,28	37,92	16,4	20,3	10,8	41	230
ΣΚΥΡΟΣ	24,48	38,96	16,4	19,4	13,4	25	230
ΑΡΓΟΣΤΟΛΙ	20,50	38,12	16,6	19,3	12,8	55	244
ΑΡΑΕΟΣ	21,42	38,15					
ΤΑΝΑΓΡΑ	23,57	38,33	16,4	20,7	9,6	77	242
ΧΙΟΣ	26,13	38,35	16,8	19,6	12,3	70	253
ΠΥΡΓΟΣ	21,42	37,67	17,1	21,2	11	65	132
ΤΡΙΤΟΛΗ	22,40	37,52					
ΤΑΤΟΙ	23,78	38,10	16,4	20,6	9,3	40	
ΕΛΛΗΝΙΚΟ	23,73	37,90	17,6	21,1	12,6	35	256
ΕΛΕΥΣΙΝΑ	23,55	38,07	17,6	21,6	11,4	31	
ΖΑΚΥΝΘΟΣ	20,88	37,75	16,5	20,4	13,6	32	242
ΣΑΜΟΣ	26,92	37,68	17,6	20,7	13,4	95	
ΑΡΓΟΣ	22,75	37,63					
ΚΑΛΑΜΑΤΑ	22,02	37,07	15,8	20,9	9,8	70	257
ΝΑΞΟΣ	25,37	37,10	17,6	20,8	14,2	16	291
ΜΕΘΩΝΗ	21,70	36,82	16,3	20	12,1	48	275
ΜΗΛΟΣ	24,43	36,73					
ΣΠΑΤΑ	23,95	37,95	15,6	19,9	10,2	31	
ΚΩΣ	27,08	36,80	16,7	19,6	13,9	56	
ΚΥΘΗΡΑ	22,98	36,15					
ΣΑΝΤΟΡΙΝΗ	25,41	36,41	17,6	20	15	7	260
ΣΟΥΔΑ	24,12	35,55	17,6	22	13,1	35	288
ΡΟΔΟΣ	28,08	36,40	17,6	20,4	14,3	11	280
ΜΥΚΟΝΟΣ	25,35	37,43	16,4	18,8	14,6	24	
ΗΡΑΚΛΕΙΟ	25,18	35,33	17,9	21,7	13,4	19	287
ΙΕΡΑΠΙΤΡΑ	25,73	35,02					
ΣΗΤΕΙΑ	26,10	35,21	17,7	21,1	14,2	5	293
ΡΕΘΥΜΝΟ	24,50	35,36					
ΤΥΜΠΑΚΙ	24,76	35,06	17,5	21,1	10,5	17	287
ΚΑΣΤΕΛΛΙ	25,33	35,18	16,2	20,9	10,3	17	264
ΚΑΡΤΙΑΘΟΣ	27,15	35,42	17,5	20,1	15,4	8	
ΠΑΡΟΣ	25,13	37,02	17,3	20,4	14,1	22	271
ΣΥΡΟΣ	24,95	37,42	17,1	20,7	13,9	22	284
ΙΚΑΡΙΑ	26,35	37,68	17,3	19,1	15,7	47	

ΠΙΝΑΚΑΣ ΑΠΟΚΛΙΣΕΩΝ ΑΠΟ ΚΑΝΟΝΙΚΕΣ ΤΙΜΕΣ

ΣΤΑΘΜΟΣ	απόκλιση T μέσης (I)	% κλάσμα υετού (II)
ΣΕΡΡΕΣ	1.4	51
ΦΛΩΡΙΝΑ	-0.1	140
ΘΕΣΣΑΛΟΝΙΚΗ	1.8	122
ΑΛΕΞΑΝΔΡΟΥΠΟΛΗ	2.1	73
ΚΟΖΑΝΗ	0.8	223
ΚΕΡΚΥΡΑ	1.5	133
ΙΩΑΝΝΙΝΑ	0.7	208
ΛΑΡΙΣΑ	1.6	163
ΛΗΜΝΟΣ	1.6	59
ΑΓΧΙΑΛΟΣ	1.9	110
ΜΥΤΙΛΗΝΗ	1.6	269
ΑΓΡΙΝΙΟ	1.2	91
ΣΚΥΡΟΣ	1.2	114
ΑΡΓΟΣ ΤΟΛΙ	1.2	92
ΑΡΑΞΟΣ		
ΧΙΟΣ	1.5	170
ΕΛΛΗΝΙΚΟ	1.6	141
ΖΑΚΥΝΘΟΣ	1	63
ΣΑΜΟΣ	1.5	299
ΚΑΛΑΜΑΤΑ	0.4	147
ΝΑΞΟΣ	1.5	87
ΜΕΘΩΝΗ	0.8	151
ΣΑΝΤΟΡΙΝΗ	2	37
ΣΟΥΔΑ	1.8	110
ΡΟΔΟΣ	0.9	46
ΗΡΑΚΛΕΙΟ	1.3	63
ΣΗΤΕΙΑ	0.9	18

(I) απόκλιση μέσης τιμής θερμοκρασίας από κανονική
 (II) απόκλιση μηνιαίου ύψους υετού από κανονική τιμή %



Απρίλιος 2012

Γενική Περιγραφή Μήνα

Κλιματικό Δελτίο

Τα ποσά υετού που σημειώθηκαν ήταν υψηλότερα από τις κανονικές τιμές με εξαίρεση την Κρήτη και το Νότιο Αιγαίο. Η θερμοκρασία κυμάνθηκε γενικά υψηλότερα από τα κανονικά για την εποχή επίπεδα κυρίως στην ανατολική και νότια Ελλάδα.

Κλιματικές Παράμετροι :

- ❖ **Κανονικές Τιμές :** κανονικές τιμές για τις διάφορες παραμέτρους (θερμοκρασία, υετό κ.λπ.) ορίζονται οι τιμές που υπολογίζονται ως μέσες τιμές της παραμέτρου για 30 χρόνια. Αυτές οι κανονικές τιμές χρησιμοποιούνται σαν βάση αναφοράς και αντιπροσωπεύουν τη μέση κατάσταση. Είναι δυνατόν να ορισθούν σε επίπεδα δεκαήμερου, μήνα, εποχής ή και έτους και επιτρέπουν τη σύγκριση της τάσης ενός δεκαήμερου, ενός μήνα ή ενός έτους ως: δεκαήμερο πολύ βροχερό, χειμώνας ήπιος, μήνας Αύγουστος δροσερός, έτος ελλειμματικό σε υετό κ.λπ.

Μονάδες Μέτρησης :

- ❖ **Υετός**
1 mm = 1 litre/m²

Υπόμνημα Πίνακα :

- Tmean : Μέση Θερμοκρασία
- TN : Ελάχιστη Θερμοκρασία
- TX : Μέγιστη Θερμοκρασία
- RR : Ύψος Υετού (mm)
- INST : Διάρκεια Ηλιοφάνειας (ώρες)

Ώρες UTC (Universal Time Coordinates) στην Ελλάδα :

- ❖ Χειμώνας : ώρα UTC = τοπική ώρα - 2
- ❖ Καλοκαίρι : ώρα UTC = τοπική ώρα - 3

© ΕΘΝΙΚΗ ΜΕΤΕΩΡΟΛΟΓΙΚΗ ΥΠΗΡΕΣΙΑ
Απαγορεύεται η αναπαραγωγή χωρίς έγγραφη άδεια
Ελ.Βενιζέλου 14, Τ.Κ 16777
Ελληνικό, Αθήνα