



Κλιματικό Δελτίο

Αύγουστος 2012

 **Μέγιστη
Θερμοκρασία**

 **Ελάχιστη
Θερμοκρασία**

 **Μέση
Θερμοκρασία**

 **Υετός**

 **Ηλιοφάνεια**



Ο Αύγουστος ήταν γενικά ζεστός μήνας με κορύφωση των πολύ υψηλών μέγιστων θερμοκρασιών στα διαστήματα 6-9/8 και 23-27/8. Ωστόσο, στην αρχή, στα μέσα και προς το τέλος του μήνα εκδηλώθηκε έντονη αστάθεια στην ηπειρωτική χώρα αλλά και σε τμήματα του Αιγαίου πελάγους.



**ΕΘΝΙΚΗ
ΜΕΤΕΩΡΟΛΟΓΙΚΗ
ΥΠΗΡΕΣΙΑ**

HELLENIC NATIONAL METEOROLOGICAL SERVICE



Θερμοκρασία

Πρώτο Δεκαήμερο

Ελάχιστες: σε σταδιακή άνοδο, υψηλές τιμές στο τέλος

Ενδεικτικά:

30.6°C στη Ρόδο στις 7/8,

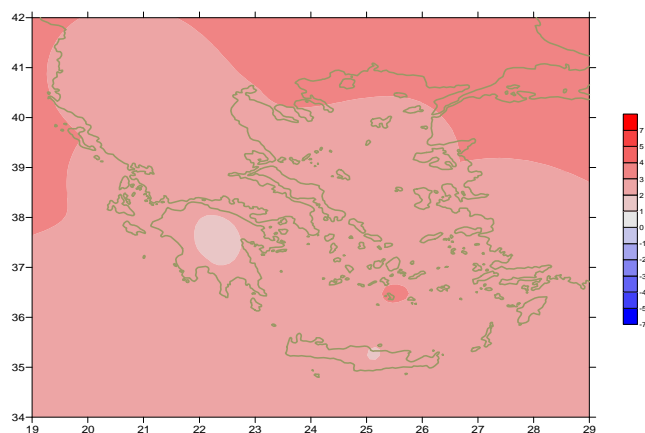
30.2°C στην Κάρυστο, 28.2°C στη Μυτιλήνη στις 8/8.

Μέγιστες: υψηλές τιμές κυρίως στα ηπειρωτικά

Ενδεικτικά:

43.3°C στις Σέρρες, 41.8°C στη Λάρισα και την

Καλαμάτα (7/8), 42°C στο Άστρος, 41.8°C στο Ελληνικό (8/8).



Απόκλιση της μέσης Θερμοκρασίας από τις κανονικές τιμές

Δεύτερο Δεκαήμερο

Ελάχιστες: σημαντική πτώση, σχετικά χαμηλές τιμές στα Βορειοδυτικά στα μέσα της περιόδου.

Ενδεικτικά (οι χαμηλότερες):

8.5°C στη Φλώρινα (13/8),

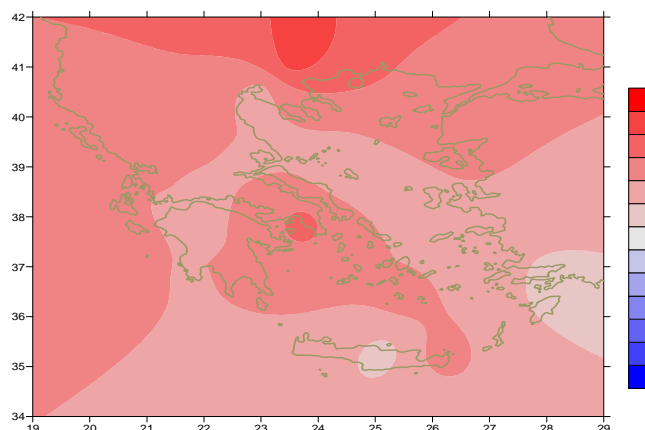
12.9°C στην Κόνιτσα, 13.2°C στην Τρίπολη (14/8).

Μέγιστες: σχετικά χαμηλές, μικρή άνοδος στο τέλος.

Ενδεικτικά (από τις υψηλότερες):

35°C στην Ανδραβίδα, 34.4°C στη Ζάκυνθο (19/8),

35.3°C στην Τρέβεζα, 34.9°C στη Μεθώνη (20/8).



Απόκλιση της μέγιστης Θερμοκρασίας από τις κανονικές τιμές

Τρίτο Δεκαήμερο

Ελάχιστες: σχετικά υψηλές αρχικά, αισθητή πτώση κυρίως στα Βορειοδυτικά προς το τέλος.

Ενδεικτικά (οι χαμηλότερες):

6.1°C στη Φλώρινα, 8°C στην Καστοριά, 10.2°C στα

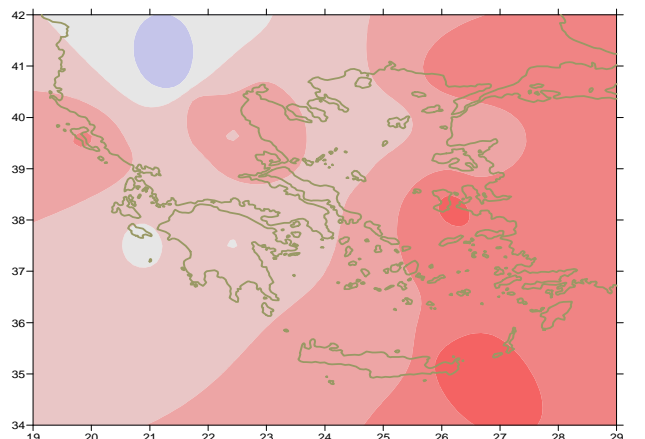
Ιωάννινα στις 29/8.

Μέγιστες: ιδιαίτερα υψηλές τιμές στα μέσα της περιόδου (23-26/8).

Ενδεικτικά: 40.1°C στις Σέρρες (23/8),

40°C στο Αγρίνιο (24/8)

40.3°C στο Λεωνίδιο (25/8) και 40°C στο Ελληνικό το τριήμερο 23-24-25/8.



Απόκλιση της ελάχιστης Θερμοκρασίας από τις κανονικές τιμές

Υ ε τ ό ς

Πρώτο δεκαήμερο

Τοπικά ισχυρές καταιγίδες στο μεγαλύτερο μέρος της ηπειρωτικής χώρας το διήμερο 1-2/8 αλλά και στις 10/8.

Ξεχωρίζουν οι τιμές:

8mm στη Θεσσαλονίκη, 10mm στις Σέρρες (1/8),
12mm στην Καστοριά, 14mm στα Ιωάννινα (10/8).

Δεύτερο δεκαήμερο

Τοπικά ισχυρές καταιγίδες στο μεγαλύτερο μέρος της ηπειρωτικής χώρας καθώς και το Βόρειο και Κεντρικό Αιγαίο το διήμερο 10-12/8.

Ξεχωρίζουν οι τιμές:

30mm στην Τρίπολη(11/8), 38mm στη Λήμνο (12/8),
35mm στην Ελευσίνα (12/8), 25mm στην Καλαμάτα (12/8).

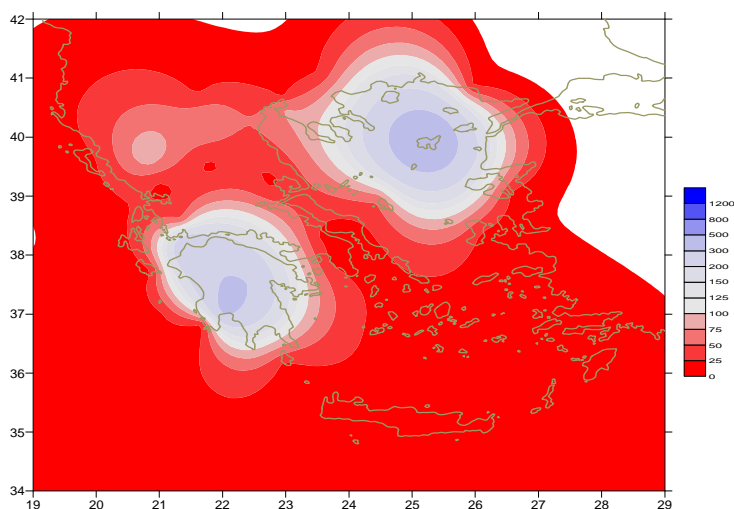
Τρίτο δεκαήμερο

Τοπικά φαινόμενα στα Βορειοανατολικά ηπειρωτικά τις νυχτερινές ώρες μεταξύ 27 και 28/8(κυρίως εκτός περιοχής σταθμών).

Ξεχωρίζουν οι τιμές:

1mm στην Αλεξανδρούπολη στις 28/8.

Σημείωση: στον παρακάτω χάρτη ,για καλύτερη απεικόνιση, τα χρώματα δεν αντιστοιχούν αυστηρά στην κλίμακα.



Απόκλιση μηνιαίου ύψους υετού από τις κανονικές τιμές (%)

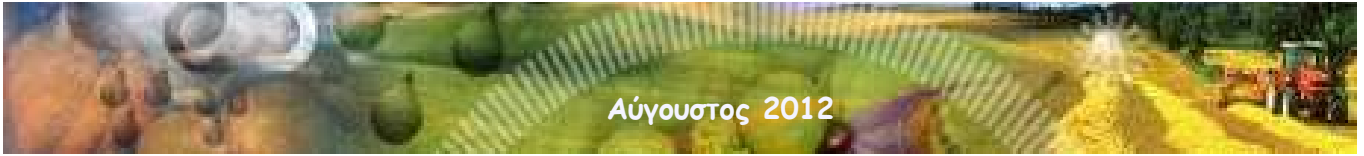
ΠΙΝΑΚΑΣ ΜΗΝΙΑΙΩΝ ΤΙΜΩΝ

ΣΤΑΘΜΟΣ	Γεωγ.Μήκος	Γεωγ.Πλάτος	Tmean	TX	TN	RR	INST
ΣΕΡΡΕΣ	23,53	41,07	28,6	36,6	18,7	9	251
ΦΛΩΡΙΝΑ	21,40	40,78	24,9	32,5	13	1	209
ΚΑΣΤΟΡΙΑ	21,27	40,45	25,3	32,4	14,7	34	316
ΤΡΙΚΑΛΑ_ΗΜΑΘΕΙΑΣ	22,55	40,60					
ΘΕΣΣΑΛΟΝΙΚΗ	22,97	40,52	28,7	33,5	20,4	14	329
ΧΡΥΣΟΥΠΟΛΗ	24,62	40,92	26,9	31,8	20	4	328
ΑΛΕΞΑΝΔΡΟΥΠΟΛΗ	25,95	40,85	28,3	33,8	20,6	1	358
ΚΟΖΑΝΗ	21,83	40,28	25,7	32,7	17,8	22	
ΚΕΡΚΥΡΑ	19,92	39,62	29,1	34,4	21,8		351
ΙΩΑΝΝΙΝΑ	20,82	39,70	29,6	34,1	16,5	26	287
ΠΡΕΒΕΖΑ	20,76	38,91	28	32,7	22,3	2	
ΤΡΙΚΑΛΑ_ΘΕΣΣΑΛΙΑΣ	21,77	39,52					
ΛΑΡΙΣΣΑ	22,45	39,65	28,8	35,5	19	3	329
ΛΗΜΝΟΣ	25,23	39,92	27,4	31,7	21,4	38	368
ΑΡΤΑ	21,00	39,17					
ΑΓΧΙΑΛΟΣ	22,78	39,21	28,5	33,4	20,8		338
ΜΥΤΙΛΗΝΗ	26,60	39,05	28,9	33,3	23,7	0	412
ΒΕΛΟ	22,77	37,97					
ΑΓΡΙΝΙΟ	21,35	38,60	28,8	36,4	19,1	9	371
ΛΑΜΙΑ	22,43	38,87					
ΑΝΔΡΑΒΙΔΑ	21,28	37,92	28,2	33,5	19,9		361
ΣΚΥΡΟΣ	24,48	38,96	27	29,2	23,2	6	347
ΑΡΓΟΣΤΟΛΙ	20,50	38,12	28,6	32,6	22,4	0	370
ΑΡΑΞΟΣ	21,42	38,15	28,8	33,7	21	17	360
ΤΑΝΑΓΡΑ	23,57	38,33					
ΧΙΟΣ	26,13	38,35	28,5	31,7	24,7		364
ΠΥΡΓΟΣ	21,42	37,67					
ΤΡΙΠΟΛΗ	22,40	37,52	25,6	32,9	15,3	42	288
ΤΑΤΟΙ	23,78	38,10	28,7	33,3	22,1	2	
ΕΛΛΗΝΙΚΟ	23,73	37,90	30,5	35,8	24,2		356
ΕΛΕΥΣΙΝΑ	23,55	38,07	30,7	35,4	24,6	35	
ΖΑΚΥΝΘΟΣ	20,88	37,75	29,5	34,2	21,6	1	381
ΣΑΜΟΣ	26,92	37,68	30,4	34,2	25,7		
ΑΡΓΟΣ	22,75	37,63					
ΚΑΛΑΜΑΤΑ	22,02	37,07	28,3	34,2	20	36	354
ΝΑΞΟΣ	25,37	37,10	27,2	29,2	24,7		382
ΜΕΘΩΝΗ	21,70	36,82	27,7	31,4	22,4		359
ΜΗΛΟΣ	24,43	36,73					
ΣΠΑΤΑ	23,95	37,95	28,1	32,7	22,4		
ΚΩΣ	27,08	36,80	28,2	32,1	24,5		
ΚΥΘΗΡΑ	22,98	36,15					
ΣΑΝΤΟΡΙΝΗ	25,41	36,41	27,9	31,3	24,3		371
ΣΟΥΔΑ	24,12	35,55	28,3	32,5	23,2		390
ΡΟΔΟΣ	28,08	36,40	29,8	32,3	25,9		376
ΜΥΚΟΝΟΣ	25,35	37,43	26,8	29,3	24,4		
ΗΡΑΚΛΕΙΟ	25,18	35,33	27,8	30	24		376
ΙΕΡΑΠΕΤΡΑ	25,73	35,02					
ΣΗΤΕΙΑ	26,10	35,21	26,7	28,7			
ΡΕΘΥΜΝΟ	24,50	35,36					
ΤΥΜΠΑΚΙ	24,76	35,06	29,9	34,3	22,2		381
ΚΑΣΤΕΛΛΙ	25,33	35,18	25,8	29,9	21,3		360
ΚΑΡΠΑΘΟΣ	27,15	35,42	27,6	30,9	25,2		
ΠΑΡΟΣ	25,13	37,02	28,2	31,5	24,9		368
ΣΥΡΟΣ	24,95	37,42	28,1	30,6	25,3		374
ΙΚΑΡΙΑ	26,35	37,68	25,8	29	23		

ΠΙΝΑΚΑΣ ΑΠΟΚΛΙΣΕΩΝ ΑΠΟ ΚΑΝΟΝΙΚΕΣ ΤΙΜΕΣ

ΣΤΑΘΜΟΣ	απόκλιση T μέσης (I)	% κλάσμα υετού (II)
ΣΕΡΡΕΣ	3.7	28
ΦΛΩΡΙΝΑ	2.5	3
ΘΕΣΣΑΛΟΝΙΚΗ	2.9	67
ΑΛΕΞΑΝΔΡΟΥΠΟΛΗ	3.1	10
ΚΟΖΑΝΗ	2.3	71
ΚΕΡΚΥΡΑ	3	-
ΙΩΑΝΝΙΝΑ	2.4	92
ΛΑΡΙΣΑ	2.8	19
ΛΗΜΝΟΣ	2.8	506
ΑΓΧΙΑΛΟΣ	2.6	-
ΜΥΤΙΛΗΝΗ	3	-
ΑΓΡΙΝΙΟ	2.2	51
ΣΚΥΡΟΣ	2.2	58
ΑΡΓΟΣΤΟΛΙ	2.9	-
ΑΡΑΞΟΣ	2.2	283
ΧΙΟΣ	2.9	269
ΕΛΛΗΝΙΚΟ	2.9	-
ΖΑΚΥΝΘΟΣ	2.9	11
ΣΑΜΟΣ	2.7	-
ΚΑΛΑΜΑΤΑ	2.1	346
ΝΑΞΟΣ	2.8	-
ΜΕΘΩΝΗ	2.1	-
ΣΑΝΤΟΡΙΝΗ	3.1	-
ΣΟΥΔΑ	2.5	-
ΡΟΔΟΣ	2.9	-
ΗΡΑΚΛΕΙΟ	1.9	-
ΣΗΤΕΙΑ	2.9	-

(I) απόκλιση μέσης τιμής θερμοκρασίας από κανονική
 (II) απόκλιση μηνιαίου ύψους υετού από κανονική τιμή %



Αύγουστος 2012

Κλιματικό Δελτίο

Γενική Περιγραφή Μήνα

Τα ποσά υετού που σημειώθηκαν ήταν χαμηλότερα από τις κανονικές τιμές κυρίως στην Αττική και στα νησιά (εκτός Βορειοανατολικού Αιγαίου). Αντίθετα κατά τόπους στα Βόρεια ηπειρωτικά τμήματα και την Πελοπόννησο ήταν αρκετά υψηλότερα. Η μέση θερμοκρασία κυμάνθηκε αρκετά υψηλότερα από τα κανονικά για την εποχή επίπεδα.

Κλιματικές Παράμετροι :

- ❖ **Κανονικές Τιμές :** κανονικές τιμές για τις διάφορες παραμέτρους (θερμοκρασία, υετό κ.λπ.) ορίζονται οι τιμές που υπολογίζονται ως μέσες τιμές της παραμέτρου για 30 χρόνια. Αυτές οι κανονικές τιμές χρησιμοποιούνται σαν βάση αναφοράς και αντιπροσωπεύουν τη μέση κατάσταση. Είναι δυνατόν να ορισθούν σε επίπεδα δεκαήμερου, μήνα, εποχής ή και έτους και επιτρέπουν τη σύγκριση της τάσης ενός δεκαήμερου, ενός μήνα ή ενός έτους ως: δεκαήμερο πολύ βροχερό, χειμώνας ήπιος, μήνας Αύγουστος δροσερός, έτος ελλειμματικό σε υετό κ.λπ.

Μονάδες Μέτρησης :

- ❖ **Υετός**
1 mm = 1 litre/m²

Υπόμνημα Πίνακα :

- Tmean : Μέση Θερμοκρασία
- TN : Ελάχιστη Θερμοκρασία
- TX : Μέγιστη Θερμοκρασία
- RR : Ύψος Υετού (mm)
- INST : Διάρκεια Ηλιοφάνειας (ώρες)

Ώρες UTC (Universal Time Coordinates) στην Ελλάδα :

- ❖ Χειμώνας : ώρα UTC = τοπική ώρα - 2
- ❖ Καλοκαίρι : ώρα UTC = τοπική ώρα - 3

© ΕΘΝΙΚΗ ΜΕΤΕΩΡΟΛΟΓΙΚΗ ΥΠΗΡΕΣΙΑ
Απαγορεύεται η αναπαραγωγή χωρίς έγγραφη άδεια
Ελ.Βενιζέλου 14, Τ.Κ 16777
Ελληνικό, Αθήνα