



# Κλιματικό Δελτίο

Φεβρουάριος 2013

 **Μέγιστη  
Θερμοκρασία**

 **Ελάχιστη  
Θερμοκρασία**

 **Μέση  
Θερμοκρασία**

 **Υετός**

 **Ηλιοφάνεια**



Τα βασικά χαρακτηριστικά του Φεβρουαρίου ήταν οι ισχυρές βροχές και καταιγίδες κατά διαστήματα, οι αξιοσημείωτες χιονοπτώσεις στα ορεινά της ηπειρωτικής χώρας και η επικράτηση πολύ ενισχυμένων ανέμων για μεγάλο διάστημα.

Ωστόσο οι πολύ ισχυρές καταιγίδες που έπληξαν κυρίως το νομό Αττικής από τα ξημερώματα μέχρι το μεσημέρι της Παρασκευής 22/2, καταγράφηκαν σαν ακραίο φαινόμενο λόγω έντασης αλλά και διάρκειας.



ΕΘΝΙΚΗ  
ΜΕΤΕΩΡΟΛΟΓΙΚΗ  
ΥΠΗΡΕΣΙΑ

HELLENIC NATIONAL METEOROLOGICAL SERVICE



## Θερμοκρασία

## Πρώτο Δεκαήμερο

**Ελάχιστες:** χαμηλές αρχικά στα ΒΔ με γρήγορη άνοδο.

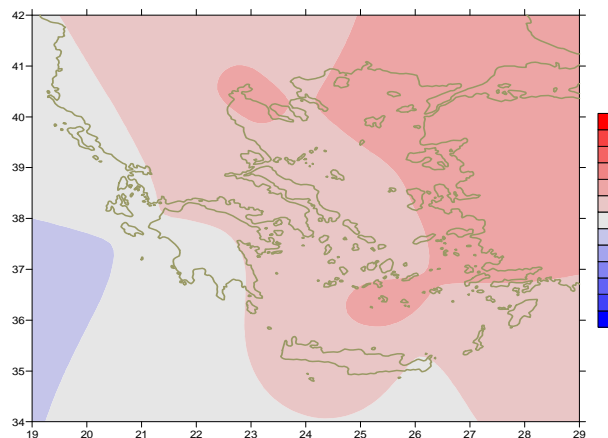
Ενδεικτικά (οι χαμηλότερες):

-6°C στη Φλώρινα, -3°C στην Κοζάνη  
και -2.6°C στην Καστοριά την 1/2.

**Μέγιστες:** σχετικά χαμηλές στην αρχή και το τέλος.

Ενδεικτικά (οι χαμηλότερες):

8.5°C στη Φλώρινα (1/2) και 2.3°C (8/2),  
6.4°C στην Καστοριά (8/2).



Απόκλιση της μέσης Θερμοκρασίας από τις κανονικές τιμές

## Δεύτερο Δεκαήμερο

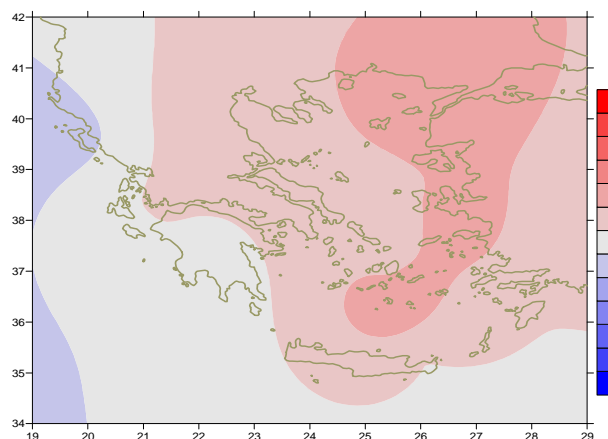
**Ελάχιστες:** υψηλές τιμές στα μέσα του μήνα.

Ενδεικτικά:

12.8°C στο Ελληνικό, 12.4°C στην Πάρο  
και 1.2°C στη Ζάκυνθο στις 13/2.

**Μέγιστες:** Ενδεικτικά (οι υψηλότερες):

17.6°C στο Ηράκλειο, 16.9°C στη Σαντορίνη,  
16.4°C στην Καλαμάτα, 15.4°C στη Χίο στις 13/2.



Απόκλιση της μέγιστης Θερμοκρασίας από τις κανονικές τιμές

## Τρίτο Δεκαήμερο

**Ελάχιστες:** υψηλές στο μέσα της περιόδου.

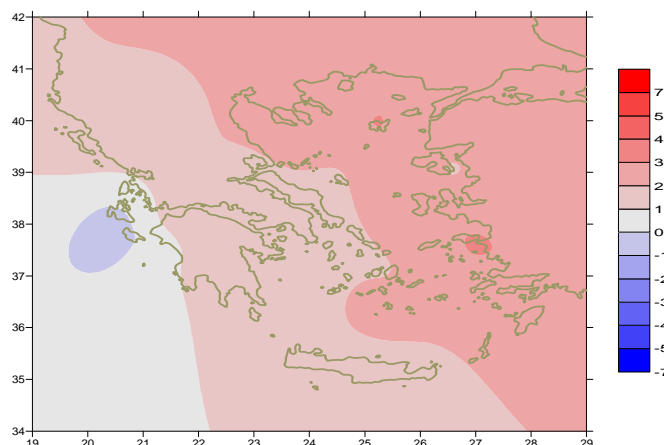
Ενδεικτικά (από τις υψηλότερες):

13.2°C στα Κύθηρα,  
14.4°C στην Κέρκυρα και 1.5°C στην Κάρπαθο στις 24/2.

**Μέγιστες:** πολύ υψηλές την ίδια ημέρα.

Ενδεικτικά:

2.4°C στον Άραξο,  
2.3°C στη Σούδα, την Ανδραβίδα, την Πρέβεζα (24/2).



Απόκλιση της ελάχιστης Θερμοκρασίας από τις κανονικές τιμές

## Υ ε τ ό ς

### Πρώτο δεκαήμερο

Αξιόλογες βροχές και καταιγίδες κατά τόπους μετά τις 6/2.

Ξεχωρίζουν οι τιμές:

59mm στην Κόνιτσα, 42mm στην Άρτα, 19mm στην Ελευσίνα (7/2),  
25mm στη Μυτιλήνη, 19mm στη Χίο, 21mm στη Σάμο (8/2).

### Δεύτερο δεκαήμερο

πολλές βροχές και καταιγίδες στις περισσότερες περιοχές.

Ξεχωρίζουν οι τιμές:

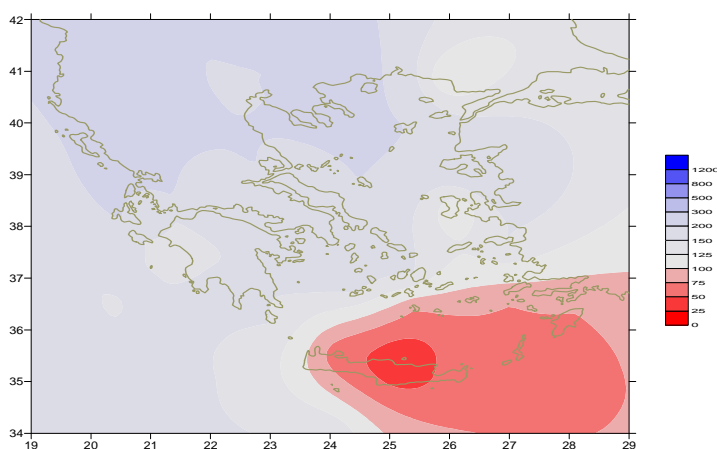
25mm στις Σέρρες, 28mm στο Τατόι στις 13/2,  
58mm στη Χίο, 27mm στα Κύθηρα στις 14/2,  
36mm στη Σκύρο στις 15/2. 33mm στα Σπάτα στις 17/2,  
39mm στην Κέρκυρα στις 18/2 και 32mm στο Αργοστόλι στις 19/2.

### Τρίτο δεκαήμερο

Ισχυρές βροχές και καταιγίδες κυρίως στο νομό Αττικής στις 22/2  
και έντονες καταιγίδες κατά τόπους στη Βόρεια χώρα το διήμερο  
25-26/2.

Ξεχωρίζουν οι τιμές:

71mm στο Ελληνικό στις 22/2,  
49mm στο Τατόι, 23mm στα Σπάτα, 23mm στην Ελευσίνα,  
και 49mm στην Τανάγρα στις 22/2,  
30mm στην Κέρκυρα, 29mm στα Ιωάννινα στις 25/2,  
47mm στις Σέρρες στις 26/2.



*Απόκλιση μηνιαίου ύψους υετού από τις  
κανονικές τιμές (%)*

ΣΤΑΘΜΟΣ	Γεωγ. Μήκος	Γεωγ. Πλάτος	Tmean	TX	TN	RR	INST
ΣΕΡΡΕΣ	23,53	41,07	8	12,4	3,6	125	36
ΦΛΩΡΙΝΑ	21,40	40,78					
ΚΑΣΤΟΡΙΑ	21,27	40,45	4,9	9,2	1	106	82
ΤΡΙΚΑΛΑ_ΗΜΑΘΕΙΑΣ	22,55	40,60					
ΘΕΣΣΑΛΟΝΙΚΗ	22,97	40,52	9	12,4	5	76	86
ΧΡΥΣΟΥΠΤΟΛΗ	24,62	40,92	8,3	11,5	5,1	99	97
ΑΛΕΞΑΝΔΡΟΥΠΟΛΗ	25,95	40,85	8	11,8	4,7	60	97
ΚΟΖΑΝΗ	21,83	40,28	5,4	9,4	1,2	64	
ΚΕΡΚΥΡΑ	19,92	39,62	10,8	13,8	7,6	254	56
ΙΩΑΝΝΙΝΑ	20,82	39,70					
ΠΡΕΒΕΖΑ	20,76	38,91	11,1	14,6	7,9	164	
ΤΡΙΚΑΛΑ_ΘΕΣΣΑΛΙΑΣ	21,77	39,52					
ΛΑΡΙΣΑ	22,45	39,65	8,4	13,4	3,5	62	102
ΛΗΜΝΟΣ	25,23	39,92	10,3	13,2	7,8	73	104
ΑΡΤΑ	21,00	39,17					
ΑΓΧΙΑΛΟΣ	22,78	39,21	9,5	13,8	5,3	81	121
ΜΥΤΙΛΗΝΗ	26,60	39,05	12	14,6	8,9	147	107
ΒΕΛΟ	22,77	37,97					
ΑΓΡΙΝΙΟ	21,35	38,60					
ΛΑΜΙΑ	22,43	38,87					
ΑΝΔΡΑΒΙΔΑ	21,28	37,92	11,6	15,1	7,6	144	120
ΣΚΥΡΟΣ	24,48	38,96	11,6	13,8	9,6	106	113
ΑΡΓΟΣ ΤΟΛΙ	20,50	38,12	11,9	15,2	8,4	190	132
ΑΡΑΞΟΣ	21,42	38,15	11,6	15,4	7,8	101	125
ΤΑΝΑΓΡΑ	23,57	38,33	9,9	14,3	5,4	97	123
ΧΙΟΣ	26,13	38,35	11,9	14,8	8,9	148	134
ΠΥΡΓΟΣ	21,42	37,67					
ΤΡΙΠΟΛΗ	22,40	37,52	6,5	10,8	2,4	100	77
ΤΑΤΟΙ	23,78	38,10	9,5	13,6	5,4	152	
ΕΛΛΗΝΙΚΟ	23,73	37,90				126	
ΕΛΕΥΣΙΝΑ	23,55	38,07	11,1	14,9	7,3	101	
ΖΑΚΥΝΘΟΣ	20,88	37,75	11,6	15,1	8,2	105	131
ΣΑΜΟΣ	26,92	37,68	12,3	15,4	9,5	142	
ΑΡΓΟΣ	22,75	37,63					
ΚΑΛΑΜΑΤΑ	22,02	37,07	11,2	15,7	7,1	108	88
ΝΑΞΟΣ	25,37	37,10	13,5	16,1	11,2	89	136
ΜΕΘΩΝΗ	21,70	36,82					
ΜΗΛΟΣ	24,43	36,73					
ΣΠΑΤΑ	23,95	37,95	11,3	14,9	7,3	104	
ΚΩΣ	27,08	36,80	12,8	15	10,7	99	
ΚΥΘΗΡΑ	22,98	36,15					
ΣΑΝΤΟΡΙΝΗ	25,41	36,41	13,9	16,4	11,7	47	176
ΣΟΥΔΑ	24,12	35,55	12,8	16,3	9,5	65	189
ΡΟΔΟΣ	28,08	36,40	13,9	16,3	11,5	89	154
ΜΥΚΟΝΟΣ	25,35	37,43	12,5	14,6	10,8	82	
ΗΡΑΚΛΕΙΟ	25,18	35,33	13,6	17,1	10,7	18	235
ΙΕΡΑΠΕΤΡΑ	25,73	35,02					
ΣΗΤΕΙΑ	26,10	35,21	13,3	16,7	10,9	47	160
ΡΕΘΥΜΝΟ	24,50	35,36					
ΤΥΜΠΑΚΙ	24,76	35,06					
ΚΑΣΤΕΛΛΙ	25,33	35,18	11	15	7,7	53	170
ΚΑΡΠΑΘΟΣ	27,15	35,42	15	16,3	14,2	10	
ΠΑΡΟΣ	25,13	37,02					
ΣΥΡΟΣ	24,95	37,42	13	15,7	11	56	166
ΙΚΑΡΙΑ	26,35	37,68	12,3	14,6	10,5	104	

## ΠΙΝΑΚΑΣ ΑΠΟΚΛΙΣΕΩΝ ΑΠΟ ΚΑΝΟΝΙΚΕΣ ΤΙΜΕΣ

ΣΤΑΘΜΟΣ	απόκλιση T μέσης (I)	% κλάσμα υετού (II)
ΣΕΡΡΕΣ	1.7	294
ΦΛΩΡΙΝΑ		
ΘΕΣΣΑΛΟΝΙΚΗ	2.3	188
ΑΛΕΞΑΝΔΡΟΥΠΟΛΗ	2.2	98
ΚΟΖΑΝΗ	1.8	203
ΚΕΡΚΥΡΑ	0.5	187
ΙΩΑΝΝΙΝΑ		
ΛΑΡΙΣΑ	1.4	178
ΛΗΜΝΟΣ	2.4	166
ΑΓΧΙΑΛΟΣ	1.9	159
ΜΥΤΙΛΗΝΗ	2.2	151
ΑΓΡΙΝΙΟ		
ΣΚΥΡΟΣ	1.4	168
ΑΡΓΟΣΤΟΛΙ	0.2	168
ΑΡΑΞΟΣ	1.1	118
ΧΙΟΣ	2.1	177
ΕΛΛΗΝΙΚΟ		263
ΖΑΚΥΝΘΟΣ	0.1	93
ΣΑΜΟΣ	2.3	138
ΚΑΛΑΜΑΤΑ	0.5	106
ΝΑΞΟΣ	1.4	152
ΜΕΘΩΝΗ		
ΣΑΝΤΟΡΙΝΗ	2.7	77
ΣΟΥΔΑ	1.7	58
ΡΟΔΟΣ	1.9	76
ΗΡΑΚΛΕΙΟ	1.4	23
ΣΗΤΕΙΑ	0.9	63

(I) απόκλιση μέσης τιμής θερμοκρασίας από κανονική  
 (II) απόκλιση μηνιαίου ύψους υετού από κανονική τιμή %

## Γενική Περιγραφή Μήνα

Τα ποσά υετού που σημειώθηκαν ήταν πολύ υψηλότερα από τις κανονικές τιμές στο μεγαλύτερο μέρος της χώρας αλλά στο Νότιο Αιγαίο και την Κρήτη ήταν αρκετά χαμηλότερα.  
Η μέση θερμοκρασία κυμάνθηκε γενικά υψηλότερα από τις κανονικές τιμές σε όλη τη χώρα.

### Κλιματικές Παράμετροι :

- ❖ **Κανονικές Τιμές :** κανονικές τιμές για τις διάφορες παραμέτρους (θερμοκρασία, υετό κ.λπ.) ορίζονται οι τιμές που υπολογίζονται ως μέσες τιμές της παραμέτρου για 30 χρόνια. Αυτές οι κανονικές τιμές χρησιμοποιούνται σαν βάση αναφοράς και αντιπροσωπεύουν τη μέση κατάσταση. Είναι δυνατόν να ορισθούν σε επίπεδα δεκαήμερου, μήνα, εποχής ή και έτους και επιτρέπουν τη σύγκριση της τάσης ενός δεκαήμερου, ενός μήνα ή ενός έτους ως: δεκαήμερο πολύ βροχερό, χειμώνας ήπιος, μήνας Αύγουστος δροσερός, έτος ελλειμματικό σε υετό κ.λπ.

### Μονάδες Μέτρησης :

- ❖ **Υετός**  
1 mm = 1 litre/m<sup>2</sup>

### Υπόμνημα Πίνακα :

- Tmean : Μέση Θερμοκρασία
- TN : Ελάχιστη Θερμοκρασία
- TX : Μέγιστη Θερμοκρασία
- RR : Ύψος Υετού (mm)
- INST : Διάρκεια Ηλιοφάνειας (ώρες)

### Ώρες UTC (Universal Time Coordinates) στην Ελλάδα :

- ❖ Χειμώνας : ώρα UTC = τοπική ώρα - 2
- ❖ Καλοκαίρι : ώρα UTC = τοπική ώρα - 3

© ΕΘΝΙΚΗ ΜΕΤΕΩΡΟΛΟΓΙΚΗ ΥΠΗΡΕΣΙΑ  
Απαγορεύεται η αναπαραγωγή χωρίς έγγραφη άδεια  
Ελ.Βενιζέλου 14, Τ.Κ 16777  
Ελληνικό, Αθήνα