



Κλιματικό Δελτίο

Δεκέμβριος 2013

 **Μέγιστη
Θερμοκρασία**

 **Ελάχιστη
Θερμοκρασία**

 **Μέση
Θερμοκρασία**

 **Υετός**

 **Ηλιοφάνεια**

Ο Δεκέμβριος ήταν γενικά ψυχρότερος σε όλη τη χώρα. Χαρακτηρίστηκε κυρίως από ισχυρές βροχές και καταιγίδες στην αρχή του μήνα και προς το τέλος. Επίσης η συχνή επικράτηση θυελλωδών ανέμων, κυρίως Βοριάδων, είχε σαν αποτέλεσμα σοβαρές υλικές ζημιές σε αρκετές περιοχές.



ΕΘΝΙΚΗ
ΜΕΤΕΩΡΟΛΟΓΙΚΗ
ΥΠΗΡΕΣΙΑ

HELLENIC NATIONAL METEOROLOGICAL SERVICE



Θερμοκρασία

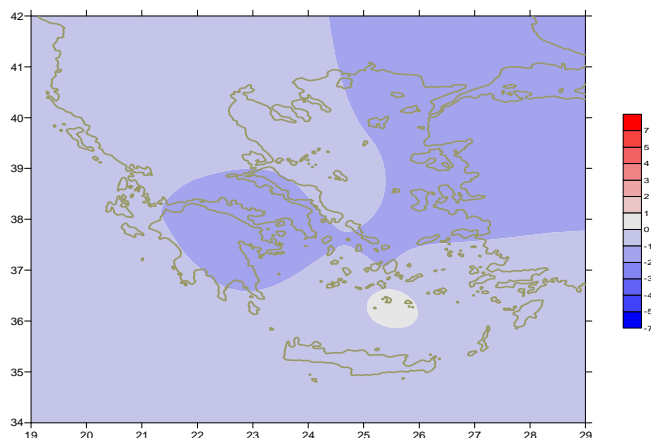
Πρώτο Δεκαήμερο

Ελάχιστες: Ενδεικτικά :

-12°C στη Φλώρινα (η χαμηλότερη του μήνα),
-7.3°C στην Καστοριά, -5.3°C στα Ιωάννινα, -3.6°C στη
Λάρισα στις 8/12.

Μέγιστες: Ενδεικτικά (οι υψηλότερες):

24°C στο Ηράκλειο και 23.4°C στην Καλαμάτα 1/12,
23.6°C στη Σητεία στις 2/12.



Απόκλιση της μέσης Θερμοκρασίας από τις κανονικές τιμές

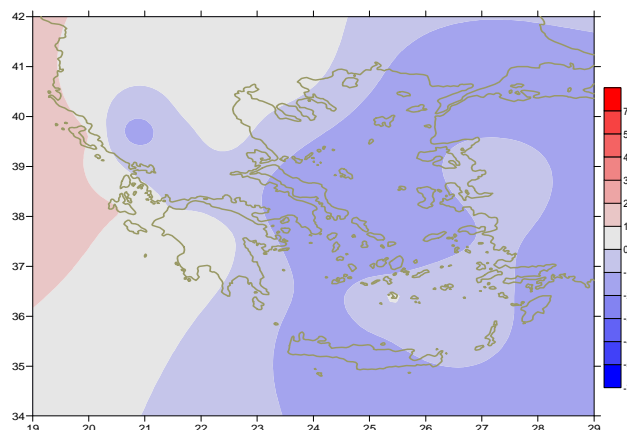
Δεύτερο Δεκαήμερο

Ελάχιστες: Ενδεικτικά :

-9.4°C στη Φλώρινα,
-8.3°C στα Ιωάννινα, -6.4°C στη Λάρισα στις 20/12.

Μέγιστες: Ενδεικτικά (οι υψηλότερες):

17.8°C στην Κέρκυρα στις 13/12,
18.5°C στην Καλαμάτα 15/12,
17.6°C στην Κάρπαθο στις 19/12.



Απόκλιση της μέγιστης Θερμοκρασίας από τις κανονικές τιμές

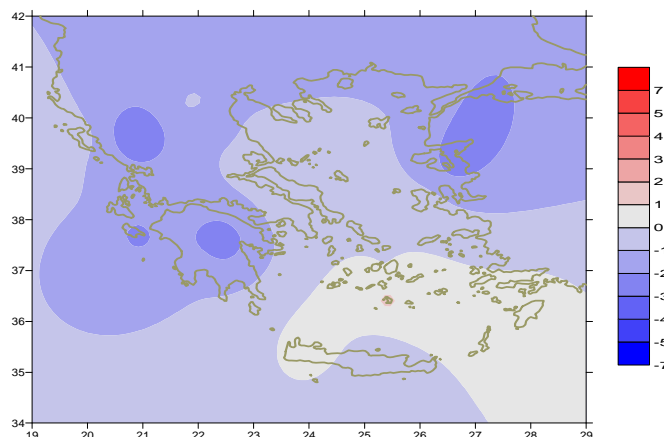
Τρίτο Δεκαήμερο

Ελάχιστες: Ενδεικτικά :

-6.3°C στην Τρίπολη στις 22/12,
-7.5°C στην Καστοριά στις 23/12,
-4.9°C στις Σέρρες στις 24/12.

Μέγιστες: Ενδεικτικά (οι υψηλότερες):

19.6°C στο Άργος, 19.1°C στο Λεωνίδιο,
18.5°C στη Μεθώνη στις 30/12.



Απόκλιση της ελάχιστης Θερμοκρασίας από τις κανονικές τιμές

Υ ε τ ό ς

Πρώτο δεκαήμερο

Τοπικά ισχυρές βροχές και καταιγίδες κυρίως στη Νότια χώρα στις αρχές του μήνα.

Ξεχωρίζουν οι τιμές:
62mm στο Άστρος, 31mm στη Λήμνο στις 2/12,
33mm στην Καλαμάτα, 168mm στη Σούδα στις 3/2,
46mm στη Ρόδο, 32mm στη Μύκονο και
38mm στο Καστέλι στις 4/12.

Δεύτερο δεκαήμερο

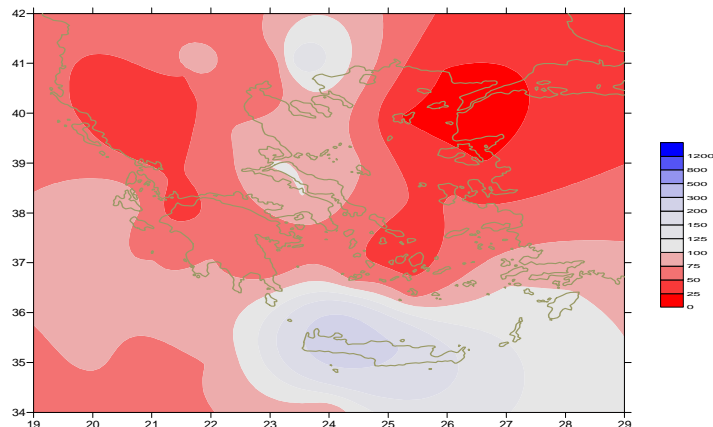
Σημαντικά ποσά υετού κατά τόπους στην Κρήτη και τα νησιά του Ν.Αιγαίου.

Ξεχωρίζουν οι τιμές:
51mm στη Σύρο στις 11/12,
12mm στη Σούδα και 71mm στη Σύρο στις 13/12,
20mm στα Σπάτα, 17mm στην Κώ στις 17/12.

Τρίτη δεκαήμερο

Τοπικά ισχυρές βροχές μεγάλης διάρκειας και έντονες καταιγίδες κατά διαστήματα σε αρκετές περιοχές.

Ξεχωρίζουν οι τιμές:
37mm στην Κόνιτσα, 35mm στην Κέρκυρα, 43mm στα Ιωάννινα,
48mm στην Πρέβεζα, 39mm στην Κάρυστο, 35mm στην Τρίπολη στις
27/12,
36mm στη Χίο και 53mm στην Ικαρία στις 28/12.



Απόκλιση μηνιαίου ύψους υετού από τις κανονικές τιμές (%)

ΣΤΑΘΜΟΣ	Γεωγ.Μήκος	Γεωγ.Πλάτος	Tmean	TX	TN	RR	INST
ΣΕΡΡΕΣ	23,53	41,07	4,3	10,1	-0,6	59	130
ΦΛΩΡΙΝΑ	21,40	40,78					
ΚΑΣΤΟΡΙΑ	21,27	40,45	2,9	8,7	-2,5	59	131
ΤΡΙΚΑΛΑ_ΗΜΑΘΕΙΑΣ	22,55	40,60					
ΘΕΣΣΑΛΟΝΙΚΗ	22,97	40,52	6,4	11,2	1,5	28	149
ΧΡΥΣΟΥΠΟΛΗ	24,62	40,92	6	10,6	1,7	48	147
ΑΛΕΞΑΝΔΡΟΥΠΟΛΗ	25,95	40,85	5,3	9,2	1,6	4	106
ΚΟΖΑΝΗ	21,83	40,28	3,5	8,3	-0,7	28	
ΚΕΡΚΥΡΑ	19,92	39,62	10,8	16,6	6,1	78	142
ΙΩΑΝΝΙΝΑ	20,82	39,70	5,2	9,9	-1,3	11	121
ΠΡΕΒΕΖΑ	20,76	38,91	10,6	14,6	7,8	83	
ΤΡΙΚΑΛΑ_ΘΕΣΣΑΛΙΑΣ	21,77	39,52					
ΛΑΡΙΣΑ	22,45	39,65	5,7	11,2	0,4	41	135
ΛΗΜΝΟΣ	25,23	39,92	8	11,1	5,3	15	111
ΑΡΤΑ	21,00	39,17					
ΑΓΧΙΑΛΟΣ	22,78	39,21	7,6	12,2	4,1	55	134
ΜΥΤΙΛΗΝΗ	26,60	39,05	9,5	13	6,3	10	147
ΒΕΛΟ	22,77	37,97					
ΑΓΡΙΝΙΟ	21,35	38,60					
ΛΑΜΙΑ	22,43	38,87					
ΑΝΔΡΑΒΙΔΑ	21,28	37,92	10	15,6	5,2	64	171
ΣΚΥΡΟΣ	24,48	38,96	10,5	12,3	8,9	61	86
ΑΡΓΟΣΤΟΛΙ	20,50	38,12	12,9	16,7	8,8	117	178
ΑΡΑΞΟΣ	21,42	38,15	10,4	15,2	6,3	53	179
ΤΑΝΑΓΡΑ	23,57	38,33	7,8	11,8	4,5	77	93
ΧΙΟΣ	26,13	38,35	9,7	13,1	6,8	58	120
ΠΥΡΓΟΣ	21,42	37,67					
ΤΡΙΠΟΛΗ	22,40	37,52	5,4	11,4	0	81	131
ΤΑΤΟΙ	23,78	38,10	8,2	12,3	4,6	65	
ΕΛΛΗΝΙΚΟ	23,73	37,90					
ΕΛΕΥΣΙΝΑ	23,55	38,07	9,9	13,8	6,8	65	
ΖΑΚΥΝΘΟΣ	20,88	37,75	11,6	16,1	7,3	103	160
ΣΑΜΟΣ	26,92	37,68					
ΑΡΓΟΣ	22,75	37,63					
ΚΑΛΑΜΑΤΑ	22,02	37,07	10,6	17,1	6	112	162
ΝΑΞΟΣ	25,37	37,10	12,6	14,1	10,9	27	93
ΜΕΘΩΝΗ	21,70	36,82					
ΜΗΛΟΣ	24,43	36,73					
ΣΠΑΤΑ	23,95	37,95	9,6	13,1	5,1		
ΚΩΣ	27,08	36,80	11,7	13,8	9,7	101	
ΚΥΘΗΡΑ	22,98	36,15					
ΣΑΝΤΟΡΙΝΗ	25,41	36,41	13,3	15,2	11,3	48	124
ΣΟΥΔΑ	24,12	35,55	12	14,7	9,8	267	96
ΡΟΔΟΣ	28,08	36,40	13	15,5	10,8	145	151
ΜΥΚΟΝΟΣ	25,35	37,43	11,1	13	9,8	69	
ΗΡΑΚΛΕΙΟ	25,18	35,33	13,2	15,7	10,1	134	82
ΙΕΡΑΠΕΤΡΑ	25,73	35,02					
ΣΗΤΕΙΑ	26,10	35,21					
ΡΕΘΥΜΝΟ	24,50	35,36					
ΤΥΜΠΑΚΙ	24,76	35,06					
ΚΑΣΤΕΛΛΙ	25,33	35,18					
ΚΑΡΠΑΘΟΣ	27,15	35,42	13,8	16,2	12,1	25	
ΠΑΡΟΣ	25,13	37,02					
ΣΥΡΟΣ	24,95	37,42	12,2	14,2	10	60	118
ΙΚΑΡΙΑ	26,35	37,68					

ΠΙΝΑΚΑΣ ΑΠΟΚΛΙΣΕΩΝ ΑΠΟ ΚΑΝΟΝΙΚΕΣ ΤΙΜΕΣ

ΣΤΑΘΜΟΣ	απόκλιση T μέσης (I)	% κλάσμα υετού (II)
ΣΕΡΡΕΣ	-0.6	134
ΦΛΩΡΙΝΑ		
ΘΕΣΣΑΛΟΝΙΚΗ	-0.3	53
ΑΛΕΞΑΝΔΡΟΥΠΟΛΗ	-1.7	5
ΚΟΖΑΝΗ	-0.4	52
ΚΕΡΚΥΡΑ	-0.3	43
ΙΩΑΝΝΙΝΑ	-0.6	6
ΛΑΡΙΣΑ	-0.6	79
ΛΗΜΝΟΣ	-1.3	19
ΑΓΧΙΑΛΟΣ		
ΜΥΤΙΛΗΝΗ	-1.8	7
ΑΓΡΙΝΙΟ		
ΣΚΥΡΟΣ	0	78
ΑΡΓΟΣΤΟΛΙ	0	94
ΑΡΑΞΟΣ	-1.1	40
ΧΙΟΣ	-1.4	51
ΕΛΛΗΝΙΚΟ		
ΖΑΚΥΝΘΟΣ	-1.2	61
ΣΑΜΟΣ		
ΚΑΛΑΜΑΤΑ	-1	73
ΝΑΞΟΣ	-1.1	39
ΜΕΘΩΝΗ		
ΣΑΝΤΟΡΙΝΗ	0.5	61
ΣΟΥΔΑ	-0.6	280
ΡΟΔΟΣ	-0.4	100
ΗΡΑΚΛΕΙΟ	-0.6	174
ΣΗΤΕΙΑ		

(I) απόκλιση μέσης τιμής θερμοκρασίας από κανονική
(II) απόκλιση μηνιαίου ύψους υετού από κανονική τιμή %

Γενική Περιγραφή Μήνα

Τα ποσά υετού που σημειώθηκαν ήταν αρκετά υψηλότερα από τις κανονικές τιμές κατά τόπους στα νότια. Αντίθετα στις υπόλοιπες περιοχές ήταν γενικά πολύ χαμηλότερα. Οι μέσες τιμές της θερμοκρασίας κυμάνθηκαν χαμηλότερα από τα κανονικά για την εποχή επίπεδα σε όλη τη χώρα.

Κλιματικές Παράμετροι :

- ❖ **Κανονικές Τιμές :** κανονικές τιμές για τις διάφορες παραμέτρους (θερμοκρασία, υετό κ.λπ.) ορίζονται οι τιμές που υπολογίζονται ως μέσες τιμές της παραμέτρου για 30 χρόνια. Αυτές οι κανονικές τιμές χρησιμοποιούνται σαν βάση αναφοράς και αντιπροσωπεύουν τη μέση κατάσταση. Είναι δυνατόν να ορισθούν σε επίπεδα δεκαήμερου, μήνα, εποχής ή και έτους και επιτρέπουν τη σύγκριση της τάσης ενός δεκαήμερου, ενός μήνα ή ενός έτους ως: δεκαήμερο πολύ βροχερό, χειμώνας ήπιος, μήνας Αύγουστος δροσερός, έτος ελλειμματικό σε υετό κ.λπ.

Μονάδες Μέτρησης :

- ❖ **Υετός**
1 mm = 1 litre/m²

Υπόμνημα Πίνακα :

- Tmean : Μέση Θερμοκρασία
- TN : Ελάχιστη Θερμοκρασία
- TX : Μέγιστη Θερμοκρασία
- RR : Ύψος Υετού (mm)
- INST : Διάρκεια Ηλιοφάνειας (ώρες)

Ώρες UTC (Universal Time Coordinates) στην Ελλάδα :

- ❖ Χειμώνας : ώρα UTC = τοπική ώρα - 2
- ❖ Καλοκαίρι : ώρα UTC = τοπική ώρα - 3

© ΕΘΝΙΚΗ ΜΕΤΕΩΡΟΛΟΓΙΚΗ ΥΠΗΡΕΣΙΑ
Απαγορεύεται η αναπαραγωγή χωρίς έγγραφη άδεια
Ελ.Βενιζέλου 14, Τ.Κ 16777
Ελληνικό, Αθήνα