



Κλιματικό Δελτίο

Μάρτιος 2014

 **Μέγιστη
Θερμοκρασία**

 **Ελάχιστη
Θερμοκρασία**

 **Μέση
Θερμοκρασία**

 **Υετός**

 **Ηλιοφάνεια**

Ο Μάρτιος είχε αυξομειώσεις στις θερμοκρασίες και εναλλαγές νοτίων και βορείων ανέμων συχνά μεγάλης έντασης.

Επίσης καταγράφηκαν αξιόλογες καταιγίδες στα Δυτικά, Κεντρικά και Βόρεια ηπειρωτικά που συνοδεύτηκαν από χαλαζοπτώσεις.



ΕΘΝΙΚΗ
ΜΕΤΕΩΡΟΛΟΓΙΚΗ
ΥΠΗΡΕΣΙΑ

HELLENIC NATIONAL METEOROLOGICAL SERVICE



Θερμοκρασία

Πρώτο Δεκαήμερο

Ελάχιστες:

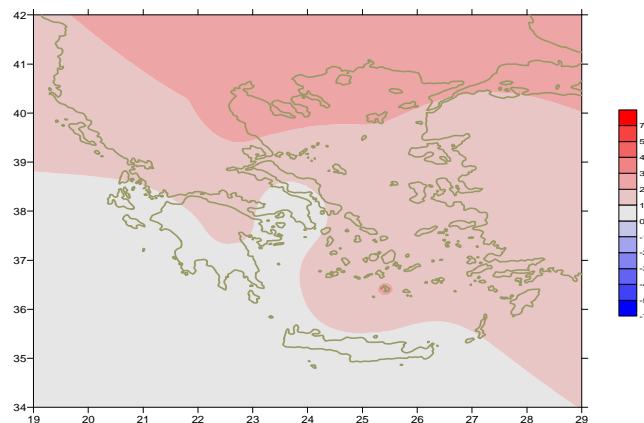
Ενδεικτικά (από τις χαμηλότερες):

-3.1°C στη Φλώρινα (1/2),
-1.2°C στην Καστοριά στις 4/3.

Μέγιστες:

Ενδεικτικά (από τις υψηλότερες):

16.2°C στη Θεσσαλονίκη,
19.6°C στο Ηράκλειο στις 4/3.



Απόκλιση της μέσης Θερμοκρασίας από τις κανονικές τιμές

Δεύτερο Δεκαήμερο

Ελάχιστες:

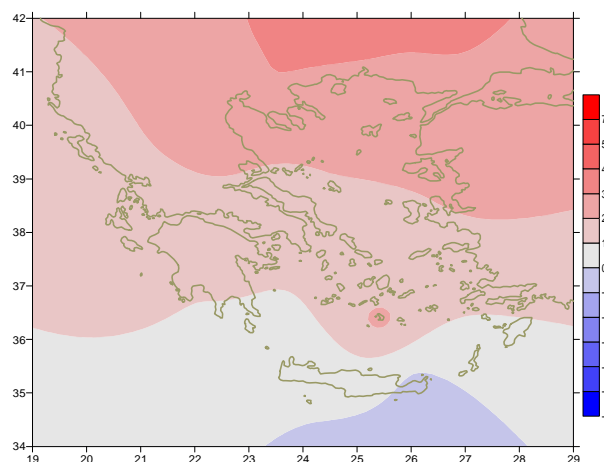
Ενδεικτικά (από τις χαμηλότερες):

-1.5°C στα Ιωάννινα στις 12/3,
-3.9°C στην Φλώρινα, -1.9°C στη Τρίπολη στις 14/3.

Μέγιστες: σχετικά υψηλές.

Ενδεικτικά (από τις υψηλότερες):

25.7°C στην Κόνητσα, 26.2°C στο Άστρος στις 18/3,
26.1°C στη Λαμία στις 19/3.



Απόκλιση της μέγιστης Θερμοκρασίας από τις κανονικές τιμές

Τρίτο Δεκαήμερο

Ελάχιστες:

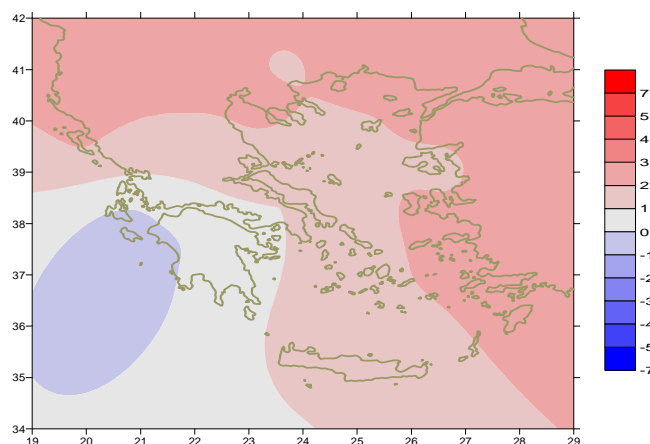
Ενδεικτικά (από τις χαμηλότερες):

-2.2°C στη Φλώρινα στις 21/3, -1°C στην Τρίπολη στις 31/3.

Μέγιστες:

Ενδεικτικά (από τις υψηλότερες):

22.7°C στην Κόνητσα, 21.8°C στο Εθνικό Κολυμβητήριο στις 21/3,
24.2°C στις Σέρρες στις 22/3.



Απόκλιση της ελάχιστης Θερμοκρασίας από τις κανονικές τιμές

Υ ε τ ό ς

Πρώτο δεκαήμερο

Αξιόλογες βροχές κατά τόπους.

Ξεχωρίζουν οι τιμές:
35mm στην Έδεσσα στις 2/3,
41mm στη Χρυσούπολη, 67mm στην Καλαμάτα στις 3/3,
36mm στη Μυτιλήνη, 35mm στη Ρόδο στις 5/3,
39mm στη Λήμνο στις 7/3.

Δεύτερο δεκαήμερο

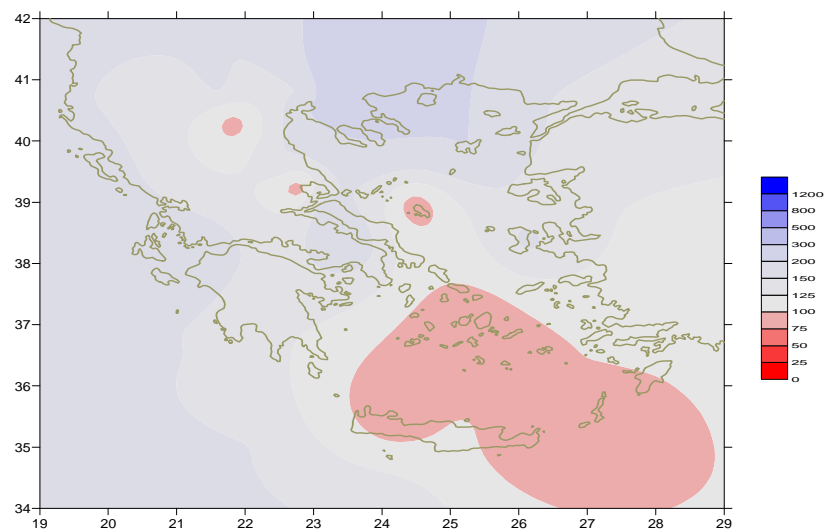
Λίγες τοπικές βροχές.

Ξεχωρίζουν οι τιμές:
7mm στη Λάρισα, 7mm στη Μεθώνη,
9mm στο Καστέλι στις 11/3.
7mm στη Σούδα στις 17/3.

Τρίτο δεκαήμερο

Αξιόλογες βροχές κατά τόπους..

Ξεχωρίζουν οι τιμές:
17mm στην Κόνιτσα στις 24/3,
26mm στην Πρέβεζα στις 26/3,
21mm στη Θεσσαλονίκη, 18mm στην Κέρκυρα, 26 στις 28/3.



Απόκλιση μηνιαίου ύψους υετού από τις κανονικές τιμές (%)

ΣΤΑΘΜΟΣ	Γεωγ. Μήκος	Γεωγ. Πλάτος	Tmean	TX	TN	RR	INST
ΣΕΡΡΕΣ	23,53	41,07	12,5	17,8	6	101	179
ΦΛΩΡΙΝΑ	21,40	40,78					
ΚΑΣΤΟΡΙΑ	21,27	40,45	9,1	15	2,2	52	183
ΤΡΙΚΑΛΑ_ΗΜΑΘΕΙΑΣ	22,55	40,60					
ΘΕΣΣΑΛΟΝΙΚΗ	22,97	40,52	12,3	16,7	7	94	191
ΧΡΥΣΟΥΠΟΛΗ	24,62	40,92	11,5	15,3	7,1	109	195
ΑΛΕΞΑΝΔΡΟΥΠΟΛΗ	25,95	40,85	10,8	15,2	6,4	82	180
ΚΟΖΑΝΗ	21,83	40,28	9	14,2	4	36	
ΚΕΡΚΥΡΑ	19,92	39,62	13,5	17,4	9	136	174
ΙΩΑΝΝΙΝΑ	20,82	39,70					
ΠΡΕΒΕΖΑ	20,76	38,91	13,4	16,9	9,5	150	
ΤΡΙΚΑΛΑ_ΘΕΣΣΑΛΙΑΣ	21,77	39,52					
ΛΑΡΙΣΑ	22,45	39,65	11,6	17,5	4,9	46	178
ΛΗΜΝΟΣ	25,23	39,92	12	15,6	8,1	102	204
ΑΡΤΑ	21,00	39,17					
ΑΓΧΙΑΛΟΣ	22,78	39,21	11,9	16,6	6,5	43	207
ΜΥΤΙΛΗΝΗ	26,60	39,05	13,2	17,6	10	81	198
ΒΕΛΟ	22,77	37,97					
ΑΓΡΙΝΙΟ	21,35	38,60					
ΛΑΜΙΑ	22,43	38,87					
ΑΝΔΡΑΒΙΔΑ	21,28	37,92	12,8	17,6	7,4	116	212
ΣΚΥΡΟΣ	24,48	38,96	13,1	16	10,6	42	180
ΑΡΓΟΣΤΟΛΙ	20,50	38,12					
ΑΡΑΞΟΣ	21,42	38,15	13,2	17,2	7,9	103	224
ΤΑΝΑΓΡΑ	23,57	38,33	11	16	5,6	75	195
ΧΙΟΣ	26,13	38,35	13,3	16,4	9,5	116	214
ΠΥΡΓΟΣ	21,42	37,67					
ΤΡΙΠΟΛΗ	22,40	37,52	9,2	14,5	2,8	76	207
ΤΑΤΟΙ	23,78	38,10	11,7	16	6,2	61	
ΕΛΛΗΝΙΚΟ	23,73	37,90					
ΕΛΕΥΣΙΝΑ	23,55	38,07	13,1	17,7	8	57	
ΖΑΚΥΝΘΟΣ	20,88	37,75	13,4	17,9	8,2	143	212
ΣΑΜΟΣ	26,92	37,68					
ΑΡΓΟΣ	22,75	37,63					
ΚΑΛΑΜΑΤΑ	22,02	37,07	12,8	18,4	7,1	98	229
ΝΑΞΟΣ	25,37	37,10	14,5	16,7	12	29	221
ΜΕΘΩΝΗ	21,70	36,82					
ΜΗΛΟΣ	24,43	36,73					
ΣΠΑΤΑ	23,95	37,95	13	16,4	7,9	73	
ΚΩΣ	27,08	36,80	13,9	16,6	11,2	86	
ΚΥΘΗΡΑ	22,98	36,15					
ΣΑΝΤΟΡΙΝΗ	25,41	36,41	14,9	17,4	12	42	230
ΣΟΥΔΑ	24,12	35,55	13,5	16,9	10,1	44	228
ΡΟΔΟΣ	28,08	36,40	15,4	17,9	12,7	77	229
ΜΥΚΟΝΟΣ	25,35	37,43	13,5	15,7	12,3	60	
ΗΡΑΚΛΕΙΟ	25,18	35,33	14,4	17,4	11	60	191
ΙΕΡΑΠΕΤΡΑ	25,73	35,02					
ΣΗΤΕΙΑ	26,10	35,21	14,1	16,8	11,5	32	190
ΡΕΘΥΜΝΟ	24,50	35,36					
ΤΥΜΠΑΚΙ	24,76	35,06					
ΚΑΣΤΕΛΛΙ	25,33	35,18	12	15,6	8,1	99	190
ΚΑΡΠΑΘΟΣ	27,15	35,42	16	16,9	13,8	0	
ΠΑΡΟΣ	25,13	37,02					
ΣΥΡΟΣ	24,95	37,42	14	16,8	11,2	38	232
ΙΚΑΡΙΑ	26,35	37,68	15,3	17,3	13,4	223	

ΠΙΝΑΚΑΣ ΑΠΟΚΛΙΣΕΩΝ ΑΠΟ ΚΑΝΟΝΙΚΕΣ ΤΙΜΕΣ

ΣΤΑΘΜΟΣ	απόκλιση T μέσης (I)	% κλάσμα υετού (II)
ΣΕΡΡΕΣ	2.8	305
ΦΛΩΡΙΝΑ		
ΘΕΣΣΑΛΟΝΙΚΗ	2.7	206
ΑΛΕΞΑΝΔΡΟΥΠΟΛΗ	2.3	157
ΚΟΖΑΝΗ	2	86
ΚΕΡΚΥΡΑ	1.4	138
ΙΩΑΝΝΙΝΑ		
ΛΑΡΙΣΑ	2.1	127
ΛΗΜΝΟΣ	2.1	198
ΑΓΧΙΑΛΟΣ	1.9	82
ΜΥΤΙΛΗΝΗ	2.1	108
ΑΓΡΙΝΙΟ		
ΣΚΥΡΟΣ	1.4	82
ΑΡΓΟΣΤΟΛΙ		
ΑΡΑΞΟΣ	0.9	173
ΧΙΟΣ	1.5	158
ΕΛΛΗΝΙΚΟ		
ΖΑΚΥΝΘΟΣ	0.5	160
ΣΑΜΟΣ		
ΚΑΛΑΜΑΤΑ	0.4	136
ΝΑΞΟΣ	1.2	58
ΜΕΘΩΝΗ		
ΣΑΝΤΟΡΙΝΗ	2.2	70
ΣΟΥΔΑ	0.9	55
ΡΟΔΟΣ	1.8	102
ΗΡΑΚΛΕΙΟ	0.8	105
ΣΗΤΕΙΑ	0.3	57

(I) απόκλιση μέσης τιμής θερμοκρασίας από κανονική
 (II) απόκλιση μηνιαίου ύψους υετού από κανονική τιμή %



Μάρτιος 2014

Γενική Περιγραφή Μήνα

Κλιματικό Δελτίο

Τα ποσά υετού που σημειώθηκαν ήταν γενικά υψηλότερα από τις κανονικές τιμές εκτός από τμήματα του Κεντρικού και Νότιου Αιγαίου όπου ήταν χαμηλότερα.
Η μέση θερμοκρασία κυμάνθηκε υψηλότερα από τις κανονικές τιμές σε όλη τη χώρα.

Κλιματικές Παράμετροι :

- ❖ **Κανονικές Τιμές :** κανονικές τιμές για τις διάφορες παραμέτρους (θερμοκρασία, υετό κ.λπ.) ορίζονται οι τιμές που υπολογίζονται ως μέσες τιμές της παραμέτρου για 30 χρόνια. Αυτές οι κανονικές τιμές χρησιμοποιούνται σαν βάση αναφοράς και αντιπροσωπεύουν τη μέση κατάσταση. Είναι δυνατόν να ορισθούν σε επίπεδα δεκαήμερου, μήνα, εποχής ή και έτους και επιτρέπουν τη σύγκριση της τάσης ενός δεκαήμερου, ενός μήνα ή ενός έτους ως: δεκαήμερο πολύ βροχερό, χειμώνας ήπιος, μήνας Αύγουστος δροσερός, έτος ελλειμματικό σε υετό κ.λπ.

Μονάδες Μέτρησης :

- ❖ **Υετός**
1 mm = 1 litre/m²

Υπόμνημα Πίνακα :

- Tmean : Μέση Θερμοκρασία
- TN : Ελάχιστη Θερμοκρασία
- TX : Μέγιστη Θερμοκρασία
- RR : Ύψος Υετού (mm)
- INST : Διάρκεια Ηλιοφάνειας (ώρες)

Ώρες UTC (Universal Time Coordinates) στην Ελλάδα :

- ❖ Χειμώνας : ώρα UTC = τοπική ώρα - 2
- ❖ Καλοκαίρι : ώρα UTC = τοπική ώρα - 3

© ΕΘΝΙΚΗ ΜΕΤΕΩΡΟΛΟΓΙΚΗ ΥΠΗΡΕΣΙΑ
Απαγορεύεται η αναπαραγωγή χωρίς έγγραφη άδεια
Ελ.Βενιζέλου 14, Τ.Κ 16777
Ελληνικό, Αθήνα