



Κλιματικό Δελτίο

Απρίλιος 2015

 **Μέγιστη
Θερμοκρασία**

 **Ελάχιστη
Θερμοκρασία**

 **Μέση
Θερμοκρασία**

 **Υετός**

 **Ηλιοφάνεια**

Ο Απρίλιος είχε ένα αρκετά κρύο πρώτο δεκαήμερο. Σταδιακά η θερμοκρασία ανέβηκε και από τα μέσα του μήνα οι τιμές ήταν σχετικά υψηλές. Επίσης κατά τη διάρκεια του πρώτου δεκαήμερου σημειώθηκαν κατά τόπους ισχυρές βροχές και καταιγίδες ενώ σημαντικές χιονοπτώσεις καταγράφηκαν στα Ανατολικά ηπειρωτικά τμήματα καθώς και στην περιοχή του Ν. Αιγαίου και κυρίως στην Κρήτη.





Θερμοκρασία

Πρώτο Δεκαήμερο

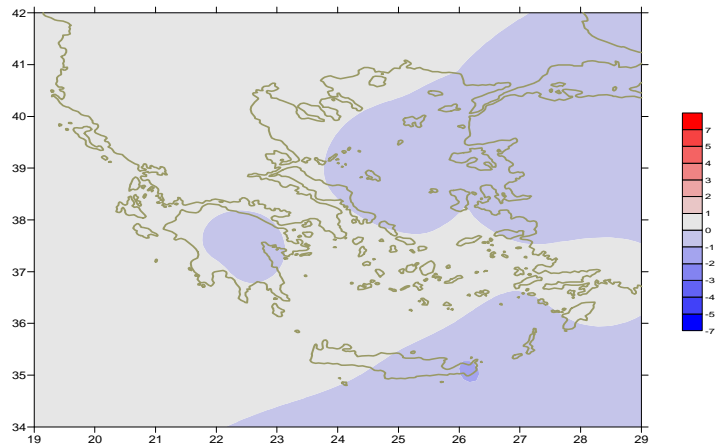
Ενδεικτικά κυμάνθηκαν :

Ελάχιστες:

Στα Βόρεια ηπειρωτικά από -5°C μέχρι 12°C ,
στα κεντρικά ηπειρωτικά από $+3^{\circ}\text{C}$ μέχρι 14°C ,
στα υπόλοιπα τμήματα από $+4^{\circ}\text{C}$ μέχρι 16°C .

Μέγιστες:

Στα Βόρεια ηπειρωτικά από 8°C μέχρι 16°C ,
στα κεντρικά ηπειρωτικά από 11°C μέχρι 25°C ,
στα υπόλοιπα τμήματα από 11°C μέχρι 22°C .



Απόκλιση της μέσης Θερμοκρασίας από τις κανονικές τιμές

Δεύτερο Δεκαήμερο

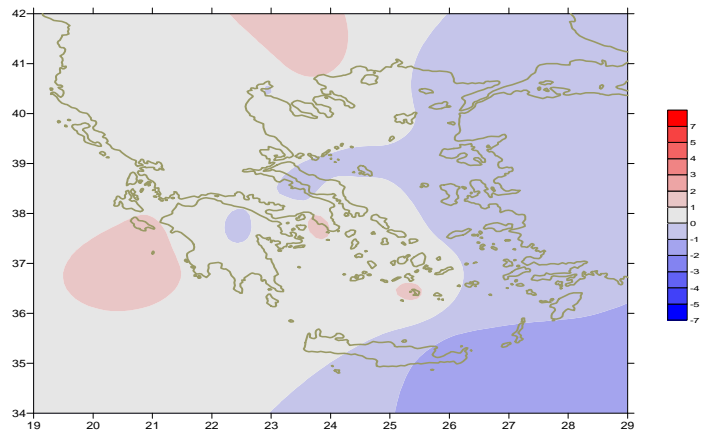
Ενδεικτικά κυμάνθηκαν :

Ελάχιστες:

Στα Βόρεια ηπειρωτικά από 0°C μέχρι 12°C ,
στα κεντρικά ηπειρωτικά από -1°C μέχρι 15°C ,
στα υπόλοιπα τμήματα από $+4^{\circ}\text{C}$ μέχρι 17°C .

Μέγιστες:

Στα Βόρεια ηπειρωτικά από 18°C μέχρι 26°C ,
στα κεντρικά ηπειρωτικά από 17°C μέχρι 28°C ,
στα υπόλοιπα τμήματα από 14°C μέχρι 24°C .



Απόκλιση της μέγιστης Θερμοκρασίας από τις κανονικές τιμές

Τρίτο Δεκαήμερο

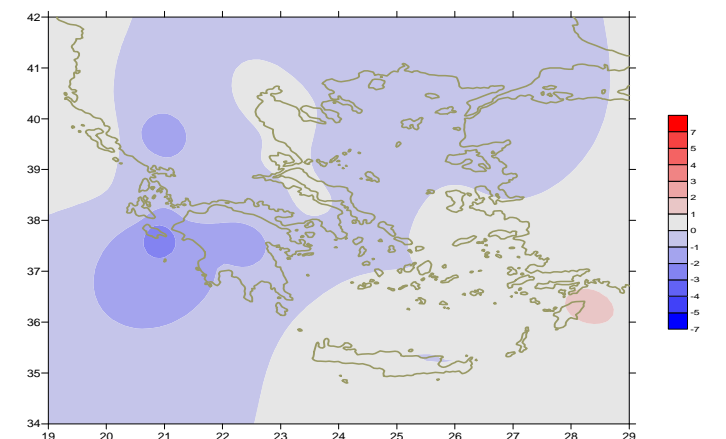
Ενδεικτικά κυμάνθηκαν :

Ελάχιστες:

Στα Βόρεια ηπειρωτικά από 1°C μέχρι 13°C ,
στα κεντρικά ηπειρωτικά από 2°C μέχρι 14°C ,
στα υπόλοιπα τμήματα από 4°C μέχρι 16°C .

Μέγιστες:

Στα Βόρεια ηπειρωτικά από 16°C μέχρι 27°C ,
στα κεντρικά ηπειρωτικά από 17°C μέχρι 29°C ,
στα υπόλοιπα τμήματα από 17°C μέχρι 29°C .



Απόκλιση της ελάχιστης Θερμοκρασίας από τις κανονικές τιμές

Υ ε τ ό ς

Πρώτο δεκαήμερο

Αξιοσημείωτα φαινόμενα (κυρίως χιονοπτώσεις) στις περισσότερες περιοχές.

Ξεχωρίζουν οι τιμές:

24mm στην Ανδραβίδα(5/4),

31mm στην Αλεξανδρούπολη , 28mm στην Κόνιτσα,

34mm στην Κοζάνη,17mm στη Λήμνο, 26mm στην Καστοριά (6/4),

12mm στην Αγχίαλο, 16mm στη Σούδα (8/4),

33mm στην Κάρυστο, 15mm στο Τατόι, 34mm στο Καστέλι,8mm στην Κάρπαθο (9 /4).

Δεύτερο δεκαήμερο

Απουσία φαινομένων στο μεγαλύτερο διάστημα.

Ξεχωρίζουν οι τιμές:

2mm στις Σέρρες, 4mm στην Αλεξανδρούπολη (20/4).

Τρίτο δεκαήμερο

Τοπικά φαινόμενα κατά διαστήματα.

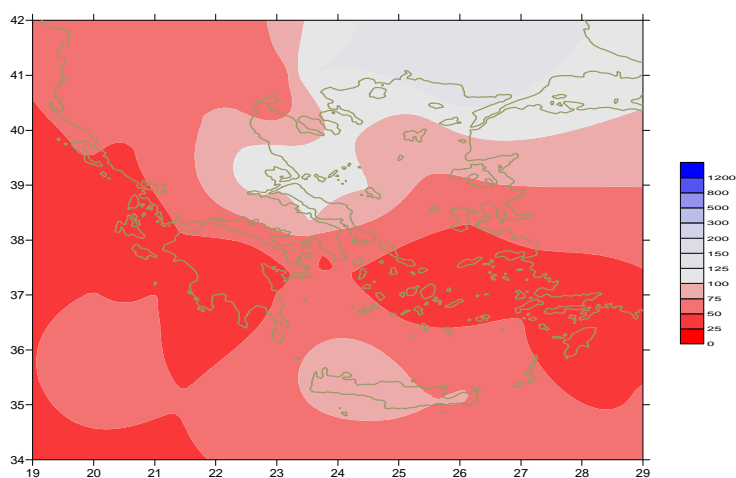
Ξεχωρίζουν οι τιμές:

15mm στη Μυτιλήνη (26/4),

21mm στη Σκύρο (27 /4),

11mm στα Ιωάννινα (29/4),

8mm στην Αγχίαλο (30/4).



Απόκλιση μηνιαίου ύψους υετού από τις κανονικές τιμές (%)

ΠΙΝΑΚΑΣ ΜΗΝΙΑΙΩΝ ΤΙΜΩΝ

ΣΤΑΘΜΟΣ	Γεωγ. Μήκος	Γεωγ. Πλάτος	Tmean	TX	TN	RR	INST
ΣΕΡΡΕΣ	23,53	41,07	14,7	21,4	7,1	41	87
ΦΛΩΡΙΝΑ	21,40	40,78					
ΚΑΣΤΟΡΙΑ	21,27	40,45	12,1	18,1	4,2	38	252
ΤΡΙΚΑΛΑ_ΗΜΑΘΕΙΑΣ	22,55	40,60					
ΘΕΣΣΑΛΟΝΙΚΗ	22,97	40,52	14,7	19,1	8	13	263
ΧΡΥΣΟΥΠΟΛΗ	24,62	40,92	13,1	17,1	7,8	25	236
ΑΛΕΞΑΝΔΡΟΥΠΟΛΗ	25,95	40,85	13,2	16,8	7,1	51	244
ΚΟΖΑΝΗ	21,83	40,28	11,8	17,4	5,1	28	
ΚΕΡΚΥΡΑ	19,92	39,62	15,7	19,7	10,1	14	262
ΙΩΑΝΝΙΝΑ	20,82	39,70	12,9	18,4	4,4	25	207
ΠΡΕΒΕΖΑ	20,76	38,91	15,6	19,3	10,2	12	
ΤΡΙΚΑΛΑ ΘΕΣΣΑΛΙΑΣ	21,77	39,52					
ΛΑΡΙΣΑ	22,45	39,65	14,6	20,5	6,1	26	251
ΛΗΜΝΟΣ	25,23	39,92	13,7	17,4	8,5	20	246
ΑΡΤΑ	21,00	39,17					
ΑΓΧΙΑΛΟΣ	22,78	39,21	14,8	19,4	7,8	35	249
ΜΥΤΙΛΗΝΗ	26,60	39,05	15,2	19,1	10,6	28	287
ΒΕΛΟ	22,77	37,97					
ΑΓΡΙΝΙΟ	21,35	38,60					
ΛΑΜΙΑ	22,43	38,87					
ΑΝΔΡΑΒΙΔΑ	21,28	37,92	15,2	19,1	9,1	27	255
ΣΚΥΡΟΣ	24,48	38,96	14,6	17,8	10,8	20	250
ΑΡΓΟΣ ΤΟΛΙ	20,50	38,12	15,6	19	11,3	5	293
ΑΡΑΞΟΣ	21,42	38,15	15,6	19,6	9,1	19	284
ΤΑΝΑΓΡΑ	23,57	38,33	14,8	19,4	7,5	26	247
ΧΙΟΣ	26,13	38,35	15,3	18,4	10,5	12	265
ΠΥΡΓΟΣ	21,42	37,67					
ΤΡΙΠΟΛΗ	22,40	37,52	11,4	17,1	3,6	13	150
ΤΑΤΟΙ	23,78	38,10	14,4	19	7,1	15	
ΕΛΛΗΝΙΚΟ	23,73	37,90	16,3	20,6	11,5	12	261
ΕΛΕΥΣΙΝΑ	23,55	38,07	16	20,4	9,4	6	
ΖΑΚΥΝΘΟΣ	20,88	37,75	15,8	20,3	8,4	6	308
ΣΑΜΟΣ	26,92	37,68					
ΑΡΓΟΣ	22,75	37,63					
ΚΑΛΑΜΑΤΑ	22,02	37,07	15,5	20,9	8,1	4	291
ΝΑΞΟΣ	25,37	37,10	16,2	18,8	12,5	1	277
ΜΕΘΩΝΗ	21,70	36,82					
ΜΗΛΟΣ	24,43	36,73					
ΣΠΑΤΑ	23,95	37,95	14,2	19,1	8,5	10	
ΚΩΣ	27,08	36,80	15,4	18,1	12,4	5	
ΚΥΘΗΡΑ	22,98	36,15					
ΣΑΝΤΟΡΙΝΗ	25,41	36,41	16,4	19,5	12,6	9	284
ΣΟΥΔΑ	24,12	35,55	16,1	20,3	11,9	28	286
ΡΟΔΟΣ	28,08	36,40	16,9	19,4	13,7	6	319
ΜΥΚΟΝΟΣ	25,35	37,43	15	17,7	12	4	
ΗΡΑΚΛΕΙΟ	25,18	35,33	16,4	19,6	12	20	260
ΙΕΡΑΠΕΤΡΑ	25,73	35,02					
ΣΗΤΕΙΑ	26,10	35,21	15,7	18,7	12,5	20	186
ΡΕΘΥΜΝΟ	24,50	35,36					
ΤΥΜΠΑΚΙ	24,76	35,06					
ΚΑΣΤΕΛΛΙ	25,33	35,18	14,2	18,6	9	56	265
ΚΑΡΠΑΘΟΣ	27,15	35,42	15,9	18,4	13,7	10	
ΠΑΡΟΣ	25,13	37,02					
ΣΥΡΟΣ	24,95	37,42	15,5	18,9	11,4	8	278
ΙΚΑΡΙΑ	26,35	37,68	15,3	17,5	13,6	123	

ΠΙΝΑΚΑΣ ΑΠΟΚΛΙΣΕΩΝ ΑΠΟ ΚΑΝΟΝΙΚΕΣ ΤΙΜΕΣ

ΣΤΑΘΜΟΣ	απόκλιση T μέσης (I)	% κλάσμα υετού (II)
ΣΕΡΡΕΣ	0.4	115
ΦΛΩΡΙΝΑ		
ΘΕΣΣΑΛΟΝΙΚΗ	0.5	36
ΑΛΕΞΑΝΔΡΟΥΠΟΛΗ	0	129
ΚΟΖΑΝΗ	-0.1	70
ΚΕΡΚΥΡΑ	0.6	23
ΙΩΑΝΝΙΝΑ	0.3	33
ΛΑΡΙΣΑ	0.6	90
ΛΗΜΝΟΣ	-0.1	62
ΑΓΧΙΑΛΟΣ	0.6	102
ΜΥΤΙΛΗΝΗ	-0.6	60
ΑΓΡΙΝΙΟ		
ΣΚΥΡΟΣ	-0.6	91
ΑΡΓΟΣΤΟΛΙ	0.2	9
ΑΡΑΞΟΣ	0.2	46
ΧΙΟΣ	0	29
ΕΛΛΗΝΙΚΟ	0.3	48
ΖΑΚΥΝΘΟΣ	0.3	12
ΣΑΜΟΣ		
ΚΑΛΑΜΑΤΑ	0.1	8
ΝΑΞΟΣ	0.1	5
ΜΕΘΩΝΗ		
ΣΑΝΤΟΡΙΝΗ	0.8	47
ΣΟΥΔΑ	0.3	88
ΡΟΔΟΣ	0.2	25
ΗΡΑΚΛΕΙΟ	-0.2	67
ΣΗΤΕΙΑ	-1.1	73

(I) απόκλιση μέσης τιμής θερμοκρασίας από κανονική
 (II) απόκλιση μηνιαίου ύψους υετού από κανονική τιμή %

Γενική Περιγραφή Μήνα

Τα ποσά υετού που σημειώθηκαν ήταν γενικά χαμηλότερα από τις κανονικές τιμές με εξαίρεση τμήματα της Βόρειας ηπειρωτικής χώρας. Η μέση θερμοκρασία κυμάνθηκε γενικά κοντά στις κανονικές τιμές και λίγο χαμηλότερα κατά τόπους στο Αιγαίο.

Κλιματικές Παράμετροι :

- ❖ **Κανονικές Τιμές :** κανονικές τιμές για τις διάφορες παραμέτρους (θερμοκρασία, υετό κ.λπ.) ορίζονται οι τιμές που υπολογίζονται ως μέσες τιμές της παραμέτρου για 30 χρόνια. Αυτές οι κανονικές τιμές χρησιμοποιούνται σαν βάση αναφοράς και αντιπροσωπεύουν τη μέση κατάσταση. Είναι δυνατόν να ορισθούν σε επίπεδα δεκαήμερου, μήνα, εποχής ή και έτους και επιτρέπουν τη σύγκριση της τάσης ενός δεκαήμερου, ενός μήνα ή ενός έτους ως: δεκαήμερο πολύ βροχερό, χειμώνας ήπιος, μήνας Αύγουστος δροσερός, έτος ελλειμματικό σε υετό κ.λπ.

Μονάδες Μέτρησης :

- ❖ **Υετός**
1 mm = 1 litre/m²

Υπόμνημα Πίνακα :

- Tmean : Μέση Θερμοκρασία
- TN : Ελάχιστη Θερμοκρασία
- TX : Μέγιστη Θερμοκρασία
- RR : Ύψος Υετού (mm)
- INST : Διάρκεια Ηλιοφάνειας (ώρες)

Ώρες UTC (Universal Time Coordinates) στην Ελλάδα :

- ❖ Χειμώνας : ώρα UTC = τοπική ώρα - 2
- ❖ Καλοκαίρι : ώρα UTC = τοπική ώρα - 3

© ΕΘΝΙΚΗ ΜΕΤΕΩΡΟΛΟΓΙΚΗ ΥΠΗΡΕΣΙΑ
Απαγορεύεται η αναπαραγωγή χωρίς έγγραφη άδεια
Ελ.Βενιζέλου 14, Τ.Κ 16777
Ελληνικό, Αθήνα