



Κλιματικό Δελτίο

Ιούνιος 2015

 **Μέγιστη
Θερμοκρασία**

 **Ελάχιστη
Θερμοκρασία**

 **Μέση
Θερμοκρασία**

 **Υετός**

 **Ηλιοφάνεια**

Ο Ιούνιος ήταν γενικά δροσερός, με εξαίρεση ένα ζεστό διάστημα στα μέσα της περιόδου. Επίσης το πρώτο και το τρίτο δεκαήμερο σημειώθηκαν κατά τόπους ισχυρές βροχές και καταιγίδες που συχνά συνοδεύτηκαν από χαλαζοπτώσεις, με αποτέλεσμα να καταγραφούν ζημιές κυρίως στα ηπειρωτικά.



ΕΘΝΙΚΗ
ΜΕΤΕΩΡΟΛΟΓΙΚΗ
ΥΠΗΡΕΣΙΑ

HELLENIC NATIONAL METEOROLOGICAL SERVICE



Θερμοκρασία

Πρώτο Δεκαήμερο

Ενδεικτικά κυμάνθηκαν :

Ελάχιστες:

Στα Βόρεια ηπειρωτικά από 9°C μέχρι 19°C,
στα κεντρικά ηπειρωτικά από 12°C μέχρι 19°C,
στα υπόλοιπα τμήματα από 14°C μέχρι 20°C.

Μέγιστες:

Στα Βόρεια ηπειρωτικά από 23°C μέχρι 32°C,
στα κεντρικά ηπειρωτικά από 21°C μέχρι 31°C,
στα υπόλοιπα τμήματα από 21°C μέχρι 32°C.

Δεύτερο Δεκαήμερο

Ενδεικτικά κυμάνθηκαν :

Ελάχιστες:

Στα Βόρεια ηπειρωτικά από 10°C μέχρι 19°C,
στα κεντρικά ηπειρωτικά από 11°C μέχρι 21°C,
στα υπόλοιπα τμήματα από 13°C μέχρι 26°C.

Μέγιστες:

Στα Βόρεια ηπειρωτικά από 25°C μέχρι 34°C,
στα κεντρικά ηπειρωτικά από 26°C μέχρι 37°C,
στα υπόλοιπα τμήματα από 24°C μέχρι 35°C.

Τρίτο Δεκαήμερο

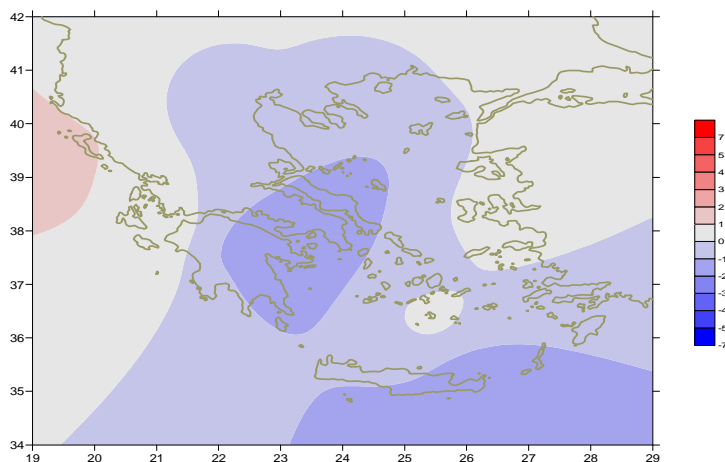
Ενδεικτικά κυμάνθηκαν :

Ελάχιστες:

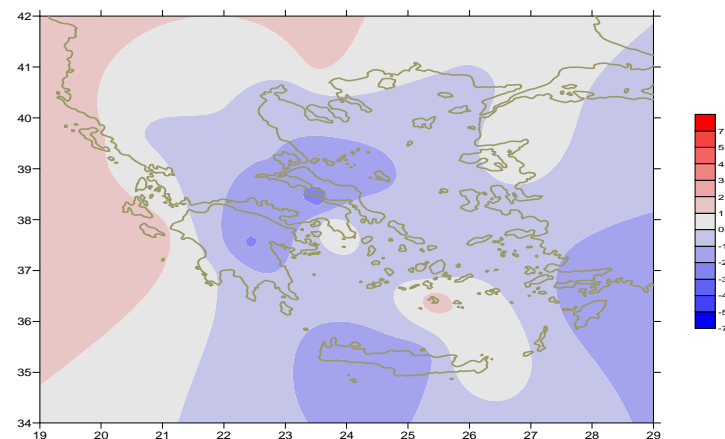
Στα Βόρεια ηπειρωτικά από 6°C μέχρι 19°C,
στα κεντρικά ηπειρωτικά από 10°C μέχρι 20°C,
στα υπόλοιπα τμήματα από 14°C μέχρι 22°C.

Μέγιστες:

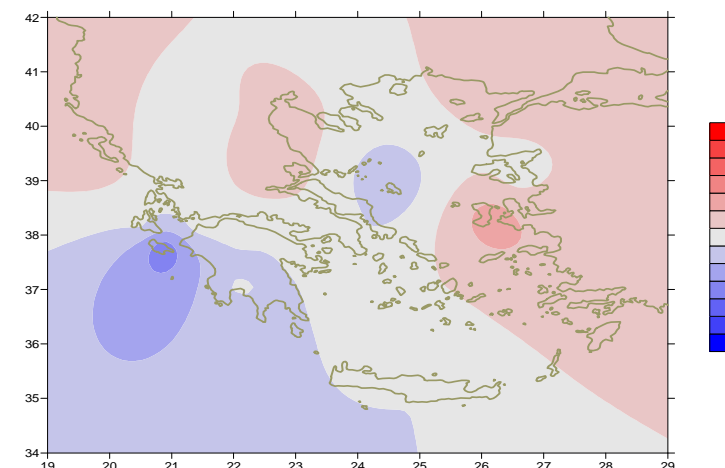
Στα Βόρεια ηπειρωτικά από 18°C μέχρι 32°C,
στα κεντρικά ηπειρωτικά από 23°C μέχρι 31°C,
στα υπόλοιπα τμήματα από 20°C μέχρι 29°C.



Απόκλιση της μέσης Θερμοκρασίας από τις κανονικές τιμές



Απόκλιση της μέγιστης Θερμοκρασίας από τις κανονικές τιμές



Απόκλιση της ελάχιστης Θερμοκρασίας από τις κανονικές τιμές

Υ ε τ ό ς

Πρώτο δεκαήμερο

Τοπικά φαινόμενα στο τέλος της περιόδου.

Ξεχωρίζουν οι τιμές:
13mm στη Φλώρινα, 8mm στο Τατόι (5/6),
20mm στο Άστρος (7/6),
10mm στην Κέρκυρα, 10mm στα Κύθηρα (8/6),
11mm στα Ιωάννινα, 17mm στην Τρίπολη (10/6).

Δεύτερο δεκαήμερο

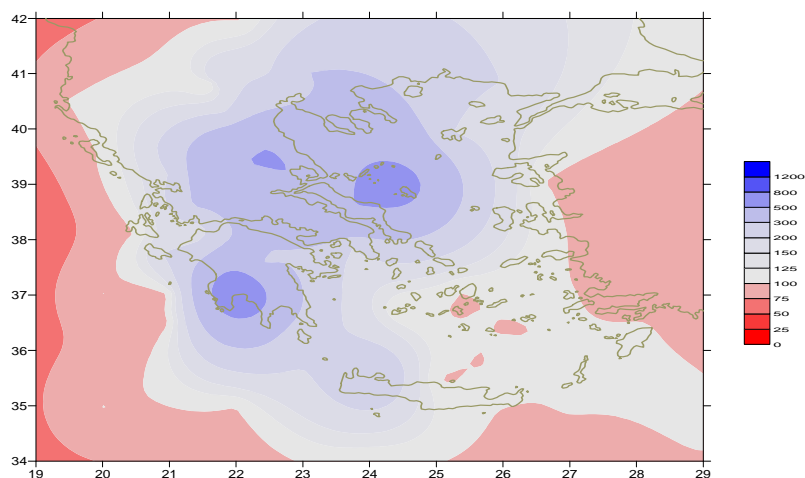
Αξιόλογες βροχές και καταιγίδες στην αρχή και στο τέλος της περιόδου.

Ξεχωρίζουν οι τιμές:
15mm στα Ιωάννινα, 10mm στη Σκιάθο.
38mm στην Αγχίαλο, 27mm στη Λάρισα,
17mm στη Λήμνο, 23mm στην Τανάγρα,
18mm στο Τατόι, 11mm στα Σπάτα (18/6),
59mm στη Σκιάθο, 19mm στη Σκύρο, 16mm στη Χίο.

Τρίτο δεκαήμερο

Αξιόλογα τοπικά φαινόμενα κατά διαστήματα.

Ξεχωρίζουν οι τιμές:
17mm στη Θεσσαλονίκη, 13mm στην Έδεσσα (21/6),
17mm στην Αλεξανδρούπολη, 19mm στην Τρίπολη, .
32mm στο Λεωνίδιο (22/6),
19mm στη Σκιάθο, 14mm στο Άστρος,
30mm στην Καλαμάτα, 14mm στα Κύθηρα (27/6),
28mm στις Σέρρες (28/6).



Απόκλιση μηνιαίου ύψους υετού από τις κανονικές τιμές (%)

ΠΙΝΑΚΑΣ ΜΗΝΙΑΙΩΝ ΤΙΜΩΝ

ΣΤΑΘΜΟΣ	Γεωγ.Μήκος	Γεωγ.Πλάτος	Tmean	TX	TN	RR	INST
ΣΕΡΡΕΣ	23,53	41,07	23.8	30.8	16.4	96	210
ΦΛΩΡΙΝΑ	21,40	40,78					
ΚΑΣΤΟΡΙΑ	21,27	40,45	20.7	26.4	12.6	18	264
ΤΡΙΚΑΛΑ_ΗΜΑΘΕΙΑΣ	22,55	40,60					
ΘΕΣΣΑΛΟΝΙΚΗ	22,97	40,52	24.2	28.6	17.7	86	294
ΧΡΥΣΟΥΠΟΛΗ	24,62	40,92	23.1	26.9	17.4	31	266
ΑΛΕΞΑΝΔΡΟΥΠΟΛΗ	25,95	40,85	23.2	27	16.6	53	277
ΚΟΖΑΝΗ	21,83	40,28	20.7	26.4	13.6	37	
ΚΕΡΚΥΡΑ	19,92	39,62	24.9	29.1	18.3	13	308
ΙΩΑΝΝΙΝΑ	20,82	39,70	21.2	27.4	12.8	49	255
ΠΡΕΒΕΖΑ	20,76	38,91	23.8	27.9	18.2	10	
ΤΡΙΚΑΛΑ ΘΕΣΣΑΛΙΑΣ	21,77	39,52					
ΛΑΡΙΣΑ	22,45	39,65	24.6	30.2	16.6	95	265
ΛΗΜΝΟΣ	25,23	39,92	22.6	26.2	17.4	29	296
ΑΡΤΑ	21,00	39,17					
ΑΓΧΙΑΛΟΣ	22,78	39,21	23.9	27.9	17.6	86	280
ΜΥΤΙΛΗΝΗ	26,60	39,05	25	28.9	19.9	4	326
ΒΕΛΟ	22,77	37,97					
ΑΓΡΙΝΙΟ	21,35	38,60					
ΛΑΜΙΑ	22,43	38,87					
ΑΝΔΡΑΒΙΔΑ	21,28	37,92	24	27.7	16.7	8	351
ΣΚΥΡΟΣ	24,48	38,96	22.5	24.9	18.3	32	261
ΑΡΓΟΣΤΟΛΙ	20,50	38,12	24	27.5	18.4	9	343
ΑΡΑΞΟΣ	21,42	38,15	24.4	28.2	16.8	11	311
ΤΑΝΑΓΡΑ	23,57	38,33	23.5	27.7	16.2	67	289
ΧΙΟΣ	26,13	38,35	24.3	26.8	19.8	17	331
ΠΥΡΓΟΣ	21,42	37,67					
ΤΡΙΠΟΛΗ	22,40	37,52	20	25.4	11.7	60	230
ΤΑΤΟΙ	23,78	38,10	23.2	27.4	16.3	50	
ΕΛΛΗΝΙΚΟ	23,73	37,90	24.8	29.2	20	9	286
ΕΛΕΥΣΙΝΑ	23,55	38,07	25.2	29.4	19.3	27	
ΖΑΚΥΝΘΟΣ	20,88	37,75	24.8	29.4	15.4	11	363
ΣΑΜΟΣ	26,92	37,68					
ΑΡΓΟΣ	22,75	37,63					
ΚΑΛΑΜΑΤΑ	22,02	37,07	23.5	28.6	16	79	303
ΝΑΞΟΣ	25,37	37,10	22.8	24.7	20.2	0	368
ΜΕΘΩΝΗ	21,70	36,82					
ΜΗΛΟΣ	24,43	36,73					
ΣΠΑΤΑ	23,95	37,95	22.8	27.6	17.1	22	
ΚΩΣ	27,08	36,80	23.4	26.4	20.4	0	
ΚΥΘΗΡΑ	22,98	36,15					
ΣΑΝΤΟΡΙΝΗ	25,41	36,41	24	28.2	20.1	0	347
ΣΟΥΔΑ	24,12	35,55	23.5	27.2	18.7	9	329
ΡΟΔΟΣ	28,08	36,40	24.1	26.5	21.3	0	375
ΜΥΚΟΝΟΣ	25,35	37,43					
ΗΡΑΚΛΕΙΟ	25,18	35,33	23.4	25.6	19	0	347
ΙΕΡΑΠΙΕΤΡΑ	25,73	35,02					
ΣΗΤΕΙΑ	26,10	35,21	22.4	24.8	19.7	0	334
ΡΕΘΥΜΝΟ	24,50	35,36					
ΤΥΜΠΑΚΙ	24,76	35,06					
ΚΑΣΤΕΛΛΙ	25,33	35,18	21.8	25.5	17.2	38	314
ΚΑΡΠΑΘΟΣ	27,15	35,42	23.7	26.6	21.6	0	
ΠΑΡΟΣ	25,13	37,02					
ΣΥΡΟΣ	24,95	37,42	23.2	26.5	19.9	0	357
ΙΚΑΡΙΑ	26,35	37,68					

ΠΙΝΑΚΑΣ ΑΠΟΚΛΙΣΕΩΝ ΑΠΟ ΚΑΝΟΝΙΚΕΣ ΤΙΜΕΣ

ΣΤΑΘΜΟΣ	απόκλιση T μέσης (I)	% κλάσμα υετού (II)
ΣΕΡΡΕΣ	-0.1	218
ΦΛΩΡΙΝΑ		
ΘΕΣΣΑΛΟΝΙΚΗ	0	272
ΑΛΕΞΑΝΔΡΟΥΠΟΛΗ	0.2	194
ΚΟΖΑΝΗ	-0.6	95
ΚΕΡΚΥΡΑ	1.1	91
ΙΩΑΝΝΙΝΑ		104
ΛΑΡΙΣΑ	-0.3	404
ΛΗΜΝΟΣ	-0.7	132
ΑΓΧΙΑΛΟΣ	-0.5	408
ΜΥΤΙΛΗΝΗ	0.4	67
ΑΓΡΙΝΙΟ		
ΣΚΥΡΟΣ	-1.2	615
ΑΡΓΟΣΤΟΛΙ		43
ΑΡΑΞΟΣ	0.4	122
ΧΙΟΣ	0.4	111
ΕΛΛΗΝΙΚΟ	-0.2	150
ΖΑΚΥΝΘΟΣ		153
ΣΑΜΟΣ		
ΚΑΛΑΜΑΤΑ	-0.6	901
ΝΑΞΟΣ	-0.4	-
ΜΕΘΩΝΗ		
ΣΑΝΤΟΡΙΝΗ		-
ΣΟΥΔΑ	-0.9	196
ΡΟΔΟΣ	-0.6	-
ΗΡΑΚΛΕΙΟ	-0.9	-
ΣΗΤΕΙΑ	-2	-

(I) απόκλιση μέσης τιμής θερμοκρασίας από κανονική
 (II) απόκλιση μηνιαίου ύψους υετού από κανονική τιμή %



Ιούνιος 2015

Γενική Περιγραφή Μήνα

Κλιματικό Δελτίο

Τα ποσά υετού που σημειώθηκαν ήταν υψηλότερα από τις κανονικές τιμές, κυρίως στην Κρήτη αλλά και στο μεγαλύτερο μέρος της ηπειρωτικής χώρας.
Η μέση θερμοκρασία κυμάνθηκε γενικά χαμηλότερα από τις κανονικές τιμές.

Κλιματικές Παράμετροι :

- ❖ **Κανονικές Τιμές :** κανονικές τιμές για τις διάφορες παραμέτρους (θερμοκρασία, υετό κ.λπ.) ορίζονται οι τιμές που υπολογίζονται ως μέσες τιμές της παραμέτρου για 30 χρόνια. Αυτές οι κανονικές τιμές χρησιμοποιούνται σαν βάση αναφοράς και αντιπροσωπεύουν τη μέση κατάσταση. Είναι δυνατόν να ορισθούν σε επίπεδα δεκαήμερου, μήνα, εποχής ή και έτους και επιτρέπουν τη σύγκριση της τάσης ενός δεκαήμερου, ενός μήνα ή ενός έτους ως: δεκαήμερο πολύ βροχερό, χειμώνας ήπιος, μήνας Αύγουστος δροσερός, έτος ελλειμματικό σε υετό κ.λπ.

Μονάδες Μέτρησης :

- ❖ **Υετός**
1 mm = 1 litre/m²

Υπόμνημα Πίνακα :

- Tmean : Μέση Θερμοκρασία
- TN : Ελάχιστη Θερμοκρασία
- TX : Μέγιστη Θερμοκρασία
- RR : Ύψος Υετού (mm)
- INST : Διάρκεια Ηλιοφάνειας (ώρες)

Ώρες UTC (Universal Time Coordinates) στην Ελλάδα :

- ❖ Χειμώνας : ώρα UTC = τοπική ώρα - 2
- ❖ Καλοκαίρι : ώρα UTC = τοπική ώρα - 3

© ΕΘΝΙΚΗ ΜΕΤΕΩΡΟΛΟΓΙΚΗ ΥΠΗΡΕΣΙΑ
Απαγορεύεται η αναπαραγωγή χωρίς έγγραφη άδεια
Ελ.Βενιζέλου 14, Τ.Κ 16777
Ελληνικό, Αθήνα