



Κλιματικό Δελτίο

Δεκέμβρης 2017

 **Μέγιστη
Θερμοκρασία**

 **Ελάχιστη
Θερμοκρασία**

 **Μέση
Θερμοκρασία**

 **Υετός**

 **Ηλιοφάνεια**

Ο Δεκέμβρης αρχικά χαρακτηρίστηκε από ισχυρές βροχές και καταιγίδες μεγάλης διάρκειας στη Δυτική χώρα (κυρίως Ήπειρο και Δ. Στερεά) στις 1-2/12. Επίσης καταγράφηκαν πυκνές χιονοπτώσεις στα ορεινά και ημιορεινά κεντρικά και νότια ηπειρωτικά τμήματα καθώς και στα πεδινά της Θεσσαλίας και της ανατολικής Στερεάς (22-23/12). Στη συνέχεια μεγάλα ύψη υετού σημειώθηκαν στις Κυκλάδες, την Κρήτη και τα Δωδεκάνησα (24-26/12) ενώ πολύ θυελλώδεις Β-ΒΑ άνεμοι επικράτησαν το διήμερο 22-23/12.



ΕΘΝΙΚΗ
ΜΕΤΕΩΡΟΛΟΓΙΚΗ
ΥΠΗΡΕΣΙΑ

HELLENIC NATIONAL METEOROLOGICAL SERVICE



Θερμοκρασία

Πρώτο Δεκαήμερο

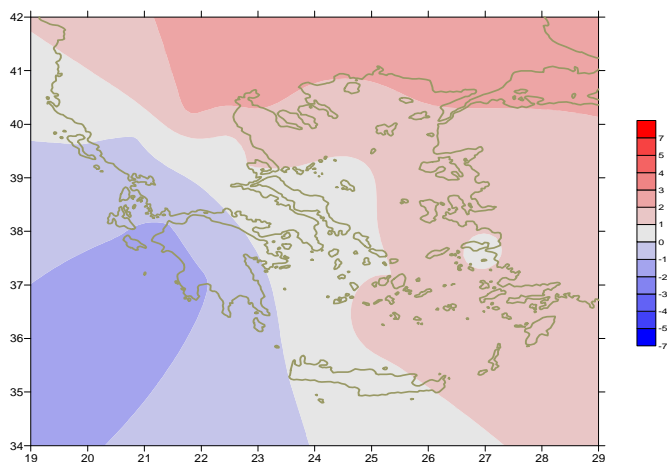
Ενδεικτικά κυμάνθηκαν :

Ελάχιστες:

Στα Βόρεια ηπειρωτικά από -7°C μέχρι 16°C ,
στα κεντρικά ηπειρωτικά από -4°C μέχρι 18°C ,
στα υπόλοιπα τμήματα από -3°C μέχρι 18°C .

Μέγιστες:

Στα Βόρεια ηπειρωτικά από 7°C μέχρι 19°C ,
στα κεντρικά ηπειρωτικά από 9°C μέχρι 21°C ,
στα υπόλοιπα τμήματα από 10°C μέχρι 23°C .



Απόκλιση της μέσης Θερμοκρασίας από τις κανονικές τιμές

Δεύτερο Δεκαήμερο

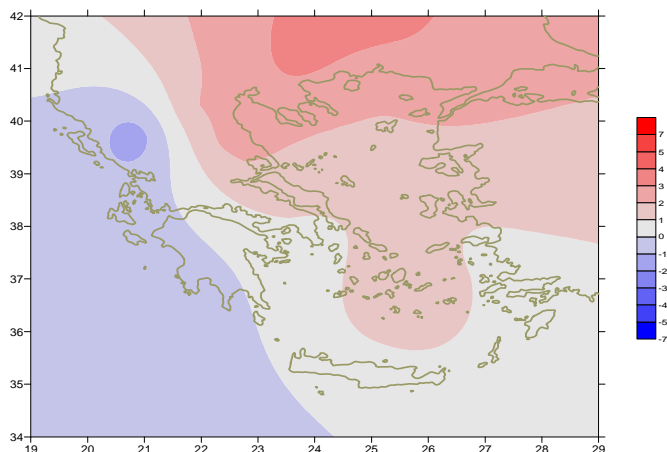
Ενδεικτικά κυμάνθηκαν :

Ελάχιστες:

Στα Βόρεια ηπειρωτικά από -8°C μέχρι 13°C ,
στα κεντρικά ηπειρωτικά από -3°C μέχρι 16°C ,
στα υπόλοιπα τμήματα από 3°C μέχρι 17°C .

Μέγιστες:

Στα Βόρεια ηπειρωτικά από 9°C μέχρι 17°C ,
στα κεντρικά ηπειρωτικά από 13°C μέχρι 21°C ,
στα υπόλοιπα τμήματα από 15°C μέχρι 22°C .



Απόκλιση της μέγιστης Θερμοκρασίας από τις κανονικές τιμές

Τρίτο Δεκαήμερο

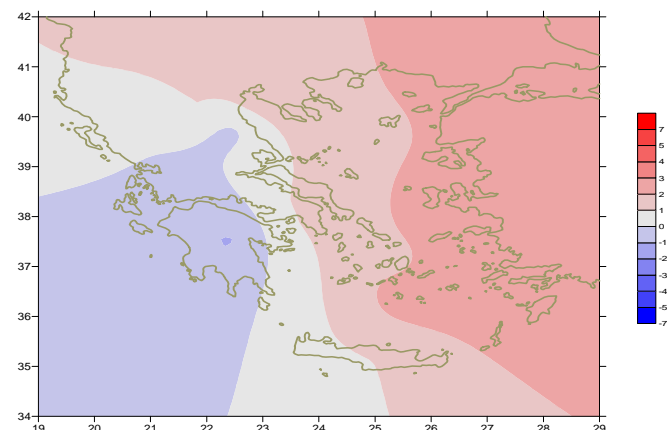
Ενδεικτικά κυμάνθηκαν :

Ελάχιστες:

Στα Βόρεια ηπειρωτικά από -8°C μέχρι 12°C ,
στα κεντρικά ηπειρωτικά από -4°C μέχρι 14°C ,
στα υπόλοιπα τμήματα από 3°C μέχρι 13°C .

Μέγιστες:

Στα Βόρεια ηπειρωτικά από -2°C μέχρι 16°C ,
στα κεντρικά ηπειρωτικά από 3°C μέχρι 17°C ,
στα υπόλοιπα τμήματα από 6°C μέχρι 19°C .



Απόκλιση της ελάχιστης Θερμοκρασίας από τις κανονικές τιμές

Υ ε τ ό ς

Πρώτο δεκαήμερο

Αξιοσημείωτα ποσά υετού κατά τόπους.

Ξεχωρίζουν οι τιμές:

29mm στην Καστοριά, 55mm στην Κέρκυρα, 32mm στην Πρέβεζα (1/12),
27mm στη Φλώρινα, 33mm στην Καστοριά, 27mm στη Θεσσαλονίκη, 28mm στα Ιωάννινα,
39mm στην Πρέβεζα, 38mm στη Λάρισα, 23mm στο Αργοστόλι(2/12),
18mm στο Καστελόριζο(6/12), 13mm στη Ρόδο (9/12).
19mm στο Σάμο, 17mm στην Κалаμάτα (10/12).

Δεύτερο δεκαήμερο

Αξιοσημείωτα ποσά υετού κατά διαστήματα.

Ξεχωρίζουν οι τιμές:

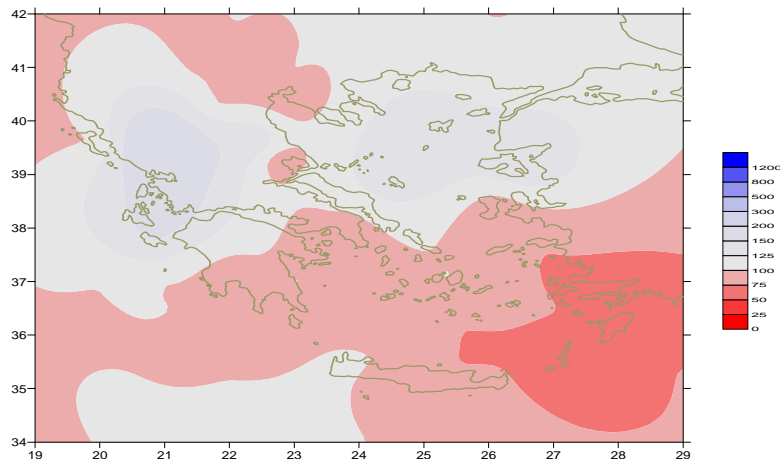
19mm στην Κόνιτσα, 49mm στην Ανδραβίδα, 42mm στο Αργοστόλι(16/12),
20mm στη Χρυσούπολη, 45mm στην Αλεξανδρούπολη, 47mm στην Ανδραβίδα,
26mm στον Άραξο, 47mm στη Ζάκυνθο, 14mm στην Κалаμάτα (17/12),
29mm στη Λήμνο (19/12).

Τρίτο δεκαήμερο

Αξιοσημείωτος υετός κατά τόπους.

Ξεχωρίζουν οι τιμές:

27mm στην Ανδραβίδα, 30mm στον Άραξο, 39mm στη Ζάκυνθο (21/12),
44mm στην Τανάγρα, 52mm στη Ζάκυνθο, 35mm στην Τρίπολη,
20mm στη Σαντορίνη, 34mm στην Ανδραβίδα, 17mm στη Νάξο (22/12),
47mm στη Σούδα, 37mm στο Καστέλι (23/12),
16mm στη Σάμο(27/12),
30mm στην Κέρκυρα, 53mm στα Ιωάννινα, 36mm στη Ζάκυνθο (28/12),
46mm στη Μυτιλήνη, 32mm στην Κέρκυρα, 24mm στη Λήμνο,
21mm στην Κалаμάτα (29/12),
42mm στη Μυτιλήνη, 39mm στη Σάμο, 28mm στη Νάξο,
18mm στη Χίο, 15mm στην Κάσο (30/12).



Απόκλιση μηνιαίου ύψους υετού από τις κανονικές τιμές (%)

ΠΙΝΑΚΑΣ ΜΗΝΙΑΙΩΝ ΤΙΜΩΝ

ΣΤΑΘΜΟΣ	Γεωγ. Μήκος	Γεωγ. Πλάτος	Tmean	TX	TN	RR	INST
ΣΕΡΡΕΣ	23,53	41,07	7,1	12,4	2	34	147
ΦΛΩΡΙΝΑ	21,40	40,78					
ΚΑΣΤΟΡΙΑ	21,27	40,45	4,6	9,8	-0,2	79	113
ΤΡΙΚΑΛΑ_ΗΜΑΘΕΙΑΣ	22,55	40,60					
ΘΕΣΣΑΛΟΝΙΚΗ	22,97	40,52	9	13	4,5	27	170
ΧΡΥΣΟΥΠΟΛΗ	24,62	40,92	8,2	13	3,7	66	143
ΑΛΕΞΑΝΔΡΟΥΠΟΛΗ	25,95	40,85	9,4	13,5	6	81	152
ΚΟΖΑΝΗ	21,83	40,28	5,8	9,7	1,2	41	
ΚΕΡΚΥΡΑ	19,92	39,62	11,1	15,1	7,4	159	113
ΙΩΑΝΝΙΝΑ	20,82	39,70	5,7	9,8	1,8	210	72
ΠΡΕΒΕΖΑ	20,76	38,91	10,4	14	7,9	169	
ΤΡΙΚΑΛΑ_ΘΕΣΣΑΛΙΑΣ	21,77	39,52					
ΛΑΡΙΣΣΑ	22,45	39,65	7	13,2	1,5	60	143
ΛΗΜΝΟΣ	25,23	39,92	10,6	14,3	7,8	120	153
ΑΡΤΑ	21,00	39,17					
ΑΓΧΙΑΛΟΣ	22,78	39,21	9	14,4	5	31	179
ΜΥΤΙΛΗΝΗ	26,60	39,05	12,7	15,3	10,8	151	128
ΒΕΛΟ	22,77	37,97					
ΑΓΡΙΝΙΟ	21,35	38,60					
ΛΑΜΙΑ	22,43	38,87					
ΑΝΔΡΑΒΙΔΑ	21,28	37,92	10,9	15,1	8,1	200	112
ΣΚΥΡΟΣ	24,48	38,96	12,4	15,2	10,4	107	126
ΑΡΓΟΣΤΟΛΙ	20,50	38,12	12,1	15,4	9,5	178	136
ΑΡΑΞΟΣ	21,42	38,15	10,5	15	7,3	147	144
ΤΑΝΑΓΡΑ	23,57	38,33	10	14,8	6	67	154
ΧΙΟΣ	26,13	38,35	12,7	15,5	10,3	82	113
ΠΥΡΓΟΣ	21,42	37,67					
ΤΡΙΠΟΛΗ	22,40	37,52	6,2	11,2	1,7	109	127
ΤΑΤΟΙ	23,78	38,10					
ΕΛΛΗΝΙΚΟ	23,73	37,90	12,6	15,9	10	27	
ΕΛΕΥΣΙΝΑ	23,55	38,07	11,1	15,5	7,8	27	
ΖΑΚΥΝΘΟΣ	20,88	37,75	11,5	15,2	8,7	196	138
ΣΑΜΟΣ	26,92	37,68	12,9	15,9	10,6	110	
ΑΡΓΟΣ	22,75	37,63					
ΚΑΛΑΜΑΤΑ	22,02	37,07	10,5	16,3	6,5	109	130
ΝΑΞΟΣ	25,37	37,10	14,7	17,1	12,6	60	115
ΜΕΘΩΝΗ	21,70	36,82					
ΜΗΛΟΣ	24,43	36,73					
ΣΠΑΤΑ	23,95	37,95	11,7	15,5	7,2	49	
ΚΩΣ	27,08	36,80	13,5	16	11,5	30	
ΚΥΘΗΡΑ	22,98	36,15					
ΣΑΝΤΟΡΙΝΗ	25,41	36,41	14,7	16,9	12,7	36	156
ΣΟΥΔΑ	24,12	35,55	13	16,6	10,2	76	153
ΡΟΔΟΣ	28,08	36,40	14,9	17,2	12,9	34	147
ΜΥΚΟΝΟΣ	25,35	37,43	13,3	15,5	12,1	42	
ΗΡΑΚΛΕΙΟ	25,18	35,33	14,5	17,5	12	57	132
ΙΕΡΑΠΕΤΡΑ	25,73	35,02					
ΣΗΤΕΙΑ	26,10	35,21					
ΡΕΘΥΜΝΟ	24,50	35,36					
ΤΥΜΠΑΚΙ	24,76	35,06					
ΚΑΣΤΕΛΛΙ	25,33	35,18	11,8	15,1	8,5	97	152
ΚΑΡΠΑΘΟΣ	27,15	35,42	15,5	18	13,3	12	
ΠΑΡΟΣ	25,13	37,02					
ΣΥΡΟΣ	24,95	37,42					
ΙΚΑΡΙΑ	26,35	37,68					

ΠΙΝΑΚΑΣ ΑΠΟΚΛΙΣΕΩΝ ΑΠΟ ΚΑΝΟΝΙΚΕΣ ΤΙΜΕΣ

ΣΤΑΘΜΟΣ	απόκλιση T μέσης (I)	% κλάσμα υετού (II)
ΣΕΡΡΕΣ	2.2	78
ΦΛΩΡΙΝΑ		
ΘΕΣΣΑΛΟΝΙΚΗ	2.3	51
ΑΛΕΞΑΝΔΡΟΥΠΟΛΗ	2.4	93
ΚΟΖΑΝΗ	2.2	75
ΚΕΡΚΥΡΑ	0	88
ΙΩΑΝΝΙΝΑ	-0.1	122
ΛΑΡΙΣΑ	0.7	115
ΛΗΜΝΟΣ	1.3	150
ΑΓΧΙΑΛΟΣ	1	49
ΜΥΤΙΛΗΝΗ	1.4	104
ΑΓΡΙΝΙΟ		
ΣΚΥΡΟΣ	0.7	137
ΑΡΓΟΣΤΟΛΙ	-0.8	142
ΑΡΑΞΟΣ	-1	112
ΧΙΟΣ	1.6	71
ΕΛΛΗΝΙΚΟ	0.6	41
ΖΑΚΥΝΘΟΣ	-1.3	115
ΣΑΜΟΣ	0.8	67
ΚΑΛΑΜΑΤΑ	-1.1	71
ΝΑΞΟΣ	1	87
ΜΕΘΩΝΗ		
ΣΑΝΤΟΡΙΝΗ	1.9	59
ΣΟΥΔΑ	0.4	81
ΡΟΔΟΣ	1.5	23
ΗΡΑΚΛΕΙΟ	0.7	74
ΣΗΤΕΙΑ	1.1	56

(I) απόκλιση μέσης τιμής θερμοκρασίας από κανονική
 (II) απόκλιση μηνιαίου ύψους υετού από κανονική τιμή %



Δεκέμβρης 2017

Γενική Περιγραφή Μήνα

Κλιματικό Δελτίο

Τα ποσά υετού που σημειώθηκαν ήταν πολύ πάνω από τα κανονικά επίπεδα στην Ήπειρο και σε τμήματα της Πελοποννήσου ενώ αντίθετα στην περιοχή του νοτίου Αιγαίου ήταν αρκετά κάτω. Η μέση θερμοκρασία κυμάνθηκε λίγο υψηλότερα από τις κανονικές τιμές στις περισσότερες περιοχές.

Κλιματικές Παράμετροι :

- ❖ **Κανονικές Τιμές :** κανονικές τιμές για τις διάφορες παραμέτρους (θερμοκρασία, υετό κ.λπ.) ορίζονται οι τιμές που υπολογίζονται ως μέσες τιμές της παραμέτρου για 30 χρόνια. Αυτές οι κανονικές τιμές χρησιμοποιούνται σαν βάση αναφοράς και αντιπροσωπεύουν τη μέση κατάσταση. Είναι δυνατόν να ορισθούν σε επίπεδα δεκαήμερου, μήνα, εποχής ή και έτους και επιτρέπουν τη σύγκριση της τάσης ενός δεκαήμερου, ενός μήνα ή ενός έτους ως: δεκαήμερο πολύ βροχερό, χειμώνας ήπιος, μήνας Αύγουστος δροσερός, έτος ελλειμματικό σε υετό κ.λπ.

Μονάδες Μέτρησης :

- ❖ **Υετός**
1 mm = 1 litre/m²

Υπόμνημα Πίνακα :

- Tmean : Μέση Θερμοκρασία
- TN : Ελάχιστη Θερμοκρασία
- TX : Μέγιστη Θερμοκρασία
- RR : Ύψος Υετού (mm)
- INST : Διάρκεια Ηλιοφάνειας (ώρες)

Ώρες UTC (Universal Time Coordinates) στην Ελλάδα :

- ❖ Χειμώνας : ώρα UTC = τοπική ώρα - 2
- ❖ Καλοκαίρι : ώρα UTC = τοπική ώρα - 3

© ΕΘΝΙΚΗ ΜΕΤΕΩΡΟΛΟΓΙΚΗ ΥΠΗΡΕΣΙΑ
Απαγορεύεται η αναπαραγωγή χωρίς έγγραφη άδεια
Ελ.Βενιζέλου 14, Τ.Κ 16777
Ελληνικό, Αθήνα