



# Κλιματικό Δελτίο

Δεκέμβριος 2018

 **Μέγιστη  
Θερμοκρασία**

 **Ελάχιστη  
Θερμοκρασία**

 **Μέση  
Θερμοκρασία**

 **Υετός**

 **Ηλιοφάνεια**

Ο Δεκέμβριος είχε θερμό ξεκίνημα αλλά σχετικά ψυχρό τέλος.  
Από τα μέσα του μήνα καταγράφηκαν πολλές βροχοπτώσεις κυρίως στην ανατολική και νότια χώρα. Επίσης το τελευταίο διήμερο σημειώθηκαν αρκετές χιονοπτώσεις στα ορεινά ηπειρωτικά και πολύ θυελλώδεις Βοριάδες στο Αιγαίο.





## Θερμοκρασία

### Πρώτο Δεκαήμερο

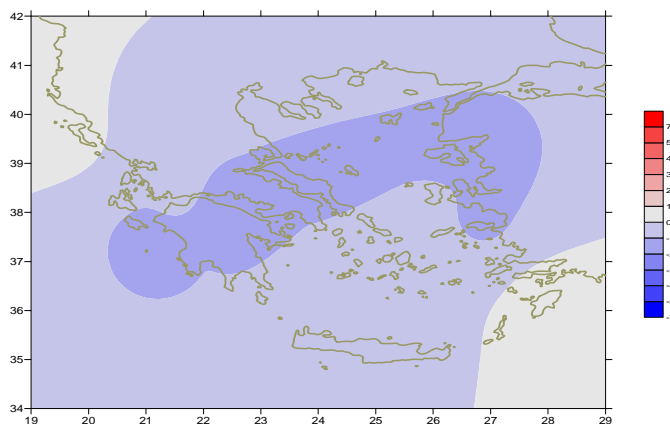
Ενδεικτικά κυμάνθηκαν :

#### Ελάχιστες:

Στα Βόρεια ηπειρωτικά από  $-9^{\circ}\text{C}$  μέχρι  $10^{\circ}\text{C}$ ,  
στα κεντρικά ηπειρωτικά από  $-4^{\circ}\text{C}$  μέχρι  $1^{\circ}\text{C}$ ,  
στα υπόλοιπα τμήματα από  $0^{\circ}\text{C}$  μέχρι  $1^{\circ}\text{C}$ .

#### Μέγιστες:

Στα Βόρεια ηπειρωτικά από  $6^{\circ}\text{C}$  μέχρι  $15^{\circ}\text{C}$ ,  
στα κεντρικά ηπειρωτικά από  $9^{\circ}\text{C}$  μέχρι  $18^{\circ}\text{C}$ ,  
στα υπόλοιπα τμήματα από  $1^{\circ}\text{C}$  μέχρι  $20^{\circ}\text{C}$ .



Απόκλιση της μέσης Θερμοκρασίας από τις κανονικές τιμές

### Δεύτερο Δεκαήμερο

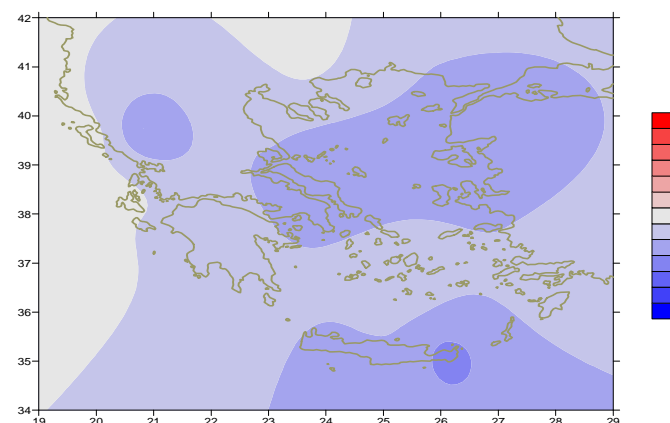
Ενδεικτικά κυμάνθηκαν :

#### Ελάχιστες:

Στα Βόρεια ηπειρωτικά από  $-10^{\circ}\text{C}$  μέχρι  $10^{\circ}\text{C}$ ,  
στα κεντρικά ηπειρωτικά από  $-3^{\circ}\text{C}$  μέχρι  $1^{\circ}\text{C}$ ,  
στα υπόλοιπα τμήματα από  $0^{\circ}\text{C}$  μέχρι  $1^{\circ}\text{C}$ .

#### Μέγιστες:

Στα Βόρεια ηπειρωτικά από  $0^{\circ}\text{C}$  μέχρι  $15^{\circ}\text{C}$ ,  
στα κεντρικά ηπειρωτικά από  $6^{\circ}\text{C}$  μέχρι  $17^{\circ}\text{C}$ ,  
στα υπόλοιπα τμήματα από  $8^{\circ}\text{C}$  μέχρι  $21^{\circ}\text{C}$ .



Απόκλιση της μέγιστης Θερμοκρασίας από τις κανονικές τιμές

### Τρίτο Δεκαήμερο

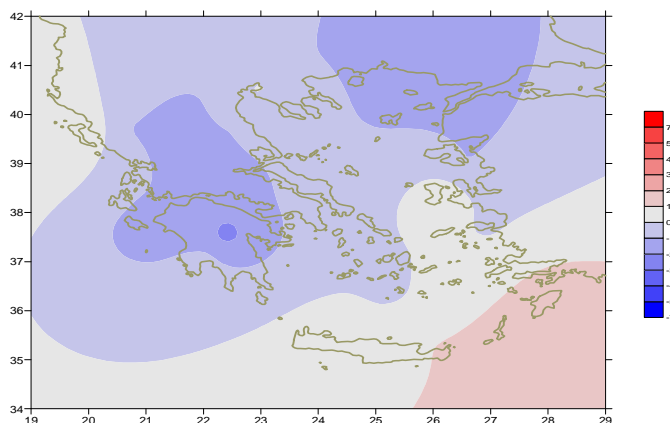
Ενδεικτικά κυμάνθηκαν :

#### Ελάχιστες:

Στα Βόρεια ηπειρωτικά από  $-8^{\circ}\text{C}$  μέχρι  $7^{\circ}\text{C}$ ,  
στα κεντρικά ηπειρωτικά από  $-6^{\circ}\text{C}$  μέχρι  $12^{\circ}\text{C}$ ,  
στα υπόλοιπα τμήματα από  $0^{\circ}\text{C}$  μέχρι  $1^{\circ}\text{C}$ .

#### Μέγιστες:

Στα Βόρεια ηπειρωτικά από  $3^{\circ}\text{C}$  μέχρι  $15^{\circ}\text{C}$ ,  
στα κεντρικά ηπειρωτικά από  $6^{\circ}\text{C}$  μέχρι  $18^{\circ}\text{C}$ ,  
στα υπόλοιπα τμήματα από  $8^{\circ}\text{C}$  μέχρι  $21^{\circ}\text{C}$ .



Απόκλιση της ελάχιστης Θερμοκρασίας από τις κανονικές τιμές

## Υ ε τ ό ς

### Πρώτο δεκαήμερο

Κατά τόπους αξιοσημείωτος υετός.

Ξεχωρίζουν οι τιμές:

11mm στο Καστέλι, 13mm στη Γαύδο (3/12),  
13mm στη Ρόδο (4/12), 14mm στην Κάρπαθο (4/12), 55mm στους Σοφάδες (7/12),  
15mm στην Αλεξανδρούπολη, 34mm στη Σάμο, 16mm στην Τήνο (9/12),  
24mm στην Κέρκυρα, 19mm στα Ιωάννινα, 31mm στην Πρέβεζα, 21mm στη Λήμο,  
18mm στη Μυτιλήνη, 11mm στην Κω, 18mm στη Ρόδο, 14mm στην Τιθορέα (10/12).

### Δεύτερο δεκαήμερο

Πολύ μεγάλα ποσά υετού κατά τόπους.

Ξεχωρίζουν οι τιμές:

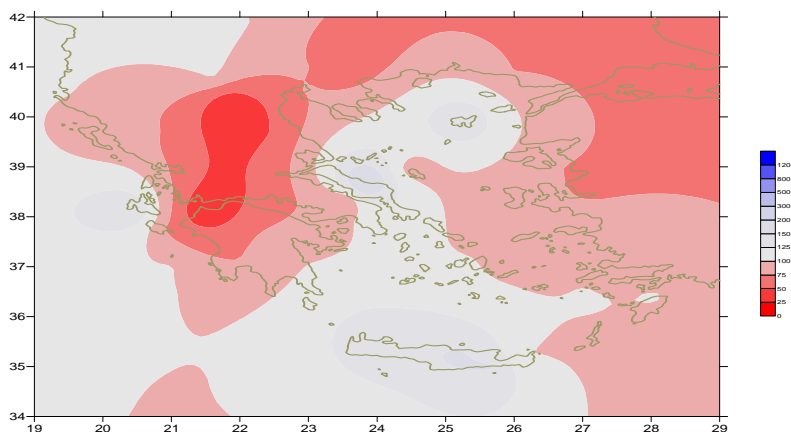
32mm στο Αργοστόλι, 18mm στη Σούδα (11/12), 27mm στη Λήμο (12/12),  
15mm στην Τανάγρα, 55mm στη Ζάκυνθο, 27mm στην Καλαμάτα, 18mm στη Μεθώνη,  
17mm στα Αντικύθηρα (13/12), 52mm στην Κέρκυρα, 27mm στα Ιωάννινα,  
32mm στην Πρέβεζα, 24mm στους Φούρνους (15/12),  
25mm στη Χρυσούπολη, 30mm στη Χίο, 36mm στη Σάμο, 31mm στην Αστυπάλαια,  
21mm στο Ηράκλειο (16/2),  
17mm στη Θεσσαλονίκη, 46mm στο Αργοστόλι, 26mm στο Ελληνικό, 18mm στην Ελευσίνα,  
36mm στη Ρόδο, 26mm στη Μύκονο, 23mm στη Λέρο, 31mm στη Σύρο, 31mm στην Τήνο,  
33mm στους Ωρεούς, 18mm στο Σουφλί (18/12),  
25mm στη Σούδα (19/12).

### Τρίτο δεκαήμερο

Μεγάλα ποσά υετού κυρίως στο τέλος.

Ξεχωρίζουν οι τιμές:

20mm στη Μυτιλήνη, 20mm στους Ωρεούς, 20mm στην Κύμη (25/12),  
11mm στην Κάρυστο (26/12),  
25mm στο Άστρος, 18mm στο Αργοστόλι, 39mm στη Ζάκυνθο, 21mm στο Άργος,  
39mm στη Σύρο, 21mm στη Μύκονο, 22mm στο Ηράκλειο, 16mm στην Τήνο,  
68mm στο Λεωνίδιο, 27mm στη Μήλο, 22mm στη Μεθώνη (31/12).



**Απόκλιση μηνιαίου ύψους υετού από τις κανονικές τιμές (%)**

## ΠΙΝΑΚΑΣ ΜΗΝΙΑΙΩΝ ΤΙΜΩΝ

ΣΤΑΘΜΟΣ	Γεωγ.Μήκος	Γεωγ.Πλάτος	Tmean	TX	TN	RR	INST
ΣΕΡΡΕΣ	23,53	41,07	4,7	9,6	0	14	122
ΦΛΩΡΙΝΑ	21,40	40,78					
ΚΑΣΤΟΡΙΑ	21,27	40,45	3	8,3	-1,8	20	125
ΤΡΙΚΑΛΑ_ΗΜΑΘΕΙΑΣ	22,55	40,60					
ΘΕΣΣΑΛΟΝΙΚΗ	22,97	40,52	6,5	10,3	2,8	35	134
ΧΡΥΣΟΥΠΟΛΗ	24,62	40,92	6,2	10,4	2,1	66	119
ΑΛΕΞΑΝΔΡΟΥΠΟΛΗ	25,95	40,85	6,2	9,6	2	61	87
ΚΟΖΑΝΗ	21,83	40,28	2,9	7,2	-0,9	4	
ΚΕΡΚΥΡΑ	19,92	39,62	11,6	15,9	7,5	145	120
ΙΩΑΝΝΙΝΑ	20,82	39,70	5,2	9,4	0,5	100	93
ΠΡΕΒΕΖΑ	20,76	38,91	10,8	14,6	7,9	146	
ΤΡΙΚΑΛΑ ΘΕΣΣΑΛΙΑΣ	21,77	39,52					
ΛΑΡΙΣΣΑ	22,45	39,65	5,5	10,5	0,8	22	118
ΛΗΜΝΟΣ	25,23	39,92	8,1	11,3	5	110	87
ΑΡΤΑ	21,00	39,17					
ΑΓΧΙΑΛΟΣ	22,78	39,21	7	11,4	3,4	40	138
ΜΥΤΙΛΗΝΗ	26,60	39,05	9,8	12,2	7,7	81	107
ΒΕΛΟ	22,77	37,97					
ΑΓΡΙΝΙΟ	21,35	38,60					
ΛΑΜΙΑ	22,43	38,87					
ΑΝΔΡΑΒΙΔΑ	21,28	37,92	10,1	15,4	5,8	91	127
ΣΚΥΡΟΣ	24,48	38,96	10,3	12,3	8,3	66	74
ΑΡΓΟΣΤΟΛΙ	20,50	38,12	12,3	16,3	9,3	153	153
ΑΡΑΞΟΣ	21,42	38,15	10,7	14,9	6,5	38	152
ΤΑΝΑΓΡΑ	23,57	38,33	7,7	11,9	4,2	54	108
ΧΙΟΣ	26,13	38,35	10,3	13	8	92	87
ΠΥΡΓΟΣ	21,42	37,67					
ΤΡΙΠΟΛΗ	22,40	37,52	5,4	10,9	0,5	126	146
ΤΑΤΟΙ	23,78	38,10	8	11,9	4,6	56	
ΕΛΛΗΝΙΚΟ	23,73	37,90	10,9	13,6	8,2	69	145
ΕΛΕΥΣΙΝΑ	23,55	38,07	9,8	13,6	6,5	46	
ΖΑΚΥΝΘΟΣ	20,88	37,75	11,3	15,5	7,9	126	156
ΣΑΜΟΣ	26,92	37,68	10,8	14	8,4	129	
ΑΡΓΟΣ	22,75	37,63					
ΚΑΛΑΜΑΤΑ	22,02	37,07	10,6	16,5	6,5	103	167
ΝΑΞΟΣ	25,37	37,10					
ΜΕΘΩΝΗ	21,70	36,82					
ΜΗΛΟΣ	24,43	36,73					
ΣΠΑΤΑ	23,95	37,95					
ΚΩΣ	27,08	36,80	12	14,2	10,2	78	
ΚΥΘΗΡΑ	22,98	36,15					
ΣΑΝΤΟΡΙΝΗ	25,41	36,41	12,4	14,6	10	64	117
ΣΟΥΔΑ	24,12	35,55	11,9	15	9,8	125	110
ΡΟΔΟΣ	28,08	36,40	14,1	16,3	11,9	113	146
ΜΥΚΟΝΟΣ	25,35	37,43	11,1	13,7	9,5	65	
ΗΡΑΚΛΕΙΟ	25,18	35,33	13,4	15,9	11	86	110
ΙΕΡΑΠΕΤΡΑ	25,73	35,02					
ΣΗΤΕΙΑ	26,10	35,21	13,7	15	12,2	59	81
ΡΕΘΥΜΝΟ	24,50	35,36					
ΤΥΜΠΑΚΙ	24,76	35,06					
ΚΑΣΤΕΛΛΙ	25,33	35,18	10,4	13,3	7,5	110	102
ΚΑΡΠΑΘΟΣ	27,15	35,42	14,5	16,5	12,6	75	
ΠΑΡΟΣ	25,13	37,02	12	14,2	10,3	79	108
ΣΥΡΟΣ	24,95	37,42	11,9	14,2	10	59	120
ΙΚΑΡΙΑ	26,35	37,68					

## ΠΙΝΑΚΑΣ ΑΠΟΚΛΙΣΕΩΝ ΑΠΟ ΚΑΝΟΝΙΚΕΣ ΤΙΜΕΣ

ΣΤΑΘΜΟΣ	απόκλιση T μέσης (I)	% κλάσμα υετού (II)
ΣΕΡΡΕΣ	-0.2	32
ΦΛΩΡΙΝΑ		
ΘΕΣΣΑΛΟΝΙΚΗ	-0.2	66
ΑΛΕΞΑΝΔΡΟΥΠΟΛΗ	-0.8	70
ΚΟΖΑΝΗ	-0.7	8
ΚΕΡΚΥΡΑ	0.5	81
ΙΩΑΝΝΙΝΑ	-0.6	58
ΛΑΡΙΣΑ	-0.8	42
ΛΗΜΝΟΣ	-1.2	137
ΑΓΧΙΑΛΟΣ	-1	63
ΜΥΤΙΛΗΝΗ	-1.5	56
ΑΓΡΙΝΙΟ		
ΣΚΥΡΟΣ	-1.4	85
ΑΡΓΟΣ ΤΟΛΙ	-0.6	122
ΑΡΑΞΟΣ	-0.8	29
ΧΙΟΣ	-0.8	80
ΕΛΛΗΝΙΚΟ	-1.1	104
ΖΑΚΥΝΘΟΣ	-1.5	74
ΣΑΜΟΣ	-1.3	79
ΚΑΛΑΜΑΤΑ	-1	67
ΝΑΞΟΣ		
ΜΕΘΩΝΗ		
ΣΑΝΤΟΡΙΝΗ	-0.4	105
ΣΟΥΔΑ	-0.7	133
ΡΟΔΟΣ	0.7	78
ΗΡΑΚΛΕΙΟ	-0.4	112
ΣΗΤΕΙΑ	-0.3	67

(I) απόκλιση μέσης τιμής θερμοκρασίας από κανονική  
 (II) απόκλιση μηνιαίου ύψους υετού από κανονική τιμή %

## Γενική Περιγραφή Μήνα

Τα ποσά υετού που σημειώθηκαν ήταν αρκετά υψηλότερα από τα κανονικά επίπεδα στην περιοχή του Αιγαίου (κυρίως σε ορεινή Εύβοια και ορεινή Κρήτη) ενώ αντίθετα ήταν πολύ χαμηλότερα στη Δυτική και Κεντρική Μακεδονία και στη Θεσσαλία. Η μέση θερμοκρασία ήταν γενικά λίγο χαμηλότερη από τις κανονικές τιμές.

### Κλιματικές Παράμετροι :

- ❖ **Κανονικές Τιμές :** κανονικές τιμές για τις διάφορες παραμέτρους (θερμοκρασία, υετό κ.λπ.) ορίζονται οι τιμές που υπολογίζονται ως μέσες τιμές της παραμέτρου για 30 χρόνια. Αυτές οι κανονικές τιμές χρησιμοποιούνται σαν βάση αναφοράς και αντιπροσωπεύουν τη μέση κατάσταση. Είναι δυνατόν να ορισθούν σε επίπεδα δεκαήμερου, μήνα, εποχής ή και έτους και επιτρέπουν τη σύγκριση της τάσης ενός δεκαήμερου, ενός μήνα ή ενός έτους ως: δεκαήμερο πολύ βροχερό, χειμώνας ήπιος, μήνας Αύγουστος δροσερός, έτος ελλειμματικό σε υετό κ.λπ.

### Μονάδες Μέτρησης :

- ❖ **Υετός**  
1 mm = 1 litre/m<sup>2</sup>

### Υπόμνημα Πίνακα :

- Tmean : Μέση Θερμοκρασία
- TN : Ελάχιστη Θερμοκρασία
- TX : Μέγιστη Θερμοκρασία
- RR : Ύψος Υετού (mm)
- INST : Διάρκεια Ηλιοφάνειας (ώρες)

### Ώρες UTC (Universal Time Coordinates) στην Ελλάδα :

- ❖ Χειμώνας : ώρα UTC = τοπική ώρα - 2
- ❖ Καλοκαίρι : ώρα UTC = τοπική ώρα - 3

© ΕΘΝΙΚΗ ΜΕΤΕΩΡΟΛΟΓΙΚΗ ΥΠΗΡΕΣΙΑ  
Απαγορεύεται η αναπαραγωγή χωρίς έγγραφη άδεια  
Ελ.Βενιζέλου 14, Τ.Κ 16777  
Ελληνικό, Αθήνα