



Μάιος 2022

Κλιματικό Δελτίο

 Μέγιστη
Θερμοκρασία

 Ελάχιστη
Θερμοκρασία

 Μέση
Θερμοκρασία

 Υετός

 Ηλιοφάνεια

Ο Μάης ήταν γενικά ένας ζεστός μήνας αλλά και αρκετά ξηρός για τις περισσότερες περιοχές της χώρας. Στο μέσο της περιόδου (18-19/5) πολύ θυελλώδεις άνεμοι επηρέασαν αρκετές περιοχές.



ΕΘΝΙΚΗ
ΜΕΤΕΩΡΟΛΟΓΙΚΗ
ΥΠΗΡΕΣΙΑ

HELLENIC NATIONAL METEOROLOGICAL SERVICE



Θερμοκρασία

Πρώτο Δεκαήμερο

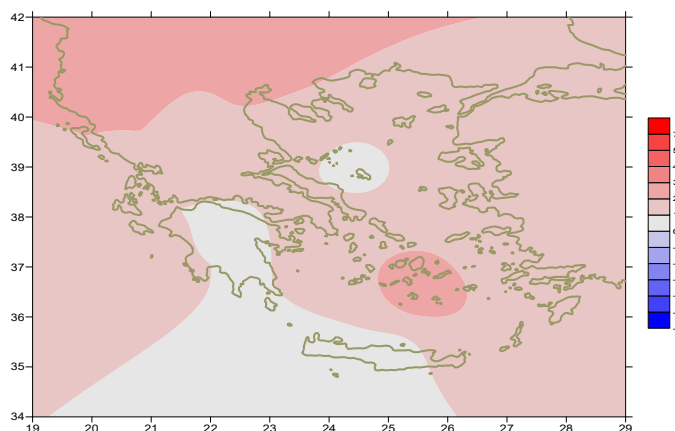
Ενδεικτικά κυμάνθηκαν :

Ελάχιστες:

Στα Βόρεια ηπειρωτικά από 2.5°C μέχρι 13°C ,
στα κεντρικά ηπειρωτικά από 5.5°C μέχρι 16°C ,
στα υπόλοιπα τμήματα από 7°C μέχρι 17°C .

Μέγιστες:

Στα Βόρεια ηπειρωτικά από 13°C μέχρι 28°C ,
στα κεντρικά ηπειρωτικά από 14°C μέχρι 26°C ,
στα υπόλοιπα τμήματα από 17°C μέχρι 24°C .



Απόκλιση της μέσης Θερμοκρασίας από τις κανονικές τιμές

Δεύτερο Δεκαήμερο

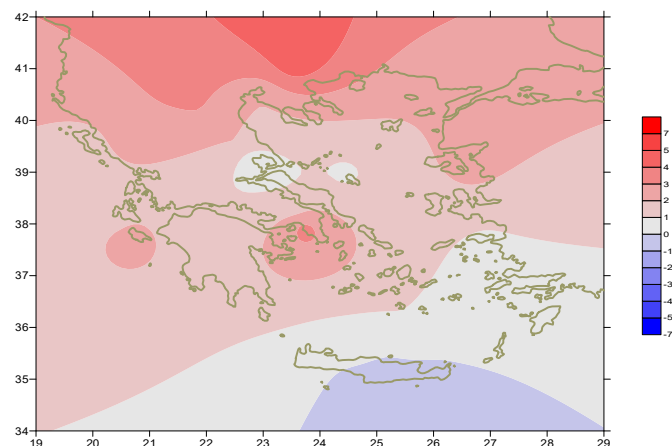
Ενδεικτικά κυμάνθηκαν :

Ελάχιστες:

Στα Βόρεια ηπειρωτικά από 1.5°C μέχρι 17°C ,
στα κεντρικά ηπειρωτικά από 5°C μέχρι 19°C ,
στα υπόλοιπα τμήματα από 9°C μέχρι 19°C .

Μέγιστες:

Στα Βόρεια ηπειρωτικά από 21°C μέχρι 33°C ,
στα κεντρικά ηπειρωτικά από 18°C μέχρι 32°C ,
στα υπόλοιπα τμήματα από 18°C μέχρι 29°C .



Απόκλιση της μέγιστης Θερμοκρασίας από τις κανονικές τιμές

Τρίτο Δεκαήμερο

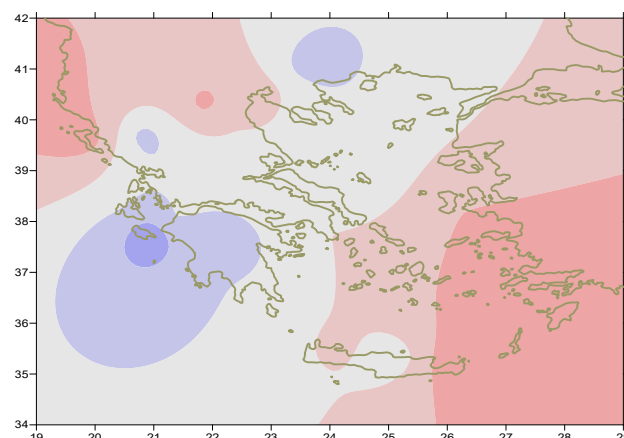
Ενδεικτικά κυμάνθηκαν :

Ελάχιστες:

Στα Βόρεια ηπειρωτικά από 3°C μέχρι 21°C ,
στα κεντρικά ηπειρωτικά από 8°C μέχρι 21°C ,
στα υπόλοιπα τμήματα από 9°C μέχρι 24°C .

Μέγιστες:

Στα Βόρεια ηπειρωτικά από 21°C μέχρι 33°C ,
στα κεντρικά ηπειρωτικά από 23°C μέχρι 38°C ,
στα υπόλοιπα τμήματα από 23°C μέχρι 33°C .



Απόκλιση της ελάχιστης Θερμοκρασίας από τις κανονικές τιμές

Υ ε τ ό ς

Πρώτο δεκαήμερο

Αξιόλογα ποσά υετού τοπικά στα ηπειρωτικά.
Ξεχωρίζουν οι τιμές:

13mm στην Έδεσσα, 9mm στην Κοζάνη, 8mm στην Κόνιτσα (1/5),
10mm στην Κέρκυρα, 11mm στην Καστοριά, 13mm στην Καλαμάτα,
11mm στην Τρίπολη, 10mm στο Άργος (2/5),
5mm στο Δοξάτο, 5mm στις Σέρρες (3/5),
9mm στην Κοζάνη, 5mm στην Κρανέα,
6mm στην Κόνιτσα, 6mm στην Αγχίαλο (4/5).

Δεύτερο δεκαήμερο

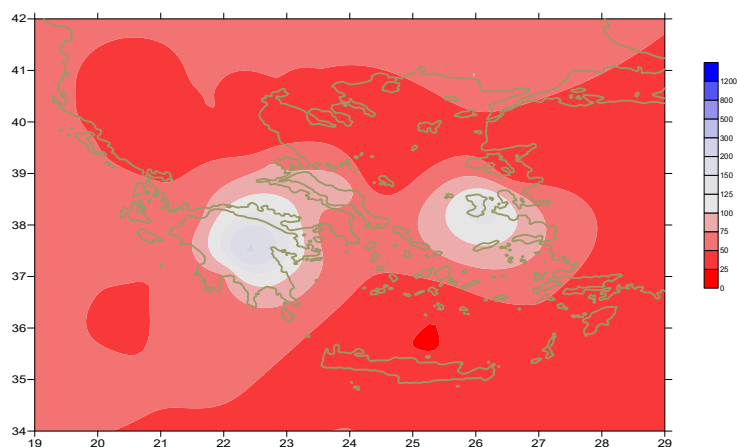
Αξιόλογα ποσά υετού κατά τόπους στο μέσο της περιόδου.
Ξεχωρίζουν οι τιμές:

6mm στην Κοζάνη, 7mm στην Καστοριά (14/5),
19mm στην Αλεξανδρούπολη, 22mm στους Σοφάδες, 11mm στο Δοξάτο (18/5),
14mm στην Αγχίαλο, 12mm στην Τιθορέα,
28mm στους Ωρεούς (17/4),
15mm στη Χίο, 11mm στην Τανάγρα, 17mm στη Ν. Φιλαδέλφεια (19/5),
6mm στην Κω (20/5).

Τρίτο δεκαήμερο

Μικρά ποσά υετού κατά τόπους.
Ξεχωρίζουν οι τιμές:

6mm στην Κρανέα (22/5), 5mm στην Έδεσσα (25/5),
8mm στις Σέρρες (28/5),
13mm στην Έδεσσα, 14mm στην Πρέβεζα, 8mm στην Τρίπολη,
10mm στο Αργοστόλι (29/5),
10mm στο Μεσολόγγι, 6mm στον Άραξο (30/5),
6mm στις Σέρρες, 5mm στην Αλεξανδρούπολη (31/5).



Απόκλιση μηνιαίου ύψους υετού από τις
κανονικές τιμές (%)

ΠΙΝΑΚΑΣ ΜΗΝΙΑΙΩΝ ΤΙΜΩΝ

ΣΤΑΘΜΟΣ	Γεωγ.Μήκος	Γεωγ.Πλάτος	Tmean	TX	TN	RR	INST
ΣΕΡΡΕΣ	23,53	41,07	21,8	29,9	12,1	23	294
ΦΛΩΡΙΝΑ	21,40	40,78					
ΚΑΣΤΟΡΙΑ	21,27	40,45	18,7	25,5	9,2	28	269
ΤΡΙΚΑΛΑ_ΗΜΑΘΕΙΑΣ	22,55	40,60					
ΘΕΣΣΑΛΟΝΙΚΗ	22,97	40,52	21,6	26,6	13,2	10	321
ΧΡΥΣΟΥΠΟΛΗ	24,62	40,92	19,9	23,9	13,3	8	316
ΑΛΕΞΑΝΔΡΟΥΠΟΛΗ	25,95	40,85	20,1	24,7	11,7	26	314
ΚΟΖΑΝΗ	21,83	40,28	18,7	24,8	11,5	29	
ΚΕΡΚΥΡΑ	19,92	39,62	21,6	25,5	15,4	13	322
ΙΩΑΝΝΙΝΑ	20,82	39,70	19,4	25,9	9,1	20	259
ΠΡΕΒΕΖΑ	20,76	38,91	20,3	24,4	14,4	24	
ΤΡΙΚΑΛΑ_ΘΕΣΣΑΛΙΑΣ	21,77	39,52					
ΛΑΡΙΣΑ	22,45	39,65	21,5	27,8	11,6	9	262
ΛΗΜΝΟΣ	25,23	39,92	19,9	23,8	13,4		343
ΑΡΤΑ	21,00	39,17					
ΑΓΧΙΑΛΟΣ	22,78	39,21	20,5	24,7	12,6	25	306
ΜΥΤΙΛΗΝΗ	26,60	39,05	22	26,3	16,6		333
ΒΕΛΟ	22,77	37,97					
ΑΓΡΙΝΙΟ	21,35	38,60					
ΛΑΜΙΑ	22,43	38,87					
ΑΝΔΡΑΒΙΔΑ	21,28	37,92	20,6	25,5	12,7	6	316
ΣΚΥΡΟΣ	24,48	38,96	19,8	22,7	15,1	2	319
ΑΡΓΟΣΤΟΛΙ	20,50	38,12	20,6	24,3	14,7	14	329
ΑΡΑΞΟΣ	21,42	38,15	20,8	25,1	13,1	10	331
ΤΑΝΑΓΡΑ	23,57	38,33	21,2	26,4	12	16	322
ΧΙΟΣ	26,13	38,35	21,1	24,3	15,2	15	270
ΠΥΡΓΟΣ	21,42	37,67					
ΤΡΙΠΤΟΛΗ	22,40	37,52	17,5	24,2	7,6	76	292
ΤΑΤΟΙ	23,78	38,10	21,3	25,9	13,6	6	
ΕΛΜΗΝΙΚΟ	23,73	37,90	22,3	27,4	16,8	3	327
ΕΛΕΥΣΙΝΑ	23,55	38,07	22,7	27	16,1	7	
ΖΑΚΥΝΘΟΣ	20,88	37,75	21,5	25,8	12,7	8	335
ΣΑΜΟΣ	26,92	37,68	21,7	25,3	16,5		
ΑΡΓΟΣ	22,75	37,63					
ΚΑΛΑΜΑΤΑ	22,02	37,07	20,8	25,9	12,3	17	338
ΝΑΞΟΣ	25,37	37,10					
ΜΕΘΩΝΗ	21,70	36,82					
ΜΗΛΟΣ	24,43	36,73					
ΣΠΑΤΑ	23,95	37,95	21,3	25,5	14	6	
ΚΩΣ	27,08	36,80	21,1	24,7	17,5	6	
ΚΥΘΗΡΑ	22,98	36,15					
ΣΑΝΤΟΡΙΝΗ	25,41	36,41	20,8	23,2	17,4		300
ΣΟΥΔΑ	24,12	35,55	20,7	24,6	15,7	2	332
ΡΟΔΟΣ	28,08	36,40	22	24,8	18,4		352
ΜΥΚΟΝΟΣ	25,35	37,43	20,6	23,5	16,9		
ΗΡΑΚΛΕΙΟ	25,18	35,33	20,7	23,4	15,4	1	336
ΙΕΡΑΠΕΤΡΑ	25,73	35,02					
ΣΗΤΕΙΑ	26,10	35,21	20,3	23,7	18,3		305
ΡΕΘΥΜΝΟ	24,50	35,36					
ΤΥΜΠΑΚΙ	24,76	35,06					
ΚΑΣΤΕΛΛΙ	25,33	35,18	19,9	24,3	13,5	4	291
ΚΑΡΠΑΘΟΣ	27,15	35,42	20,8	23,9	18,9		
ΠΑΡΟΣ	25,13	37,02	20,4	24,2	16,2		313
ΣΥΡΟΣ	24,95	37,42	20,7	23,8	17		319
ΙΚΑΡΙΑ	26,35	37,68					

13,920,46,83120211,417,53,6382091418,27,9292221316,57,65820612,716,36,42320711,4174,34
315,219,2102723412,417,94,94720515,819,610,31213,619,35,82521813,616,79,11921414,118,2
7,32322416,319,512,84322015,720,68,61125914,41711,32221216,119,511,2325615,719,79,5132
5214,519,272622015,918,611,4262181217,44,11723216,721,311,91424816,420,510,62015,819,3
119232

ΠΙΝΑΚΑΣ ΑΠΟΚΛΙΣΕΩΝ ΑΠΟ ΚΑΝΟΝΙΚΕΣ ΤΙΜΕΣ

ΣΤΑΘΜΟΣ	απόκλιση T μέσης (I)	% κλάσμα υετού (II)
ΣΕΡΡΕΣ	2.3	47
ΦΛΩΡΙΝΑ		
ΘΕΣΣΑΛΟΝΙΚΗ	2.1	23
ΑΛΕΞΑΝΔΡΟΥΠΟΛΗ	1.8	72
ΚΟΖΑΝΗ	1.9	50
ΚΕΡΚΥΡΑ	2	36
ΙΩΑΝΝΙΝΑ	2	30
ΛΑΡΙΣΑ	1.9	24
ΛΗΜΝΟΣ	1.5	0
ΑΓΧΙΑΛΟΣ	1	67
ΜΥΤΙΛΗΝΗ	1.8	0
ΑΓΡΙΝΙΟ		
ΣΚΥΡΟΣ	0.5	11
ΑΡΓΟΣΤΟΛΙ	1.1	74
ΑΡΑΞΟΣ	1	54
ΧΙΟΣ	1.6	128
ΕΛΛΗΝΙΚΟ	1.7	21
ΖΑΚΥΝΘΟΣ	1.7	47
ΣΑΜΟΣ	1.2	
ΚΑΛΑΜΑΤΑ	1	75
ΝΑΞΟΣ		
ΜΕΘΩΝΗ		
ΣΑΝΤΟΡΙΝΗ	1.6	1
ΣΟΥΔΑ	0.7	15
ΡΟΔΟΣ	1.5	1
ΗΡΑΚΛΕΙΟ	0.4	7
ΣΗΤΕΙΑ	0.1	1

(I) απόκλιση μέσης τιμής θερμοκρασίας από κανονική
 (II) απόκλιση μηνιαίου ύψους υετού από κανονική τιμή %

Μάιος 2022

Γενική Περιγραφή Μήνα

Τα ποσά υετού που σημειώθηκαν ήταν γενικά χαμηλότερα από τα κανονικά επίπεδα σε όλη τη χώρα. Η μέση θερμοκρασία κυμάνθηκε πάνω από τις κανονικές τιμές κυρίως στο Ιόνιο και τα ηπειρωτικά.

Κλιματικές Παράμετροι :

- ❖ **Κανονικές Τιμές :** κανονικές τιμές για τις διάφορες παραμέτρους (θερμοκρασία, υετό κ.λπ.) ορίζονται οι τιμές που υπολογίζονται ως μέσες τιμές της παραμέτρου για 30 χρόνια. Αυτές οι κανονικές τιμές χρησιμοποιούνται σαν βάση αναφοράς και αντιπροσωπεύουν τη μέση κατάσταση. Είναι δυνατόν να ορισθούν σε επίπεδα δεκαήμερου, μήνα, εποχής ή και έτους και επιτρέπουν τη σύγκριση της τάσης ενός δεκαήμερου, ενός μήνα ή ενός έτους ως: δεκαήμερο πολύ βροχερό, χειμώνας ήπιος, μήνας Αύγουστος δροσερός, έτος ελλειμματικό σε υετό κ.λπ.

Μονάδες Μέτρησης :

- ❖ **Υετός**
1 mm = 1 litre/m²

Υπόμνημα Πίνακα :

Tmean : Μέση Θερμοκρασία
TN : Ελάχιστη Θερμοκρασία
TX : Μέγιστη Θερμοκρασία
RR : Ύψος Υετού (mm)
INST : Διάρκεια Ηλιοφάνειας (ώρες)

Ώρες UTC (Universal Time Coordinates) στην Ελλάδα :

- ❖ Χειμώνας : ώρα UTC = τοπική ώρα - 2
- ❖ Καλοκαίρι : ώρα UTC = τοπική ώρα - 3

© ΕΘΝΙΚΗ ΜΕΤΕΩΡΟΛΟΓΙΚΗ ΥΠΗΡΕΣΙΑ
Απαγορεύεται η αναπαραγωγή χωρίς έγγραφη άδεια
Ελ.Βενιζέλου 14, Τ.Κ 16777
Ελληνικό, Αθήνα