



# Κλιματικό Δελτίο

Δεκέμβριος 2022

 **Μέγιστη  
Θερμοκρασία**

 **Ελάχιστη  
Θερμοκρασία**

 **Μέση  
Θερμοκρασία**

 **Υετός**

 **Ηλιοφάνεια**

Το Δεκέμβριο οι μέσες τιμές Θερμοκρασίας ήταν αρκετά πάνω από τις κανονικές του μήνα για όλη τη χώρα. Αντίθετα οι τιμές υετού ήταν χαμηλότερες στις περισσότερες περιοχές ενώ καταγράφηκε έλλειψη υετού στο τρίτο δεκαήμερο του μήνα.



**ΕΘΝΙΚΗ  
ΜΕΤΕΩΡΟΛΟΓΙΚΗ  
ΥΠΗΡΕΣΙΑ**

HELLENIC NATIONAL METEOROLOGICAL SERVICE



## Θερμοκρασία

### Πρώτο Δεκαήμερο

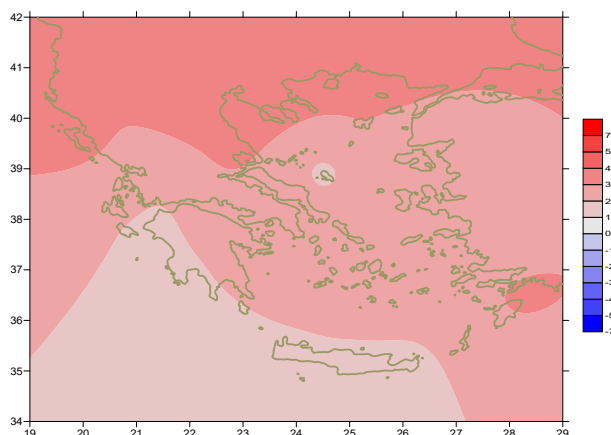
Ενδεικτικά κυμάνθηκαν :

#### Ελάχιστες:

Στα Βόρεια ηπειρωτικά από  $-1^{\circ}\text{C}$  μέχρι  $13^{\circ}\text{C}$ ,  
στα κεντρικά ηπειρωτικά από  $5^{\circ}\text{C}$  μέχρι  $16^{\circ}\text{C}$ ,  
στα υπόλοιπα τμήματα από  $7^{\circ}\text{C}$  μέχρι  $18^{\circ}\text{C}$ .

#### Μέγιστες:

Στα Βόρεια ηπειρωτικά από  $6^{\circ}\text{C}$  μέχρι  $18^{\circ}\text{C}$ ,  
στα κεντρικά ηπειρωτικά από  $6^{\circ}\text{C}$  μέχρι  $21^{\circ}\text{C}$ ,  
στα υπόλοιπα τμήματα από  $9^{\circ}\text{C}$  μέχρι  $22^{\circ}\text{C}$ .



Απόκλιση της μέσης Θερμοκρασίας από τις κανονικές τιμές

### Δεύτερο Δεκαήμερο

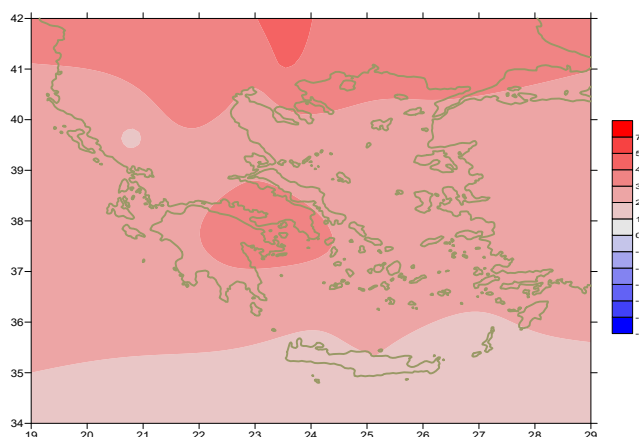
Ενδεικτικά κυμάνθηκαν :

#### Ελάχιστες:

Στα Βόρεια ηπειρωτικά από  $0^{\circ}\text{C}$  μέχρι  $16^{\circ}\text{C}$ ,  
στα κεντρικά ηπειρωτικά από  $3^{\circ}\text{C}$  μέχρι  $15^{\circ}\text{C}$ ,  
στα υπόλοιπα τμήματα από  $8^{\circ}\text{C}$  μέχρι  $18^{\circ}\text{C}$ .

#### Μέγιστες:

Στα Βόρεια ηπειρωτικά από  $5^{\circ}\text{C}$  μέχρι  $20^{\circ}\text{C}$ ,  
στα κεντρικά ηπειρωτικά από  $9^{\circ}\text{C}$  μέχρι  $23^{\circ}\text{C}$ ,  
στα υπόλοιπα τμήματα από  $11^{\circ}\text{C}$  μέχρι  $25^{\circ}\text{C}$ .



Απόκλιση της μέγιστης Θερμοκρασίας από τις κανονικές τιμές

### Τρίτο Δεκαήμερο

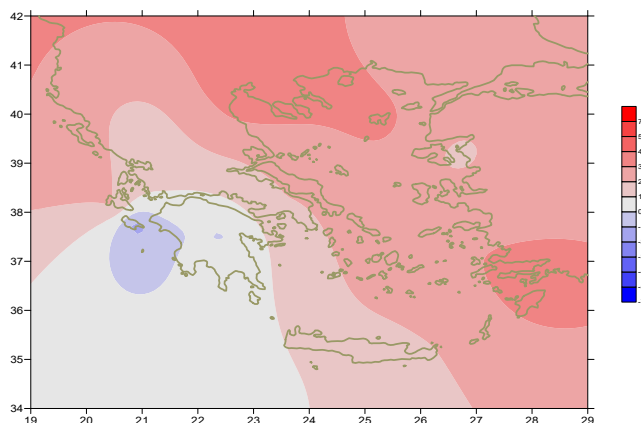
Ενδεικτικά κυμάνθηκαν :

#### Ελάχιστες:

Στα Βόρεια ηπειρωτικά από  $-6^{\circ}\text{C}$  μέχρι  $8^{\circ}\text{C}$ ,  
στα κεντρικά ηπειρωτικά από  $-5^{\circ}\text{C}$  μέχρι  $10^{\circ}\text{C}$ ,  
στα υπόλοιπα τμήματα από  $4^{\circ}\text{C}$  μέχρι  $14^{\circ}\text{C}$ .

#### Μέγιστες:

Στα Βόρεια ηπειρωτικά από  $7^{\circ}\text{C}$  μέχρι  $18^{\circ}\text{C}$ ,  
στα κεντρικά ηπειρωτικά από  $7^{\circ}\text{C}$  μέχρι  $20^{\circ}\text{C}$ ,  
στα υπόλοιπα τμήματα από  $10^{\circ}\text{C}$  μέχρι  $20^{\circ}\text{C}$ .



Απόκλιση της ελάχιστης Θερμοκρασίας από τις κανονικές τιμές

**Υ ε τ ό ς****Πρώτο δεκαήμερο**

Αξιόλογα ποσά υετού κατά τόπους.  
Ξεχωρίζουν οι τιμές:

21mm στη Θεσσαλονίκη, 33mm στις Σέρρες, 52mm στο Πολύκαστρο, 46mm στο Αργοστόλι, 37mm στη Ζάκυνθο, 34mm στην Ανδραβίδα, 30mm στον Άραξο, 32mm στην Καλαμάτα, 43mm στο Αντίριο, 40mm στη Λάρισα, 21mm στην Κάρυστο, 35mm στη Σκύρο, 21mm στην Τρίπολη, 24mm στη Σύρο, 45mm στο Καστέλι, 66mm στη Χίο, 87mm στη Λήμνο, 23mm στα Σπάτα (1/12), 34mm στο Λεωνίδιο (4/12), 37mm στο Αργοστόλι, 21mm στην Κέρκυρα (5/12), 37mm στη Ζάκυνθο (6/12), 26mm στη Μεθώνη, 47mm στη Ζάκυνθο, 21mm στη Γαύδο (7/12), 36mm στη Λέρο (8/12), 33mm στην Κέρκυρα (10/12).

**Δεύτερο δεκαήμερο**

Αξιόλογα ποσά υετού κατά τόπους.

Ξεχωρίζουν οι τιμές:

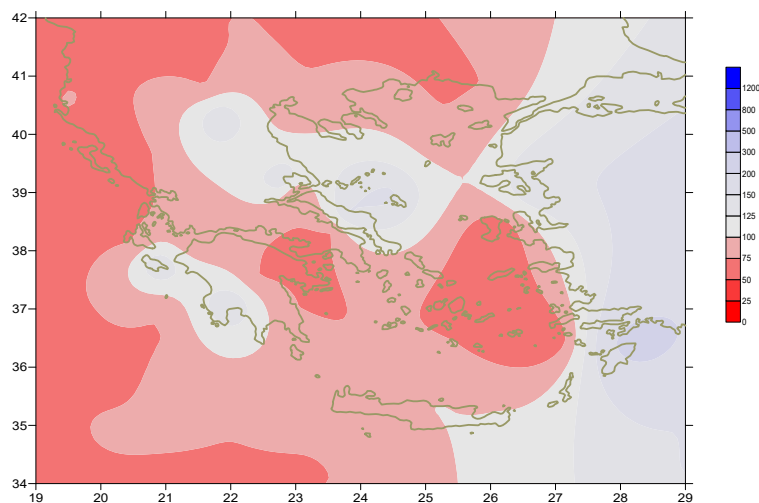
33mm στα Ιωάννινα, 23mm στην Κόνιτσα, 21mm στη Ζάκυνθο, 19mm στην Ανδραβίδα, 26mm στο Αργοστόλι, 27mm στην Τρίπολη, 19mm στο Λεωνίδιο, 17mm στη Χίο (11/12), 26mm στο Αργοστόλι, 23mm στον Άραξο (12/12), 62mm στην Ίκαρία, 22mm στο Άργος (13/12), 17mm στη Μεθώνη, 30mm στα Κύθηρα (14/12).

**Τρίτο δεκαήμερο**

Απουσία υετού εκτός από το τέλος του μήνα.

Ξεχωρίζουν οι τιμές:

10mm στην Κω (30/12), 3mm στη Ρόδο (3/12).



**Απόκλιση μηνιαίου ύψους υετού από τις κανονικές τιμές (%)**

## ΠΙΝΑΚΑΣ ΜΗΝΙΑΙΩΝ ΤΙΜΩΝ

ΣΤΑΘΜΟΣ	Γεωγ. Μήκος	Γεωγ. Πλάτος	T <sub>mean</sub>	TX	TN	RR	INST
ΣΕΡΡΕΣ	23,53	41,07	8,7	13,2	4,8	57	85
ΦΛΩΡΙΝΑ	21,40	40,78					
ΚΑΣΤΟΡΙΑ	21,27	40,45	7,4	12,5	3,1	30	84
ΤΡΙΚΑΛΑ_ΗΜΑΘΕΙΑΣ	22,55	40,60					
ΘΕΣΣΑΛΟΝΙΚΗ	22,97	40,52	10,6	13,7	7,7	29	91
ΧΡΥΣΟΥΠΟΛΗ	24,62	40,92	10	14,1	6,3	30	110
ΑΛΕΞΑΝΔΡΟΥΠΟΛΗ	25,95	40,85	10,3	13,9	6,9	51	102
ΚΟΖΑΝΗ	21,83	40,28	7	11,6	3,6	34	
ΚΕΡΚΥΡΑ	19,92	39,62	14,5	18	11,5	95	93
ΙΩΑΝΝΙΝΑ	20,82	39,70	8,7	13,3	4,8	112	80
ΠΡΕΒΕΖΑ	20,76	38,91	13,8	17,6	11,3	84	
ΤΡΙΚΑΛΑ ΘΕΣΣΑΛΙΑΣ	21,77	39,52					
ΛΑΡΙΣΑ	22,45	39,65	9,5	13,4	5,8	57	78
ΛΗΜΝΟΣ	25,23	39,92	12,3	15,2	10	112	102
ΑΡΤΑ	21,00	39,17					
ΑΓΧΙΛΛΟΣ	22,78	39,21	11,2	15,3	8,2	34	116
ΜΥΤΙΛΗΝΗ	26,60	39,05	13,6	16,5	11,5	40	117
ΒΕΛΟ	22,77	37,97					
ΑΓΡΙΝΙΟ	21,35	38,60					
ΛΑΜΙΑ	22,43	38,87					
ΑΝΔΡΑΒΙΔΑ	21,28	37,92	13,3	18,2	9,4	92	107
ΣΚΥΡΟΣ	24,48	38,96	13,5	16,4	11,5	37	114
ΑΡΓΟΣΤΟΛΙ	20,50	38,12	15,2	18,2	12,8	158	149
ΑΡΑΞΟΣ	21,42	38,15	13,4	17,8	9,5	101	155
ΤΑΝΑΓΡΑ	23,57	38,33					
ΧΙΟΣ	26,13	38,35	13,8	17,1	10,9	102	124
ΠΥΡΓΟΣ	21,42	37,67					
ΤΡΙΠΟΛΗ	22,40	37,52	8,9	14,5	3,8	57	117
ΤΑΤΟΙ	23,78	38,10	11,7	16	8,3	33	
ΕΛΛΗΝΙΚΟ	23,73	37,90	14,6	18,5	11,7	20	159
ΕΛΕΥΣΙΝΑ	23,55	38,07	13,5	17,5	10,2	18	
ΖΑΚΥΝΘΟΣ	20,88	37,75	14,7	18,2	10	166	141
ΣΑΜΟΣ	26,92	37,68	14,5	17,2	12,1		
ΑΡΓΟΣ	22,75	37,63					
ΚΑΛΑΜΑΤΑ	22,02	37,07	13,5	19,3	8,9	71	152
ΝΑΞΟΣ	25,37	37,10					
ΜΕΘΩΝΗ	21,70	36,82					
ΜΗΛΟΣ	24,43	36,73					
ΣΠΑΤΑ	23,95	37,95	13,4	16,9	9,1	29	
ΚΩΣ	27,08	36,80	15,3	17,6	13,8	23	
ΚΥΘΗΡΑ	22,98	36,15					
ΣΑΝΤΟΡΙΝΗ	25,41	36,41	15,5	17,9	12,6	4	162
ΣΟΥΔΑ	24,12	35,55	14,5	17,9	11,9	17	144
ΡΟΔΟΣ	28,08	36,40	16,5	18,9	14,5	38	159
ΜΥΚΟΝΟΣ	25,35	37,43	14,8	17,6	13,6	10	
ΗΡΑΚΛΕΙΟ	25,18	35,33	15,6	19	12,6	4	159
ΙΕΡΑΠΙΕΤΡΑ	25,73	35,02					
ΣΗΤΕΙΑ	26,10	35,21	15,7	18,4	13,9	7	158
ΡΕΘΥΜΝΟ	24,50	35,36					
ΤΥΜΠΑΚΙ	24,76	35,06					
ΚΑΣΤΕΛΛΙ	25,33	35,18	12,8	16,8	9,3	34	171
ΚΑΡΠΑΘΟΣ	27,15	35,42	16,7	18,9	15,4	32	
ΠΑΡΟΣ	25,13	37,02	14,8	17,6	12,9	12	147
ΣΥΡΟΣ	24,95	37,42	15,3	17,6	13,3	24	143
ΙΚΑΡΙΑ	26,35	37,68					

## ΠΙΝΑΚΑΣ ΑΠΟΚΛΙΣΕΩΝ ΑΠΟ ΚΑΝΟΝΙΚΕΣ ΤΙΜΕΣ

ΣΤΑΘΜΟΣ	απόκλιση T μέσης (I)	% κλάσμα υετού (II)
ΣΕΡΡΕΣ	3.8	130
ΦΛΩΡΙΝΑ		
ΘΕΣΣΑΛΟΝΙΚΗ	3.9	55
ΑΛΕΞΑΝΔΡΟΥΠΟΛΗ	3.3	59
ΚΟΖΑΝΗ	3.4	63
ΚΕΡΚΥΡΑ	3.4	53
ΙΩΑΝΝΙΝΑ	2.9	65
ΛΑΡΙΣΑ	3.2	109
ΛΗΜΝΟΣ	3	140
ΑΓΧΙΑΛΟΣ	3.2	53
ΜΥΤΙΛΗΝΗ	2.3	28
ΑΓΡΙΝΙΟ		
ΣΚΥΡΟΣ	1.8	47
ΑΡΓΟΣΤΟΛΙ	2.3	126
ΑΡΑΞΟΣ	1.9	77
ΧΙΟΣ	2.7	88
ΕΛΛΗΝΙΚΟ	2.6	30
ΖΑΚΥΝΘΟΣ	1.9	98
ΣΑΜΟΣ	2.4	-
ΚΑΛΑΜΑΤΑ	1.9	46
ΝΑΞΟΣ		
ΜΕΘΩΝΗ		
ΣΑΝΤΟΡΙΝΗ	2.7	7
ΣΟΥΔΑ	1.9	18
ΡΟΔΟΣ	3.1	26
ΗΡΑΚΛΕΙΟ	1.8	5
ΣΗΤΕΙΑ	1.7	8

(I) απόκλιση μέσης τιμής θερμοκρασίας από κανονική  
 (II) απόκλιση μηνιαίου ύψους υετού από κανονική τιμή %

Δεκέμβριος 2022

## Γενική Περιγραφή Μήνα

Τα ποσά υετού που σημειώθηκαν ήταν χαμηλότερα από τα κανονικά επίπεδα στις περισσότερες περιοχές. Η μέση θερμοκρασία κυμάνθηκε σημαντικά πάνω από τις κανονικές τιμές σε όλη τη χώρα.

### Κλιματικές Παράμετροι :

- ❖ **Κανονικές Τιμές :** κανονικές τιμές για τις διάφορες παραμέτρους (Θερμοκρασία, υετό κ.λπ.) ορίζονται οι τιμές που υπολογίζονται ως μέσες τιμές της παραμέτρου για 30 χρόνια. Αυτές οι κανονικές τιμές χρησιμοποιούνται σαν βάση αναφοράς και αντιπροσωπεύουν τη μέση κατάσταση. Είναι δυνατόν να ορισθούν σε επίπεδα δεκαήμερου, μήνα, εποχής ή και έτους και επιτρέπουν τη σύγκριση της τάσης ενός δεκαήμερου, ενός μήνα ή ενός έτους ως: δεκαήμερο πολύ βροχερό, χειμώνας ήπιος, μήνας Αύγουστος δροσερός, έτος ελλειμματικό σε υετό κ.λπ.

### Μονάδες Μέτρησης :

- ❖ **Υετός**  
1 mm = 1 litre/m<sup>2</sup>

### Υπόμνημα Πίνακα :

Tmean : Μέση Θερμοκρασία  
TN : Ελάχιστη Θερμοκρασία  
TX : Μέγιστη Θερμοκρασία  
RR : Ύψος Υετού (mm)  
INST : Διάρκεια Ηλιοφάνειας (ώρες)

### Ώρες UTC (Universal Time Coordinates) στην Ελλάδα :

- ❖ Χειμώνας : ώρα UTC = τοπική ώρα - 2
- ❖ Καλοκαίρι : ώρα UTC = τοπική ώρα - 3

© ΕΘΝΙΚΗ ΜΕΤΕΩΡΟΛΟΓΙΚΗ ΥΠΗΡΕΣΙΑ  
Απαγορεύεται η αναπαραγωγή χωρίς έγγραφη άδεια  
Ελ.Βενιζέλου 14, Τ.Κ 16777  
Ελληνικό, Αθήνα