



Κλιματικό Δελτίο

Φεβρουάριος 2023

 **Μέγιστη
Θερμοκρασία**

 **Ελάχιστη
Θερμοκρασία**

 **Μέση
Θερμοκρασία**

 **Υετός**

 **Ηλιοφάνεια**

Ο Φεβρουάριος ήταν αρκετά ψυχρός στο πρώτο μισό του μήνα και αντίθετα θερμός στο δεύτερο μισό για όλη τη χώρα. Επίσης οι μέσες τιμές υετού ήταν χαμηλότερες από τις κανονικές παντού και κυρίως στη Δυτική και Βόρεια Ελλάδα. Ωστόσο σημαντικές ποσότητες χιονιού καταγράφηκαν στα Ανατολικά ηπειρωτικά, την Εύβοια και την Βόρεια Κρήτη.



**ΕΘΝΙΚΗ
ΜΕΤΕΩΡΟΛΟΓΙΚΗ
ΥΠΗΡΕΣΙΑ**

HELLENIC NATIONAL METEOROLOGICAL SERVICE



Θερμοκρασία

Πρώτο Δεκαήμερο

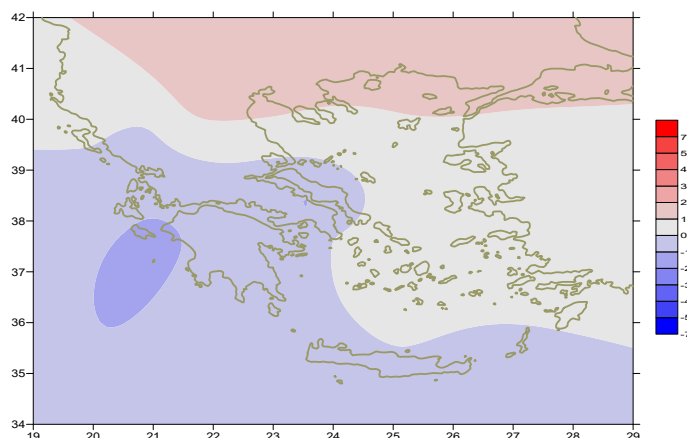
Ενδεικτικά κυμάνθηκαν :

Ελάχιστες:

Στα Βόρεια ηπειρωτικά από -12°C μέχρι 5°C ,
στα κεντρικά ηπειρωτικά από -9°C μέχρι 6°C ,
στα υπόλοιπα τμήματα από -1°C μέχρι 10°C .

Μέγιστες:

Στα Βόρεια ηπειρωτικά από $-3,8^{\circ}\text{C}$ μέχρι 15°C ,
στα κεντρικά ηπειρωτικά από -2°C μέχρι 17°C ,
στα υπόλοιπα τμήματα από 2°C μέχρι 14°C .



Απόκλιση της μέσης Θερμοκρασίας από τις κανονικές τιμές

Δεύτερο Δεκαήμερο

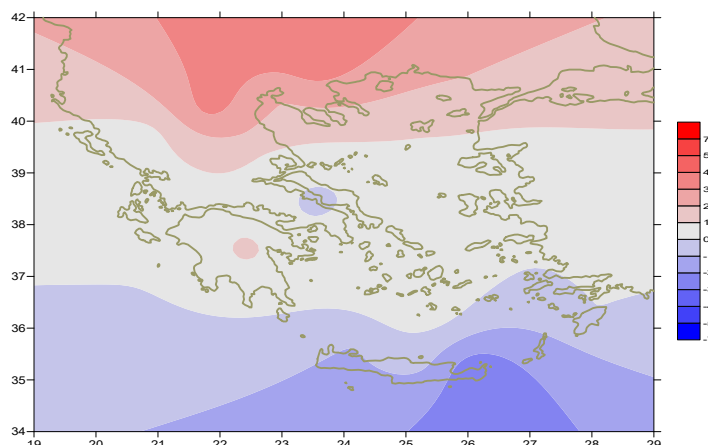
Ενδεικτικά κυμάνθηκαν :

Ελάχιστες:

Στα Βόρεια ηπειρωτικά από -11°C μέχρι 7°C ,
στα κεντρικά ηπειρωτικά από -5°C μέχρι 11°C ,
στα υπόλοιπα τμήματα από -2°C μέχρι 14°C .

Μέγιστες:

Στα Βόρεια ηπειρωτικά από 3°C μέχρι 20°C ,
στα κεντρικά ηπειρωτικά από 6°C μέχρι 20°C ,
στα υπόλοιπα τμήματα από 7°C μέχρι 17°C .



Απόκλιση της μέγιστης Θερμοκρασίας από τις κανονικές τιμές

Τρίτο Δεκαήμερο

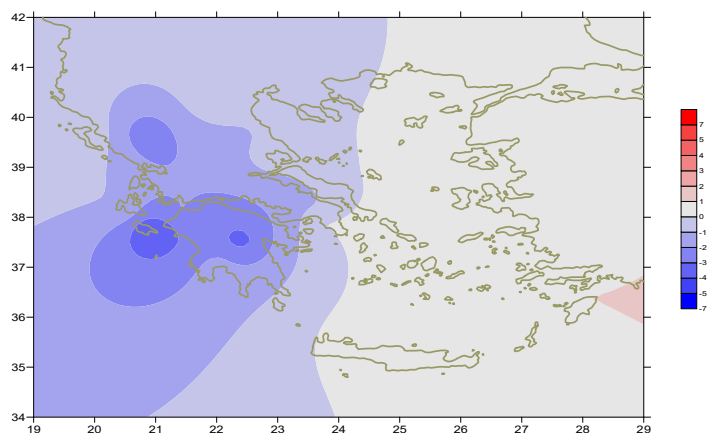
Ενδεικτικά κυμάνθηκαν :

Ελάχιστες:

Στα Βόρεια ηπειρωτικά από -4°C μέχρι 14°C ,
στα κεντρικά ηπειρωτικά από -2°C μέχρι 15°C ,
στα υπόλοιπα τμήματα από 5°C μέχρι 17°C .

Μέγιστες:

Στα Βόρεια ηπειρωτικά από 12°C μέχρι 22°C ,
στα κεντρικά ηπειρωτικά από 15°C μέχρι 23°C ,
στα υπόλοιπα τμήματα από 16°C μέχρι 20°C .



Απόκλιση της ελάχιστης Θερμοκρασίας από τις κανονικές τιμές

Υ ε τ ό ς

Πρώτο δεκαήμερο

Αξιόλογα ποσά υετού κατά τόπους.

Ξεχωρίζουν οι τιμές:

18mm στην Κάρυστο, 10mm στο Ηράκλειο, 15mm στη Σητεία, 14mm στο Καστέλι (1/2),
7mm στον Άραξο, 9mm στη Λήμνο, 12mm στην Κάρπαθο, 8mm στη Ρόδο (3/2),
9mm στην Ικαρία, 8mm στη Λέρο(4/2),
30mm στη Κάρυστο, 18mm στη Σκύρο, 31mm στην Τανάγρα, 14mm στην Πάρο,
22mm στην Σαντορίνη, 13mm στο Ηράκλειο, 14mm στη Σούδα, 18mm στο Καστέλι,
21mm στην Ικαρία, 11mm στην Κάρπαθο, 11mm στη Λέρο, 20mm στην Κω, 11mm στη Ρόδο,
28mm στην Ελευσίνα, 19mm στο Κοτρώνι (5/2),
11mm στη Κάρυστο, 13mm στο Καστέλι, 30mm στην Τανάγρα (6/2),
30mm στη Σούδα (7/2), 12mm στην Κάρυστο, 15mm στην Τανάγρα (8/2),
17mm στους Ορεούς (9/2).

Δεύτερο δεκαήμερο

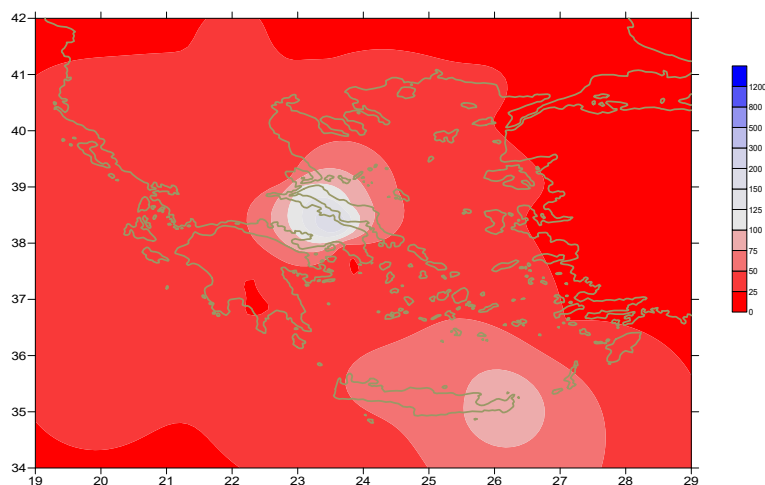
Απουσία υετού.

Τρίτο δεκαήμερο

Μικρά ποσά υετού κατά τόπους στα βόρεια.

Ξεχωρίζουν οι τιμές:

11mm στην Κέρκυρα (27/2),
7mm στο Ορμένιο, 10mm στην Ξάνθη, 10mm στην Καβάλα,
10mm στις Σέρρες, 13mm στη Θεσσαλονίκη, 6mm στο Πολύκαστρο,
8mm στην Κοζάνη (28/2).



Απόκλιση μηνιαίου ύψους υετού από τις
κανονικές τιμές (%)

ΠΙΝΑΚΑΣ ΜΗΝΙΑΙΩΝ ΤΙΜΩΝ

ΣΤΑΘΜΟΣ	Γεωγ. Μήκος	Γεωγ. Πλάτος	T _{mean}	TX	TN	RR	INST
ΣΕΡΡΕΣ	23,53	41,07	7,8	14,3	0,6	11	130
ΦΛΩΡΙΝΑ	21,40	40,78					
ΚΑΣΤΟΡΙΑ	21,27	40,45	4,6	11,5	-3,1	2	176
ΤΡΙΚΑΛΑ_ΗΜΑΘΕΙΑΣ	22,55	40,60					
ΘΕΣΣΑΛΟΝΙΚΗ	22,97	40,52	8,2	13,1	2	13	188
ΧΡΥΣΟΥΠΟΛΗ	24,62	40,92	7,4	12,5	2	3	189
ΑΛΕΞΑΝΔΡΟΥΠΟΛΗ	25,95	40,85	7,3	11,6	2,6	2	173
ΚΟΖΑΝΗ	21,83	40,28	5	11,2	-0,8	12	
ΚΕΡΚΥΡΑ	19,92	39,62	10,4	14,9	5,6	12	173
ΙΩΑΝΝΙΝΑ	20,82	39,70	5,9	12,3	-1,6	3	178
ΠΡΕΒΕΖΑ	20,76	38,91	10,4	14,9	5,6	12	173
ΤΡΙΚΑΛΑ ΘΕΣΣΑΛΙΑΣ	21,77	39,52					
ΛΑΡΙΣΑ	22,45	39,65	7,4	13,6	0,3	3	160
ΛΗΜΝΟΣ	25,23	39,92	8,8	12,1	5,3	11	166
ΑΡΤΑ	21,00	39,17					
ΑΓΧΙΑΛΟΣ	22,78	39,21	7,6	12,9	2,9	13	157
ΜΥΤΙΛΗΝΗ	26,60	39,05	10,2	13	7,4	10	173
ΒΕΛΟ	22,77	37,97					
ΑΓΡΙΝΙΟ	21,35	38,60					
ΛΑΜΙΑ	22,43	38,87					
ΑΝΔΡΑΒΙΔΑ	21,28	37,92	9,1	14,7	3,6	2	174
ΣΚΥΡΟΣ	24,48	38,96	10,3	13	7,8	28	150
ΑΡΓΟΣΤΟΛΙ	20,50	38,12	11,1	14,9	7,6	6	181
ΑΡΑΞΟΣ	21,42	38,15	9,7	14,6	4,5	13	186
ΤΑΝΑΓΡΑ	23,57	38,33	7,2	12,2	2,3	98	131
ΧΙΟΣ	26,13	38,35	10,2	13,2	6,6	20	164
ΠΥΡΓΟΣ	21,42	37,67					
ΤΡΙΠΟΛΗ	22,40	37,52	5	11,5	-2	5	166
ΤΑΤΟΙ	23,78	38,10	7,8	12,3	3,1	20	
ΕΛΛΗΝΙΚΟ	23,73	37,90	10,4	14,6	7,3	7	168
ΕΛΕΥΣΙΝΑ	23,55	38,07	9,4	12,9	5,5	40	
ΖΑΚΥΝΘΟΣ	20,88	37,75	10,1	14,6	4,1	3	187
ΣΑΜΟΣ	26,92	37,68	10,5	13,3	6,9		
ΑΡΓΟΣ	22,75	37,63					
ΚΑΛΑΜΑΤΑ	22,02	37,07	10,1	16,2	4,2	9	182
ΝΑΞΟΣ	25,37	37,10					
ΜΕΘΩΝΗ	21,70	36,82					
ΜΗΛΟΣ	24,43	36,73					
ΣΠΑΤΑ	23,95	37,95	9,4	13,3	4,9	27	
ΚΩΣ	27,08	36,80	11,2	13,5	9,2	35	
ΚΥΘΗΡΑ	22,98	36,15					
ΣΑΝΤΟΡΙΝΗ	25,41	36,41	11,9	14,3	9,6	34	133
ΣΟΥΔΑ	24,12	35,55	10,8	13,8	8,1	70	
ΡΟΔΟΣ	28,08	36,40	12,2	15,2	9,7	28	201
ΜΥΚΟΝΟΣ	25,35	37,43	10,7	12,6	9,6	22	
ΗΡΑΚΛΕΙΟ	25,18	35,33	12,1	14,9	9,1	46	158
ΙΕΡΑΠΕΤΡΑ	25,73	35,02					
ΣΗΤΕΙΑ	26,10	35,21	11,8	12,9	9,7	73	147
ΡΕΘΥΜΝΟ	24,50	35,36					
ΤΥΜΠΑΚΙ	24,76	35,06					
ΚΑΣΤΕΛΛΙ	25,33	35,18	9,2	12,9	5,5	70	155
ΚΑΡΠΑΘΟΣ	27,15	35,42	12,5	15,1	10,7	42	
ΠΑΡΟΣ	25,13	37,02	11,4	13,7	8,6	33	171
ΣΥΡΟΣ	24,95	37,42	11,3	13,8	9	29	164
ΙΚΑΡΙΑ	26,35	37,68					

ΠΙΝΑΚΑΣ ΑΠΟΚΛΙΣΕΩΝ ΑΠΟ ΚΑΝΟΝΙΚΕΣ ΤΙΜΕΣ

ΣΤΑΘΜΟΣ	απόκλιση T μέσης (I)	% κλάσμα υετού (II)
ΣΕΡΡΕΣ	1,5	26
ΦΛΩΡΙΝΑ		
ΘΕΣΣΑΛΟΝΙΚΗ	1,5	32
ΑΛΕΞΑΝΔΡΟΥΠΟΛΗ	1,5	3
ΚΟΖΑΝΗ	1,4	38
ΚΕΡΚΥΡΑ	0,1	9
ΙΩΑΝΝΙΝΑ	-0,2	3
ΛΑΡΙΣΑ	0,6	9
ΛΗΜΝΟΣ	0,9	25
ΑΓΧΙΑΛΟΣ	0	26
ΜΥΤΙΛΗΝΗ	0,4	10
ΑΓΡΙΝΙΟ		
ΣΚΥΡΟΣ	0,1	44
ΑΡΓΟΣΤΟΛΙ	-0,6	5
ΑΡΑΞΟΣ	-0,8	15
ΧΙΟΣ	-1,1	183
ΕΛΛΗΝΙΚΟ	-0,1	15
ΖΑΚΥΝΘΟΣ	-1,4	3
ΣΑΜΟΣ	0,5	-
ΚΑΛΑΜΑΤΑ	-0,6	9
ΝΑΞΟΣ		
ΜΕΘΩΝΗ		
ΣΑΝΤΟΡΙΝΗ	0,7	56
ΣΟΥΔΑ	-0,3	62
ΡΟΔΟΣ	0,2	24
ΗΡΑΚΛΕΙΟ	-0,1	59
ΣΗΤΕΙΑ	-0,6	97

(I) απόκλιση μέσης τιμής θερμοκρασίας από κανονική
 (II) απόκλιση μηνιαίου ύψους υετού από κανονική τιμή %

Φεβρουάριος 2023

Γενική Περιγραφή Μήνα

Τα ποσά υετού που σημειώθηκαν ήταν χαμηλότερα από τα κανονικά επίπεδα σε όλη τη χώρα και κυρίως στη Δυτική και Βόρεια.
Η μέση θερμοκρασία κυμάνθηκε κοντά στις κανονικές τιμές.

Κλιματικές Παράμετροι :

- ❖ **Κανονικές Τιμές :** κανονικές τιμές για τις διάφορες παραμέτρους (Θερμοκρασία, υετό κ.λπ.) ορίζονται οι τιμές που υπολογίζονται ως μέσες τιμές της παραμέτρου για 30 χρόνια. Αυτές οι κανονικές τιμές χρησιμοποιούνται σαν βάση αναφοράς και αντιπροσωπεύουν τη μέση κατάσταση. Είναι δυνατόν να ορισθούν σε επίπεδα δεκαήμερου, μήνα, εποχής ή και έτους και επιτρέπουν τη σύγκριση της τάσης ενός δεκαήμερου, ενός μήνα ή ενός έτους ως: δεκαήμερο πολύ βροχερό, χειμώνας ήπιος, μήνας Αύγουστος δροσερός, έτος ελλειμματικό σε υετό κ.λπ.

Μονάδες Μέτρησης :

- ❖ **Υετός**
1 mm = 1 litre/m²

Υπόμνημα Πίνακα :

- Tmean : Μέση Θερμοκρασία
- TN : Ελάχιστη Θερμοκρασία
- TX : Μέγιστη Θερμοκρασία
- RR : Ύψος Υετού (mm)
- INST : Διάρκεια Ηλιοφάνειας (ώρες)

Ώρες UTC (Universal Time Coordinates) στην Ελλάδα :

- ❖ Χειμώνας : ώρα UTC = τοπική ώρα - 2
- ❖ Καλοκαίρι : ώρα UTC = τοπική ώρα - 3

© ΕΘΝΙΚΗ ΜΕΤΕΩΡΟΛΟΓΙΚΗ ΥΠΗΡΕΣΙΑ
Απαγορεύεται η αναπαραγωγή χωρίς έγγραφη άδεια
Ελ.Βενιζέλου 14, Τ.Κ 16777
Ελληνικό, Αθήνα