



Κλιματικό Δελτίο

Ιούνης 2023

 **Μέγιστη
Θερμοκρασία**

 **Ελάχιστη
Θερμοκρασία**

 **Μέση
Θερμοκρασία**

 **Υετός**

 **Ηλιοφάνεια**

Ο Ιούνιος ήταν ψυχρότερος από τα κανονικά επίπεδα κυρίως στα κεντρικά και βόρεια τμήματα της χώρας. Επίσης οι μέσες τιμές υετού ήταν γενικά υψηλότερες από τις κανονικές στις περισσότερες περιοχές. Ωστόσο καταγράφηκαν χαλαζοπτώσεις κατά τόπους στα ηπειρωτικά προκαλώντας ζημιές.



Θερμοκρασία

Πρώτο Δεκαήμερο

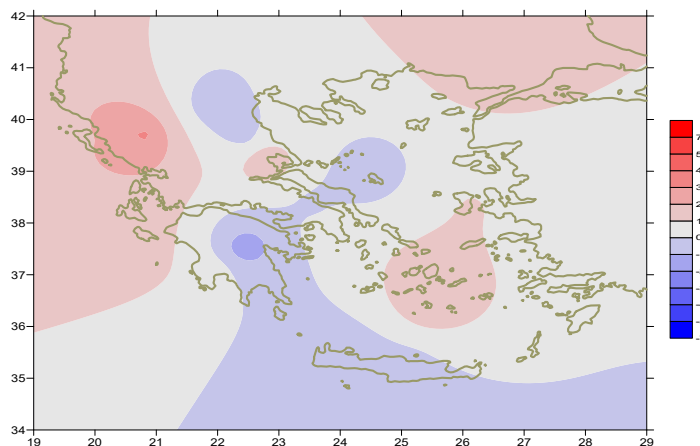
Ενδεικτικά κυμάνθηκαν :

Ελάχιστες:

Στα Βόρεια ηπειρωτικά από 8.4°C μέχρι 18°C ,
στα κεντρικά ηπειρωτικά από 10°C μέχρι 20°C ,
στα υπόλοιπα τμήματα από 16°C μέχρι 21°C .

Μέγιστες:

Στα Βόρεια ηπειρωτικά από 20°C μέχρι 32.8°C ,
στα κεντρικά ηπειρωτικά από 22°C μέχρι 32.3°C ,
στα υπόλοιπα τμήματα από 23°C μέχρι 28°C .



Απόκλιση της μέσης Θερμοκρασίας από τις κανονικές τιμές

Δεύτερο Δεκαήμερο

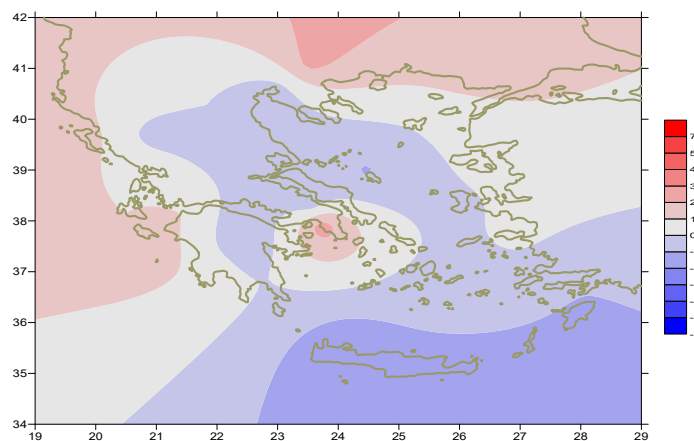
Ενδεικτικά κυμάνθηκαν :

Ελάχιστες:

Στα Βόρεια ηπειρωτικά από 9°C μέχρι 20°C ,
στα κεντρικά ηπειρωτικά από 11°C μέχρι 21°C ,
στα υπόλοιπα τμήματα από 17°C μέχρι 22°C .

Μέγιστες:

Στα Βόρεια ηπειρωτικά από 17°C μέχρι 32°C ,
στα κεντρικά ηπειρωτικά από 18°C μέχρι 32°C ,
στα υπόλοιπα τμήματα από 22°C μέχρι 29°C .



Απόκλιση της μέγιστης Θερμοκρασίας από τις κανονικές τιμές

Τρίτο Δεκαήμερο

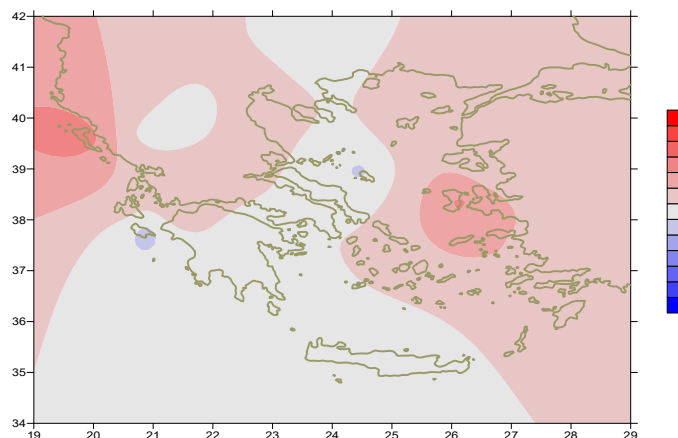
Ενδεικτικά κυμάνθηκαν :

Ελάχιστες:

Στα Βόρεια ηπειρωτικά από 11°C μέχρι 23°C ,
στα κεντρικά ηπειρωτικά από 13°C μέχρι 24°C ,
στα υπόλοιπα τμήματα από 18°C μέχρι 24°C .

Μέγιστες:

Στα Βόρεια ηπειρωτικά από 25°C μέχρι 36°C ,
στα κεντρικά ηπειρωτικά από 28°C μέχρι 36.7°C ,
στα υπόλοιπα τμήματα από 29°C μέχρι 33.8°C .



Απόκλιση της ελάχιστης Θερμοκρασίας από τις κανονικές τιμές

Υ ε τ ό ς

Πρώτο δεκαήμερο

Μεγάλα ποσά υετού κατά τόπους.

Ξεχωρίζουν οι τιμές:

8mm στη Σούδα (1/6),
12mm στην Αστυπάλαια, 21mm στη Σαντορίνη, 40mm στο Ηράκλειο,
18mm στη Σητεία, 15mm στη Σούδα, 18mm στο Καστέλι, 47mm στη Γαύδο,
8mm στη Χίο, 22mm στην Κάρπαθο, 7mm στην Κω (2/6),
16mm στην Κοζάνη, 28mm στα Ιωάννινα, 24mm στο Καστελόριζο (3/6),
18mm στη Θεσσαλονίκη, 6mm στην Τρίπολη (4/6),
8mm στα Ιωάννινα (5/6), 6mm στο Δοξάτο (9/6).

Δεύτερο δεκαήμερο

Μεγάλα ποσά υετού κατά τόπους.

Ξεχωρίζουν οι τιμές:

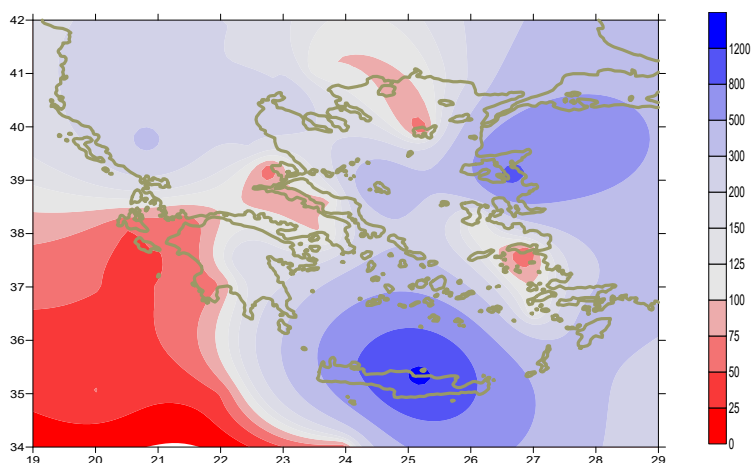
26mm στα Ιωάννινα, 16mm στη Λάρισα, 24mm στη Θεσσαλονίκη (11/6),
18mm στην Κέρκυρα (12/6), 10mm στο Ελληνικό (13/6), 11mm στην Καστοριά (15/6),
14mm στα Ιωάννινα, 29mm στην Καστοριά (16/6),
42mm στη Θεσσαλονίκη, 16mm στο Πολύκαστρο, 18mm στην Καστοριά,
15mm στη Σκιάθο, 14mm στο Άργος, 40mm στη Μυτιλήνη, 10mm στα Σπάτα (17/6),
24mm στην Αλεξανδρούπολη, 20mm στη Λαμία, 18mm στους Σοφάδες,
27mm στους Ορεούς, 16mm στην Κάρυστο, 18mm στη Σκύρο, 10mm στο Λεωνίδιο,
21mm στην Ικαρία, 11mm στο Ελληνικό, 10mm στο Κοτρώνι (18/6).

Τρίτο δεκαήμερο

Αξιόλογα ποσά υετού κατά τόπους στα βόρεια.

Ξεχωρίζουν οι τιμές:

11mm στα Ιωάννινα, 18mm στην Κόνιτσα (23/6),
33mm στις Σέρρες, 10mm στο Πολύκαστρο, 29mm στη Σύρο (24/6),
9mm στο Αντίρριο, 9mm στο Μεσολόγγι, 14mm στην Τρίπολη (25/6),
20mm στα Ιωάννινα, 10mm στην Κοζάνη (26/6),
12mm στο Ορμένιο (29/6).



Απόκλιση μηνιαίου ύψους υετού από τις κανονικές τιμές (%)

ΠΙΝΑΚΑΣ ΜΗΝΙΑΙΩΝ ΤΙΜΩΝ

ΣΤΑΘΜΟΣ	Γεωγ. Μήκος	Γεωγ. Πλάτος	T _{mean}	TX	TN	RR	INST
ΣΕΡΡΕΣ	23,53	41,07	24,6	31,8	16,6	45	274
ΦΛΩΡΙΝΑ	21,40	40,78					
ΚΑΣΤΟΡΙΑ	21,27	40,45	20,7	26,4	13,2	84	220
ΤΡΙΚΑΛΑ_ΗΜΑΘΕΙΑΣ	22,55	40,60					
ΘΕΣΣΑΛΟΝΙΚΗ	22,97	40,52	24,7	28,4	17,9	90	276
ΧΡΥΣΟΥΠΟΛΗ	24,62	40,92	24	27,5	17,1	3	271
ΑΛΕΞΑΝΔΡΟΥΠΟΛΗ	25,95	40,85	24,4	28,4	16,2	43	310
ΚΟΖΑΝΗ	21,83	40,28	20,5	26,2	13,7	65	
ΚΕΡΚΥΡΑ	19,92	39,62	25,7	29,2	19,8	22	300
ΙΩΑΝΝΙΝΑ	20,82	39,70	21,5	27,4	13,4	156	236
ΠΡΕΒΕΖΑ	20,76	38,91	24,5	28,4	19,8	12	
ΤΡΙΚΑΛΑ ΘΕΣΣΑΛΙΑΣ	21,77	39,52					
ΛΑΡΙΣΑ	22,45	39,65	24,5	30,3	16,2	42	223
ΛΗΜΝΟΣ	25,23	39,92	23,7	26,9	18,7	5	323
ΑΡΤΑ	21,00	39,17					
ΑΓΧΙΑΛΟΣ	22,78	39,21	24,6	28,7	17,4	11	289
ΜΥΤΙΛΗΝΗ	26,60	39,05	25,3	28,9	20,5	54	317
ΒΕΛΟ	22,77	37,97					
ΑΓΡΙΝΙΟ	21,35	38,60					
ΛΑΜΙΑ	22,43	38,87					
ΑΝΔΡΑΒΙΔΑ	21,28	37,92	24,6	29	17,7	5	230
ΣΚΥΡΟΣ	24,48	38,96	23	25	19,1	24	305
ΑΡΓΟΣΤΟΛΙ	20,50	38,12	24,4	27,2	19,7	3	334
ΑΡΑΞΟΣ	21,42	38,15	25	29,2	18,2	4	336
ΤΑΝΑΓΡΑ	23,57	38,33	24,8	29,4	16,3	13	299
ΧΙΟΣ	26,13	38,35	25	27,4	20,4	12	318
ΠΥΡΓΟΣ	21,42	37,67					
ΤΡΙΠΟΛΗ	22,40	37,52	20,2	26,5	12,3	42	242
ΤΑΤΟΙ	23,78	38,10					
ΕΛΛΗΝΙΚΟ	23,73	37,90	25,7	31,1	21	5	294
ΕΛΕΥΣΙΝΑ	23,55	38,07					
ΖΑΚΥΝΘΟΣ	20,88	37,75	25,6	29,3	17,8		337
ΣΑΜΟΣ	26,92	37,68	25,8	29,6	20,2		
ΑΡΓΟΣ	22,75	37,63					
ΚΑΛΑΜΑΤΑ	22,02	37,07	24,7	29,5	16,9	4	304
ΝΑΞΟΣ	25,37	37,10					
ΜΕΘΩΝΗ	21,70	36,82					
ΜΗΛΟΣ	24,43	36,73					
ΣΠΑΤΑ	23,95	37,95					
ΚΩΣ	27,08	36,80	23,8	26,8	20,6	7	
ΚΥΘΗΡΑ	22,98	36,15					
ΣΑΝΤΟΡΙΝΗ	25,41	36,41					
ΣΟΥΔΑ	24,12	35,55	23,6	26,8	19,2	36	345
ΡΟΔΟΣ	28,08	36,40	24,9	27,3	21,7	12	356
ΜΥΚΟΝΟΣ	25,35	37,43					
ΗΡΑΚΛΕΙΟ	25,18	35,33	23,8	26	19,2	42	354
ΙΕΡΑΠΙΕΤΡΑ	25,73	35,02					
ΣΗΤΕΙΑ	26,10	35,21					
ΡΕΘΥΜΝΟ	24,50	35,36					
ΤΥΜΠΑΚΙ	24,76	35,06					
ΚΑΣΤΕΛΛΙ	25,33	35,18	22,6	26	17,8	51	312
ΚΑΡΠΑΘΟΣ	27,15	35,42	23,7	26,4	21,9	23	
ΠΑΡΟΣ	25,13	37,02	24,1	27,1	19,8		352
ΣΥΡΟΣ	24,95	37,42	24	27,1	21,1	2	326
ΙΚΑΡΙΑ	26,35	37,68					

ΠΙΝΑΚΑΣ ΑΠΟΚΛΙΣΕΩΝ ΑΠΟ ΚΑΝΟΝΙΚΕΣ ΤΙΜΕΣ

ΣΤΑΘΜΟΣ	απόκλιση T μέσης (I)	% κλάσμα υετού (II)
ΣΕΡΡΕΣ	0,7	102
ΦΛΩΡΙΝΑ		
ΘΕΣΣΑΛΟΝΙΚΗ	0,5	285
ΑΛΕΞΑΝΔΡΟΥΠΟΛΗ	1,4	158
ΚΟΖΑΝΗ	-0,8	168
ΚΕΡΚΥΡΑ	1,9	154
ΙΩΑΝΝΙΝΑ	-0,2	333
ΛΑΡΙΣΑ	-0,4	179
ΛΗΜΝΟΣ	0,4	23
ΑΓΧΙΑΛΟΣ	0,2	52
ΜΥΤΙΛΗΝΗ	0,7	900
ΑΓΡΙΝΙΟ		
ΣΚΥΡΟΣ	0,7	462
ΑΡΓΟΣΤΟΛΙ	1,2	14
ΑΡΑΞΟΣ	1	44
ΧΙΟΣ	1,1	78
ΕΛΛΗΝΙΚΟ	0,7	83
ΖΑΚΥΝΘΟΣ	1,5	1
ΣΑΜΟΣ	0,6	1
ΚΑΛΑΜΑΤΑ	0,6	62
ΝΑΞΟΣ		
ΜΕΘΩΝΗ		
ΣΑΝΤΟΡΙΝΗ		
ΣΟΥΔΑ	-0,8	783
ΡΟΔΟΣ	0,2	414
ΗΡΑΚΛΕΙΟ	-0,5	1,313
ΣΗΤΕΙΑ		

(I) απόκλιση μέσης τιμής θερμοκρασίας από κανονική
 (II) απόκλιση μηνιαίου ύψους υετού από κανονική τιμή %

Ιούνιος 2023

Γενική Περιγραφή Μήνα

Τα ποσά υετού που σημειώθηκαν ήταν υψηλότερα από τα κανονικά επίπεδα στις περισσότερες περιοχές της χώρας και ιδιαίτερα στα ηπειρωτικά τμήματα και την Κρήτη.
Η μέση θερμοκρασία κυμάνθηκε γενικά χαμηλότερα από τις κανονικές τιμές.

Κλιματικές Παράμετροι :

- ❖ **Κανονικές Τιμές :** κανονικές τιμές για τις διάφορες παραμέτρους (θερμοκρασία, υετό κ.λπ.) ορίζονται οι τιμές που υπολογίζονται ως μέσες τιμές της παραμέτρου για 30 χρόνια. Αυτές οι κανονικές τιμές χρησιμοποιούνται σαν βάση αναφοράς και αντιπροσωπεύουν τη μέση κατάσταση. Είναι δυνατόν να ορισθούν σε επίπεδα δεκαήμερου, μήνα, εποχής ή και έτους και επιτρέπουν τη σύγκριση της τάσης ενός δεκαήμερου, ενός μήνα ή ενός έτους ως: δεκαήμερο πολύ βροχερό, χειμώνας ήπιος, μήνας Αύγουστος δροσερός, έτος ελλειμματικό σε υετό κ.λπ.

Μονάδες Μέτρησης :

- ❖ **Υετός**
1 mm = 1 litre/m²

Υπόμνημα Πίνακα :

Tmean : Μέση Θερμοκρασία
TN : Ελάχιστη Θερμοκρασία
TX : Μέγιστη Θερμοκρασία
RR : Ύψος Υετού (mm)
INST : Διάρκεια Ηλιοφάνειας (ώρες)

Ώρες UTC (Universal Time Coordinates) στην Ελλάδα :

- ❖ Χειμώνας : ώρα UTC = τοπική ώρα - 2
- ❖ Καλοκαίρι : ώρα UTC = τοπική ώρα - 3

© ΕΘΝΙΚΗ ΜΕΤΕΩΡΟΛΟΓΙΚΗ ΥΠΗΡΕΣΙΑ
Απαγορεύεται η αναπαραγωγή χωρίς έγγραφη άδεια
Ελ.Βενιζέλου 14, Τ.Κ 16777
Ελληνικό, Αθήνα