



Κλιματικό Δελτίο

Νοέμβρης 2010

 **Μέγιστη
Θερμοκρασία**

 **Ελάχιστη
Θερμοκρασία**

 **Μέση
Θερμοκρασία**

 **Υετός**

 **Ηλιοφάνεια**



Ο Νοέμβρης ξεκίνησε με αρκετή ηλιοφάνεια και χωρίς φαινόμενα την πρώτη εβδομάδα. Αντίθετα το διάστημα 8-17/11 σημειώθηκαν πολύ ισχυρές βροχές και καταιγίδες που προκάλεσαν πλημμύρες κυρίως στην Ήπειρο και το Β. Ιόνιο. Επίσης ανεμοστρόβιλοι έπληξαν την Κέρκυρα αλλά και τη Βορειοδυτική Πελοπόννησο. Το διήμερο 9-10/11 αλλά και την τελευταία εβδομάδα στις 23, 26, 29/11 πολύ ενισχυμένοι Νοτιάδες δημιούργησαν αρκετά προβλήματα ενώ παράλληλα είχαμε έντονη μεταφορά σκόνης από την Αφρική.



**ΕΘΝΙΚΗ
ΜΕΤΕΩΡΟΛΟΓΙΚΗ
ΥΠΗΡΕΣΙΑ**

HELLENIC NATIONAL METEOROLOGICAL SERVICE



Θερμοκρασία

Πρώτο Δεκαήμερο

Ελάχιστες: Αρκετά υψηλές τιμές στις 9 και 10/11 (εκτός από τα ΒΔ ηπειρωτικά).

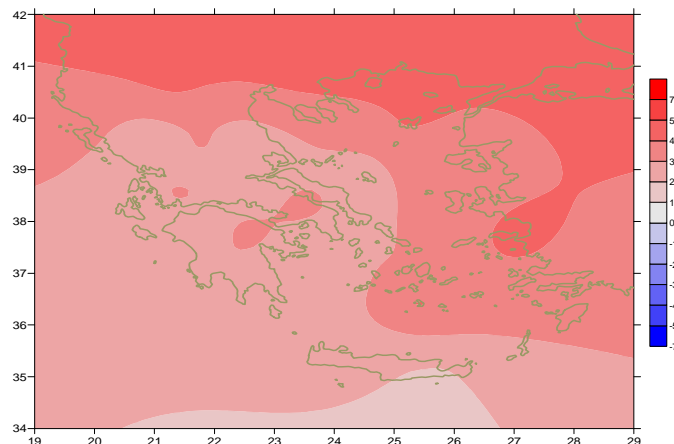
Από τις υψηλότερες:

19°C στην Αλεξανδρούπολη και 21.2°C στο Ελληνικό στις 9/11.

Μέγιστες: Σχετικά υψηλές τιμές στην αρχή.

Ενδεικτικά:

Στο Άστρος 25.4°C, στο Τυμπάκι 26°C στις 9/11, 28.4°C στη Λαμία και 29°C στο Ηράκλειο στις 10/11.



Απόκλιση της μέσης Θερμοκρασίας από τις κανονικές τιμές

Δεύτερο Δεκαήμερο

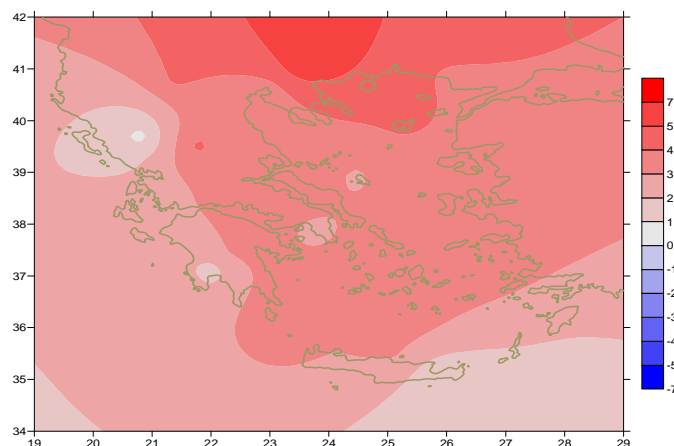
Ελάχιστες: Σταδιακή κάμψη προς το τέλος της περιόδου.

Ενδεικτικά (από τις χαμηλότερες): 7.3°C στη Λαμία και 4.2°C στην Τρίπολη.

Μέγιστες: κάμψη σε σχέση με το πρώτο δεκαήμερο.

Ενδεικτικά: (από τις χαμηλότερες)

11.4°C στην Κοζάνη, 13.8°C στην Τρίπολη στις 17/11.



Απόκλιση της μέγιστης Θερμοκρασίας από τις κανονικές τιμές

Τρίτο Δεκαήμερο

Ελάχιστες: Αυξομειώσεις στις τιμές, χαμηλές κυρίως στα ΒΔ ηπειρωτικά και διακυμάνσεις.

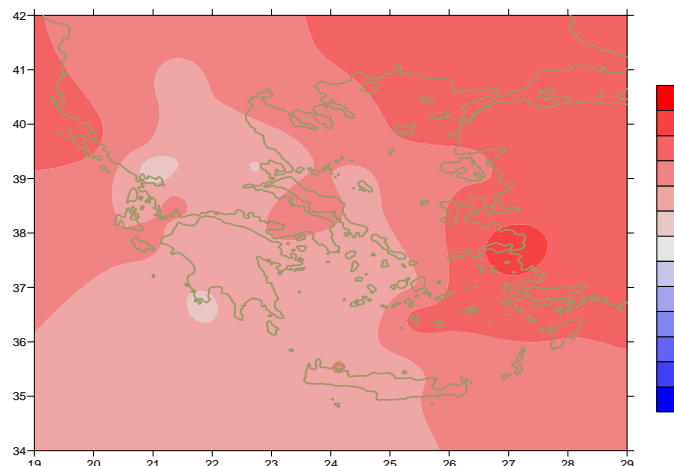
Ενδεικτικά (από τις χαμηλότερες):

Καστοριά 1.4°C στις 21/11 και 3°C στα Τρίκαλα (Ημαθίας) στις 25/11.

Μέγιστες: άνοδος και πτώση των τιμών κατά διαστήματα.

Ενδεικτικά (από τις υψηλότερες):

27°C στο Βέλο (Κορινθίας), 27.2°C στη Σούδα και το Ηράκλειο στις 29/11.



Απόκλιση της ελάχιστης Θερμοκρασίας από τις κανονικές τιμές



Υετός

Πρώτο δεκαήμερο

Τα ύψη υετού που σημειώθηκαν ήταν αρκετά υψηλά στην Ηπειρο και το Β.Ιόνιο.

Ξεχωρίζουν οι τιμές:
127mm στα Ιωάννινα ,
57mm στην Κόνιτσα και
49mm στην Αρτα στις 9/11.

Δεύτερο δεκαήμερο

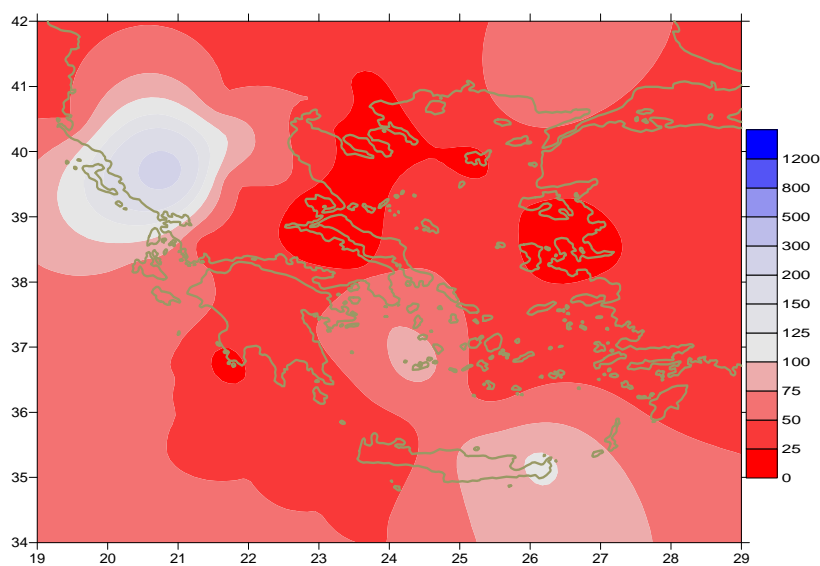
Σημειώθηκαν αρκετά υψηλά ποσά υετού στο ν. Αττικής, το Ιόνιο, το Ν. Αιγαίο και την Κρήτη.

Ξεχωρίζουν οι τιμές:
32mm στο Ελληνικό στις 12/11,
57mm στη Σητεία στις 13/11,
28mm στην Πάρο στις 16/11,
110mm στην Κέρκυρα στις 17/11.

Τρίτο δεκαήμερο

Τα ύψη υετού που σημειώθηκαν ήταν υψηλά όλο το διάστημα στο Ιόνιο και τα Δυτικά ηπειρωτικά.

Ξεχωρίζουν οι τιμές:
55mm στα Ιωάννινα στις 24/11,
27mm στο Αργοστόλι και
49mm στη Ζάκυνθο στις 26/11.



Απόκλιση μηνιαίου ύψους υετού από τις κανονικές τιμές (%)

ΠΙΝΑΚΑΣ ΜΗΝΙΑΙΩΝ ΤΙΜΩΝ

ΣΤΑΘΜΟΣ	Γεωγ. Μήκος	Γεωγ. Πλάτος	Tmean	TX	TN	RR	INST
ΣΕΡΡΕΣ	23,53	41,07	13,8	19,5	8,3	12	102
ΦΛΩΡΙΝΑ	21,40	40,78					
ΚΑΣΤΟΡΙΑ	21,27	40,45	10,6	16,2	4,7	76	138
ΤΡΙΚΑΛΑ_ΗΜΑΘΕΙΑΣ	22,55	40,60	14,3	20,6	8,9	20	139
ΘΕΣΣΑΛΟΝΙΚΗ	22,97	40,52	14,8	18,7	10,4	15	152
ΧΡΥΣΟΥΠΟΛΗ	24,62	40,92	14,7	19	10,5	16	147
ΑΛΕΞΑΝΔΡΟΥΠΟΛΗ	25,95	40,85	15,1	19	10,9	51	152
ΚΟΖΑΝΗ	21,83	40,28	11,4	16,4	6,7	56	
ΚΕΡΚΥΡΑ	19,92	39,62	17,4	20,6	14,1	269	105
ΙΩΑΝΝΙΝΑ	20,82	39,70	12,2	16,6	8,1	413	75
ΠΡΕΒΕΖΑ	20,76	38,91	17,3	20,8	14	201	
ΤΡΙΚΑΛΑ_ΘΕΣΣΑΛΙΑΣ	21,77	39,52	13,5	19,5	8,6	57	
ΛΑΡΙΣΣΑ	22,45	39,65	13,4	19,1	7,8	36	137
ΛΗΜΝΟΣ	25,23	39,92	16,4	19,5	13,3	16	138
ΑΡΤΑ	21,00	39,17	15,4	21,4	10,5	250	130
ΑΓΧΙΑΛΟΣ	22,78	39,21	14,5	20,2	9,9	10	146
ΜΥΤΙΛΗΝΗ	26,60	39,05	18,2	21,1	15,4	2	146
ΒΕΛΟ	22,77	37,97	16,4	21,9	12	25	160
ΑΓΡΙΝΙΟ	21,35	38,60	16,1	21,6	11,1	68	134
ΛΑΜΙΑ	22,43	38,87	15	21,5	9,5	12	140
ΑΝΔΡΑΒΙΔΑ	21,28	37,92	17,3	21,9	13,3	89	149
ΣΚΥΡΟΣ	24,48	38,96	17,3	20,1	14,8	23	128
ΑΡΓΟΣΤΟΛΙ	20,50	38,12	18,5	21,3	15,5	96	168
ΑΡΑΞΟΣ	21,42	38,15	17,4	21,6	13,2	69	164
ΤΑΝΑΓΡΑ	23,57	38,33	16,1	21,2	11,8	6	126
ΧΙΟΣ	26,13	38,35	17,4	20,7	14,2	8	159
ΠΥΡΓΟΣ	21,42	37,67	18,1	22,3	13,8	92	125
ΤΡΙΠΟΛΗ	22,40	37,52	13,1	18,8	7,8	52	166
ΤΑΤΟΙ	23,78	38,10	15,7	20,4	11,8	30	
ΕΛΛΗΝΙΚΟ	23,73	37,90	18,2	21,6	14,8	36	146
ΕΛΕΥΣΙΝΑ	23,55	38,07	17,6	22	13,7	4	
ΖΑΚΥΝΘΟΣ	20,88	37,75	18	21,1	15,7	115	148
ΣΑΜΟΣ	26,92	37,68	18,7	21,8	16,2	32	159
ΑΡΓΟΣ	22,75	37,63					
ΚΑΛΑΜΑΤΑ	22,02	37,07	16,8	22,1	11,9	66	163
ΝΑΞΟΣ	25,37	37,10	19,3	22,3	16,2	19	139
ΜΕΘΩΝΗ	21,70	36,82	18,4	21,9	14,2	12	181
ΜΗΛΟΣ	24,43	36,73	18,2	21,9	12,9	54	
ΣΠΑΤΑ	23,95	37,95					
ΚΩΣ	27,08	36,80	18,6	21,5	16,5	35	
ΚΥΘΗΡΑ	22,98	36,15					
ΣΑΝΤΟΡΙΝΗ	25,41	36,41	19,5	21,8	17,4	19	185
ΣΟΥΔΑ	24,12	35,55	18,2	22,6	15	26	165
ΡΟΔΟΣ	28,08	36,40	19,8	22,4	17,2	29	184
ΜΥΚΟΝΟΣ	25,35	37,43	18,1	20,3	16,7	18	
ΗΡΑΚΛΕΙΟ	25,18	35,33	18,8	23	15,7	50	178
ΙΕΡΑΠΕΤΡΑ	25,73	35,02					
ΣΗΤΕΙΑ	26,10	35,21	19	21,9	16,7	68	186
ΡΕΘΥΜΝΟ	24,50	35,36					
ΤΥΜΠΑΚΙ	24,76	35,06	17,8	23,3	13,4	60	197
ΚΑΣΤΕΛΛΙ	25,33	35,18	16,2	21	11,6	66	196
ΚΑΡΠΑΘΟΣ	27,15	35,42					
ΠΑΡΟΣ	25,13	37,02	18,7	21,7	16	51	179
ΣΥΡΟΣ	24,95	37,42	18,7	21,3	16	13	194
ΙΚΑΡΙΑ	26,35	37,68	19,9	20,6	17,7	45	

Γενική Περιγραφή Μήνα

Τα ποσά υετού που σημειώθηκαν ήταν σημαντικά υψηλότερα από τις κανονικές τιμές στην Ήπειρο και το Β. Ιόνιο ενώ χαμηλότερες στις υπόλοιπες περιοχές. Η μέση θερμοκρασία κυμάνθηκε υψηλότερα από τα κανονικά για την εποχή επίπεδα σε όλη τη χώρα και ιδιαίτερα στα Βορειοανατολικά ηπειρωτικά τμήματα και στα νησιά του Ανατολικού Αιγαίου.

Κλιματικές Παράμετροι :

- ❖ **Κανονικές Τιμές :** κανονικές τιμές για τις διάφορες παραμέτρους (θερμοκρασία, υετό κ.λπ.) ορίζονται οι τιμές που υπολογίζονται ως μέσες τιμές της παραμέτρου για 30 χρόνια. Αυτές οι κανονικές τιμές χρησιμοποιούνται σαν βάση αναφοράς και αντιπροσωπεύουν τη μέση κατάσταση. Είναι δυνατόν να ορισθούν σε επίπεδα δεκαήμερου, μήνα, εποχής ή και έτους και επιτρέπουν τη σύγκριση της τάσης ενός δεκαήμερου, ενός μήνα ή ενός έτους ως: δεκαήμερο πολύ βροχερό, χειμώνας ήπιος, μήνας Αύγουστος δροσερός, έτος ελλειμματικό σε υετό κ.λπ.

Μονάδες Μέτρησης :

- ❖ **Υετός**
1 mm = 1 litre/m²

Υπόμνημα Πίνακα :

- Tmean : Μέση Θερμοκρασία
- TN : Ελάχιστη Θερμοκρασία
- TX : Μέγιστη Θερμοκρασία
- RR : Ύψος Υετού (mm)
- INST : Διάρκεια Ηλιοφάνειας (ώρες)

Ωρες UTC (Universal Time Coordinates) στην Ελλάδα :

- ❖ Χειμώνας : ώρα UTC = τοπική ώρα - 2
- ❖ Καλοκαίρι : ώρα UTC = τοπική ώρα - 3

© ΕΘΝΙΚΗ ΜΕΤΕΩΡΟΛΟΓΙΚΗ ΥΠΗΡΕΣΙΑ
Απαγορεύεται η αναπαραγωγή χωρίς έγγραφη άδεια
Ελ.Βενιζέλου 14, Τ.Κ 16777
Ελληνικό, Αθήνα